



---

# FIT-jelentés :: 2013

## Telephelyi jelentés

8. évfolyam :: Általános iskola

## Eötvös József Főiskola Gyakorló Általános Iskolája

6500 Baja, Bezerédj u. 15.

OM azonosító: 027732

Telephely kódja: 001



EMBERI ERŐFORRÁSOK  
MINISZTERIUMA

● K T A T Á S I H I V A T A L



Köznevelési Mérés  
Értékelési Osztály

## Létszám adatok

A telephely létszámadatai az általános iskolai képzéstípusban a 8. évfolyamon

Osztály neve	Tanulók száma						
	Összesen	SNI tanulók	Mentesült tanulók	BTMN tanulók	HHH tanulók	Jelentésre jogosult tanulók	A jelentésben szereplők
a	18	2	0	0	0	16	15
b	19	1	0	1	0	18	17
c	20	1	0	0	0	19	19
<b>Összesen</b>	<b>57</b>	<b>4</b>	<b>0</b>	<b>1</b>	<b>0</b>	<b>53</b>	<b>51</b>

A korábbi mérésekben eredménnyel rendelkezőkre vonatkozó létszám adatok

Osztály neve	Tanulók száma	
	Ebben a jelentésben szereplők (előző táblázat utolsó oszlopa)	Ebből a 2011-es mérésben eredménnyel rendelkeznek
a	15	14
b	17	12
c	19	19
<b>Összesen</b>	<b>51</b>	<b>45</b>

A Tanulói háttérkérdőívre és a családháttér-indexre vonatkozó létszám adatok

Osztály neve	Tanulók száma		
	Jelentésre jogosultak	Tanulói kérdőívet kitöltötte	Van CSH-indexe
a	16	14	12
b	18	13	8
c	19	15	13
<b>Összesen</b>	<b>53</b>	<b>42</b>	<b>33</b>

A telephely CSH-indexének számításához nem áll rendelkezésre elegendő adat. Legfeljebb a tanulók kétharmadának volt családháttér-indexe a telephelyen.

A sajátos nevelési igényű vagy problémákkal küzdő tanulók adatai

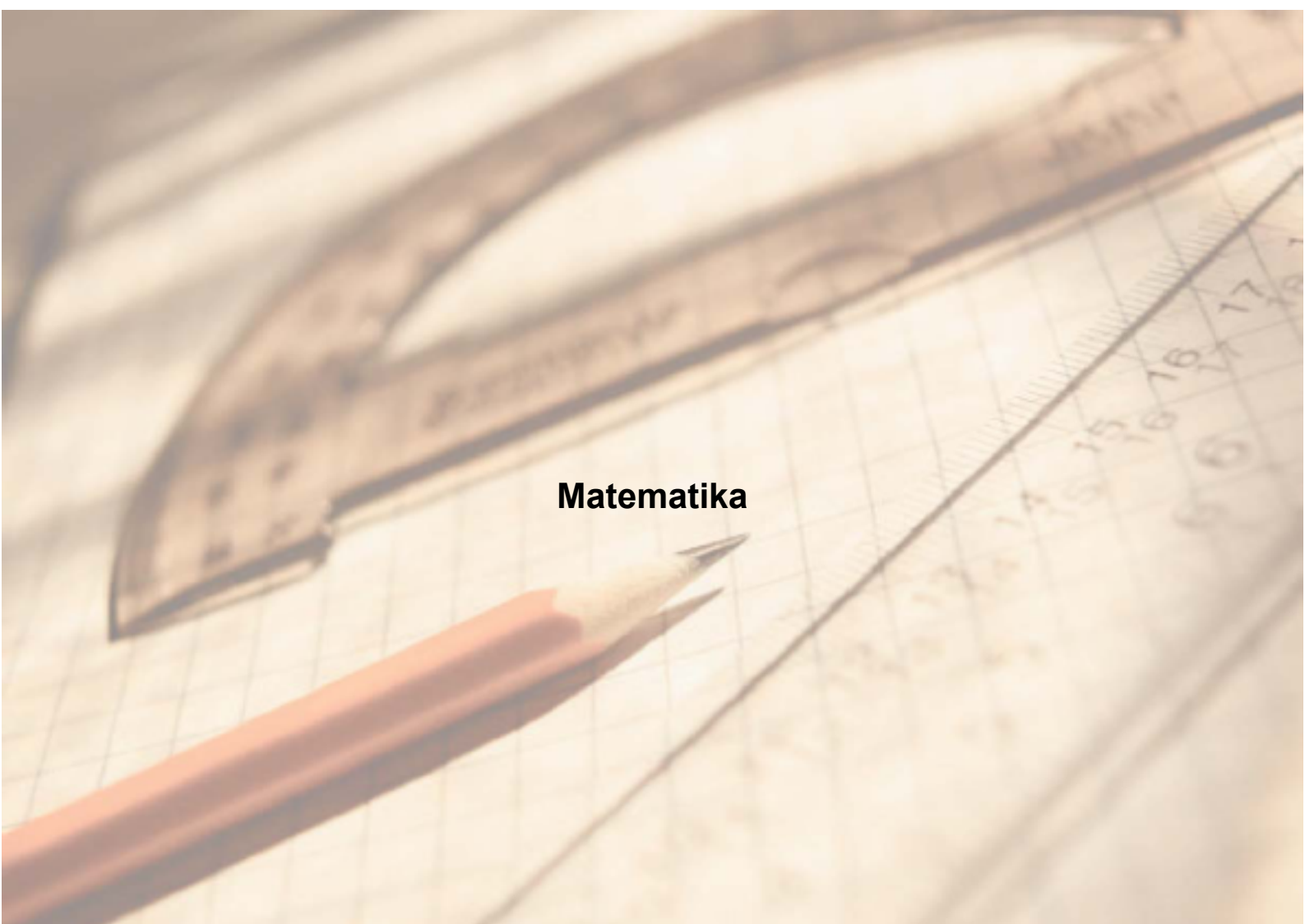
Sajátos nevelési igény típusa	Tanulók száma	
	SNI/BTMN tanulók	Mentesültek a teszt megírása alól
Testi, érzékszervi vagy beszéd fogyatékos tanulók	0	0
Enyhe vagy középsúlyos értelmi fogyatékos vagy autista tanulók	0	0
A megismerő funkciók vagy a viselkedés fejlődésének (organikus okra visszavezethető vagy vissza nem vezethető) tartós és súlyos rendellenességével küzdő tanulók	4	0
Beilleszkedési, tanulási vagy magatartási nehézségekkel küzdő tanulók	1	0
<b>Összesen</b>	<b>5</b>	<b>0</b>

A mentesülő tanulók adatai

A mentesség oka	Tanulók száma
SNI tanuló	0
Ideiglenes sérülés miatt mentesített tanuló	0
Nyelvi szempontból mentesíthető tanuló	0
<b>Összesen</b>	<b>0</b>

## A telephely jelentésre jogosult tanulóinak előző év végi matematikajegye

Osztály	Szerepel-e a jelentésben?	Előző év végi matematikajegy						Összesen
		-	1	2	3	4	5	
a	Jelentésben szereplők	0	1	6	2	5	1	15
	Jelentésben nem szereplők	0	0	1	0	0	0	1
b	Jelentésben szereplők	0	0	5	5	5	2	17
	Jelentésben nem szereplők	0	0	0	0	0	1	1
c	Jelentésben szereplők	0	0	7	7	3	2	19
	Jelentésben nem szereplők	0	0	0	0	0	0	0
<b>Összesen</b>	<b>Jelentésben szereplők</b>	<b>0</b>	<b>1</b>	<b>18</b>	<b>14</b>	<b>13</b>	<b>5</b>	<b>51</b>
	<b>Jelentésben nem szereplők</b>	<b>0</b>	<b>0</b>	<b>1</b>	<b>0</b>	<b>0</b>	<b>1</b>	<b>2</b>

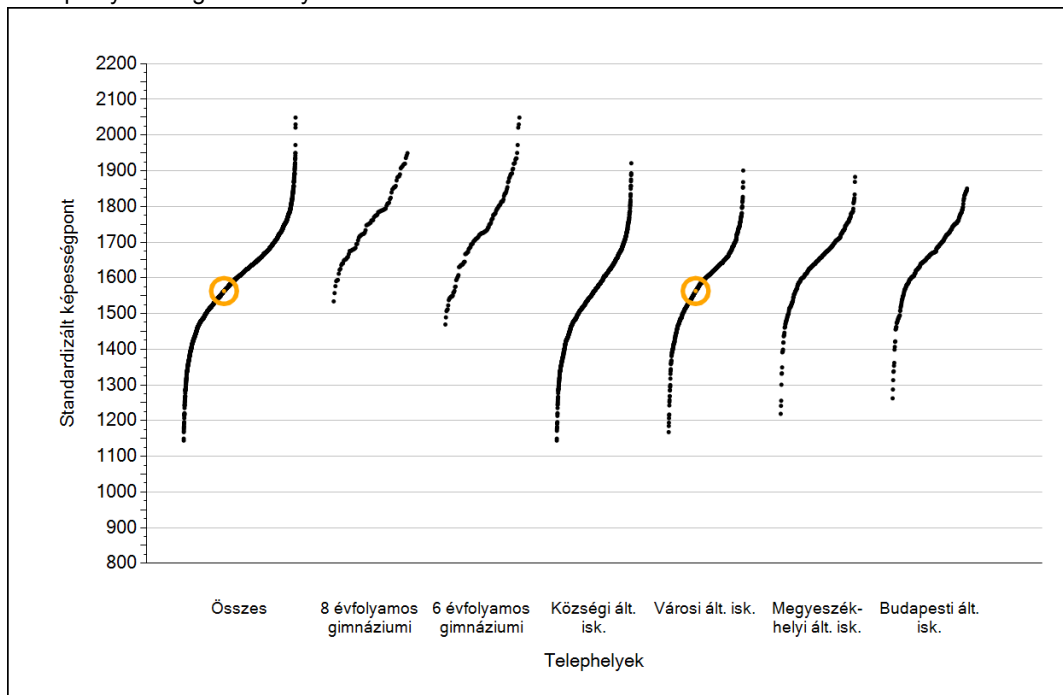


**Matematika**

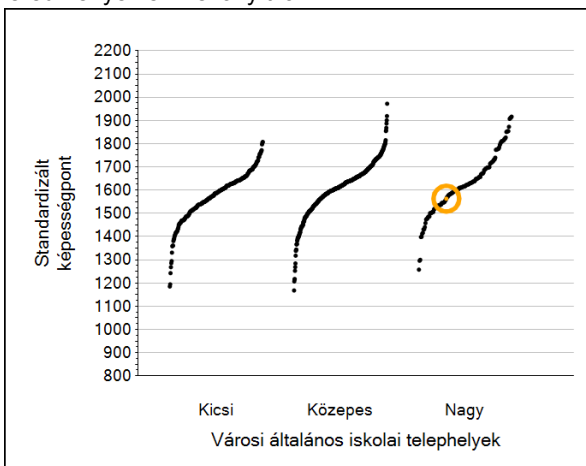
1a

# Átlageredmények

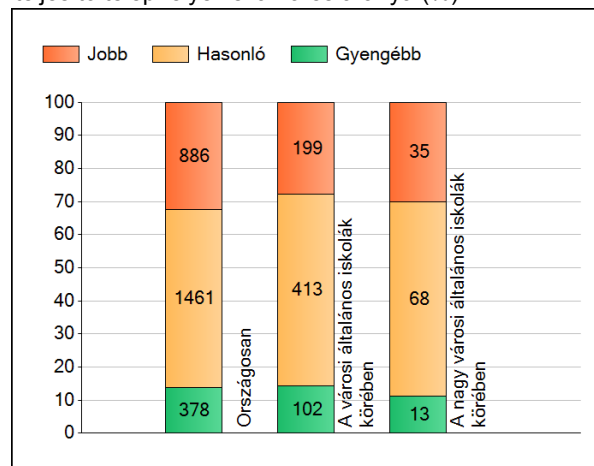
A telephelyek átlageredményeinek összehasonlítása



Az Önök eredményei a városi általános iskolai telephelyek eredményeéhez viszonyítva



A szignifikánsan jobban, hasonlóan, illetve gyengébben teljesítő telephelyek száma és aránya (%)



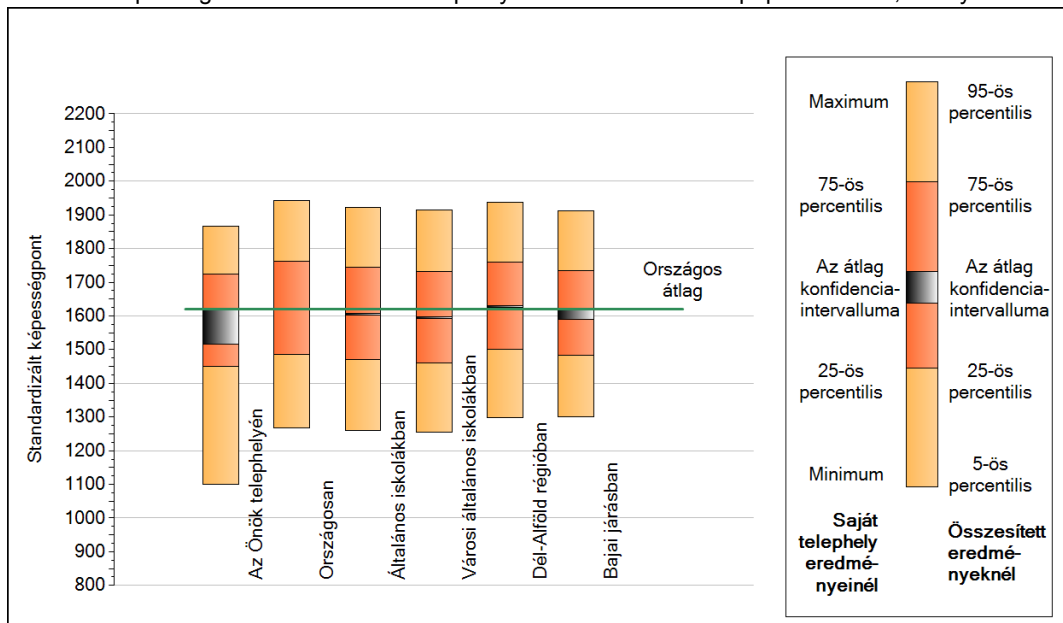
A tanulók átlageredménye és az átlag megbízhatósági tartománya (konfidencia-intervalluma)

<b>Az Önök telephelyén</b>	<b>1563 (1515;1618)</b>		
Országosan	1620 (1620;1622)		
8 évfolyamos gimnáziumokban	1765 (1761;1771)		
6 évfolyamos gimnáziumokban	1756 (1752;1760)		
Ált. isk.	1604 (1604;1606)		
Községi ált. isk.	1558 (1556;1560)		
Városi ált. isk.	1595 (1593;1597)		
Megyeszékhelyi ált. isk.	1654 (1651;1657)		
Budapesti ált. isk.	1669 (1666;1672)		
		Kis városok ált. isk.	1570 (1568;1575)
		Közepes városok ált. isk.	1603 (1600;1605)
		Nagy városok ált. isk.	1616 (1610;1619)

1b

## A képességeloszlás néhány jellemzője

A tanulók képességeloszlása az Önök telephelyén és azokban a részpopulációkban, amelyekbe Önök is tartoznak



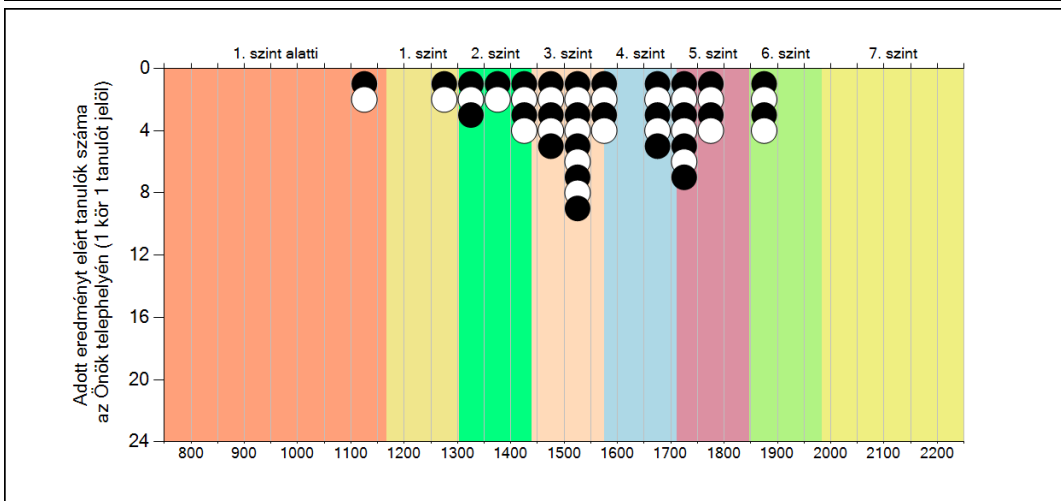
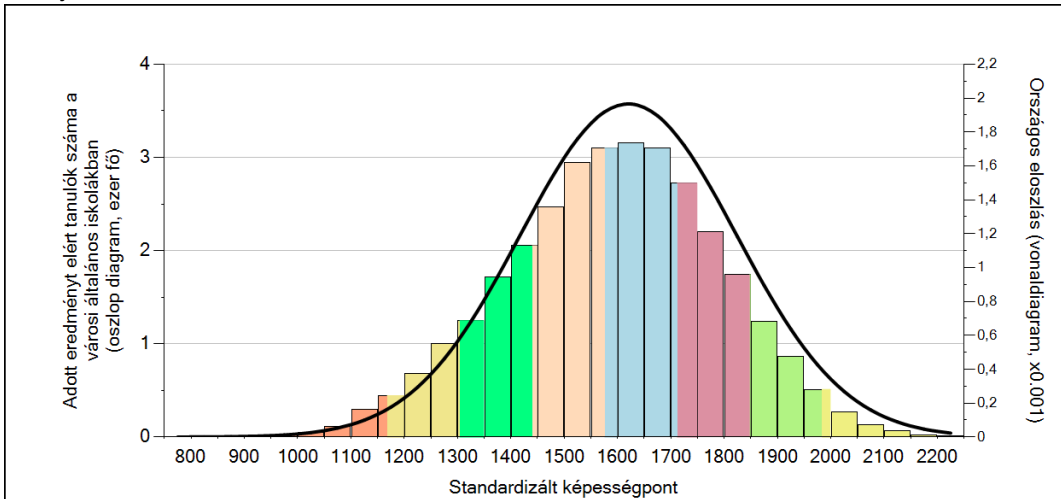
A tanulók képességeloszlása az egyes részpopulációkban

	Min. / 5-ös perc.	25-ös perc.	Átlag (konf. int.)	75-ös perc.	Max. / 95-ös perc.
<b>Az Önök telephelyén</b>	1101	1450	1563 (1515;1618)	1725	1865
Országosan	1269	1486	1620 (1620;1622)	1762	1942
Általános iskolákban	1259	1472	1604 (1604;1606)	1744	1923
Városi általános iskolákban	1254	1461	1595 (1593;1597)	1732	1914
Dél-Alföld régióban	1298	1502	1627 (1625;1630)	1760	1938
Bajai járásban	1300	1483	1603 (1591;1618)	1735	1911

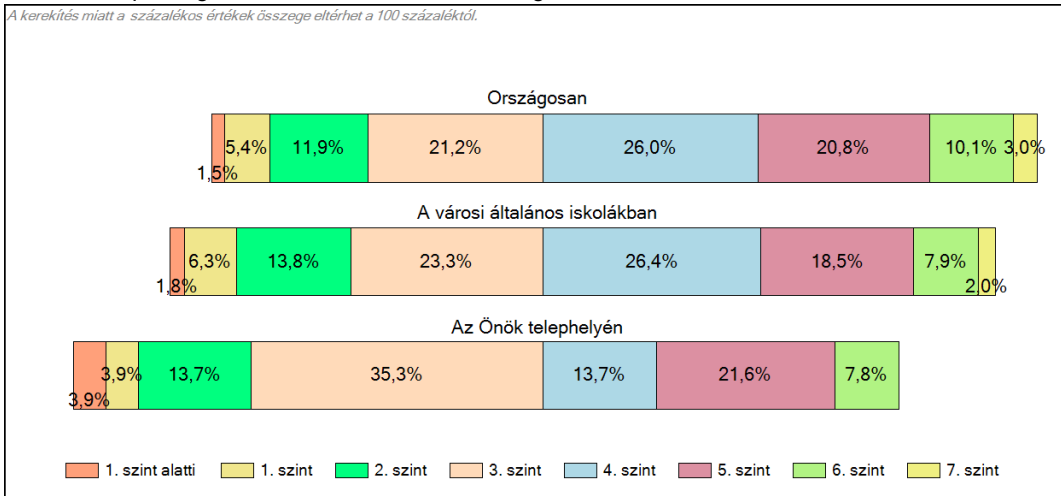
**1c**

**Képességeloszlás**

Az országos eloszlás, valamint a tanulók eredményei a városi általános iskolákban és az Önök városi általános iskolájában



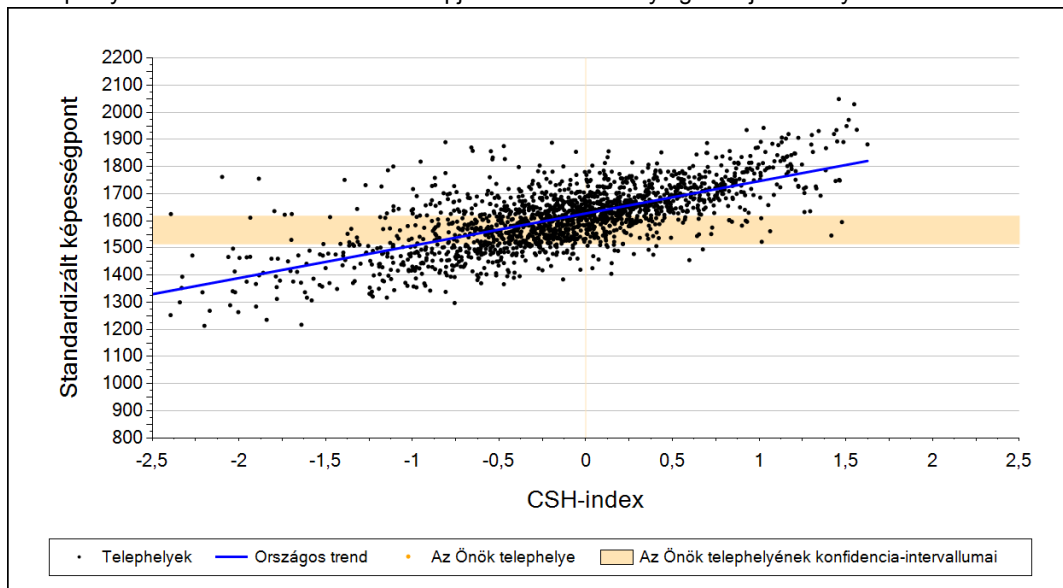
A tanulók képességszintek szerinti százalékos megoszlása



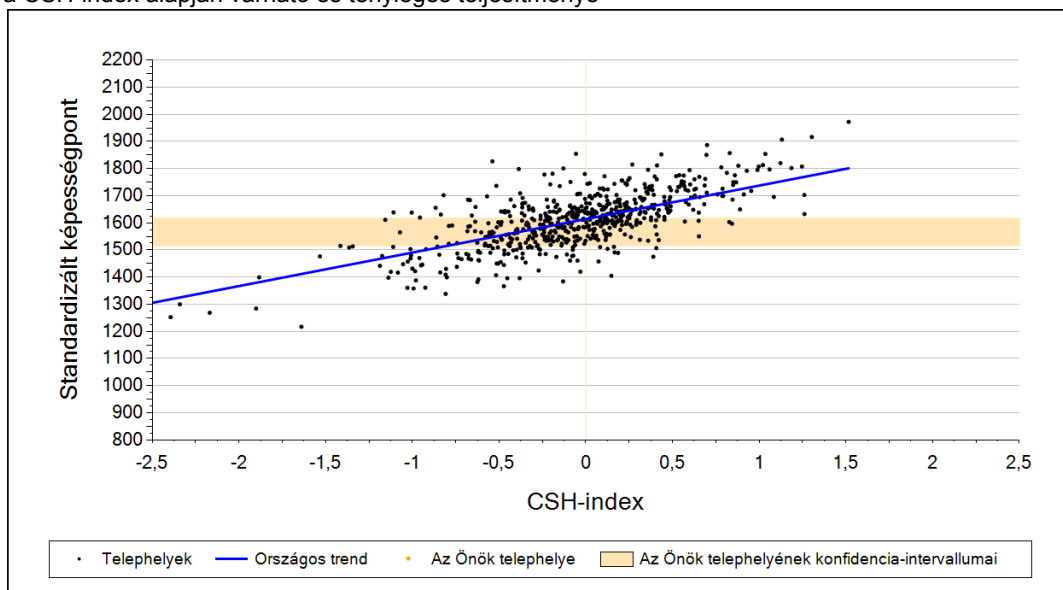
2a

## Átlageredmény a CSH-index tükrében\*

A telephelyek tanulóinak a CSH-index alapján várható és tényleges teljesítménye



A városi általános iskolai telephelyek tanulóinak a CSH-index alapján várható és tényleges teljesítménye



Telephelyeik eredménye a regressziós becslés alapján várható eredmény tükrében

Telephelyük tényleges eredménye	1563	(1515;1618)
Várható eredmény az összes telephelyre illesztett regressziós egyenes alapján	-	
Várható eredmény a városi általános iskolai telephelyekre illesztett regressziós egyenes alapján	-	
A telephely CSH-indexének számításához nem áll rendelkezésre elegendő adat. Legfeljebb a tanulók kétharmadának volt családiháttér-indexe a telephelyen.		

A CSH-index átlagértéke és az átlag megbízhatósági tartománya

<b>Az Önök telephelyén</b>	-	
Országosan	-0,031	(-0,040;-0,020)
Városi általános iskolákban	-0,150	(-0,160;-0,140)

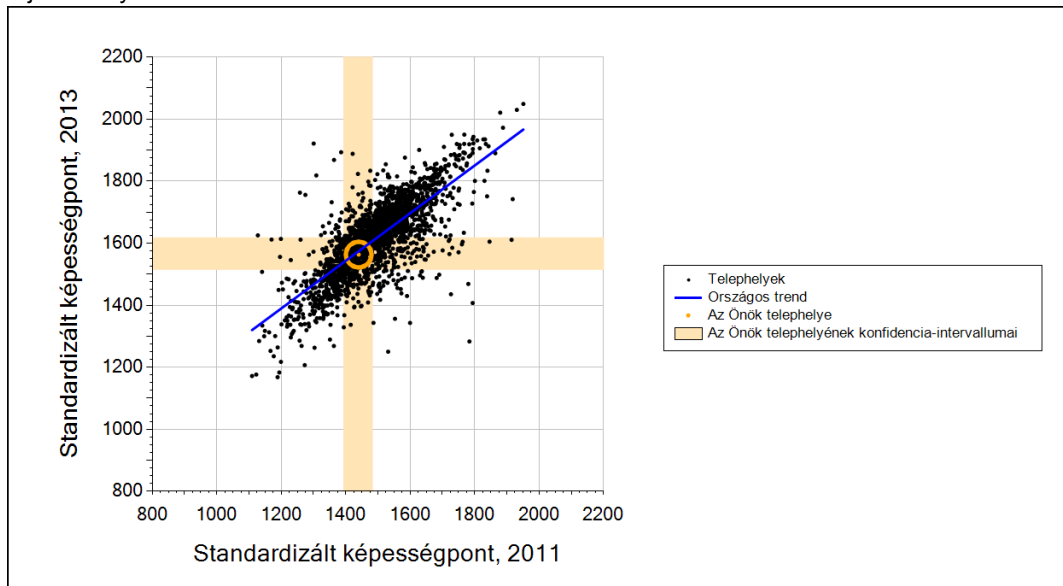
\* Csak azok a telephelyek szerepelnek az ábrákon, amelyeken legalább a diákok kétharmadára és legalább tíz tanulóra kiszámítható a CSH-index, és a CSH-indexszel rendelkező diákok átlaga belesik az összes diák képességátlagának konfidencia-intervallumába mindkét felmért terület esetében.



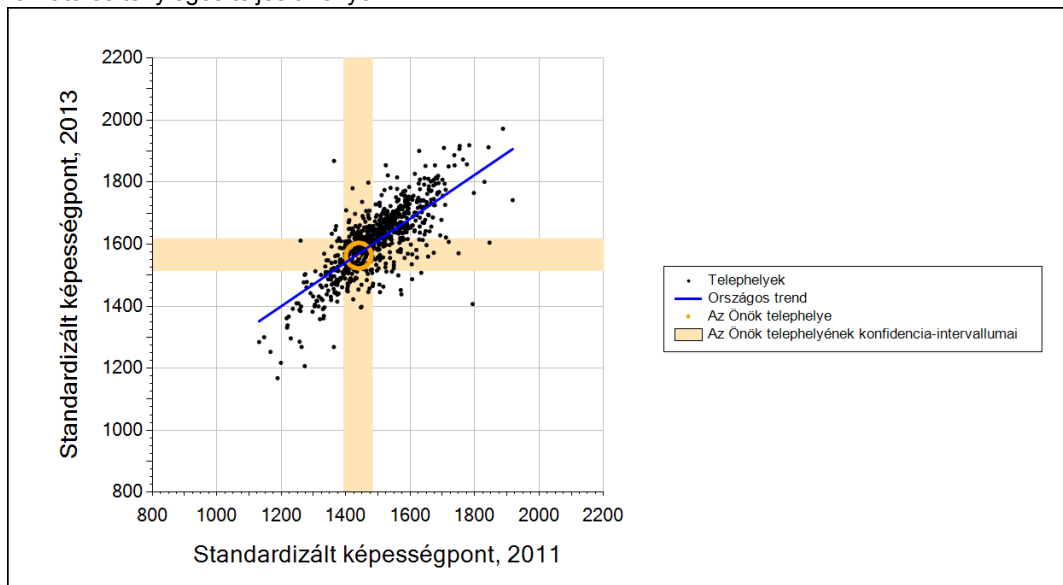
2b

## Átlageredmény a tanulók korábbi eredményének tükrében\*

A telephely tanulóinak a két évvel korábbi mérésben elért átlageredményük alapján várható és tényleges teljesítménye



A városi általános iskolai telephelyek tanulóinak a két évvel korábbi mérésben elért átlageredményük alapján várható és tényleges teljesítménye



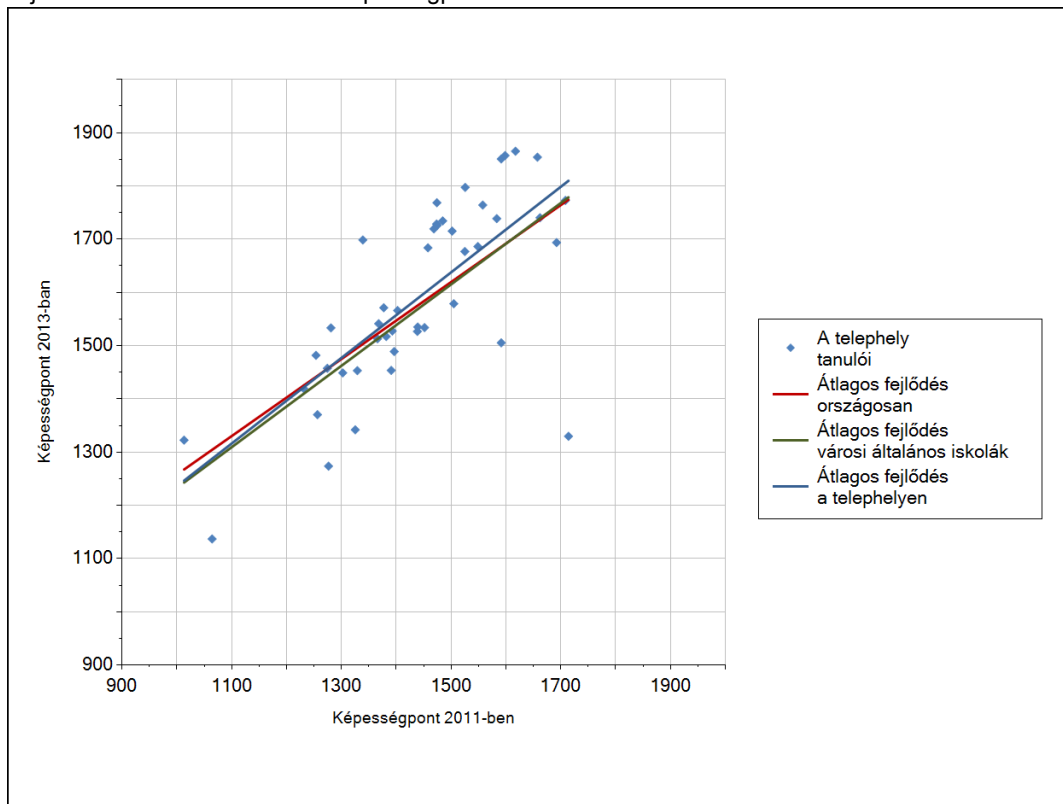
Telephelyeik eredménye a regressziós becslés alapján várható eredmény tükrében

Telephelyük 2013-as eredménye	1563	(1515;1618)
Telephelyük tanulóinak 2011-es átlageredménye	1440	(1392;1483)
Várható eredmény az összes telephelyre illesztett regressziós egyenes alapján	1574	(a tényleges eredmény ettől nem különbözik szignifikánsan)
Várható eredmény a városi általános iskolai telephelyekre illesztett regressziós egyenes alapján	1569	(a tényleges eredmény ettől nem különbözik szignifikánsan)

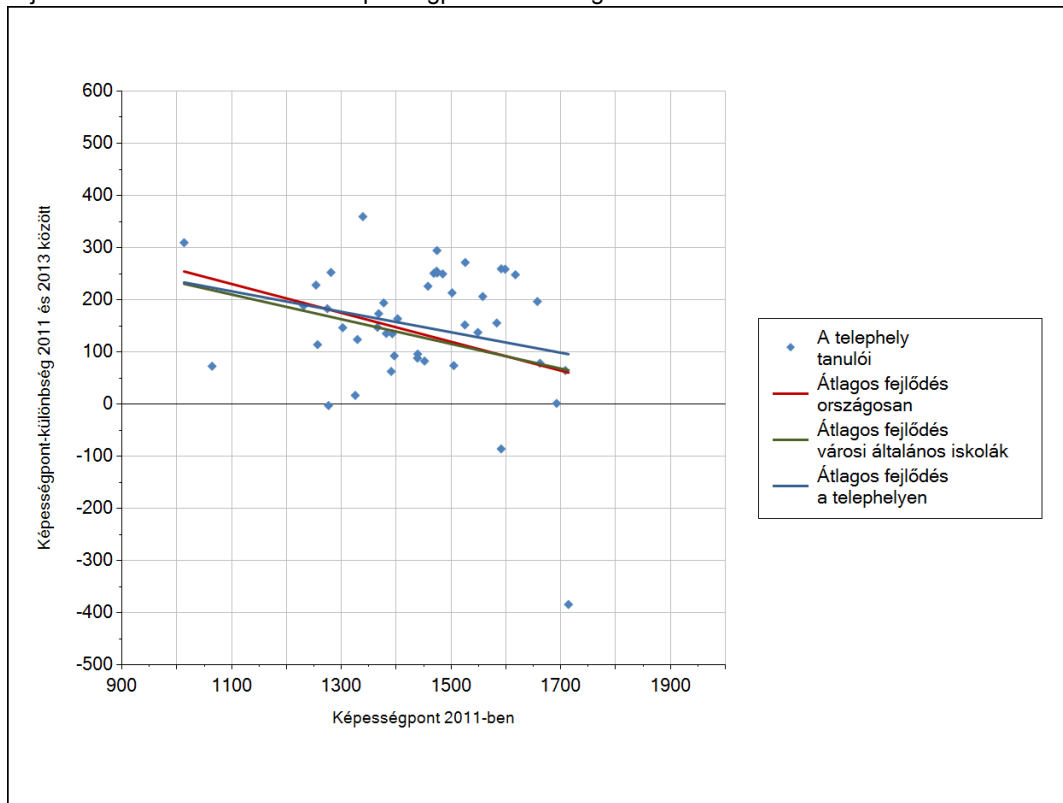
\* Csak azok a telephelyek szerepelnek az ábrán, amelyek esetében legalább a tanulók kétharmada és legalább tíz tanuló megírta a két évvel korábbi mérést, és amelyeken a korábbi eredménnyel rendelkező diákok e mérésbeli átlaga beleesik az összes diák e mérésben elért képességátlagának konfidencia-intervallumába mindkét területen.

### 3a A tanulók fejlődése a telephelyen

Fejlődés 2011 és 2013 között - képességpontok



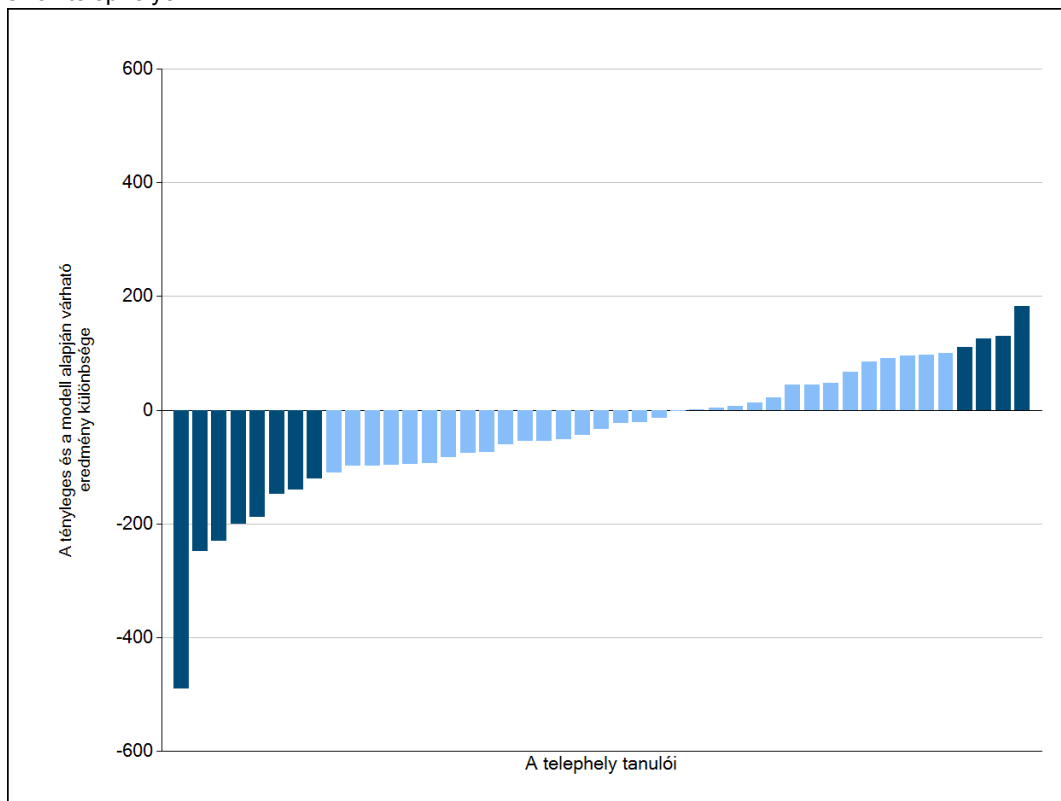
Fejlődés 2011 és 2013 között - képességpont-különbségek



3b

## A tanulók egyéni fejlődése a komplex fejlődési modell alapján\*

A tanulók tényleges eredménye és a komplex modell alapján becsült, várható eredménye közötti különbségek az Önök telephelyén\*



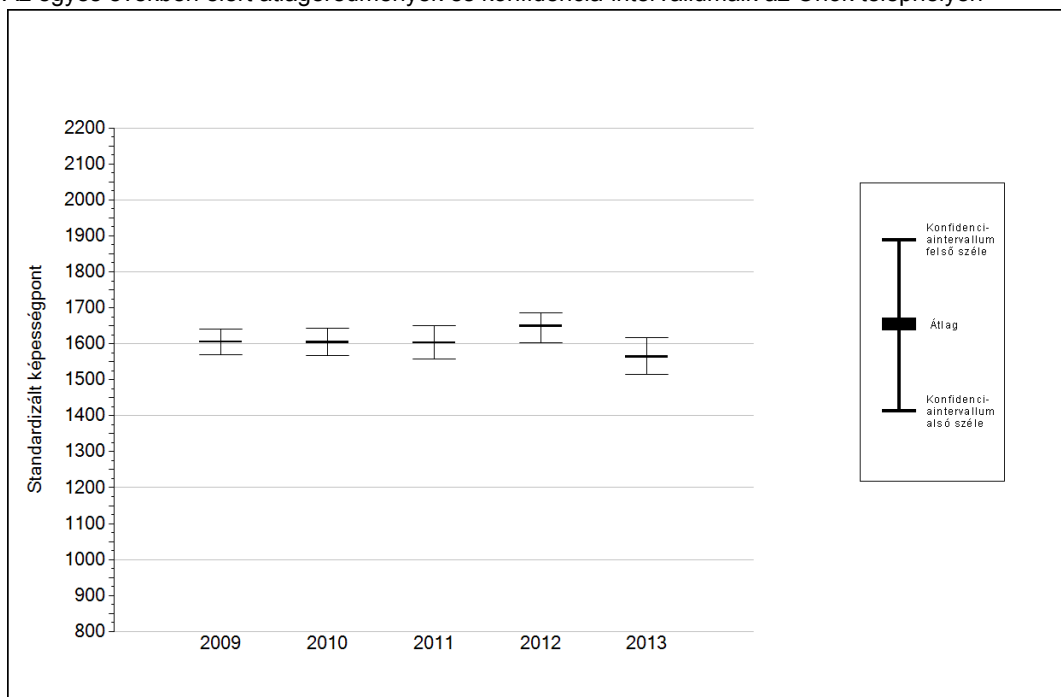
Sötétebb színnel jelöltük, ha a tanuló eredménye szignifikánsan különbözik a komplex fejlődési modell alapján várható eredménytől.

\* A komplex fejlődési modellben a tanulók becsült, várható eredményének meghatározásakor a tanuló korábbi eredményei mellett a fejlődést befolyásoló egyéb tényezőket is figyelembe veszünk. Ilyenek pl. a szociális, gazdasági és kulturális háttérét mérő jellemzők, a tanuló neme, az osztály és a telephely tanulóinak két évvel korábbi átlageredménye, valamint a telephely alapvető jellemzői, mint a képzési forma és a település típusa. A becsült érték tehát azt jelképezi, hogy a hasonló családi háttérű, ugyanolyan nemű tanulók, akiknek két évvel korábbi eredménye hasonló volt, emellett 2013-ban hasonló osztályba és telephelyre jártak, átlagosan milyen eredményt értek el a 2013. évi felmérésben. A modellről bővebben az Útmutató a telephelyi jelentés ábráinak értelmezéséhez dokumentumban olvashatnak.

4a

## Az átlageredmény alakulása a 8. évfolyamon\*

Az egyes években elért átlageredmények és konfidencia-intervallumaik az Önök telephelyén



Év	Átlag (konf. int.)	A 2013. évi eredmény és a korábbi évek eredményei közötti különbség (konf.int.)
2013	1563 (1515;1618)	-
2012	1649 (1603;1685) ↓	-86 (-149;-2)
2011	1603 (1558;1651) ○	-39 (-115;36)
2010	1604 (1567;1643) ○	-41 (-114;35)
2009	1605 (1571;1640) ○	-42 (-102;35)

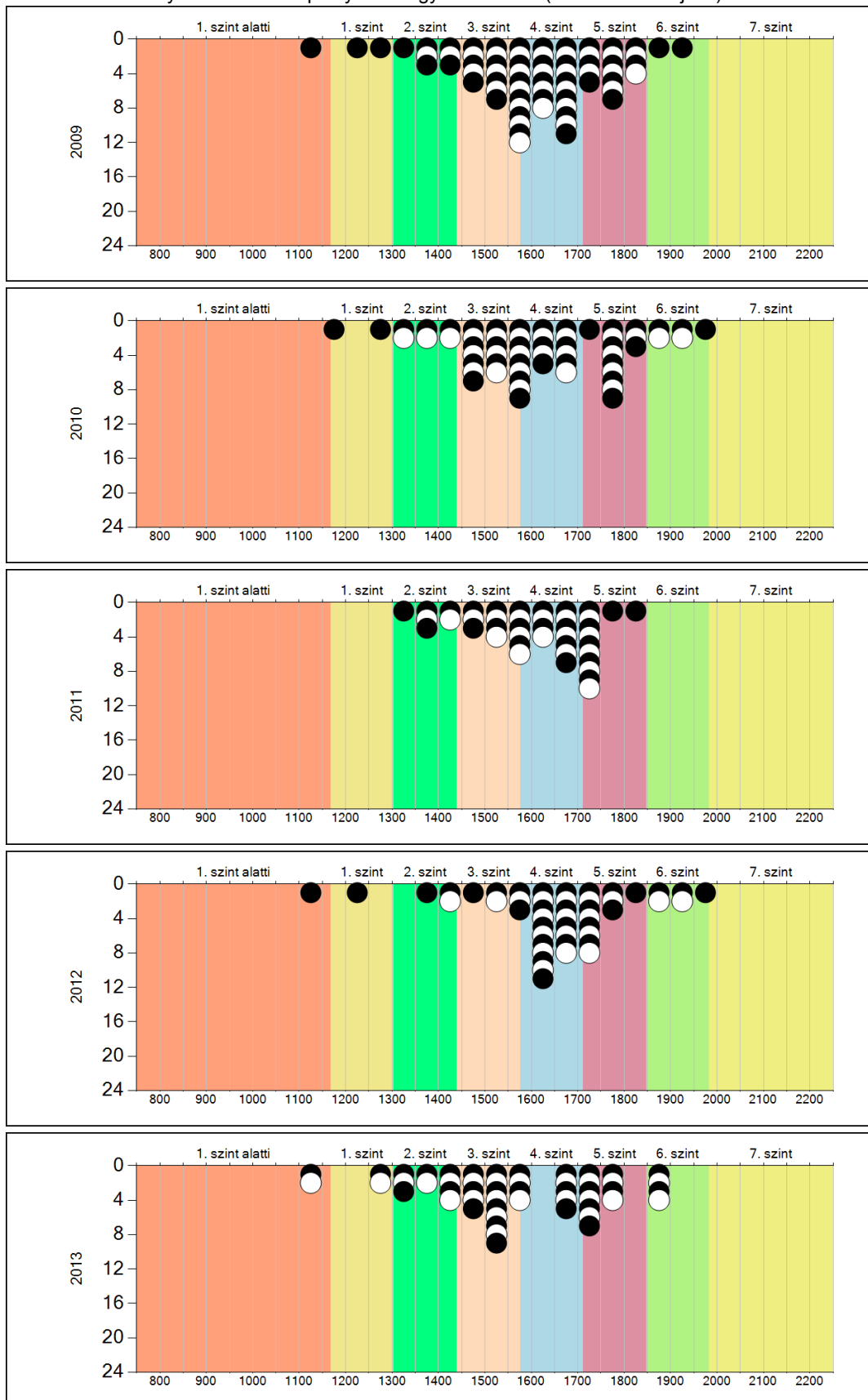
- ↑ A 2013. évi eredmény szignifikánsan magasabb
- Nincs szignifikáns változás a 2013. évi eredményekben
- ↓ A 2013. évi eredmény szignifikánsan alacsonyabb

\* A FIT – jelentésben 2012-től kezdődően a 95%-os megbízhatósági tartományokat tüntetjük fel, ezért a 2011. évi vagy annál régebbi átlageredmények esetében a táblázatban látható megbízhatósági tartomány szélesebb a 2012. évnél korábbi jelentésekben szereplő 90%-os megbízhatósági tartománynál.

4b

A képességeloszlás alakulása a 8. évfolyamon

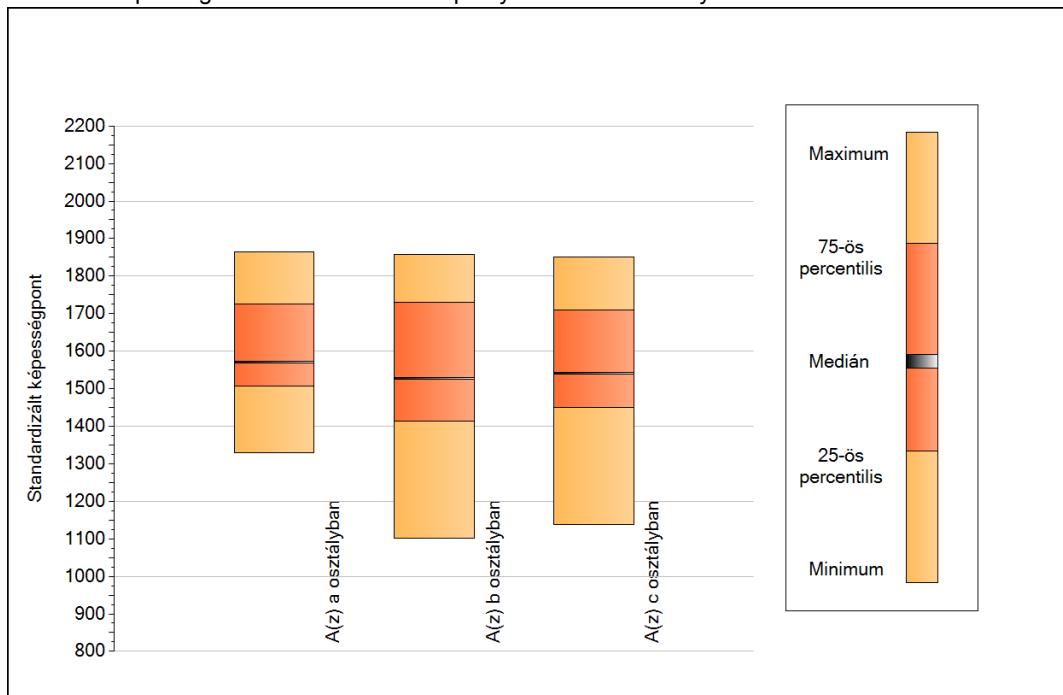
A tanulók eredményei az Önök telephelyén az egyes években (1 kör 1 tanulót jelöl)



5a

## A képességeloszlás néhány jellemzője osztályonként

A tanulók képességeloszlása az Önök telephelyén működő osztályokban



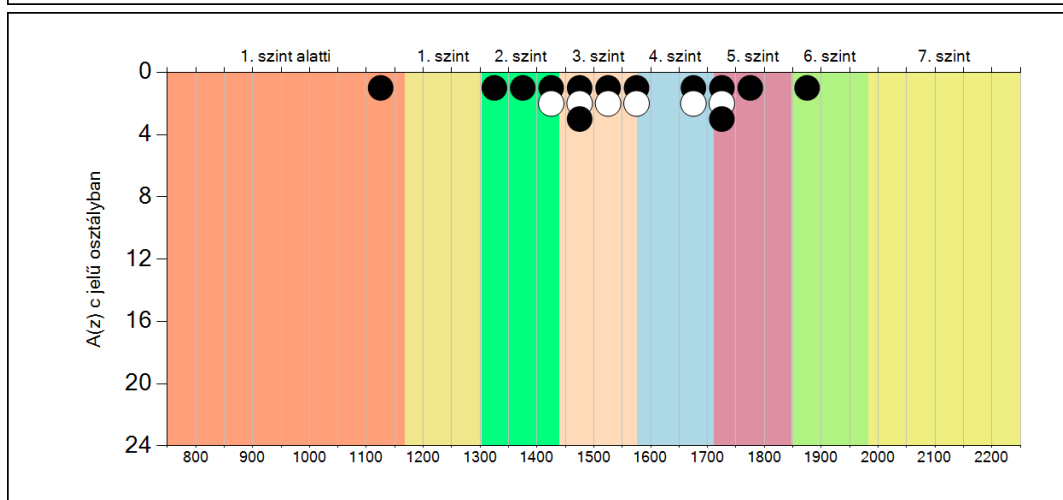
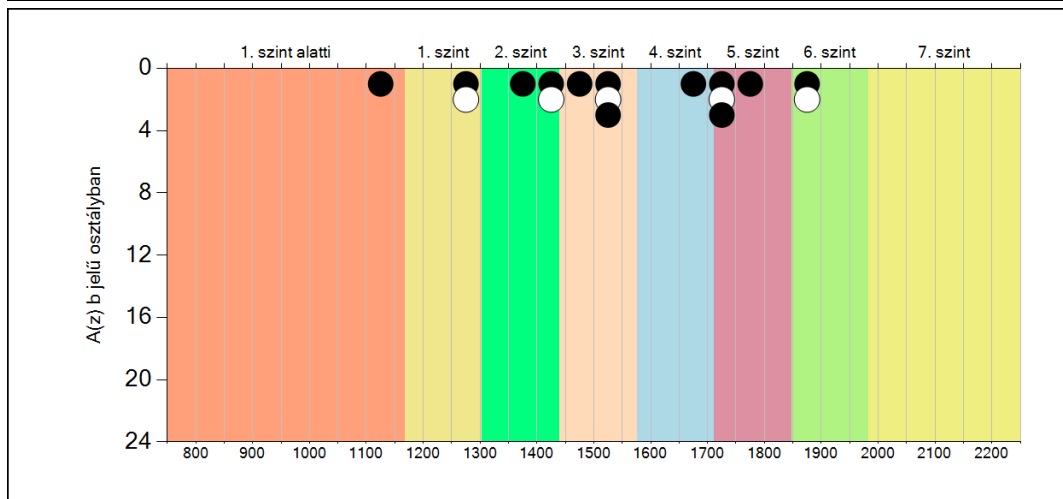
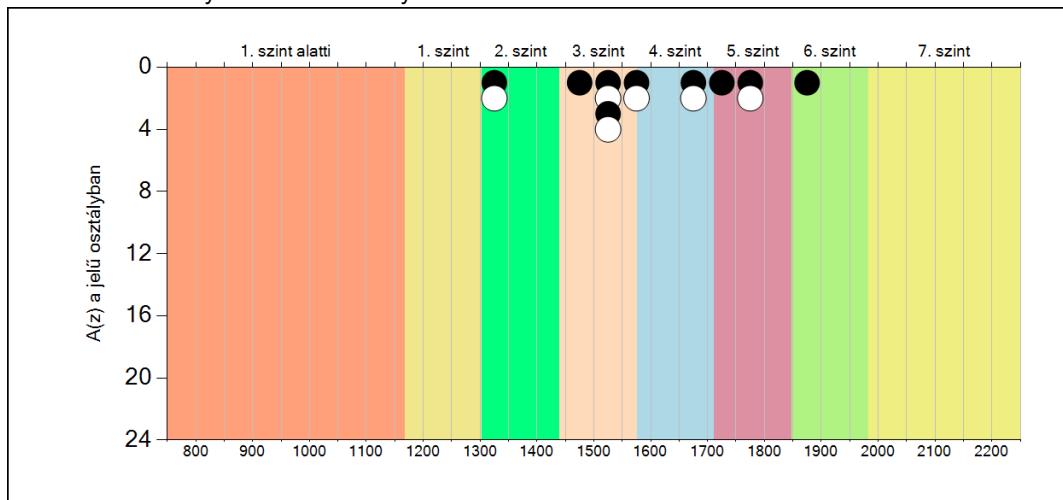
A tanulók képességeloszlása az Önök osztályaiban

	Minimum	25 percent.	Medián	75 percent.	Maximum
<b>A(z) a osztályban</b>	1330	1507	1571	1725	1865
<b>A(z) b osztályban</b>	1101	1414	1528	1731	1857
<b>A(z) c osztályban</b>	1137	1451	1541	1710	1851

**5b**

**A képességeloszlás osztályonként**

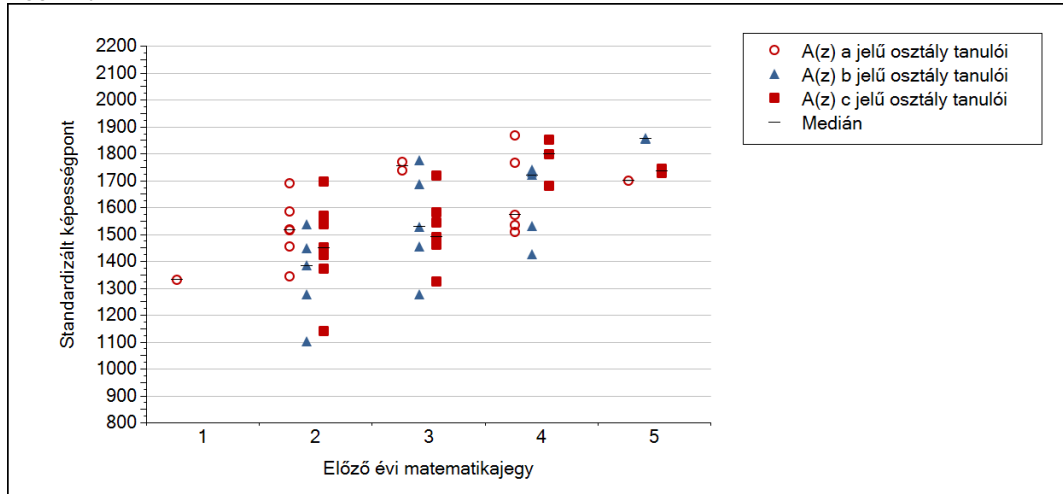
A tanulók eredményei az Önök osztályaiban



5c

## A képességeloszlás az előző év végi matematikajegy függvényében

A tanulók képességeloszlása az Önök telephelyén működő osztályokban az előző év végi matematikajegy függvényében

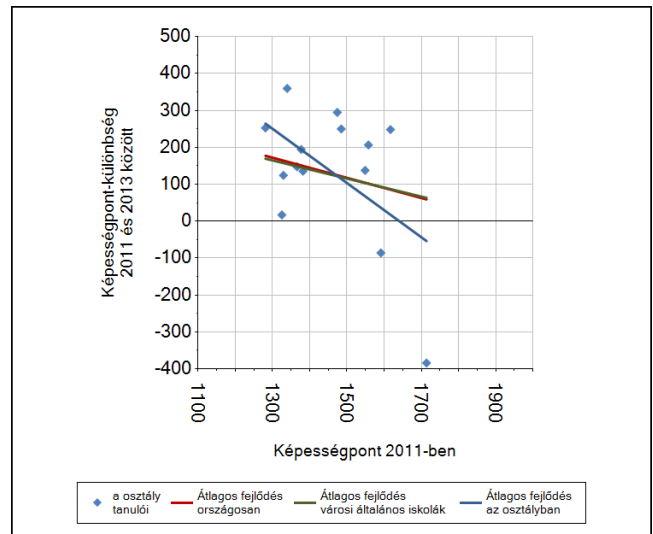
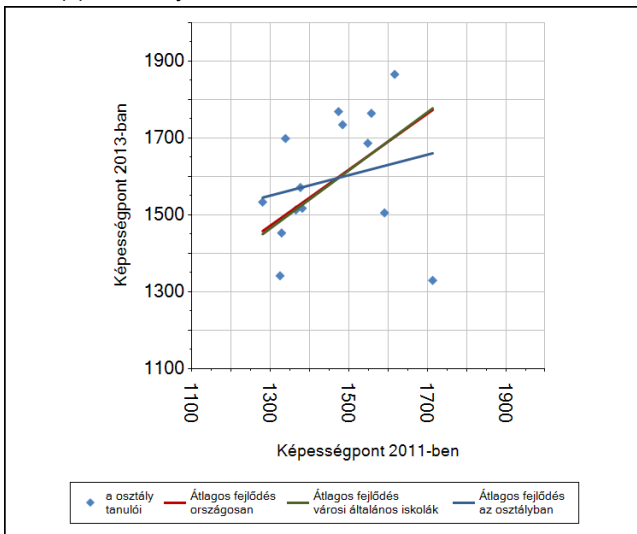


		Előző év végi matematikajegy	Minimum	Medián	Maximum
A(z) a jelű osztály	1	1	1330	1330	1330
	2	2	1342	1515	1686
	3	3	1734	1751	1768
	4	4	1505	1571	1865
	5	5	1699	1699	1699
A(z) b jelű osztály	1	1	-	-	-
	2	2	1101	1383	1535
	3	3	1275	1527	1773
	4	4	1424	1719	1739
	5	5	1854	1856	1857
A(z) c jelű osztály	1	1	-	-	-
	2	2	1137	1449	1694
	3	3	1323	1489	1715
	4	4	1677	1797	1851
	5	5	1726	1733	1740

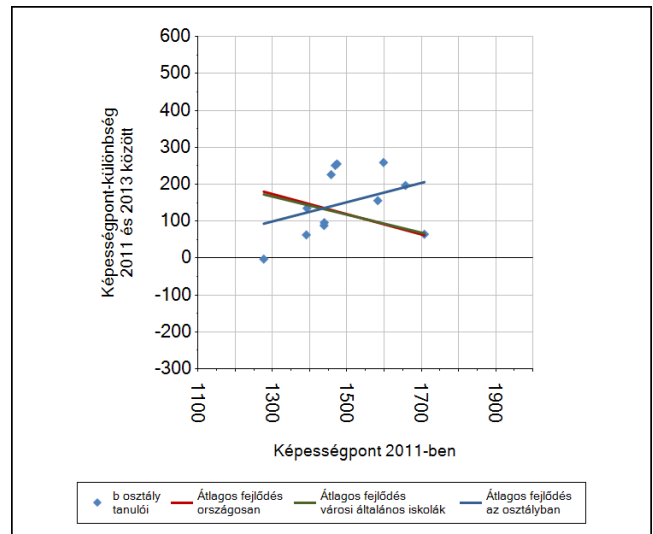
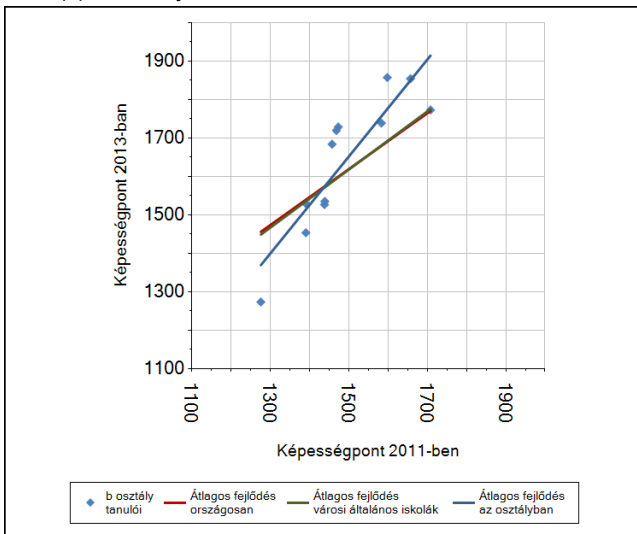


## 6a A tanulók fejlődése osztályonként

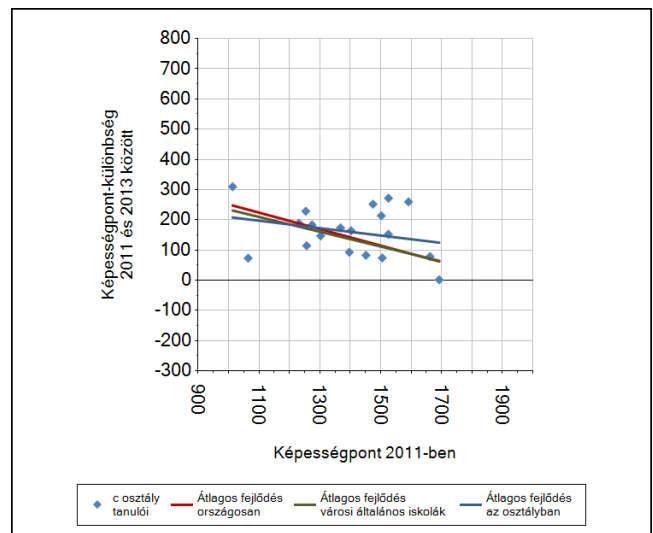
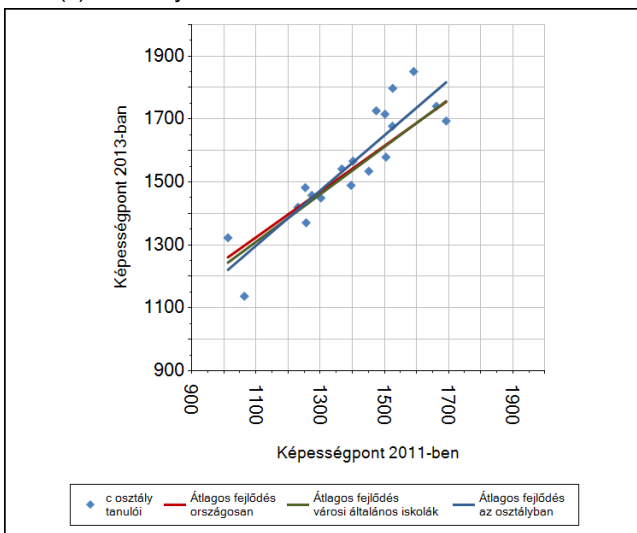
A(z) a osztály tanulói



A(z) b osztály tanulói



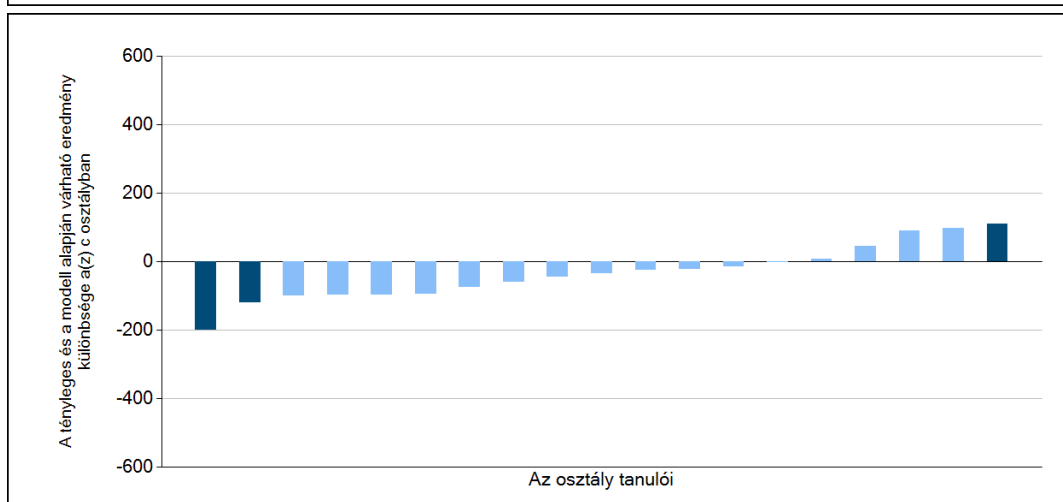
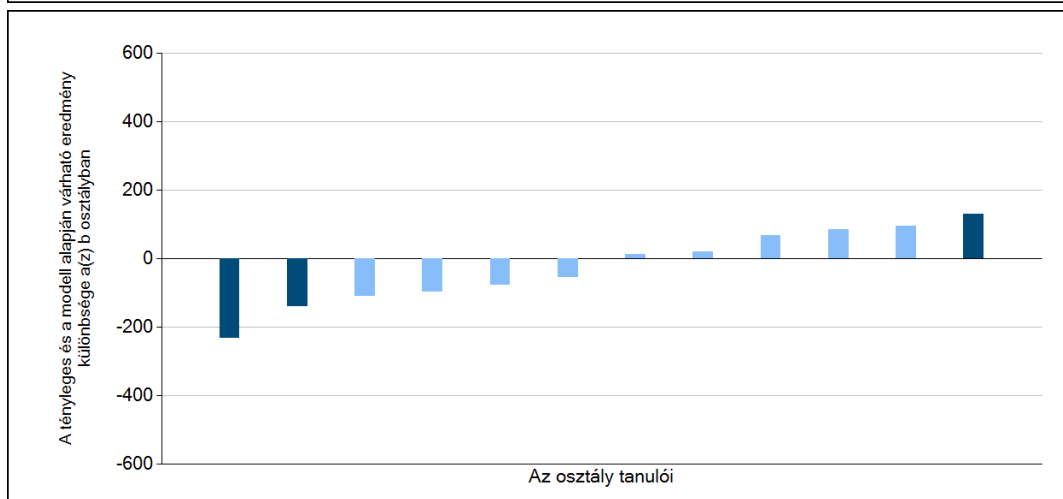
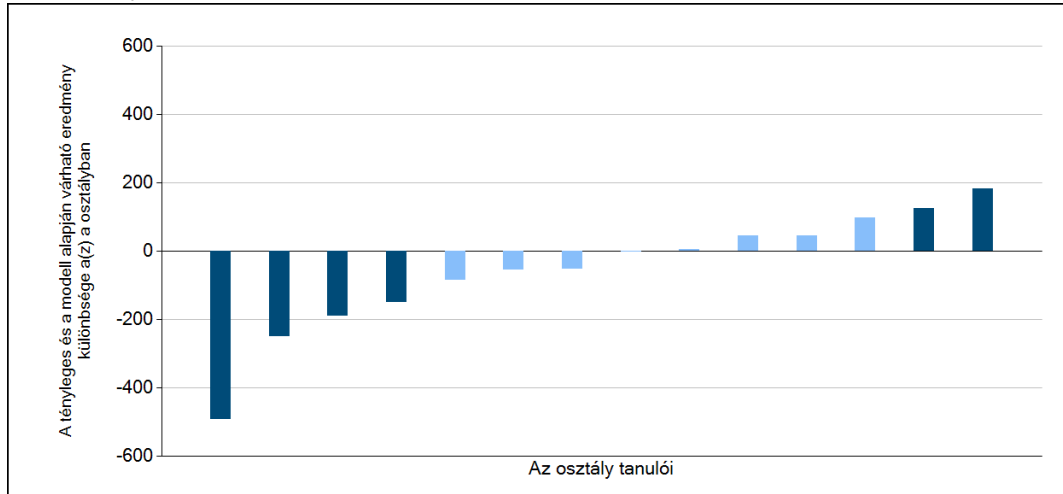
A(z) c osztály tanulói



6b

## A tanulók egyéni fejlődése a komplex fejlődési modell alapján osztályonként\*

A tanulók tényleges eredménye és a komplex modell alapján becslült, várható eredménye közötti különbségek az Önök osztályaiban



Sötétebb színnel jelöltük, ha a tanuló eredménye szignifikánsan különbözik a komplex fejlődési modell alapján várható eredménytől.

\* A komplex fejlődési modellben a tanulók becslült, várható eredményének meghatározásakor a tanuló korábbi eredményei mellett a fejlődést befolyásoló egyéb tényezőket is figyelembe veszünk. Ilyenek pl. a szociális, gazdasági és kulturális háttérét mérő jellemzők, a tanuló neme, az osztály és a telephely tanulóinak két évvel korábbi átlageredménye, valamint a telephely alapvető jellemzői, mint a képzési forma és a település típusa. A becslült érték tehát azt jelképezi, hogy a hasonló családi háttérű, ugyanolyan nemű tanulók, akiknek két évvel korábbi eredménye hasonló volt, emellett 2013-ban hasonló osztályba és telephelyre jártak, átlagosan milyen eredményt értek el a 2013. évi felmérésben. A modelltől bővebben az Útmutató a telephelyi jelentés ábráinak értelmezéséhez dokumentumban olvashatnak.

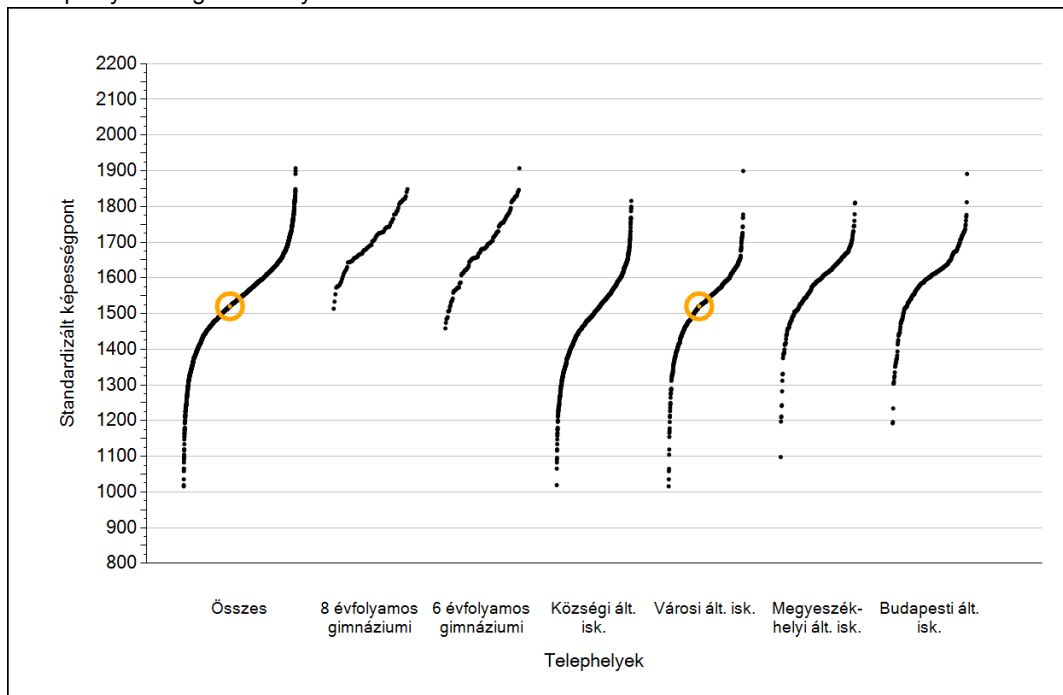


**Szövegértés**

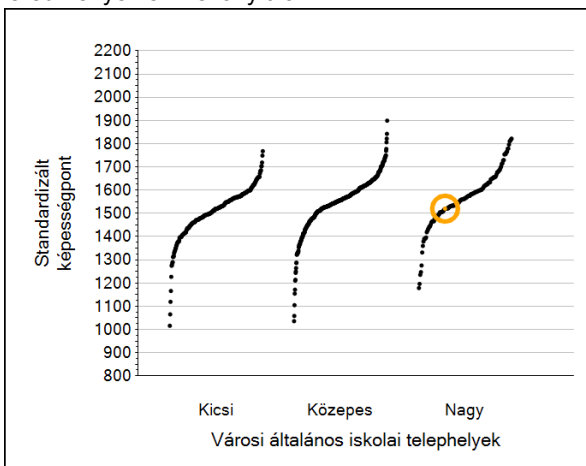
1a

# Átlageredmények

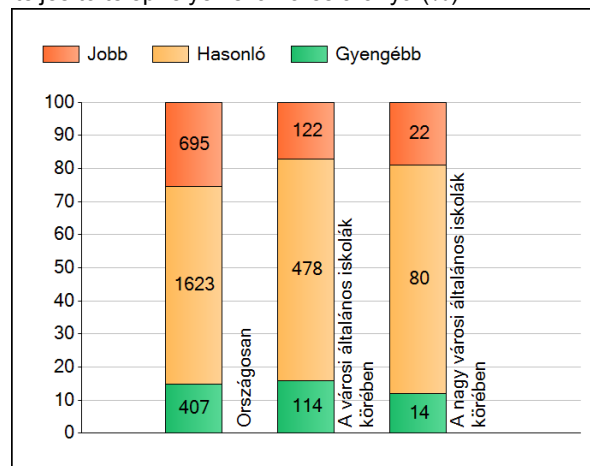
A telephelyek átlageredményeinek összehasonlítása



Az Önök eredményei a városi általános iskolai telephelyek eredményeire viszonyítva



A szignifikánsan jobban, hasonlóan, illetve gyengébben teljesítő telephelyek száma és aránya (%)



A tanulók átlageredménye és az átlag megbízhatósági tartománya (konfidencia-intervalluma)

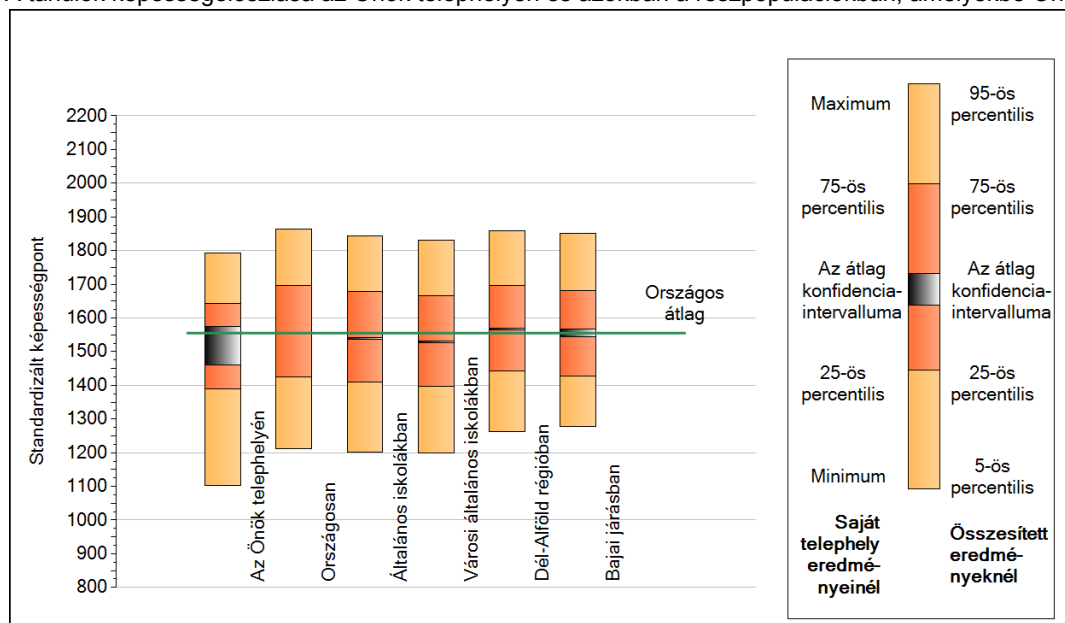
<b>Az Önök telephelyén</b>	<b>1520 (1461;1574)</b>		
Országosan	1555 (1554;1557)		
8 évfolyamos gimnáziumokban	1707 (1703;1710)		
6 évfolyamos gimnáziumokban	1697 (1693;1700)		
Ált. isk.	1539 (1538;1540)		
Községi ált. isk.	1493 (1490;1495)		
Városi ált. isk.	1529 (1527;1531)		
Megyeszékhelyi ált. isk.	1590 (1586;1593)		
Budapesti ált. isk.	1603 (1599;1606)		
		Kis városok ált. isk.	1499 (1496;1503)
		Közepes városok ált. isk.	1540 (1537;1543)
		Nagy városok ált. isk.	1549 (1544;1553)

Szövegértés

1b

## A képességeloszlás néhány jellemzője

A tanulók képességeloszlása az Önök telephelyén és azokban a részpopulációkban, amelyekbe Önök is tartoznak



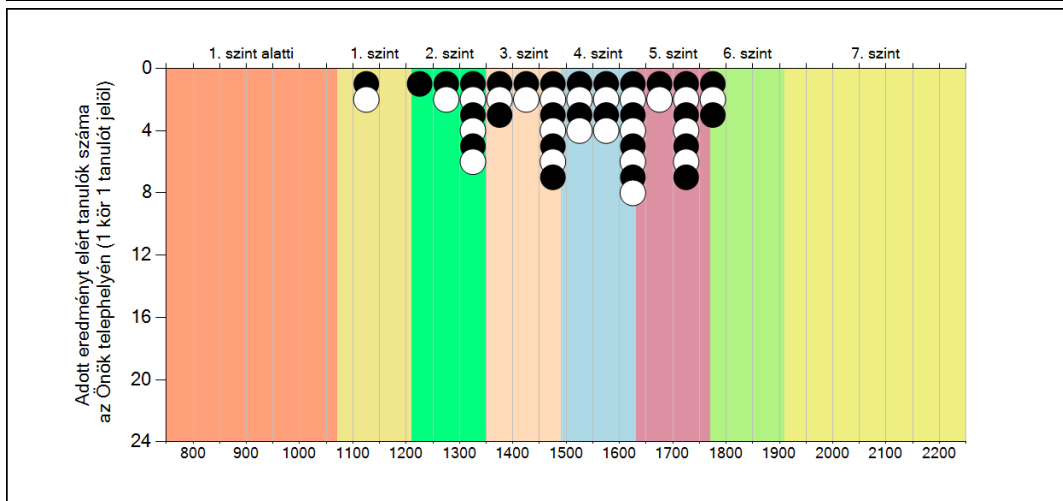
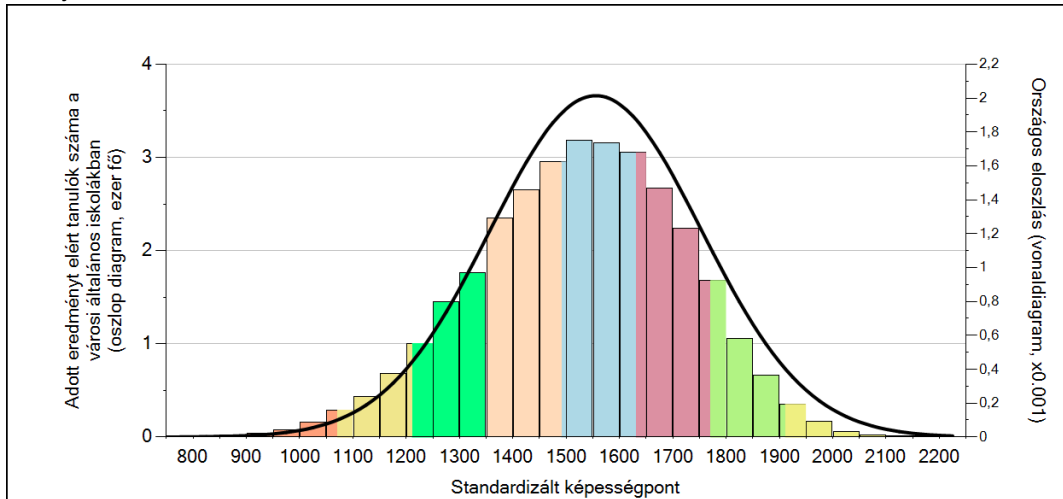
A tanulók képességeloszlása az egyes részpopulációkban

	Min. / 5-ös perc.	25-ös perc.	Átlag (konf. int.)	75-ös perc.	Max. / 95-ös perc.
<b>Az Önök telephelyén</b>	1102	1390	1520 (1461;1574)	1644	1792
Országosan	1212	1424	1555 (1554;1557)	1698	1863
Általános iskolákban	1201	1409	1539 (1538;1540)	1678	1845
Városi általános iskolákban	1198	1398	1529 (1527;1531)	1667	1831
Dél-Alföld régióban	1263	1443	1568 (1565;1571)	1697	1859
Bajai járásban	1277	1428	1556 (1544;1568)	1682	1851

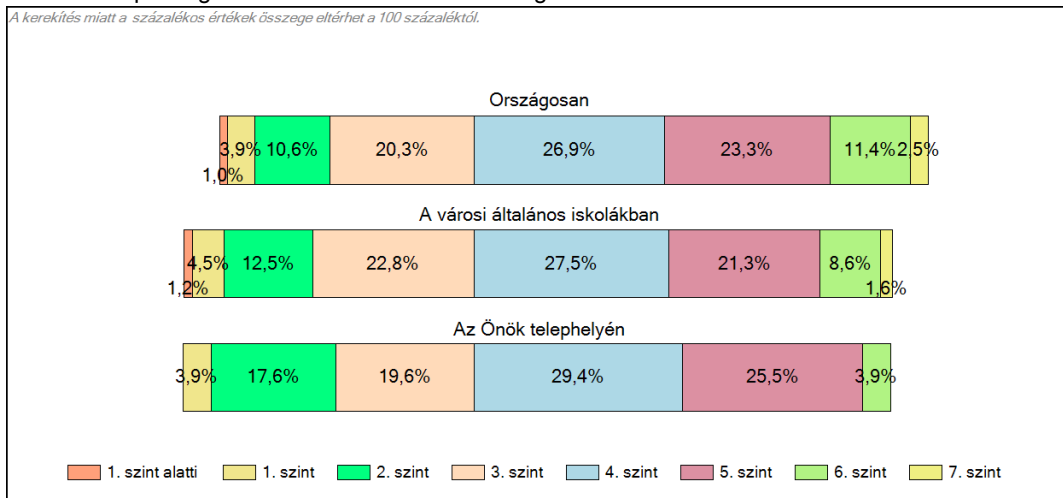
**1c**

**Képességeloszlás**

Az országos eloszlás, valamint a tanulók eredményei a városi általános iskolákban és az Önök városi általános iskolájában



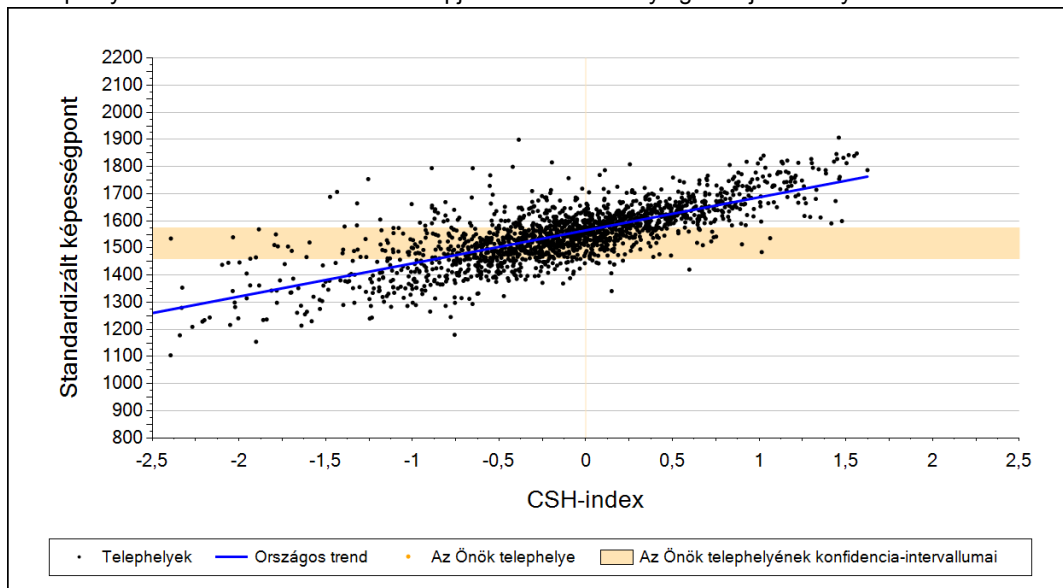
A tanulók képességszintek szerinti százalékos megoszlása



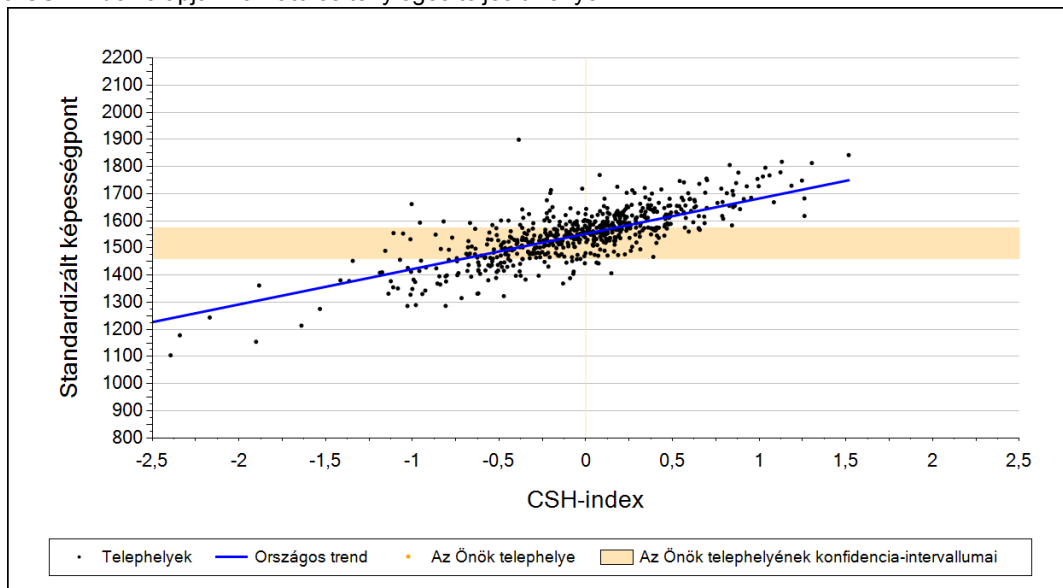
2a

## Átlageredmény a CSH-index tükrében\*

A telephelyek tanulóinak a CSH-index alapján várható és tényleges teljesítménye



A városi általános iskolai telephelyek tanulóinak a CSH-index alapján várható és tényleges teljesítménye



Telephelyeik eredménye a regressziós becslés alapján várható eredmény tükrében

Telephelyük tényleges eredménye	1520	(1461;1574)
Várható eredmény az összes telephelyre illesztett regressziós egyenes alapján	-	
Várható eredmény a városi általános iskolai telephelyekre illesztett regressziós egyenes alapján	-	
A telephely CSH-indexének számításához nem áll rendelkezésre elegendő adat. Legfeljebb a tanulók kétharmadának volt családiháttér-indexe a telephelyen.		

A CSH-index átlagértéke és az átlag megbízhatósági tartománya

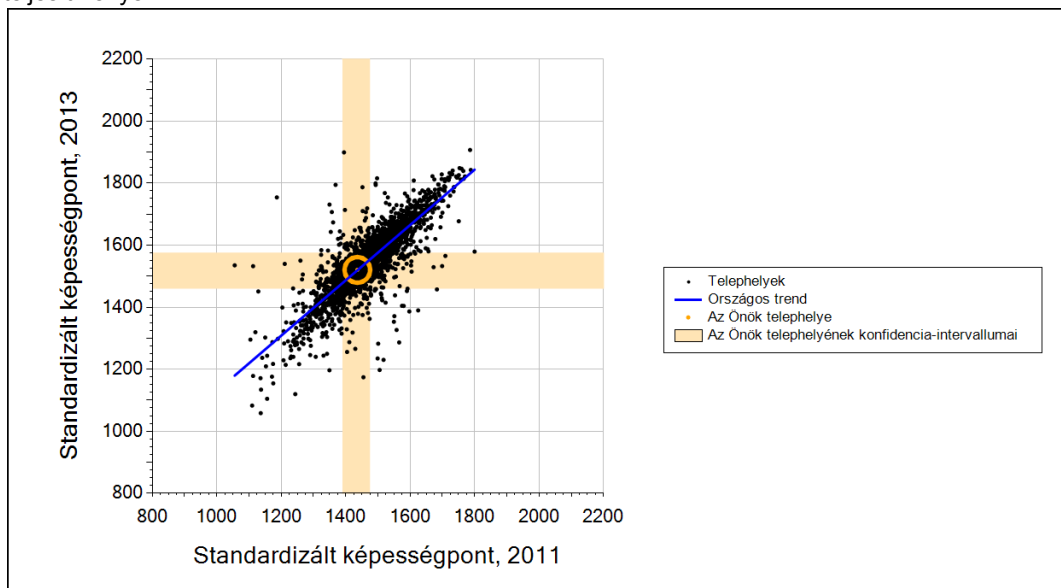
<b>Az Önök telephelyén</b>	-	
Országosan	-0,031	(-0,040;-0,020)
Városi általános iskolákban	-0,150	(-0,160;-0,140)

\* Csak azok a telephelyek szerepelnek az ábrákon, amelyeken legalább a diákok kétharmadára és legalább tíz tanulóra kiszámítható a CSH-index, és a CSH-indexszel rendelkező diákok átlaga belesik az összes diák képességátlagának konfidencia-intervallumába mindkét felmért terület esetében.

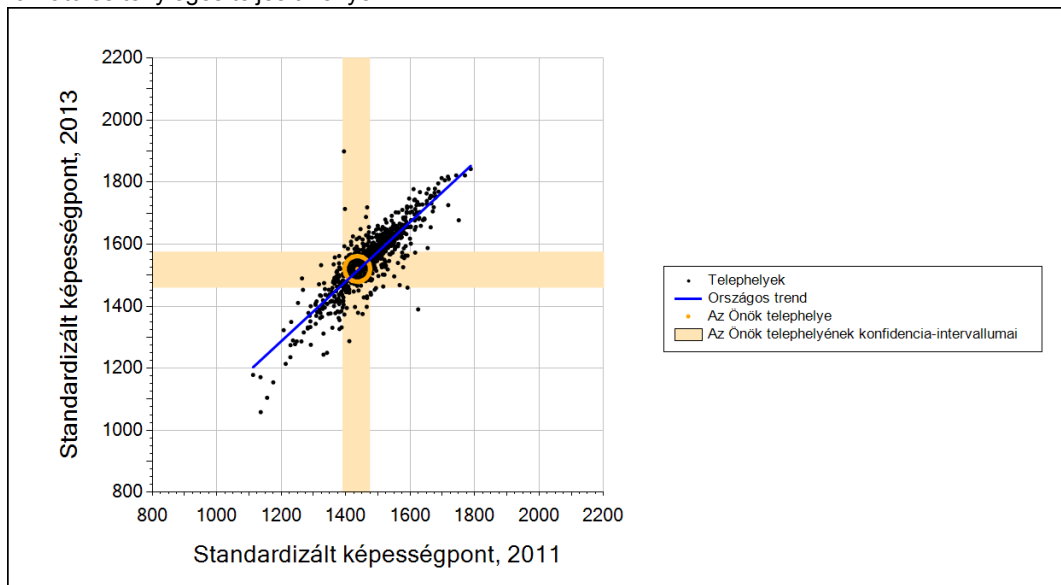
2b

## Átlageredmény a tanulók korábbi eredményének tükrében\*

A telephely tanulóinak a két évvel korábbi mérésben elért átlageredményük alapján várható és tényleges teljesítménye



A városi általános iskolai telephelyek tanulóinak a két évvel korábbi mérésben elért átlageredményük alapján várható és tényleges teljesítménye



Telephelyeik eredménye a regressziós becslés alapján várható eredmény tükrében

Telephelyük 2013-as eredménye	1520	(1461;1574)
Telephelyük tanulóinak 2011-es átlageredménye	1436	(1389;1474)
Várható eredmény az összes telephelyre illesztett regressziós egyenes alapján	1519	(a tényleges eredmény ettől nem különbözik szignifikánsan)
Várható eredmény a városi általános iskolai telephelyekre illesztett regressziós egyenes alapján	1514	(a tényleges eredmény ettől nem különbözik szignifikánsan)

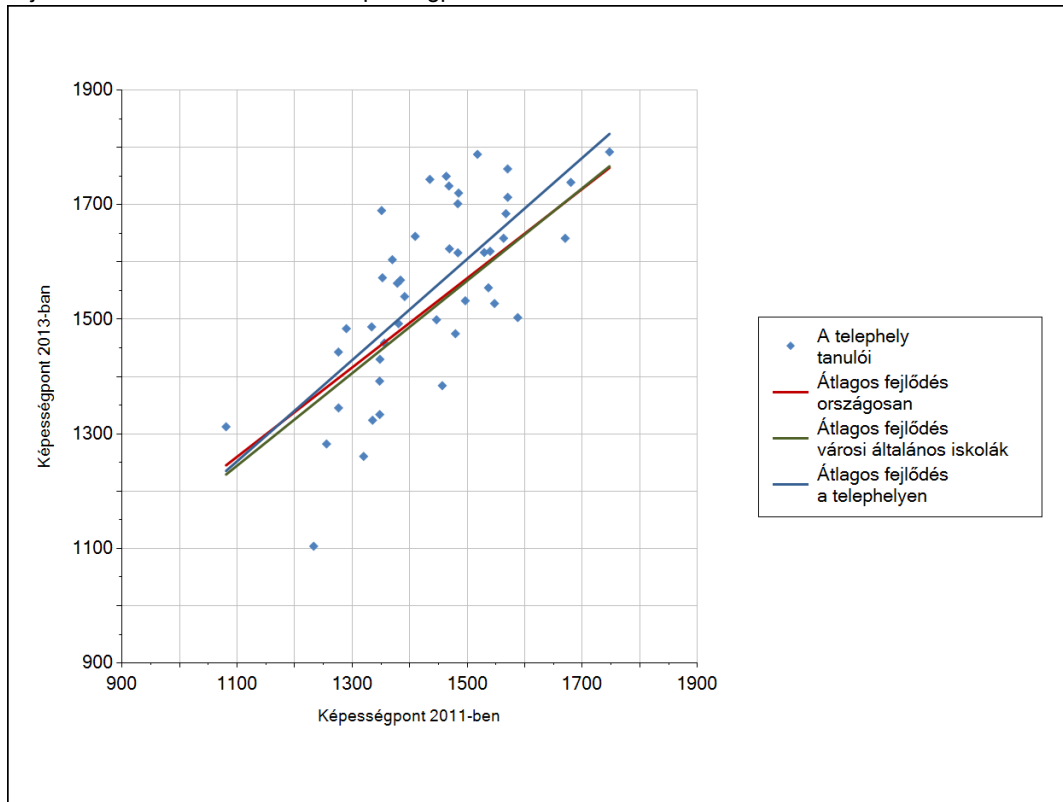
\* Csak azok a telephelyek szerepelnek az ábrán, amelyek esetében legalább a tanulók kétharmada és legalább tíz tanuló megírta a két évvel korábbi mérést, és amelyeken a korábbi eredménnyel rendelkező diákok e mérésbeli átlaga beleesik az összes diák e mérésben elért képességátlagának konfidencia-intervallumába mindkét területen.



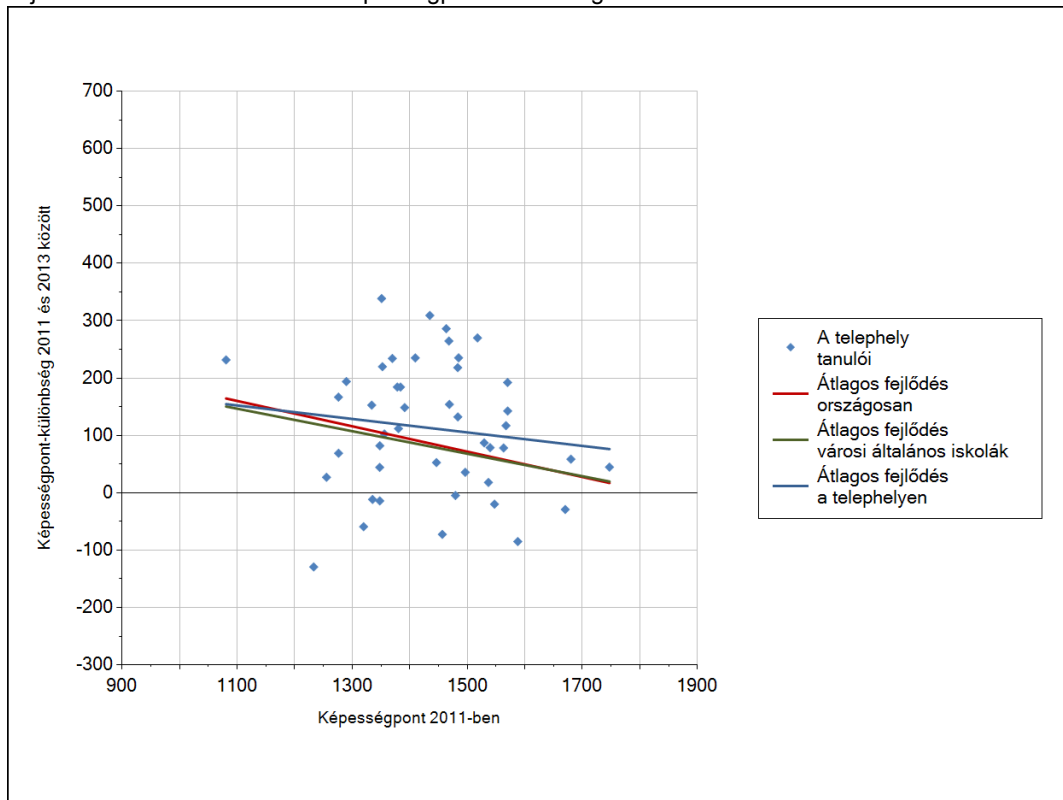
3a

A tanulók fejlődése a telephelyen

Fejlődés 2011 és 2013 között - képességpontok



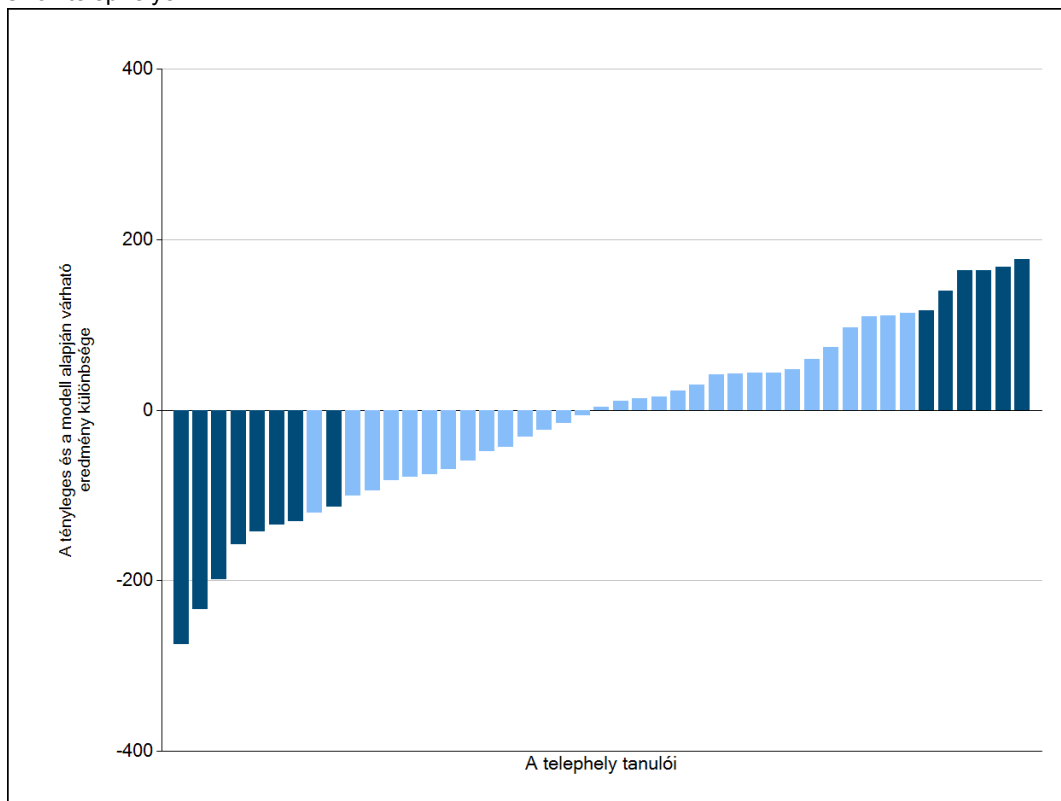
Fejlődés 2011 és 2013 között - képességpont-különbségek



3b

## A tanulók egyéni fejlődése a komplex fejlődési modell alapján\*

A tanulók tényleges eredménye és a komplex modell alapján becsült, várható eredménye közötti különbségek az Önök telephelyén\*



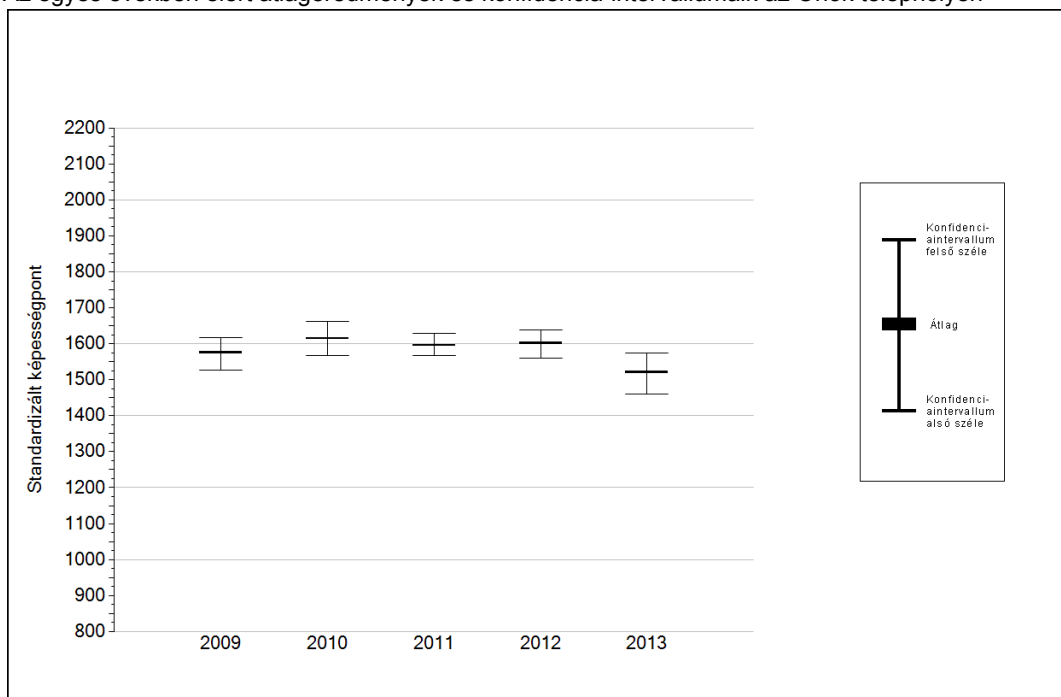
Sötétebb színnel jelöltük, ha a tanuló eredménye szignifikánsan különbözik a komplex fejlődési modell alapján várható eredménytől.

\* A komplex fejlődési modellben a tanulók becsült, várható eredményének meghatározásakor a tanuló korábbi eredményei mellett a fejlődést befolyásoló egyéb tényezőket is figyelembe veszünk. Ilyenek pl. a szociális, gazdasági és kulturális háttérét mérő jellemzők, a tanuló neve, az osztály és a telephely tanulójának két évvel korábbi átlageredménye, valamint a telephely alapvető jellemzői, mint a képzési forma és a település típusa. A becsült érték tehát azt jelképezi, hogy a hasonló családi háttérű, ugyanolyan nemű tanulók, akiknek két évvel korábbi eredménye hasonló volt, emellett 2013-ban hasonló osztályba és telephelyre jártak, átlagosan milyen eredményt értek el a 2013. évi felmérésben. A modellről bővebben az Útmutató a telephelyi jelentés ábráinak értelmezéséhez dokumentumban olvashatnak.

4a

## Az átlageredmény alakulása a 8. évfolyamon\*

Az egyes években elért átlageredmények és konfidencia-intervallumaik az Önök telephelyén



Év	Átlag (konf. int.)	A 2013. évi eredmény és a korábbi évek eredményei közötti különbség (konf.int.)
2013	1520 (1461;1574)	-
2012	1601 (1561;1639) ↓	-81 (-154;-1)
2011	1595 (1567;1629) ↓	-75 (-151;-1)
2010	1615 (1567;1662) ↓	-95 (-179;-20)
2009	1575 (1528;1617) ○	-55 (-125;18)

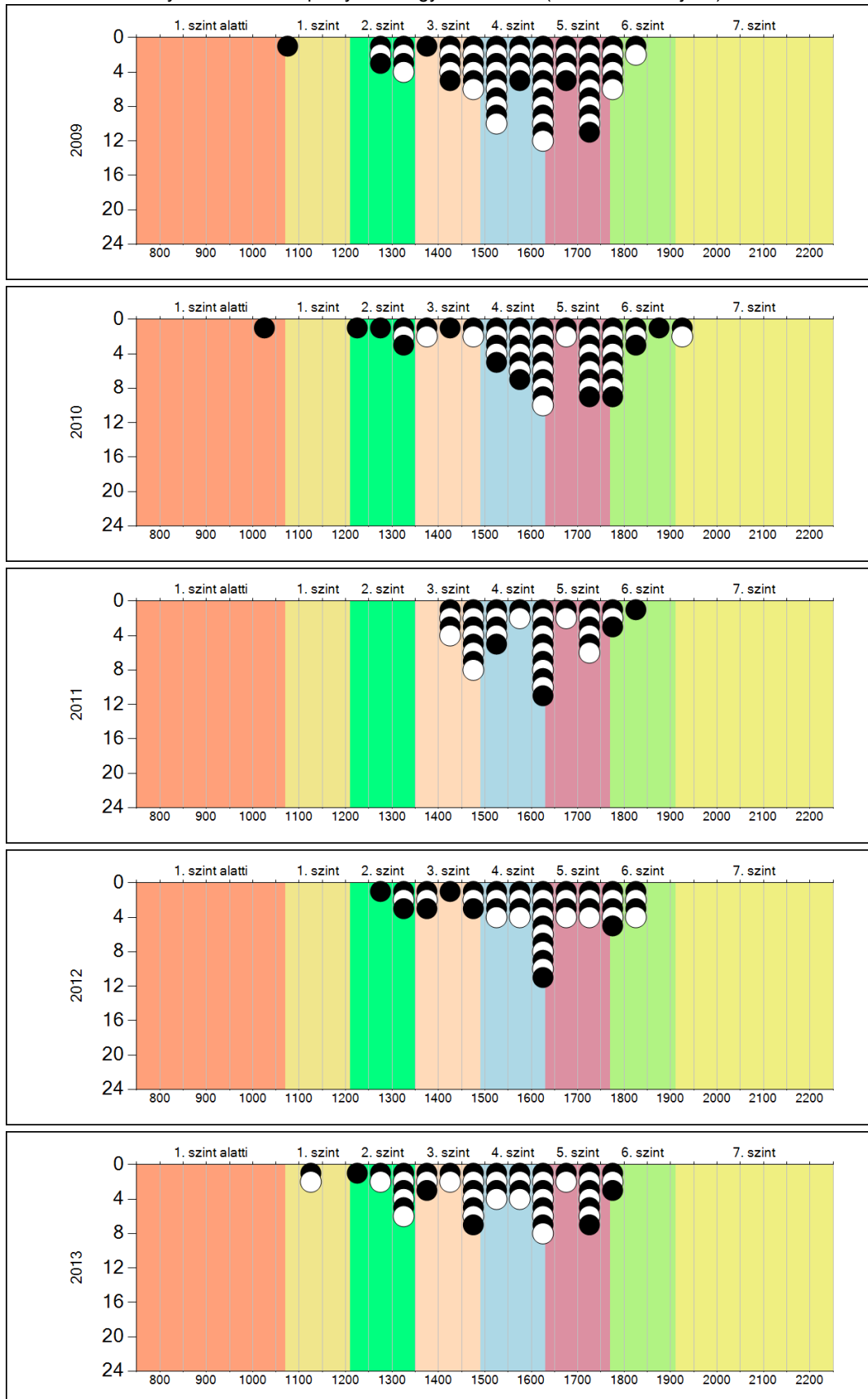
- ↑ A 2013. évi eredmény szignifikánsan magasabb
- Nincs szignifikáns változás a 2013. évi eredményekben
- ↓ A 2013. évi eredmény szignifikánsan alacsonyabb

\* A FIT – jelentésben 2012-től kezdődően a 95%-os megbízhatósági tartományokat tüntetjük fel, ezért a 2011. évi vagy annál régebbi átlageredmények esetében a táblázatban látható megbízhatósági tartomány szélesebb a 2012. évnél korábbi jelentésekben szereplő 90%-os megbízhatósági tartománynál.

4b

A képességeloszlás alakulása a 8. évfolyamon

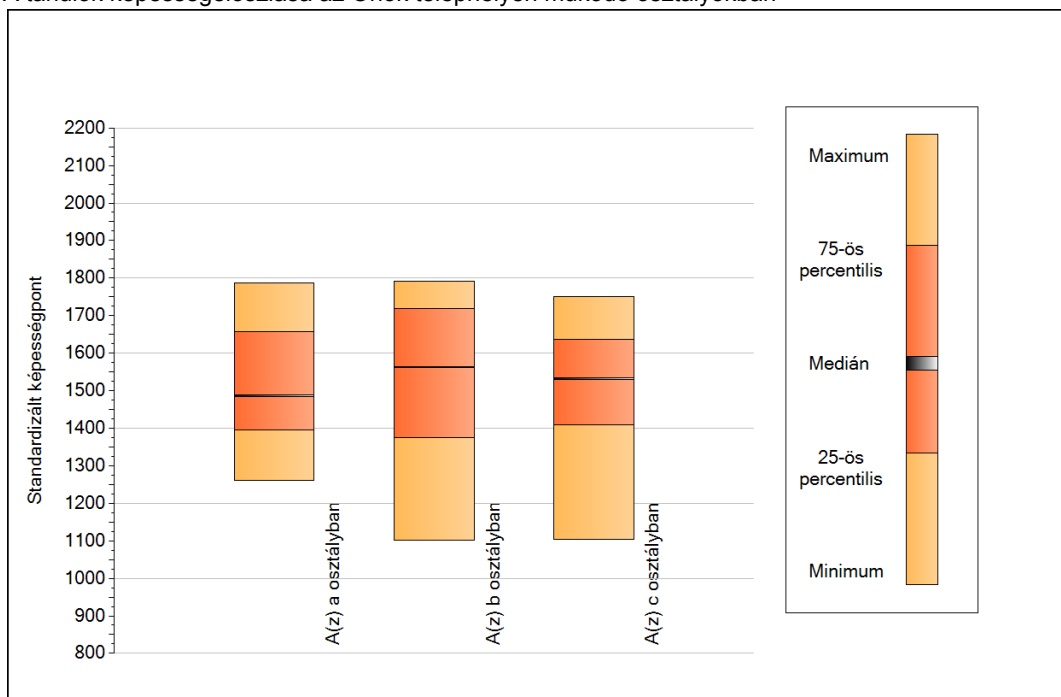
A tanulók eredményei az Önök telephelyén az egyes években (1 kör 1 tanulót jelöl)



5a

## A képességeloszlás néhány jellemzője osztályonként

A tanulók képességeloszlása az Önök telephelyén működő osztályokban



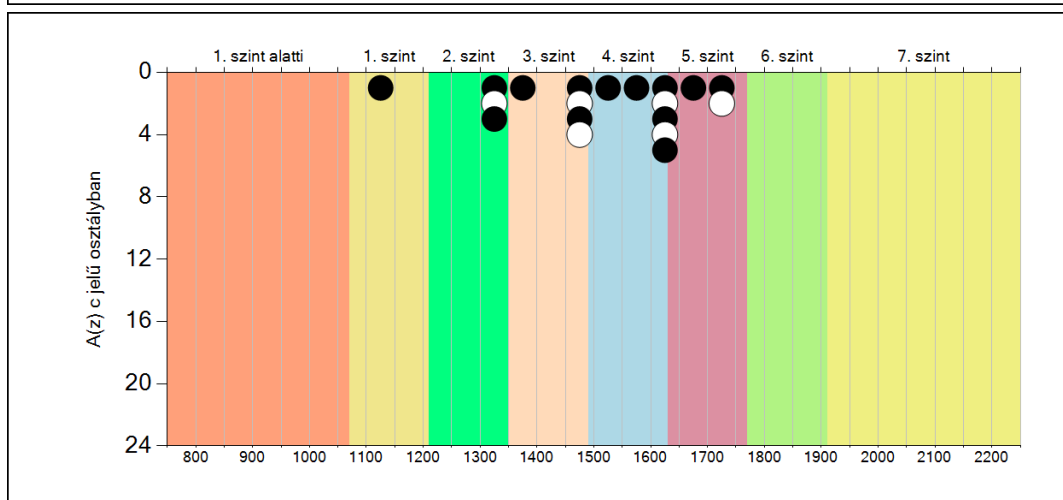
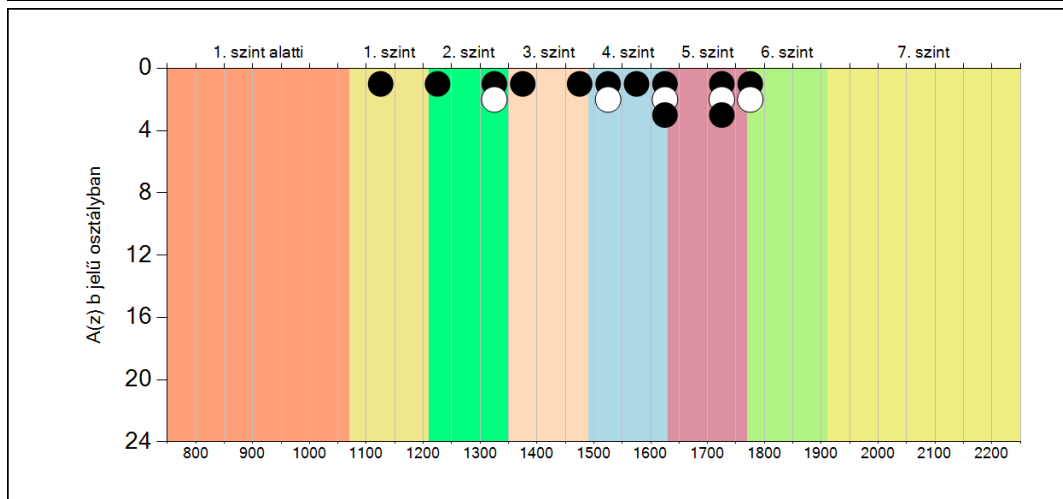
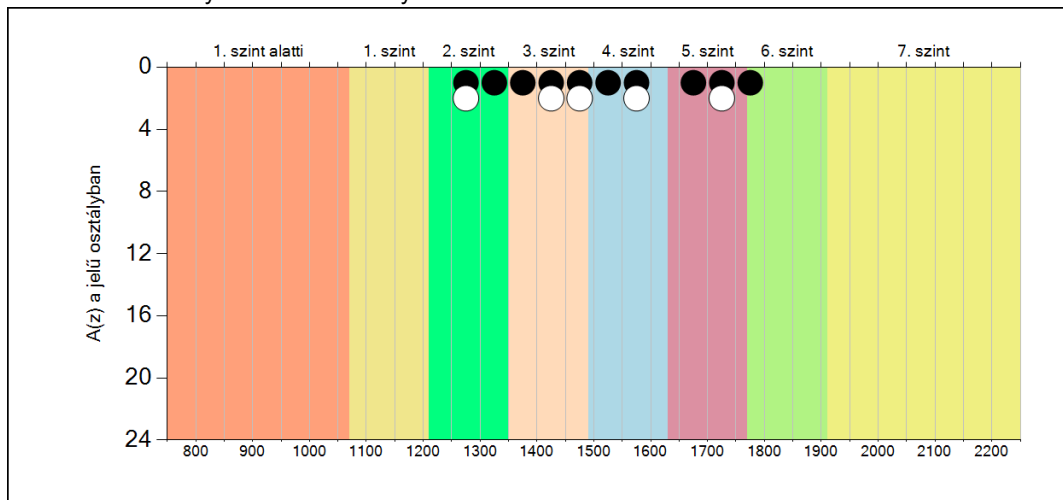
A tanulók képességeloszlása az Önök osztályaiban

	Minimum	25 percent.	Medián	75 percent.	Maximum
<b>A(z) a osztályban</b>	1261	1396	1487	1656	1788
<b>A(z) b osztályban</b>	1102	1374	1563	1718	1792
<b>A(z) c osztályban</b>	1104	1409	1532	1637	1750

5b

A képességeloszlás osztályonként

A tanulók eredményei az Önök osztályaiban

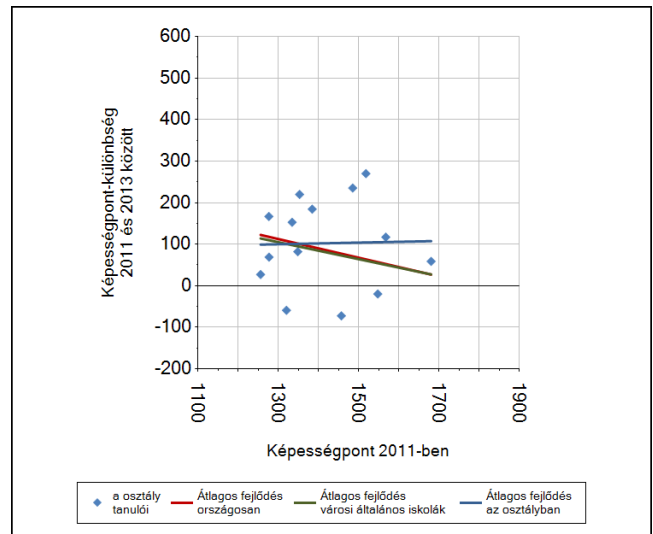
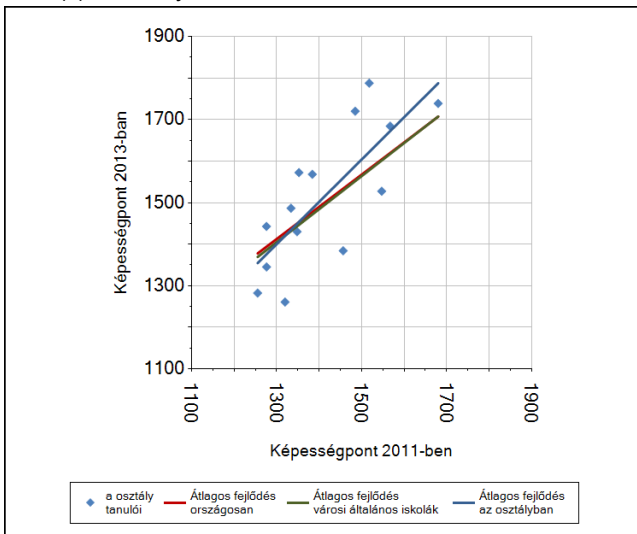


Szövegértés

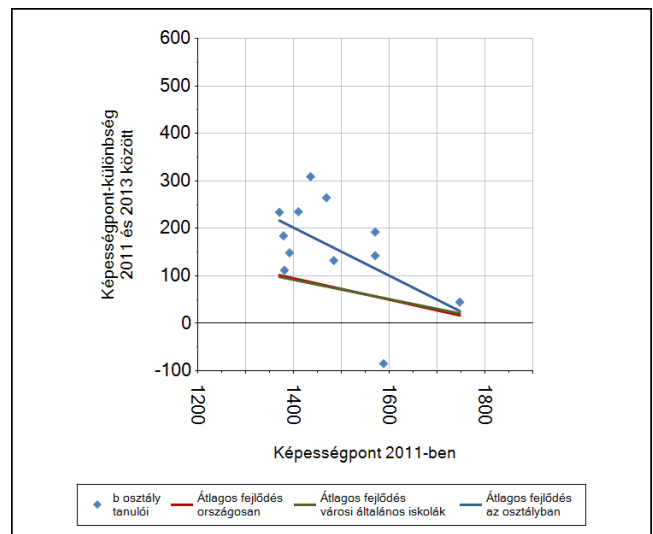
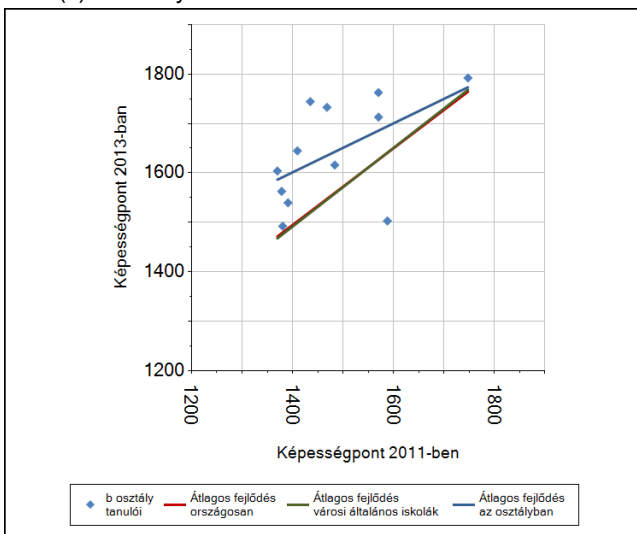
6a

A tanulók fejlődése osztályonként

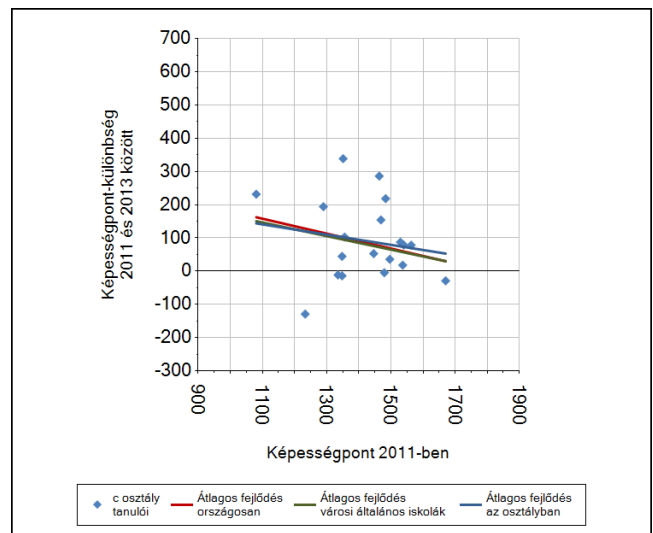
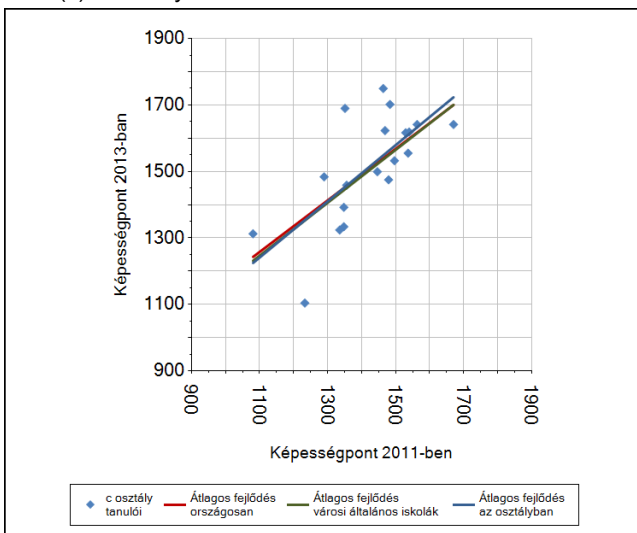
A(z) a osztály tanulói



A(z) b osztály tanulói



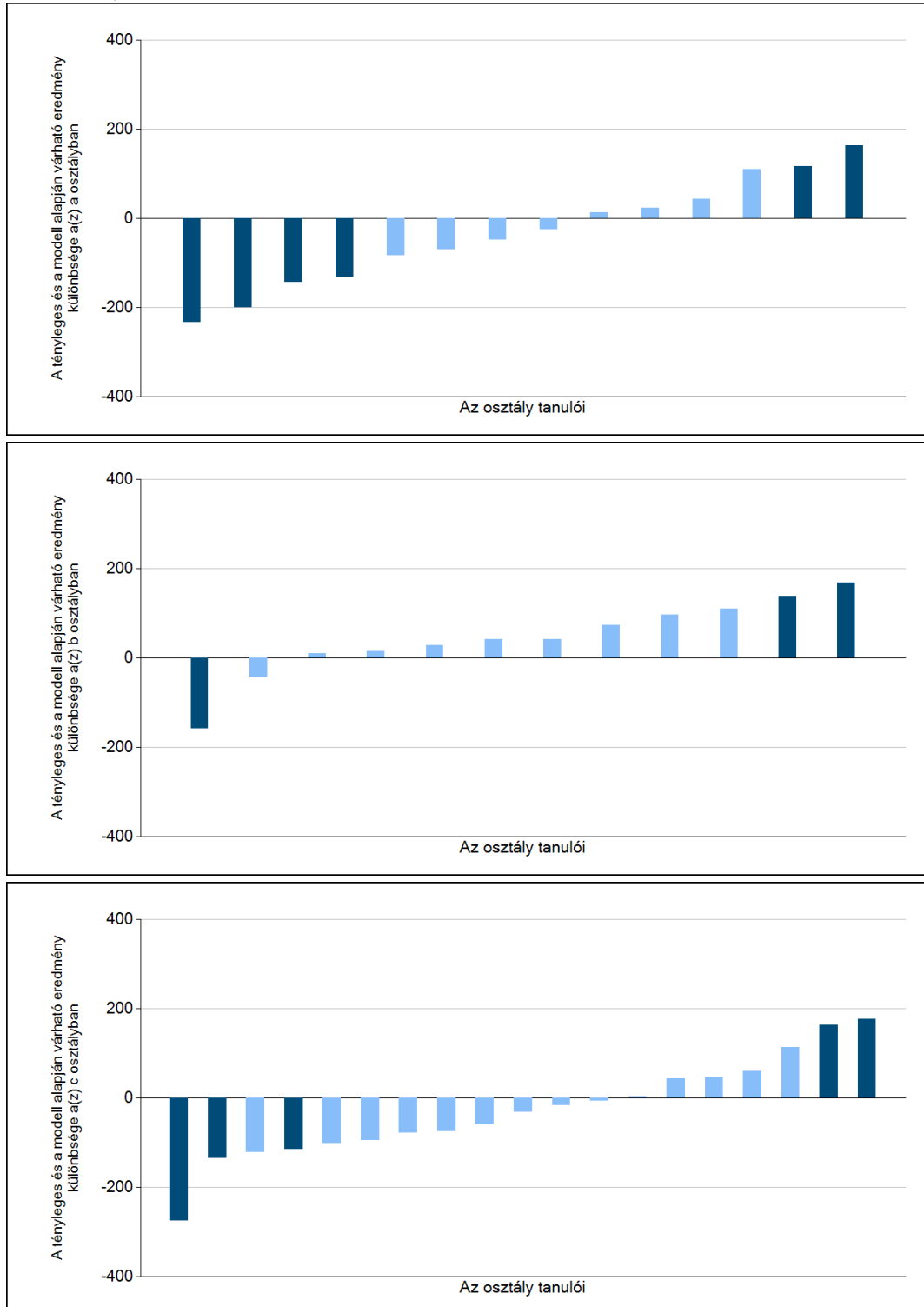
A(z) c osztály tanulói



6b

## A tanulók egyéni fejlődése a komplex fejlődési modell alapján osztályonként\*

A tanulók tényleges eredménye és a komplex modell alapján becsült, várható eredménye közötti különbségek az Önök osztályaiban



Sötétebb színnel jelöltük, ha a tanuló eredménye szignifikánsan különbözik a komplex fejlődési modell alapján várható eredménytől.

\* A komplex fejlődési modellben a tanulók becsült, várható eredményének meghatározásakor a tanuló korábbi eredményei mellett a fejlődést befolyásoló egyéb tényezőket is figyelembe veszünk. Ilyenek pl. a szociális, gazdasági és kulturális háttérét mérő jellemzők, a tanuló neme, az osztály és a telephely tanulójának két évvel korábbi átlageredménye, valamint a telephely alapvető jellemzői, mint a képzési forma és a település típusa. A becsült érték tehát azt jelképezi, hogy a hasonló családi háttérű, ugyanolyan nemű tanulók, akiknek két évvel korábbi eredménye hasonló volt, emellett 2013-ban hasonló osztályba és telephelyre jártak, átlagosan milyen eredményt értek el a 2013. évi felmérésben. A modelltől bővebben az Útmutató a telephelyi jelentés ábráinak értelmezéséhez dokumentumban olvashatnak.