



---

# FIT-jelentés :: 2013

## Telephelyi jelentés

6. évfolyam :: Általános iskola

## Eötvös József Főiskola Gyakorló Általános Iskolája

6500 Baja, Bezerédj u. 15.

OM azonosító: 027732

Telephely kódja: 001



EMBERI ERŐFORRÁSOK  
MINISZTERIUMA

● KÖZNEVELÉSI HIVATAL



Köznevelési Mérés  
Értékelési Osztály

## Létszám adatok

A telephely létszámadatai az általános iskolai képzéstípusban a 6. évfolyamon

Osztály neve	Tanulók száma						A jelentésben szereplők
	Összesen	SNI tanulók	Mentesült tanulók	BTMN tanulók	HHH tanulók	Jelentésre jogosult tanulók	
a	25	0	0	0	0	25	25
b	25	2	0	2	0	23	23
c	24	0	0	1	0	24	24
<b>Összesen</b>	<b>74</b>	<b>2</b>	<b>0</b>	<b>3</b>	<b>0</b>	<b>72</b>	<b>72</b>

A Tanulói háttérkérdőívre és a családháttér-indexre vonatkozó létszám adatok

Osztály neve	Tanulók száma		
	Jelentésre jogosultak	Tanulói kérdőívet kitöltötte	Van CSH-indexe
a	25	25	24
b	23	22	18
c	24	13	13
<b>Összesen</b>	<b>72</b>	<b>60</b>	<b>55</b>

A sajátos nevelési igényű vagy problémákkal küzdő tanulók adatai

Sajátos nevelési igény típusa	Tanulók száma	
	SNI/BTMN tanulók	Mentesültek a teszt megírása alól
Testi, érzékszervi vagy beszéd fogyatékos tanulók	0	0
Enyhe vagy középsúlyos értelmi fogyatékos vagy autista tanulók	0	0
A megismerő funkciók vagy a viselkedés fejlődésének (organikus okra visszavezethető vagy vissza nem vezethető) tartós és súlyos rendellenességével küzdő tanulók	2	0
Beilleszkedési, tanulási vagy magatartási nehézségekkel küzdő tanulók	3	0
<b>Összesen</b>	<b>5</b>	<b>0</b>

A mentesülő tanulók adatai

A mentesség oka	Tanulók száma
SNI tanuló	0
Ideiglenes sérülés miatt mentesített tanuló	0
Nyelvi szempontból mentesíthető tanuló	0
<b>Összesen</b>	<b>0</b>

A telephely jelentésre jogosult tanulóinak előző év végi matematikajegye

Osztály	Szerepel-e a jelentésben?	Előző év végi matematikajegy						Összesen
		-	1	2	3	4	5	
a	Jelentésben szereplők	0	0	2	4	15	4	25
	Jelentésben nem szereplők	0	0	0	0	0	0	0
b	Jelentésben szereplők	0	0	2	6	11	4	23
	Jelentésben nem szereplők	0	0	0	0	0	0	0
c	Jelentésben szereplők	1	0	1	6	9	7	24
	Jelentésben nem szereplők	0	0	0	0	0	0	0
<b>Összesen</b>	<b>Jelentésben szereplők</b>	<b>1</b>	<b>0</b>	<b>5</b>	<b>16</b>	<b>35</b>	<b>15</b>	<b>72</b>
	<b>Jelentésben nem szereplők</b>	<b>0</b>	<b>0</b>	<b>0</b>	<b>0</b>	<b>0</b>	<b>0</b>	<b>0</b>

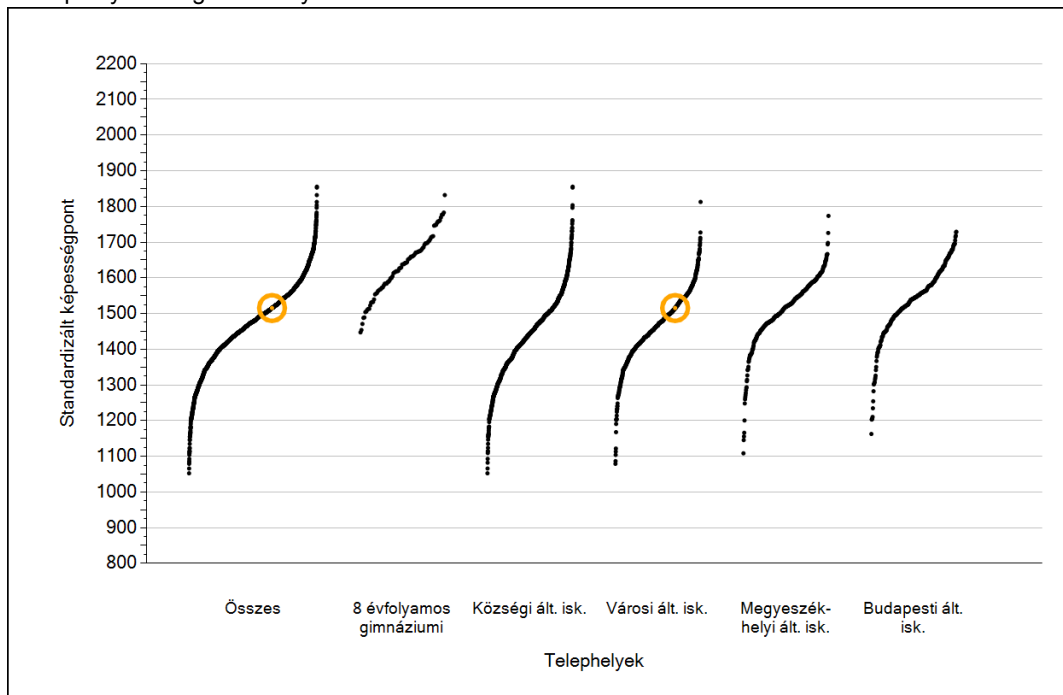


**Matematika**

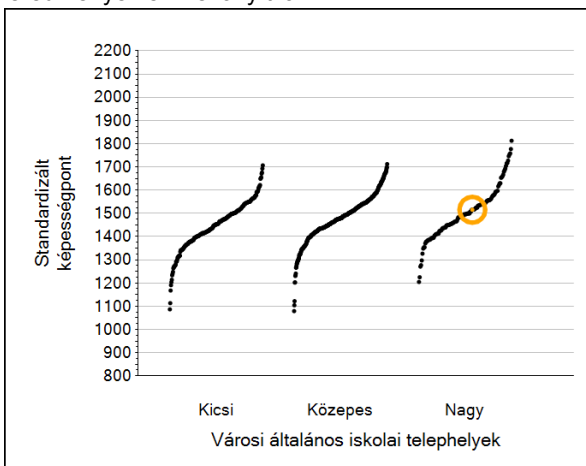
1a

## Átlageredmények

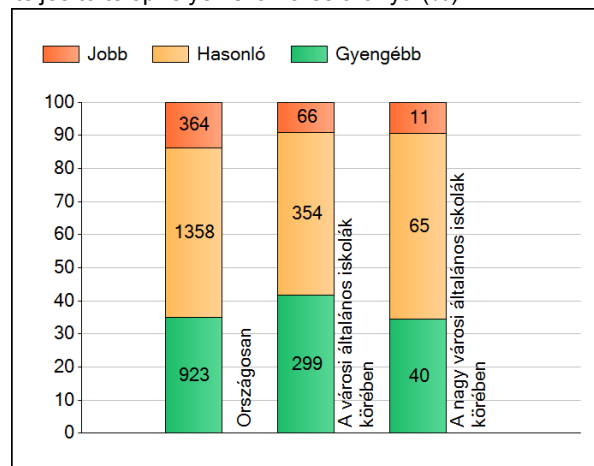
A telephelyek átlageredményeinek összehasonlítása



Az Önök eredményei a városi általános iskolai telephelyek eredményeéhez viszonyítva



A szignifikánsan jobban, hasonlóan, illetve gyengébben teljesítő telephelyek száma és aránya (%)



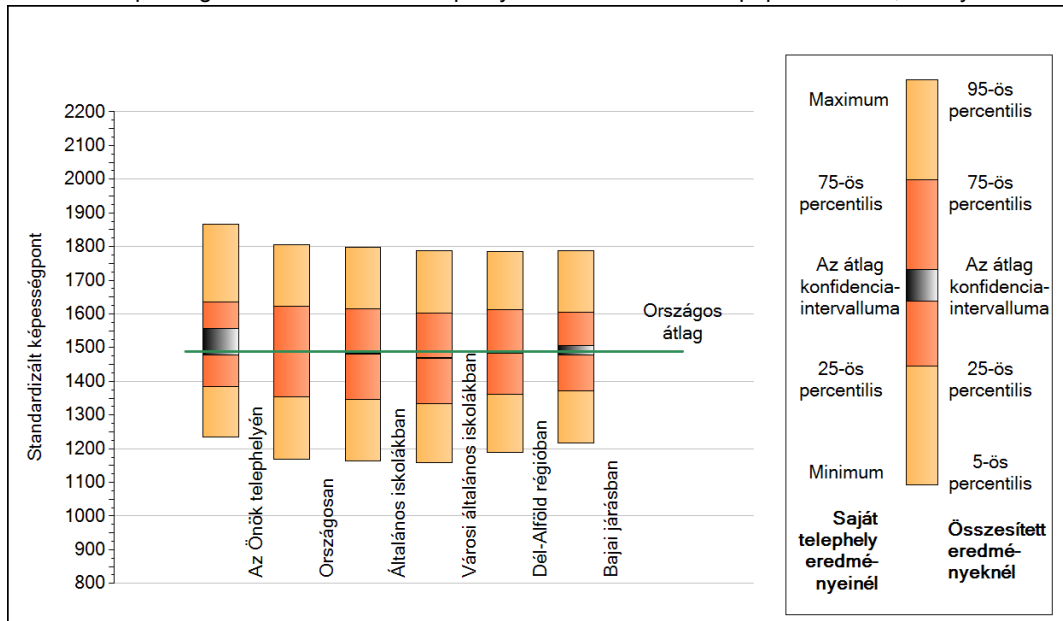
A tanulók átlageredménye és az átlag megbízhatósági tartománya (konfidencia-intervalluma)

<b>Az Önök telephelyén</b>	<b>1516 (1478;1557)</b>	
Országosan	1489 (1488;1490)	
8 évfolyamos gimnáziumokban	1643 (1638;1648)	
Ált. isk.	1482 (1481;1483)	
Községi ált. isk.	1436 (1434;1438)	
Városi ált. isk.	1470 (1469;1472)	Kis városok ált. isk.
Megyeszékhelyi ált. isk.	1527 (1524;1529)	Közepes városok ált. isk.
Budapesti ált. isk.	1548 (1545;1550)	Nagy városok ált. isk.
		1445 (1442;1448)
		1478 (1476;1481)
		1488 (1484;1493)

1b

## A képességeloszlás néhány jellemzője

A tanulók képességeloszlása az Önök telephelyén és azokban a részpopulációkban, amelyekbe Önök is tartoznak



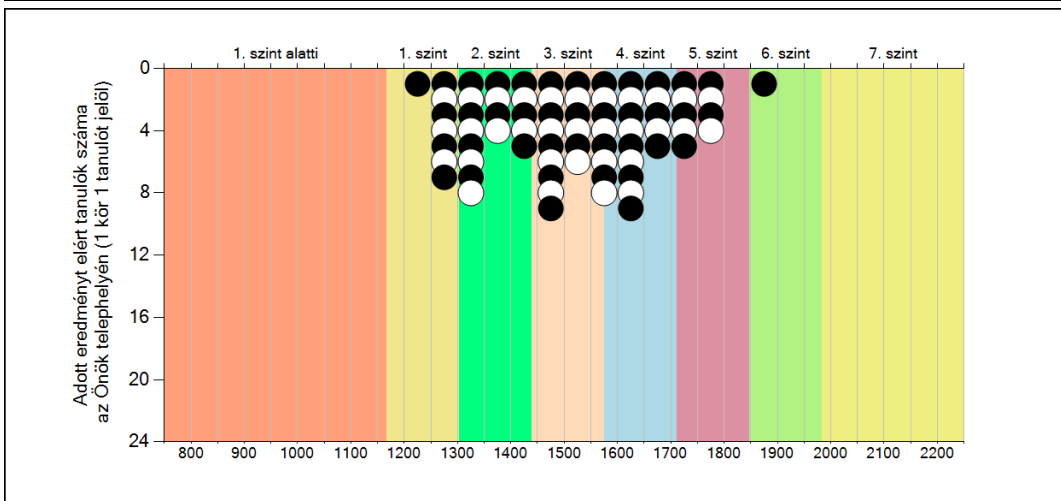
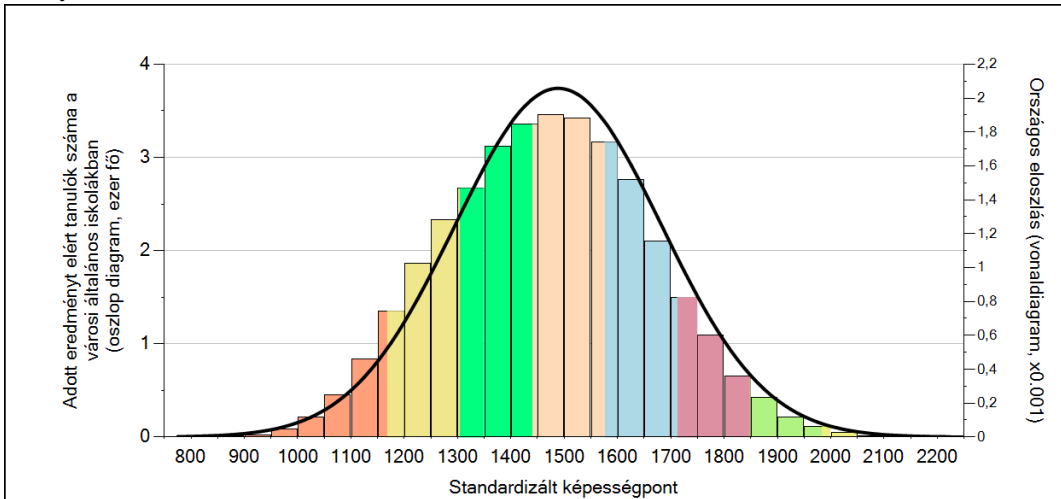
A tanulók képességeloszlása az egyes részpopulációkban

	Min. / 5-ös perc.	25-ös perc.	Átlag (konf. int.)	75-ös perc.	Max. / 95-ös perc.
<b>Az Önök telephelyén</b>	1236	1385	1516 (1478;1557)	1636	1867
Országosan	1168	1353	1489 (1488;1490)	1623	1805
Általános iskolákban	1165	1347	1482 (1481;1483)	1615	1797
Városi általános iskolákban	1159	1333	1470 (1469;1472)	1603	1787
Dél-Alföld régióban	1188	1361	1487 (1484;1490)	1613	1786
Bajai járásban	1216	1371	1489 (1479;1507)	1606	1787

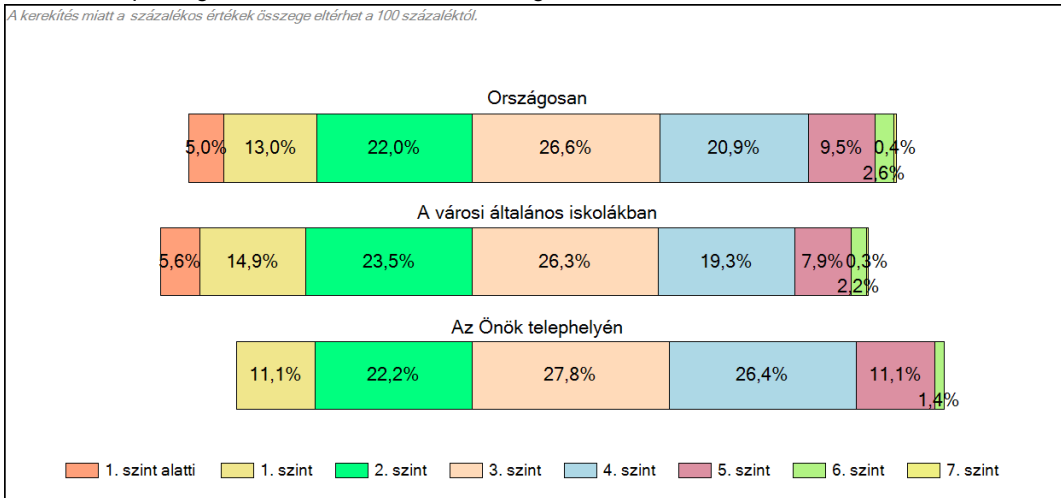
**1c**

**Képességeloszlás**

Az országos eloszlás, valamint a tanulók eredményei a városi általános iskolákban és az Önök városi általános iskolájában



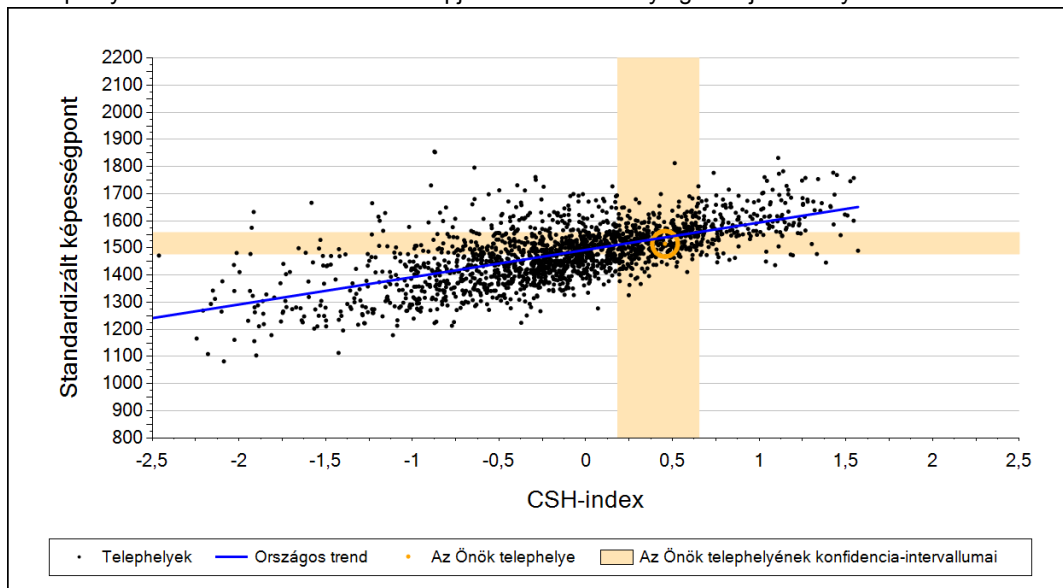
**A tanulók képességszintek szerinti százalékos megoszlása**



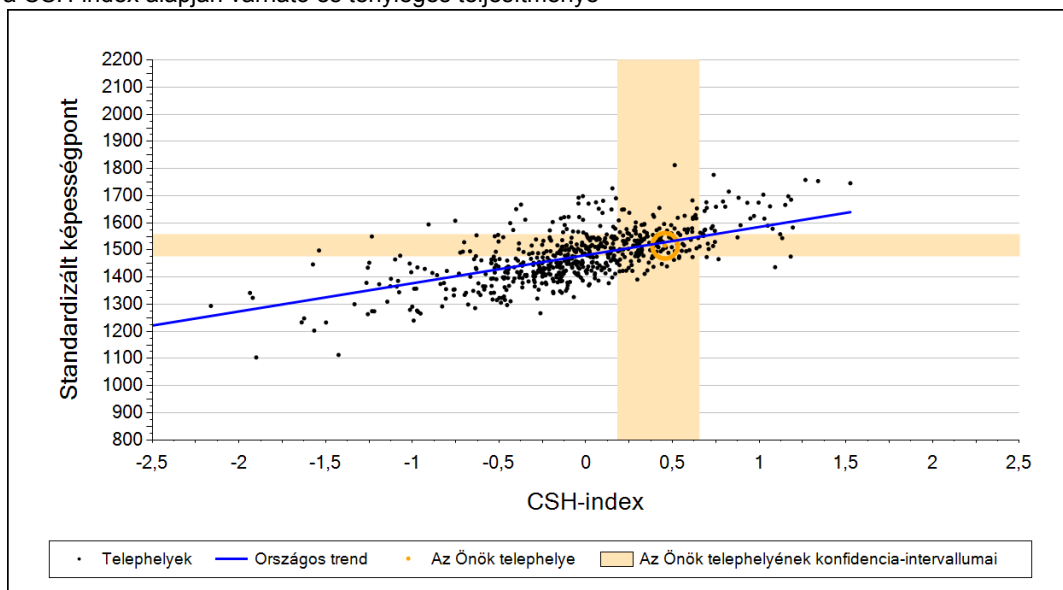
2a

## Átlageredmény a CSH-index tükrében\*

A telephelyek tanulóinak a CSH-index alapján várható és tényleges teljesítménye



A városi általános iskolai telephelyek tanulóinak a CSH-index alapján várható és tényleges teljesítménye



Telephelyeik eredménye a regressziós becslés alapján várható eredmény tükrében

Telephelyük tényleges eredménye	1516	(1478;1557)
Várható eredmény az összes telephelyre illesztett regressziós egyenes alapján	1539	(a tényleges eredmény ettől nem különbözik szignifikánsan)
Várható eredmény a városi általános iskolai telephelyekre illesztett regressziós egyenes alapján	1529	(a tényleges eredmény ettől nem különbözik szignifikánsan)

A CSH-index átlagértéke és az átlag megbízhatósági tartománya

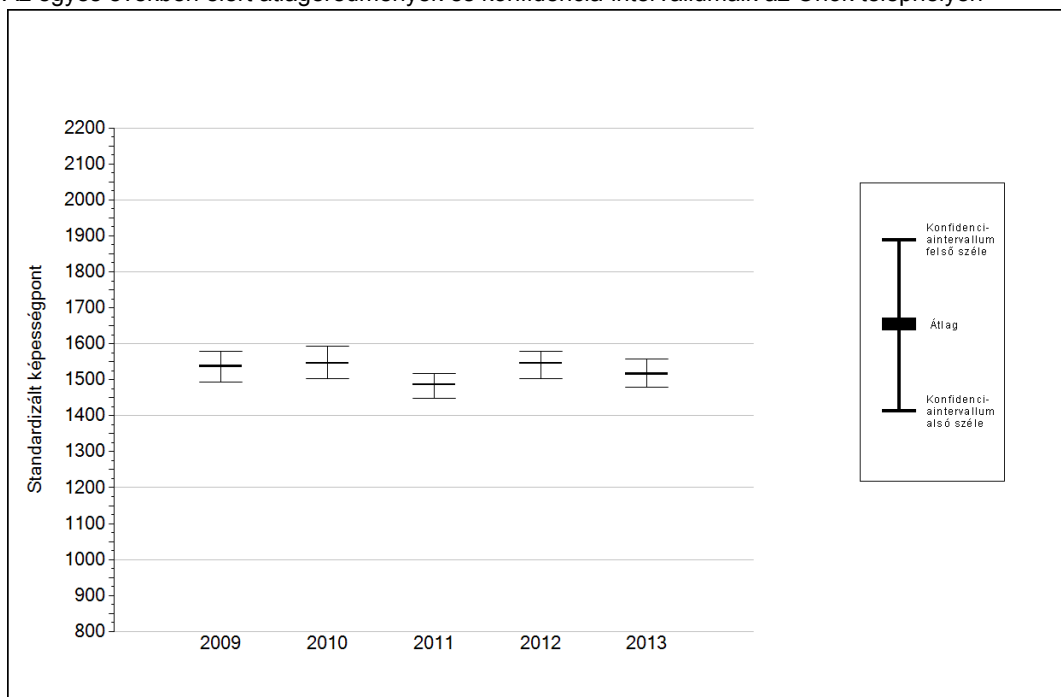
Az Önök telephelyén	0,457	(0,182;0,653)
Országosan	-0,028	(-0,030;-0,020)
Városi általános iskolákban	-0,095	(-0,110;-0,090)

\* Csak azok a telephelyek szerepelnek az ábrákon, amelyeken legalább a diákok kétharmadára és legalább tíz tanulóra kiszámítható a CSH-index, és a CSH-indexszel rendelkező diákok átlaga belesik az összes diák képességátlagának konfidencia-intervallumába mindkét felmért terület esetében.

4a

## Az átlageredmény alakulása a 6. évfolyamon\*

Az egyes években elért átlageredmények és konfidencia-intervallumaik az Önök telephelyén



Év	Átlag (konf. int.)	A 2013. évi eredmény és a korábbi évek eredményei közötti különbség (konf.int.)
2013	1516 (1478;1557)	-
2012	1546 (1503;1580)	-30 (-85;23)
2011	1487 (1448;1516)	29 (-23;89)
2010	1546 (1503;1594)	-31 (-97;39)
2009	1538 (1493;1579)	-22 (-83;41)

- A 2013. évi eredmény szignifikánsan magasabb
- Nincs szignifikáns változás a 2013. évi eredményekben
- A 2013. évi eredmény szignifikánsan alacsonyabb

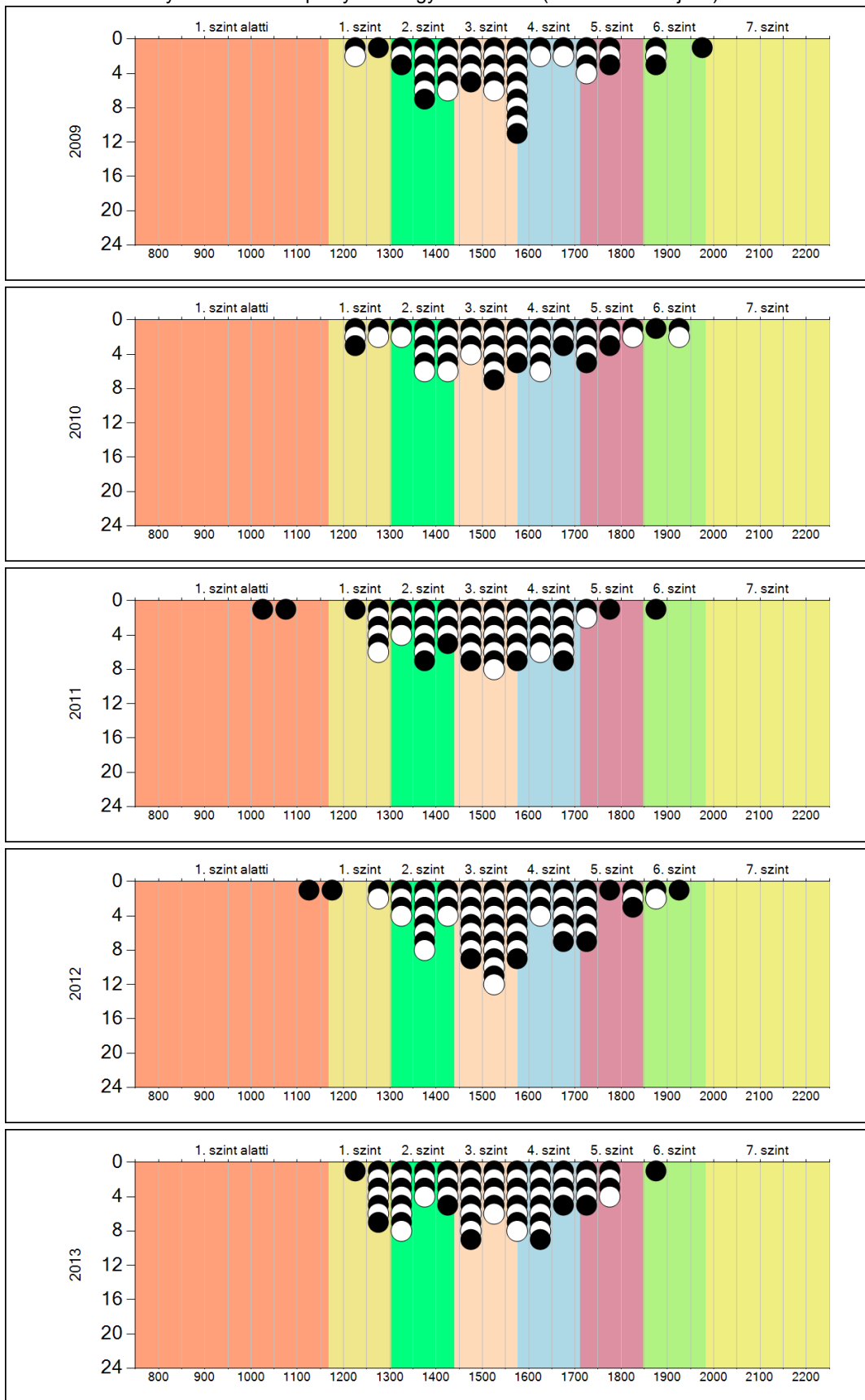
\* A FIT – jelentésben 2012-től kezdődően a 95%-os megbízhatósági tartományokat tüntetjük fel, ezért a 2011. évi vagy annál régebbi átlageredmények esetében a táblázatban látható megbízhatósági tartomány szélesebb a 2012. évnél korábbi jelentésekben szereplő 90%-os megbízhatósági tartománynál.



**4b**

**A képességeloszlás alakulása a 6. évfolyamon**

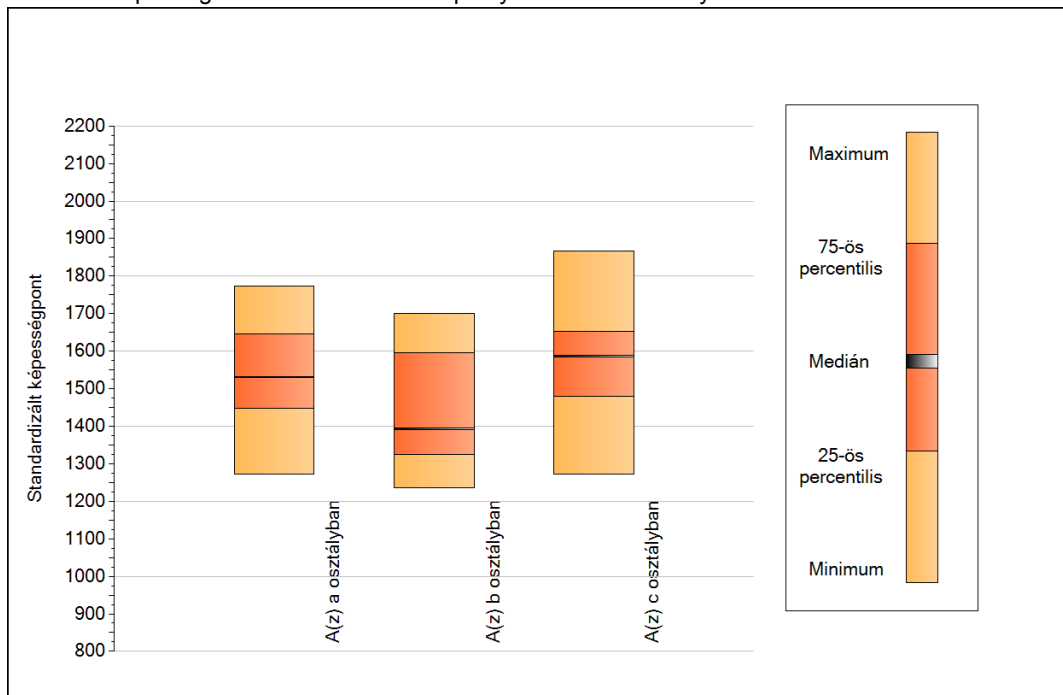
A tanulók eredményei az Önök telephelyén az egyes években (1 kör 1 tanulót jelöl)



5a

## A képességeloszlás néhány jellemzője osztályonként

A tanulók képességeloszlása az Önök telephelyén működő osztályokban



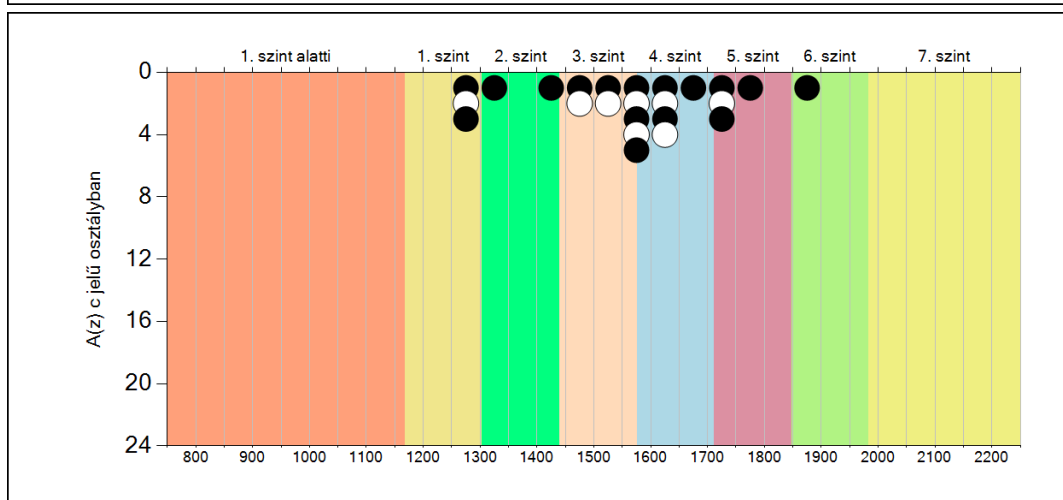
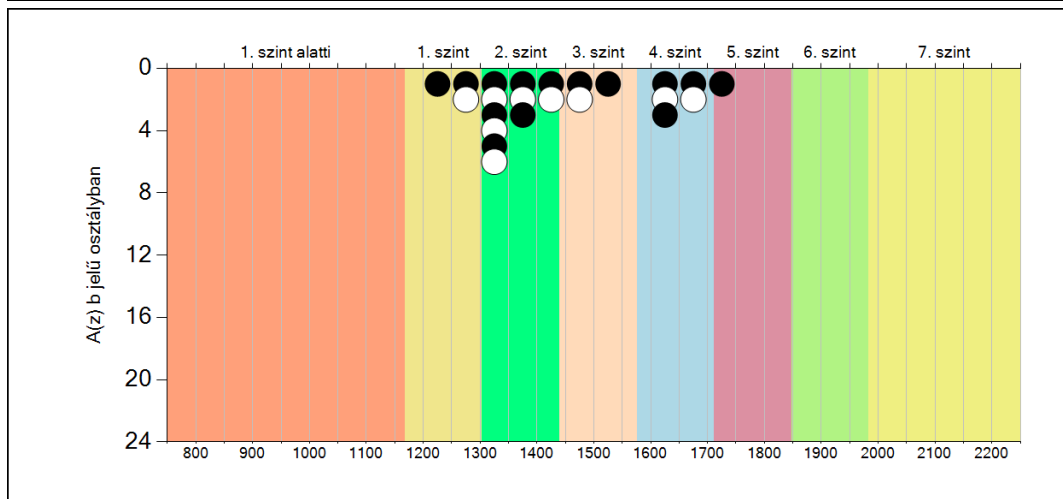
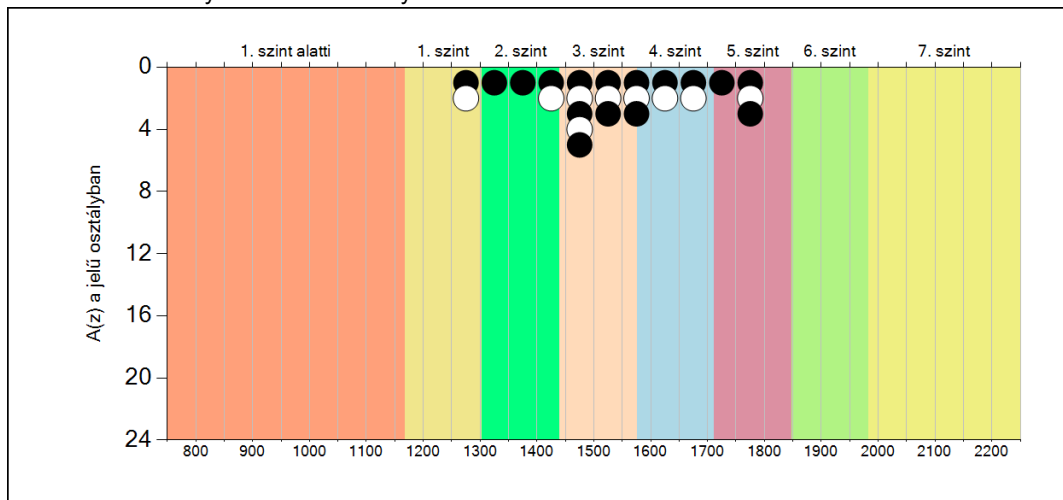
A tanulók képességeloszlása az Önök osztályaiban

	Minimum	25 percent.	Medián	75 percent.	Maximum
<b>A(z) a osztályban</b>	1271	1448	1531	1647	1773
<b>A(z) b osztályban</b>	1236	1325	1393	1595	1701
<b>A(z) c osztályban</b>	1272	1481	1586	1652	1867

**5b**

**A képességeloszlás osztályonként**

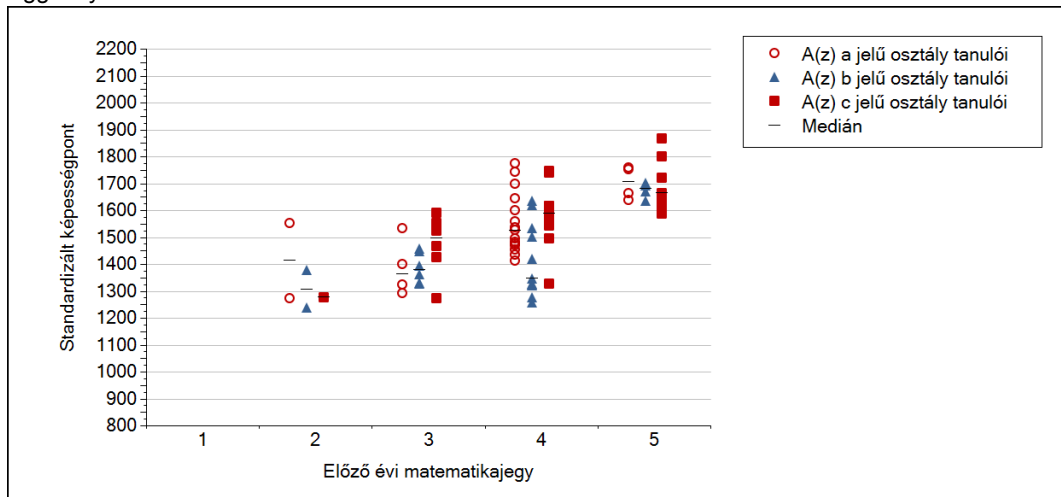
A tanulók eredményei az Önök osztályaiban



5c

## A képességeloszlás az előző év végi matematikajegy függvényében

A tanulók képességeloszlása az Önök telephelyén működő osztályokban az előző év végi matematikajegy függvényében



		Előző év végi matematikajegy	Minimum	Medián	Maximum
A(z) a jelű osztály	1	1	-	-	-
	2	2	1271	1412	1552
	3	3	1291	1361	1531
	4	4	1410	1525	1773
	5	5	1637	1707	1756
A(z) b jelű osztály	1	1	-	-	-
	2	2	1236	1306	1377
	3	3	1326	1377	1456
	4	4	1257	1345	1634
	5	5	1634	1681	1701
A(z) c jelű osztály	1	1	-	-	-
	2	2	1275	1275	1275
	3	3	1272	1494	1588
	4	4	1325	1587	1744
	5	5	1585	1663	1867

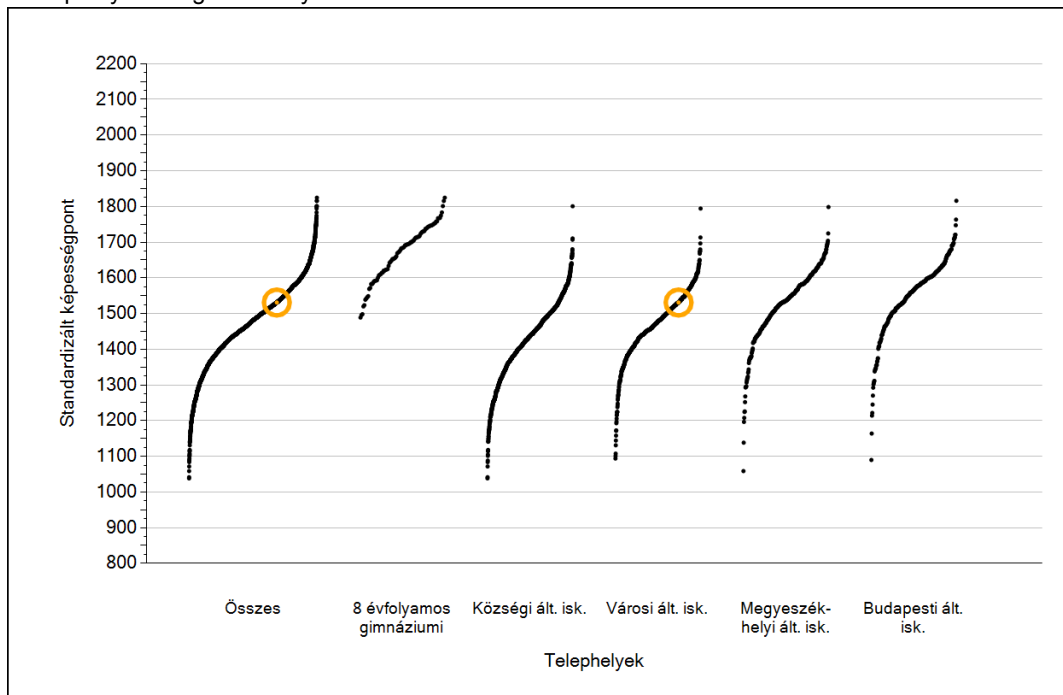


## Szövegértés

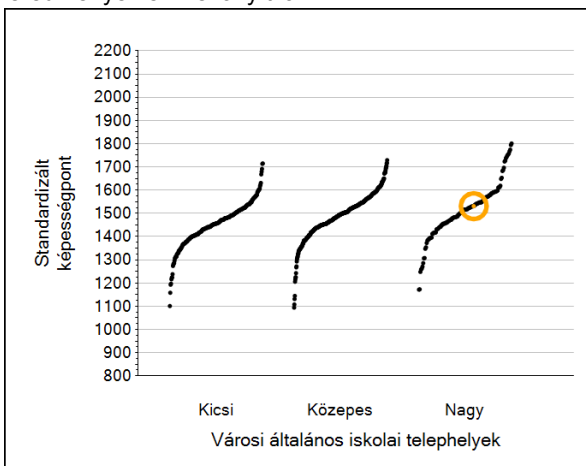
**1a**

**Átlageredmények**

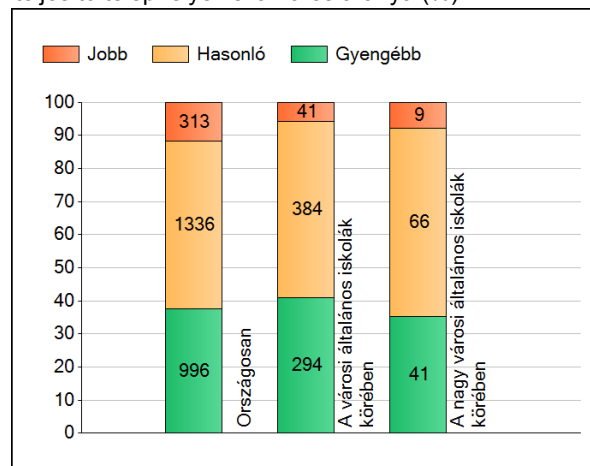
A telephelyek átlageredményeinek összehasonlítása



Az Önök eredményei a városi általános iskolai telephelyek eredményeéhez viszonyítva



A szignifikánsan jobban, hasonlóan, illetve gyengébben teljesítő telephelyek száma és aránya (%)



A tanulók átlageredménye és az átlag megbízhatósági tartománya (konfidencia-intervalluma)

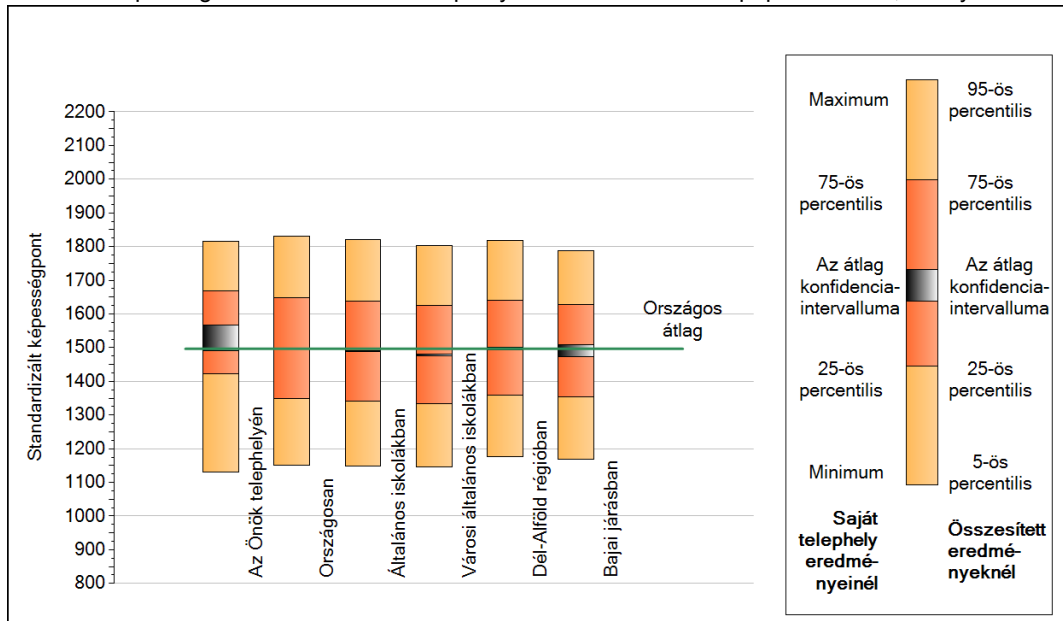
<b>Az Önök telephelyén</b>	<b>1531 (1491;1567)</b>	
Országosan	1497 (1496;1498)	
8 évfolyamos gimnáziumokban	1681 (1677;1687)	
Ált. isk.	1488 (1487;1490)	
Községi ált. isk.	1428 (1426;1430)	
Városi ált. isk.	1478 (1476;1480)	Kis városok ált. isk.
Megyeszékhelyi ált. isk.	1545 (1541;1547)	Közepes városok ált. isk.
Budapesti ált. isk.	1566 (1563;1569)	Nagy városok ált. isk.
		1448 (1444;1451)
		1489 (1486;1492)
		1498 (1494;1502)

Szövegértés

1b

## A képességeloszlás néhány jellemzője

A tanulók képességeloszlása az Önök telephelyén és azokban a részpopulációkban, amelyekbe Önök is tartoznak



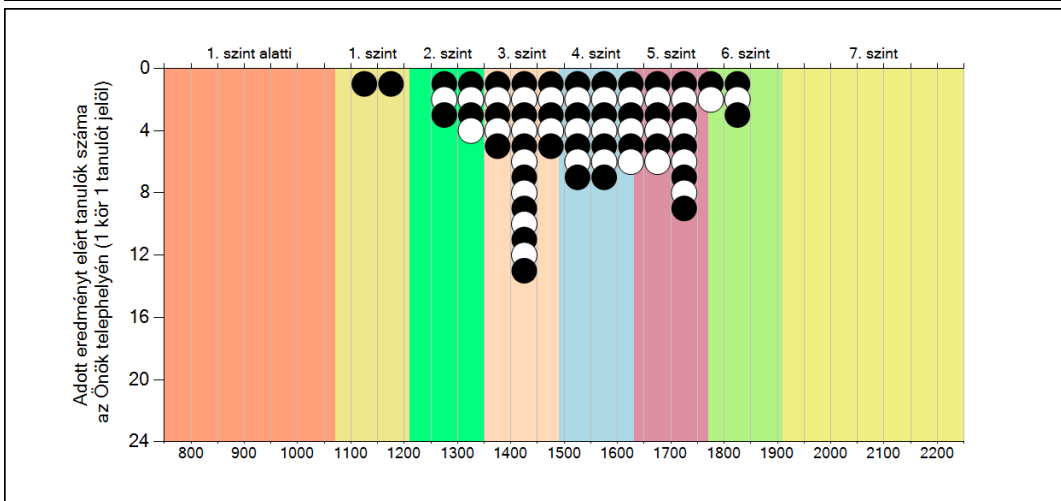
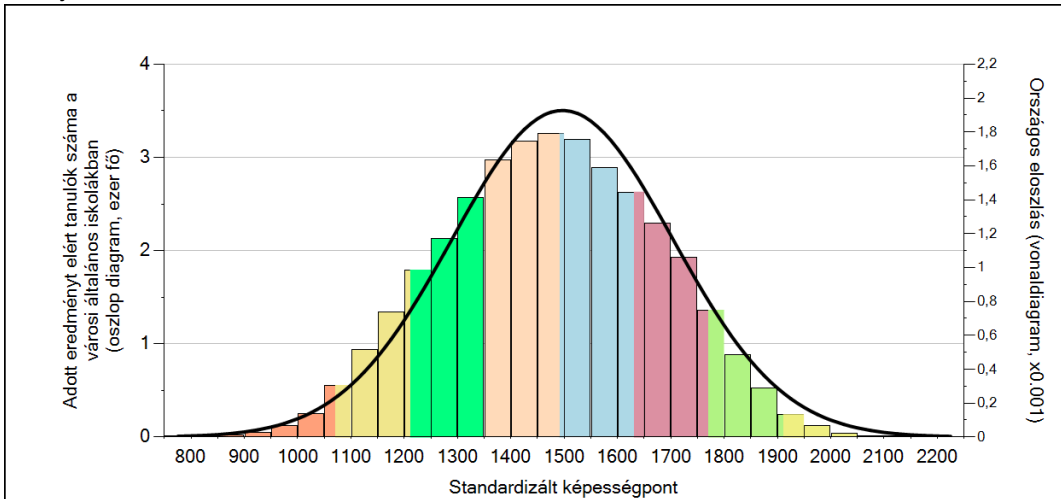
A tanulók képességeloszlása az egyes részpopulációkban

	Min. / 5-ös perc.	25-ös perc.	Átlag (konf. int.)	75-ös perc.	Max. / 95-ös perc.
<b>Az Önök telephelyén</b>	1130	1421	1531 (1491;1567)	1668	1816
Országosan	1152	1349	1497 (1496;1498)	1649	1830
Általános iskolákban	1148	1342	1488 (1487;1490)	1638	1821
Városi általános iskolákban	1145	1334	1478 (1476;1480)	1624	1804
Dél-Alföld régióban	1177	1358	1498 (1495;1502)	1640	1818
Bajai járásban	1170	1354	1488 (1474;1508)	1628	1787

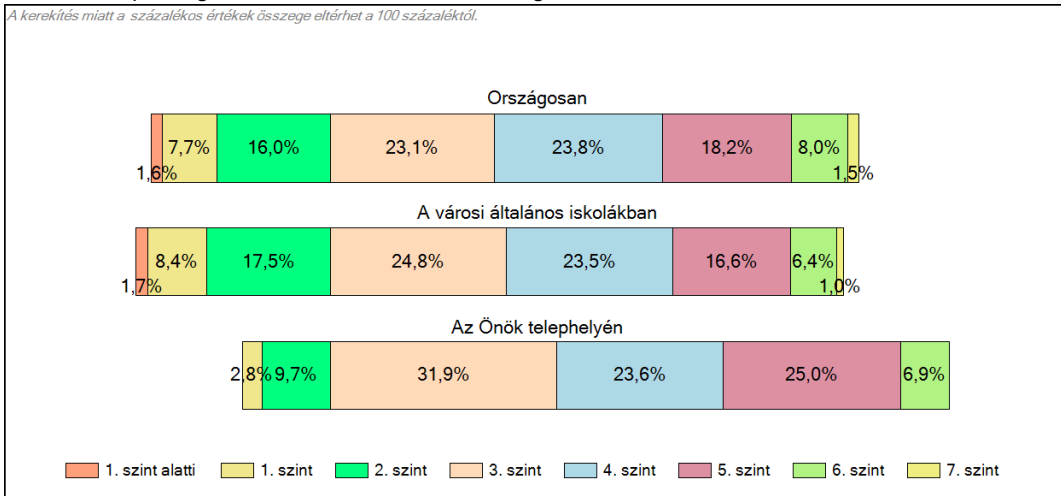
**1c**

**Képességeloszlás**

Az országos eloszlás, valamint a tanulók eredményei a városi általános iskolákban és az Önök városi általános iskolájában



A tanulók képességszintek szerinti százalékos megoszlása



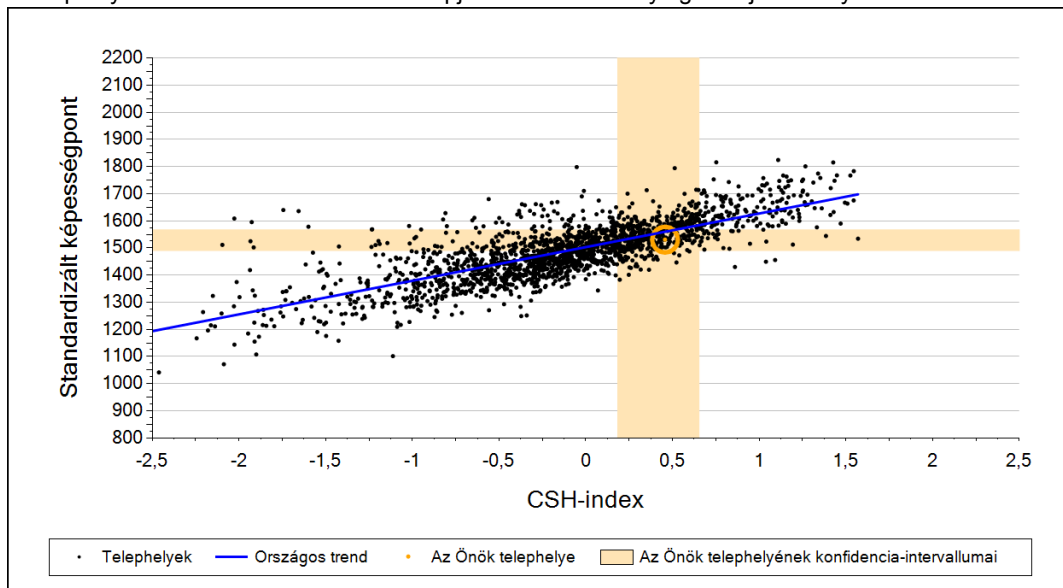
Szövegértés



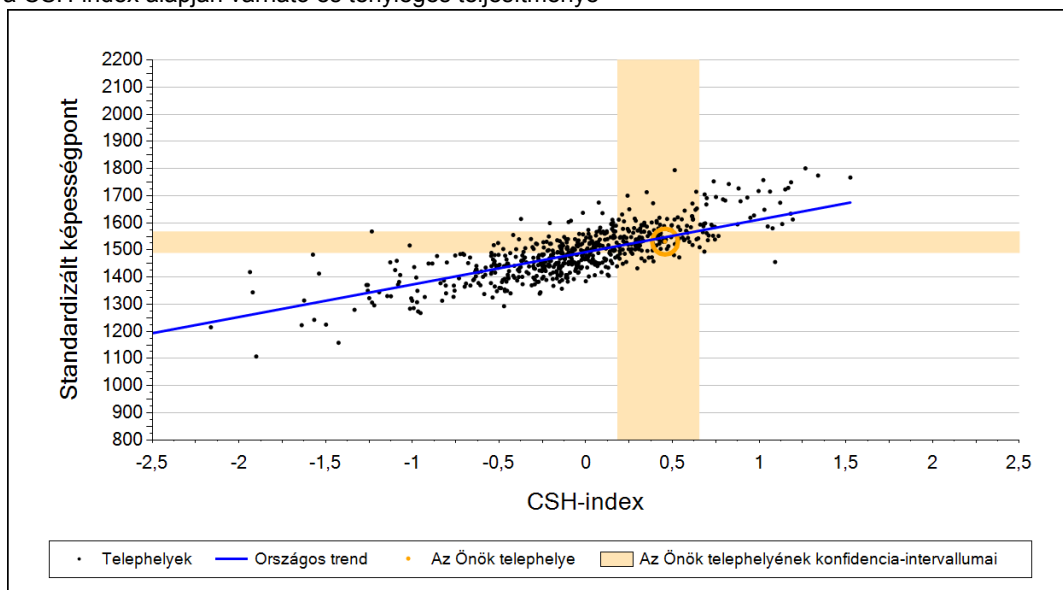
2a

## Átlageredmény a CSH-index tükrében\*

A telephelyek tanulóinak a CSH-index alapján várható és tényleges teljesítménye



A városi általános iskolai telephelyek tanulóinak a CSH-index alapján várható és tényleges teljesítménye



Telephelyeik eredménye a regressziós becslés alapján várható eredmény tükrében

Telephelyük tényleges eredménye	1531	(1491;1567)
Várható eredmény az összes telephelyre illesztett regressziós egyenes alapján	1560	(a tényleges eredmény ettől nem különbözik szignifikánsan)
Várható eredmény a városi általános iskolai telephelyekre illesztett regressziós egyenes alapján	1547	(a tényleges eredmény ettől nem különbözik szignifikánsan)

A CSH-index átlagértéke és az átlag megbízhatósági tartománya

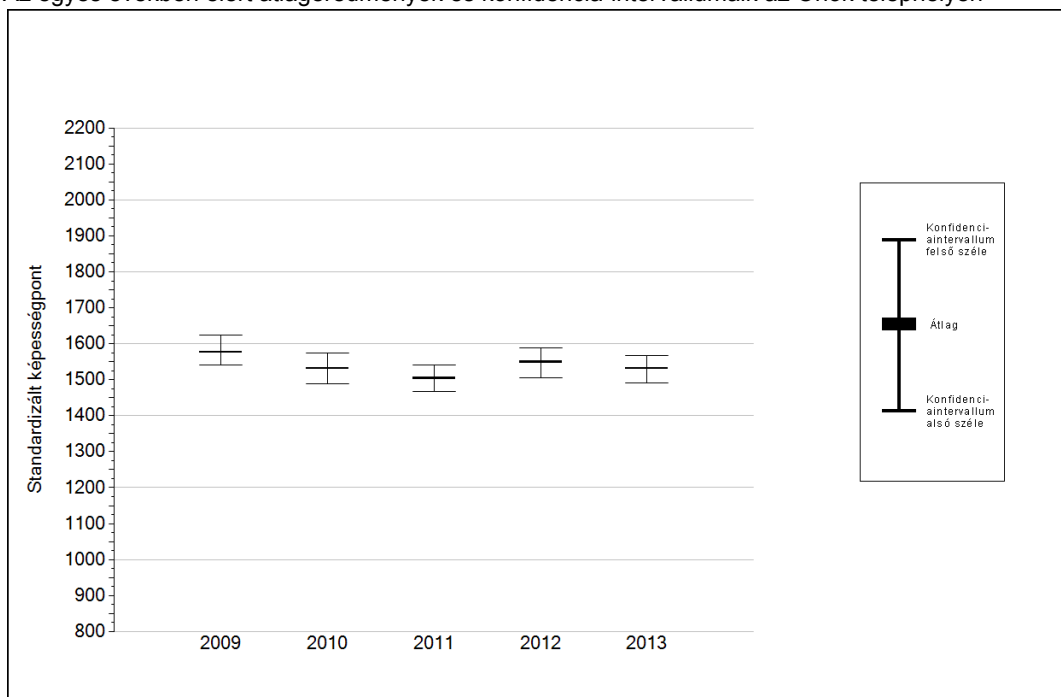
<b>Az Önök telephelyén</b>	<b>0,457</b>	<b>(0,182;0,653)</b>
Országosan	-0,028	(-0,030;-0,020)
Városi általános iskolákban	-0,095	(-0,110;-0,090)

\* Csak azok a telephelyek szerepelnek az ábrákon, amelyeken legalább a diákok kétharmadára és legalább tíz tanulóra kiszámítható a CSH-index, és a CSH-indexszel rendelkező diákok átlaga belesik az összes diák képességátlagának konfidencia-intervallumába mindkét felmért terület esetében.

4a

## Az átlageredmény alakulása a 6. évfolyamon\*

Az egyes években elért átlageredmények és konfidencia-intervallumaik az Önök telephelyén



Év	Átlag (konf. int.)	A 2013. évi eredmény és a korábbi évek eredményei közötti különbség (konf.int.)
2013	1531 (1491;1567)	-
2012	1549 (1506;1589)	-18 (-79;42)
2011	1504 (1467;1541)	27 (-27;81)
2010	1532 (1488;1575)	-1 (-68;68)
2009	1577 (1541;1623)	-46 (-106;15)

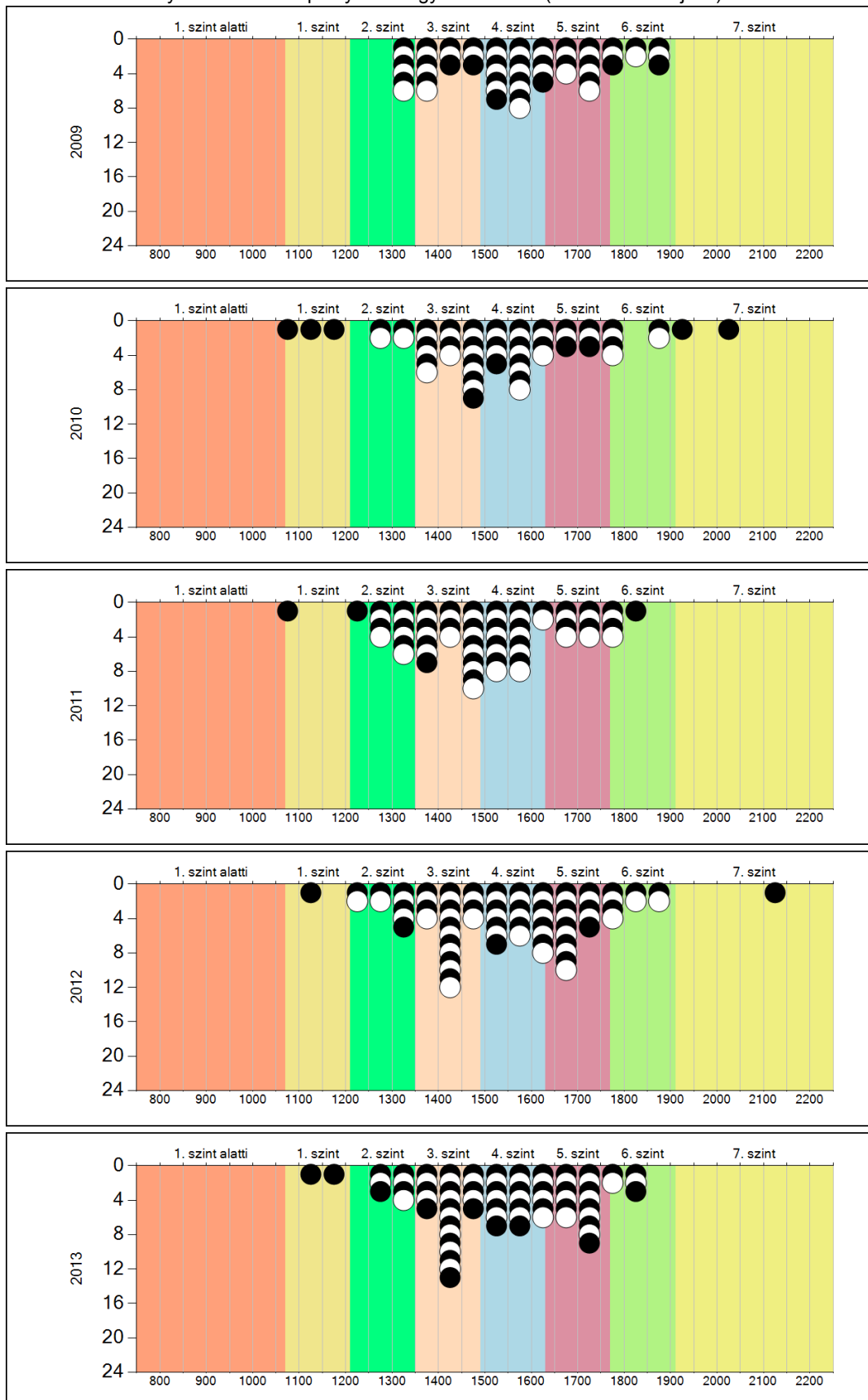
- A 2013. évi eredmény szignifikánsan magasabb
- Nincs szignifikáns változás a 2013. évi eredményekben
- A 2013. évi eredmény szignifikánsan alacsonyabb

\* A FIT – jelentésben 2012-től kezdődően a 95%-os megbízhatósági tartományokat tüntetjük fel, ezért a 2011. évi vagy annál régebbi átlageredmények esetében a táblázatban látható megbízhatósági tartomány szélesebb a 2012. évnél korábbi jelentésekben szereplő 90%-os megbízhatósági tartománynál.

4b

A képességeloszlás alakulása a 6. évfolyamon

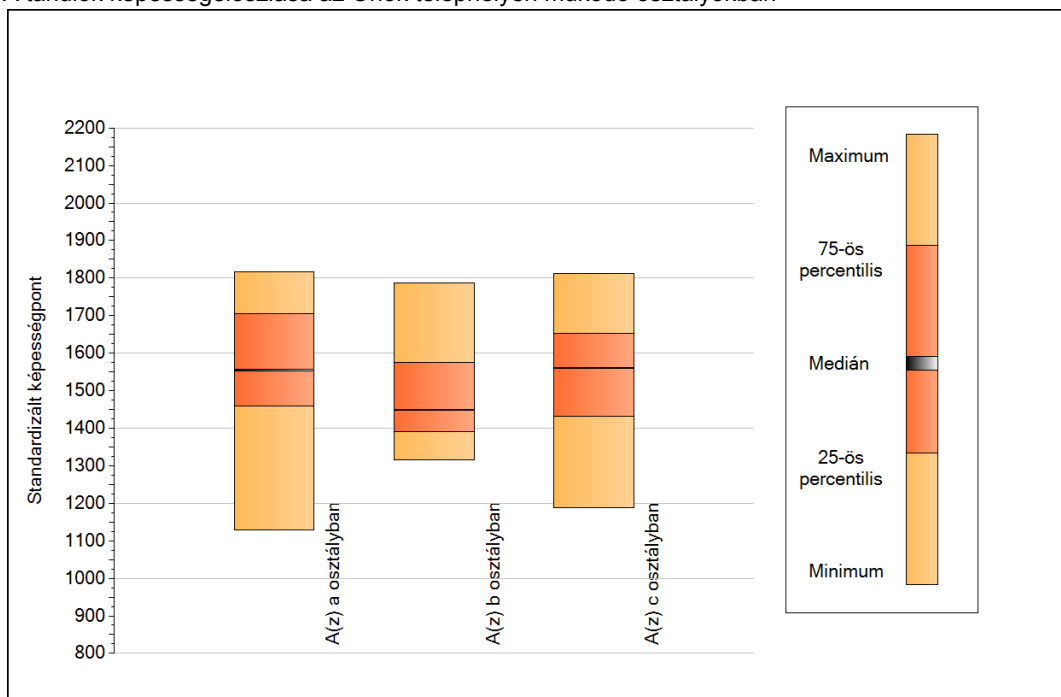
A tanulók eredményei az Önök telephelyén az egyes években (1 kör 1 tanulót jelöl)



5a

## A képességeloszlás néhány jellemzője osztályonként

A tanulók képességeloszlása az Önök telephelyén működő osztályokban



A tanulók képességeloszlása az Önök osztályaiban

	Minimum	25 percent.	Medián	75 percent.	Maximum
<b>A(z) a osztályban</b>	1130	1459	1555	1705	1816
<b>A(z) b osztályban</b>	1316	1391	1449	1575	1787
<b>A(z) c osztályban</b>	1188	1432	1560	1652	1813

5b

A képességeloszlás osztályonként

A tanulók eredményei az Önök osztályaiban

