



FIT-jelentés :: 2012

Telephelyi jelentés

8. évfolyam :: Általános iskola

Eötvös József Főiskola Gyakorló Általános Iskolája

6500 Baja, Bezerédj u. 15.

OM azonosító: 027732

Telephely kódja: 001



EMBERI ERŐFORRÁSOK
MINISZTERIUMA

● KÖZOKTATÁSI HIVATAL



Létszám adatok

A telephely létszámadatai az általános iskolai képzéstípusban a 8. évfolyamon

Osztály neve	Tanulók száma						
	Összesen	SNI tanulók	Mentesült tanulók	BTMN tanulók	HHH tanulók	Jelentésre jogosult tanulók	A jelentésben szereplők
a	19	1	0	0	0	18	18
b	17	2	0	1	0	15	14
c	17	2	0	0	0	15	15
Összesen	53	5	0	1	0	48	47

A korábbi mérésekben eredménnyel rendelkezőkre vonatkozó létszám adatok

Osztály neve	Tanulók száma	
	Ebben a jelentésben szereplők (előző táblázat utolsó oszlopa)	Ebből a 2010-es mérésben eredménnyel rendelkeznek
a	18	18
b	14	12
c	15	15
Összesen	47	45

A Tanulói háttérkérdőívre és a családháttér-indexre vonatkozó létszám adatok

Osztály neve	Tanulók száma		
	Jelentésre jogosultak	Tanulói kérdőívet kitöltötte	Van CSH-indexe
a	18	16	14
b	15	15	11
c	15	12	11
Összesen	48	43	36

A sajátos nevelési igényű vagy problémákkal küzdő tanulók adatai


Sajátos nevelési igény típusa	Tanulók száma	
	SNI/BTMN tanulók	Mentesültek a teszt megírása alól
Testi, érzékszervi vagy beszéd fogyatékos tanulók	0	0
Enyhe vagy közép súlyos értelmi fogyatékos vagy autista tanulók	0	0
A megismerő funkciók vagy a viselkedés fejlődésének (organikus okra visszavezethető vagy vissza nem vezethető) tartós és súlyos rendellenességével küzdő tanulók	5	0
Beilleszkedési, tanulási vagy magatartási nehézségekkel küzdő tanulók	1	0
Összesen	6	0

A mentesülő tanulók adatai

A mentesség oka	Tanulók száma
SNI tanuló	0
Ideiglenes sérülés miatt mentesített tanuló	0
Nyelvi szempontból mentesíthető tanuló	0
Összesen	0

A telephely jelentésre jogosult tanulónak előző év végi matematikajegye

Osztály	Szerepel-e a jelentésben?	Előző év végi matematikajegy						Összesen
		-	1	2	3	4	5	
a	Jelentésben szereplők	0	0	1	6	7	4	18
	Jelentésben nem szereplők	0	0	0	0	0	0	0
b	Jelentésben szereplők	0	0	4	3	5	2	14
	Jelentésben nem szereplők	0	0	0	1	0	0	1
c	Jelentésben szereplők	0	0	6	6	3	0	15
	Jelentésben nem szereplők	0	0	0	0	0	0	0
Összesen	Jelentésben szereplők	0	0	11	15	15	6	47
	Jelentésben nem szereplők	0	0	0	1	0	0	1

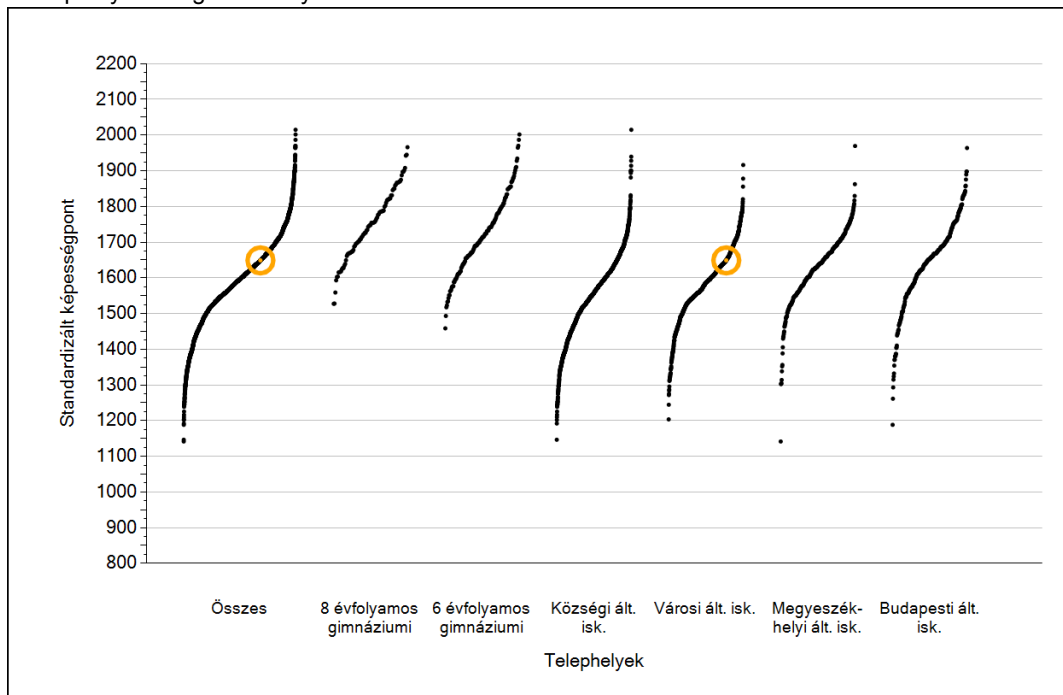


Matematika

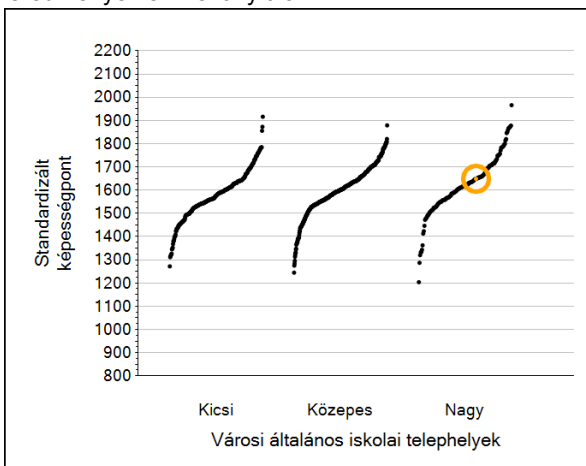
1a

Átlageredmények

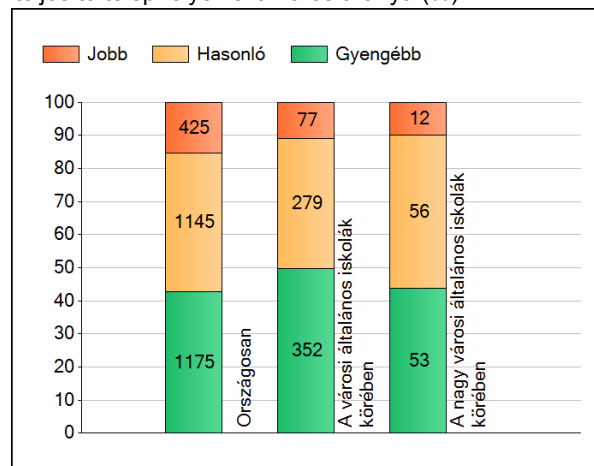
A telephelyek átlageredményeinek összehasonlítása



Az Önök eredményei a városi általános iskolai telephelyek eredményeéhez viszonyítva



A szignifikánsan jobban, hasonlóan, illetve gyengébben teljesítő telephelyek száma és aránya (%)

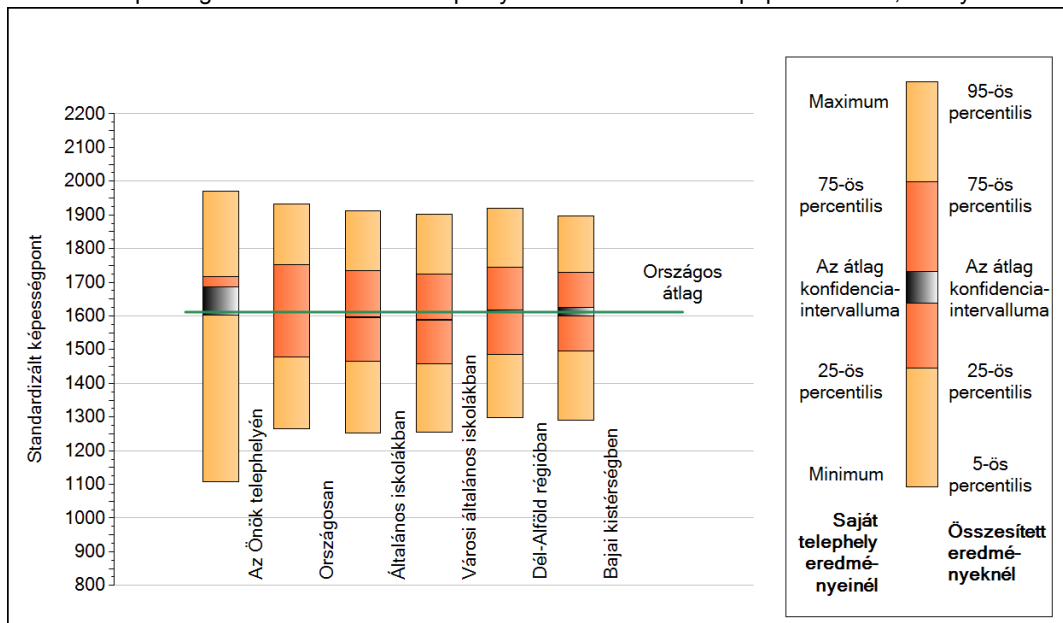


A tanulók átlageredménye és az átlag megbízhatósági tartománya (konfidencia-intervalluma)

Az Önök telephelyén	1649 (1603;1685)	
Országosan	1612 (1611;1613)	
8 évfolyamos gimnáziumokban	1760 (1756;1764)	
6 évfolyamos gimnáziumokban	1744 (1741;1748)	
Ált. isk.	1596 (1595;1597)	
Községi ált. isk.	1549 (1547;1551)	
Városi ált. isk.	1589 (1587;1591)	Kis városok ált. isk.
Megyeszékhelyi ált. isk.	1643 (1640;1646)	Közepes városok ált. isk.
Budapesti ált. isk.	1658 (1655;1662)	Nagy városok ált. isk.
		1569 (1565;1572)
		1595 (1593;1598)
		1605 (1601;1609)

1b A képességeloszlás néhány jellemzője

A tanulók képességeloszlása az Önök telephelyén és azokban a részpopulációkban, amelyekbe Önök is tartoznak

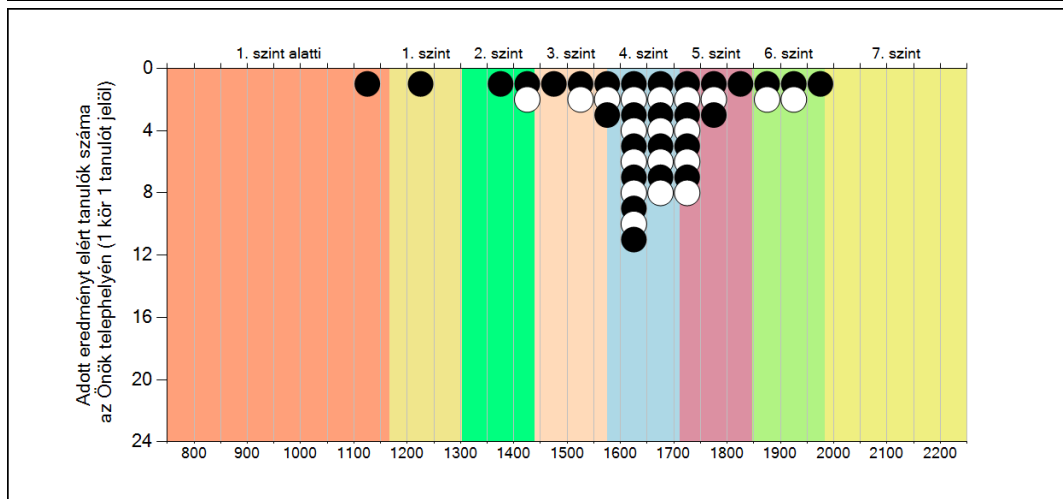
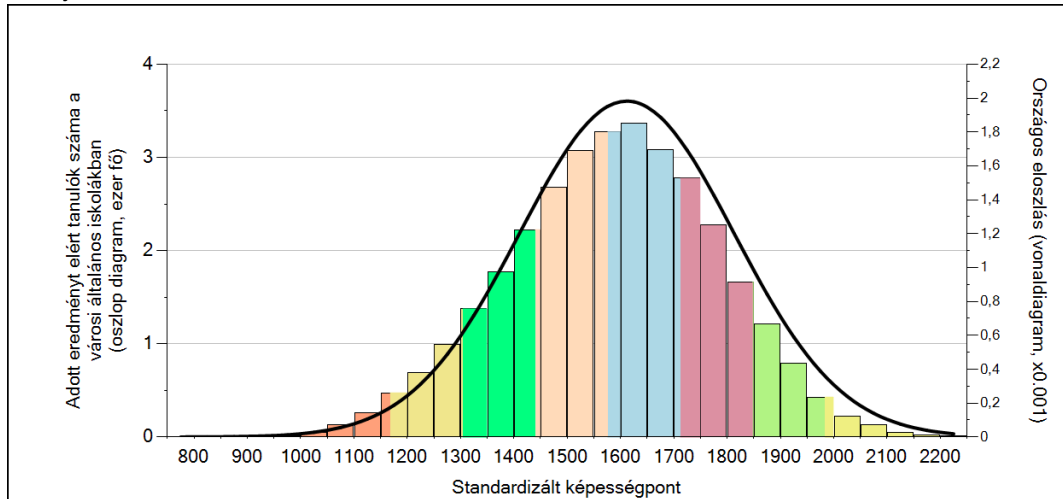


A tanulók képességeloszlása az egyes részpopulációkban

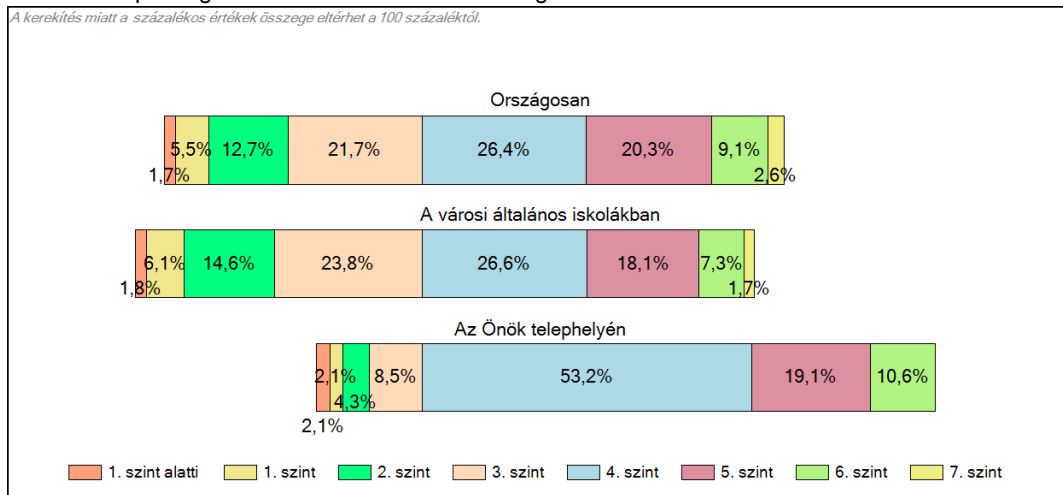
	Min. / 5-ös perc.	25-ös perc.	Átlag (konf. int.)	75-ös perc.	Max. / 95-ös perc.
Az Önök telephelyén	1107	1603	1649 (1603;1685)	1717	1970
Országosan	1264	1479	1612 (1611;1613)	1752	1932
Általános iskolákban	1253	1464	1596 (1595;1597)	1735	1912
Városi általános iskolákban	1255	1458	1589 (1587;1591)	1724	1901
Dél-Alföld régióban	1298	1485	1614 (1611;1618)	1744	1920
Bajai kistérségben	1289	1496	1612 (1601;1625)	1730	1896

1c Képességeloszlás

Az országos eloszlás, valamint a tanulók eredményei a városi általános iskolákban és az Önök városi általános iskolájában



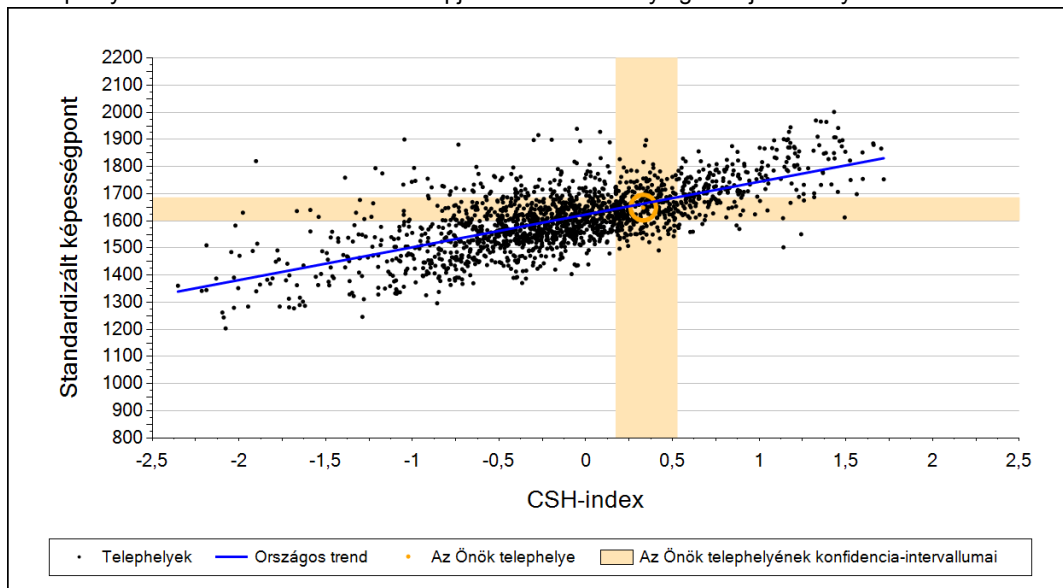
A tanulók képességszintek szerinti százalékos megoszlása



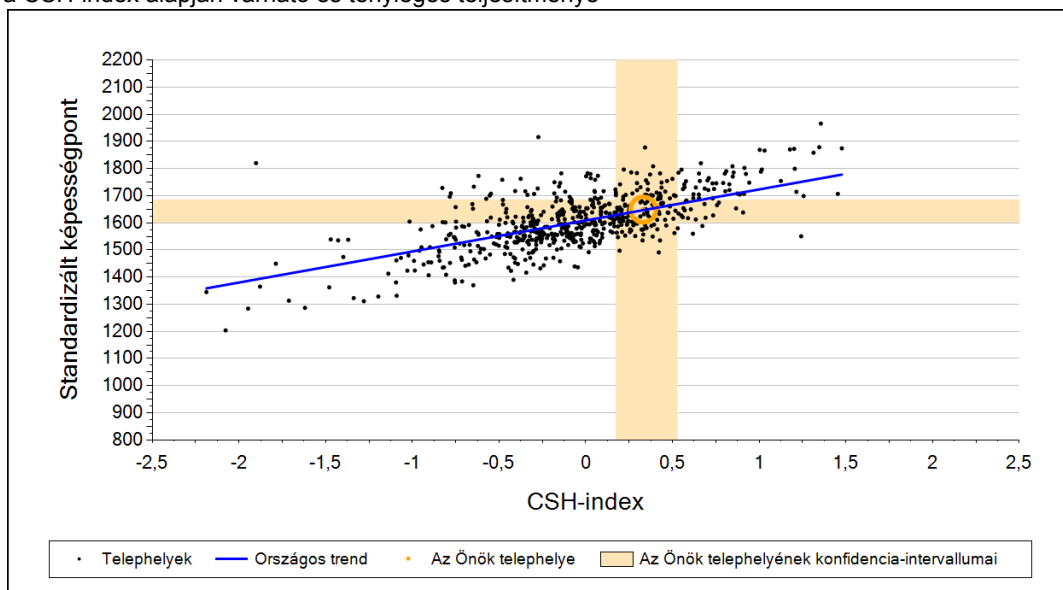
2a

Átlageredmény a CSH-index tükrében*

A telephelyek tanulóinak a CSH-index alapján várható és tényleges teljesítménye



A városi általános iskolai telephelyek tanulóinak a CSH-index alapján várható és tényleges teljesítménye



Telephelyeik eredménye a regressziós becslés alapján várható eredmény tükrében

Telephelyük tényleges eredménye	1649	(1603;1685)
Várható eredmény az összes telephelyre illesztett regressziós egyenes alapján	1663	(a tényleges eredmény ettől nem különbözik szignifikánsan)
Várható eredmény a városi általános iskolai telephelyekre illesztett regressziós egyenes alapján	1647	(a tényleges eredmény ettől nem különbözik szignifikánsan)

A CSH-index átlagértéke és az átlag megbízhatósági tartománya

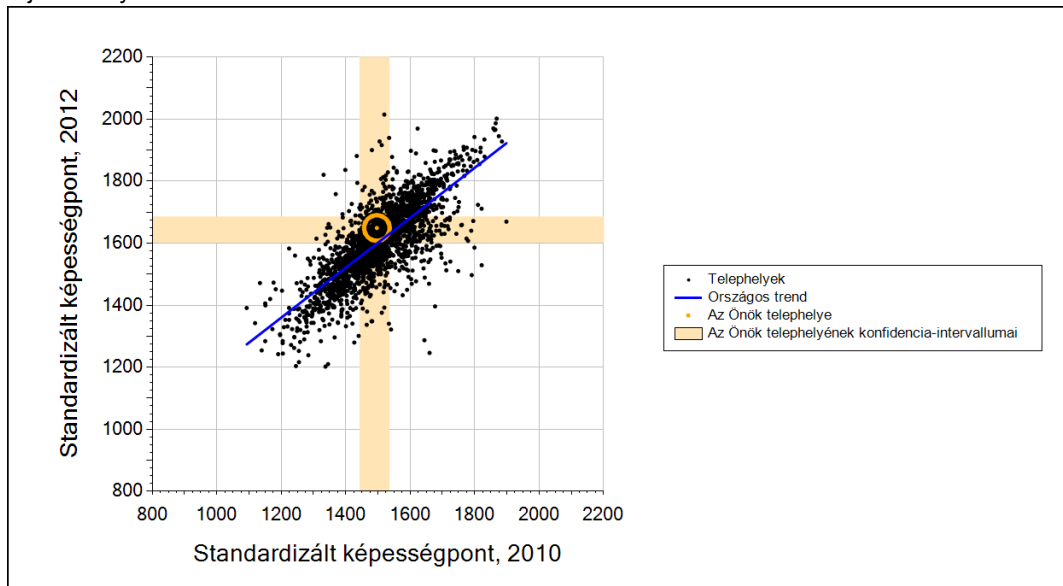
Az Önök telephelyén	0,331	(0,175;0,526)
Országosan	-0,029	(-0,040;-0,020)
Városi általános iskolákban	-0,156	(-0,170;-0,140)

* Csak azok a telephelyek szerepelnek az ábrákon, amelyeken legalább a diákok kétharmadára és legalább tíz tanulóra kiszámítható a CSH-index, és a CSH-indexszel rendelkező diákok átlaga belesik az összes diák képességátlagának konfidencia-intervallumába mindkét felmért terület esetében.

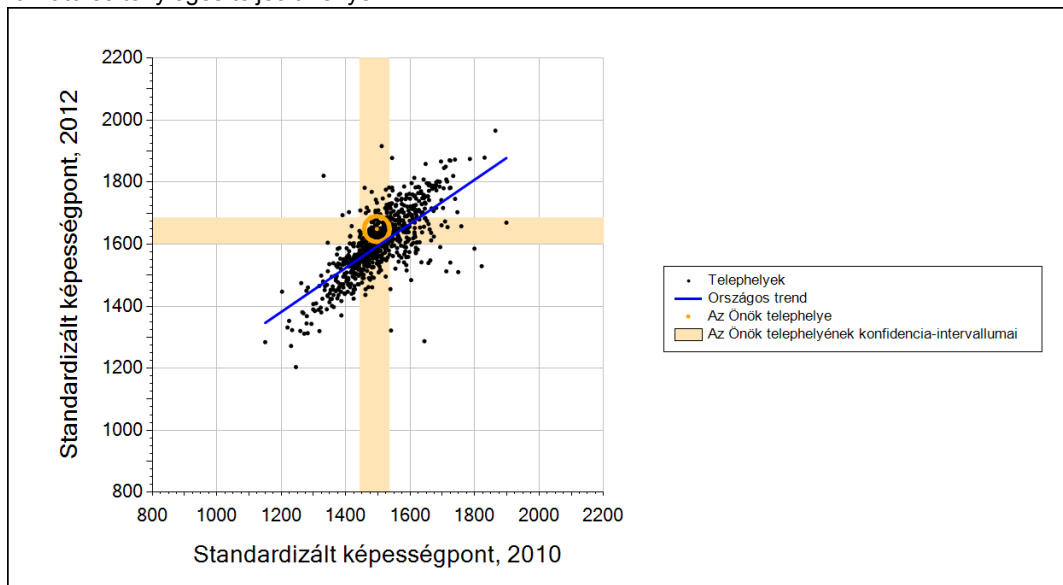
2b

Átlageredmény a tanulók korábbi eredményének tükrében*

A telephely tanulóinak a két évvel korábbi mérésben elért átlageredményük alapján várható és tényleges teljesítménye



A városi általános iskolai telephelyek tanulóinak a két évvel korábbi mérésben elért átlageredményük alapján várható és tényleges teljesítménye



Telephelyeik eredménye a regressziós becslés alapján várható eredmény tükrében

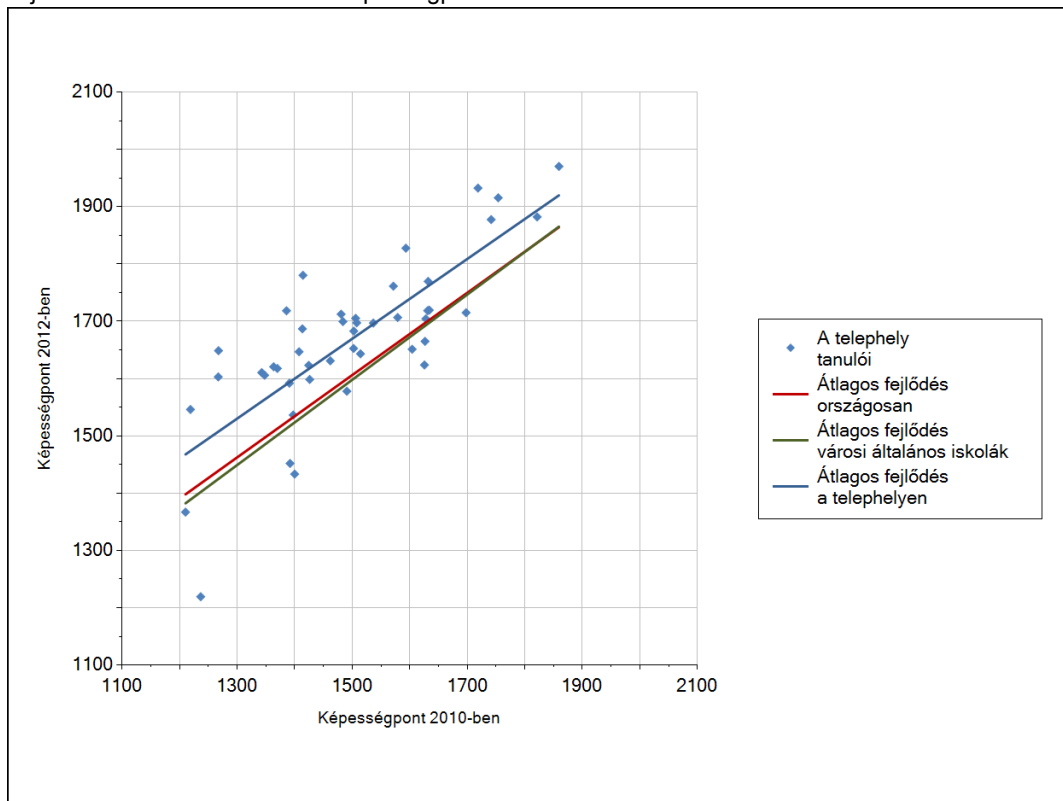
Telephelyük 2012-es eredménye	1649	(1603;1685)
Telephelyük tanulóinak 2010-es átlageredménye	1497	(1443;1535)
Várható eredmény az összes telephelyre illesztett regressziós egyenes alapján	1599	(a tényleges eredmény ennél szignifikánsan jobb)
Várható eredmény a városi általános iskolai telephelyekre illesztett regressziós egyenes alapján	1592	(a tényleges eredmény ennél szignifikánsan jobb)

* Csak azok a telephelyek szerepelnek az ábrán, amelyek esetében legalább a tanulók kétharmada és legalább tíz tanuló megírta a két évvel korábbi mérést, és amelyeken a korábbi eredménnyel rendelkező diákok e mérésbeli átlaga beleesik az összes diák e mérésben elért képességátlagának konfidencia-intervallumába mindkét területen.

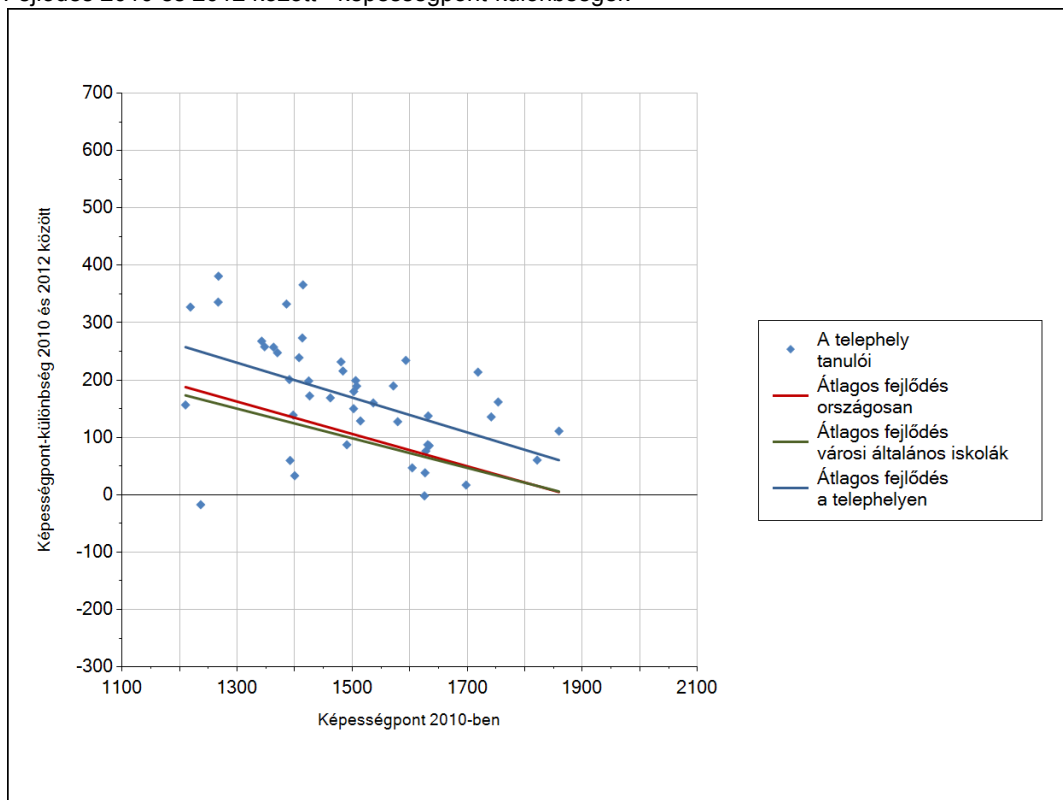
3a

A tanulók fejlődése a telephelyen

Fejlődés 2010 és 2012 között - képességpontok



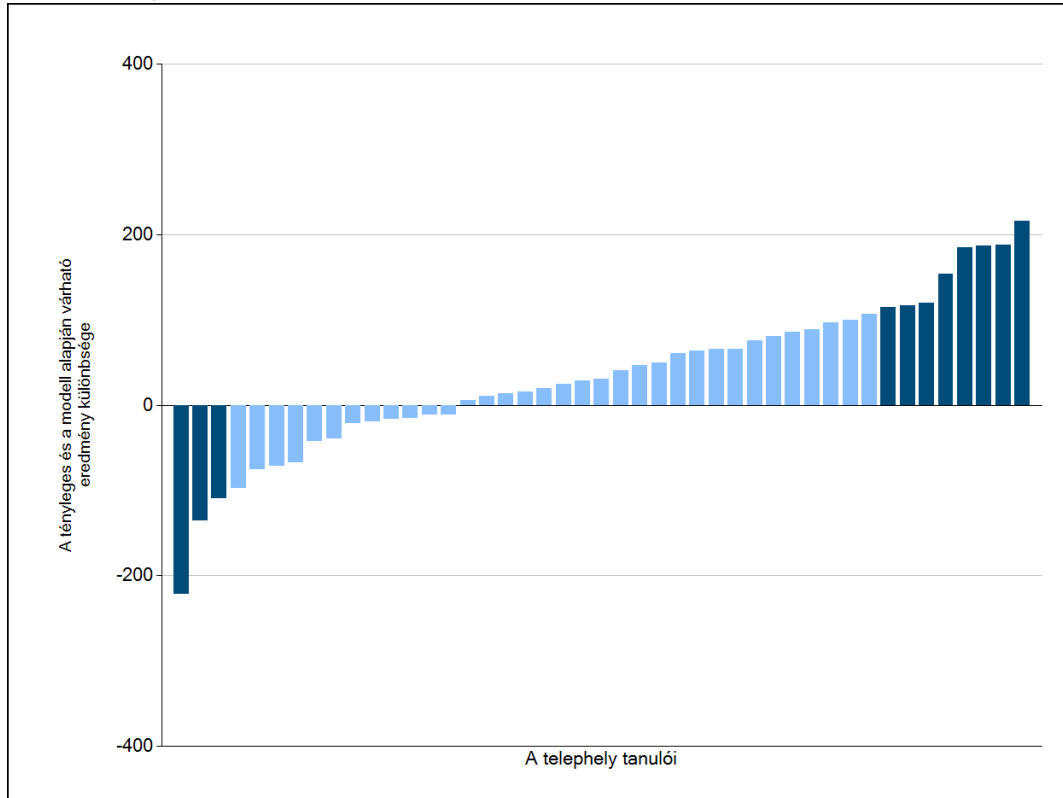
Fejlődés 2010 és 2012 között - képességpont-különbségek



3b

A tanulók egyéni fejlődése a komplex fejlődési modell alapján*

A tanulók tényleges eredménye és a komplex modell alapján becsült, várható eredménye közötti különbségek az Önök telephelyén*



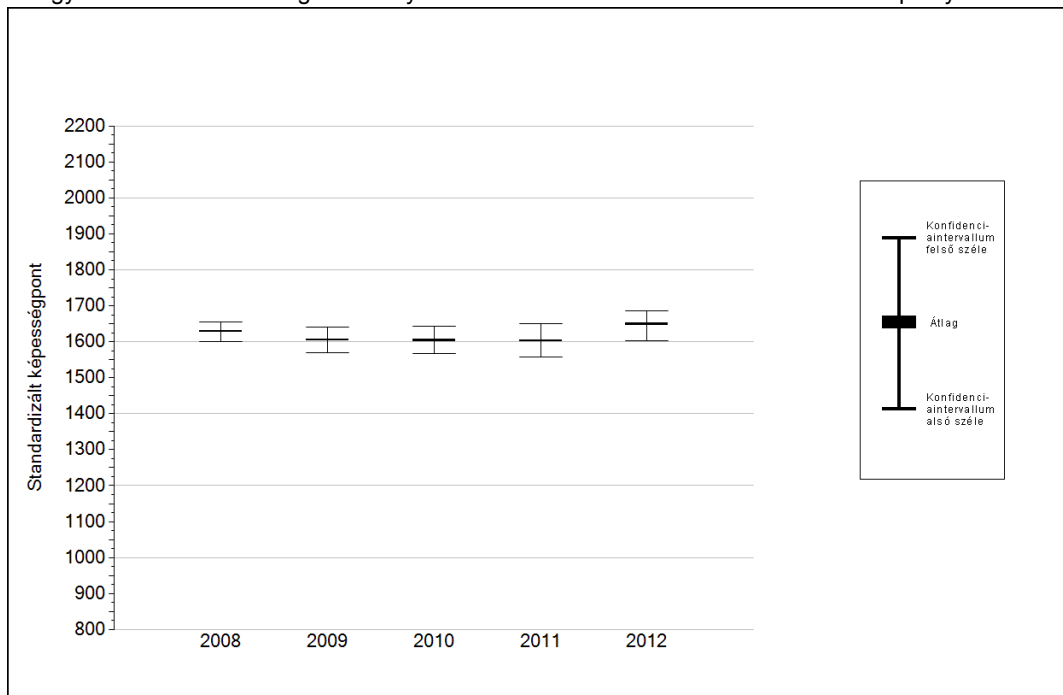
Sötétebb színnel jelöltük, ha a tanuló eredménye szignifikánsan különbözik a komplex fejlődési modell alapján várható eredménytől.

* A komplex fejlődési modellben a tanulók becsült, várható eredményének meghatározásakor a tanuló korábbi eredményei mellett a fejlődést befolyásoló egyéb tényezőket is figyelembe veszünk. Ilyenek pl. a szociális, gazdasági és kulturális háttérét mérő jellemzők, a tanuló neve, az osztály és a telephely tanulóinak két évvel korábbi átlageredménye, valamint a telephely alapvető jellemzői, mint a képzési forma és a település típusa. A becsült érték tehát azt jelképezi, hogy a hasonló családi háttérű, ugyanolyan nemű tanulók, akiknek két évvel korábbi eredménye hasonló volt, emellett 2012-ben hasonló osztályba és telephelyre jártak, átlagosan milyen eredményt értek el a 2012. évi felmérésben. A modellről bővebben az Útmutató a telephelyi jelentés ábráinak értelmezéséhez dokumentumban olvashatnak.

4a

Az átlageredmény alakulása a 8. évfolyamon*

Az egyes években elért átlageredmények és konfidencia-intervallumaik az Önök telephelyén



Év	Átlag (konf. int.)	A 2012. évi eredmény és a korábbi évek eredményei közötti különbség (konf.int.)
2012	1649 (1603;1685)	-
2011	1603 (1558;1651)	46 (-17;99)
2010	1604 (1567;1643)	45 (-31;91)
2009	1605 (1571;1640)	44 (-8;99)
2008	1629 (1599;1656)	20 (-33;65)

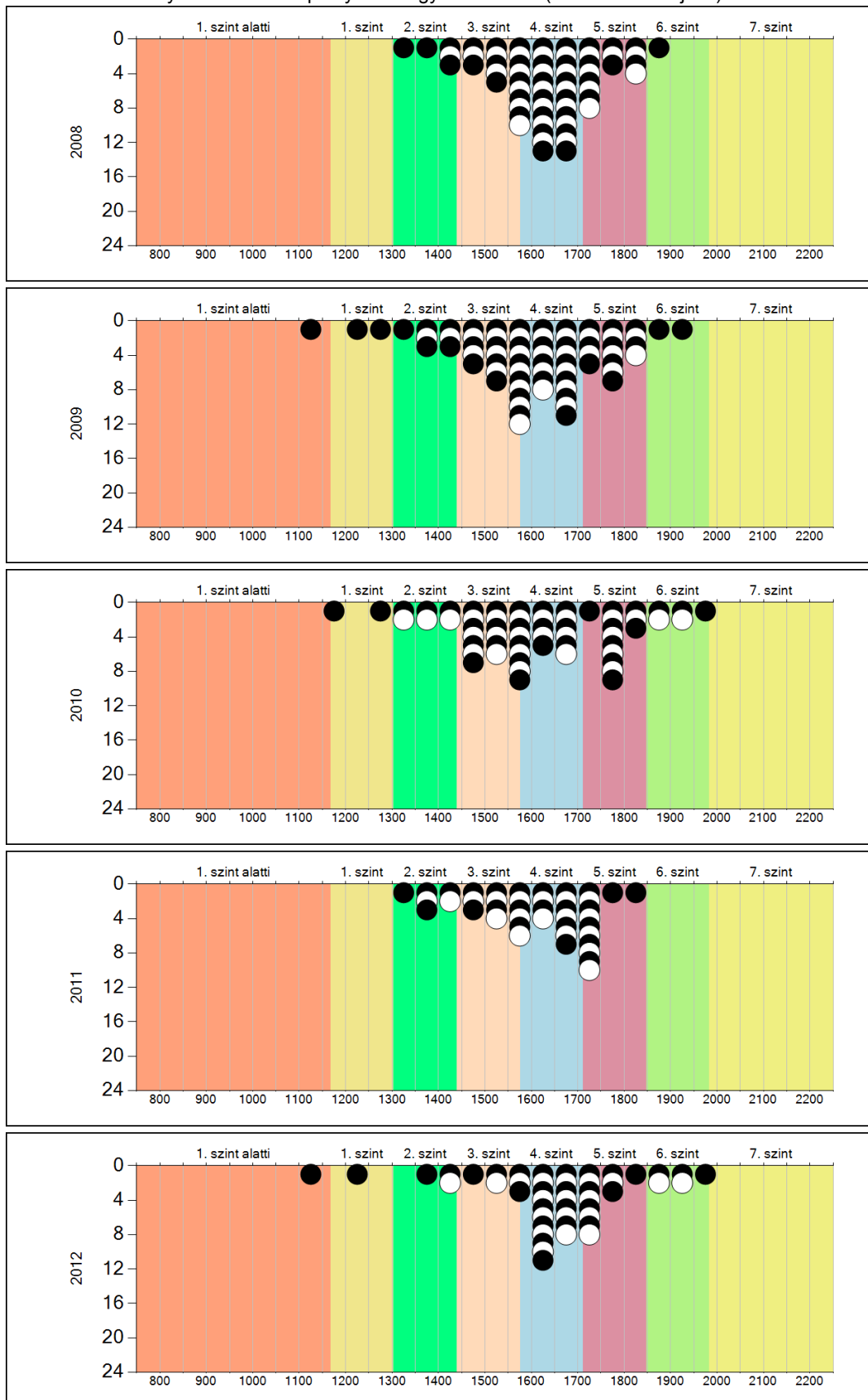
- A 2012. évi eredmény szignifikánsan magasabb
- Nincs szignifikáns változás a 2012. évi eredményekben
- A 2012. évi eredmény szignifikánsan alacsonyabb

* A FIT- jelentésben ez évtől kezdődően a 95%-os megbízhatósági tartományokat tüntetjük fel, ezért a 2008-2011 évi átlageredmények esetében a táblázatban látható megbízhatósági tartomány szélesebb a korábbi jelentésekben szereplő 90%-os megbízhatósági tartománynál.

4b

A képességeloszlás alakulása a 8. évfolyamon

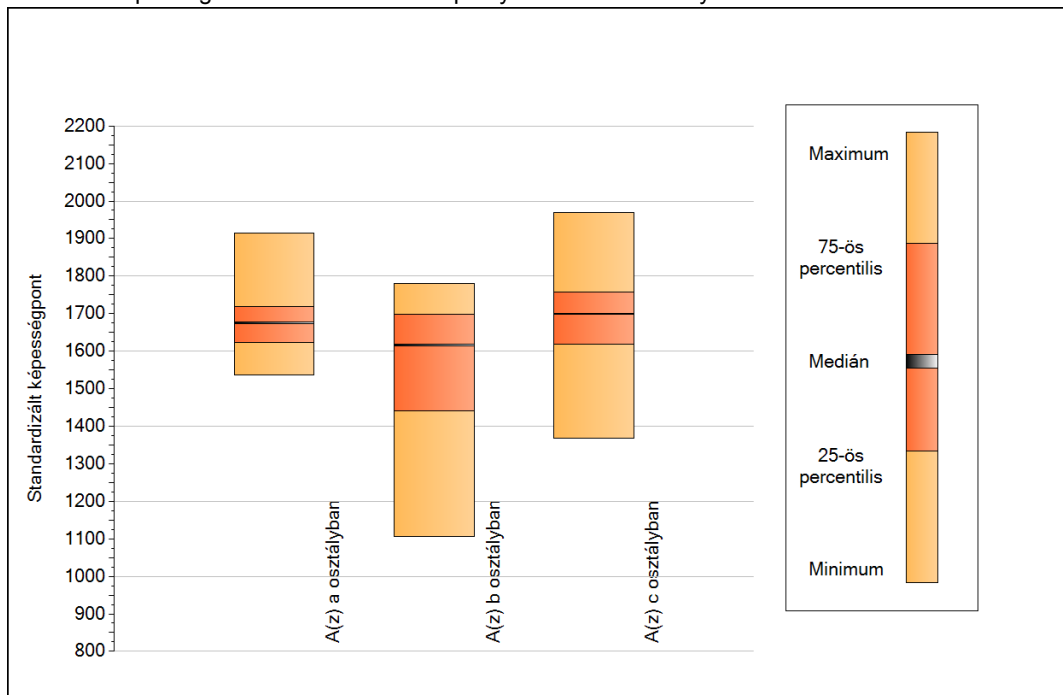
A tanulók eredményei az Önök telephelyén az egyes években (1 kör 1 tanulót jelöl)



5a

A képességeloszlás néhány jellemzője osztályonként

A tanulók képességeloszlása az Önök telephelyén működő osztályokban



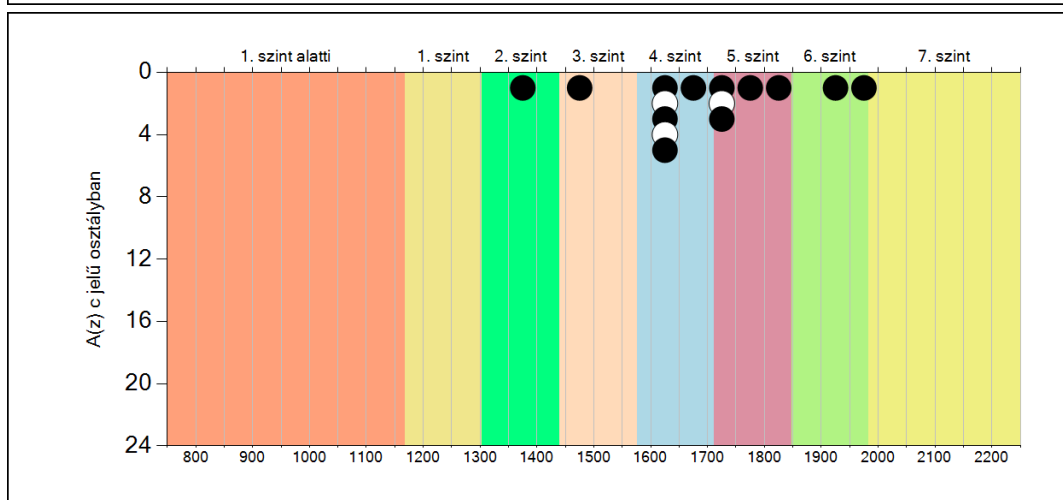
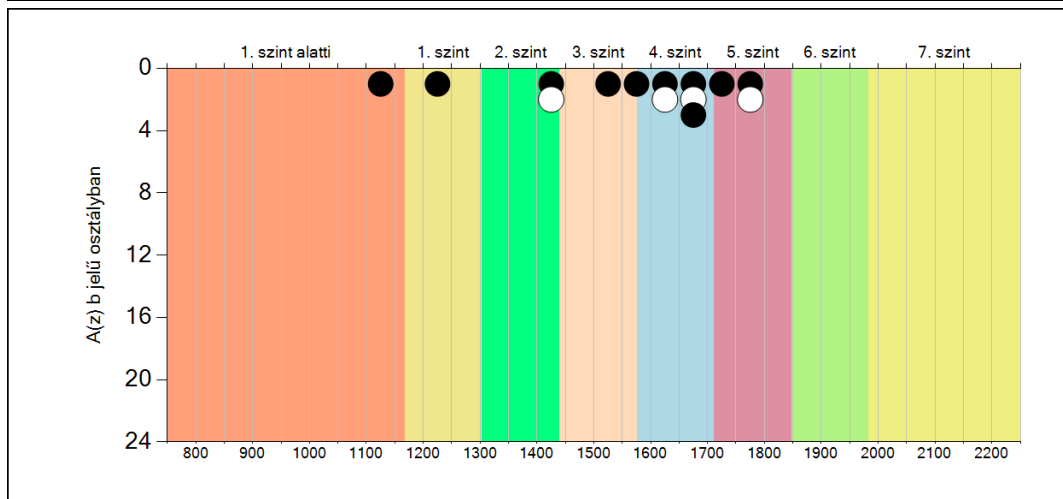
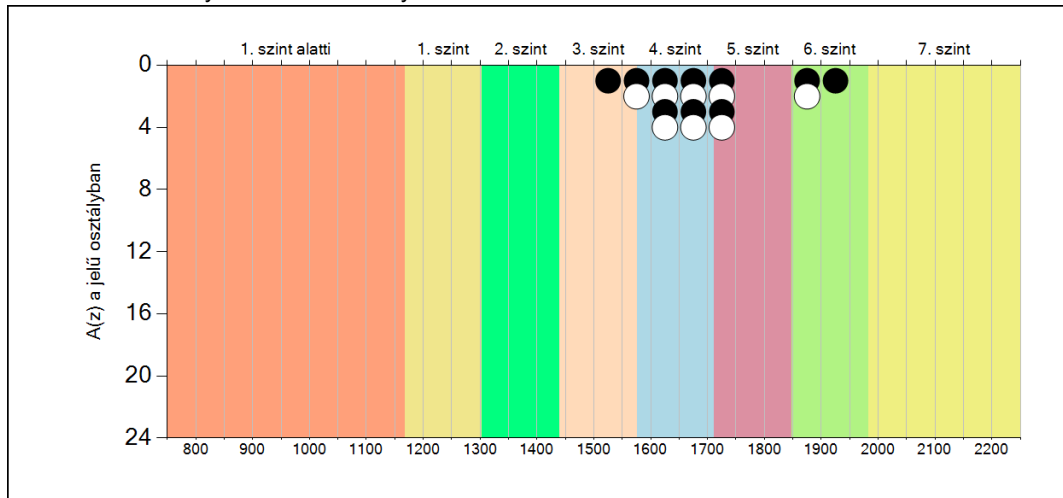
A tanulók képességeloszlása az Önök osztályaiban

	Minimum	25 percent.	Medián	75 percent.	Maximum
A(z) a osztályban	1536	1623	1676	1719	1915
A(z) b osztályban	1107	1441	1617	1697	1780
A(z) c osztályban	1367	1618	1700	1757	1970

5b

A képességeloszlás osztályonként

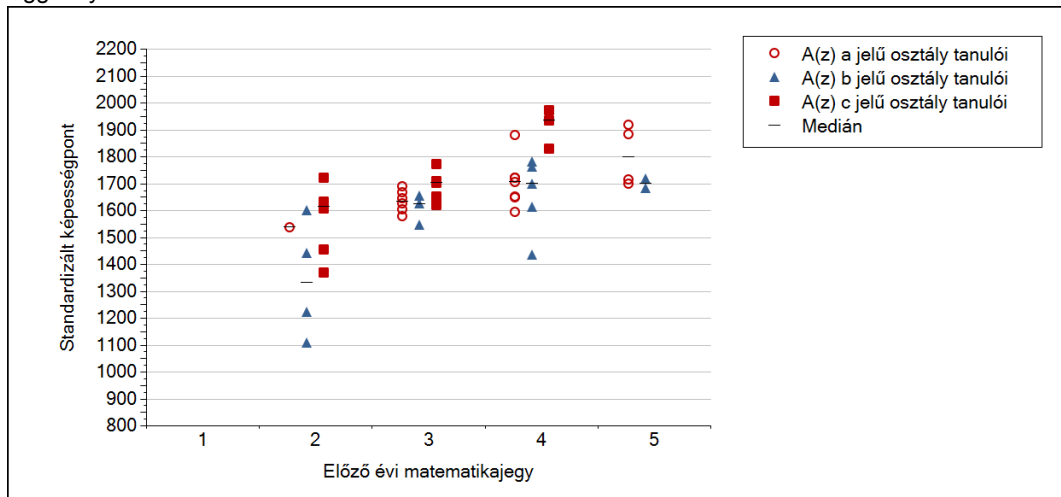
A tanulók eredményei az Önök osztályaiban



5c

A képességeloszlás az előző év végi matematikajegy függvényében

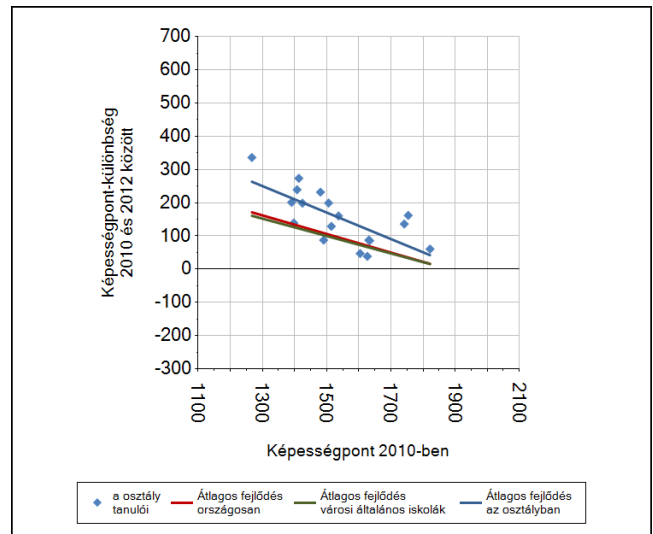
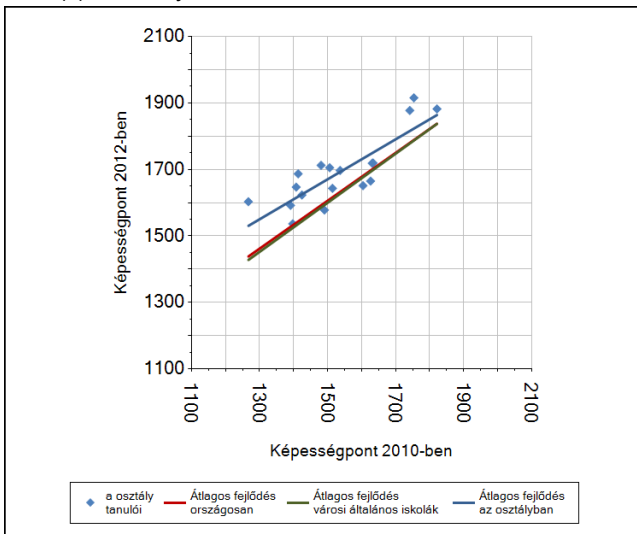
A tanulók képességeloszlása az Önök telephelyén működő osztályokban az előző év végi matematikajegy függvényében



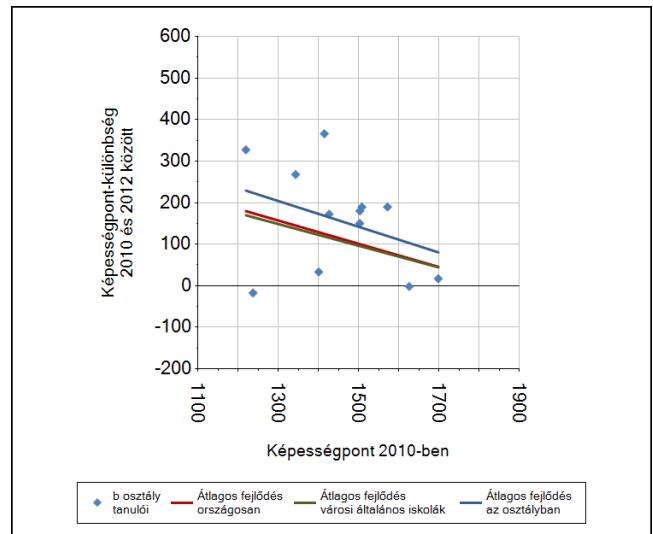
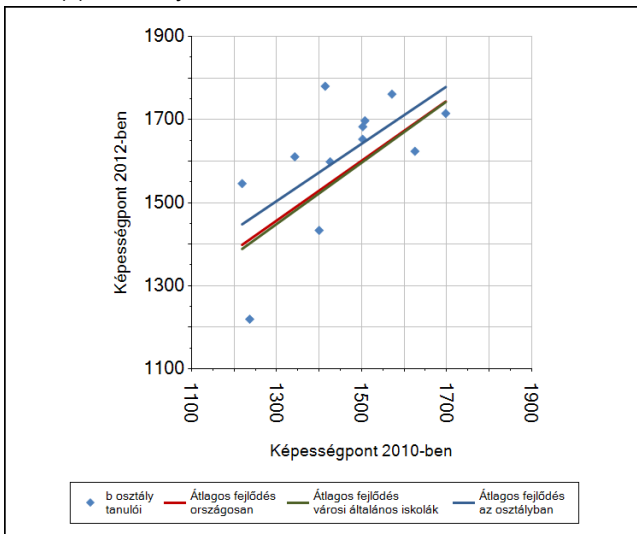
		Előző év végi matematikajegy	Minimum	Medián	Maximum
A(z) a jelű osztály	1	1	-	-	-
	2	2	1536	1536	1536
	3	3	1578	1633	1687
	4	4	1592	1705	1877
	5	5	1697	1797	1915
A(z) b jelű osztály	1	1	-	-	-
	2	2	1107	1330	1598
	3	3	1546	1624	1653
	4	4	1433	1697	1780
	5	5	1683	1699	1715
A(z) c jelű osztály	1	1	-	-	-
	2	2	1367	1613	1718
	3	3	1618	1702	1770
	4	4	1828	1932	1970
	5	5	-	-	-

6a A tanulók fejlődése osztályonként

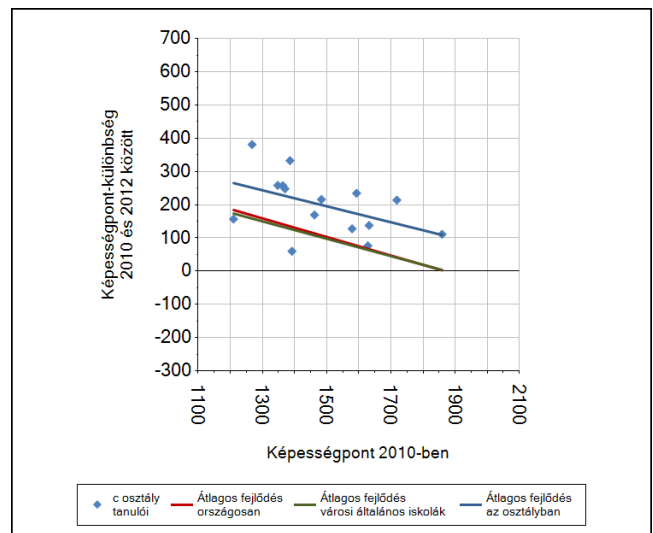
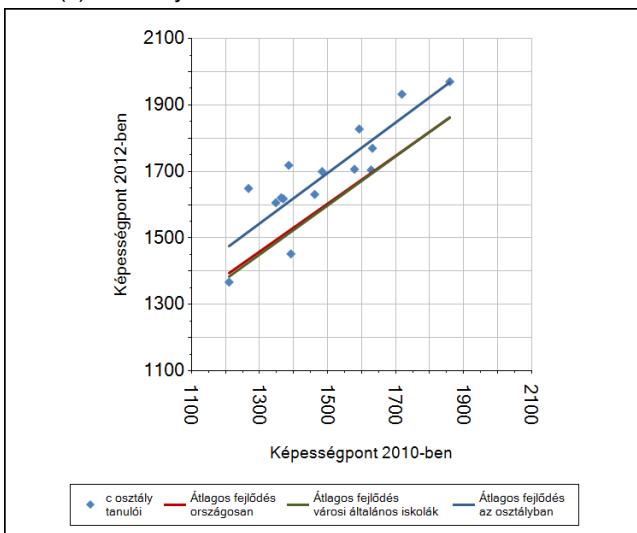
A(z) a osztály tanulói



A(z) b osztály tanulói



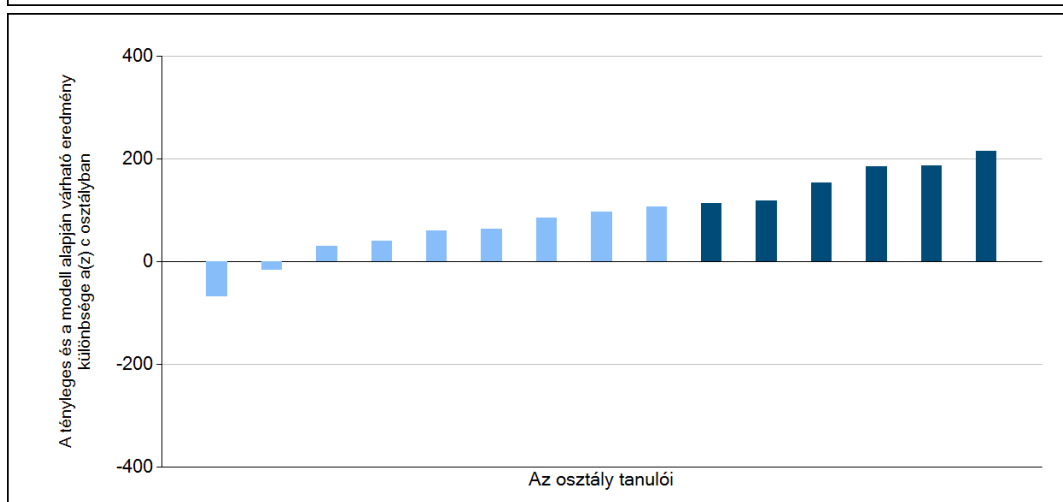
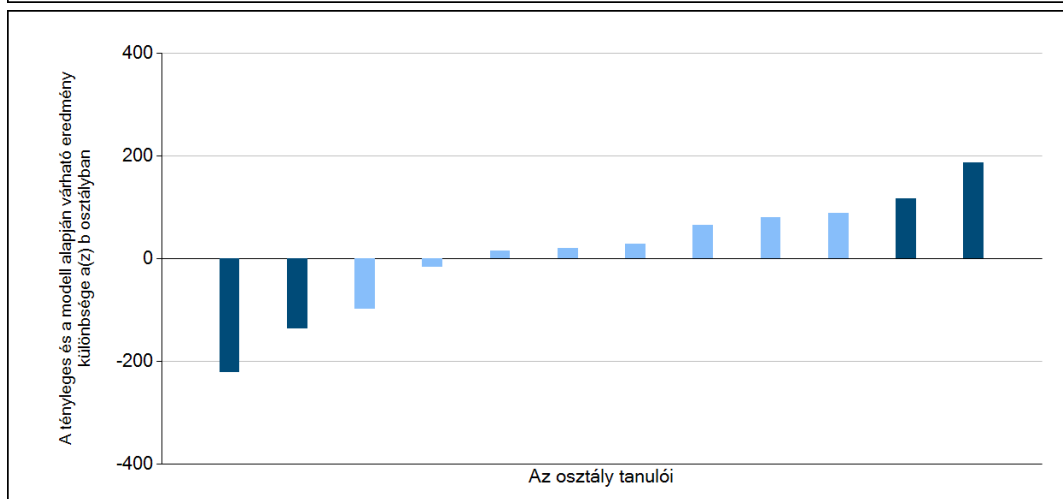
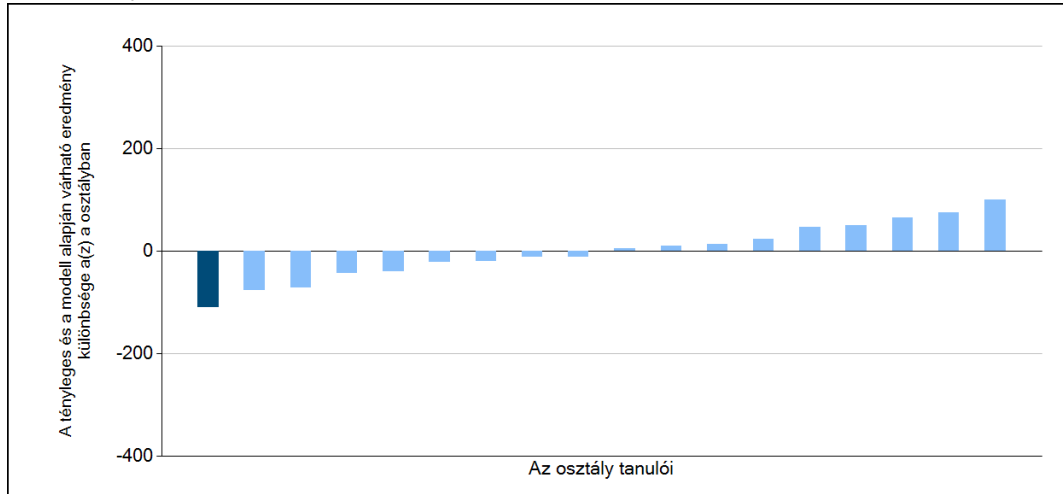
A(z) c osztály tanulói



6b

A tanulók egyéni fejlődése a komplex fejlődési modell alapján osztályonként*

A tanulók tényleges eredménye és a komplex modell alapján becsült, várható eredménye közötti különbségek az Önök osztályaiban



Sötétebb színnel jelöltük, ha a tanuló eredménye szignifikánsan különbözik a komplex fejlődési modell alapján várható eredménytől.

* A komplex fejlődési modellben a tanulók becsült, várható eredményének meghatározásakor a tanuló korábbi eredményei mellett a fejlődést befolyásoló egyéb tényezőket is figyelembe veszünk. Ilyenek pl. a szociális, gazdasági és kulturális háttérét mérő jellemzők, a tanuló neme, az osztály és a telephely tanulójának két évvel korábbi átlageredménye, valamint a telephely alapvető jellemzői, mint a képzési forma és a település típusa. A becsült érték tehát azt jelképezi, hogy a hasonló családi hátterű, ugyanolyan nemű tanulók, akiknek két évvel korábbi eredménye hasonló volt, emellett 2012-ben hasonló osztályba és telephelyre jártak, átlagosan milyen eredményt értek el a 2012. évi felmérésben. A modelltől bővebben az Útmutató a telephelyi jelentés ábráinak értelmezéséhez dokumentumban olvashatnak.

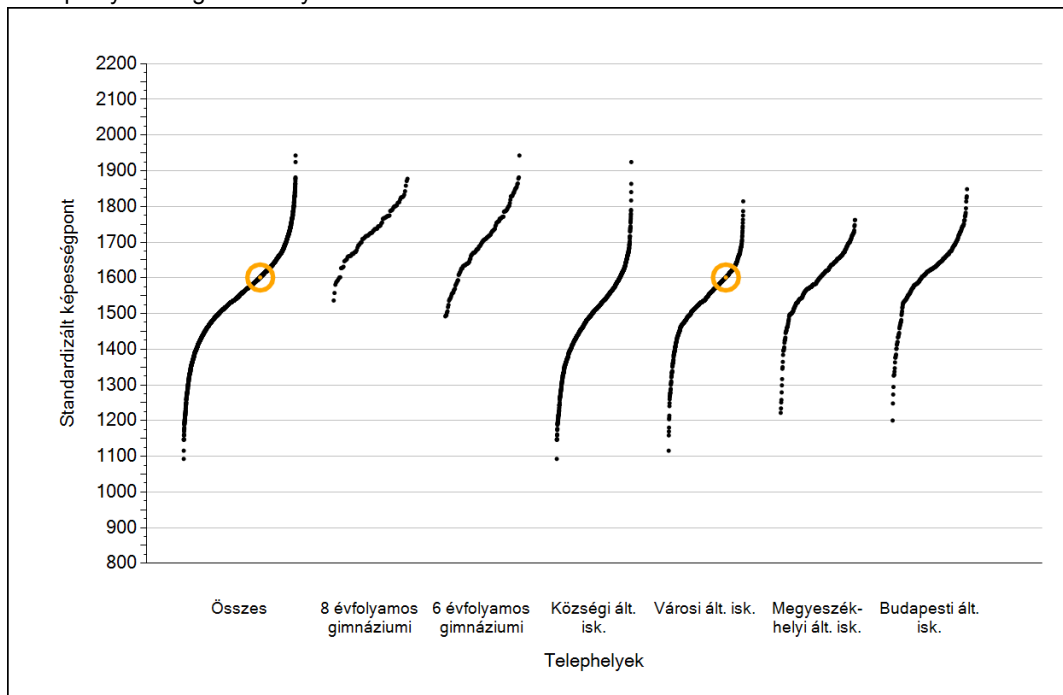


Szövegértés

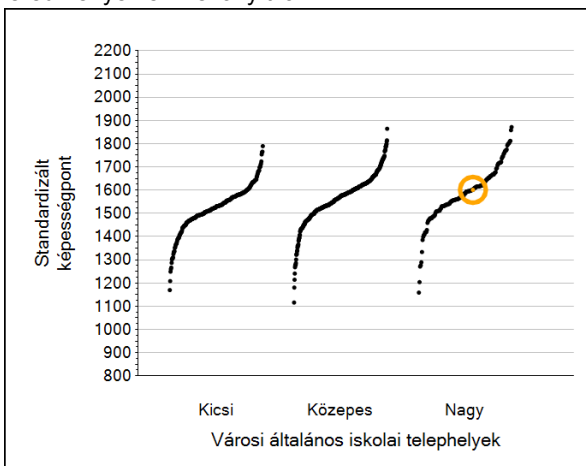
1a

Átlageredmények

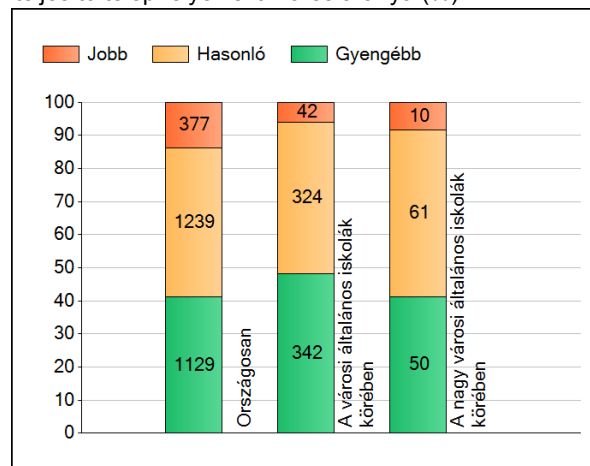
A telephelyek átlageredményeinek összehasonlítása



Az Önök eredményei a városi általános iskolai telephelyek eredményeéhez viszonyítva



A szignifikánsan jobban, hasonlóan, illetve gyengébben teljesítő telephelyek száma és aránya (%)



A tanulók átlageredménye és az átlag megbízhatósági tartománya (konfidencia-intervalluma)

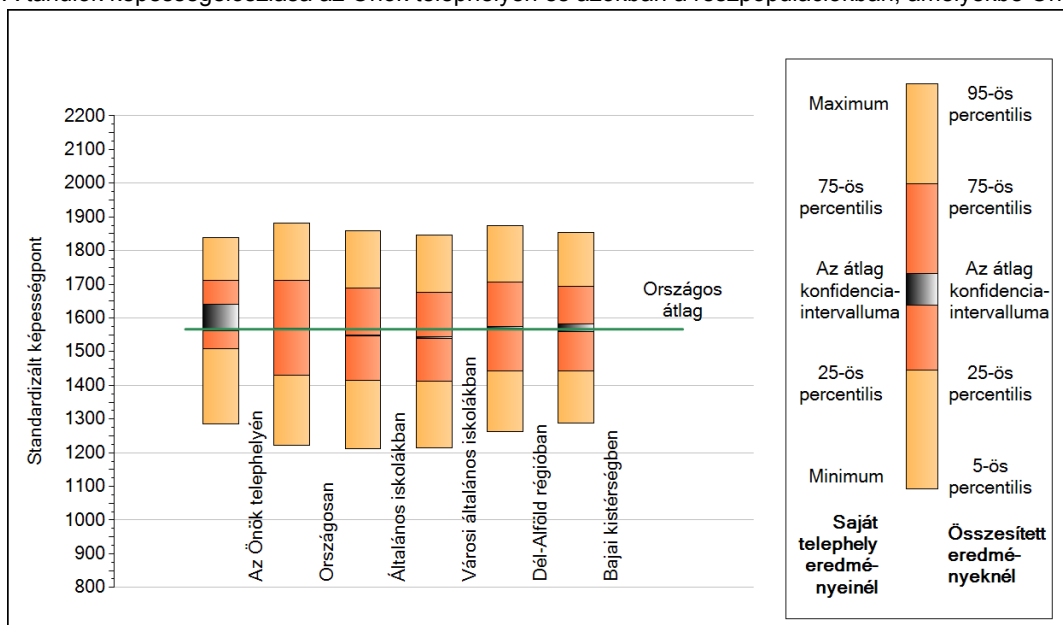
Az Önök telephelyén	1601 (1561;1639)		
Országosan	1567 (1566;1568)		
8 évfolyamos gimnáziumokban	1731 (1727;1735)		
6 évfolyamos gimnáziumokban	1718 (1714;1722)		
Ált. isk.	1549 (1548;1550)		
Községi ált. isk.	1494 (1492;1496)		
Városi ált. isk.	1542 (1540;1544)		
Megyeszékhelyi ált. isk.	1601 (1598;1604)	Kis városok ált. isk.	1509 (1505;1512)
Budapesti ált. isk.	1622 (1618;1625)	Közepes városok ált. isk.	1555 (1553;1558)
		Nagy városok ált. isk.	1562 (1558;1566)

Szövegértés

1b

A képességeloszlás néhány jellemzője

A tanulók képességeloszlása az Önök telephelyén és azokban a részpopulációkban, amelyekbe Önök is tartoznak



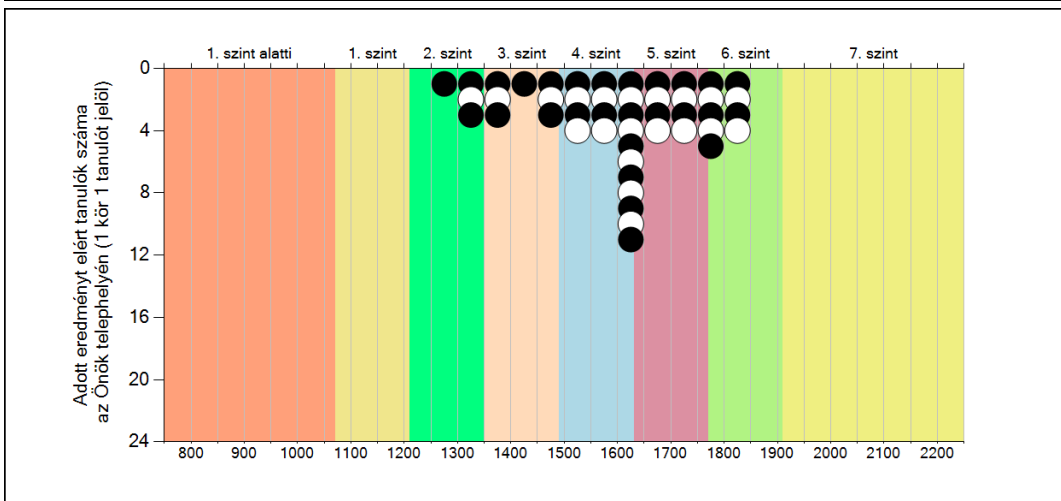
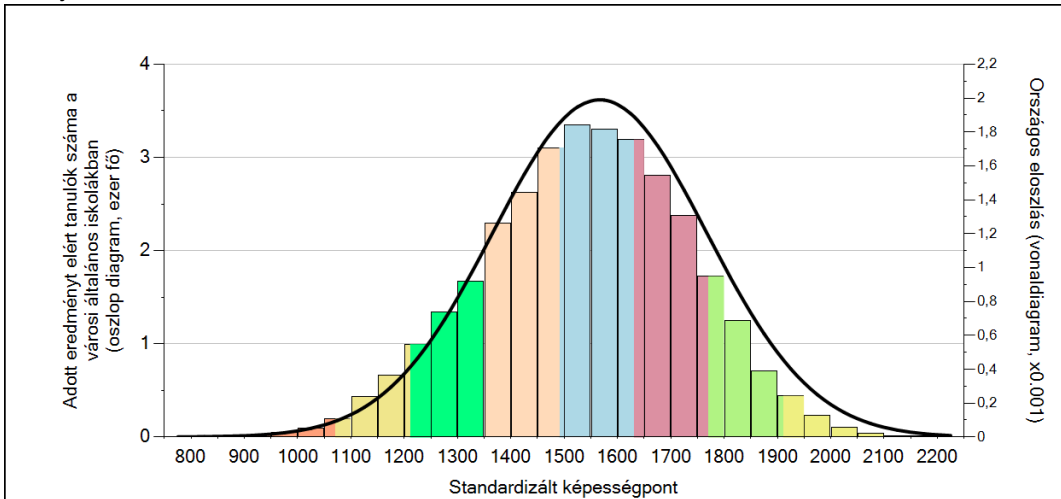
A tanulók képességeloszlása az egyes részpopulációkban

	Min. / 5-ös perc.	25-ös perc.	Átlag (konf. int.)	75-ös perc.	Max. / 95-ös perc.
Az Önök telephelyén	1287	1510	1601 (1561;1639)	1712	1839
Országosan	1221	1431	1567 (1566;1568)	1711	1882
Általános iskolákban	1212	1416	1549 (1548;1550)	1689	1860
Városi általános iskolákban	1214	1413	1542 (1540;1544)	1676	1846
Dél-Alföld régióban	1263	1444	1573 (1570;1576)	1705	1874
Bajai kistérségben	1287	1443	1571 (1560;1582)	1695	1853

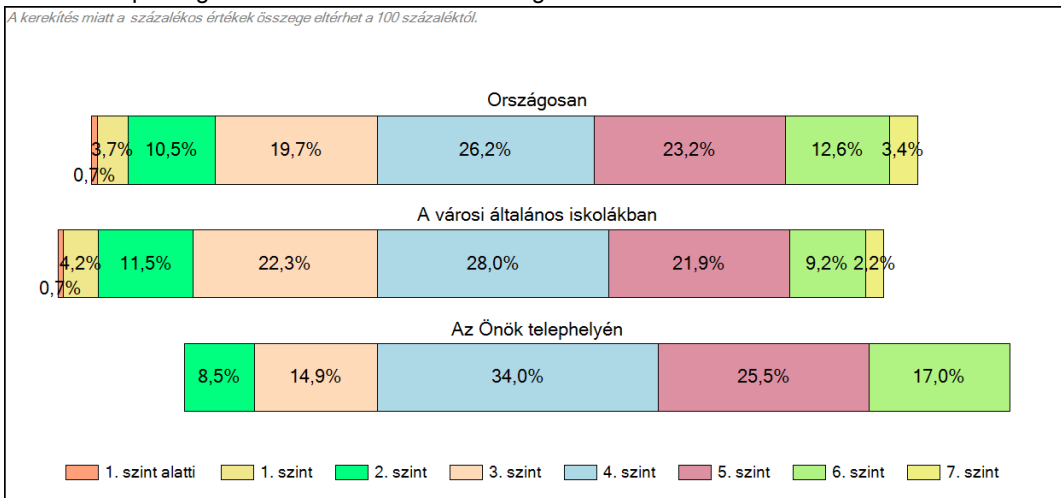
1c

Képességeloszlás

Az országos eloszlás, valamint a tanulók eredményei a városi általános iskolákban és az Önök városi általános iskolájában



A tanulók képességszintek szerinti százalékos megoszlása

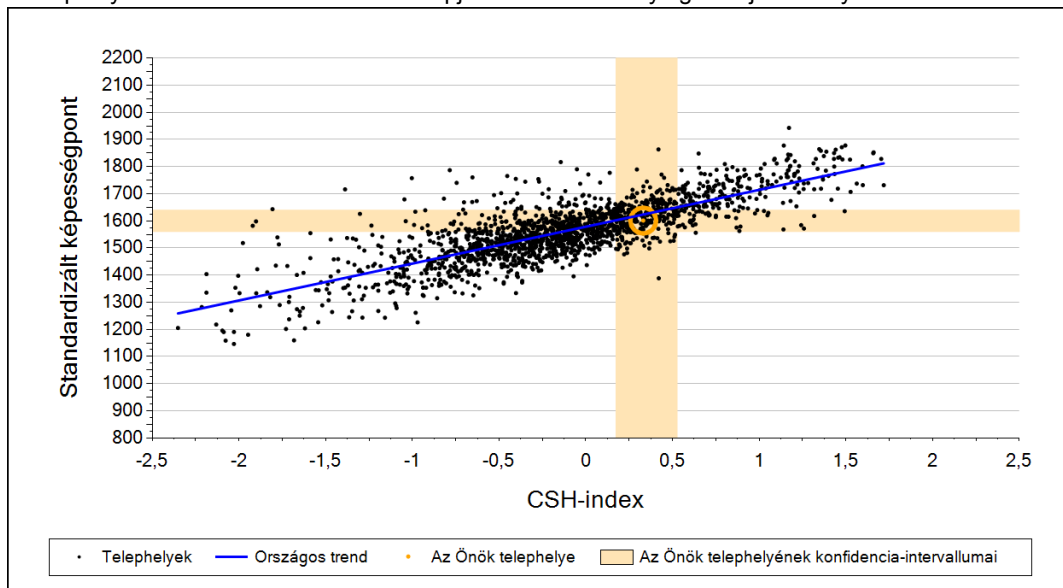


Szövegértés

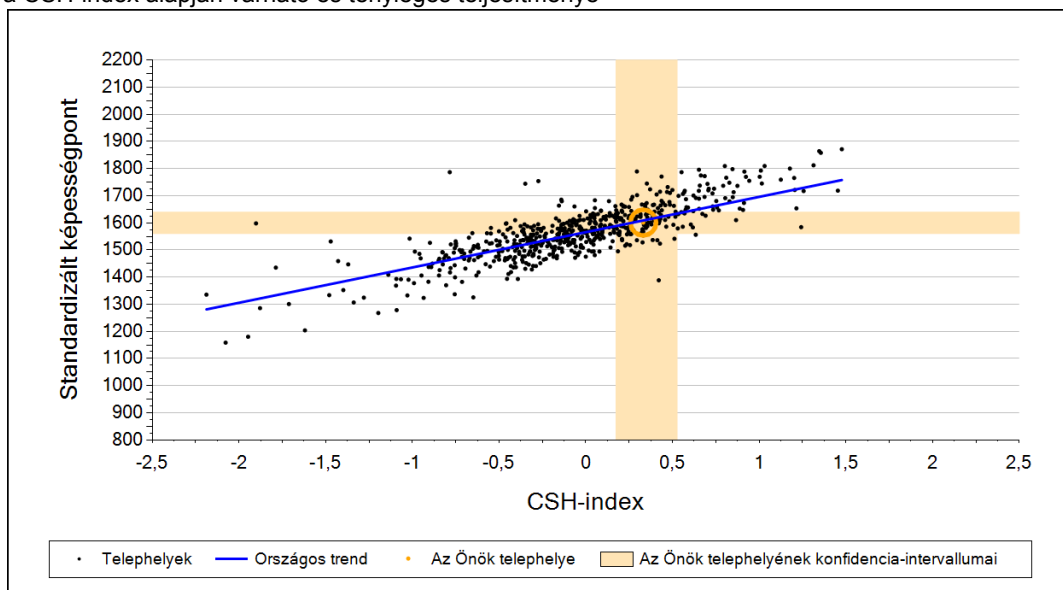
2a

Átlageredmény a CSH-index tükrében*

A telephelyek tanulóinak a CSH-index alapján várható és tényleges teljesítménye



A városi általános iskolai telephelyek tanulóinak a CSH-index alapján várható és tényleges teljesítménye



Telephelyeik eredménye a regressziós becslés alapján várható eredmény tükrében

Telephelyük tényleges eredménye	1601	(1561;1639)
Várható eredmény az összes telephelyre illesztett regressziós egyenes alapján	1623	(a tényleges eredmény ettől nem különbözik szignifikánsan)
Várható eredmény a városi általános iskolai telephelyekre illesztett regressziós egyenes alapján	1609	(a tényleges eredmény ettől nem különbözik szignifikánsan)

A CSH-index átlagértéke és az átlag megbízhatósági tartománya

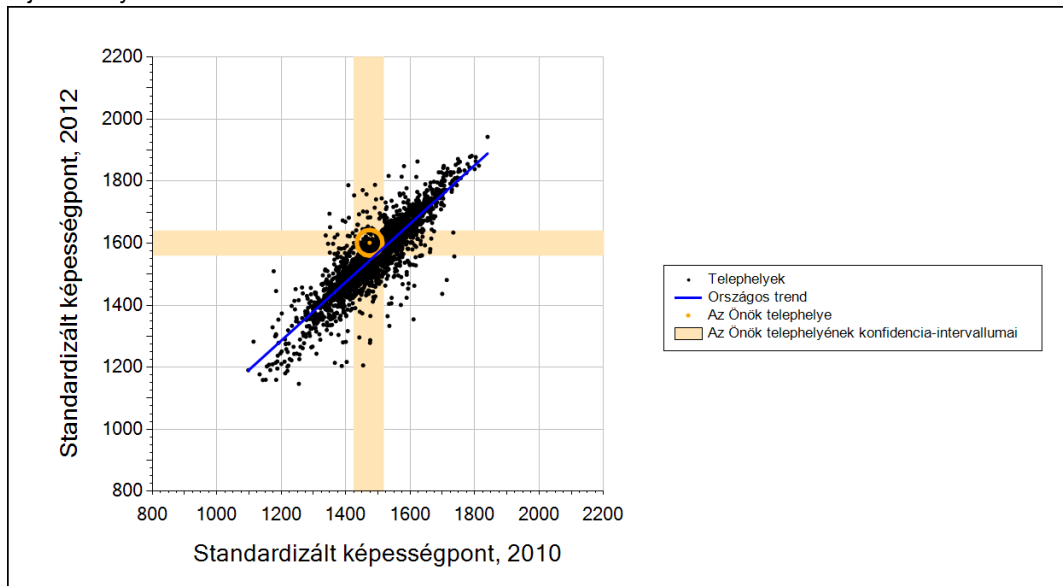
Az Önök telephelyén	0,331	(0,175;0,526)
Országosan	-0,029	(-0,040;-0,020)
Városi általános iskolákban	-0,156	(-0,170;-0,140)

* Csak azok a telephelyek szerepelnek az ábrákon, amelyeken legalább a diákok kétharmadára és legalább tíz tanulóra kiszámítható a CSH-index, és a CSH-indexszel rendelkező diákok átlaga belesik az összes diák képességátlagának konfidencia-intervallumába mindkét felmért terület esetében.

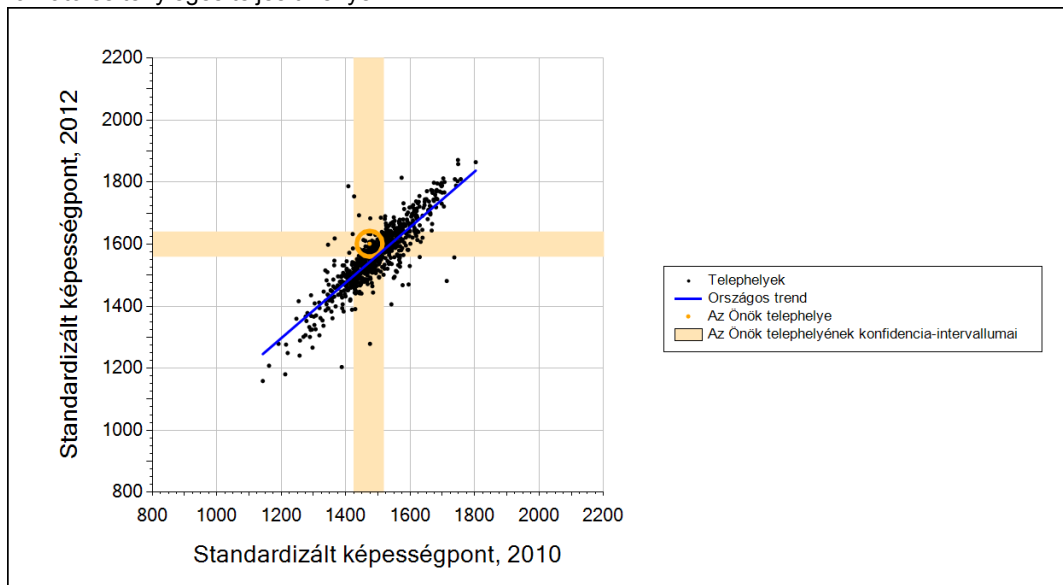
2b

Átlageredmény a tanulók korábbi eredményének tükrében*

A telephely tanulóinak a két évvel korábbi mérésben elért átlageredményük alapján várható és tényleges teljesítménye



A városi általános iskolai telephelyek tanulóinak a két évvel korábbi mérésben elért átlageredményük alapján várható és tényleges teljesítménye



Telephelyeik eredménye a regressziós becslés alapján várható eredmény tükrében

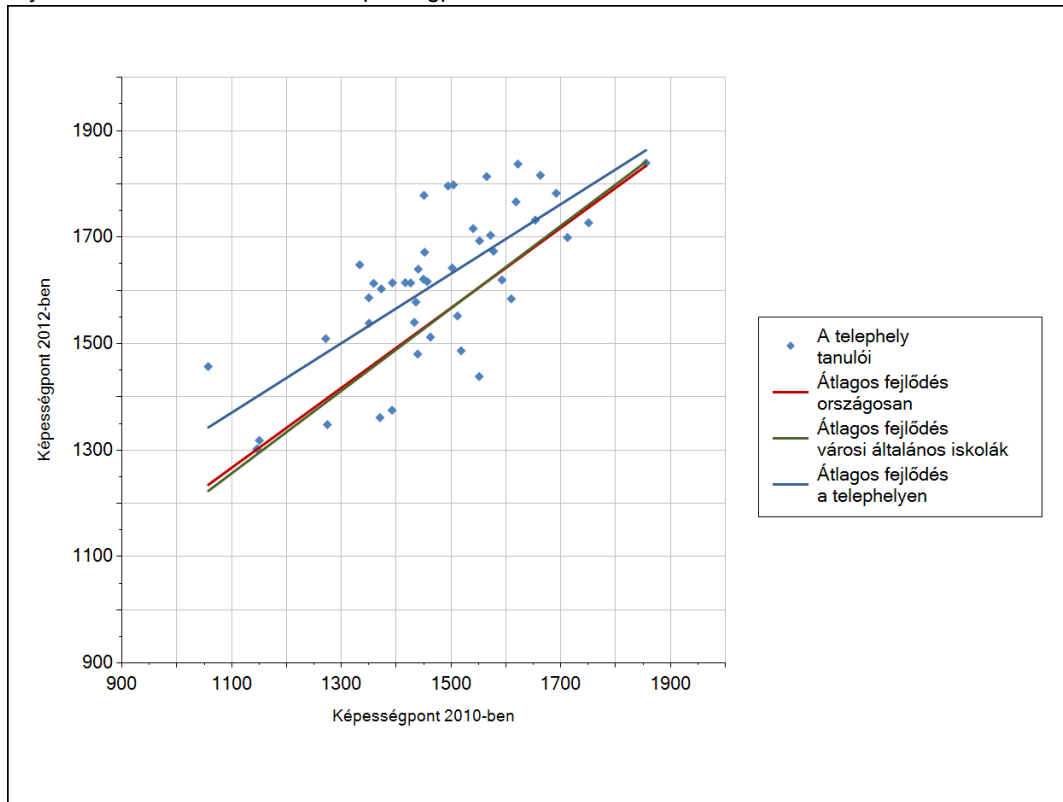
Telephelyük 2012-es eredménye	1601	(1561;1639)
Telephelyük tanulóinak 2010-es átlageredménye	1474	(1424;1517)
Várható eredmény az összes telephelyre illesztett regressziós egyenes alapján	1544	(a tényleges eredmény ennél szignifikánsan jobb)
Várható eredmény a városi általános iskolai telephelyekre illesztett regressziós egyenes alapján	1542	(a tényleges eredmény ennél szignifikánsan jobb)

* Csak azok a telephelyek szerepelnek az ábrán, amelyek esetében legalább a tanulók kétharmada és legalább tíz tanuló megírta a két évvel korábbi mérést, és amelyeken a korábbi eredménnyel rendelkező diákok e mérésbeli átlaga beleesik az összes diák e mérésben elért képességátlagának konfidencia-intervallumába mindkét területen.

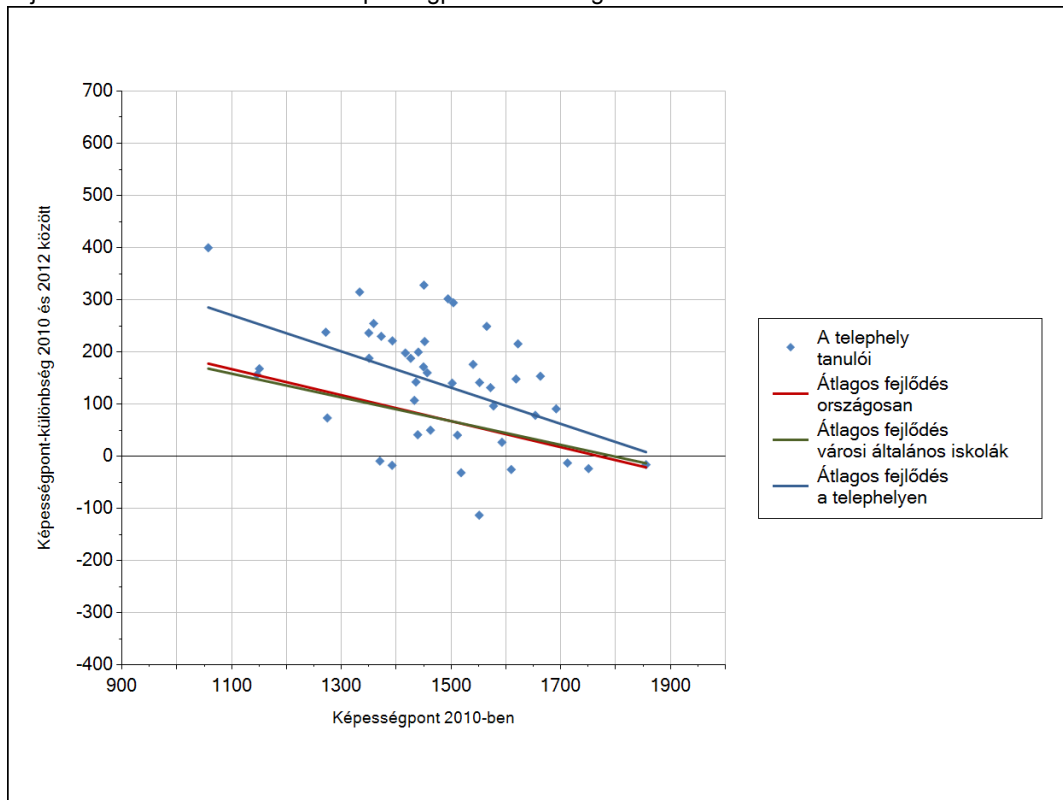
3a

A tanulók fejlődése a telephelyen

Fejlődés 2010 és 2012 között - képességpontok



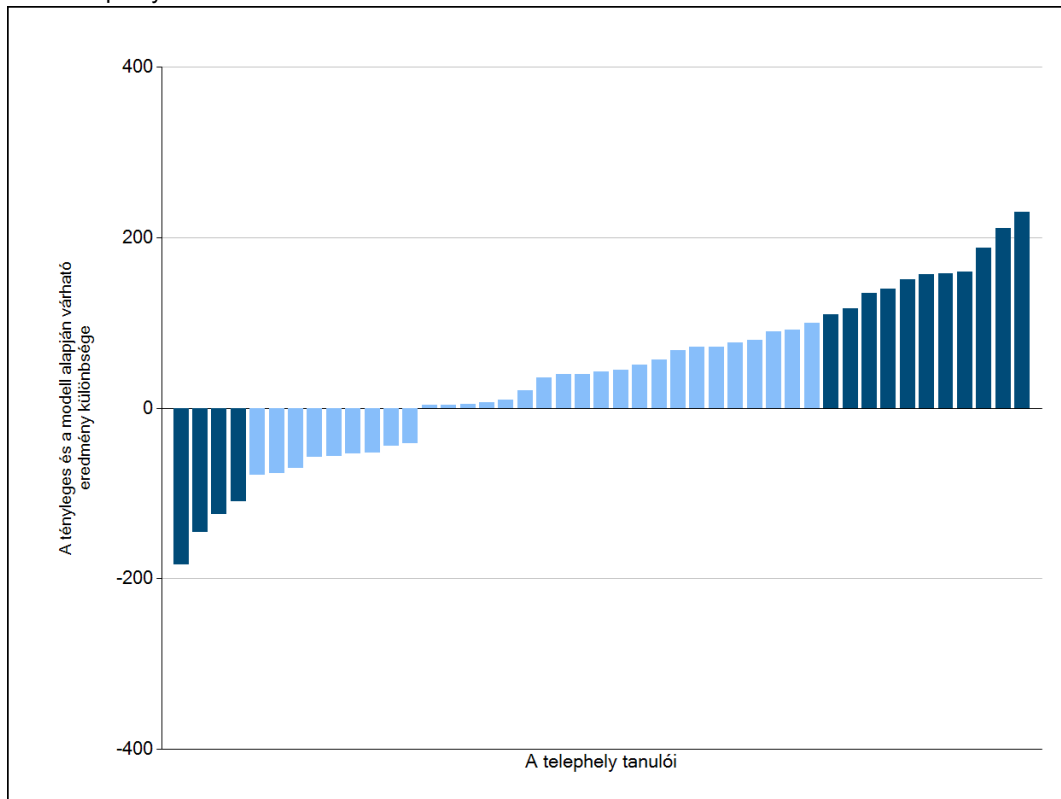
Fejlődés 2010 és 2012 között - képességpont-különbségek



3b

A tanulók egyéni fejlődése a komplex fejlődési modell alapján*

A tanulók tényleges eredménye és a komplex modell alapján becsült, várható eredménye közötti különbségek az Önök telephelyén*



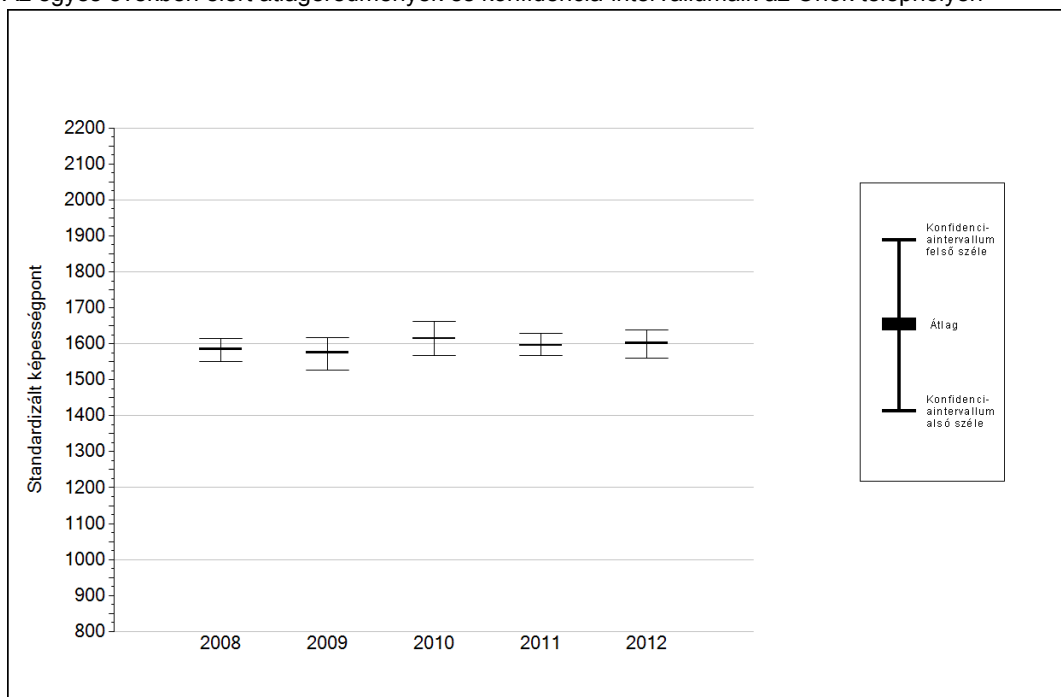
Sötétebb színnel jelöltük, ha a tanuló eredménye szignifikánsan különbözik a komplex fejlődési modell alapján várható eredménytől.





* A komplex fejlődési modellben a tanulók becsült, várható eredményének meghatározásakor a tanuló korábbi eredményei mellett a fejlődést befolyásoló egyéb tényezőket is figyelembe veszünk. Ilyenek pl. a szociális, gazdasági és kulturális háttérét mérő jellemzők, a tanuló neve, az osztály és a telephely tanulóinak két évvel korábbi átlageredménye, valamint a telephely alapvető jellemzői, mint a képzési forma és a település típusa. A becsült érték tehát azt jelképezi, hogy a hasonló családi háttérű, ugyanolyan nemű tanulók, akiknek két évvel korábbi eredménye hasonló volt, emellett 2012-ben hasonló osztályba és telephelyre jártak, átlagosan milyen eredményt értek el a 2012. évi felmérésben. A modellről bővebben az Útmutató a telephelyi jelentés ábráinak értelmezéséhez dokumentumban olvashatnak.




4a

Az átlageredmény alakulása a 8. évfolyamon*

Az egyes években elért átlageredmények és konfidencia-intervallumaik az Önök telephelyén



Év	Átlag (konf. int.)	A 2012. évi eredmény és a korábbi évek eredményei közötti különbség (konf.int.)
2012	1601 (1561;1639)	-
2011	1595 (1567;1629) 	6 (-53;59)
2010	1615 (1567;1662) 	-14 (-70;42)
2009	1575 (1528;1617) 	26 (-31;94)
2008	1585 (1549;1616) 	17 (-35;68)

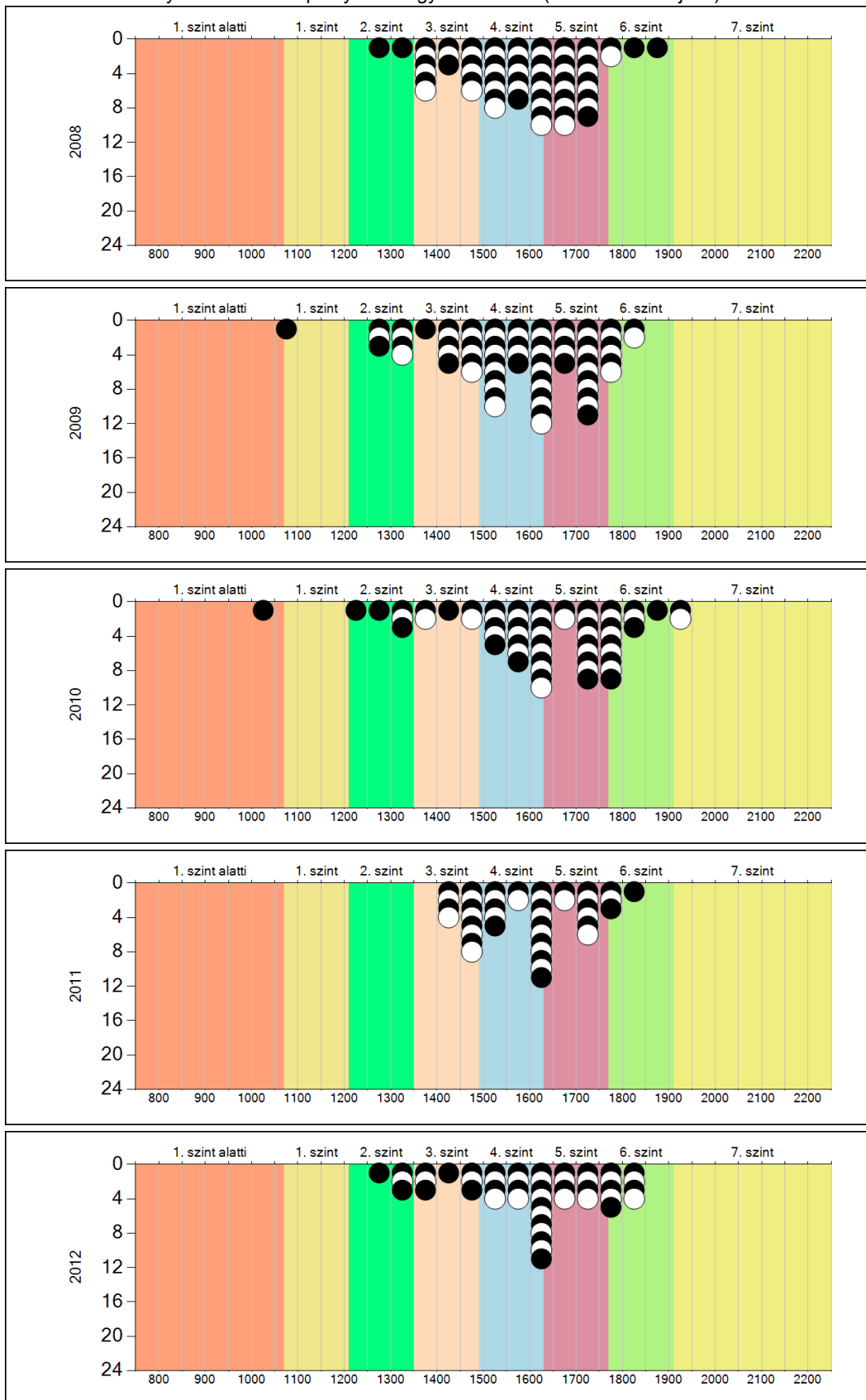
-  A 2012. évi eredmény szignifikánsan magasabb
-  Nincs szignifikáns változás a 2012. évi eredményekben
-  A 2012. évi eredmény szignifikánsan alacsonyabb

* A FIT- jelentésben ez évtől kezdődően a 95%-os megbízhatósági tartományokat tüntetjük fel, ezért a 2008-2011 évi átlageredmények esetében a táblázatban látható megbízhatósági tartomány szélesebb a korábbi jelentésekben szereplő 90%-os megbízhatósági tartománynál.

4b

A képességeloszlás alakulása a 8. évfolyamon

A tanulók eredményei az Önök telephelyén az egyes években (1 kör 1 tanulót jelöl)

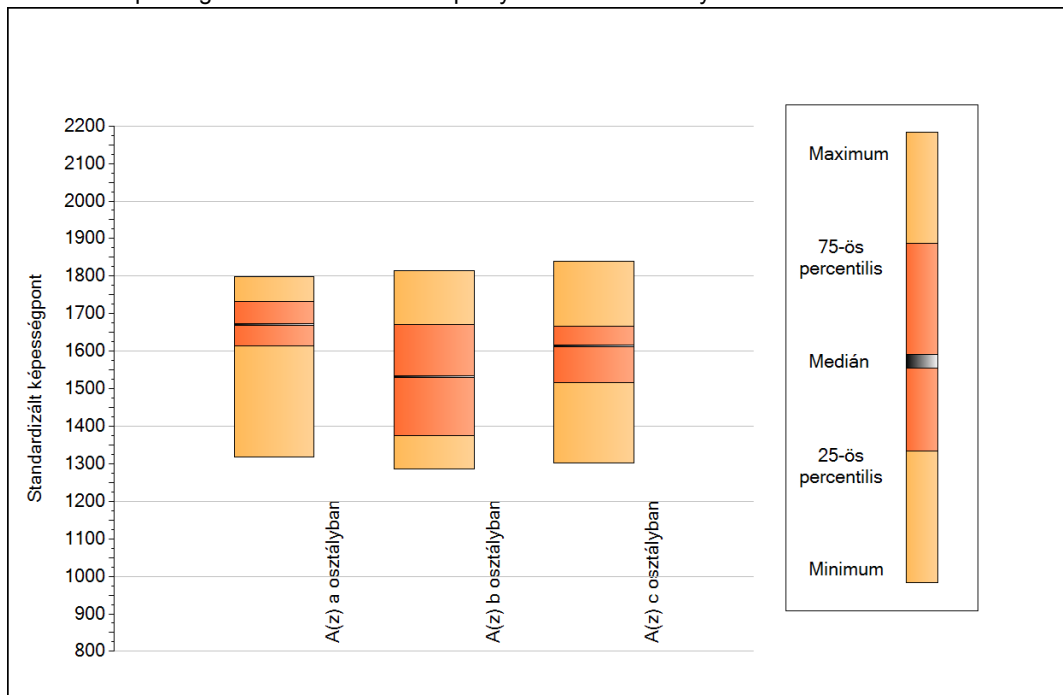


Szövegértés

5a

A képességeloszlás néhány jellemzője osztályonként

A tanulók képességeloszlása az Önök telephelyén működő osztályokban



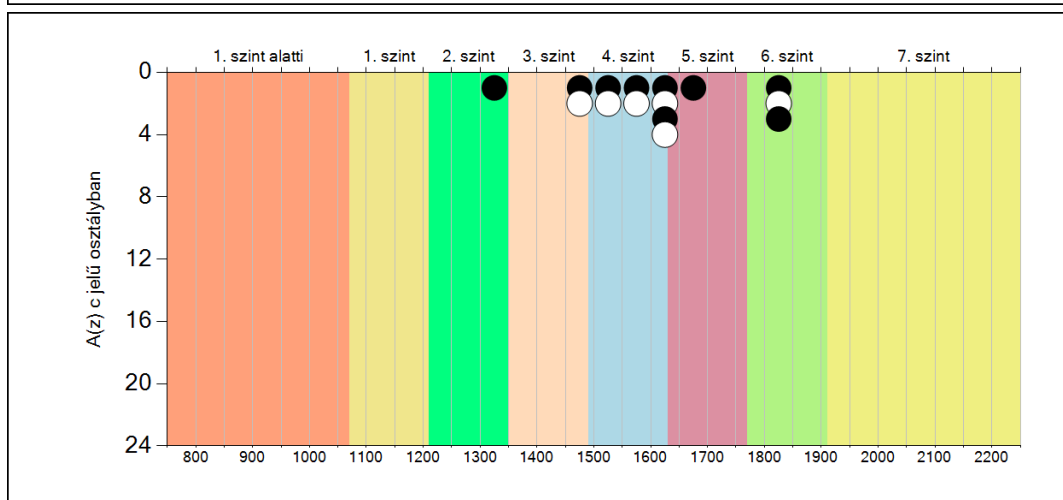
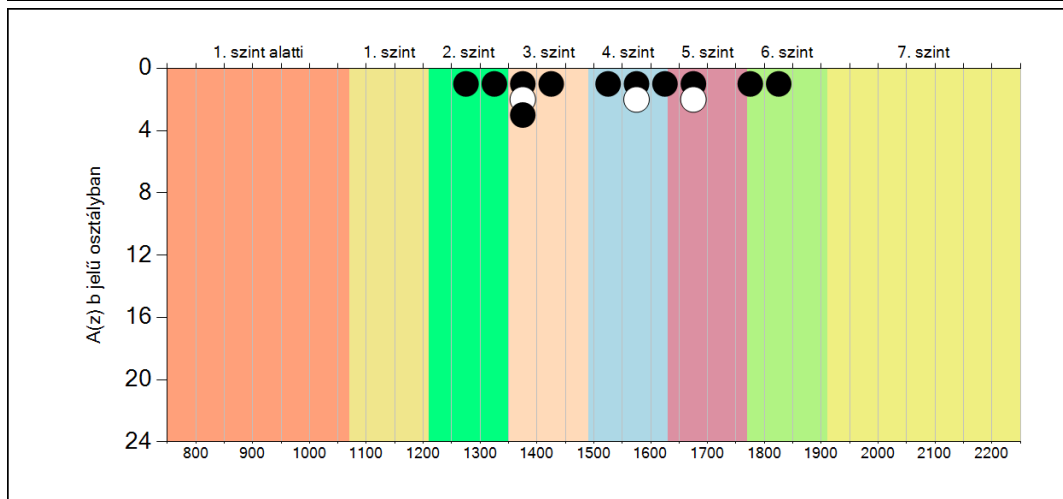
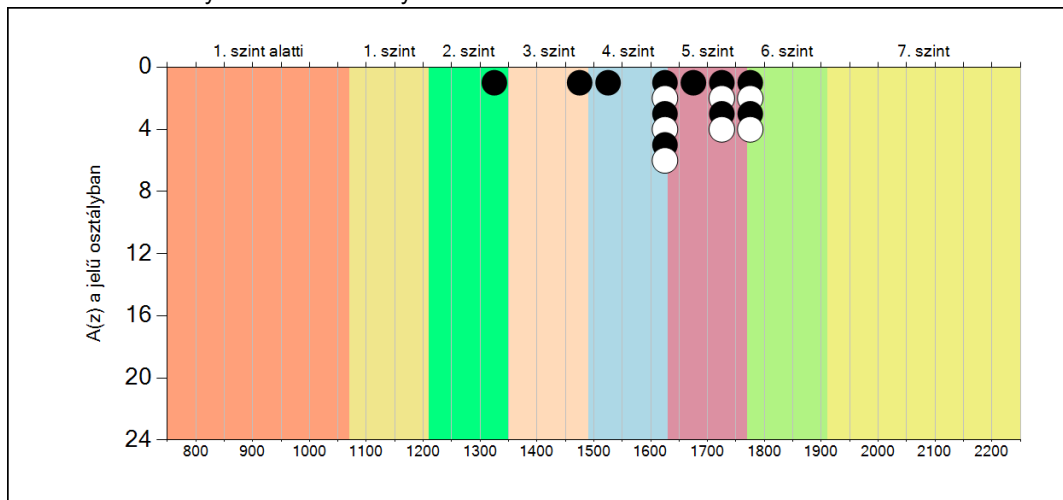
A tanulók képességeloszlása az Önök osztályaiban

	Minimum	25 percent.	Medián	75 percent.	Maximum
A(z) a osztályban	1318	1615	1671	1732	1798
A(z) b osztályban	1287	1375	1532	1672	1814
A(z) c osztályban	1302	1517	1613	1666	1839

5b

A képességeloszlás osztályonként

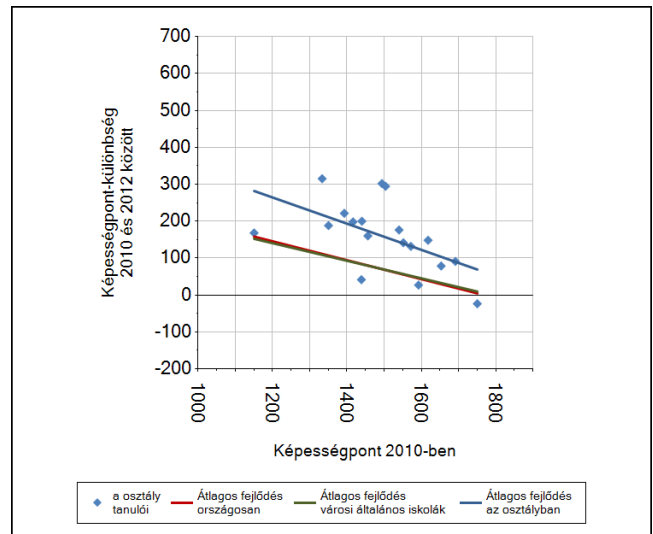
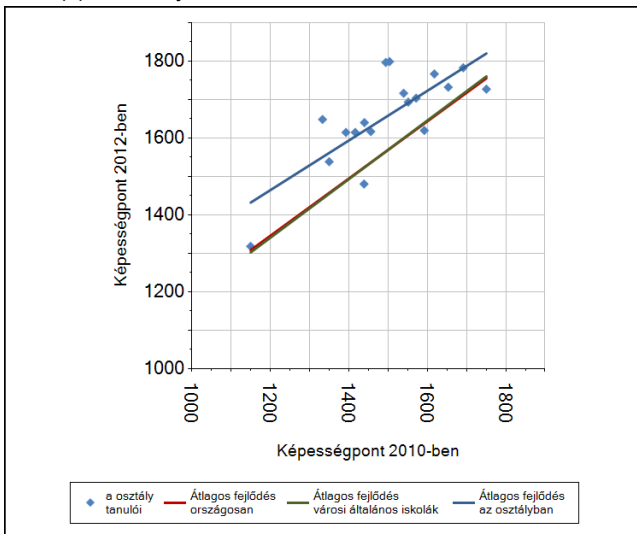
A tanulók eredményei az Önök osztályaiban



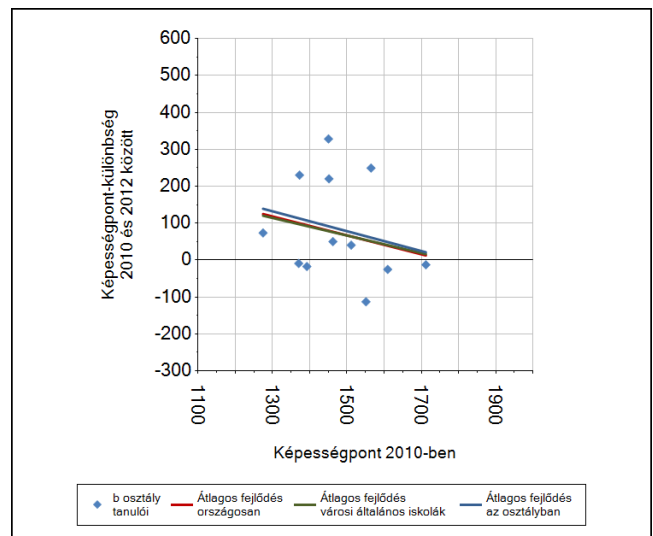
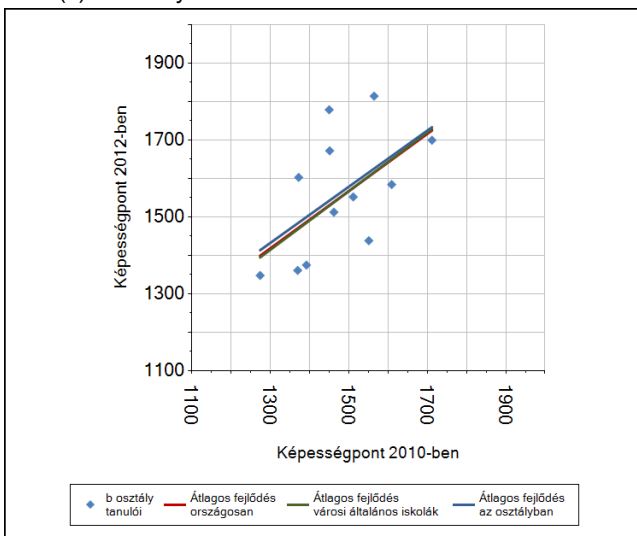
6a

A tanulók fejlődése osztályonként

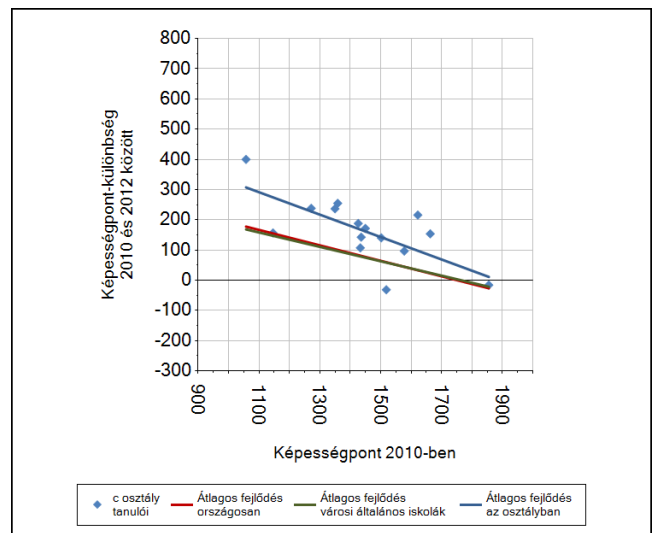
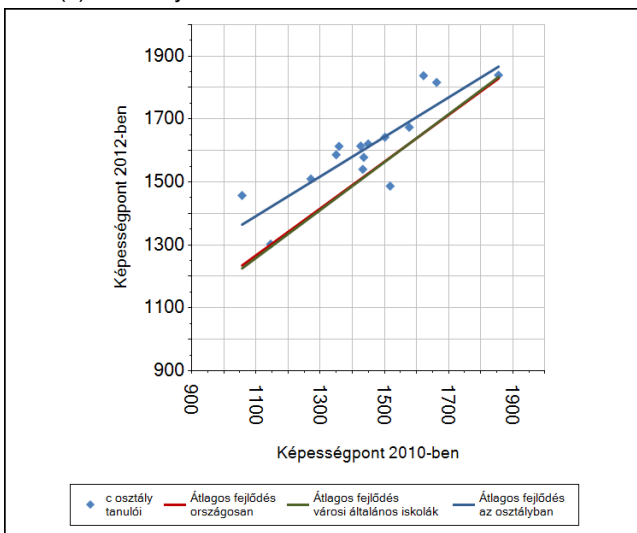
A(z) a osztály tanulói



A(z) b osztály tanulói



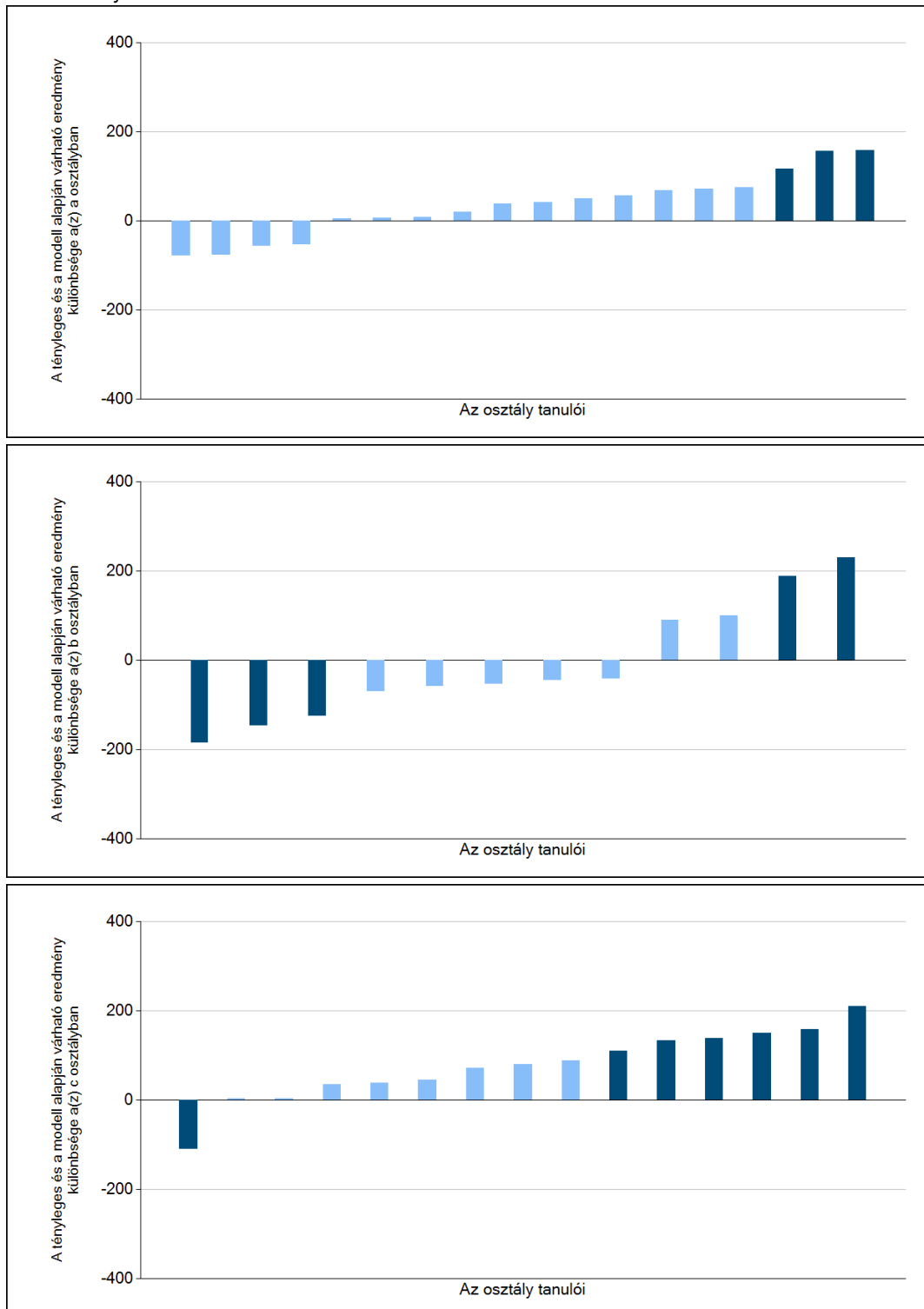
A(z) c osztály tanulói



6b

A tanulók egyéni fejlődése a komplex fejlődési modell alapján osztályonként*

A tanulók tényleges eredménye és a komplex modell alapján becsült, várható eredménye közötti különbségek az Önök osztályaiban



Sötétebb színnel jelöltük, ha a tanuló eredménye szignifikánsan különbözik a komplex fejlődési modell alapján várható eredménytől.

* A komplex fejlődési modellben a tanulók becsült, várható eredményének meghatározásakor a tanuló korábbi eredményei mellett a fejlődést befolyásoló egyéb tényezőket is figyelembe veszünk. Ilyenek pl. a szociális, gazdasági és kulturális háttérét mérő jellemzők, a tanuló neme, az osztály és a telephely tanulójának két évvel korábbi átlageredménye, valamint a telephely alapvető jellemzői, mint a képzési forma és a település típusa. A becsült érték tehát azt jelképezi, hogy a hasonló családi hátterű, ugyanolyan nemű tanulók, akiknek két évvel korábbi eredménye hasonló volt, emellett 2012-ben hasonló osztályba és telephelyre jártak, átlagosan milyen eredményt értek el a 2012. évi felmérésben. A modelltől bővebben az Útmutató a telephelyi jelentés ábráinak értelmezéséhez dokumentumban olvashatnak.