



---

# FIT-jelentés :: 2012

## Telephelyi jelentés

6. évfolyam :: Általános iskola

## Eötvös József Főiskola Gyakorló Általános Iskolája

6500 Baja, Bezerédj u. 15.

OM azonosító: 027732

Telephely kódja: 001



EMBERI ERŐFORRÁSOK  
MINISZTERIUMA

● KÖZOKTATÁSI HIVATAL



## Létszám adatok

A telephely létszámadatai az általános iskolai képzéstípusban a 6. évfolyamon

Osztály neve	Tanulók száma						
	Összesen	SNI tanulók	Mentesült tanulók	BTMN tanulók	HHH tanulók	Jelentésre jogosult tanulók	A jelentésben szereplők
a	26	0	0	0	0	26	26
b	25	0	0	0	0	25	25
c	25	1	0	0	1	24	24
<b>Összesen</b>	<b>76</b>	<b>1</b>	<b>0</b>	<b>0</b>	<b>1</b>	<b>75</b>	<b>75</b>

A Tanulói háttérkérdőívre és a családháttér-indexre vonatkozó létszám adatok

Osztály neve	Tanulók száma		
	Jelentésre jogosultak	Tanulói kérdőívet kitöltötte	Van CSH-indexe
a	26	17	15
b	25	15	13
c	24	21	17
<b>Összesen</b>	<b>75</b>	<b>53</b>	<b>45</b>

A telephely CSH-indexének számításához nem áll rendelkezésre elegendő adat. Legfeljebb a tanulók kétharmadának volt családháttér-indexe a telephelyen.

A sajátos nevelési igényű vagy problémákkal küzdő tanulók adatai

Sajátos nevelési igény típusa	Tanulók száma	
	SNI/BTMN tanulók	Mentesültek a teszt megírása alól
Testi, érzékszervi vagy beszéd fogyatékos tanulók	0	0
Enyhe vagy középsúlyos értelmi fogyatékos vagy autista tanulók	0	0
A megismerő funkciók vagy a viselkedés fejlődésének (organikus okra visszavezethető vagy vissza nem vezethető) tartós és súlyos rendellenességével küzdő tanulók	1	0
Beilleszkedési, tanulási vagy magatartási nehézségekkel küzdő tanulók	0	0
<b>Összesen</b>	<b>1</b>	<b>0</b>

A mentesülő tanulók adatai

A mentesség oka	Tanulók száma
SNI tanuló	0
Ideiglenes sérülés miatt mentesített tanuló	0
Nyelvi szempontból mentesíthető tanuló	0
<b>Összesen</b>	<b>0</b>

A telephely jelentésre jogosult tanulóinak előző év végi matematikajegye

Osztály	Szerepel-e a jelentésben?	Előző év végi matematikajegye						Összesen
		-	1	2	3	4	5	
a	Jelentésben szereplők	0	0	1	3	10	12	26
	Jelentésben nem szereplők	0	0	0	0	0	0	0
b	Jelentésben szereplők	0	0	3	3	10	9	25
	Jelentésben nem szereplők	0	0	0	0	0	0	0
c	Jelentésben szereplők	0	0	8	8	7	1	24
	Jelentésben nem szereplők	0	0	0	0	0	0	0
<b>Összesen</b>	<b>Jelentésben szereplők</b>	<b>0</b>	<b>0</b>	<b>12</b>	<b>14</b>	<b>27</b>	<b>22</b>	<b>75</b>
	<b>Jelentésben nem szereplők</b>	<b>0</b>	<b>0</b>	<b>0</b>	<b>0</b>	<b>0</b>	<b>0</b>	<b>0</b>

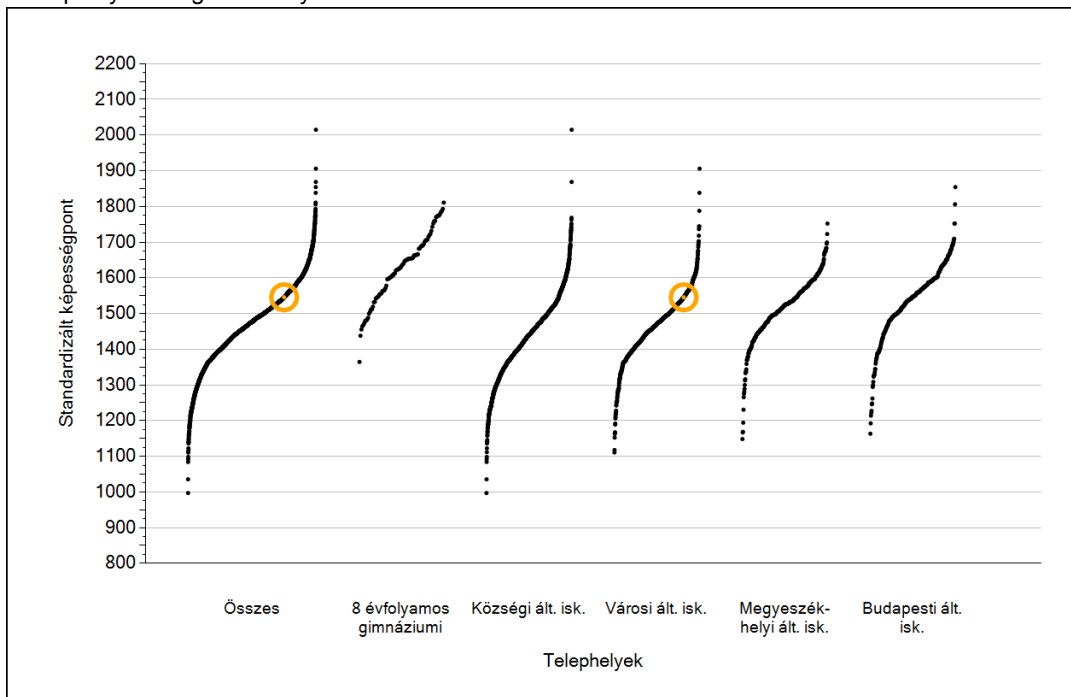


**Matematika**

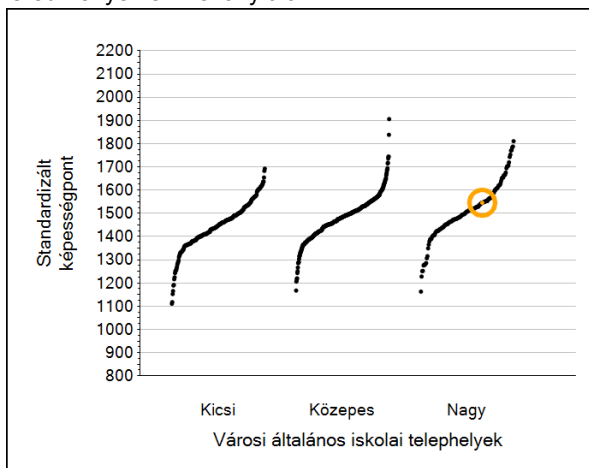
1a

# Átlageredmények

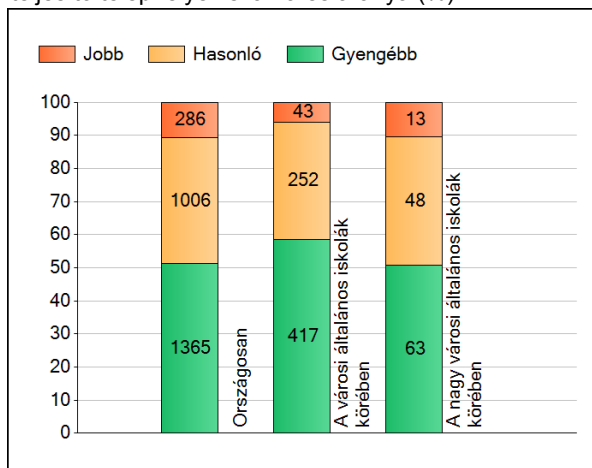
A telephelyek átlageredményeinek összehasonlítása



Az Önök eredményei a városi általános iskolai telephelyek eredményeéhez viszonyítva



A szignifikánsan jobban, hasonlóan, illetve gyengébben teljesítő telephelyek száma és aránya (%)



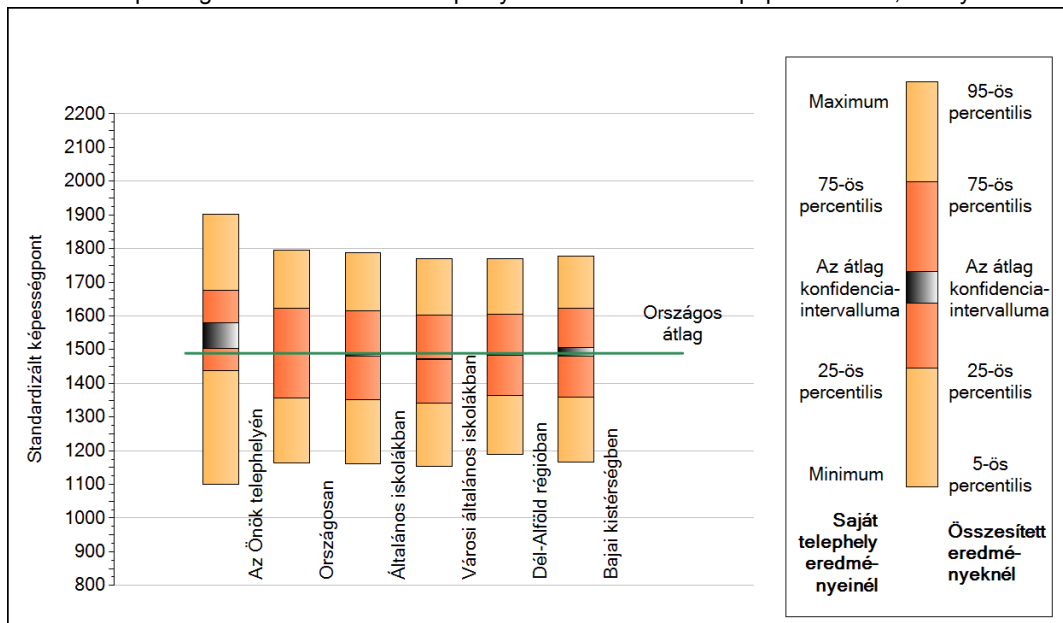
A tanulók átlageredménye és az átlag megbízhatósági tartománya (konfidencia-intervalluma)

<b>Az Önök telephelyén</b>	<b>1546 (1503;1580)</b>	
Országosan	1489 (1489;1490)	
8 évfolyamos gimnáziumokban	1640 (1634;1645)	
Ált. isk.	1483 (1482;1484)	
Községi ált. isk.	1435 (1432;1437)	
Városi ált. isk.	1471 (1469;1473)	Kis városok ált. isk.
Megyeszékhelyi ált. isk.	1532 (1530;1535)	Közepes városok ált. isk.
Budapesti ált. isk.	1549 (1547;1552)	Nagy városok ált. isk.
		1442 (1438;1445)
		1481 (1478;1483)
		1494 (1491;1498)

1b

## A képességeloszlás néhány jellemzője

A tanulók képességeloszlása az Önök telephelyén és azokban a részpopulációkban, amelyekbe Önök is tartoznak



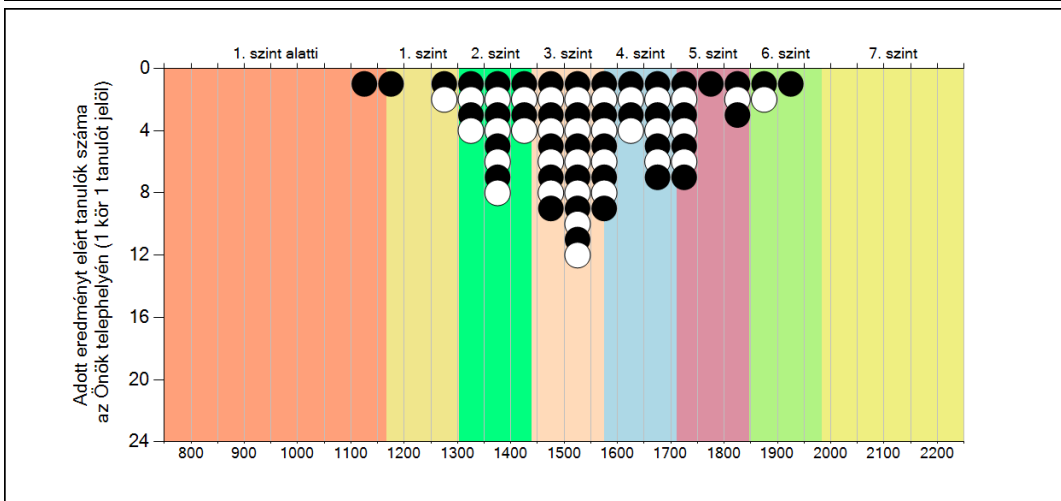
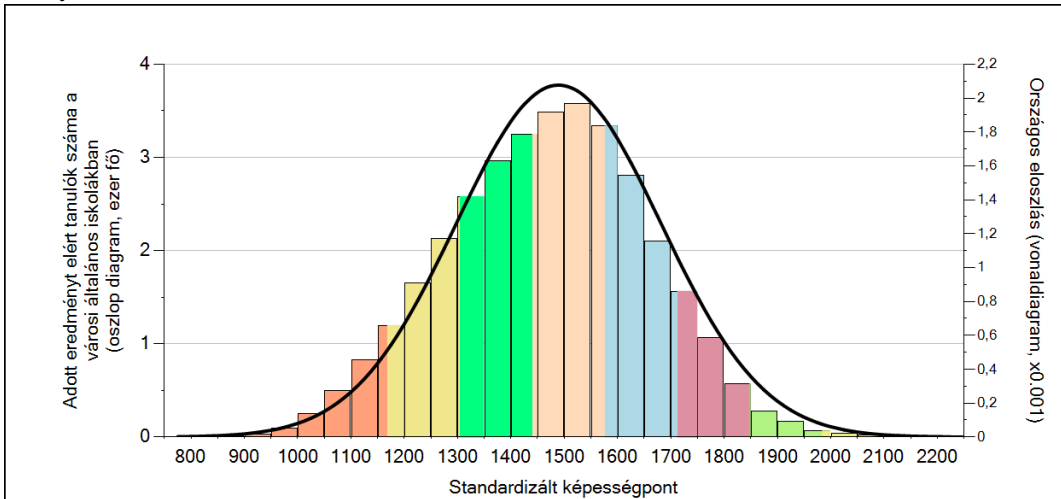
A tanulók képességeloszlása az egyes részpopulációkban

	Min. / 5-ös perc.	25-ös perc.	Átlag (konf. int.)	75-ös perc.	Max. / 95-ös perc.
<b>Az Önök telephelyén</b>	1101	1438	1546 (1503;1580)	1676	1903
Országosan	1164	1357	1489 (1489;1490)	1623	1795
Általános iskolákban	1160	1351	1483 (1482;1484)	1615	1787
Városi általános iskolákban	1154	1341	1471 (1469;1473)	1602	1770
Dél-Alföld régióban	1190	1364	1486 (1483;1489)	1606	1770
Bajai kistérségben	1166	1360	1493 (1481;1506)	1623	1777

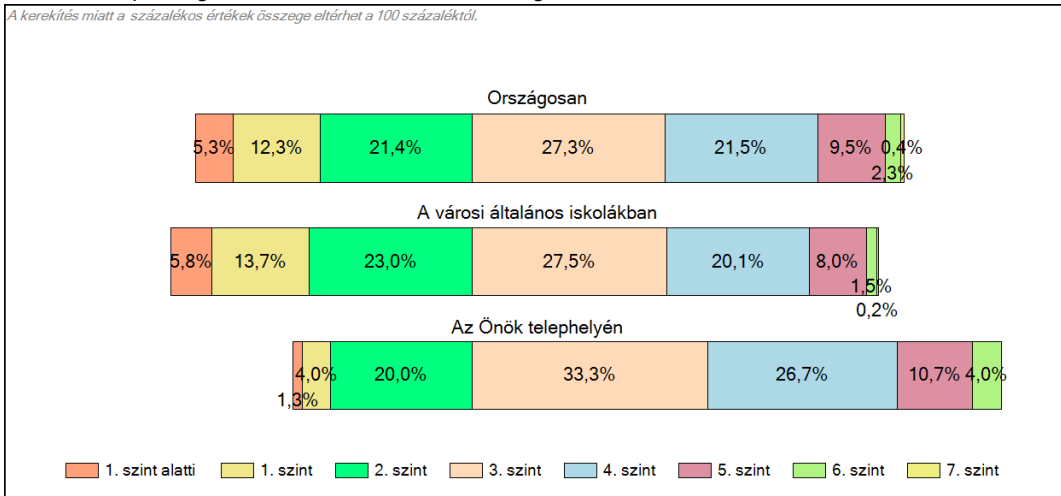
**1c**

**Képességeloszlás**

Az országos eloszlás, valamint a tanulók eredményei a városi általános iskolákban és az Önök városi általános iskolájában



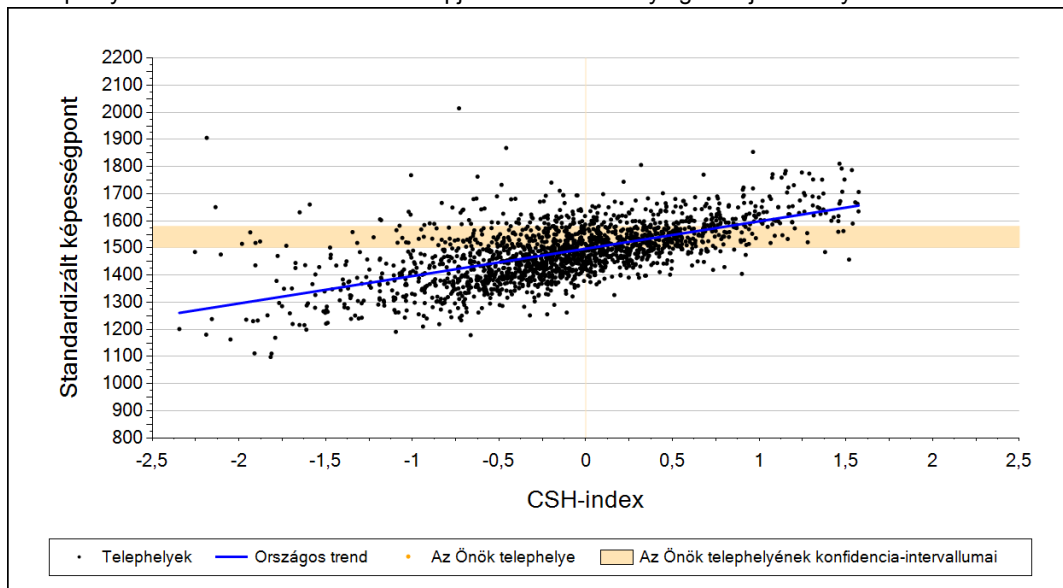
A tanulók képességszintek szerinti százalékos megoszlása



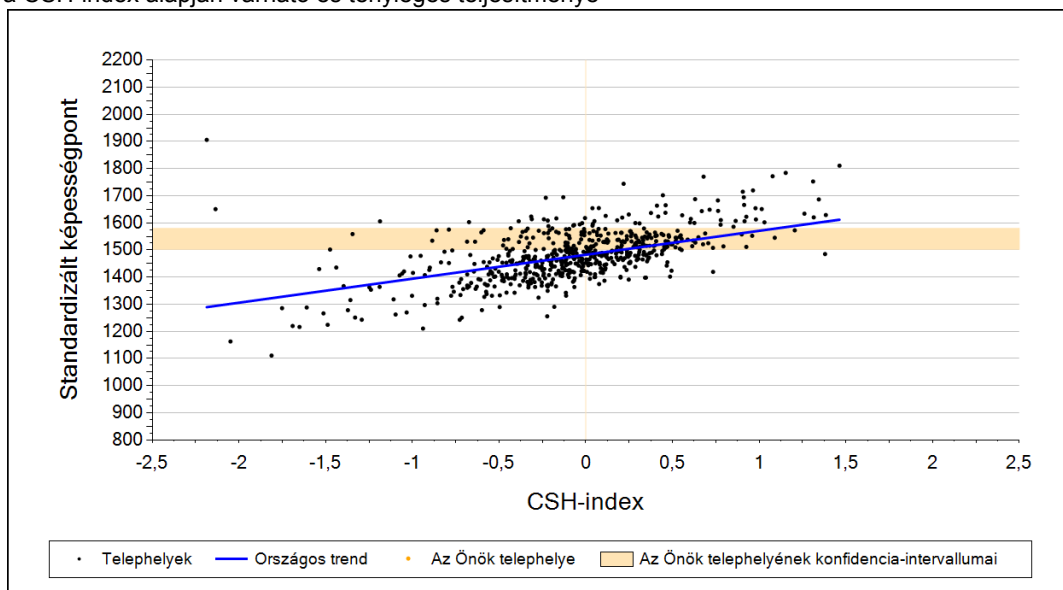
2a

## Átlageredmény a CSH-index tükrében\*

A telephelyek tanulóinak a CSH-index alapján várható és tényleges teljesítménye



A városi általános iskolai telephelyek tanulóinak a CSH-index alapján várható és tényleges teljesítménye



Telephelyeik eredménye a regressziós becslés alapján várható eredmény tükrében

Telephelyük tényleges eredménye	1546	(1503;1580)
Várható eredmény az összes telephelyre illesztett regressziós egyenes alapján	-	
Várható eredmény a városi általános iskolai telephelyekre illesztett regressziós egyenes alapján	-	
A telephely CSH-indexének számításához nem áll rendelkezésre elegendő adat. Legfeljebb a tanulók kétharmadának volt családiháttér-indexe a telephelyen.		

A CSH-index átlagértéke és az átlag megbízhatósági tartománya

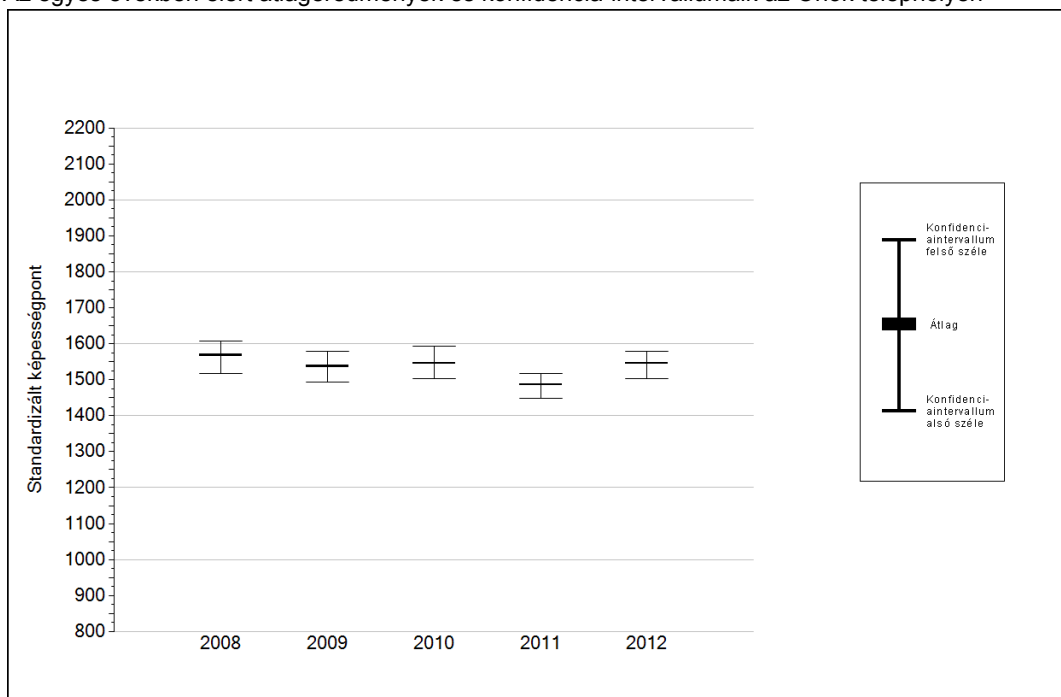
<b>Az Önök telephelyén</b>	-	
Országosan	-0,035	(-0,040;-0,030)
Városi általános iskolákban	-0,111	(-0,120;-0,100)

\* Csak azok a telephelyek szerepelnek az ábrákon, amelyeken legalább a diákok kétharmadára és legalább tíz tanulóra kiszámítható a CSH-index, és a CSH-indexszel rendelkező diákok átlaga belesik az összes diák képességátlagának konfidencia-intervallumába mindkét felmért terület esetében.

4a

## Az átlageredmény alakulása a 6. évfolyamon\*

Az egyes években elért átlageredmények és konfidencia-intervallumaik az Önök telephelyén



Év	Átlag (konf. int.)	A 2012. évi eredmény és a korábbi évek eredményei közötti különbség (konf.int.)
2012	1546 (1503;1580)	-
2011	1487 (1448;1516) ↑	59 (5;118)
2010	1546 (1503;1594) ○	0 (-65;56)
2009	1538 (1493;1579) ○	8 (-49;57)
2008	1568 (1518;1607) ○	-23 (-72;46)

- ↑ A 2012. évi eredmény szignifikánsan magasabb
- Nincs szignifikáns változás a 2012. évi eredményekben
- ↓ A 2012. évi eredmény szignifikánsan alacsonyabb

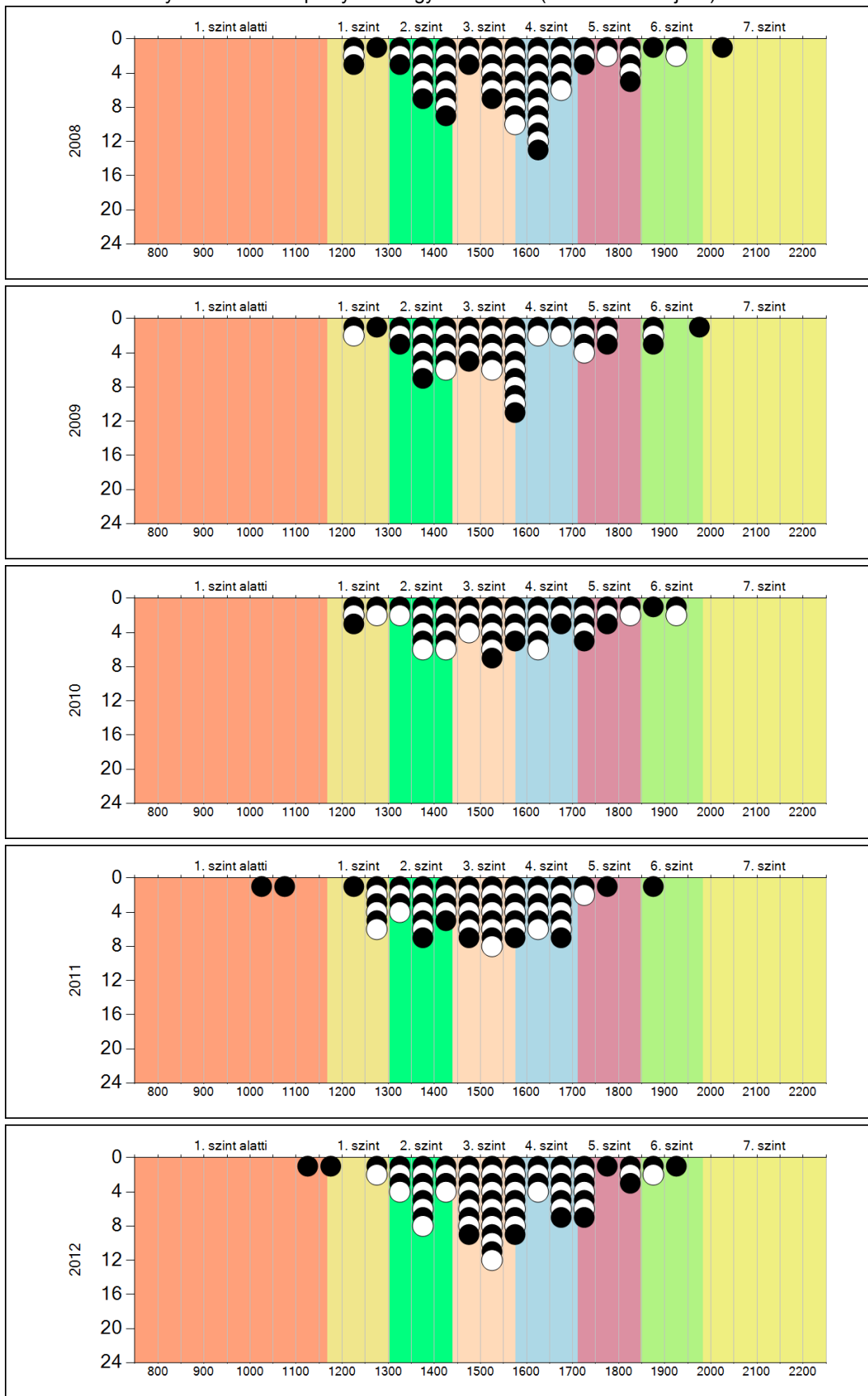
\* A FIT- jelentésben ez évtől kezdődően a 95%-os megbízhatósági tartományokat tüntetjük fel, ezért a 2008-2011 évi átlageredmények esetében a táblázatban látható megbízhatósági tartomány szélesebb a korábbi jelentésekben szereplő 90%-os megbízhatósági tartománynál.



**4b**

**A képességeloszlás alakulása a 6. évfolyamon**

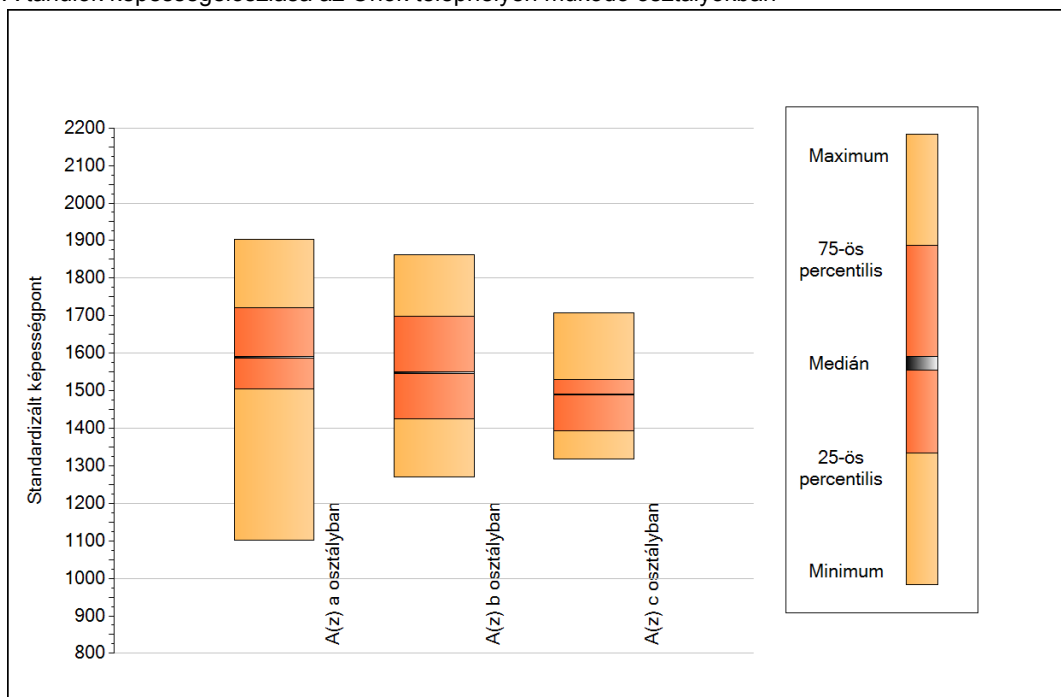
A tanulók eredményei az Önök telephelyén az egyes években (1 kör 1 tanulót jelöl)



5a

## A képességeloszlás néhány jellemzője osztályonként

A tanulók képességeloszlása az Önök telephelyén működő osztályokban



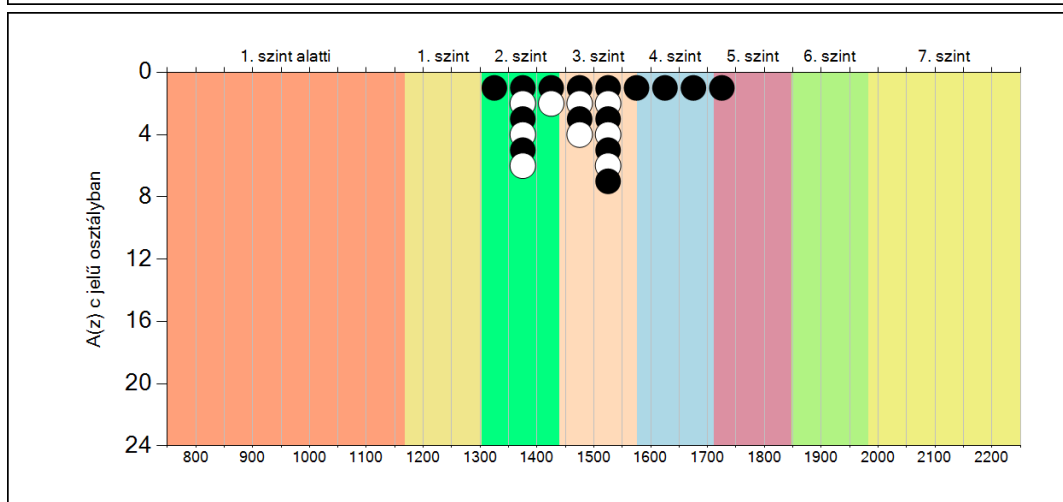
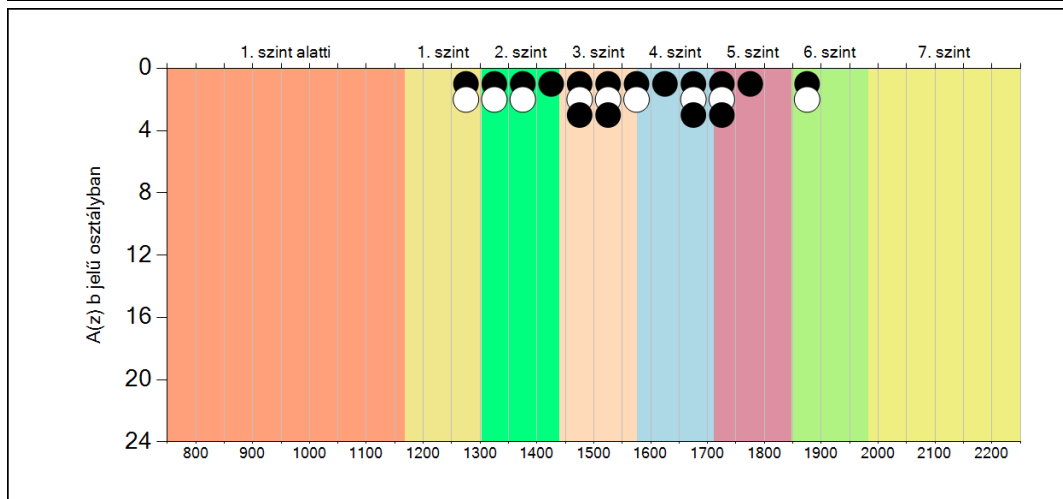
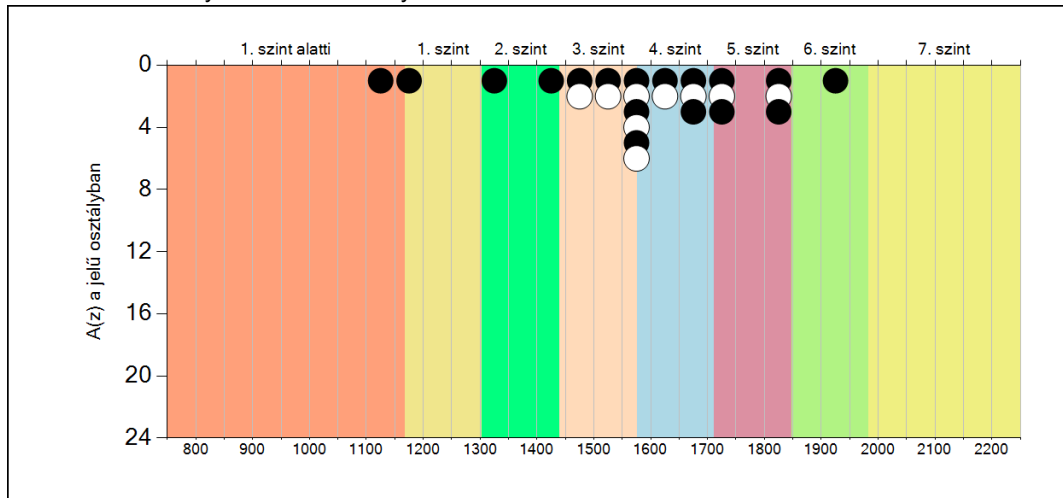
A tanulók képességeloszlása az Önök osztályaiban

	Minimum	25 percent.	Medián	75 percent.	Maximum
<b>A(z) a osztályban</b>	1101	1505	1588	1720	1903
<b>A(z) b osztályban</b>	1270	1426	1547	1699	1863
<b>A(z) c osztályban</b>	1318	1394	1490	1529	1707

**5b**

**A képességeloszlás osztályonként**

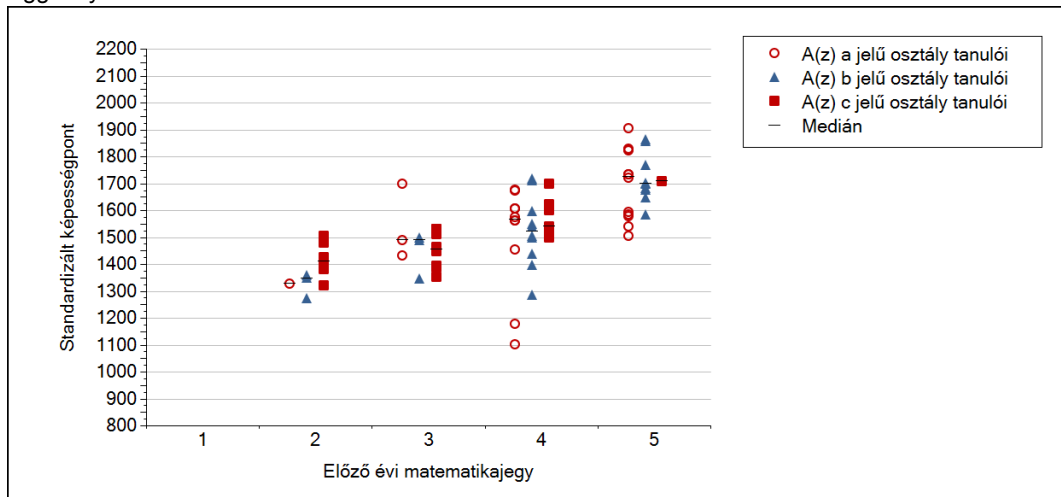
A tanulók eredményei az Önök osztályaiban



5c

## A képességeloszlás az előző év végi matematikajegy függvényében

A tanulók képességeloszlása az Önök telephelyén működő osztályokban az előző év végi matematikajegy függvényében



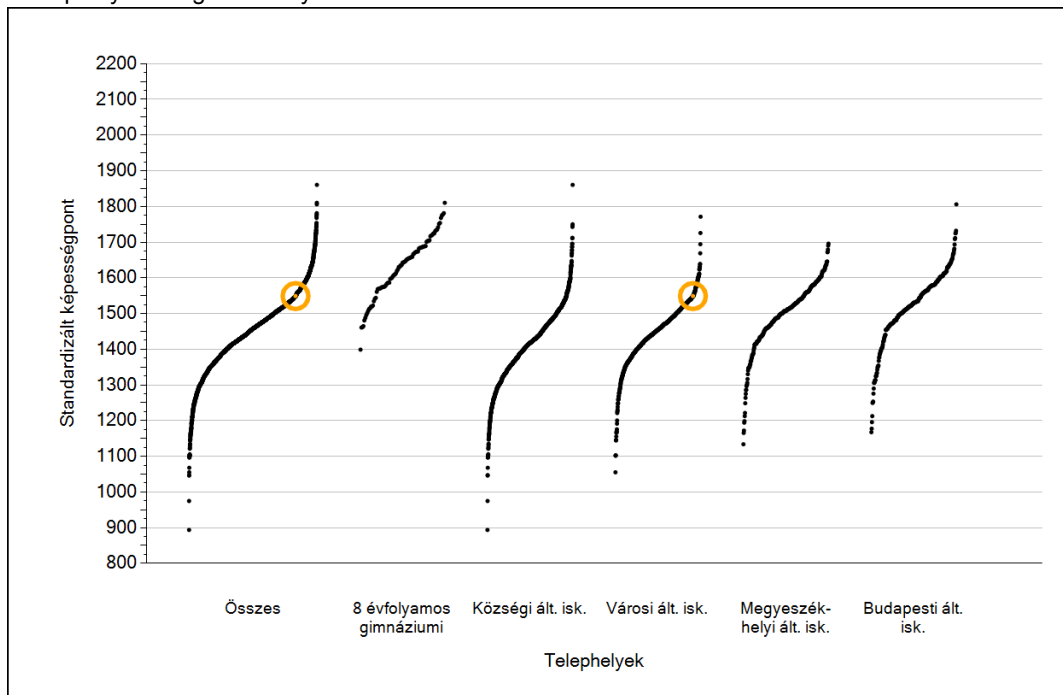
		Előző év végi matematikajegy	Minimum	Medián	Maximum
A(z) a jelű osztály	1		-	-	-
	2		1326	1326	1326
	3		1432	1489	1698
	4		1101	1567	1674
	5		1505	1726	1903
A(z) b jelű osztály	1		-	-	-
	2		1270	1347	1358
	3		1345	1488	1498
	4		1283	1522	1715
	5		1583	1698	1863
A(z) c jelű osztály	1		-	-	-
	2		1318	1410	1505
	3		1352	1454	1530
	4		1496	1539	1696
	5		1707	1707	1707



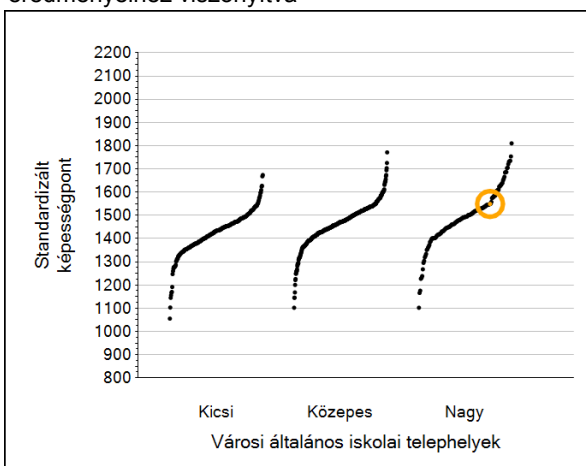
## Szövegértés

# 1a Átlageredmények

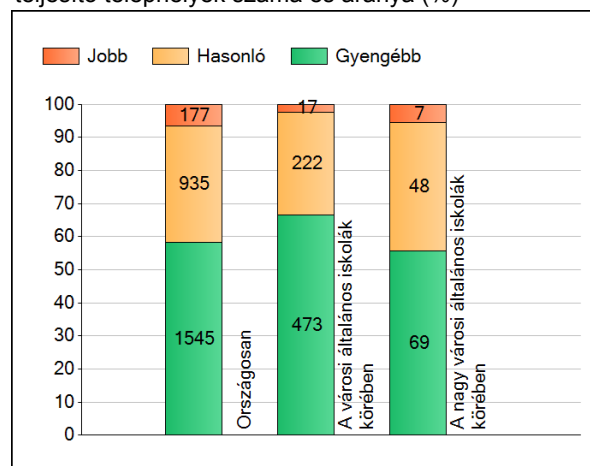
A telephelyek átlageredményeinek összehasonlítása



Az Önök eredményei a városi általános iskolai telephelyek eredményeéhez viszonyítva



A szignifikánsan jobban, hasonlóan, illetve gyengébben teljesítő telephelyek száma és aránya (%)



A tanulók átlageredménye és az átlag megbízhatósági tartománya (konfidencia-intervalluma)

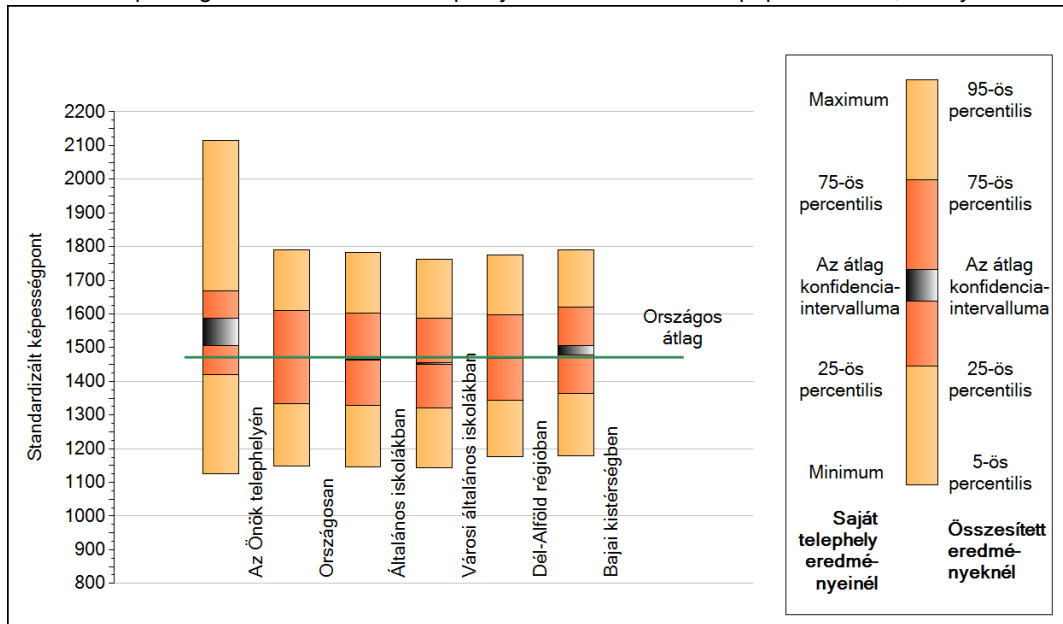
<b>Az Önök telephelyén</b>	<b>1549 (1506;1589)</b>	
Országosan	1472 (1470;1473)	
8 évfolyamos gimnáziumokban	1641 (1637;1646)	
Ált. isk.	1464 (1463;1465)	
Községi ált. isk.	1412 (1409;1414)	
Városi ált. isk.	1453 (1451;1454)	Kis városok ált. isk.
Megyeszékhelyi ált. isk.	1515 (1512;1518)	Közepes városok ált. isk.
Budapesti ált. isk.	1536 (1534;1539)	Nagy városok ált. isk.
		1420 (1415;1423)
		1465 (1462;1467)
		1476 (1472;1479)

Szövegértés

1b

## A képességeloszlás néhány jellemzője

A tanulók képességeloszlása az Önök telephelyén és azokban a részpopulációkban, amelyekbe Önök is tartoznak



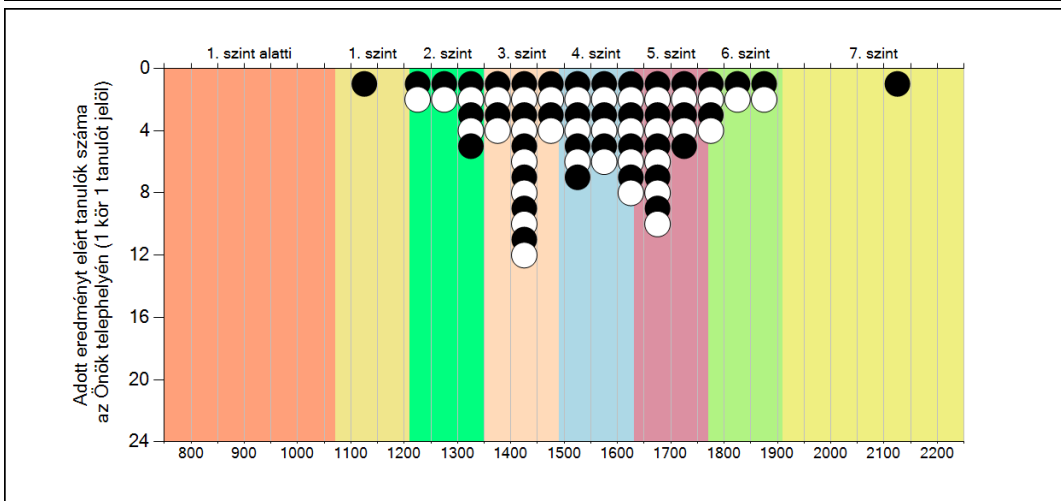
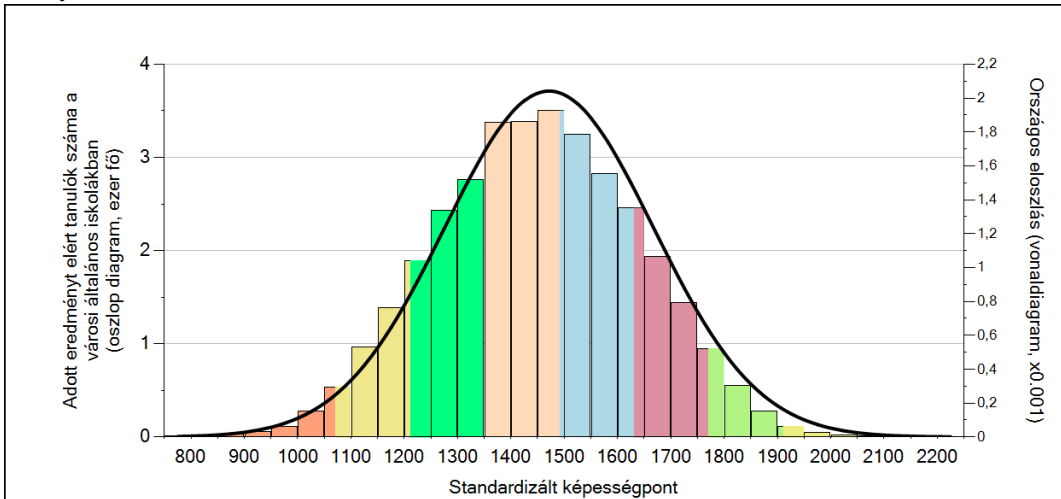
A tanulók képességeloszlása az egyes részpopulációkban

	Min. / 5-ös perc.	25-ös perc.	Átlag (konf. int.)	75-ös perc.	Max. / 95-ös perc.
<b>Az Önök telephelyén</b>	1124	1420	1549 (1506;1589)	1669	2114
Országosan	1149	1334	1472 (1470;1473)	1610	1791
Általános iskolákban	1146	1328	1464 (1463;1465)	1601	1781
Városi általános iskolákban	1142	1321	1453 (1451;1454)	1586	1763
Dél-Alföld régióban	1178	1343	1471 (1467;1474)	1598	1775
Bajai kistérségben	1178	1364	1494 (1479;1507)	1621	1789

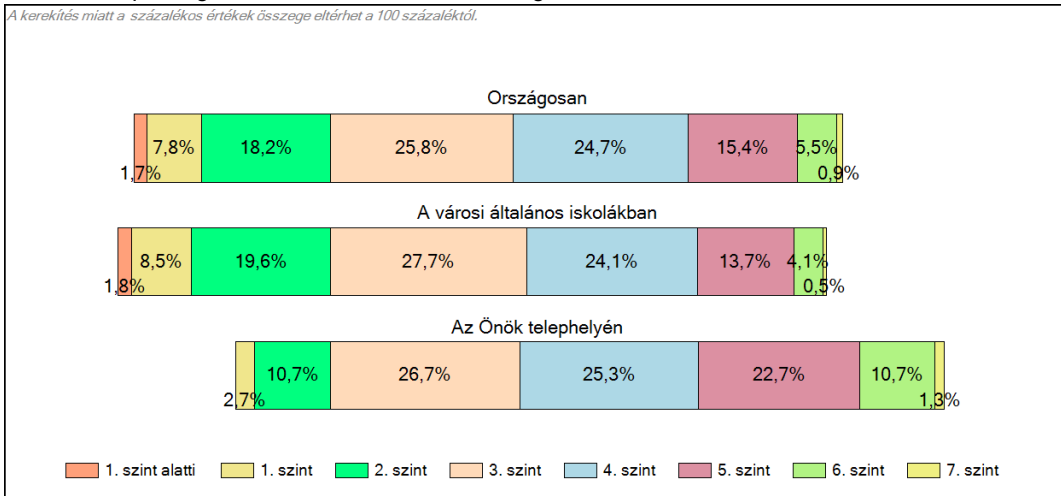
**1c**

**Képességeloszlás**

Az országos eloszlás, valamint a tanulók eredményei a városi általános iskolákban és az Önök városi általános iskolájában



A tanulók képességszintek szerinti százalékos megoszlása



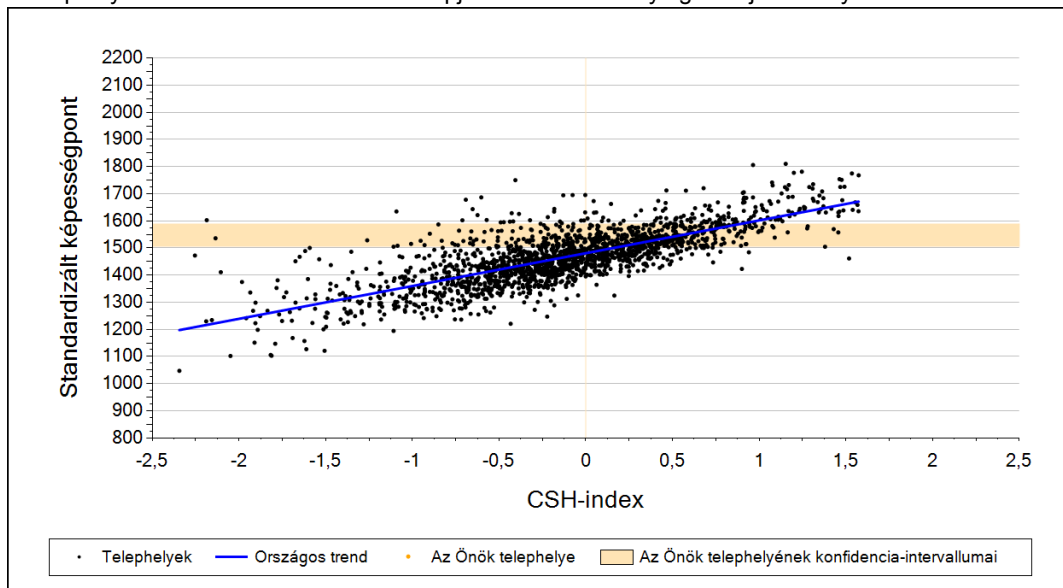
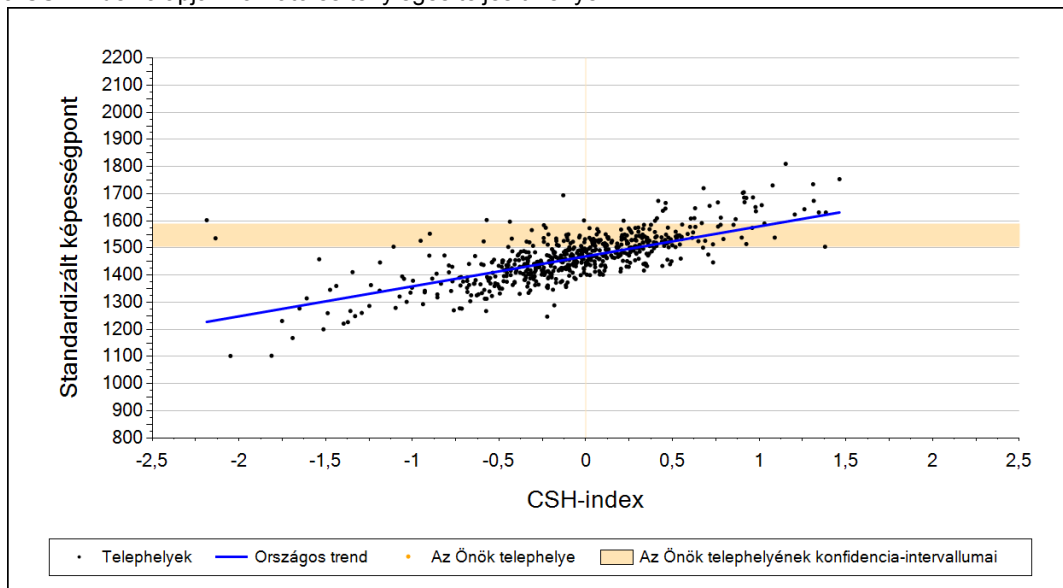
Szövegértés



2a

**Átlageredmény a CSH-index tükrében\***

A telephelyek tanulóinak a CSH-index alapján várható és tényleges teljesítménye

A városi általános iskolai telephelyek tanulóinak  
a CSH-index alapján várható és tényleges teljesítményeTelephelyeik eredménye a regressziós becslés  
alapján várható eredmény tükrében

Telephelyük tényleges eredménye	1549	(1506;1589)
Várható eredmény az összes telephelyre illesztett regressziós egyenes alapján	-	
Várható eredmény a városi általános iskolai telephelyekre illesztett regressziós egyenes alapján	-	
A telephely CSH-indexének számításához nem áll rendelkezésre elegendő adat. Legfeljebb a tanulók kétharmadának volt családiháttér-indexe a telephelyen.		

A CSH-index átlagértéke és az átlag  
megbízhatósági tartománya

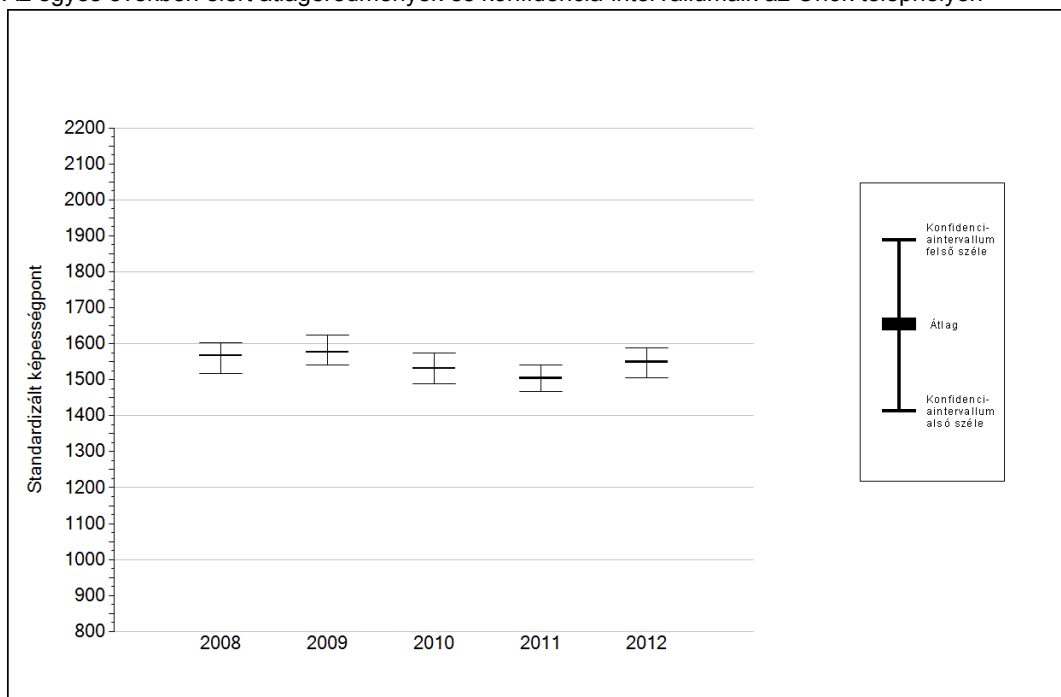
<b>Az Önök telephelyén</b>	-	
Országosan	-0,035	(-0,040;-0,030)
Városi általános iskolákban	-0,111	(-0,120;-0,100)

\* Csak azok a telephelyek szerepelnek az ábrákon, amelyeken legalább a diákok kétharmadára és legalább tíz tanulóra kiszámítható a CSH-index, és a CSH-indexszel rendelkező diákok átlaga belesik az összes diák képességátlagának konfidencia-intervallumába mindkét felmért terület esetében.

4a

## Az átlageredmény alakulása a 6. évfolyamon\*

Az egyes években elért átlageredmények és konfidencia-intervallumaik az Önök telephelyén



Év	Átlag (konf. int.)	A 2012. évi eredmény és a korábbi évek eredményei közötti különbség (konf.int.)
2012	1549 (1506;1589)	-
2011	1504 (1467;1541)	45 (-16;110)
2010	1532 (1488;1575)	17 (-45;78)
2009	1577 (1541;1623)	-27 (-89;28)
2008	1567 (1518;1604)	-18 (-70;46)

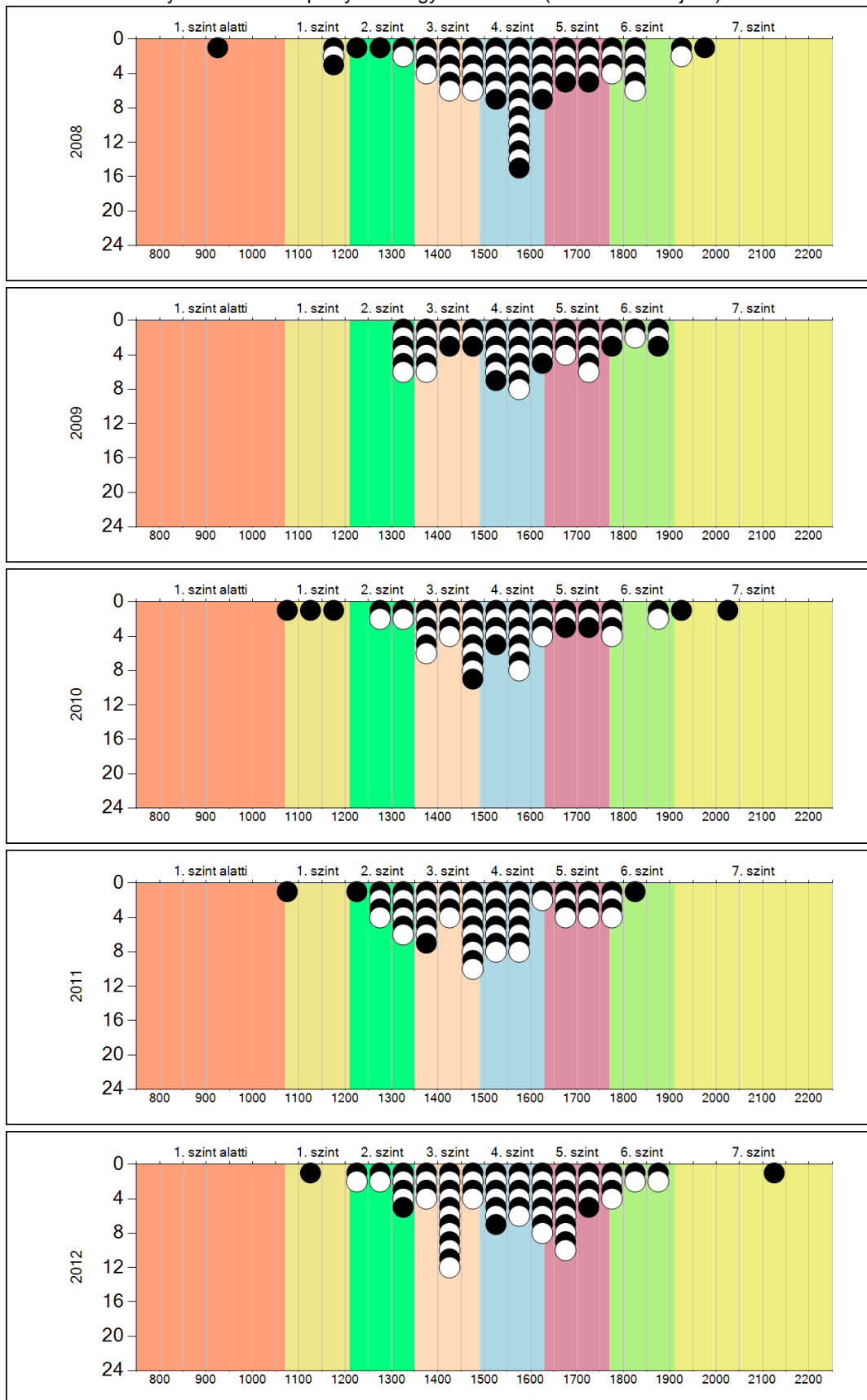
- A 2012. évi eredmény szignifikánsan magasabb
- Nincs szignifikáns változás a 2012. évi eredményekben
- A 2012. évi eredmény szignifikánsan alacsonyabb

\* A FIT- jelentésben ez évtől kezdődően a 95%-os megbízhatósági tartományokat tüntetjük fel, ezért a 2008-2011 évi átlageredmények esetében a táblázatban látható megbízhatósági tartomány szélesebb a korábbi jelentésekben szereplő 90%-os megbízhatósági tartománynál.

4b

A képességeloszlás alakulása a 6. évfolyamon

A tanulók eredményei az Önök telephelyén az egyes években (1 kör 1 tanulót jelöl)

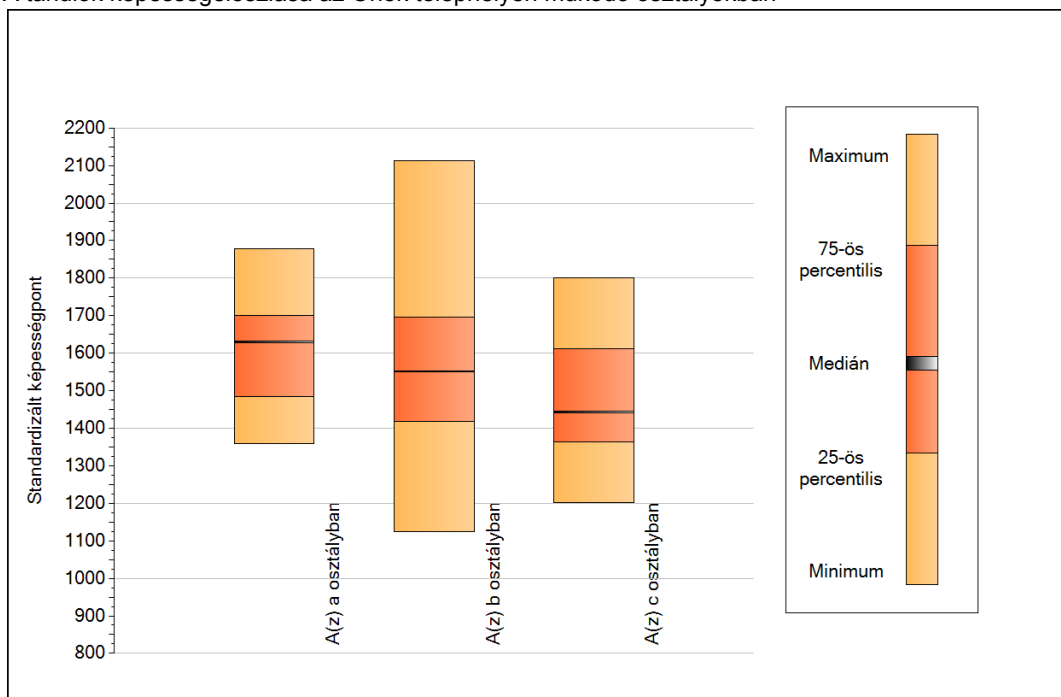


Szövegértés

5a

## A képességeloszlás néhány jellemzője osztályonként

A tanulók képességeloszlása az Önök telephelyén működő osztályokban



A tanulók képességeloszlása az Önök osztályaiban

	Minimum	25 percent.	Medián	75 percent.	Maximum
<b>A(z) a osztályban</b>	1359	1485	1630	1700	1879
<b>A(z) b osztályban</b>	1124	1419	1552	1696	2114
<b>A(z) c osztályban</b>	1203	1364	1444	1611	1800

**5b**

**A képességeloszlás osztályonként**

A tanulók eredményei az Önök osztályaiban

