



FIT-jelentés :: 2011

Telephelyi jelentés

8. évfolyam :: Általános iskola

Eötvös József Főiskola Gyakorló Általános Iskolája

6500 Baja, Bezerédj u. 15.

OM azonosító: 027732

Telephely kódja: 001



NEMZETI ERŐFORRÁS MINISZTERIUM



Közoktatási Mérés
Értékelési Osztály



Oktatási Hivatal

Létszám adatok

A telephely létszámadatai az általános iskolai képzéstípusban a 8. évfolyamon

Osztály neve	Tanulók száma						
	Összesen	SNI tanulók	Mentesült tanulók	BTMN tanulók	HHH tanulók	Jelentésre jogosult tanulók	A jelentésben szereplők
a	15	1	0	1	0	14	13
b	17	1	0	1	0	16	16
c	15	1	0	0	0	14	13
Összesen	47	3	0	2	0	44	42

A korábbi mérésekben eredménnyel rendelkezőkre vonatkozó létszám adatok

Osztály neve	Tanulók száma	
	Ebben a jelentésben szereplők (előző táblázat utolsó oszlopa)	Ebből a 2009-es mérésben eredménnyel rendelkeznek
a	13	12
b	16	15
c	13	13
Összesen	42	40

A Tanulói háttérkérdőívre és a családháttér-indexre vonatkozó létszám adatok

Osztály neve	Tanulók száma		
	Jelentésre jogosultak	Tanulói kérdőívet kitöltötte	Van CSH-indexe
a	14	9	7
b	16	15	13
c	14	14	13
Összesen	44	38	33

A sajátos nevelési igényű vagy problémákkal küzdő tanulók adatai

Sajátos nevelési igény típusa	Tanulók száma	
	SNI/BTMN tanulók	Mentesültek a teszt megírása alól
Testi, érzékszervi vagy beszéd fogyatékos tanulók	0	0
Enyhe vagy közép súlyos értelmi fogyatékos vagy autista tanulók	0	0
A megismerő funkciók vagy a viselkedés fejlődésének (organikus okra visszavezethető vagy vissza nem vezethető) tartós és súlyos rendellenességével küzdő tanulók	3	0
Beilleszkedési, tanulási vagy magatartási nehézségekkel küzdő tanulók	2	0
Összesen	5	0

A mentesülő tanulók adatai

A mentesség oka	Tanulók száma
SNI tanuló	0
Ideiglenes sérülés miatt mentesített tanuló	0
Nyelvi szempontból mentesíthető tanuló	0
Összesen	0

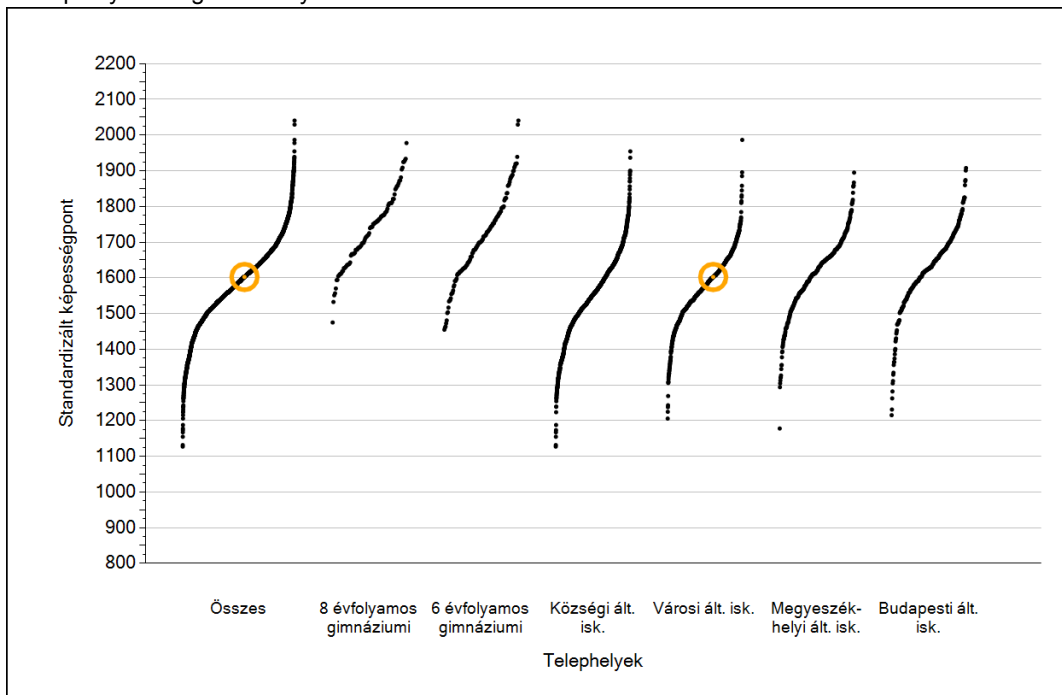


Matematika

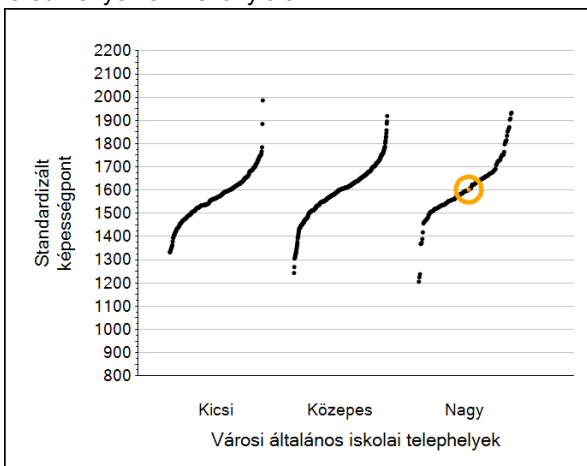
1a

Átlageredmények

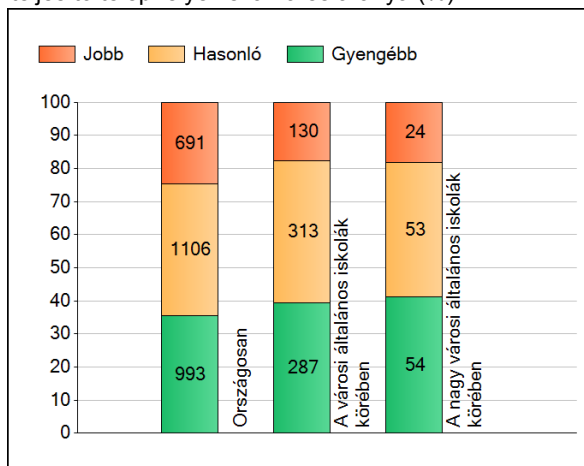
A telephelyek átlageredményeinek összehasonlítása



Az Önök eredményei a városi általános iskolai telephelyek eredményeéhez viszonyítva



A szignifikánsan jobban, hasonlóan, illetve gyengébben teljesítő telephelyek száma és aránya (%)



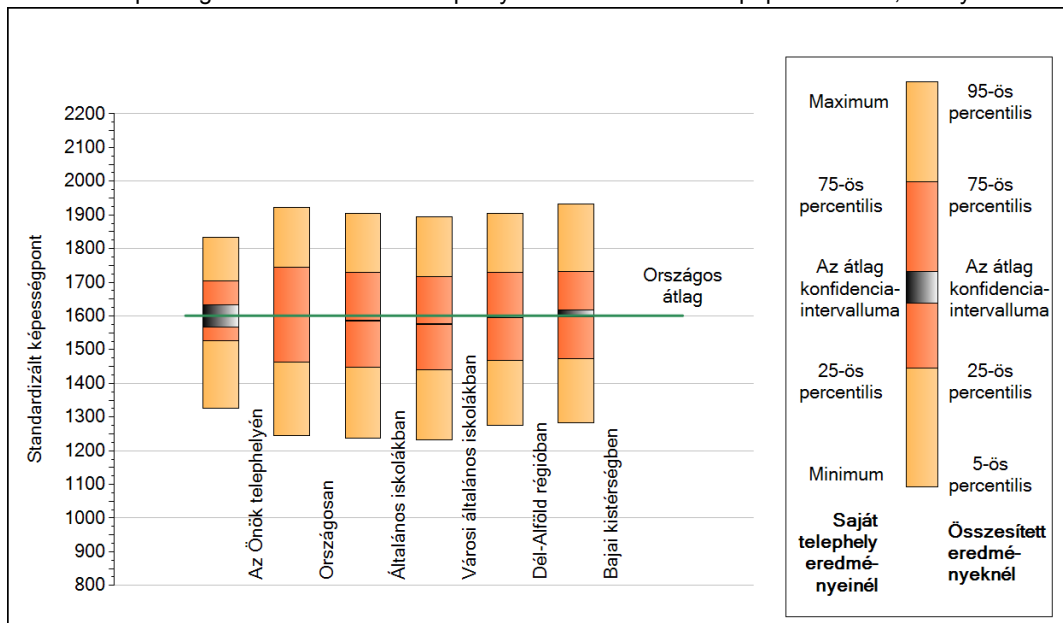
A tanulók átlageredménye és az átlag megbízhatósági tartománya (konfidencia-intervalluma)

Az Önök telephelyén	1603 (1566;1634)	
Országosan	1601 (1600;1602)	
8 évfolyamos gimnáziumokban	1740 (1735;1743)	
6 évfolyamos gimnáziumokban	1731 (1727;1734)	
Ált. isk.	1586 (1585;1587)	
Községi ált. isk.	1550 (1548;1551)	
Városi ált. isk.	1577 (1575;1578)	Kis városok ált. isk.
Megyeszékhelyi ált. isk.	1631 (1629;1634)	Közepes városok ált. isk.
Budapesti ált. isk.	1636 (1633;1639)	Nagy városok ált. isk.
		1558 (1555;1560)
		1586 (1584;1588)
		1584 (1580;1588)

1b

A képességeloszlás néhány jellemzője

A tanulók képességeloszlása az Önök telephelyén és azokban a részpopulációkban, amelyekbe Önök is tartoznak



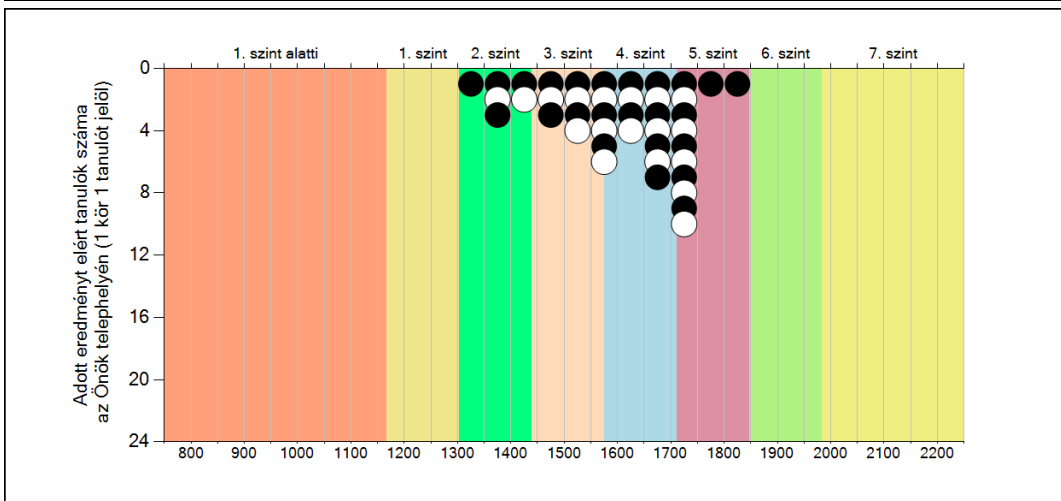
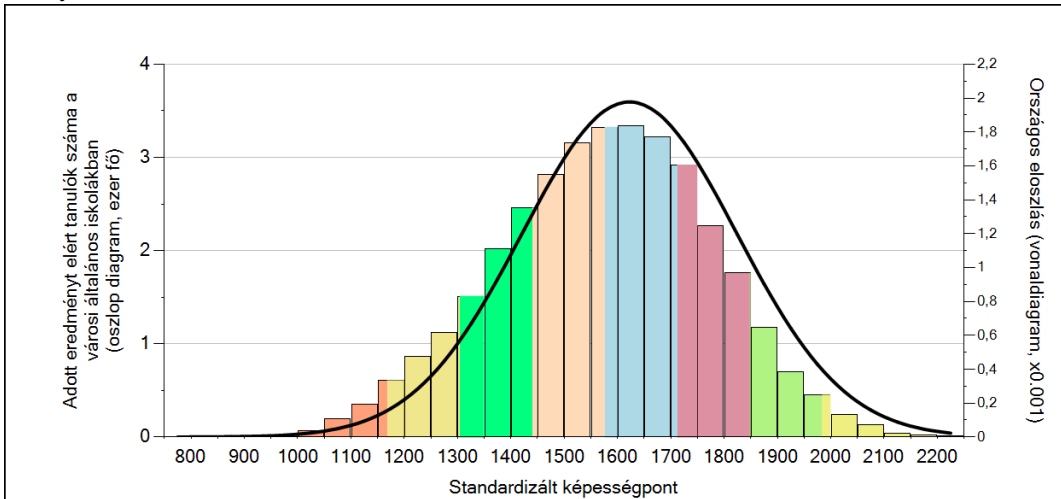
A tanulók képességeloszlása az egyes részpopulációkban

	Min. / 5-ös perc.	25-ös perc.	Átlag (konf. int.)	75-ös perc.	Max. / 95-ös perc.
Az Önök telephelyén	1325	1525	1603 (1566;1634)	1704	1832
Országosan	1245	1462	1601 (1600;1602)	1745	1923
Általános iskolákban	1236	1449	1586 (1585;1587)	1730	1904
Városi általános iskolákban	1232	1441	1577 (1575;1578)	1718	1894
Dél-Alföld régióban	1275	1467	1597 (1595;1600)	1730	1904
Bajai kistérségben	1282	1474	1609 (1599;1617)	1732	1933

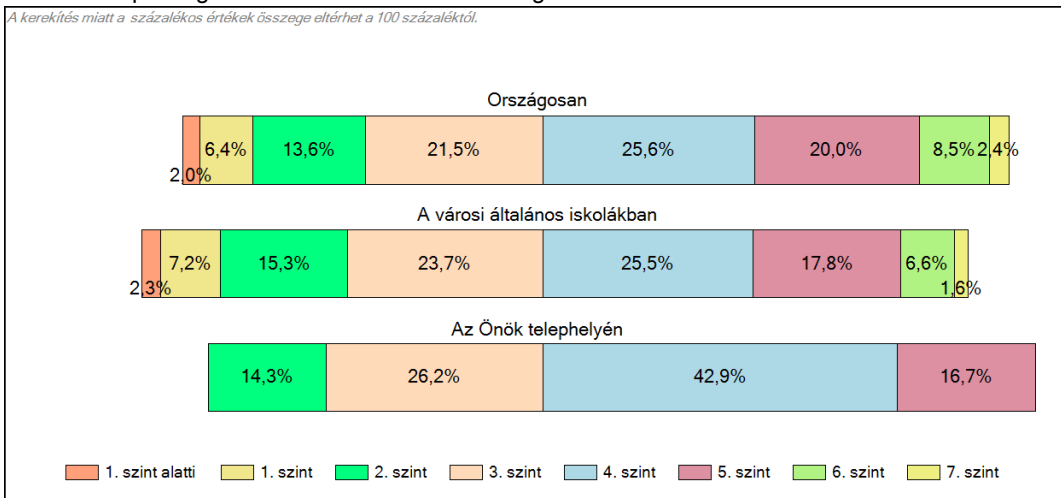
1c

Képességeloszlás

Az országos eloszlás, valamint a tanulók eredményei a városi általános iskolákban és az Önök városi általános iskolájában



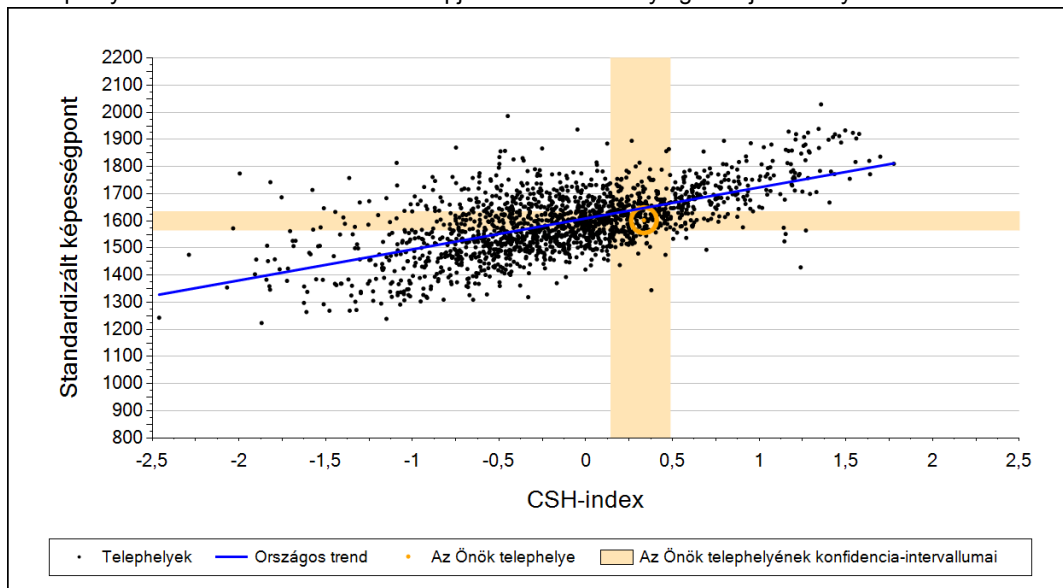
A tanulók képességszintek szerinti százalékos megoszlása



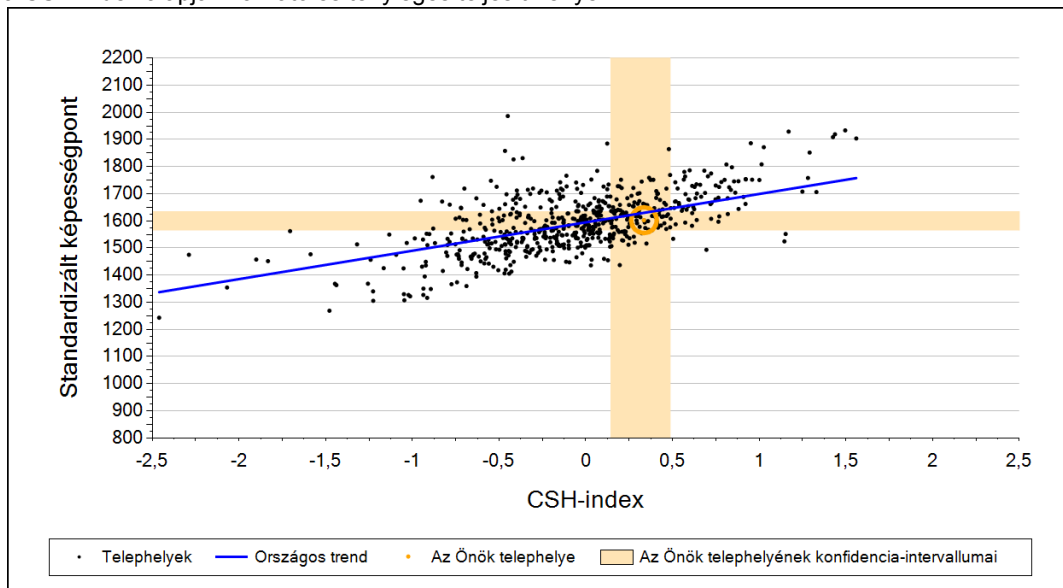
2a

Átlageredmény a CSH-index tükrében*

A telephelyek tanulóinak a CSH-index alapján várható és tényleges teljesítménye



A városi általános iskolai telephelyek tanulóinak a CSH-index alapján várható és tényleges teljesítménye



Telephelyeik eredménye a regressziós becslés alapján várható eredmény tükrében

Telephelyük tényleges eredménye	1603	(1566;1634)
Várható eredmény az összes telephelyre illesztett regressziós egyenes alapján	1647	(a tényleges eredményenél szignifikánsan gyengébb)
Várható eredmény a városi általános iskolai telephelyekre illesztett regressziós egyenes alapján	1630	(a tényleges eredményettől nem különbözik szignifikánsan)

A CSH-index átlagértéke és az átlag megbízhatósági tartománya

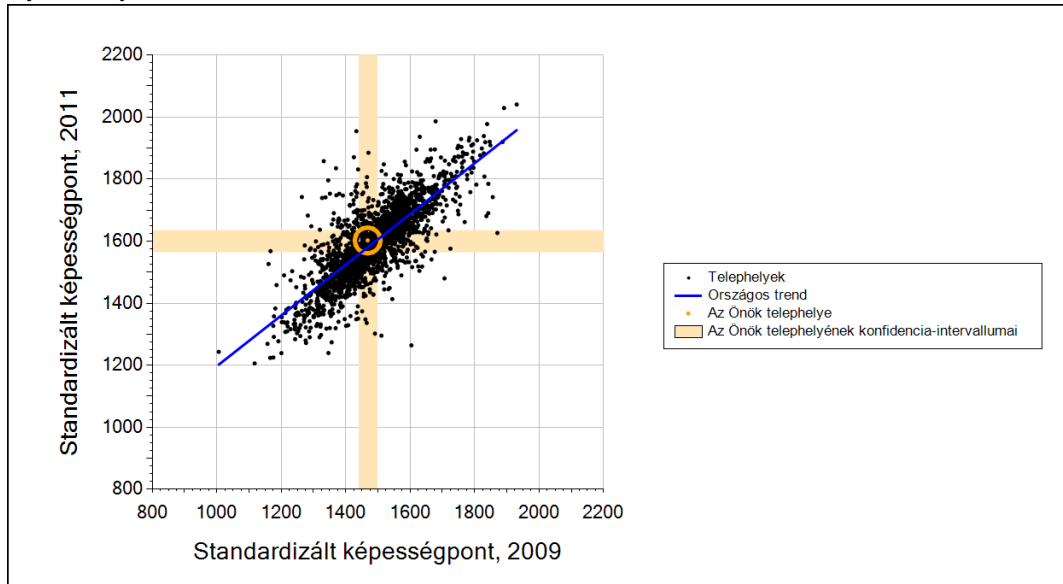
Az Önök telephelyén	0,335	(0,140;0,486)
Országosan	-0,010	(-0,017;-0,005)
Városi általános iskolákban	-0,136	(-0,146;-0,128)

* Csak azok a telephelyek szerepelnek az ábrákon, amelyeken legalább a diákok kétharmadára és legalább tíz tanulóra kiszámítható a CSH-index, és a CSH-indexszel rendelkező diákok átlaga belesik az összes diák képességátlagának konfidencia-intervallumába mindkét felmért terület esetében.

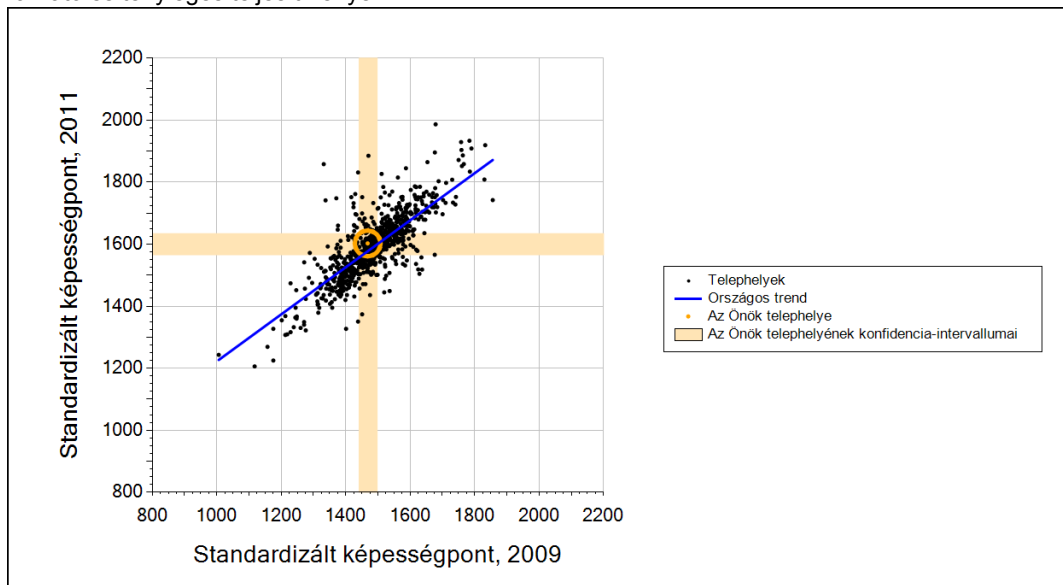
2b

Átlageredmény a tanulók korábbi eredményének tükrében*

A telephely tanulóinak a két évvel korábbi mérésben elért átlageredményük alapján várható és tényleges teljesítménye



A városi általános iskolai telephelyek tanulóinak a két évvel korábbi mérésben elért átlageredményük alapján várható és tényleges teljesítménye



Telephelyeik eredménye a regressziós becslés alapján várható eredmény tükrében

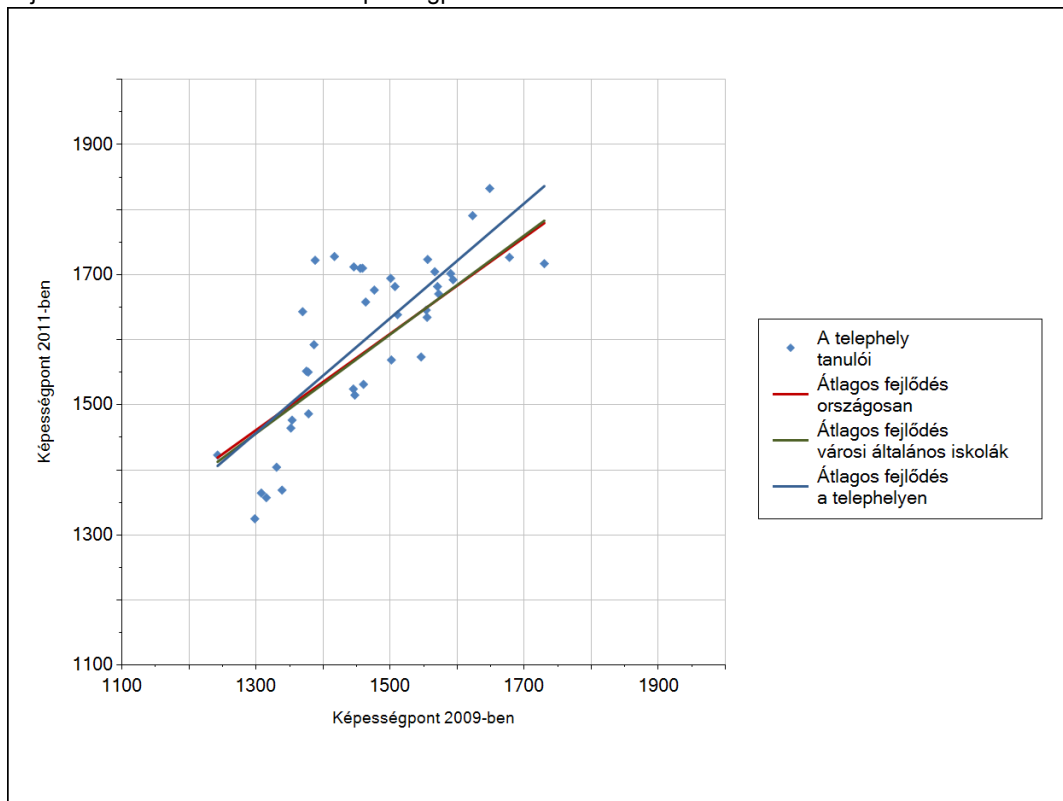
Telephelyük 2011-es eredménye	1603	(1566;1634)
Telephelyük tanulóinak 2009-es átlageredménye	1468	(1442;1498)
Várható eredmény az összes telephelyre illesztett regressziós egyenes alapján	1580	(a tényleges eredmény ettől nem különbözik szignifikánsan)
Várható eredmény a városi általános iskolai telephelyekre illesztett regressziós egyenes alapján	1577	(a tényleges eredmény ettől nem különbözik szignifikánsan)

* Csak azok a telephelyek szerepelnek az ábrán, amelyek esetében legalább a tanulók kétharmada és legalább tíz tanuló megírta a két évvel korábbi mérést, és amelyeken a korábbi eredménnyel rendelkező diákok e mérésbeli átlaga beleesik az összes diák e mérésben elért képességátlagának konfidencia-intervallumába mindkét területen.

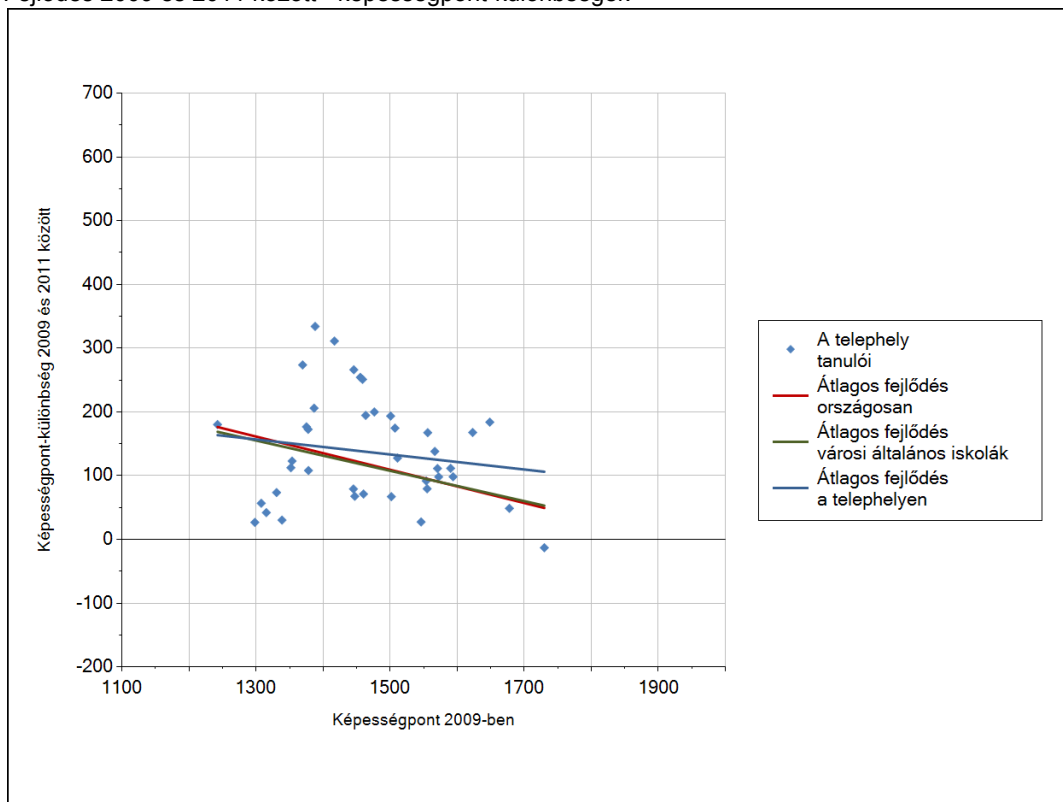
3a

A tanulók fejlődése a telephelyen

Fejlődés 2009 és 2011 között - képességpontok



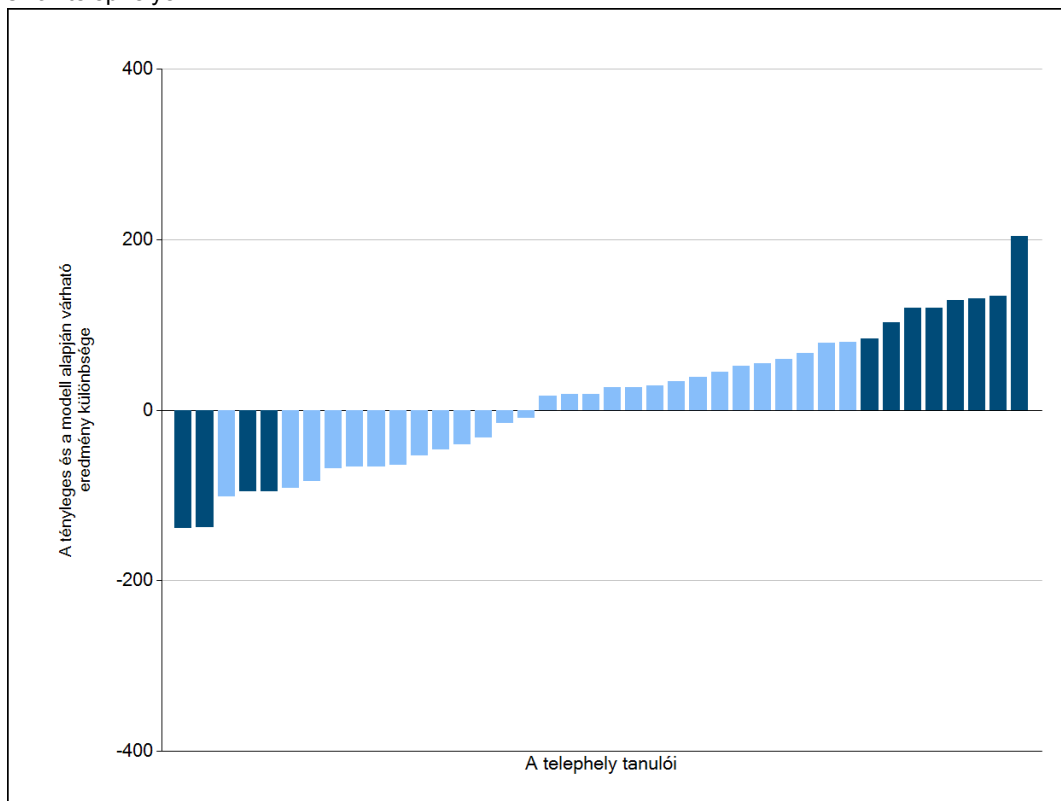
Fejlődés 2009 és 2011 között - képességpont-különbségek



3b

A tanulók egyéni fejlődése a komplex fejlődési modell alapján*

A tanulók tényleges eredménye és a komplex modell alapján becsült, várható eredménye közötti különbségek az Önök telephelyén*



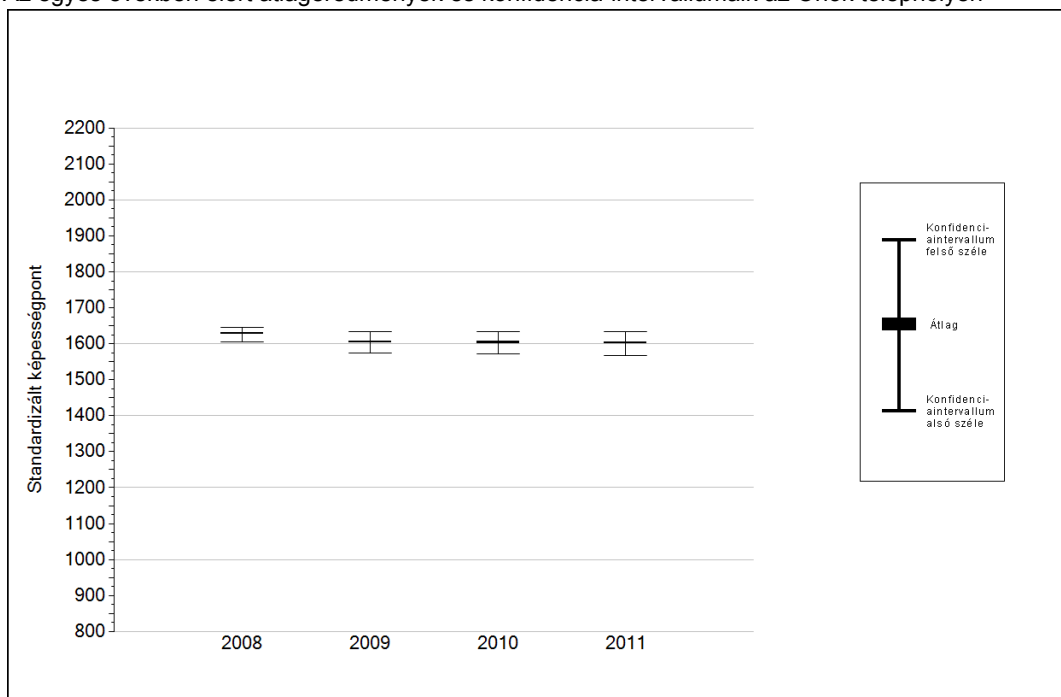
Sötétebb színnel jelöltük, ha a tanuló eredménye szignifikánsan különbözik a komplex fejlődési modell alapján várható eredménytől.




* A komplex fejlődési modellben a tanulók becsült, várható eredményének meghatározásakor a tanuló korábbi eredményei mellett a fejlődést befolyásoló egyéb tényezőket is figyelembe veszünk. Ilyenek pl. a szociális, gazdasági és kulturális háttérét mérő jellemzők, a tanuló neme, az osztály és a telephely tanulóinak két évvel korábbi átlageredménye, valamint a telephely alapvető jellemzői, mint a képzési forma és a település típusa. A becsült érték tehát azt jelképezi, hogy a hasonló családi háttérű, ugyanolyan nemű tanulók, akiknek két évvel korábbi eredménye hasonló volt, emellett 2011-ben hasonló osztályba és telephelyre jártak, átlagosan milyen eredményt értek el a 2011. évi felmérésben. A modellről bővebben az Útmutató a telephelyi jelentés ábráinak értelmezéséhez dokumentumban olvashatnak.




4a

Az átlageredmény alakulása a 8. évfolyamon

Az egyes években elért átlageredmények és konfidencia-intervallumaik az Önök telephelyén



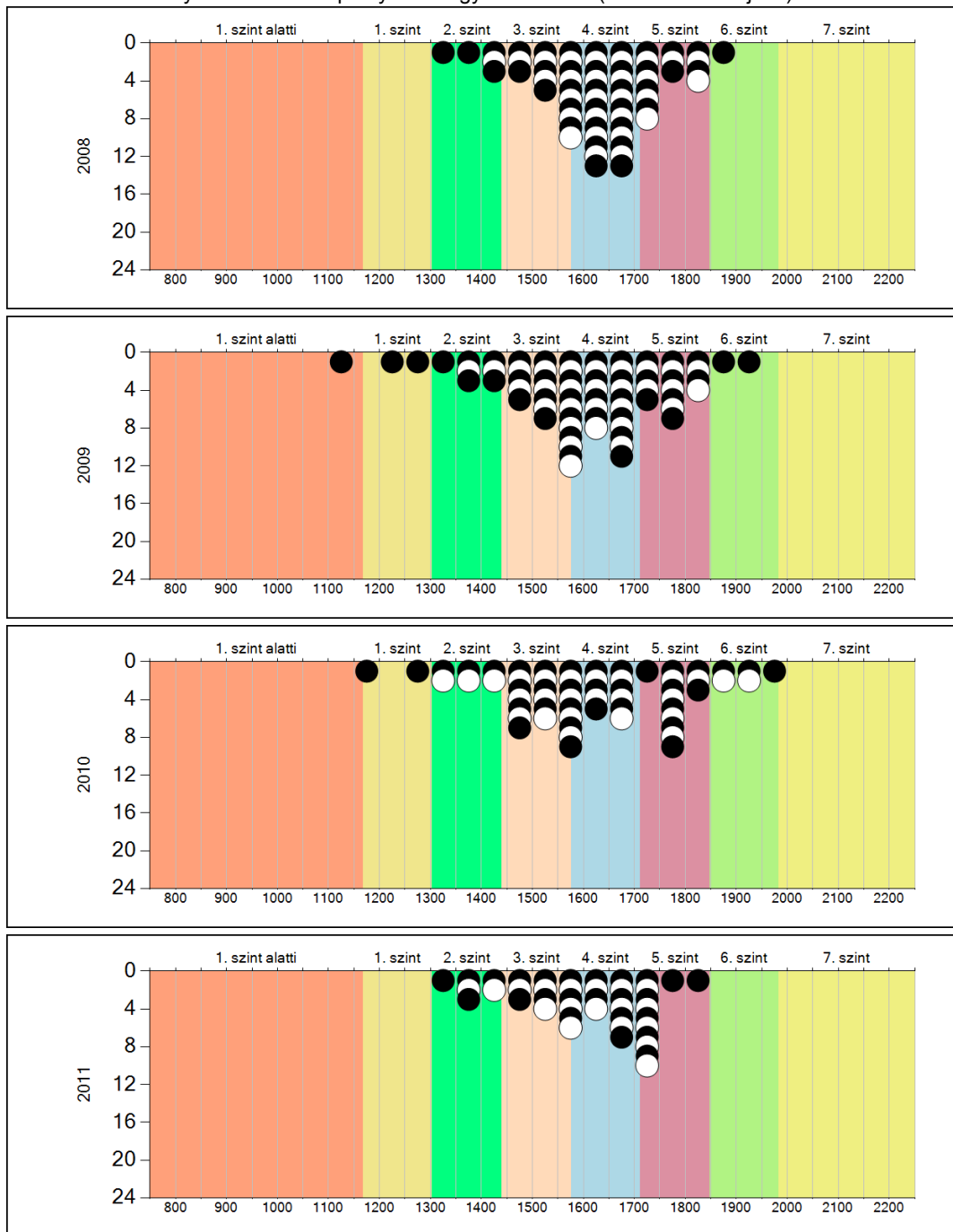
Év	Átlag (konf. int.)	A 2011. évi eredmény és a korábbi évek eredményei közötti különbség (konf.int.)
2011	1603 (1566;1634)	-
2010	1604 (1573;1635) 	-2 (-44;48)
2009	1605 (1575;1633) 	-2 (-40;39)
2008	1629 (1605;1647) 	-26 (-64;21)

-  A 2011. évi eredmény szignifikánsan magasabb
-  Nincs szignifikáns változás a 2011. évi eredményekben
-  A 2011. évi eredmény szignifikánsan alacsonyabb

4b

A képességeloszlás alakulása a 8. évfolyamon

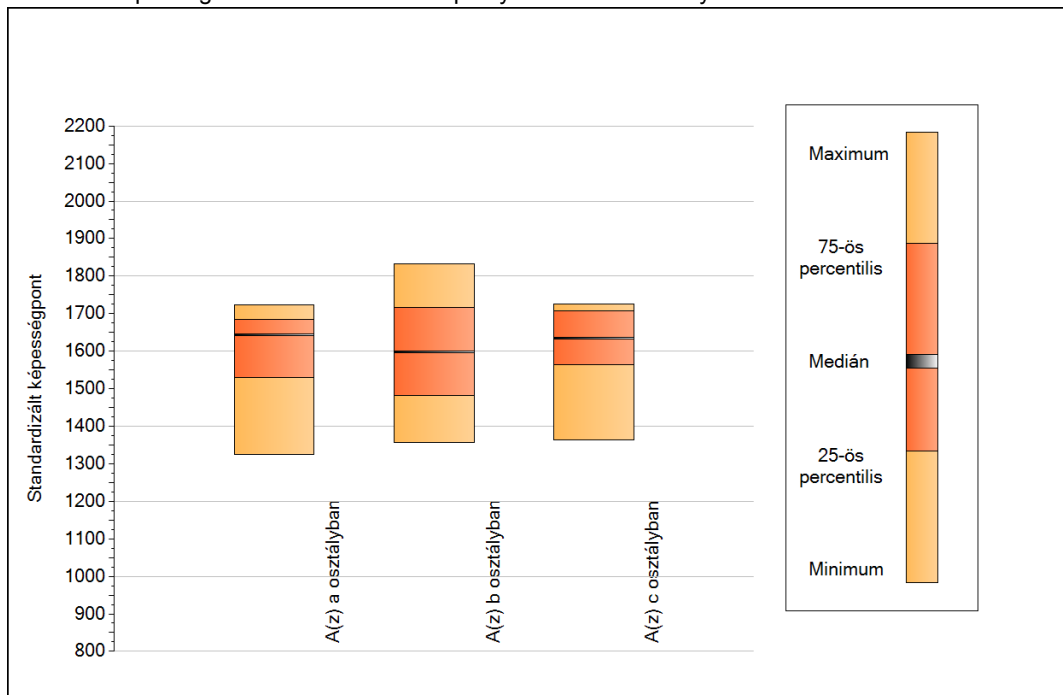
A tanulók eredményei az Önök telephelyén az egyes években (1 kör 1 tanulót jelöl)



5a

A képességeloszlás néhány jellemzője osztályonként

A tanulók képességeloszlása az Önök telephelyén működő osztályokban



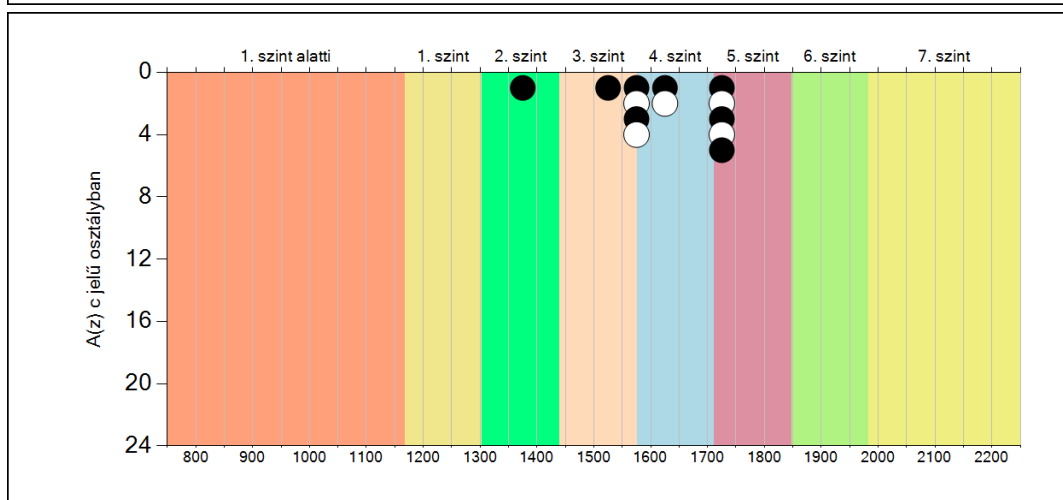
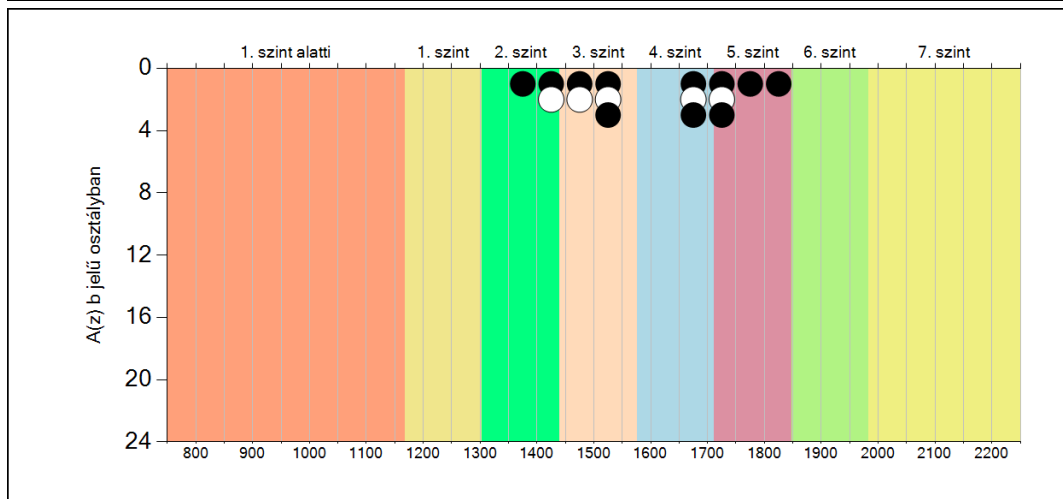
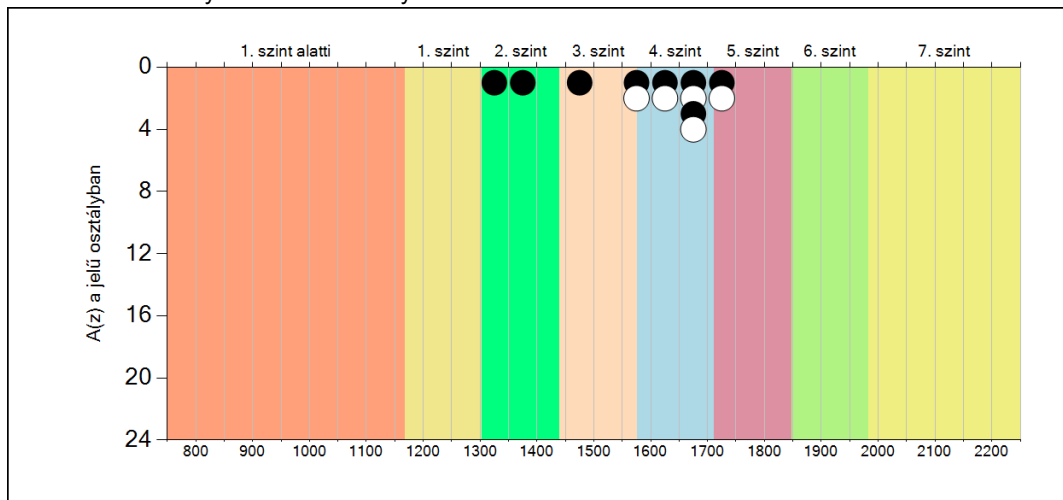
A tanulók képességeloszlása az Önök osztályaiban

	Minimum	25 percent.	Medián	75 percent.	Maximum
A(z) a osztályban	1325	1529	1643	1684	1723
A(z) b osztályban	1357	1481	1598	1716	1832
A(z) c osztályban	1364	1565	1634	1706	1727

5b

A képességeloszlás osztályonként

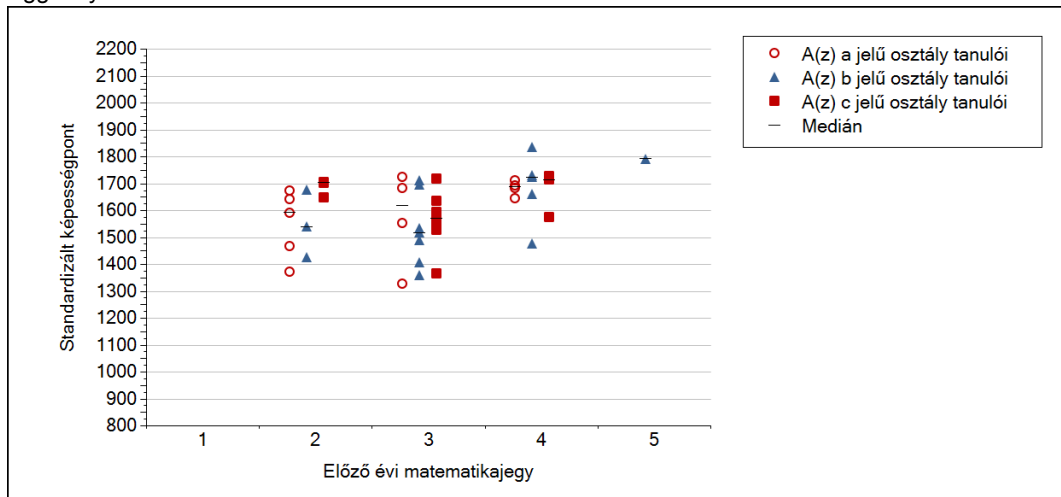
A tanulók eredményei az Önök osztályaiban



5c

A képességeloszlás az előző év végi matematikajegy függvényében

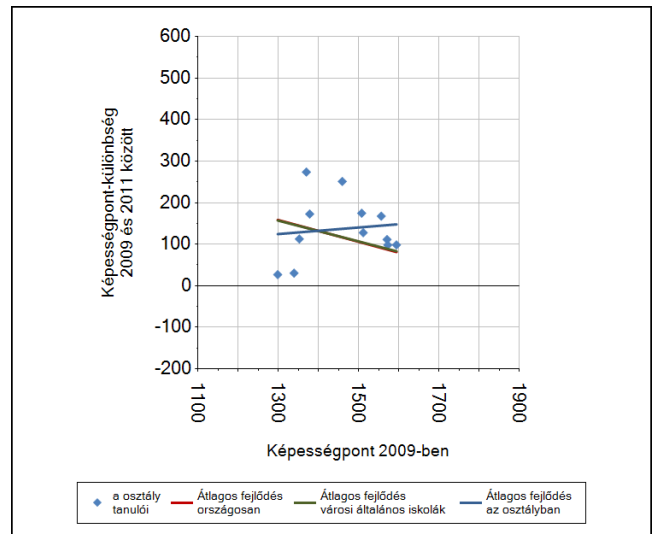
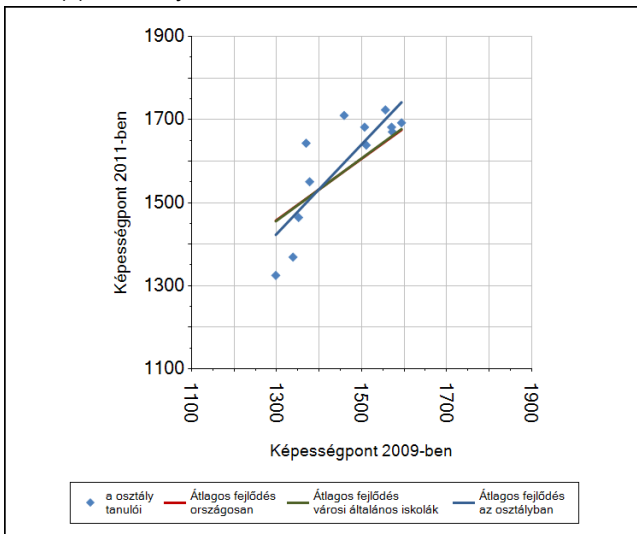
A tanulók képességeloszlása az Önök telephelyén működő osztályokban az előző év végi matematikajegy függvényében



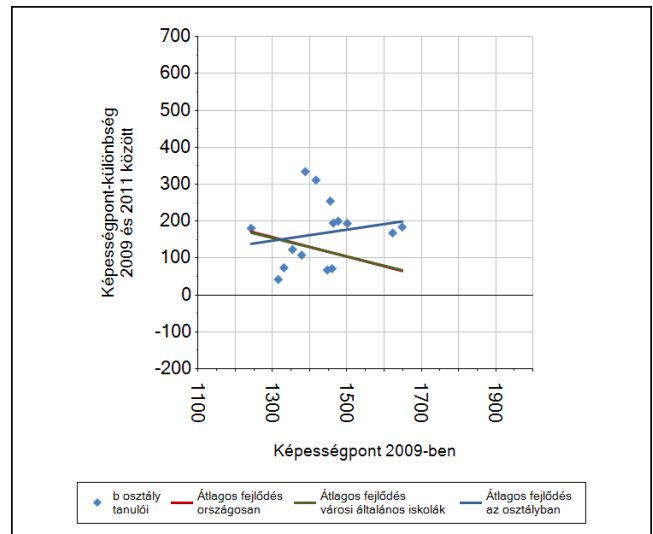
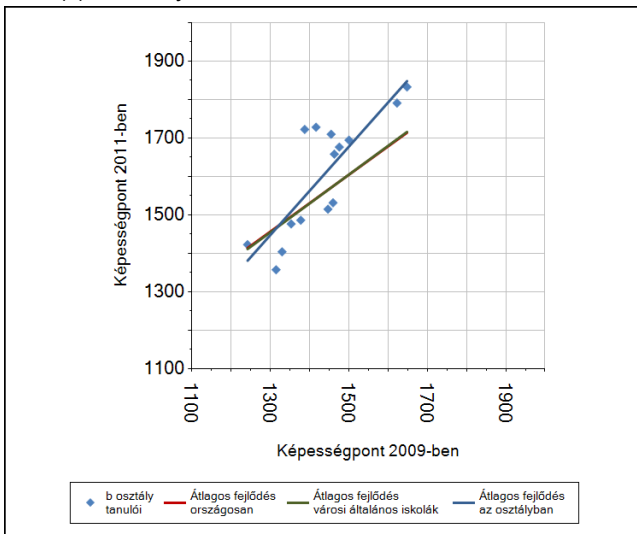
		Előző év végi matematikajegy	Minimum	Medián	Maximum
A(z) a jelű osztály	1		-	-	-
	2		1369	1590	1670
	3		1325	1616	1723
	4		1643	1687	1710
	5		-	-	-
A(z) b jelű osztály	1		-	-	-
	2		1423	1538	1676
	3		1357	1515	1710
	4		1476	1722	1832
	5		1791	1791	1791
A(z) c jelű osztály	1		-	-	-
	2		1646	1702	1705
	3		1364	1569	1717
	4		1574	1712	1727
	5		-	-	-

6a A tanulók fejlődése osztályonként

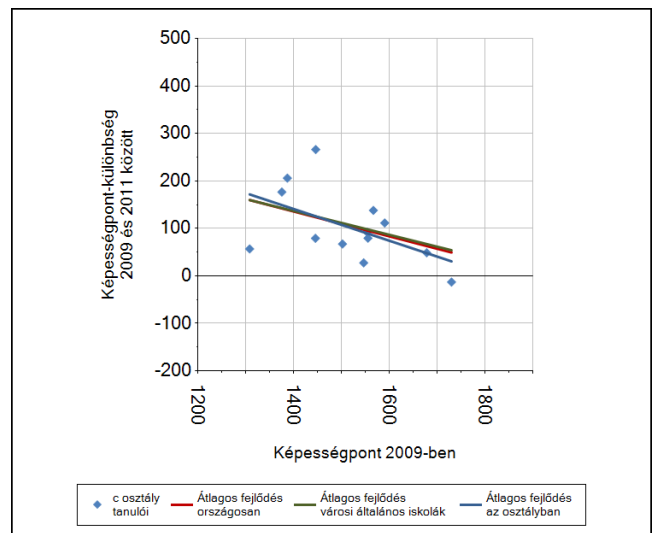
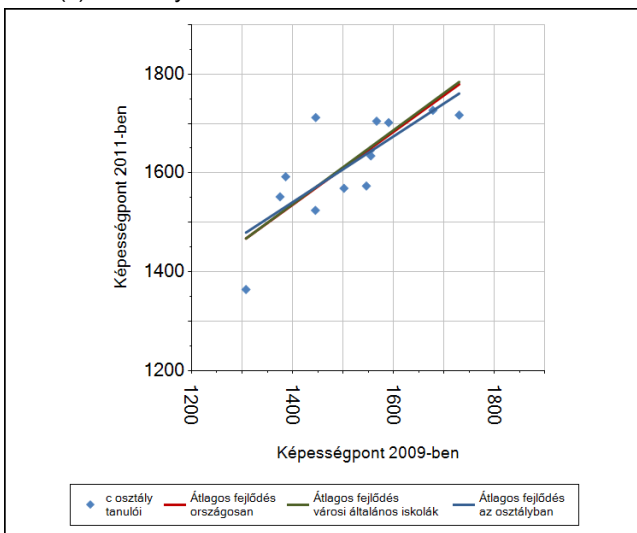
A(z) a osztály tanulói



A(z) b osztály tanulói



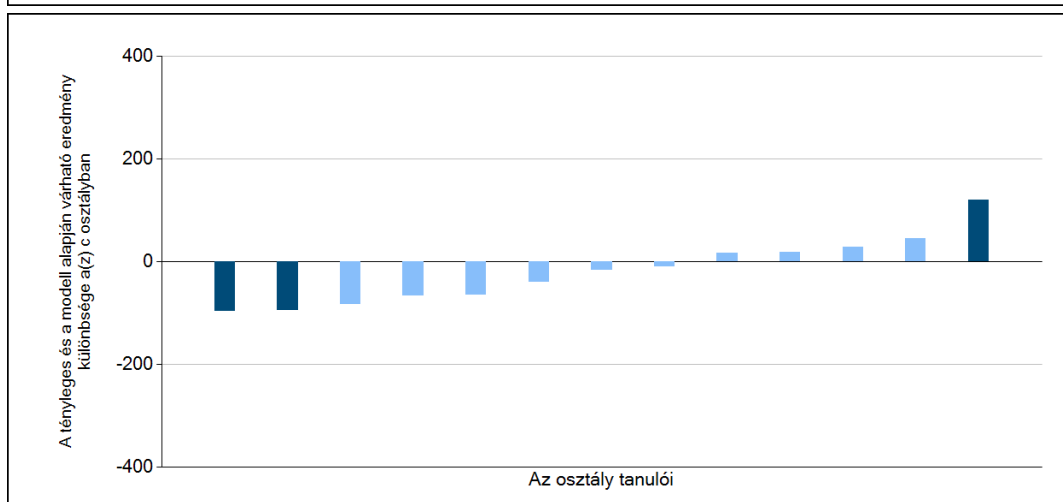
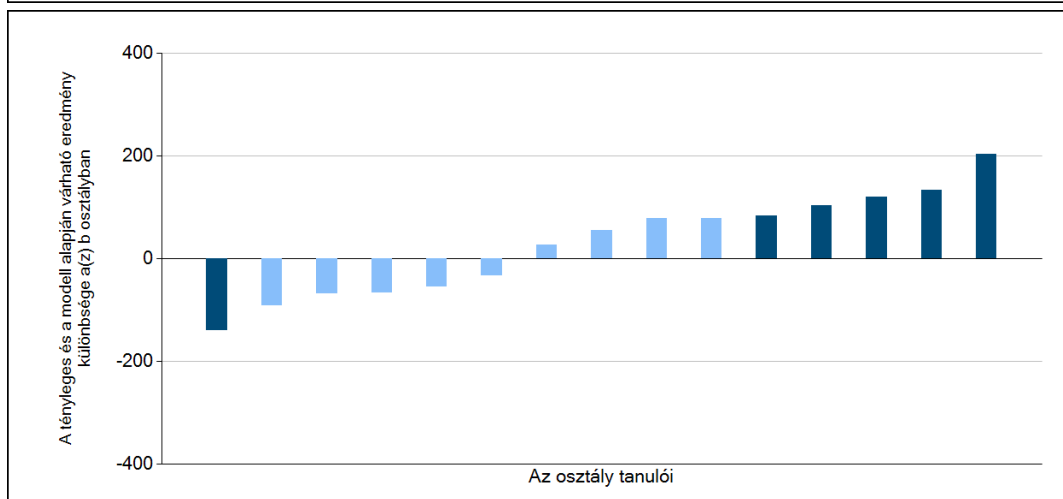
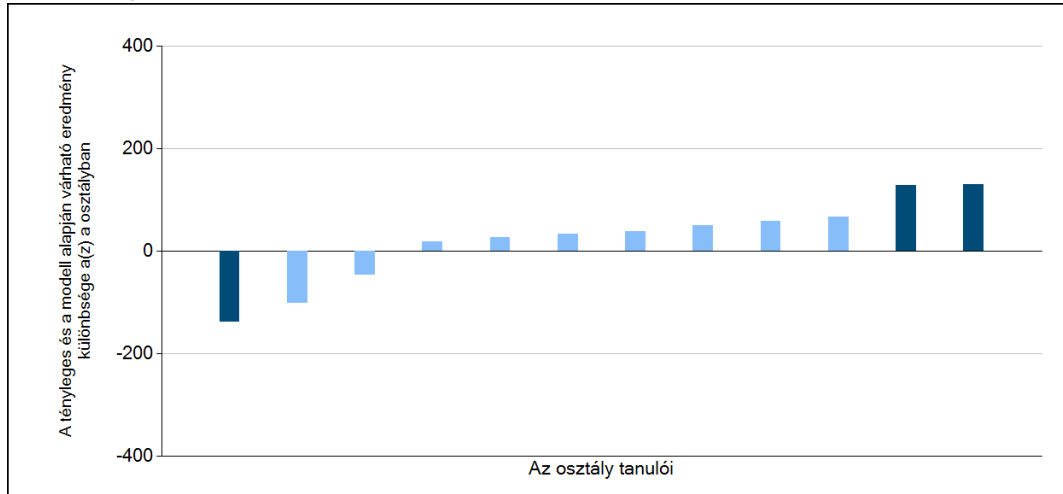
A(z) c osztály tanulói



6b

A tanulók egyéni fejlődése a komplex fejlődési modell alapján osztályonként*

A tanulók tényleges eredménye és a komplex modell alapján becsült, várható eredménye közötti különbségek az Önök osztályaiban



Sötétebb színnel jelöltük, ha a tanuló eredménye szignifikánsan különbözik a komplex fejlődési modell alapján várható eredménytől.

* A komplex fejlődési modellben a tanulók becsült, várható eredményének meghatározásakor a tanuló korábbi eredményei mellett a fejlődést befolyásoló egyéb tényezőket is figyelembe veszünk. Ilyenek pl. a szociális, gazdasági és kulturális háttérét mérő jellemzők, a tanuló neve, az osztály és a telephely tanulóinak két évvel korábbi átlageredménye, valamint a telephely alapvető jellemzői, mint a képzési forma és a település típusa. A becsült érték tehát azt jelképezi, hogy a hasonló családi hátterű, ugyanolyan nemű tanulók, akiknek két évvel korábbi eredménye hasonló volt, emellett 2011-ben hasonló osztályba és telephelyre jártak, átlagosan milyen eredményt értek el a 2011. évi felmérésben. A modelltől bővebben az Útmutató a telephelyi jelentés ábráinak értelmezéséhez dokumentumban olvashatnak.

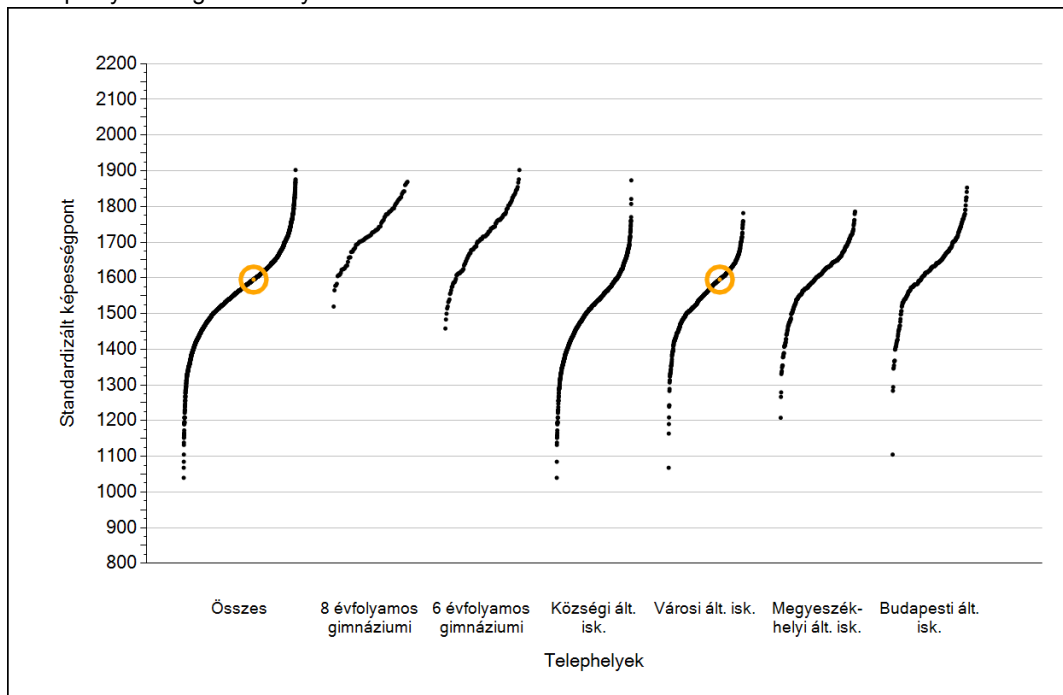


Szövegértés

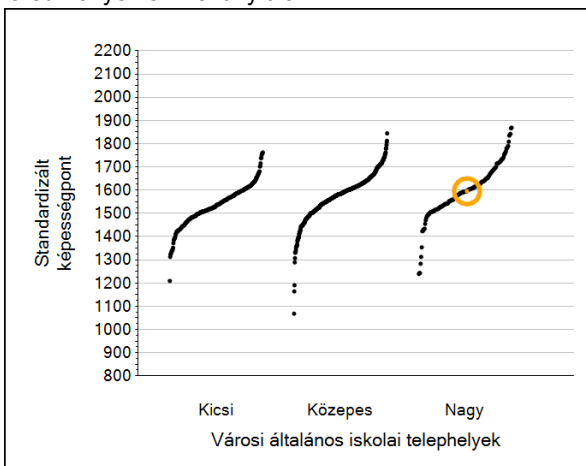
1a

Átlageredmények

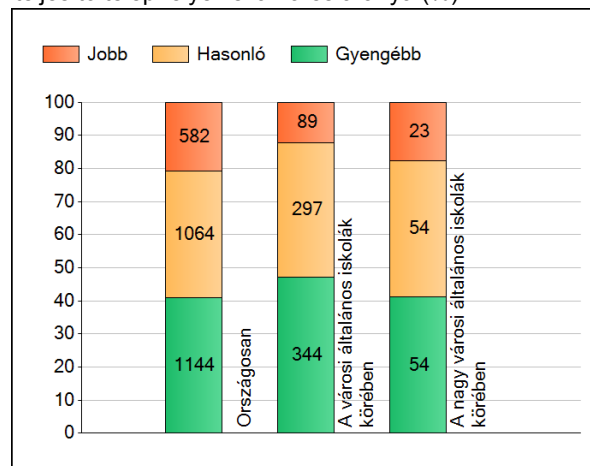
A telephelyek átlageredményeinek összehasonlítása



Az Önök eredményei a városi általános iskolai telephelyek eredményeéhez viszonyítva



A szignifikánsan jobban, hasonlóan, illetve gyengébben teljesítő telephelyek száma és aránya (%)



A tanulók átlageredménye és az átlag megbízhatósági tartománya (konfidencia-intervalluma)

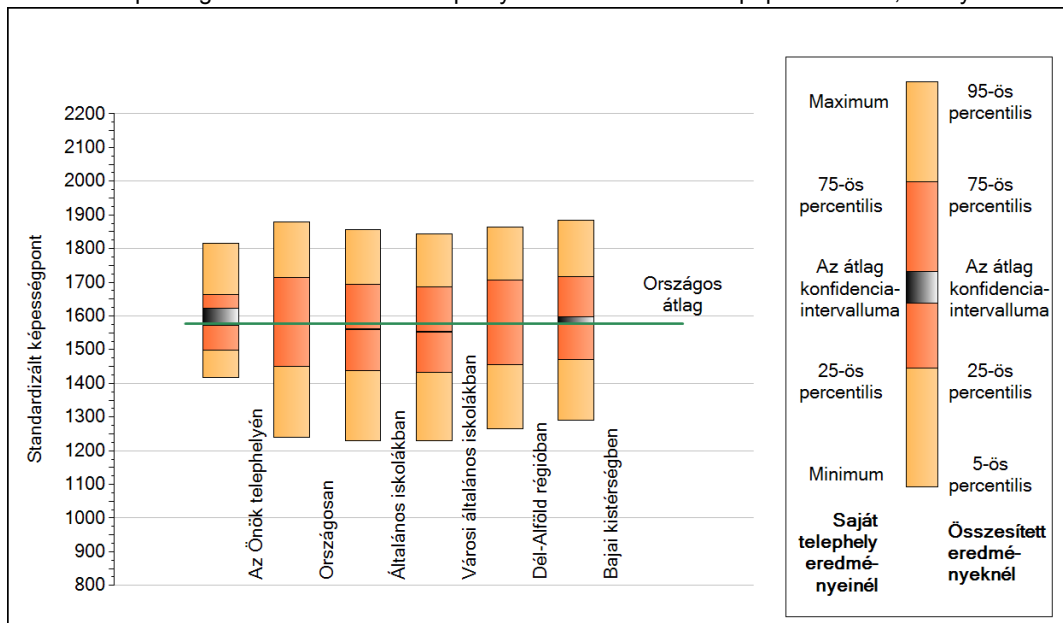
Az Önök telephelyén	1595 (1573;1622)	
Országosan	1577 (1576;1578)	
8 évfolyamos gimnáziumokban	1730 (1726;1733)	
6 évfolyamos gimnáziumokban	1720 (1717;1723)	
Ált. isk.	1561 (1560;1562)	
Községi ált. isk.	1513 (1511;1515)	
Városi ált. isk.	1554 (1552;1555)	
Megyeszékhelyi ált. isk.	1608 (1606;1610)	Kis városok ált. isk.
Budapesti ált. isk.	1628 (1626;1631)	Közepes városok ált. isk.
		Nagy városok ált. isk.
		1523 (1520;1526)
		1564 (1561;1566)
		1577 (1574;1581)

Szövegértés

1b

A képességeloszlás néhány jellemzője

A tanulók képességeloszlása az Önök telephelyén és azokban a részpopulációkban, amelyekbe Önök is tartoznak



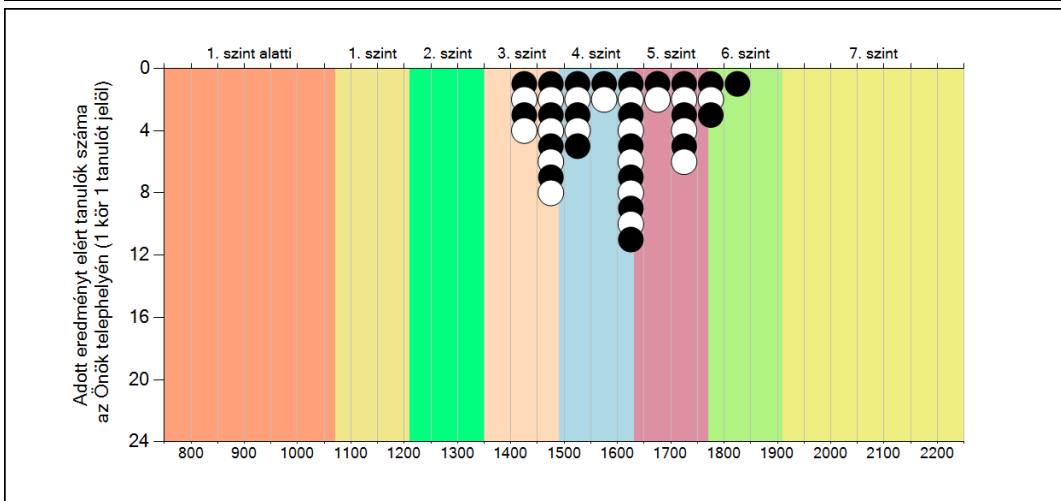
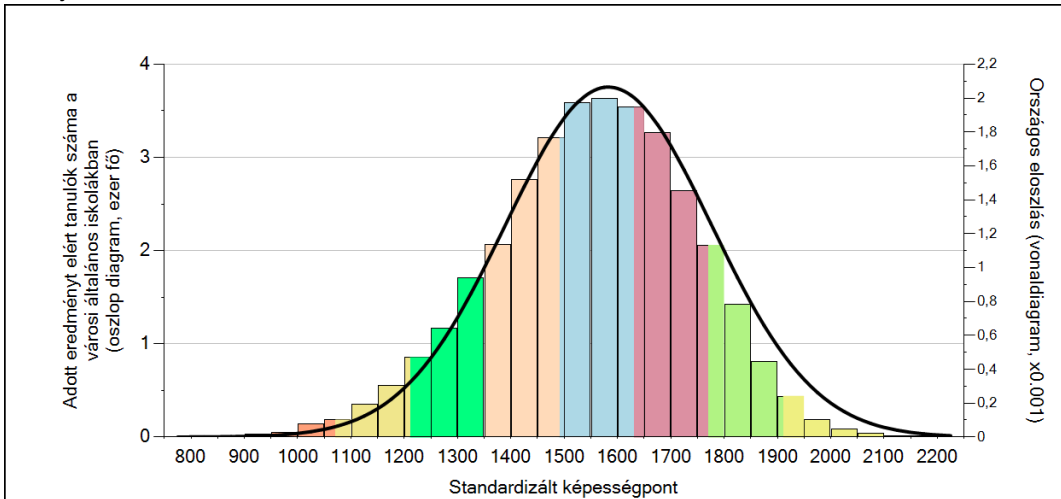
A tanulók képességeloszlása az egyes részpopulációkban

	Min. / 5-ös perc.	25-ös perc.	Átlag (konf. int.)	75-ös perc.	Max. / 95-ös perc.
Az Önök telephelyén	1416	1499	1595 (1573;1622)	1663	1815
Országosan	1239	1451	1577 (1576;1578)	1714	1878
Általános iskolákban	1228	1438	1561 (1560;1562)	1695	1856
Városi általános iskolákban	1230	1432	1554 (1552;1555)	1686	1842
Dél-Alföld régióban	1266	1456	1577 (1575;1580)	1706	1865
Bajai kistérségben	1291	1470	1588 (1578;1596)	1717	1884

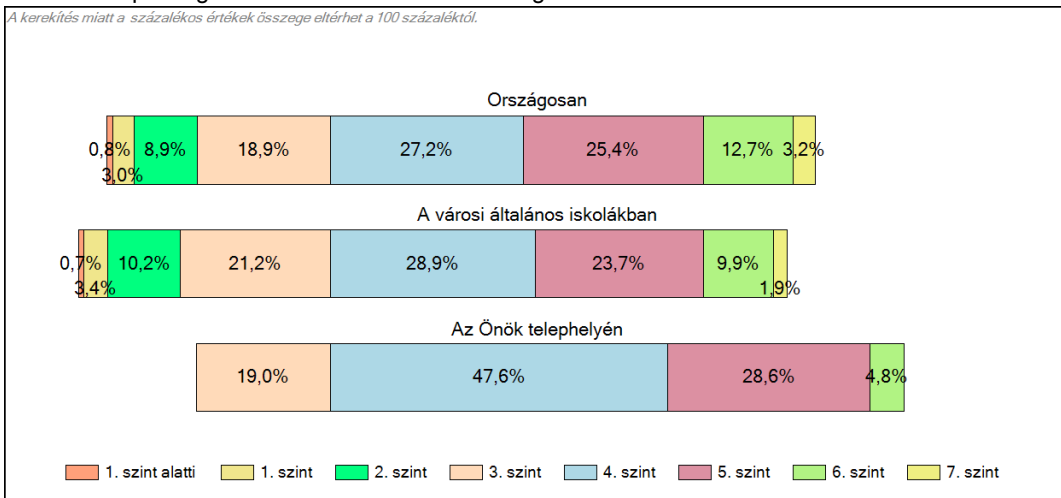
1c

Képességeloszlás

Az országos eloszlás, valamint a tanulók eredményei a városi általános iskolákban és az Önök városi általános iskolájában



A tanulók képességszintek szerinti százalékos megoszlása

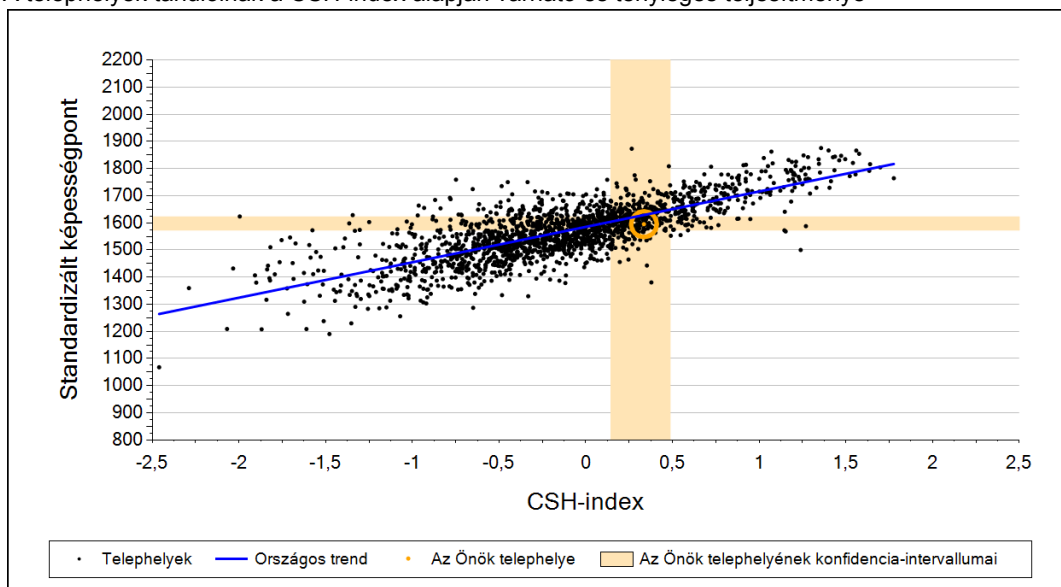


Szövegértés

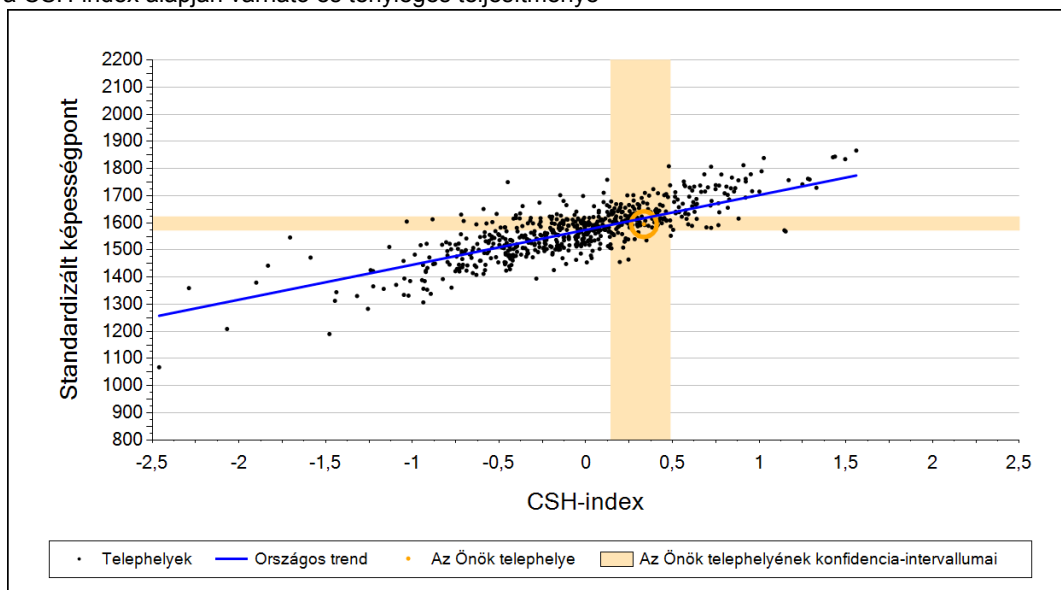
2a

Átlageredmény a CSH-index tükrében*

A telephelyek tanulóinak a CSH-index alapján várható és tényleges teljesítménye



A városi általános iskolai telephelyek tanulóinak a CSH-index alapján várható és tényleges teljesítménye



Telephelyeik eredménye a regressziós becslés alapján várható eredmény tükrében

Telephelyük tényleges eredménye	1595	(1573;1622)
Várható eredmény az összes telephelyre illesztett regressziós egyenes alapján	1629	(a tényleges eredményenél szignifikánsan gyengébb)
Várható eredmény a városi általános iskolai telephelyekre illesztett regressziós egyenes alapján	1617	(a tényleges eredményettől nem különbözik szignifikánsan)

A CSH-index átlagértéke és az átlag megbízhatósági tartománya

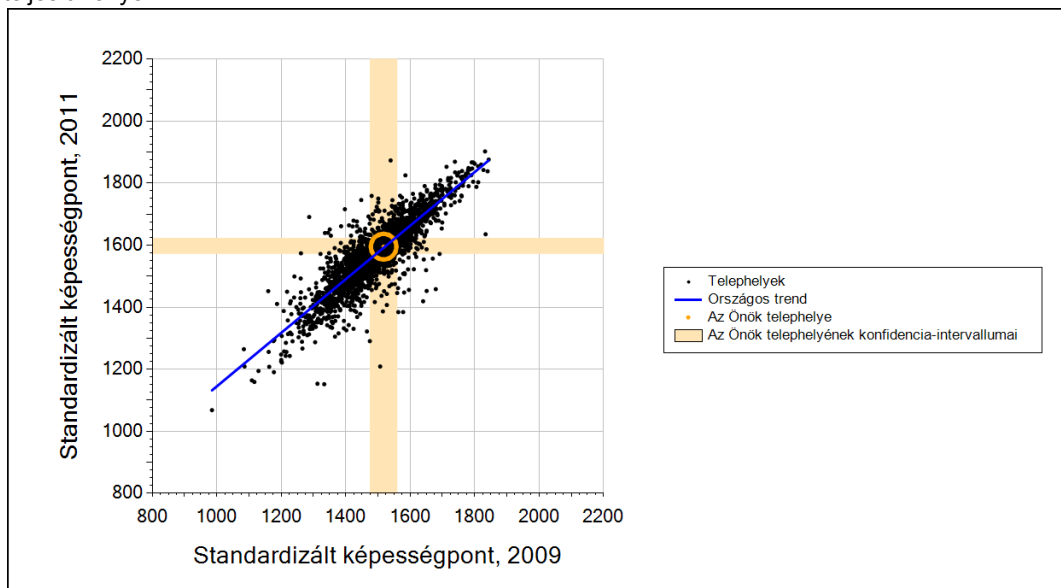
Az Önök telephelyén	0,335	(0,140;0,486)
Országosan	-0,010	(-0,017;-0,005)
Városi általános iskolákban	-0,136	(-0,146;-0,128)

* Csak azok a telephelyek szerepelnek az ábrákon, amelyeken legalább a diákok kétharmadára és legalább tíz tanulóra kiszámítható a CSH-index, és a CSH-indexszel rendelkező diákok átlaga belesik az összes diák képességátlagának konfidencia-intervallumába mindkét felmért terület esetében.

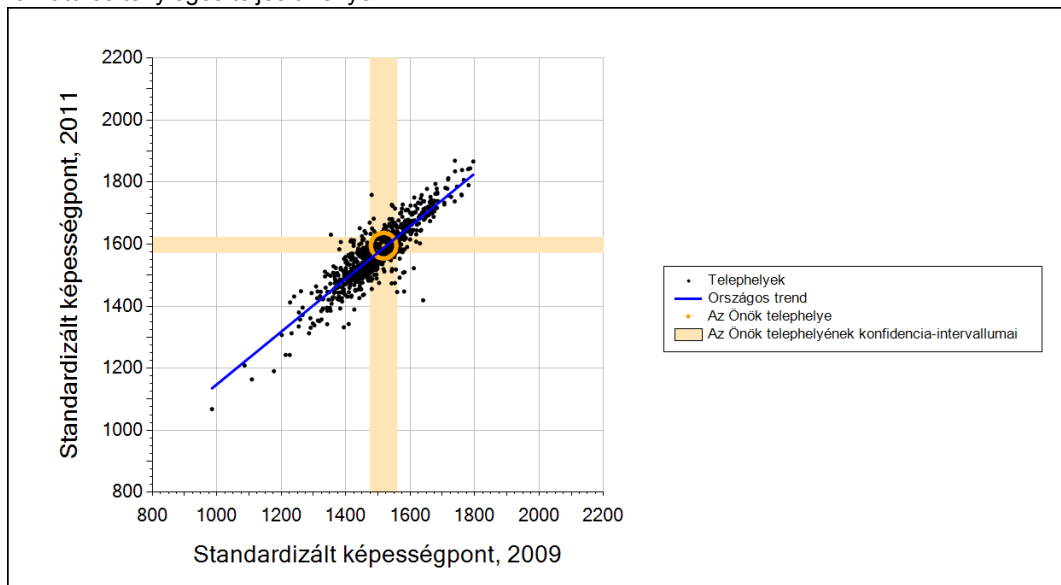
2b

Átlageredmény a tanulók korábbi eredményének tükrében*

A telephely tanulóinak a két évvel korábbi mérésben elért átlageredményük alapján várható és tényleges teljesítménye



A városi általános iskolai telephelyek tanulóinak a két évvel korábbi mérésben elért átlageredményük alapján várható és tényleges teljesítménye



Telephelyeik eredménye a regressziós becslés alapján várható eredmény tükrében

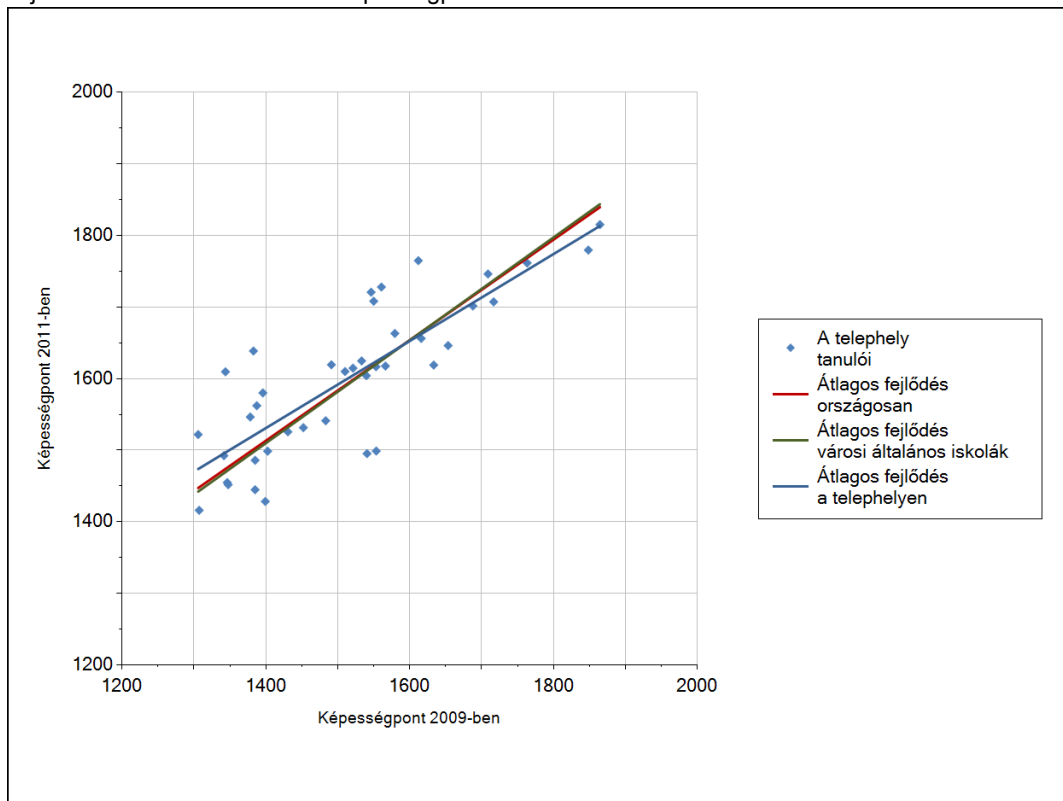
Telephelyük 2011-es eredménye	1595	(1573;1622)
Telephelyük tanulóinak 2009-es átlageredménye	1517	(1476;1559)
Várható eredmény az összes telephelyre illesztett regressziós egyenes alapján	1592	(a tényleges eredmény ettől nem különbözik szignifikánsan)
Várható eredmény a városi általános iskolai telephelyekre illesztett regressziós egyenes alapján	1588	(a tényleges eredmény ettől nem különbözik szignifikánsan)

* Csak azok a telephelyek szerepelnek az ábrán, amelyek esetében legalább a tanulók kétharmada és legalább tíz tanuló megírta a két évvel korábbi mérést, és amelyeken a korábbi eredménnyel rendelkező diákok e mérésbeli átlaga beleesik az összes diák e mérésben elért képességátlagának konfidencia-intervallumába mindkét területen.

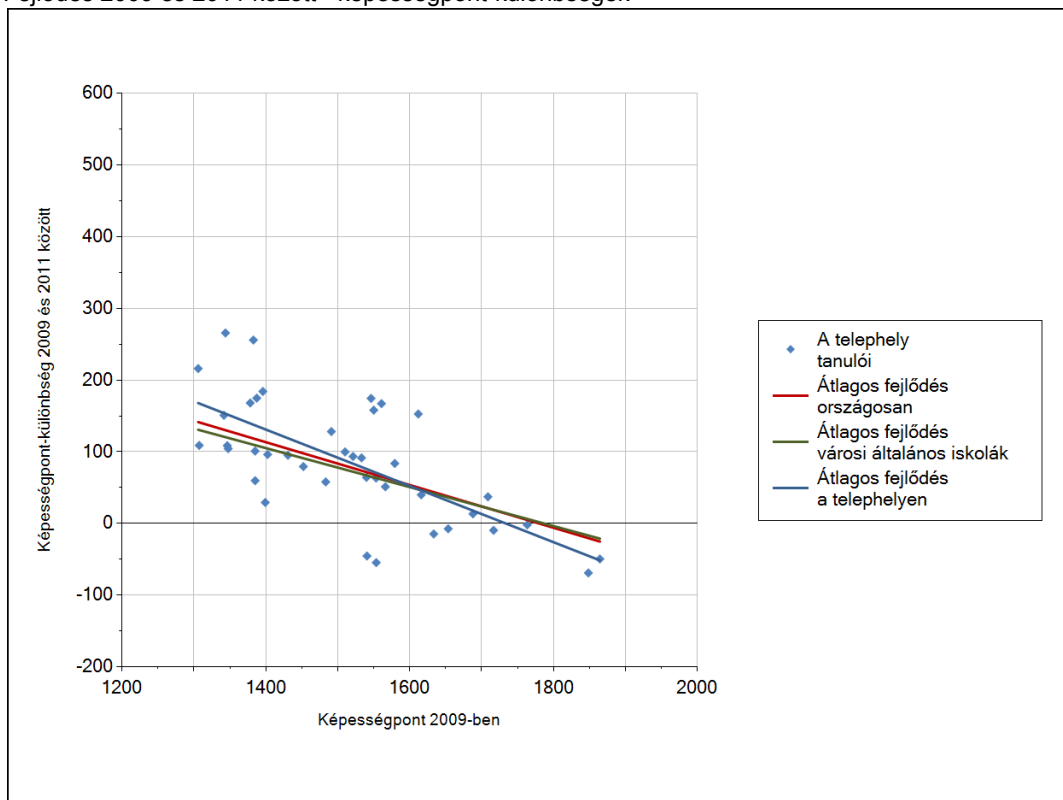
3a

A tanulók fejlődése a telephelyen

Fejlődés 2009 és 2011 között - képességpontok



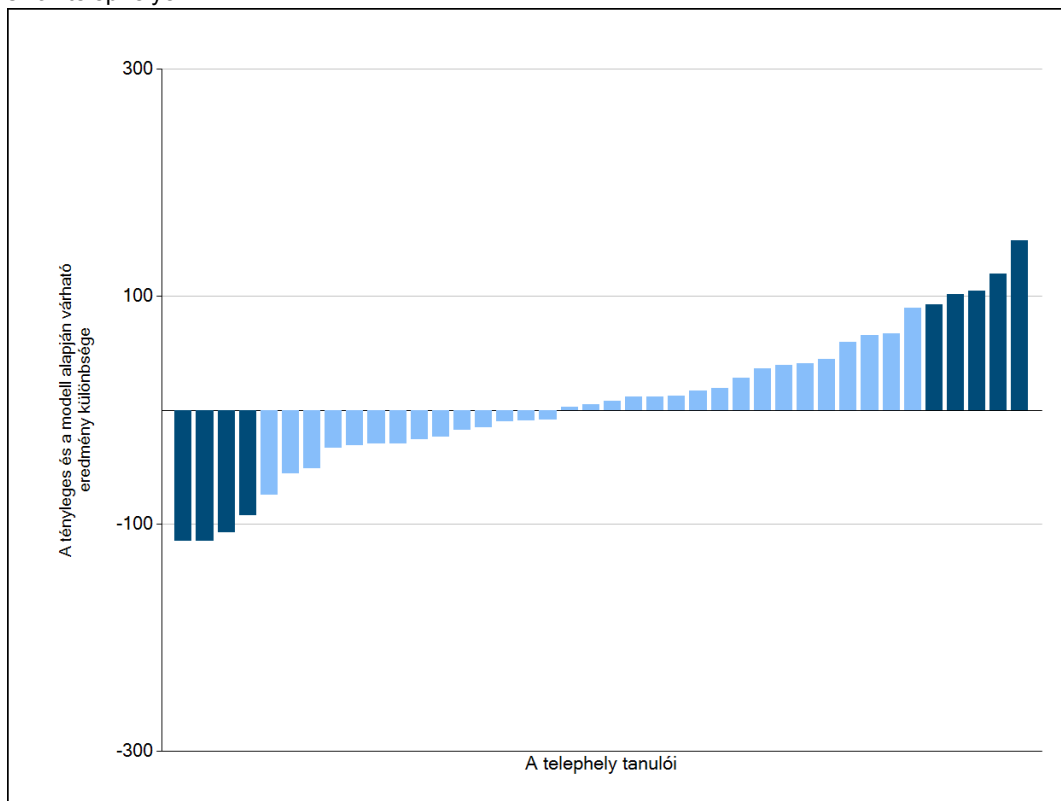
Fejlődés 2009 és 2011 között - képességpont-különbségek



3b

A tanulók egyéni fejlődése a komplex fejlődési modell alapján*

A tanulók tényleges eredménye és a komplex modell alapján becsült, várható eredménye közötti különbségek az Önök telephelyén*



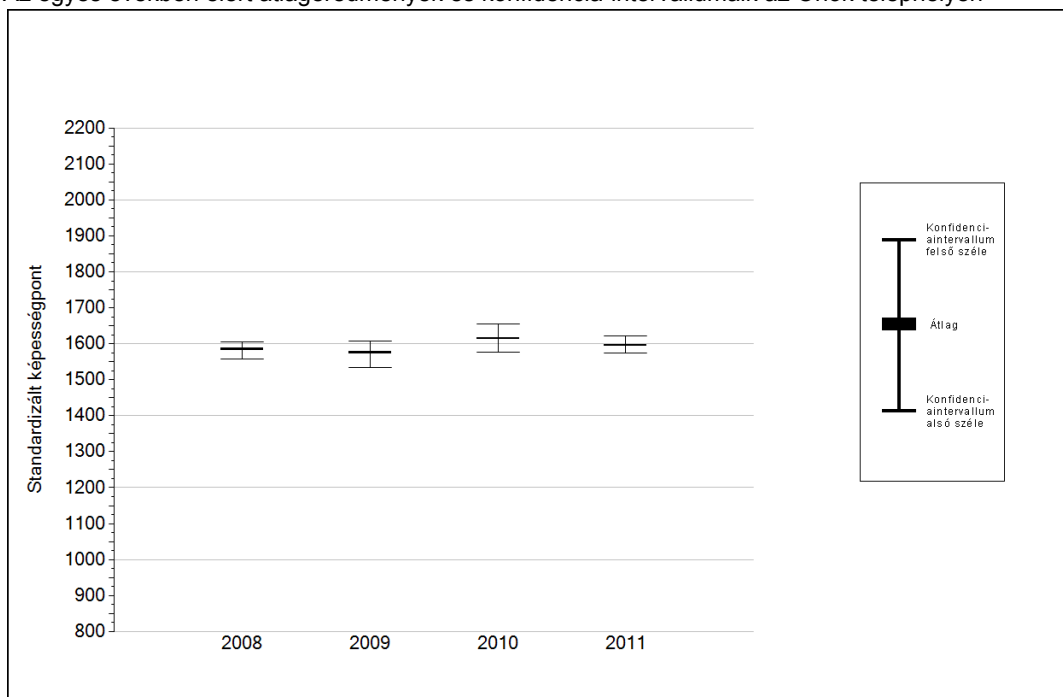
Sötétebb színnel jelöltük, ha a tanuló eredménye szignifikánsan különbözik a komplex fejlődési modell alapján várható eredménytől.




* A komplex fejlődési modellben a tanulók becsült, várható eredményének meghatározásakor a tanuló korábbi eredményei mellett a fejlődést befolyásoló egyéb tényezőket is figyelembe veszünk. Ilyenek pl. a szociális, gazdasági és kulturális háttérét mérő jellemzők, a tanuló neme, az osztály és a telephely tanulóinak két évvel korábbi átlageredménye, valamint a telephely alapvető jellemzői, mint a képzési forma és a település típusa. A becsült érték tehát azt jelképezi, hogy a hasonló családi háttérű, ugyanolyan nemű tanulók, akiknek két évvel korábbi eredménye hasonló volt, emellett 2011-ben hasonló osztályba és telephelyre jártak, átlagosan milyen eredményt értek el a 2011. évi felmérésben. A modellről bővebben az Útmutató a telephelyi jelentés ábráinak értelmezéséhez dokumentumban olvashatnak.




4a

Az átlageredmény alakulása a 8. évfolyamon

Az egyes években elért átlageredmények és konfidencia-intervallumaik az Önök telephelyén



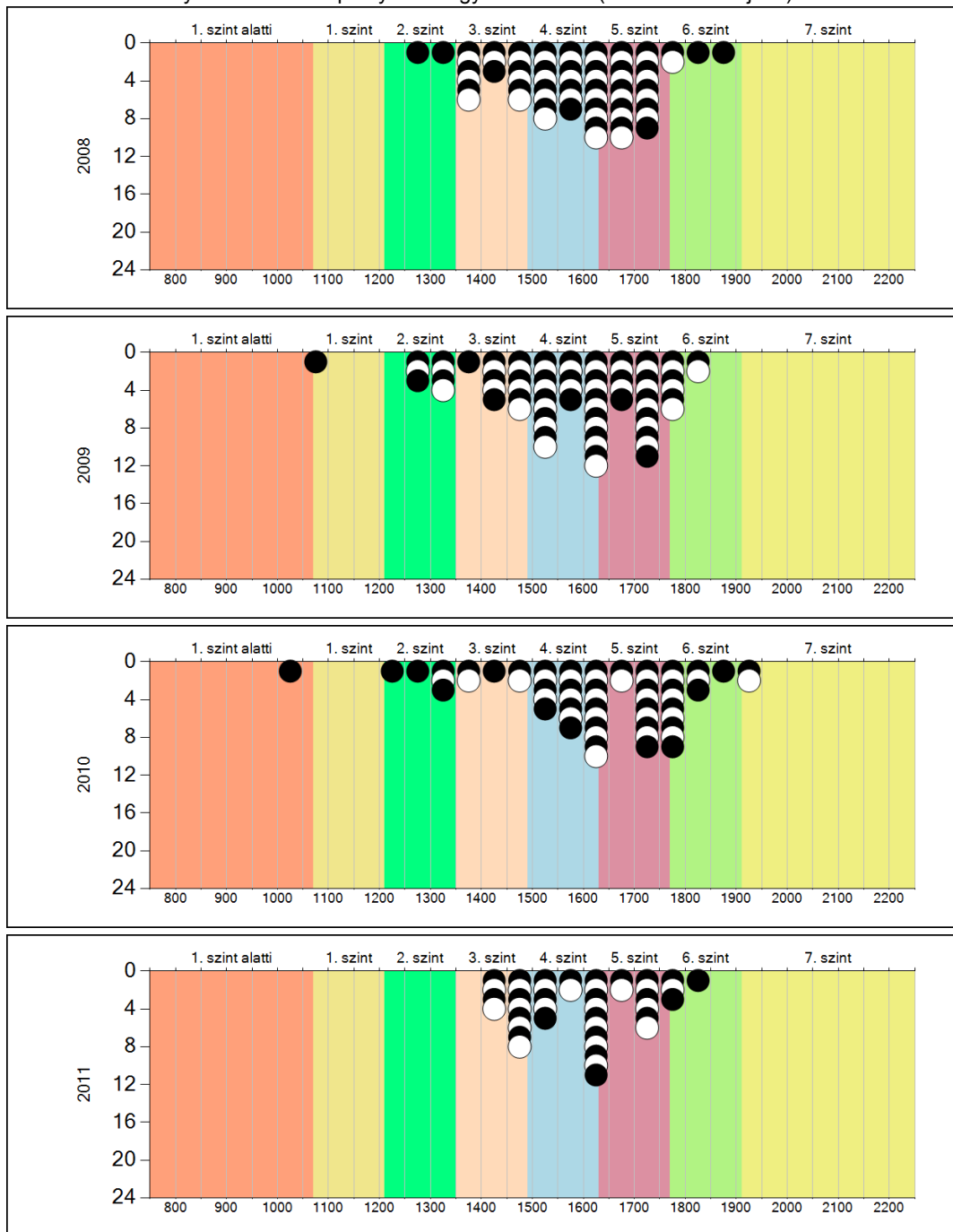
Év	Átlag (konf. int.)	A 2011. évi eredmény és a korábbi évek eredményei közötti különbség (konf.int.)
2011	1595 (1573;1622)	-
2010	1615 (1578;1655) 	-20 (-64;32)
2009	1575 (1535;1608) 	20 (-19;58)
2008	1585 (1557;1606) 	11 (-17;52)

-  A 2011. évi eredmény szignifikánsan magasabb
-  Nincs szignifikáns változás a 2011. évi eredményekben
-  A 2011. évi eredmény szignifikánsan alacsonyabb

4b

A képességeloszlás alakulása a 8. évfolyamon

A tanulók eredményei az Önök telephelyén az egyes években (1 kör 1 tanulót jelöl)

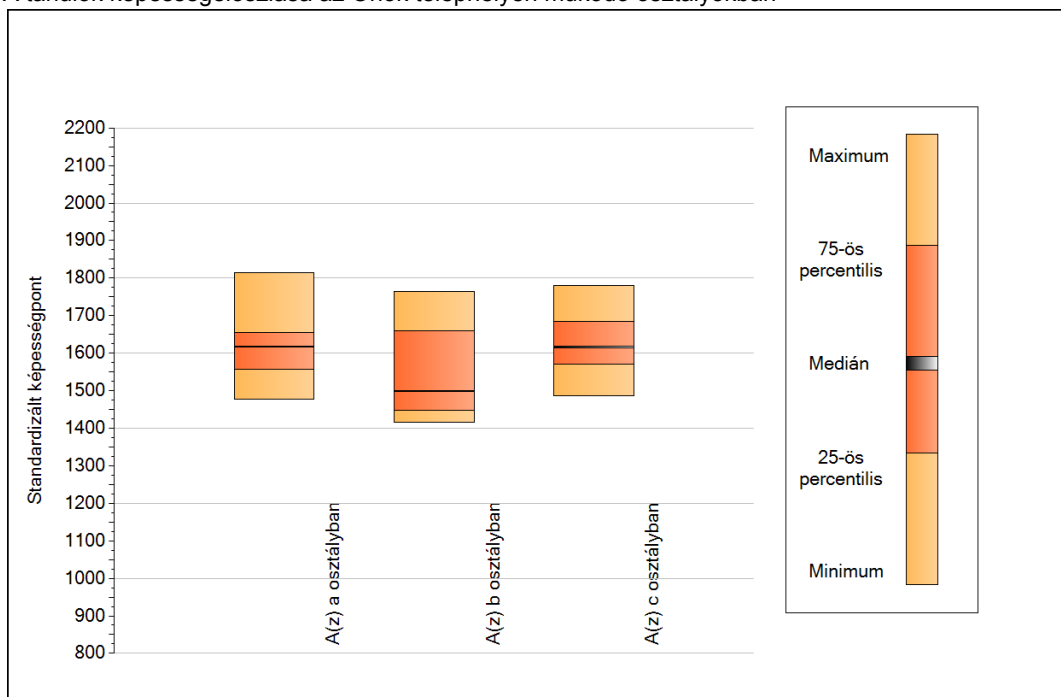


Szövegértés

5a

A képességeloszlás néhány jellemzője osztályonként

A tanulók képességeloszlása az Önök telephelyén működő osztályokban



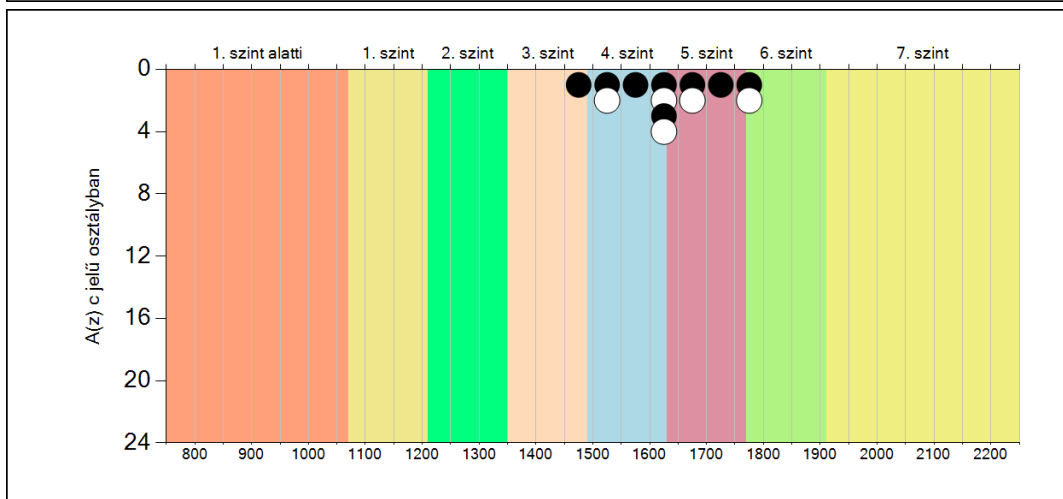
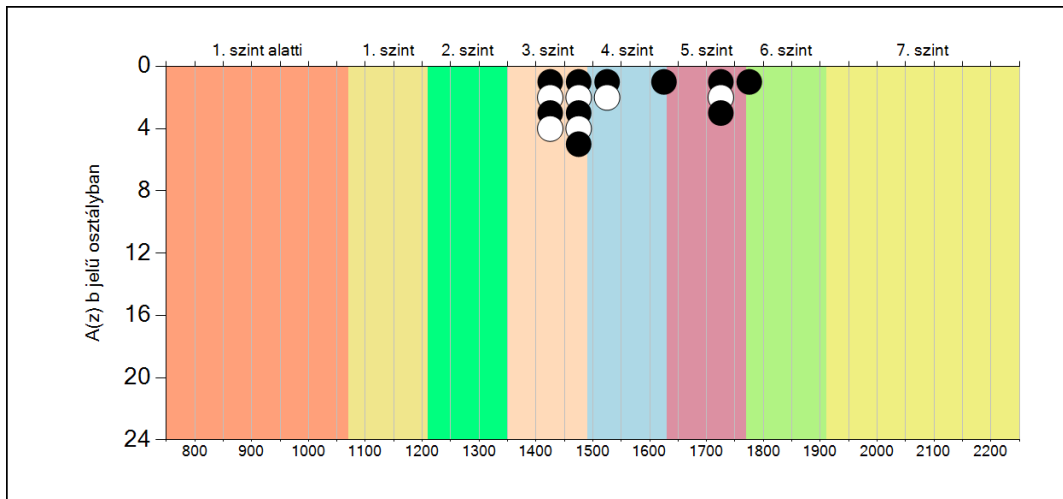
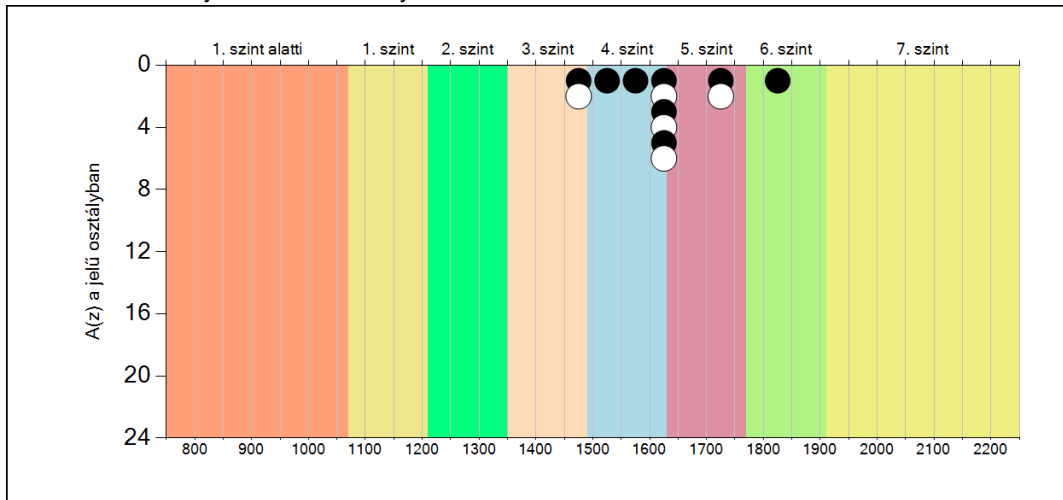
A tanulók képességeloszlása az Önök osztályaiban

	Minimum	25 percent.	Medián	75 percent.	Maximum
A(z) a osztályban	1477	1557	1617	1656	1815
A(z) b osztályban	1416	1448	1499	1660	1765
A(z) c osztályban	1486	1572	1617	1684	1779

5b

A képességeloszlás osztályonként

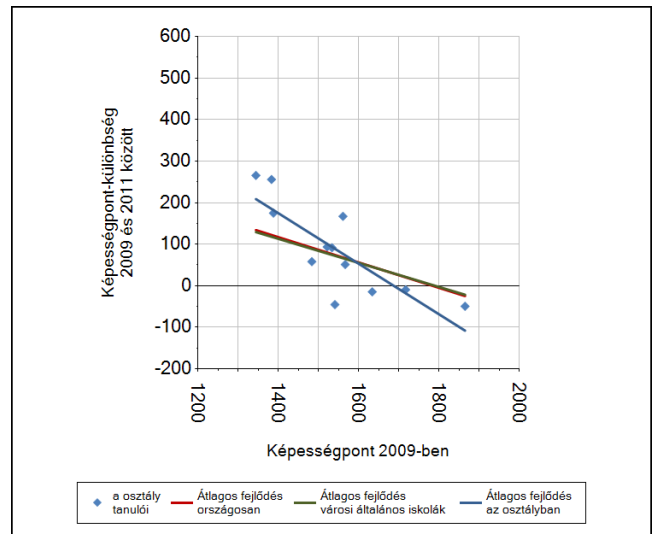
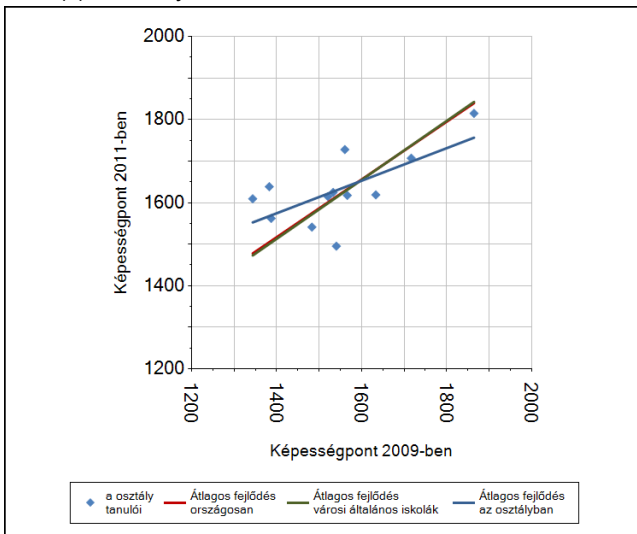
A tanulók eredményei az Önök osztályaiban



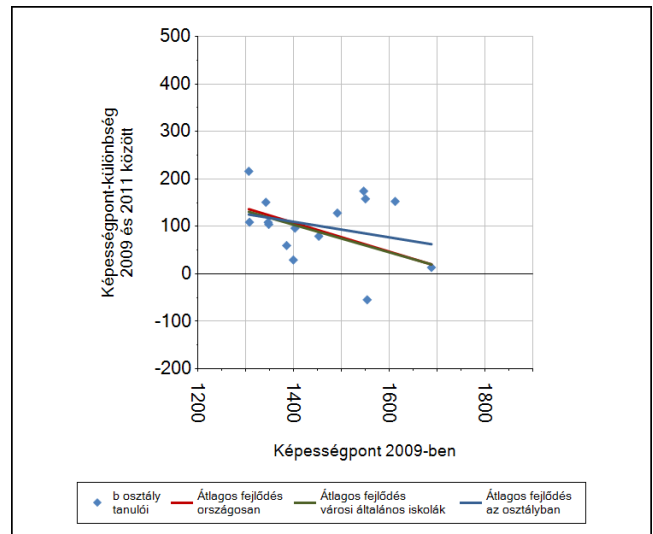
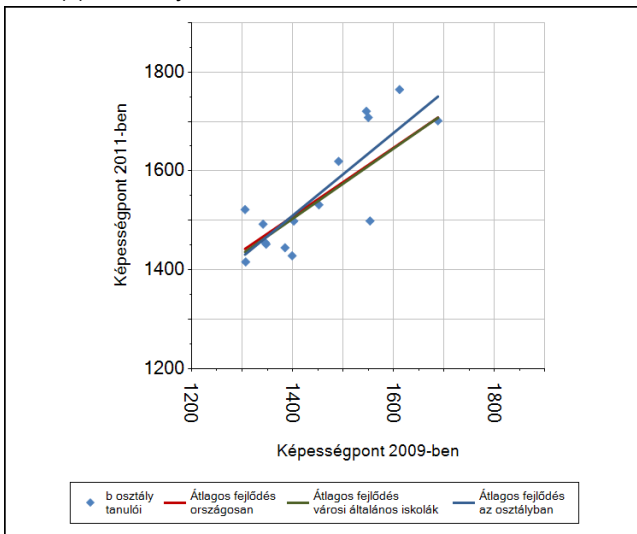
6a

A tanulók fejlődése osztályonként

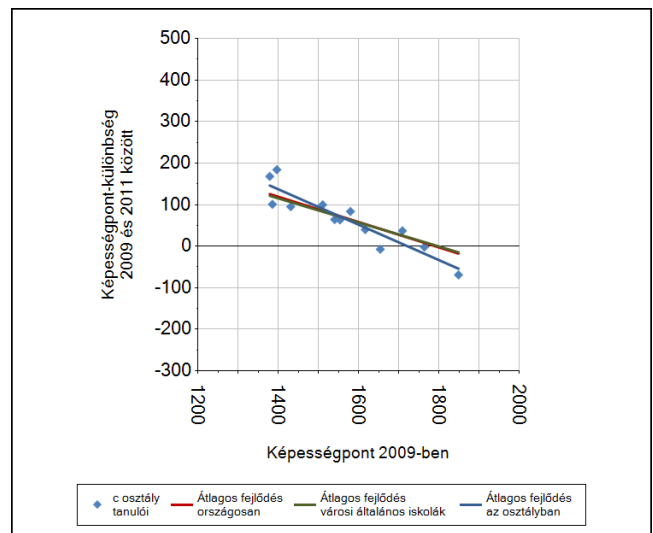
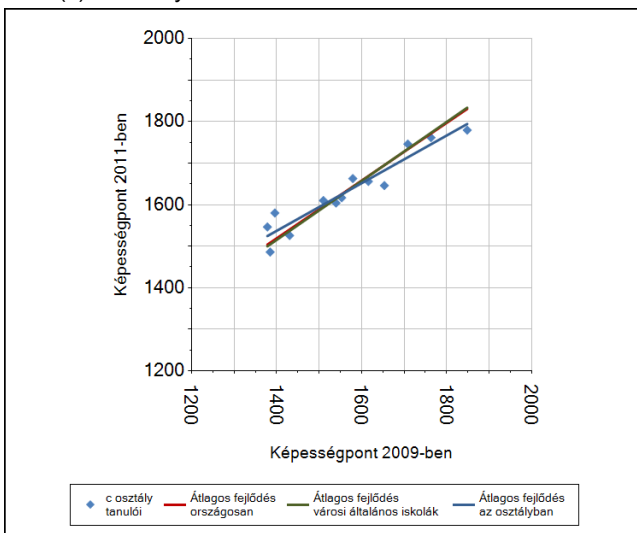
A(z) a osztály tanulói



A(z) b osztály tanulói



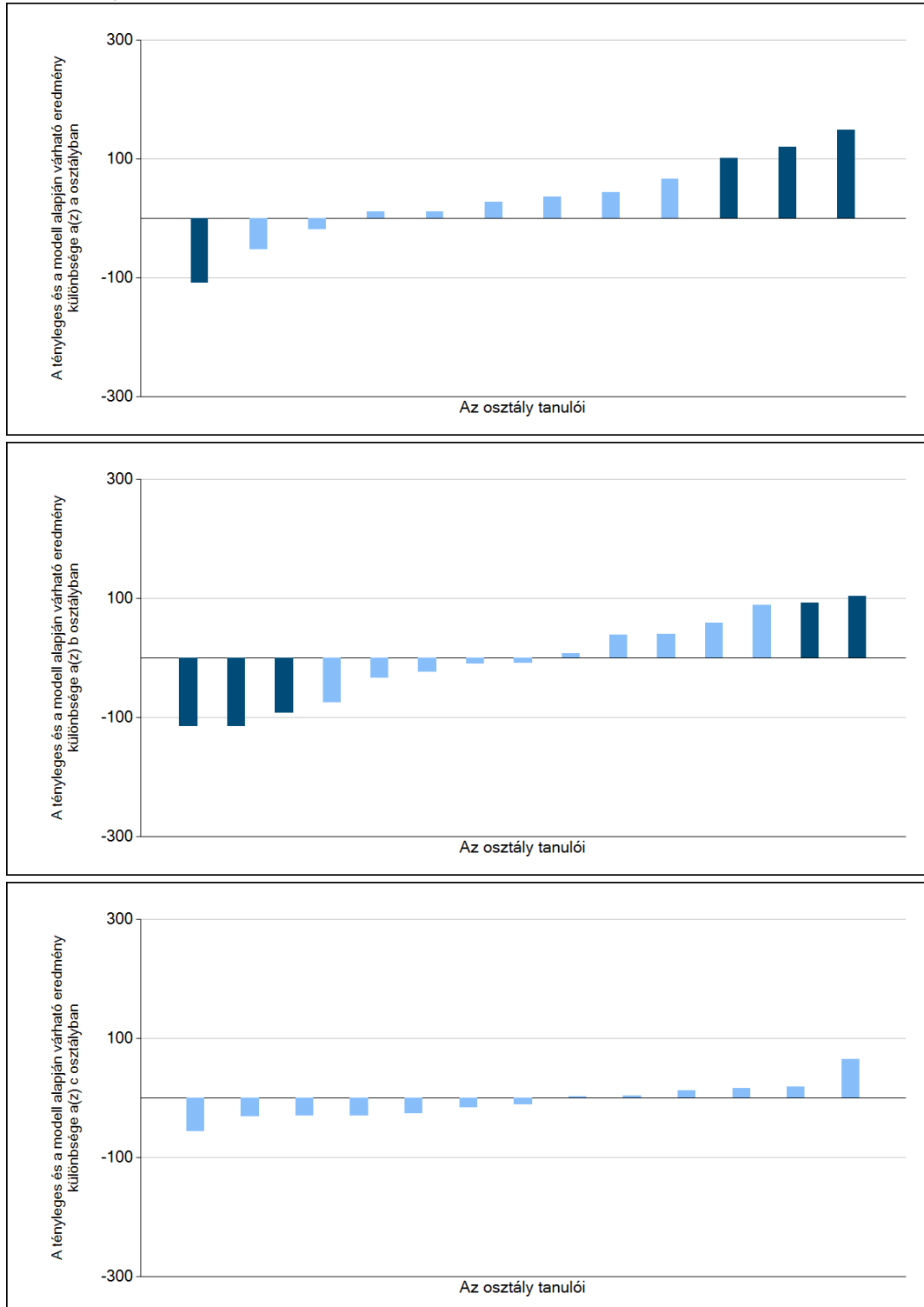
A(z) c osztály tanulói



6b

A tanulók egyéni fejlődése a komplex fejlődési modell alapján osztályonként*

A tanulók tényleges eredménye és a komplex modell alapján becsült, várható eredménye közötti különbségek az Önök osztályaiban



Sötétebb színnel jelöltük, ha a tanuló eredménye szignifikánsan különbözik a komplex fejlődési modell alapján várható eredménytől.

* A komplex fejlődési modellben a tanulók becsült, várható eredményének meghatározásakor a tanuló korábbi eredményei mellett a fejlődést befolyásoló egyéb tényezőket is figyelembe veszünk. Ilyenek pl. a szociális, gazdasági és kulturális háttérét mérő jellemzők, a tanuló neme, az osztály és a telephely tanulóinak két évvel korábbi átlageredménye, valamint a telephely alapvető jellemzői, mint a képzési forma és a település típusa. A becsült érték tehát azt jelképezi, hogy a hasonló családi háttérű, ugyanolyan nemű tanulók, akiknek két évvel korábbi eredménye hasonló volt, emellett 2011-ben hasonló osztályba és telephelyre jártak, átlagosan milyen eredményt értek el a 2011. évi felmérésben. A modelltől bővebben az Útmutató a telephelyi jelentés ábráinak értelmezéséhez dokumentumban olvashatnak.