



FIT-jelentés :: 2010

Telephelyi jelentés

8. évfolyam :: Általános iskola

Eötvös József Főiskola Gyakorló Általános Iskolája

6500 Baja, Bezerédj u. 15.

OM azonosító: 027732

Telephely kódja: 001

Figyelem!

A 2010. évi Országos kompetenciaméréstől kezdődően a szövegértés, illetve a matematika területén **új, évfolyamfüggetlen skálát** vezettünk be, amelyen összehasonlítható módon ábrázolható a 6., a 8. és a 10. évfolyamos tanulók szövegértés, illetve matematika eredménye. Ebben a jelentésben már ezek az új skálák szerepelnek. Az új skálákon - 2008-ig visszamenőleg - a korábbi mérések eredményeit is megjelenítettük.

A mérési azonosító 2008-as bevezetése lehetővé teszi, hogy a 2010. évi méréstől kezdődően a tanulók fejlődése egyénileg követhető legyen. Ezért a 2010. évi jelentések már **a tanulók fejlődését bemutató ábrákat** is tartalmaznak.

A jelentés régi és új ábráinak részletes ismertetése megtalálható a <http://ohkir.gov.hu/okmfitt/> oldal *Segítség* menüpontja alatt, Útmutatók a 2010. évi jelentések ábráinak értelmezéséhez címszóval. Kérjük, annak érdekében, hogy az ábrázolt adatokból helyes következtetéseket tudjon levonni, figyelmesen olvassa el az útmutatók vonatkozó részeit.



Létszámadatok

A telephely létszámadatai az általános iskolai képzéstípusban a 8. évfolyamon

| Osztály neve | Tanulók száma | | | | | | |
|-----------------|---------------|-------------|-------------------|--------------|-------------|-----------------------------|-------------------------|
| | Összesen | SNI tanulók | Mentesült tanulók | BTMN tanulók | HHH tanulók | Jelentésre jogosult tanulók | A jelentésben szereplők |
| a | 23 | 1 | 1 | 1 | 0 | 22 | 18 |
| b | 22 | 1 | 0 | 0 | 0 | 21 | 21 |
| c | 22 | 0 | 0 | 1 | 0 | 22 | 20 |
| Összesen | 67 | 2 | 1 | 2 | 0 | 65 | 59 |

A korábbi mérésekben eredménnyel rendelkezőkre vonatkozó létszámadatok

| Osztály neve | Tanulók száma | |
|-----------------|---|---|
| | Ebben a jelentésben szereplők (előző táblázat utolsó oszlopa) | Ebből a 2008-as mérésben eredménnyel rendelkeznek |
| a | 18 | 16 |
| b | 21 | 21 |
| c | 20 | 20 |
| Összesen | 59 | 57 |

A Tanulói háttérkérdőívre és a családháttér-indexre vonatkozó létszámadatok

| Osztály neve | Tanulók száma | | |
|-----------------|---------------|------------------------------|----------------|
| | Összesen | Tanulói kérdőívet kitöltötte | Van CSH-indexe |
| a | 23 | 16 | 14 |
| b | 22 | 22 | 20 |
| c | 22 | 20 | 19 |
| Összesen | 67 | 58 | 53 |

A sajátos nevelési igényű vagy problémákkal küzdő tanulók adatai

| Sajátos nevelési igény típusa | Tanulók száma | |
|--|------------------|-----------------------------------|
| | SNI/BTMN tanulók | Mentesültek a teszt megírása alól |
| Testi, érzékszervi vagy beszéd fogyatékos tanulók | 0 | 0 |
| Enyhe vagy közép súlyos értelmi fogyatékos vagy autista tanulók | 0 | 0 |
| A megismerő funkciók vagy a viselkedés fejlődésének (organikus okra visszavezethető vagy vissza nem vezethető) tartós és súlyos rendellenességével küzdő tanulók | 2 | 0 |
| Beilleszkedési, tanulási vagy magatartási nehézségekkel küzdő tanulók | 2 | 0 |
| Összesen | 4 | 0 |

A mentesülő tanulók adatai

| A mentesség oka | Tanulók száma |
|---|---------------|
| SNI tanuló | 0 |
| Ideiglenes sérülés miatt mentesített tanuló | 1 |
| Nyelvi szempontból mentesíthető tanuló | 0 |
| Összesen | 1 |

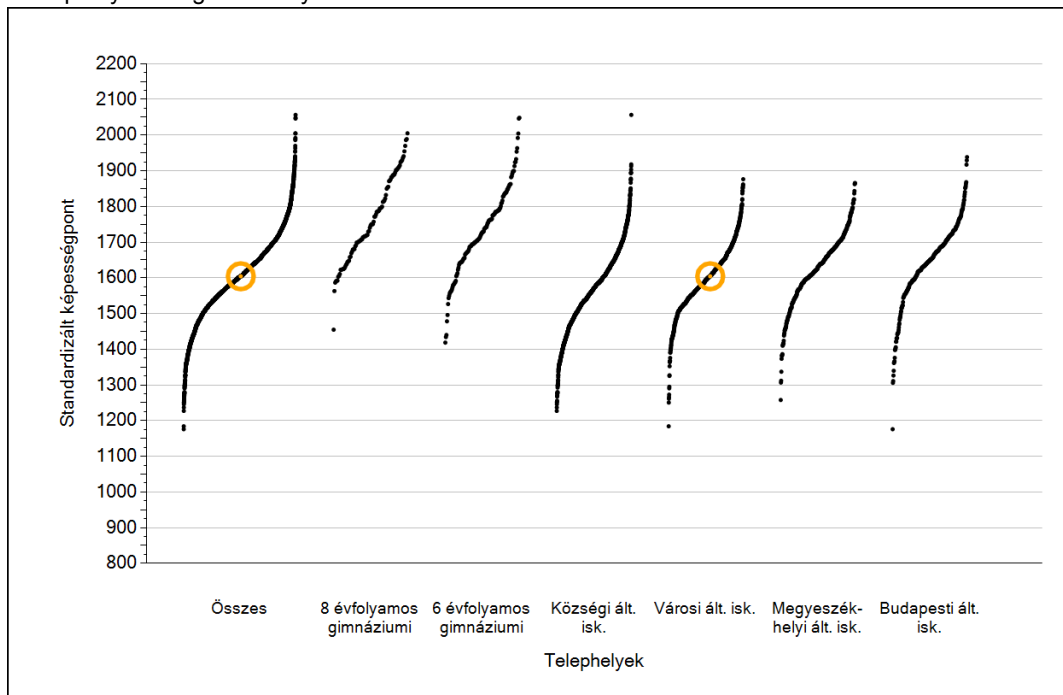


Matematika

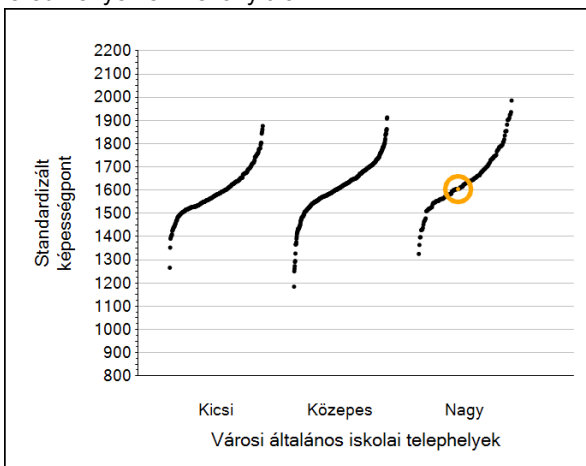
1a

Átlageredmények

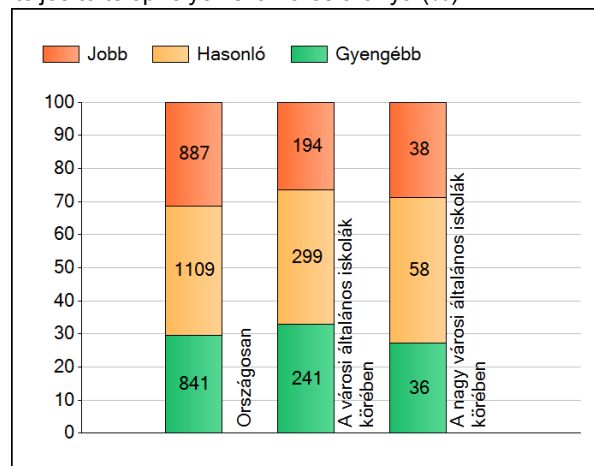
A telephelyek átlageredményeinek összehasonlítása



Az Önök eredményei a városi általános iskolai telephelyek eredményeéhez viszonyítva



A szignifikánsan jobban, hasonlóan, illetve gyengébben teljesítő telephelyek száma és aránya (%)



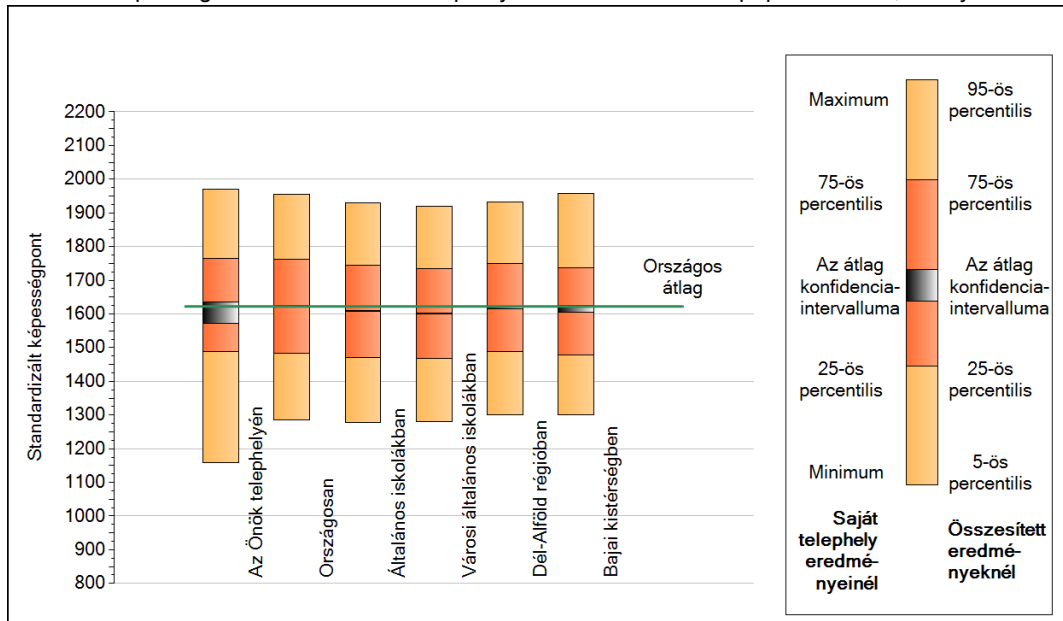
A tanulók átlageredménye és az átlag megbízhatósági tartománya (konfidencia-intervalluma)

| | | |
|-----------------------------|-------------------------|---------------------------|
| Az Önök telephelyén | 1604 (1573;1635) | |
| Országosan | 1622 (1622;1623) | |
| 8 évfolyamos gimnáziumokban | 1774 (1770;1777) | |
| 6 évfolyamos gimnáziumokban | 1755 (1751;1758) | |
| Ált. isk. | 1608 (1607;1608) | |
| Községi ált. isk. | 1572 (1571;1574) | |
| Városi ált. isk. | 1601 (1600;1602) | Kis városok ált. isk. |
| Megyeszékhelyi ált. isk. | 1647 (1645;1649) | Közepes városok ált. isk. |
| Budapesti ált. isk. | 1653 (1650;1655) | Nagy városok ált. isk. |
| | | 1585 (1583;1587) |
| | | 1605 (1603;1607) |
| | | 1615 (1613;1618) |

1b

A képességeloszlás néhány jellemzője

A tanulók képességeloszlása az Önök telephelyén és azokban a részpopulációkban, amelyekbe Önök is tartoznak



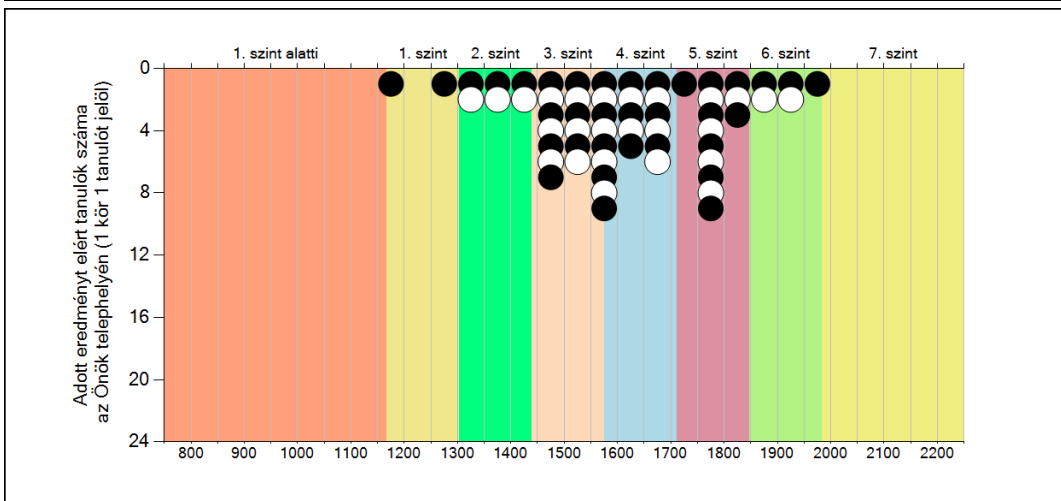
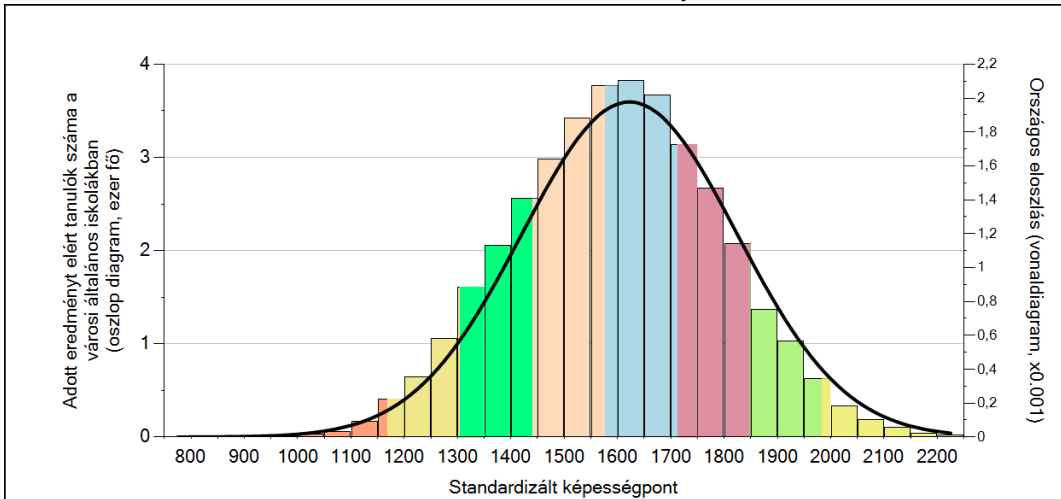
A tanulók képességeloszlása az egyes részpopulációkban

| | Min. / 5-ös perc. | 25-ös perc. | Átlag (konf. int.) | 75-ös perc. | Max. / 95-ös perc. |
|-----------------------------|-------------------|-------------|--------------------|-------------|--------------------|
| Az Önök telephelyén | 1160 | 1488 | 1604 (1573;1635) | 1765 | 1970 |
| Országosan | 1285 | 1483 | 1622 (1622;1623) | 1761 | 1955 |
| Általános iskolákban | 1277 | 1471 | 1608 (1607;1608) | 1744 | 1930 |
| Városi általános iskolákban | 1281 | 1467 | 1601 (1600;1602) | 1734 | 1919 |
| Dél-Alföld régióban | 1301 | 1487 | 1618 (1616;1620) | 1750 | 1932 |
| Bajai kistérségben | 1300 | 1478 | 1614 (1605;1624) | 1737 | 1957 |

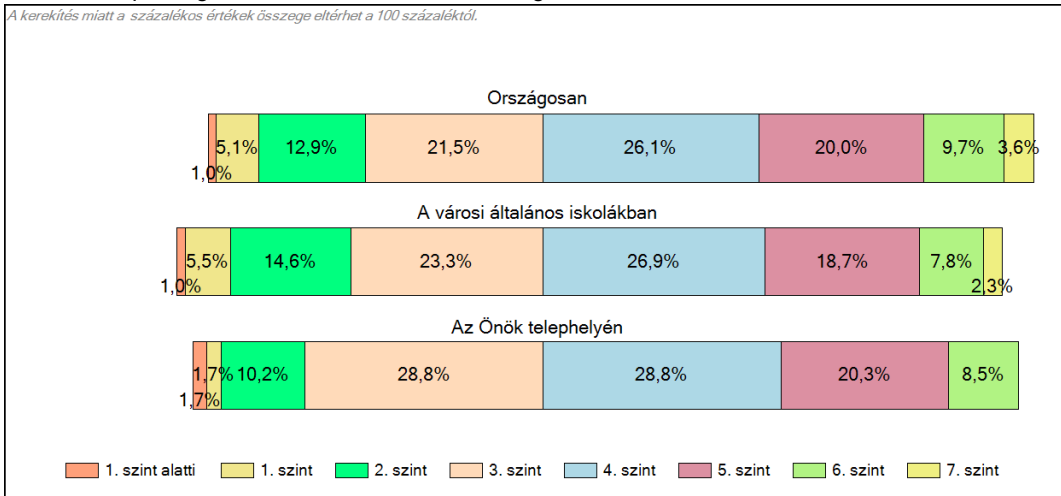
1c

Képességeloszlás

Az országos eloszlás, valamint a tanulók eredményei a városi általános iskolákban és az Önök városi általános iskolájában



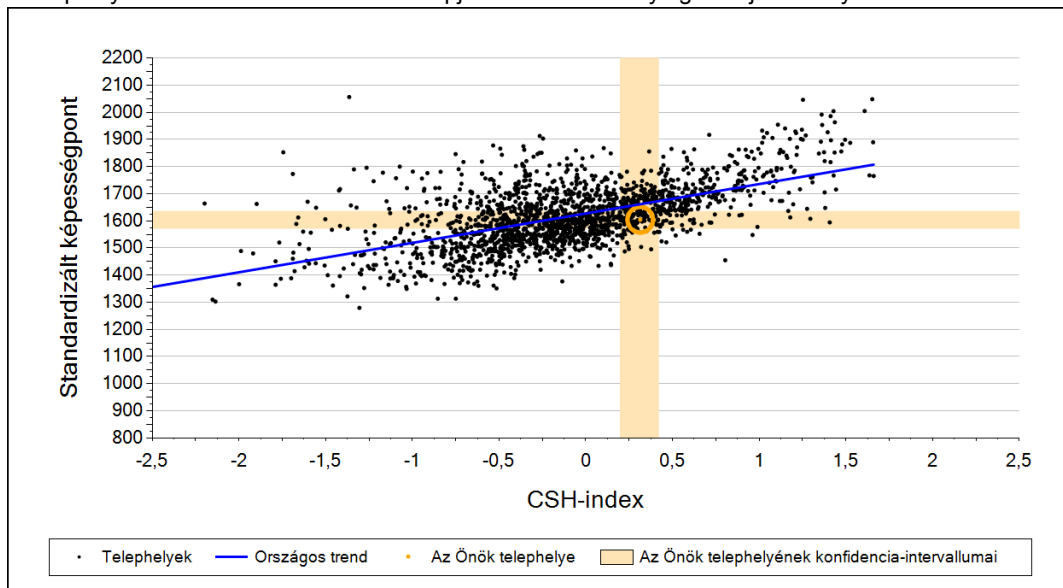
A tanulók képességszintek szerinti százalékos megoszlása



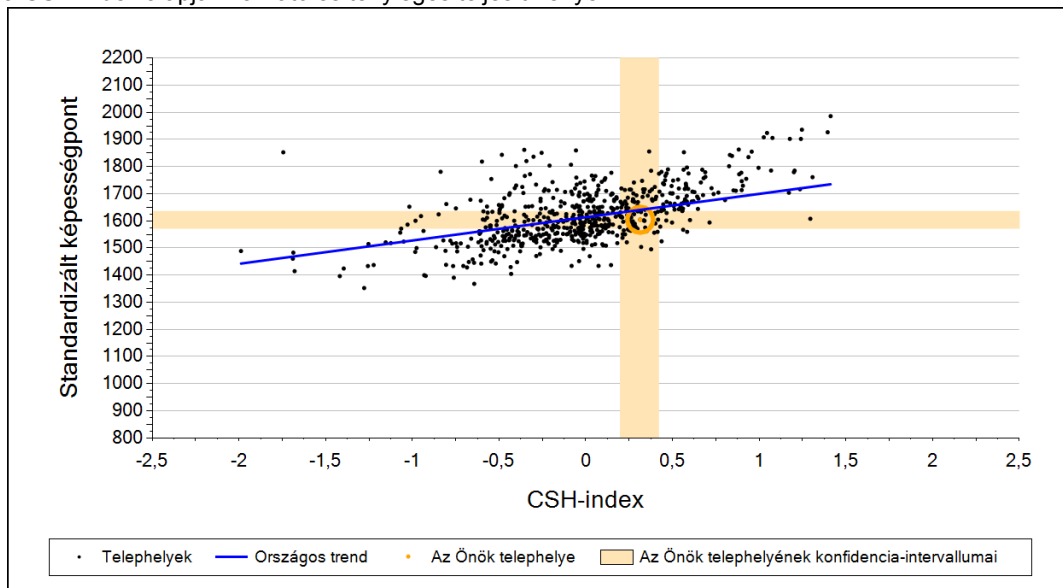
2a

Átlageredmény a CSH-index tükrében*

A telephelyek tanulóinak a CSH-index alapján várható és tényleges teljesítménye



A városi általános iskolai telephelyek tanulóinak a CSH-index alapján várható és tényleges teljesítménye



Telephelyeik eredménye a regressziós becslés alapján várható eredmény tükrében

| | | |
|--|------|--|
| Telephelyük tényleges eredménye | 1604 | (1573;1635) |
| Várható eredmény az összes telephelyre illesztett regressziós egyenes alapján | 1661 | (a tényleges eredményénél szignifikánsan gyengébb) |
| Várható eredmény a városi telephelyekre illesztett regressziós egyenes alapján | 1641 | (a tényleges eredményétől nem különbözik szignifikánsan) |

A CSH-index átlagértéke és az átlag megbízhatósági tartománya

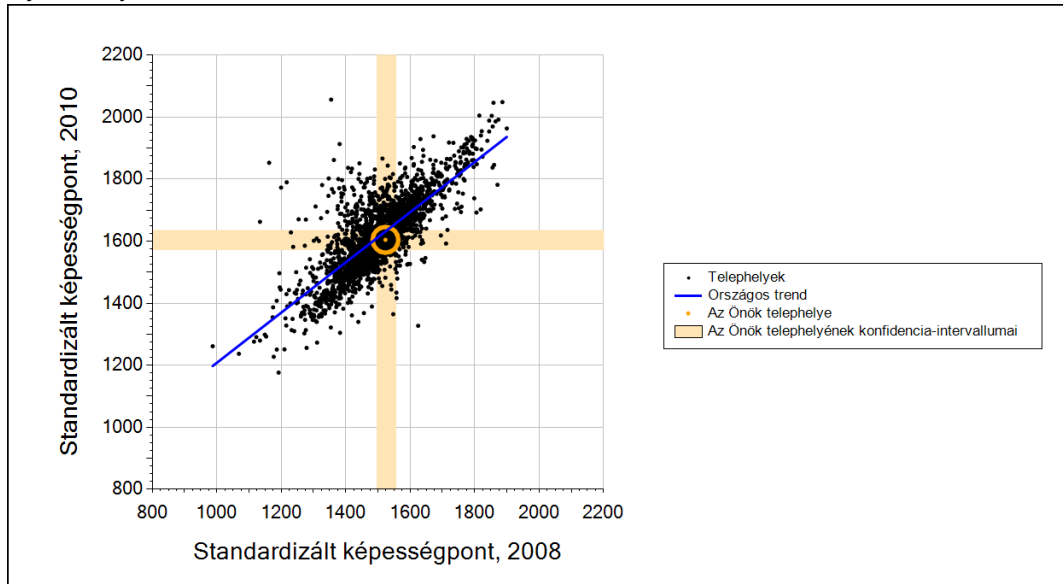
| | | |
|-----------------------------|--------|-----------------|
| Az Önök telephelyén | 0,314 | (0,198;0,420) |
| Országosan | 0,000 | (-0,006;0,004) |
| Városi általános iskolákban | -0,109 | (-0,117;-0,101) |

* Csak azok a telephelyek szerepelnek az ábrákon, amelyeken legalább a diákok kétharmadára kiszámítható a CSH-index, és a CSH-indexszel rendelkező diákok átlaga beleesik az összes diák képességátlagának konfidencia-intervallumába mindkét felmért terület esetében.

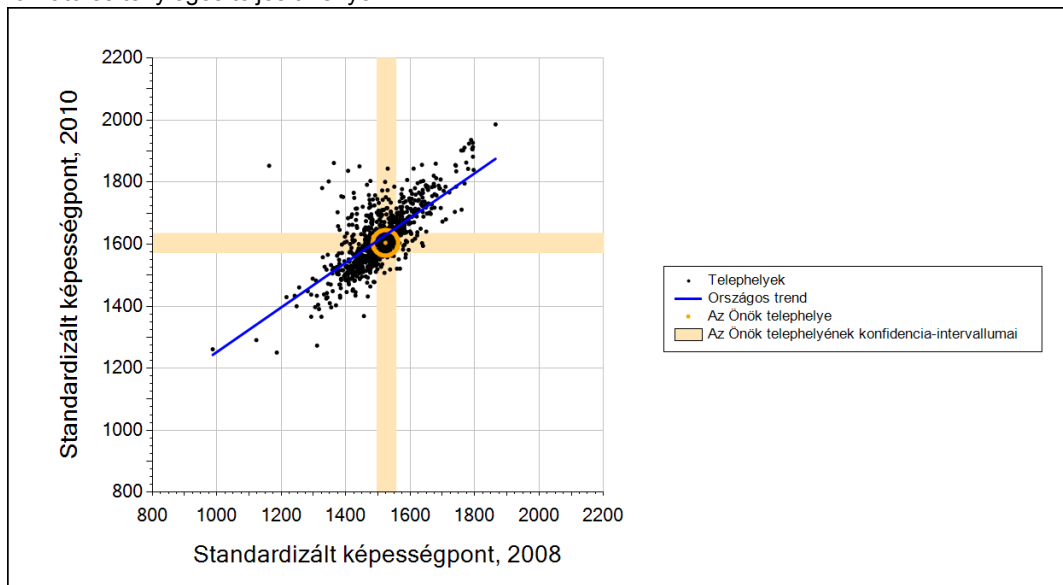
2b

Átlageredmény a tanulók korábbi eredményének tükrében*

A telephely tanulóinak a két évvel korábbi mérésben elért átlageredményük alapján várható és tényleges teljesítménye



A városi általános iskolai telephelyek tanulóinak a két évvel korábbi mérésben elért átlageredményük alapján várható és tényleges teljesítménye



Telephelyeik eredménye a regressziós becslés alapján várható eredmény tükrében

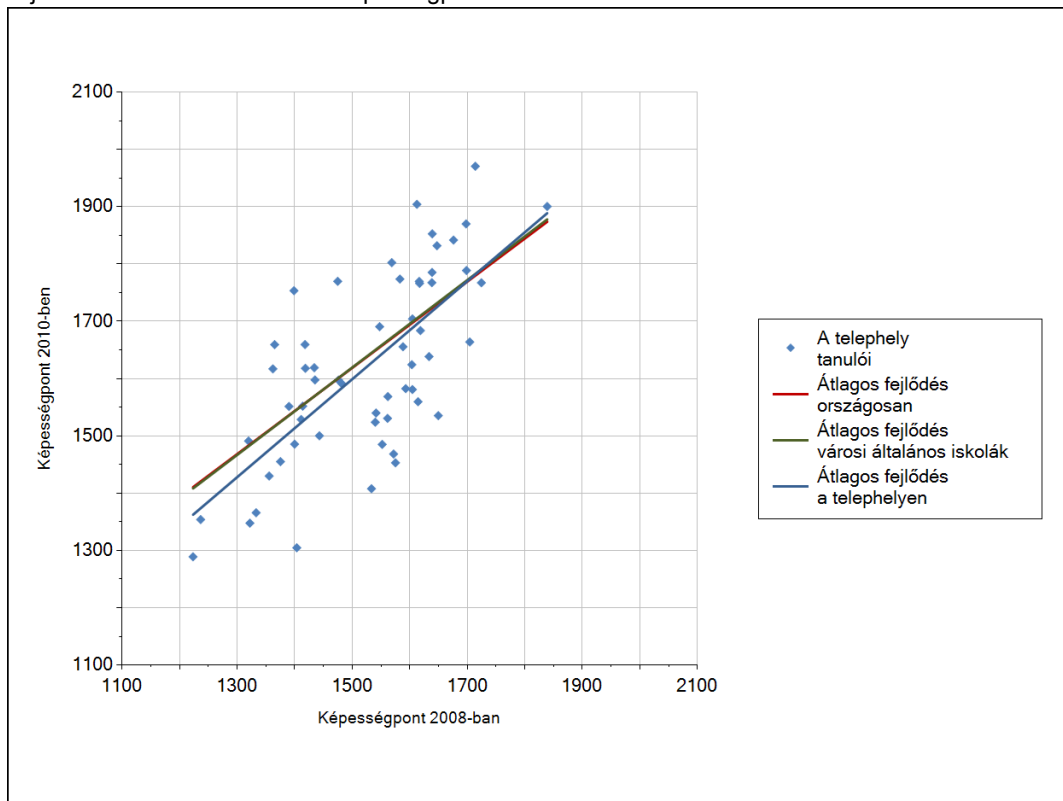
| | | |
|--|------|--|
| Telephelyük 2010-es eredménye | 1604 | (1573;1635) |
| Telephelyük tanulóinak 2008-as átlageredménye | 1523 | (1497;1556) |
| Várható eredmény az összes telephelyre illesztett regressziós egyenes alapján | 1631 | (a tényleges eredmény ettől nem különbözik szignifikánsan) |
| Várható eredmény a városi telephelyekre illesztett regressziós egyenes alapján | 1629 | (a tényleges eredmény ettől nem különbözik szignifikánsan) |

* Csak azok a telephelyek szerepelnek az ábrán, amelyek esetében legalább a tanulók kétharmada és legalább tíz tanuló megírta a két évvel korábbi mérést, és amelyeken a korábbi eredménnyel rendelkező diákok e mérésbeli átlaga beleesik az összes diák e mérésben elért képességátlagának konfidencia-intervallumába mindkét területen.

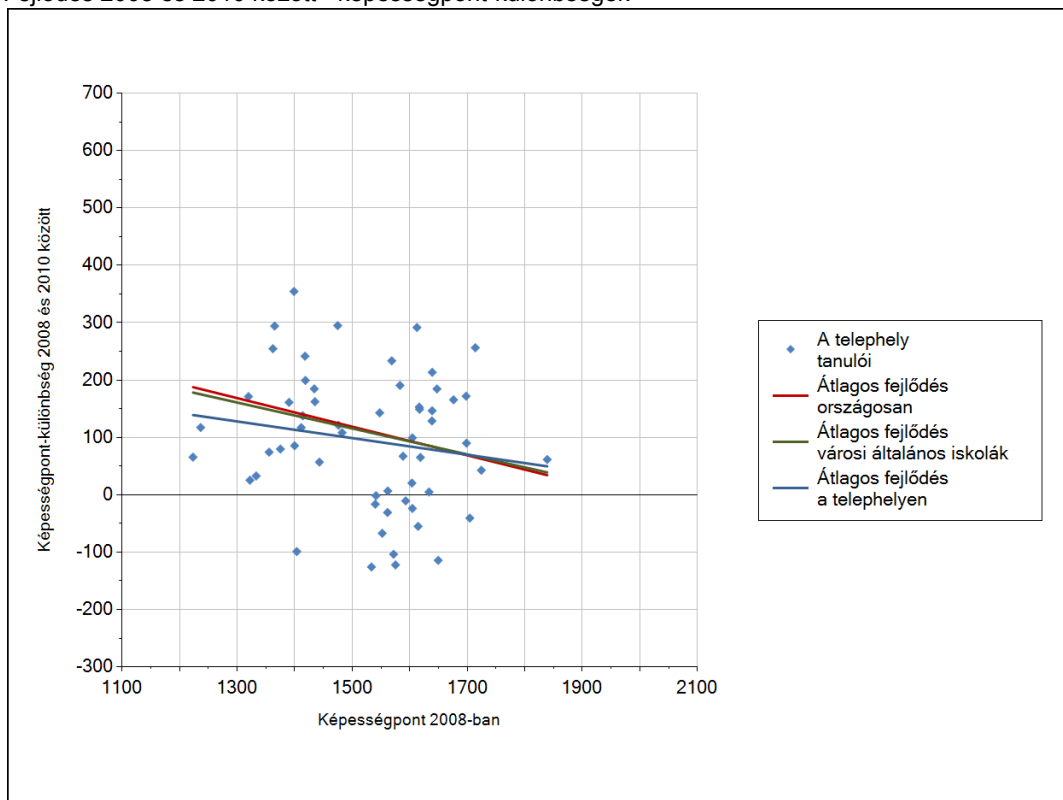
3a

A tanulók fejlődése a telephelyen

Fejlődés 2008 és 2010 között - képességpontok



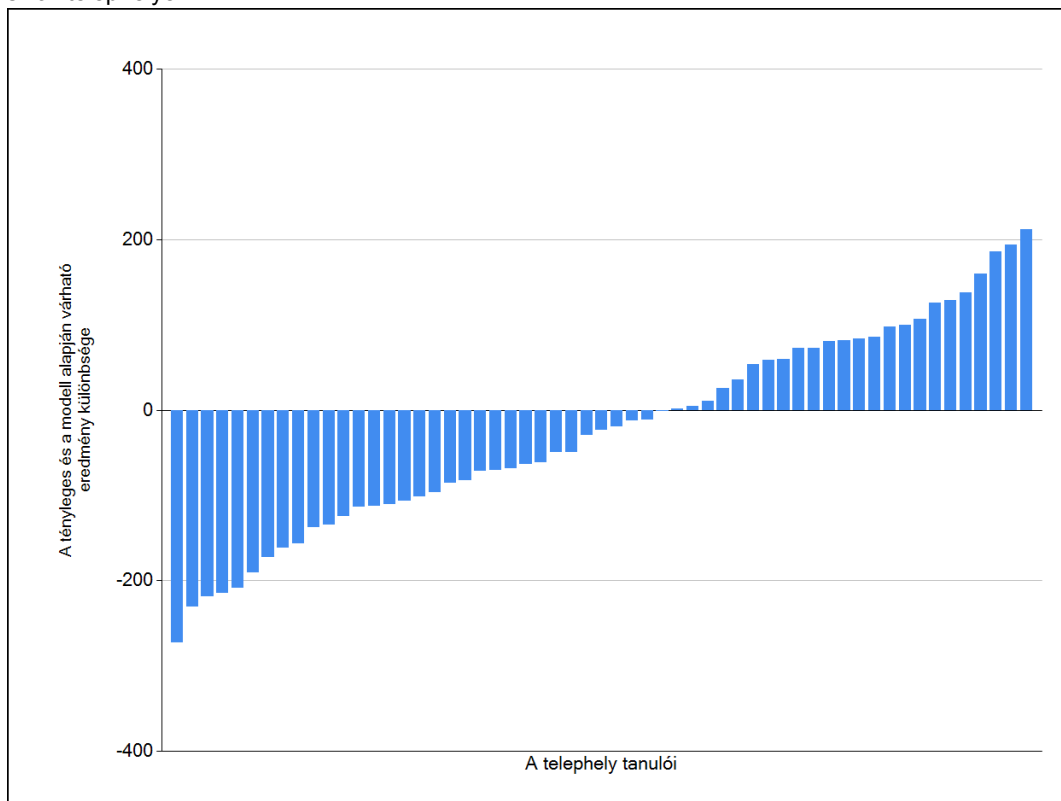
Fejlődés 2008 és 2010 között - képességpont-különbségek



3b

A tanulók egyéni fejlődése a komplex fejlődési modell alapján*

A tanulók tényleges eredménye és a komplex modell alapján becsült, várható eredménye közötti különbségek az Önök telephelyén*

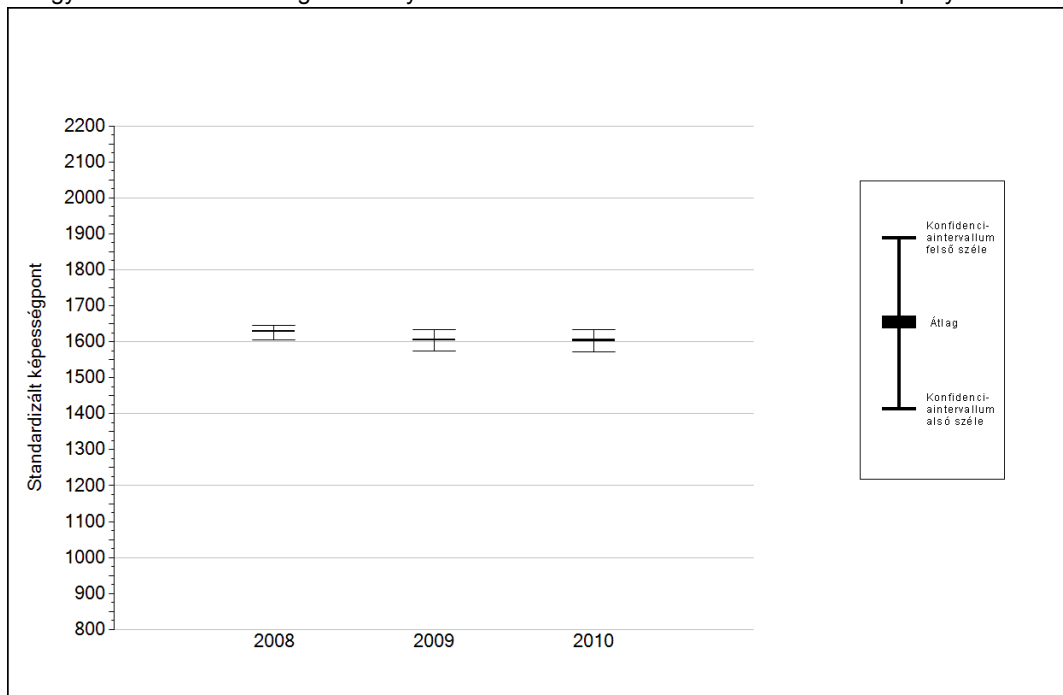


* A komplex fejlődési modellben a tanulók becsült, várható eredményének meghatározásakor a tanuló korábbi eredményei mellett a fejlődést befolyásoló egyéb tényezőket is figyelembe veszünk. Ilyenek pl. a szociális, gazdasági és kulturális háttérét mérő jellemzők, a tanuló neme, az osztály és a telephely tanulójának két évvel korábbi átlageredménye, valamint a telephely alapvető jellemzői, mint a képzési forma és a település típusa. A becsült érték tehát azt jelképezi, hogy a hasonló családi háttérű, ugyanolyan nemű tanulók, akiknek két évvel korábbi eredménye hasonló volt, emellett 2010-ben hasonló osztályba és telephelyre jártak, átlagosan milyen eredményt értek el a 2010. évi felmérésben. A modelltől bővebben a z Útmutató a telephelyi jelentés ábráinak értelmezéséhez dokumentumban olvashatnak.

4a

Az átlageredmény alakulása a 8. évfolyamon

Az egyes években elért átlageredmények és konfidencia-intervallumaik az Önök telephelyén



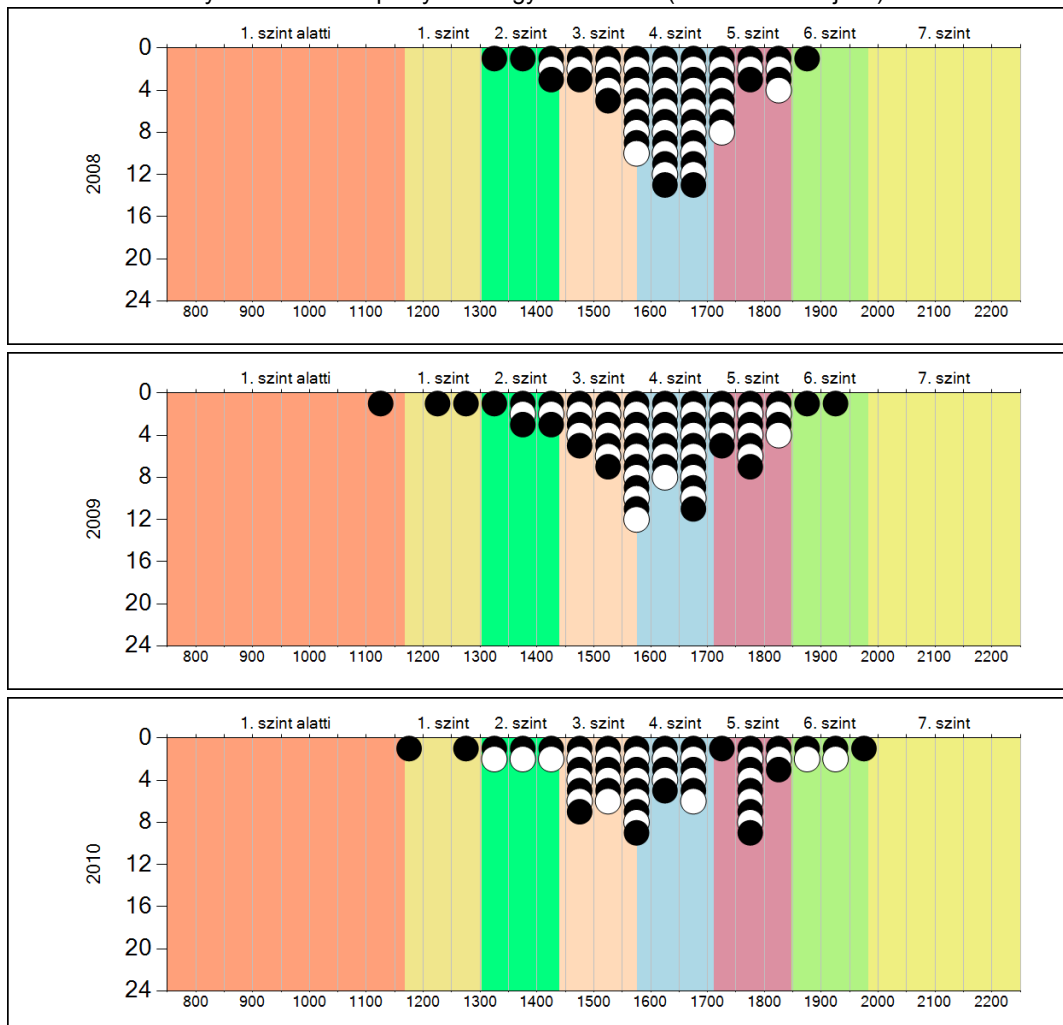
| Év | Átlag (konf. int.) | A 2010. évi eredmény és a korábbi évek eredményei közötti különbség (konf.int.) |
|------|--------------------|---|
| 2010 | 1604 (1573;1635) | - |
| 2009 | 1605 (1575;1633) | 0 (-41;45) |
| 2008 | 1629 (1605;1647) | -24 (-58;19) |

- ▲ A 2010. évi eredmény szignifikánsan magasabb
- Nincs szignifikáns változás a 2010. évi eredményekben
- ▼ A 2010. évi eredmény szignifikánsan alacsonyabb

4b

A képességeloszlás alakulása a 8. évfolyamon

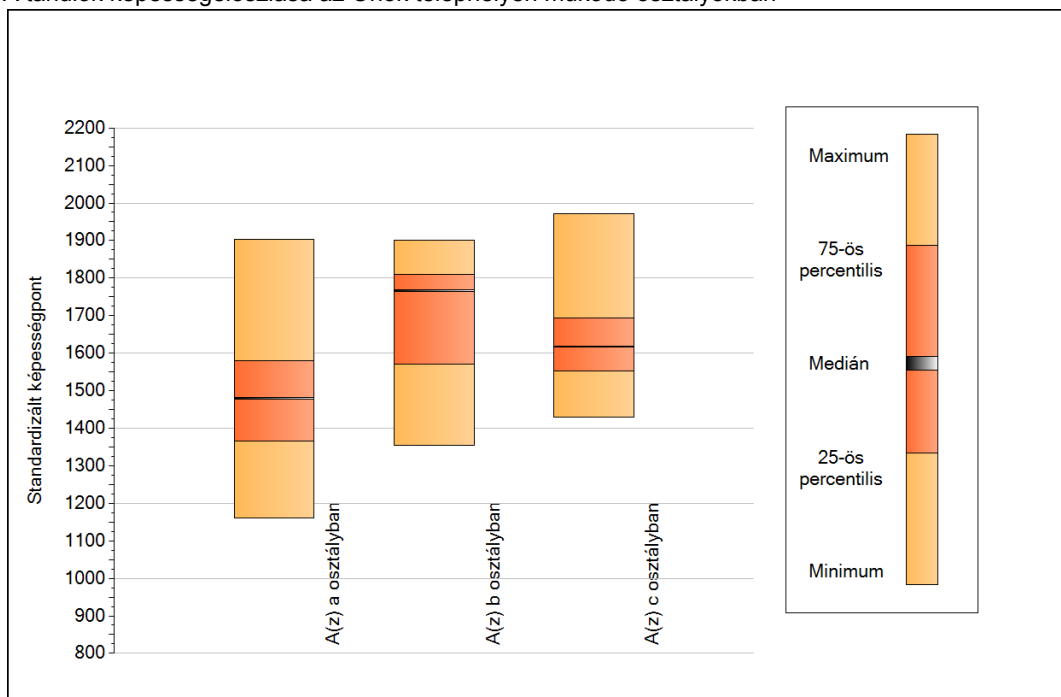
A tanulók eredményei az Önök telephelyén az egyes években (1 kör 1 tanulót jelöl)



5a

A képességeloszlás néhány jellemzője osztályonként

A tanulók képességeloszlása az Önök telephelyén működő osztályokban



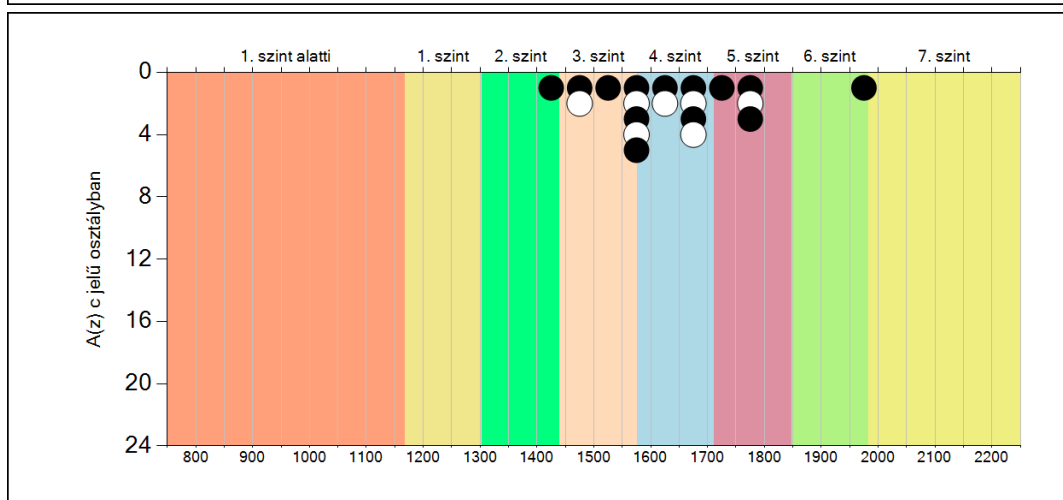
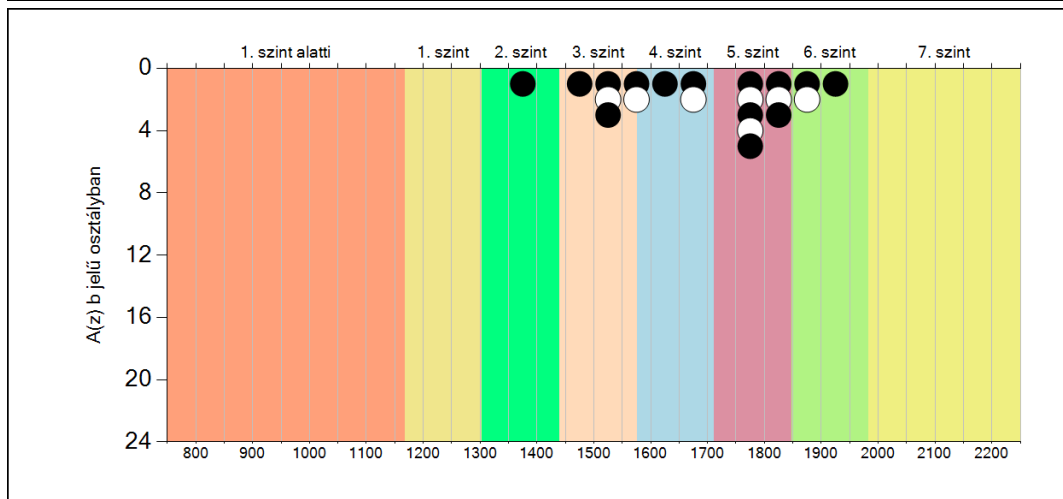
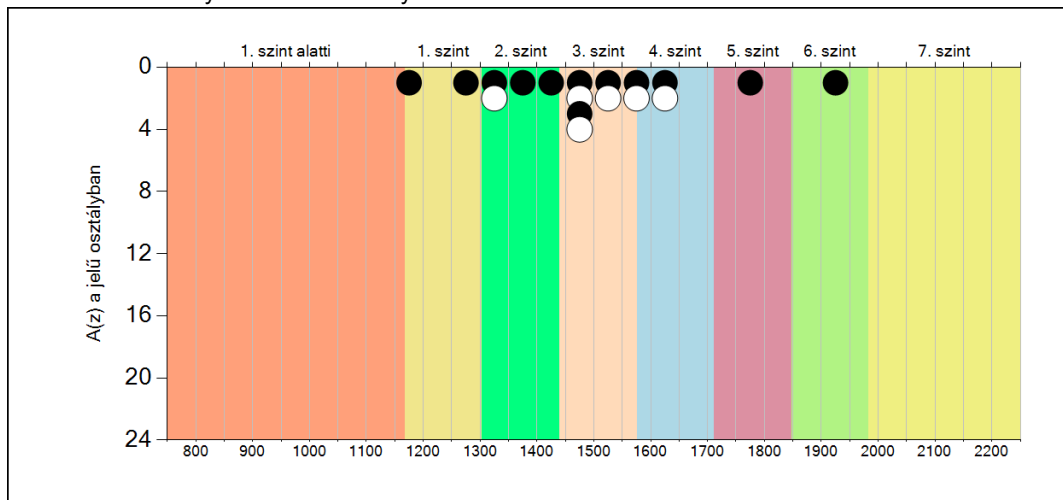
A tanulók képességeloszlása az Önök osztályaiban

| | Minimum | 25 percent. | Medián | 75 percent. | Maximum |
|--------------------------|---------|-------------|--------|-------------|---------|
| A(z) a osztályban | 1160 | 1366 | 1479 | 1581 | 1904 |
| A(z) b osztályban | 1354 | 1572 | 1766 | 1810 | 1900 |
| A(z) c osztályban | 1430 | 1552 | 1617 | 1694 | 1970 |

5b

A képességeloszlás osztályonként

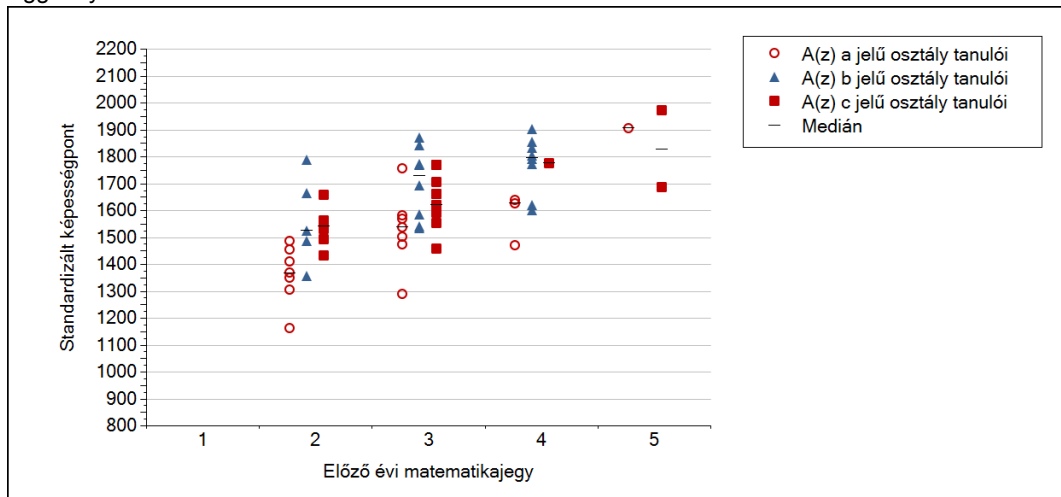
A tanulók eredményei az Önök osztályaiban



5c

A képességeloszlás az előző év végi matematikajegy függvényében

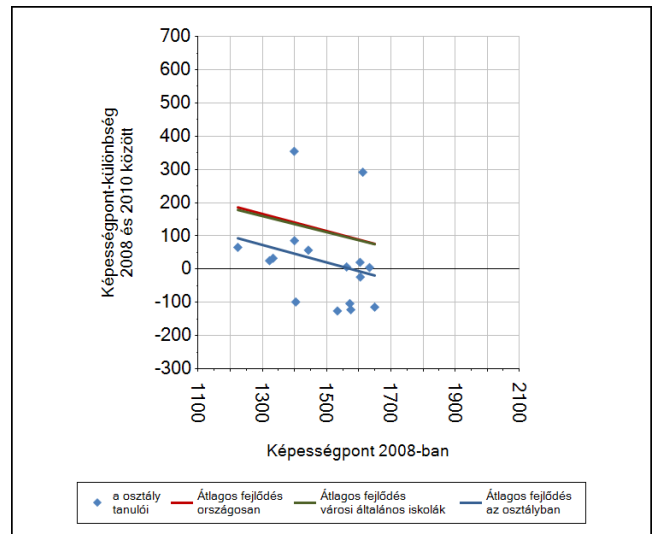
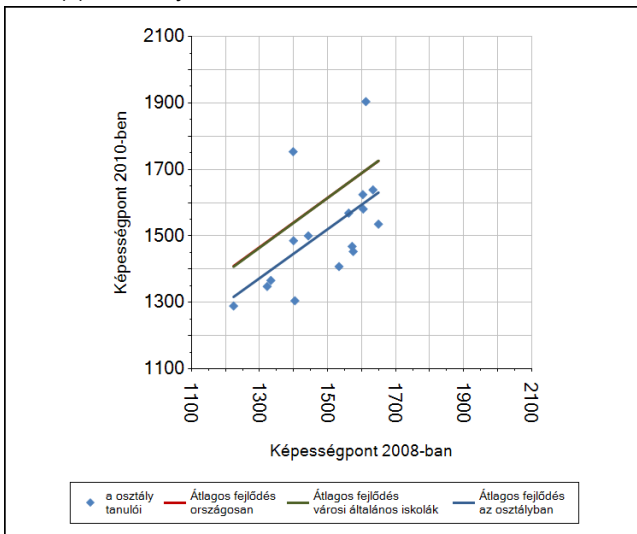
A tanulók képességeloszlása az Önök telephelyén működő osztályokban az előző év végi matematikajegy függvényében



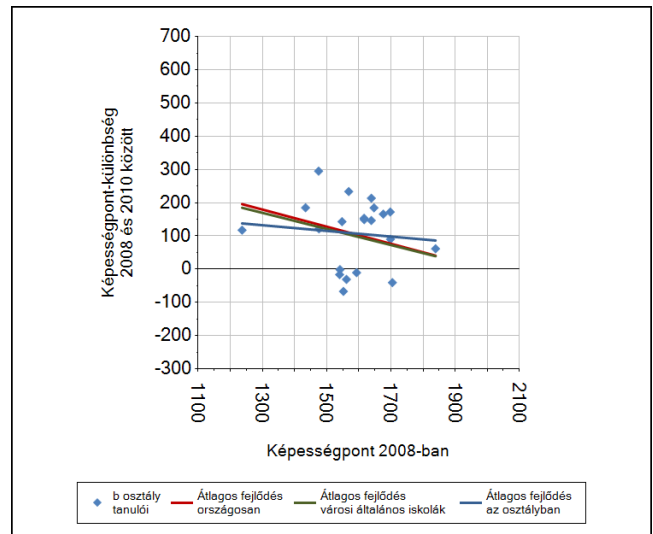
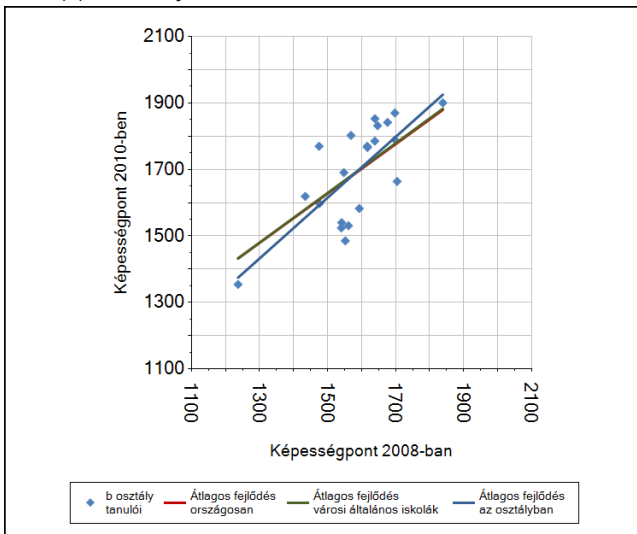
| | | Előző év végi matematikajegy | Minimum | Medián | Maximum |
|---------------------|---|------------------------------|---------|--------|---------|
| A(z) a jelű osztály | 1 | 1 | - | - | - |
| | | 2 | 1160 | 1366 | 1485 |
| | | 3 | 1289 | 1535 | 1753 |
| | | 4 | 1468 | 1624 | 1638 |
| | | 5 | 1904 | 1904 | 1904 |
| A(z) b jelű osztály | 1 | 1 | - | - | - |
| | | 2 | 1354 | 1524 | 1785 |
| | | 3 | 1531 | 1728 | 1870 |
| | | 4 | 1597 | 1795 | 1900 |
| | | 5 | - | - | - |
| A(z) c jelű osztály | 1 | 1 | - | - | - |
| | | 2 | 1430 | 1540 | 1656 |
| | | 3 | 1455 | 1618 | 1767 |
| | | 4 | 1774 | 1774 | 1774 |
| | | 5 | 1684 | 1827 | 1970 |

6a A tanulók fejlődése osztályonként

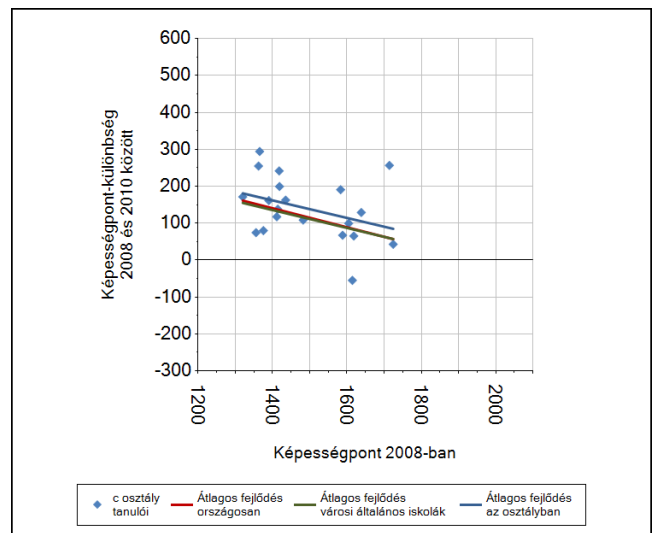
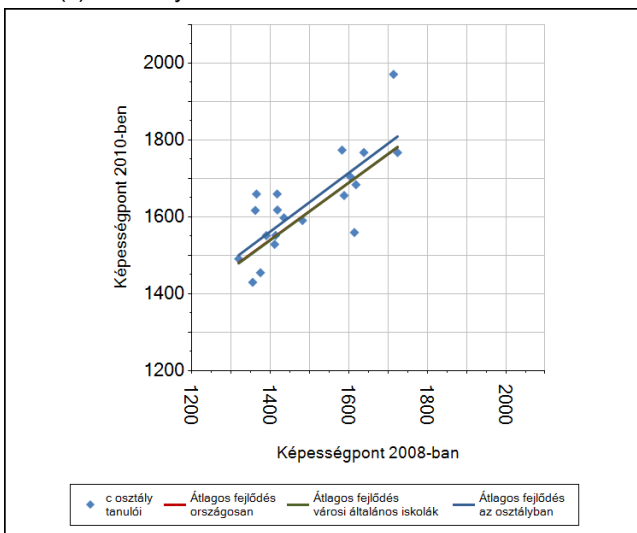
A(z) a osztály tanulói



A(z) b osztály tanulói



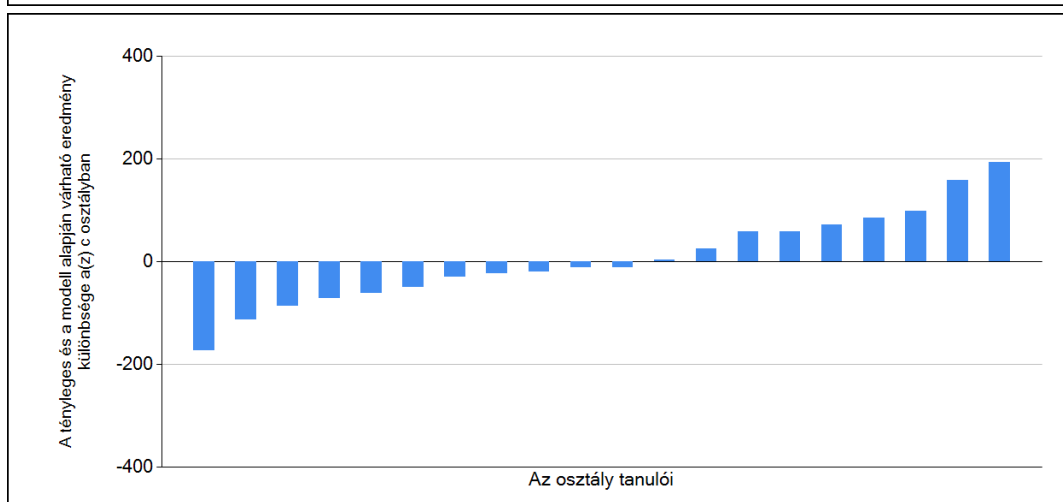
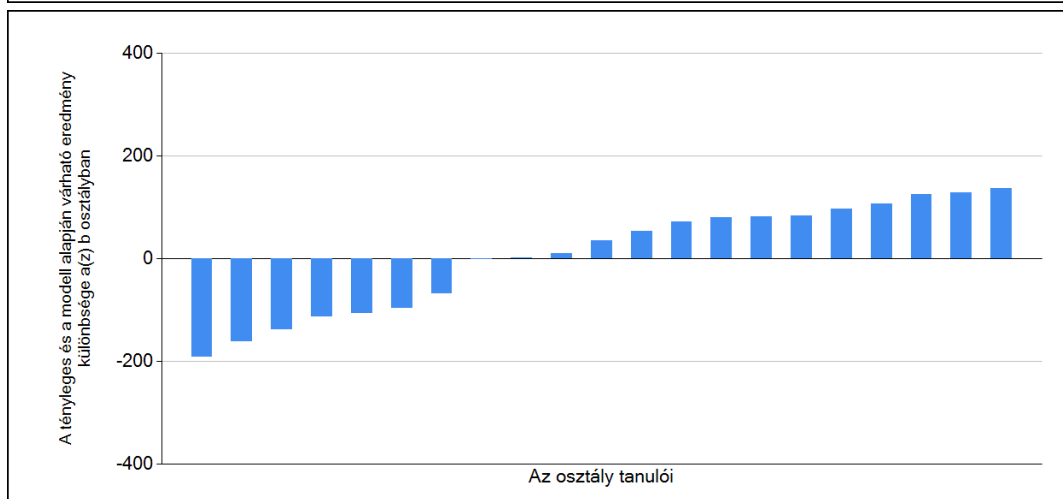
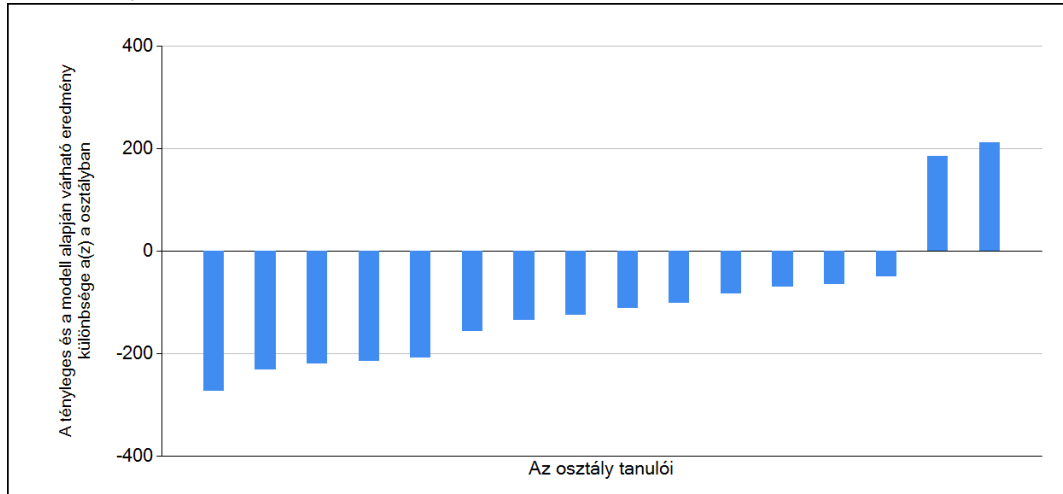
A(z) c osztály tanulói



6b

A tanulók egyéni fejlődése a komplex fejlődési modell alapján osztályonként*

A tanulók tényleges eredménye és a komplex modell alapján becsült, várható eredménye közötti különbségek az Önök osztályaiban



* A komplex fejlődési modellben a tanulók becsült, várható eredményének meghatározásakor a tanuló korábbi eredményei mellett a fejlődést befolyásoló egyéb tényezőket is figyelembe veszünk. Ilyenek pl. a szociális, gazdasági és kulturális háttérét mérő jellemzők, a tanuló neme, az osztály és a telephely tanulóinak két évvel korábbi átlageredménye, valamint a telephely alapvető jellemzői, mint a képzési forma és a település típusa. A becsült érték tehát azt jelképezi, hogy a hasonló családi háttérű, ugyanolyan nemű tanulók, akiknek két évvel korábbi eredménye hasonló volt, emellett 2010-ben hasonló osztályba és telephelyre jártak, átlagosan milyen eredményt értek el a 2010. évi felmérésben. A modelltől bővebben a z Útmutató a telephelyi jelentés ábráinak értelmezéséhez dokumentumban olvashatnak.

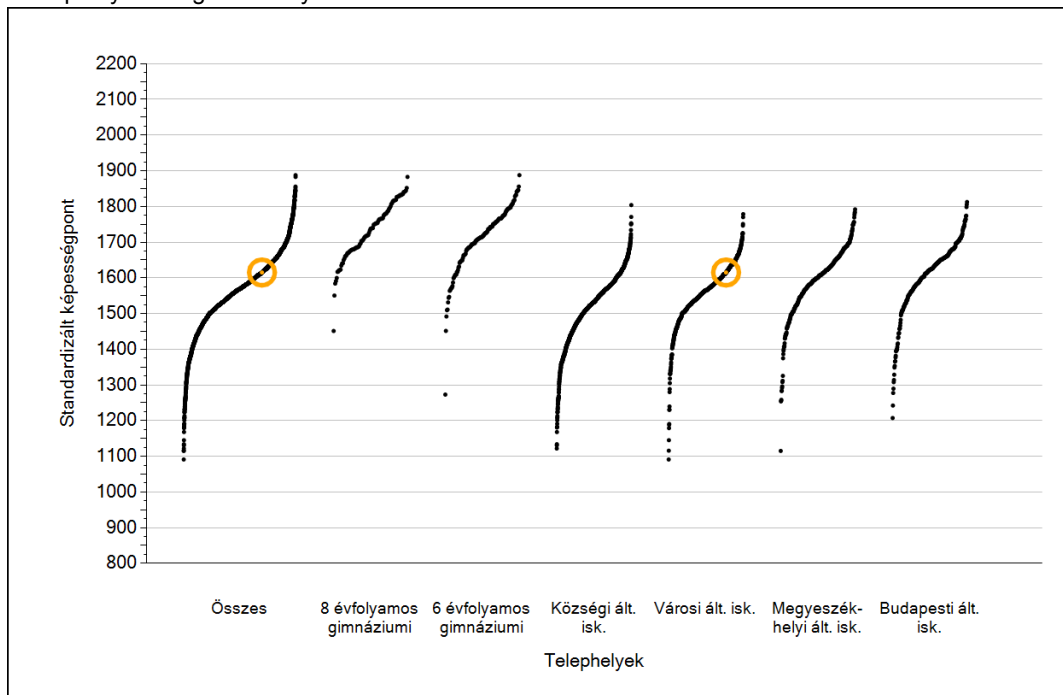


Szövegértés

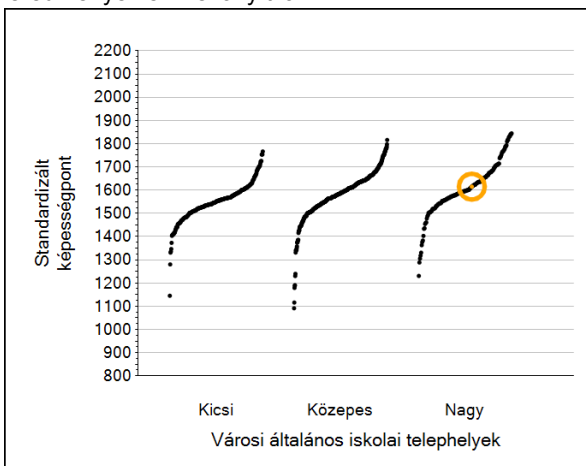
1a

Átlageredmények

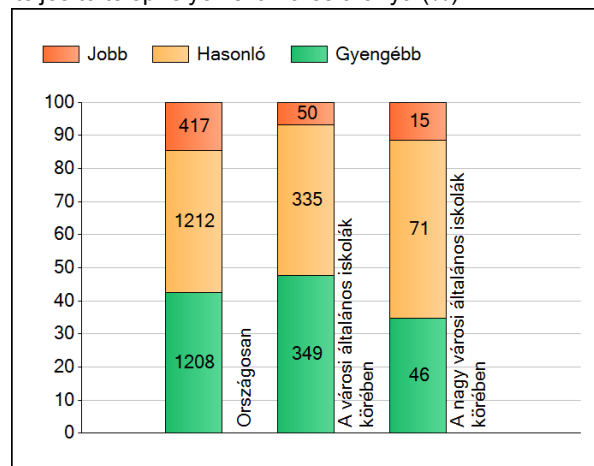
A telephelyek átlageredményeinek összehasonlítása



Az Önök eredményei a városi általános iskolai telephelyek eredményeire viszonyítva



A szignifikánsan jobban, hasonlóan, illetve gyengébben teljesítő telephelyek száma és aránya (%)



A tanulók átlageredménye és az átlag megbízhatósági tartománya (konfidencia-intervalluma)

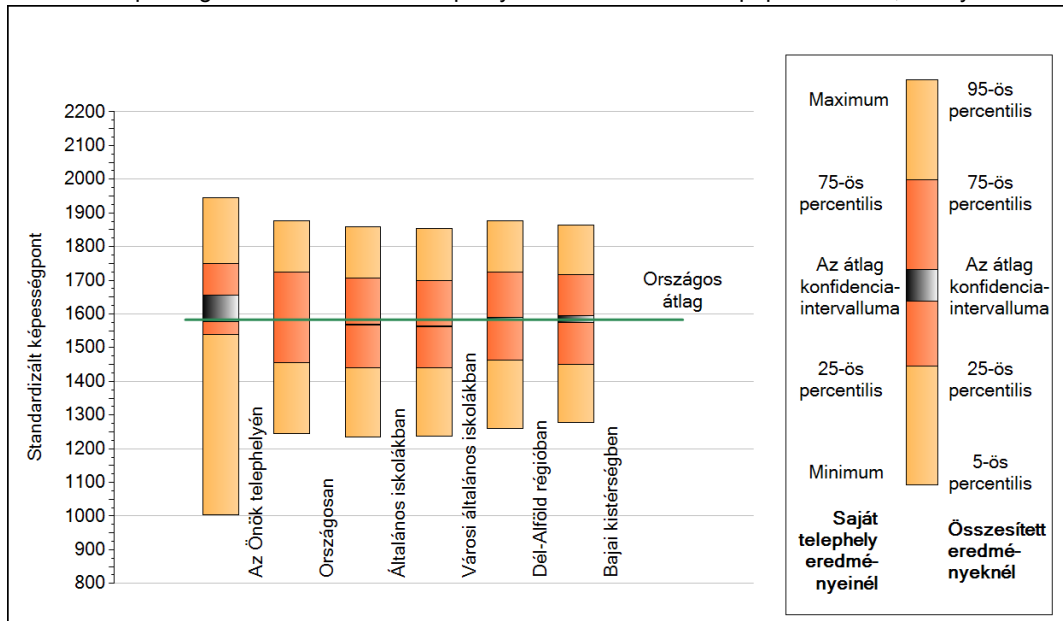
| | | |
|-----------------------------|-------------------------|---------------------------|
| Az Önök telephelyén | 1615 (1578;1655) | |
| Országosan | 1583 (1582;1584) | |
| 8 évfolyamos gimnáziumokban | 1740 (1737;1743) | |
| 6 évfolyamos gimnáziumokban | 1724 (1720;1727) | |
| Ált. isk. | 1567 (1566;1568) | |
| Községi ált. isk. | 1524 (1522;1525) | |
| Városi ált. isk. | 1564 (1563;1566) | Kis városok ált. isk. |
| Megyeszékhelyi ált. isk. | 1610 (1609;1612) | Közepes városok ált. isk. |
| Budapesti ált. isk. | 1617 (1614;1619) | Nagy városok ált. isk. |
| | | 1540 (1537;1542) |
| | | 1570 (1568;1572) |
| | | 1587 (1585;1590) |

Szövegértés

1b

A képességeloszlás néhány jellemzője

A tanulók képességeloszlása az Önök telephelyén és azokban a részpopulációkban, amelyekbe Önök is tartoznak

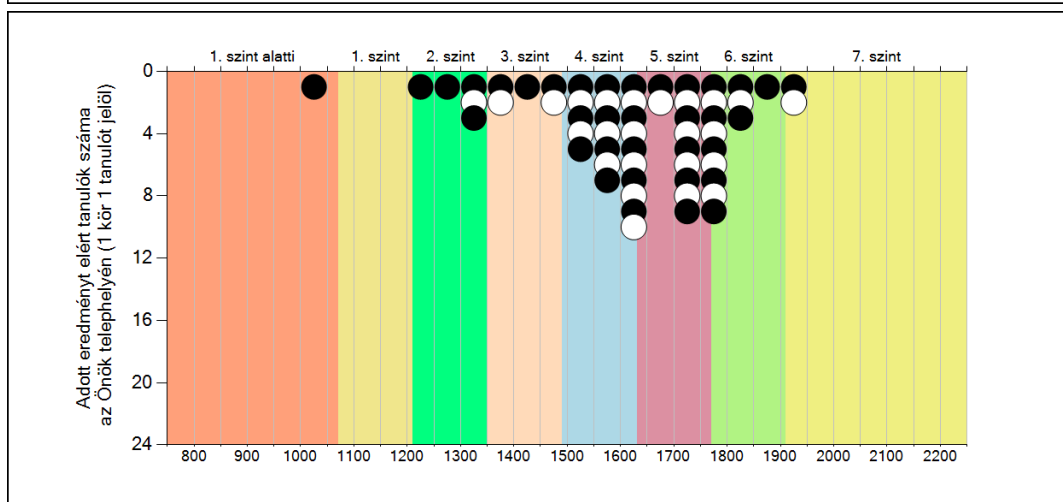
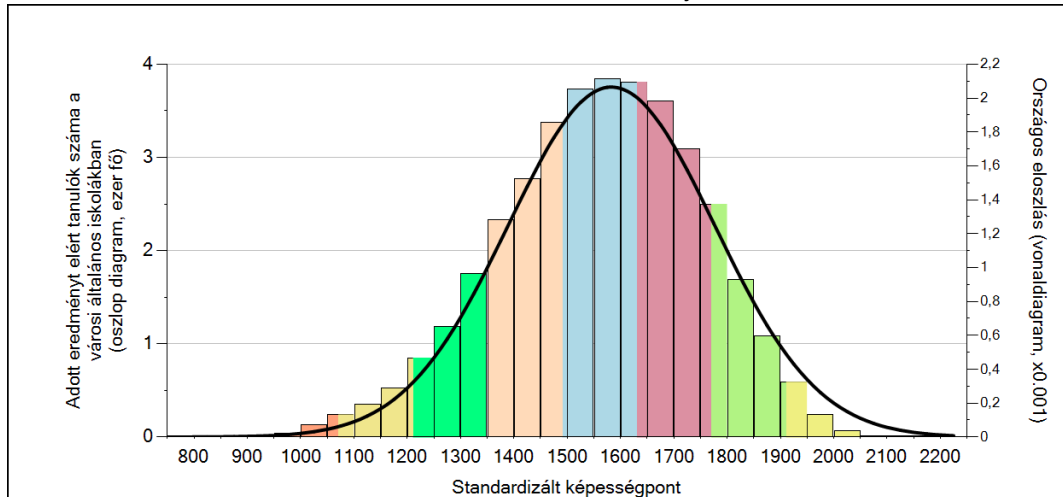


A tanulók képességeloszlása az egyes részpopulációkban

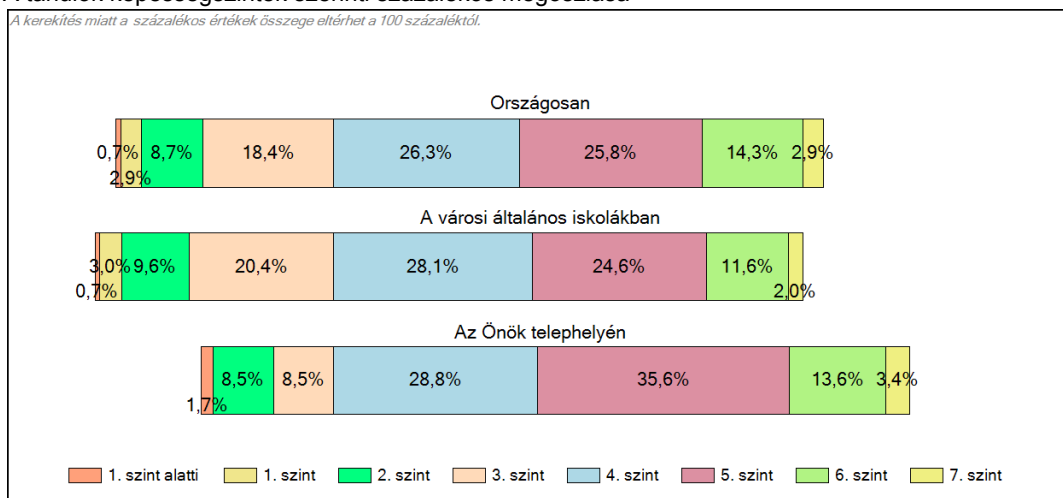
| | Min. / 5-ös perc. | 25-ös perc. | Átlag (konf. int.) | 75-ös perc. | Max. / 95-ös perc. |
|-----------------------------|-------------------|-------------|--------------------|-------------|--------------------|
| Az Önök telephelyén | 1003 | 1538 | 1615 (1578;1655) | 1749 | 1945 |
| Országosan | 1244 | 1455 | 1583 (1582;1584) | 1724 | 1876 |
| Általános iskolákban | 1234 | 1441 | 1567 (1566;1568) | 1706 | 1860 |
| Városi általános iskolákban | 1238 | 1439 | 1564 (1563;1566) | 1699 | 1854 |
| Dél-Alföld régióban | 1261 | 1462 | 1587 (1585;1590) | 1724 | 1876 |
| Bajai kistérségben | 1278 | 1450 | 1586 (1576;1594) | 1717 | 1865 |

1c Képességeloszlás

Az országos eloszlás, valamint a tanulók eredményei a városi általános iskolákban és az Önök városi általános iskolájában



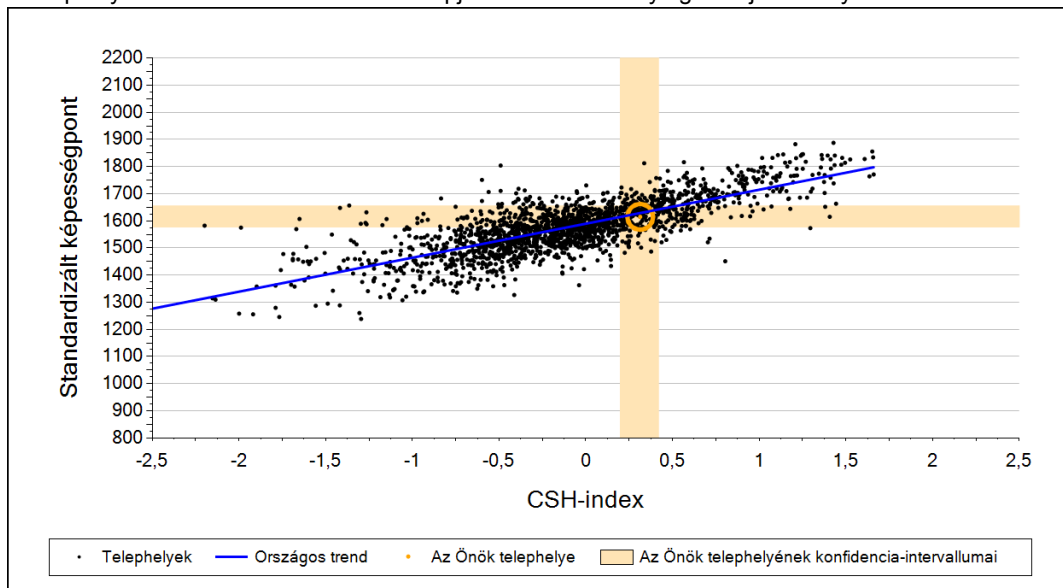
A tanulók képességszintek szerinti százalékos megoszlása



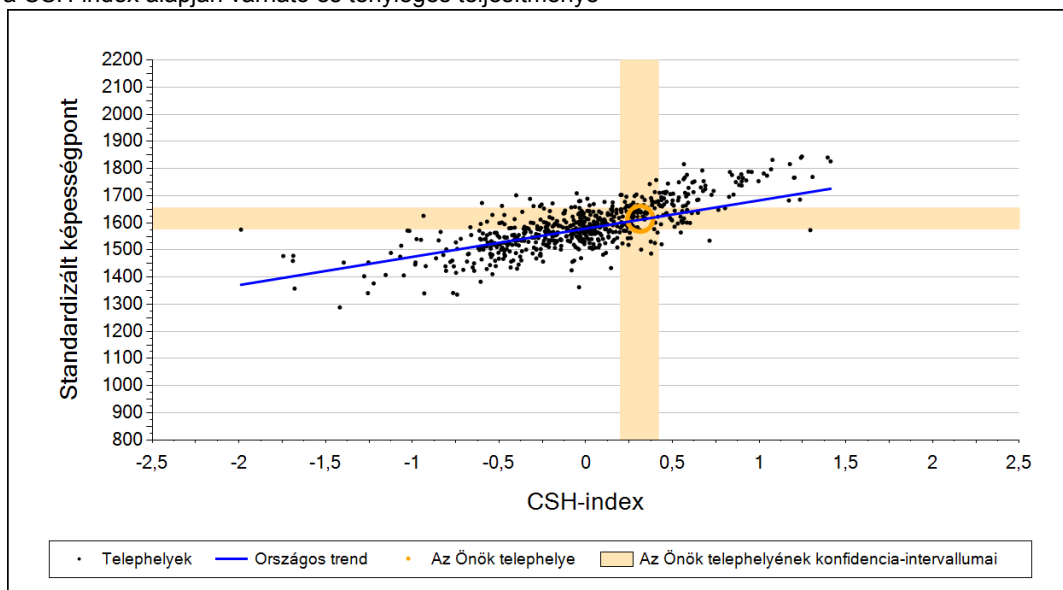
2a

Átlageredmény a CSH-index tükrében*

A telephelyek tanulóinak a CSH-index alapján várható és tényleges teljesítménye



A városi általános iskolai telephelyek tanulóinak a CSH-index alapján várható és tényleges teljesítménye



Telephelyeik eredménye a regressziós becslés alapján várható eredmény tükrében

| | | |
|--|------|--|
| Telephelyük tényleges eredménye | 1615 | (1578;1655) |
| Várható eredmény az összes telephelyre illesztett regressziós egyenes alapján | 1629 | (a tényleges eredmény ettől nem különbözik szignifikánsan) |
| Várható eredmény a városi telephelyekre illesztett regressziós egyenes alapján | 1611 | (a tényleges eredmény ettől nem különbözik szignifikánsan) |

A CSH-index átlagértéke és az átlag megbízhatósági tartománya

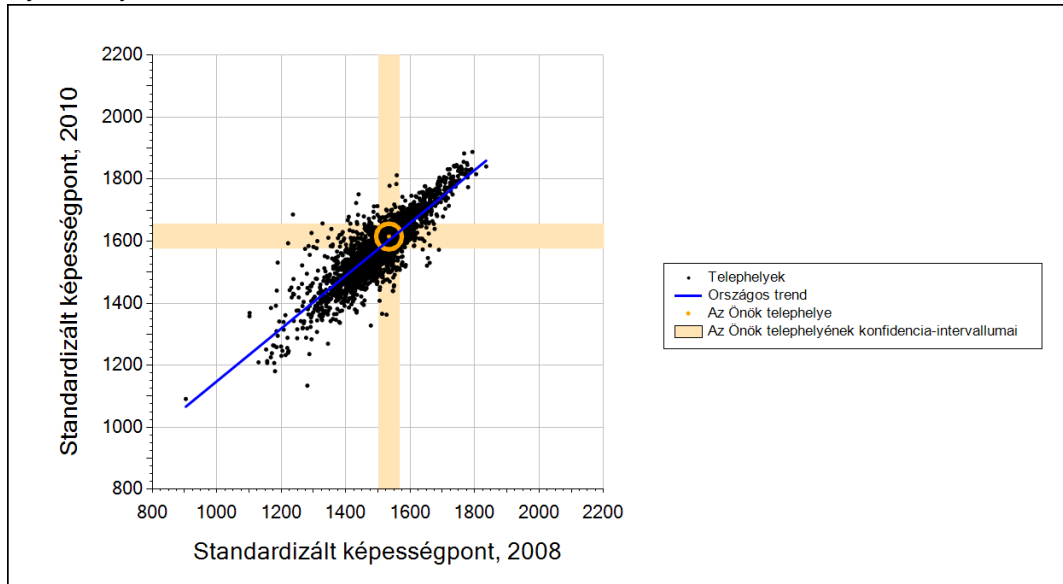
| | | |
|-----------------------------|--------|-----------------|
| Az Önök telephelyén | 0,314 | (0,198;0,420) |
| Országosan | 0,000 | (-0,006;0,004) |
| Városi általános iskolákban | -0,109 | (-0,117;-0,101) |

* Csak azok a telephelyek szerepelnek az ábrákon, amelyeken legalább a diákok kétharmadára kiszámítható a CSH-index, és a CSH-indexszel rendelkező diákok átlaga beleesik az összes diák képességátlagának konfidencia-intervallumába mindkét felmért terület esetében.

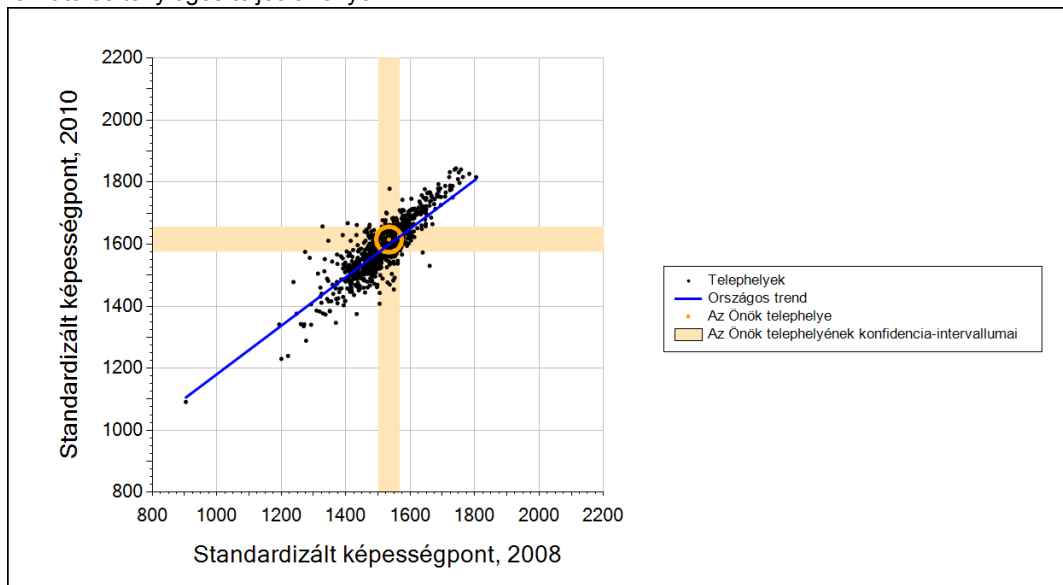
2b

Átlageredmény a tanulók korábbi eredményének tükrében*

A telephely tanulóinak a két évvel korábbi mérésben elért átlageredményük alapján várható és tényleges teljesítménye



A városi általános iskolai telephelyek tanulóinak a két évvel korábbi mérésben elért átlageredményük alapján várható és tényleges teljesítménye



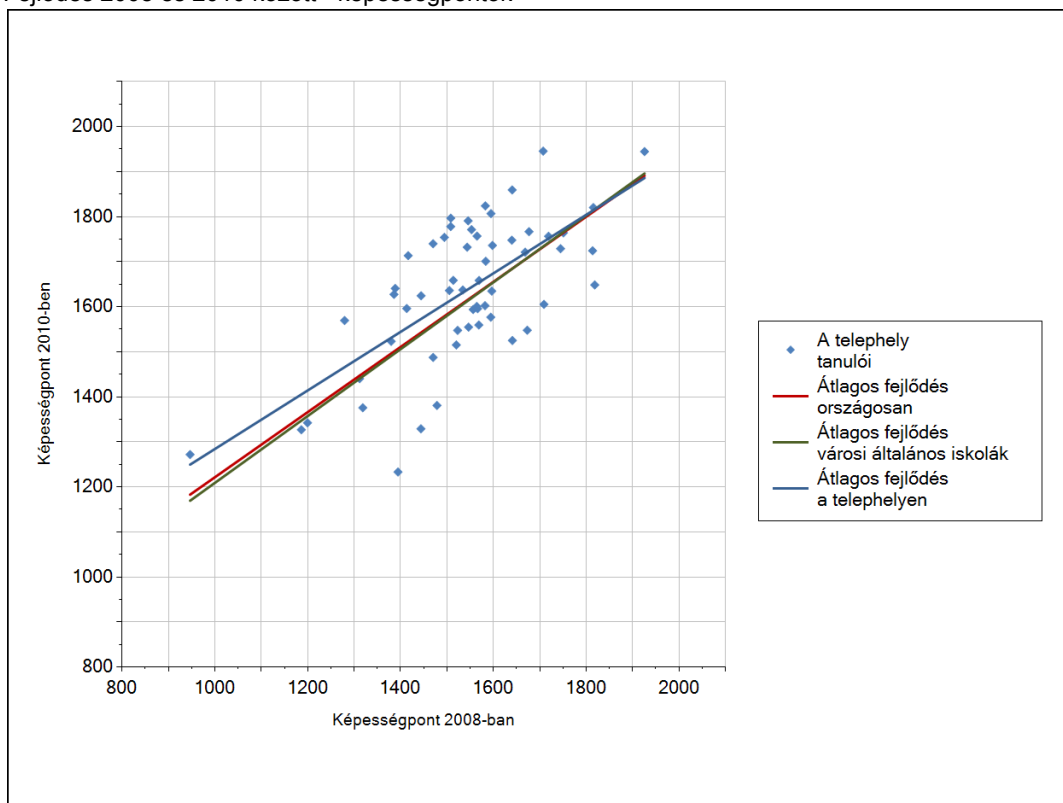
Telephelyeik eredménye a regressziós becslés alapján várható eredmény tükrében

| | | |
|--|------|--|
| Telephelyük 2010-es eredménye | 1615 | (1578;1655) |
| Telephelyük tanulóinak 2008-as átlageredménye | 1534 | (1501;1567) |
| Várható eredmény az összes telephelyre illesztett regressziós egyenes alapján | 1603 | (a tényleges eredmény ettől nem különbözik szignifikánsan) |
| Várható eredmény a városi telephelyekre illesztett regressziós egyenes alapján | 1598 | (a tényleges eredmény ettől nem különbözik szignifikánsan) |

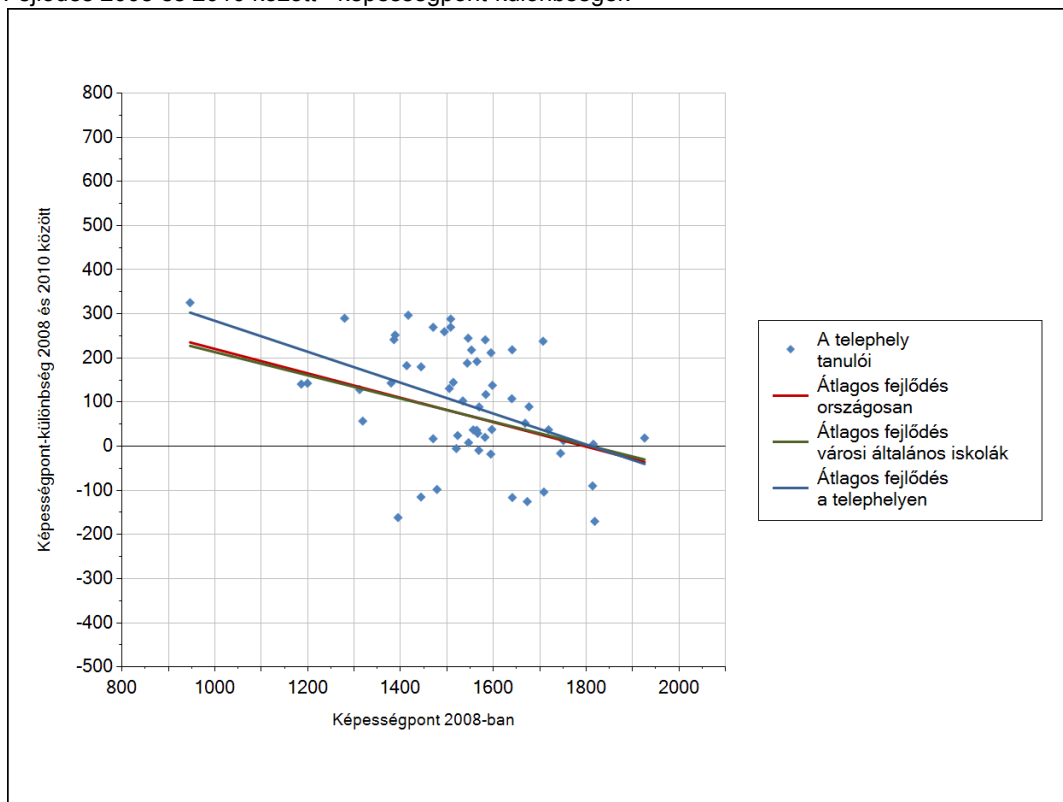
* Csak azok a telephelyek szerepelnek az ábrán, amelyek esetében legalább a tanulók kétharmada és legalább tíz tanuló megírta a két évvel korábbi mérést, és amelyeken a korábbi eredménnyel rendelkező diákok e mérésbeli átlaga beleesik az összes diák e mérésben elért képességátlagának konfidencia-intervallumába mindkét területen.

3a A tanulók fejlődése a telephelyen

Fejlődés 2008 és 2010 között - képességpontok



Fejlődés 2008 és 2010 között - képességpont-különbségek

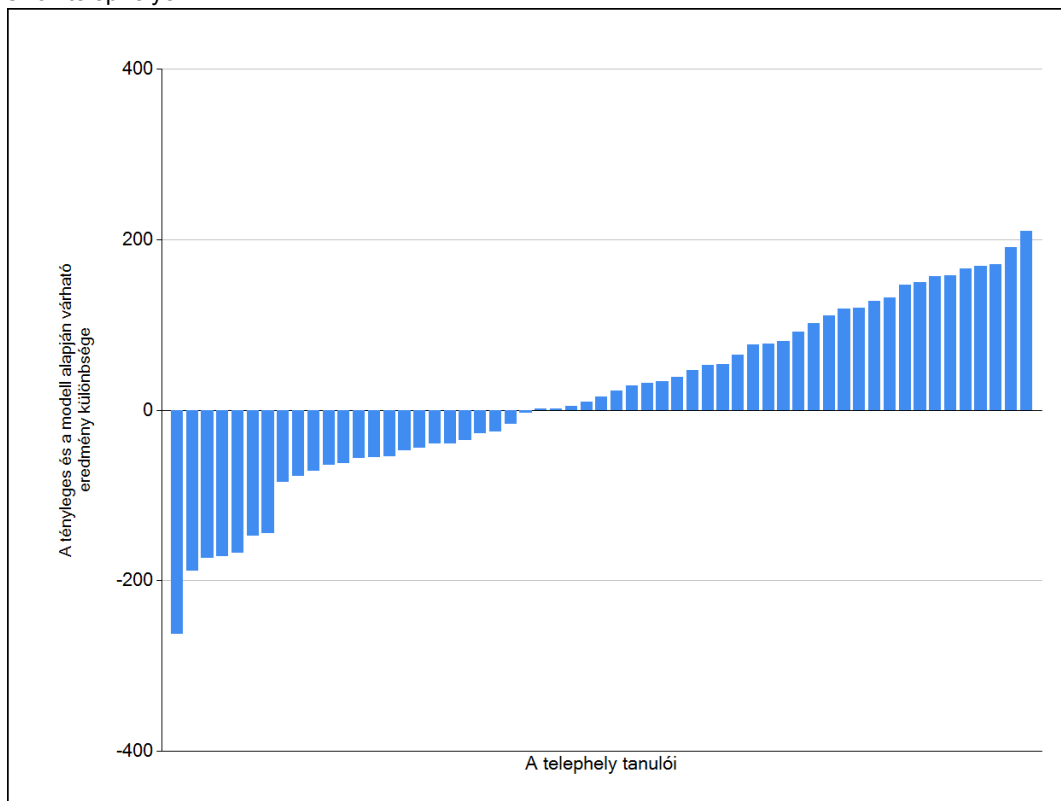


Szövegtetés

3b

A tanulók egyéni fejlődése a komplex fejlődési modell alapján*

A tanulók tényleges eredménye és a komplex modell alapján becsült, várható eredménye közötti különbségek az Önök telephelyén*

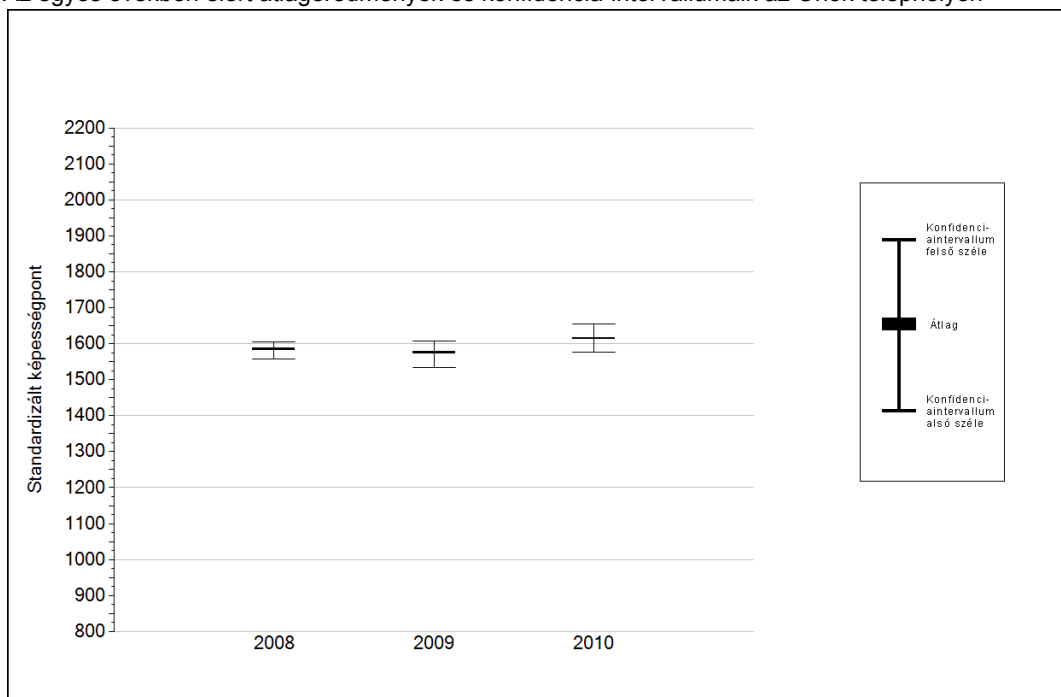


* A komplex fejlődési modellben a tanulók becsült, várható eredményének meghatározásakor a tanuló korábbi eredményei mellett a fejlődést befolyásoló egyéb tényezőket is figyelembe veszünk. Ilyenek pl. a szociális, gazdasági és kulturális háttérét mérő jellemzők, a tanuló neme, az osztály és a telephely tanulóinak két évvel korábbi átlageredménye, valamint a telephely alapvető jellemzői, mint a képzési forma és a település típusa. A becsült érték tehát azt jelképezi, hogy a hasonló családi háttérű, ugyanolyan nemű tanulók, akiknek két évvel korábbi eredménye hasonló volt, emellett 2010-ben hasonló osztályba és telephelyre jártak, átlagosan milyen eredményt értek el a 2010. évi felmérésben. A modelltől bővebben a z Útmutató a telephelyi jelentés ábráinak értelmezéséhez dokumentumban olvashatnak.

4a

Az átlageredmény alakulása a 8. évfolyamon

Az egyes években elért átlageredmények és konfidencia-intervallumaik az Önök telephelyén



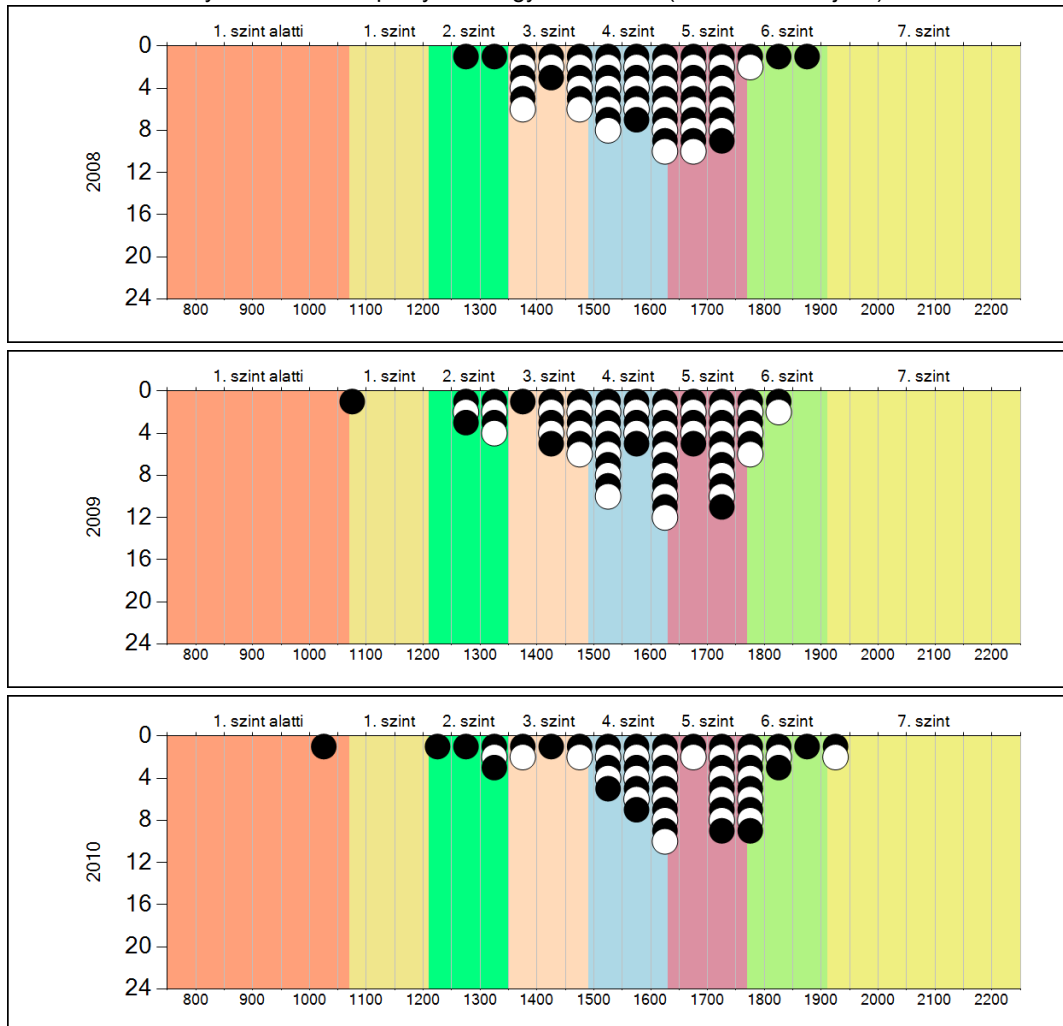
| Év | Átlag (konf. int.) | A 2010. évi eredmény és a korábbi évek eredményei közötti különbség (konf.int.) |
|------|--------------------|---|
| 2010 | 1615 (1578;1655) | - |
| 2009 | 1575 (1535;1608) | 40 (-16;90) |
| 2008 | 1585 (1557;1606) | 30 (-20;80) |

- A 2010. évi eredmény szignifikánsan magasabb
- Nincs szignifikáns változás a 2010. évi eredményekben
- A 2010. évi eredmény szignifikánsan alacsonyabb

4b

A képességeloszlás alakulása a 8. évfolyamon

A tanulók eredményei az Önök telephelyén az egyes években (1 kör 1 tanulót jelöl)

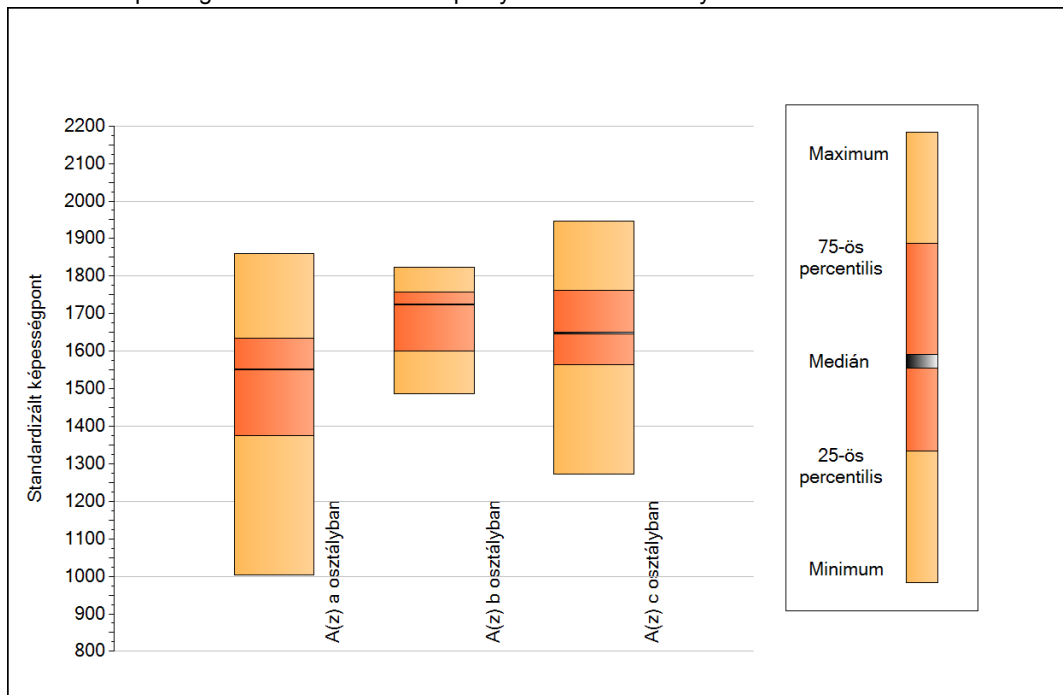


Szövegértés

5a

A képességeloszlás néhány jellemzője osztályonként

A tanulók képességeloszlása az Önök telephelyén működő osztályokban



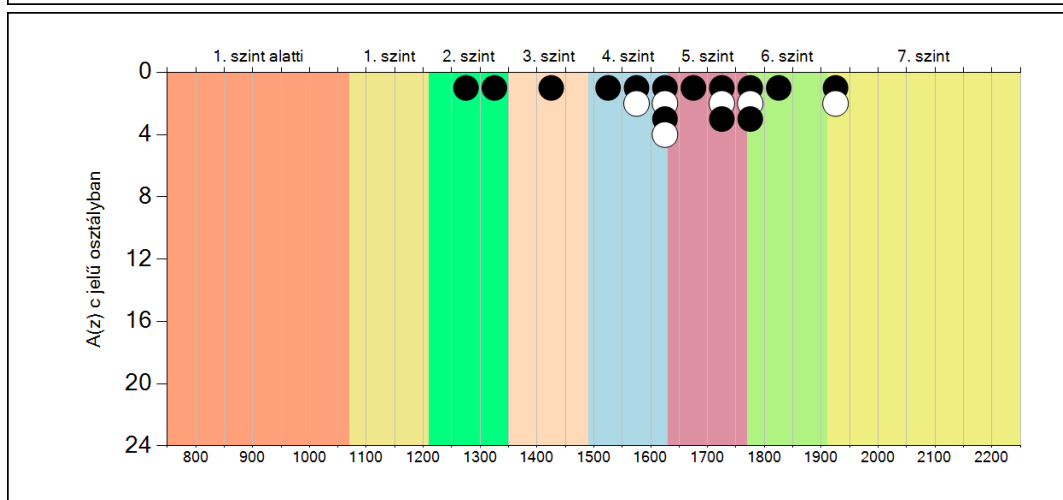
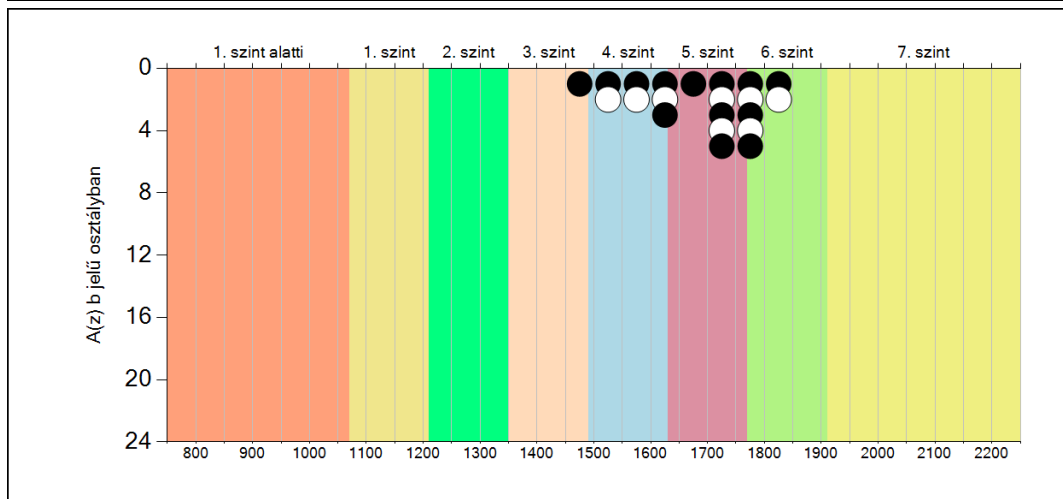
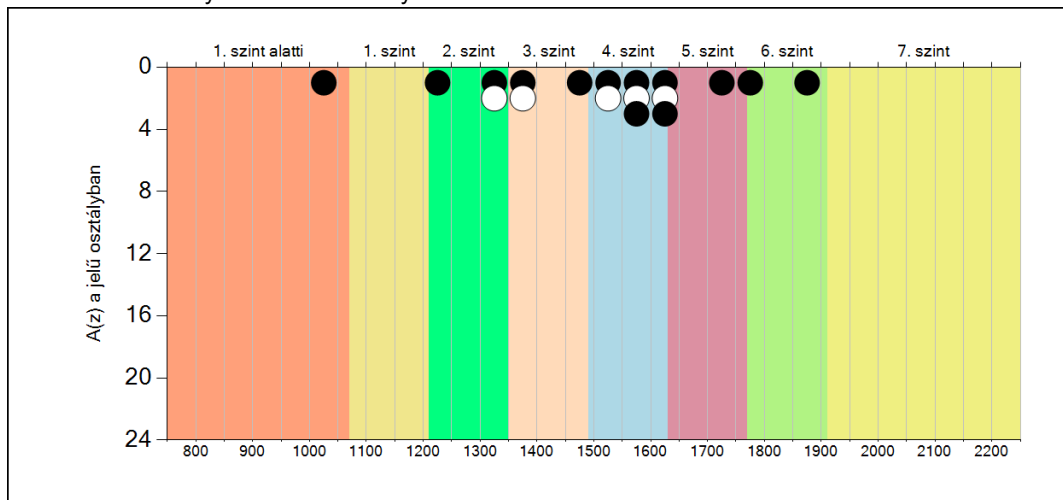
A tanulók képességeloszlása az Önök osztályaiban

| | Minimum | 25 percent. | Medián | 75 percent. | Maximum |
|--------------------------|---------|-------------|--------|-------------|---------|
| A(z) a osztályban | 1003 | 1376 | 1551 | 1635 | 1859 |
| A(z) b osztályban | 1487 | 1599 | 1724 | 1758 | 1824 |
| A(z) c osztályban | 1272 | 1564 | 1648 | 1762 | 1945 |

5b

A képességeloszlás osztályonként

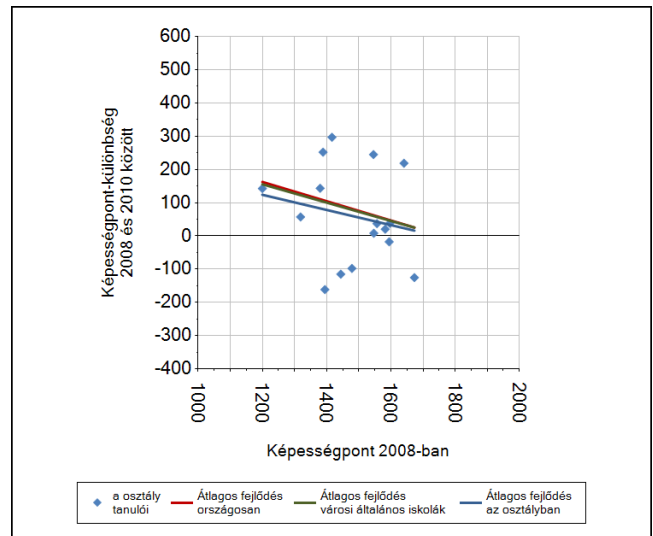
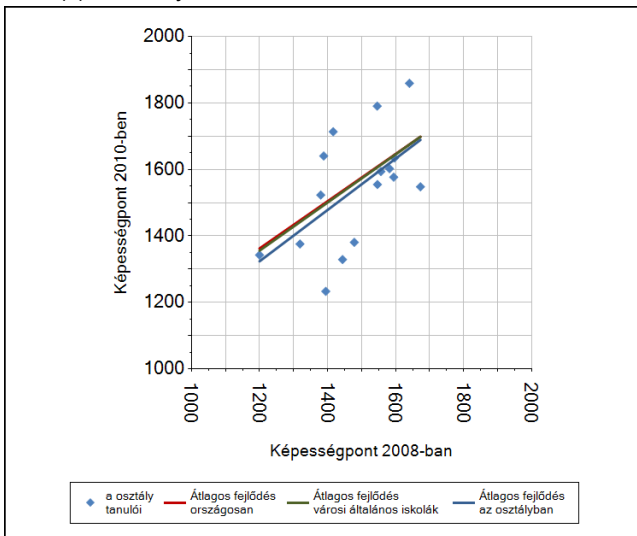
A tanulók eredményei az Önök osztályaiban



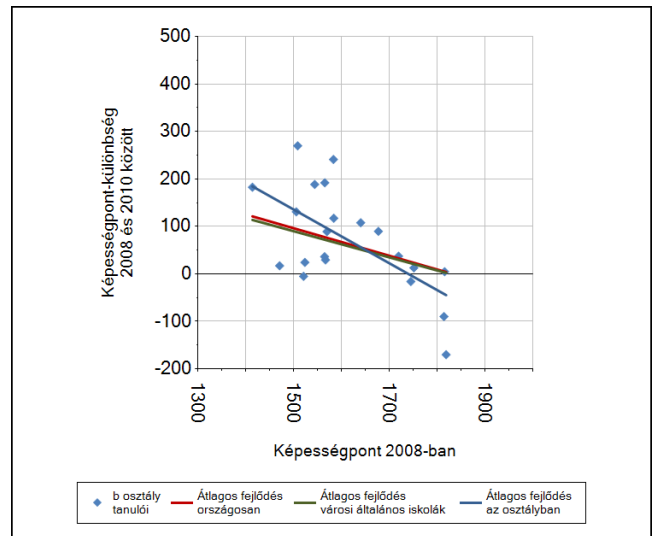
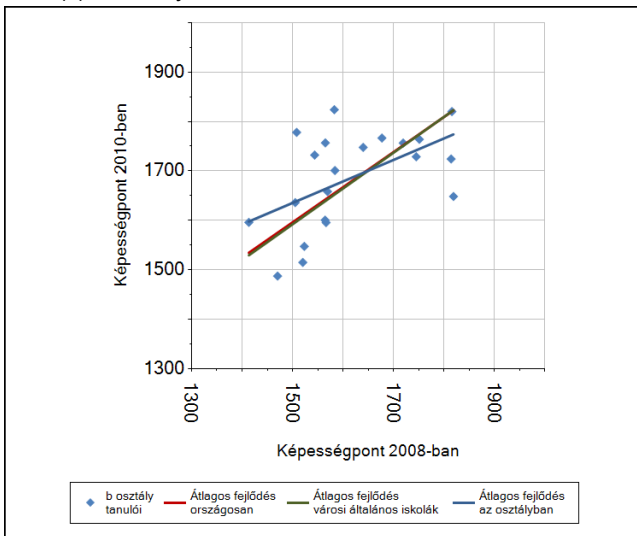
6a

A tanulók fejlődése osztályonként

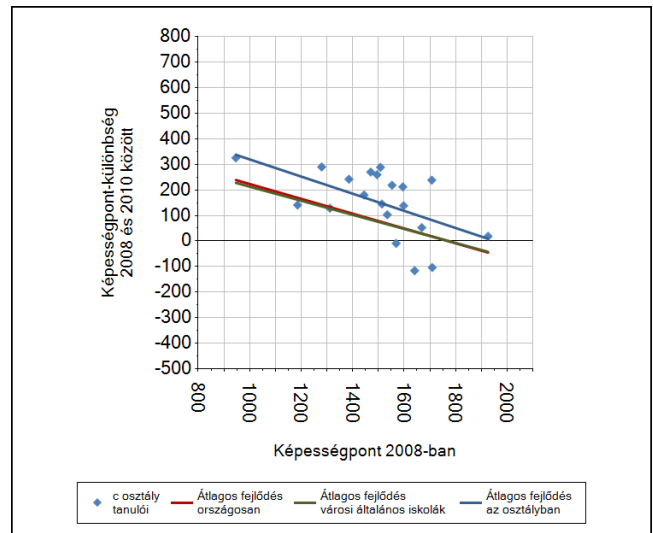
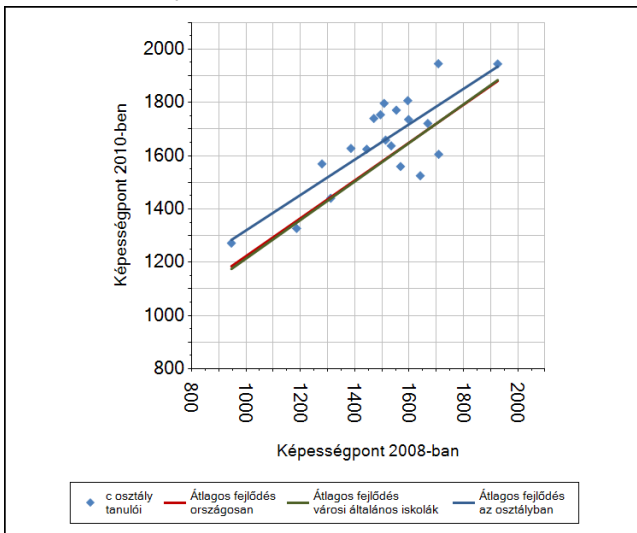
A(z) a osztály tanulói



A(z) b osztály tanulói



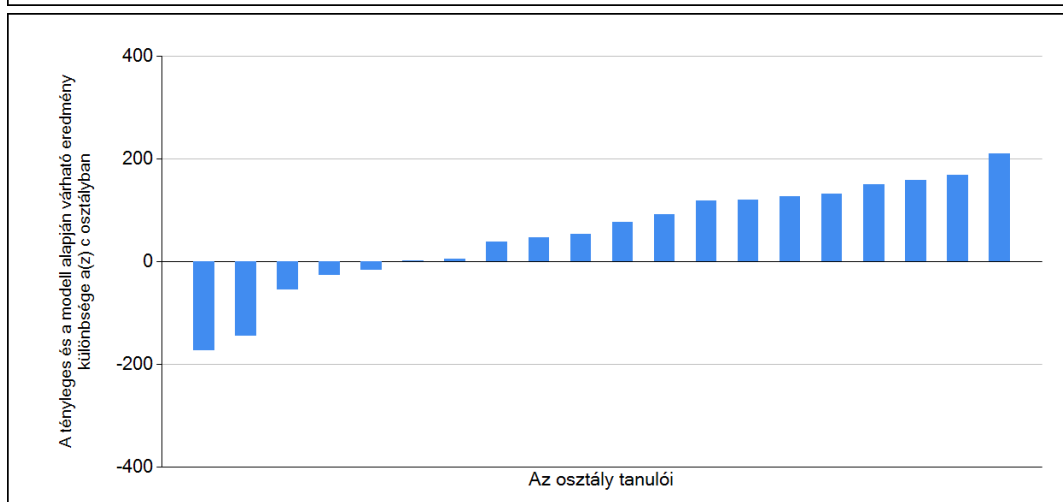
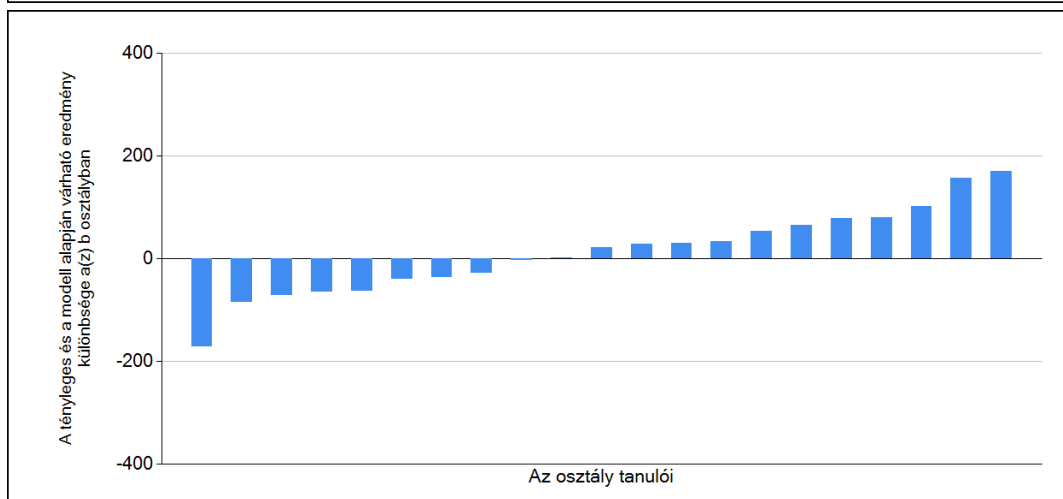
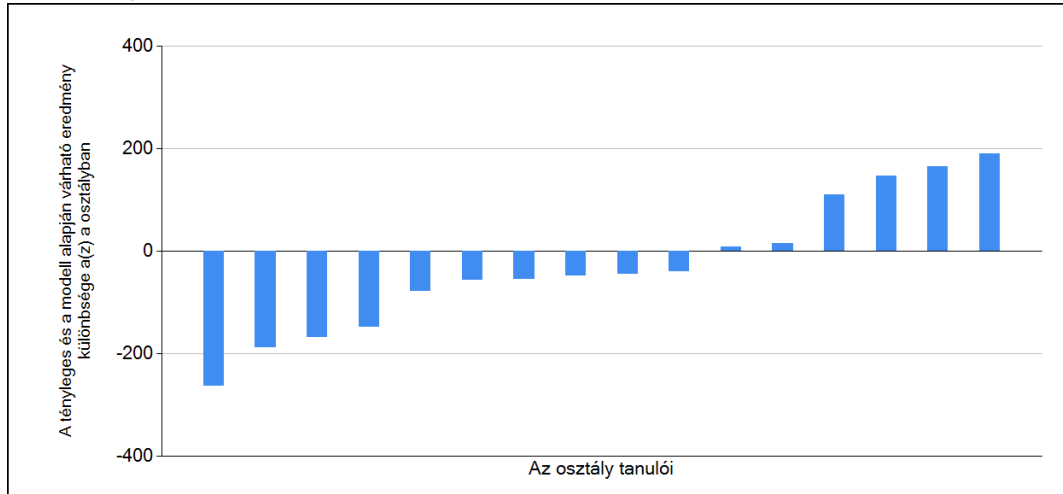
A(z) c osztály tanulói



6b

A tanulók egyéni fejlődése a komplex fejlődési modell alapján osztályonként*

A tanulók tényleges eredménye és a komplex modell alapján becsült, várható eredménye közötti különbségek az Önök osztályaiban



* A komplex fejlődési modellben a tanulók becsült, várható eredményének meghatározásakor a tanuló korábbi eredményei mellett a fejlődést befolyásoló egyéb tényezőket is figyelembe veszünk. Ilyenek pl. a szociális, gazdasági és kulturális háttérét mérő jellemzők, a tanuló neve, az osztály és a telephely tanulóinak két évvel korábbi átlageredménye, valamint a telephely alapvető jellemzői, mint a képzési forma és a település típusa. A becsült érték tehát azt jelképezi, hogy a hasonló családi háttérű, ugyanolyan nemű tanulók, akiknek két évvel korábbi eredménye hasonló volt, emellett 2010-ben hasonló osztályba és telephelyre jártak, átlagosan milyen eredményt értek el a 2010. évi felmérésben. A modelltől bővebben a z Útmutató a telephelyi jelentés ábráinak értelmezéséhez dokumentumban olvashatnak.