



FIT-jelentés :: 2010

Telephelyi jelentés

6. évfolyam :: Általános iskola

Eötvös József Főiskola Gyakorló Általános Iskolája

6500 Baja, Bezerédj u. 15.

OM azonosító: 027732

Telephely kódja: 001

Figyelem!

A 2010. évi Országos kompetenciaméréstől kezdődően a szövegértés, illetve a matematika területén **új, évfolyamfüggetlen skálát** vezettünk be, amelyen összehasonlítható módon ábrázolható a 6., a 8. és a 10. évfolyamos tanulók szövegértés, illetve matematika eredménye. Ebben a jelentésben már ezek az új skálák szerepelnek. Az új skálákon - 2008-ig visszamenőleg - a korábbi mérések eredményeit is megjelenítettük.

A mérési azonosító 2008-as bevezetése lehetővé teszi, hogy a 2010. évi méréstől kezdődően a tanulók fejlődése egyénileg követhető legyen. Ezért a 2010. évi jelentések már **a tanulók fejlődését bemutató ábrákat** is tartalmaznak.

A jelentés régi és új ábráinak részletes ismertetése megtalálható a <http://ohkir.gov.hu/okmfitt/> oldal *Segítség* menüpontja alatt, Útmutatók a 2010. évi jelentések ábráinak értelmezéséhez címszóval. Kérjük, annak érdekében, hogy az ábrázolt adatokból helyes következtetéseket tudjon levonni, figyelmesen olvassa el az útmutatók vonatkozó részeit.



Létszám adatok

A telephely létszámadatai az általános iskolai képzéstípusban a 6. évfolyamon

Osztály neve	Tanulók száma						
	Összesen	SNI tanulók	Mentesült tanulók	BTMN tanulók	HHH tanulók	Jelentésre jogosult tanulók	A jelentésben szereplők
a	23	1	0	0	0	22	22
b	20	1	0	0	0	19	18
c	20	2	0	0	0	18	17
Összesen	63	4	0	0	0	59	57

A Tanulói háttérkérdőívre és a családháttér-indexre vonatkozó létszám adatok

Osztály neve	Tanulók száma		
	Összesen	Tanulói kérdőívet kitöltötte	Van CSH-indexe
a	23	19	16
b	20	18	16
c	20	18	16
Összesen	63	55	48

A sajátos nevelési igényű vagy problémákkal küzdő tanulók adatai

Sajátos nevelési igény típusa	Tanulók száma	
	SNI/BTMN tanulók	Mentesültek a teszt megírása alól
Testi, érzékszervi vagy beszéd fogyatékos tanulók	0	0
Enyhe vagy középsúlyos értelmi fogyatékos vagy autista tanulók	0	0
A megismerő funkciók vagy a viselkedés fejlődésének (organikus okra visszavezethető vagy vissza nem vezethető) tartós és súlyos rendellenességével küzdő tanulók	4	0
Beilleszkedési, tanulási vagy magatartási nehézségekkel küzdő tanulók	0	0
Összesen	4	0

A mentesülő tanulók adatai

A mentesség oka	Tanulók száma
SNI tanuló	0
Ideiglenes sérülés miatt mentesített tanuló	0
Nyelvi szempontból mentesíthető tanuló	0
Összesen	0

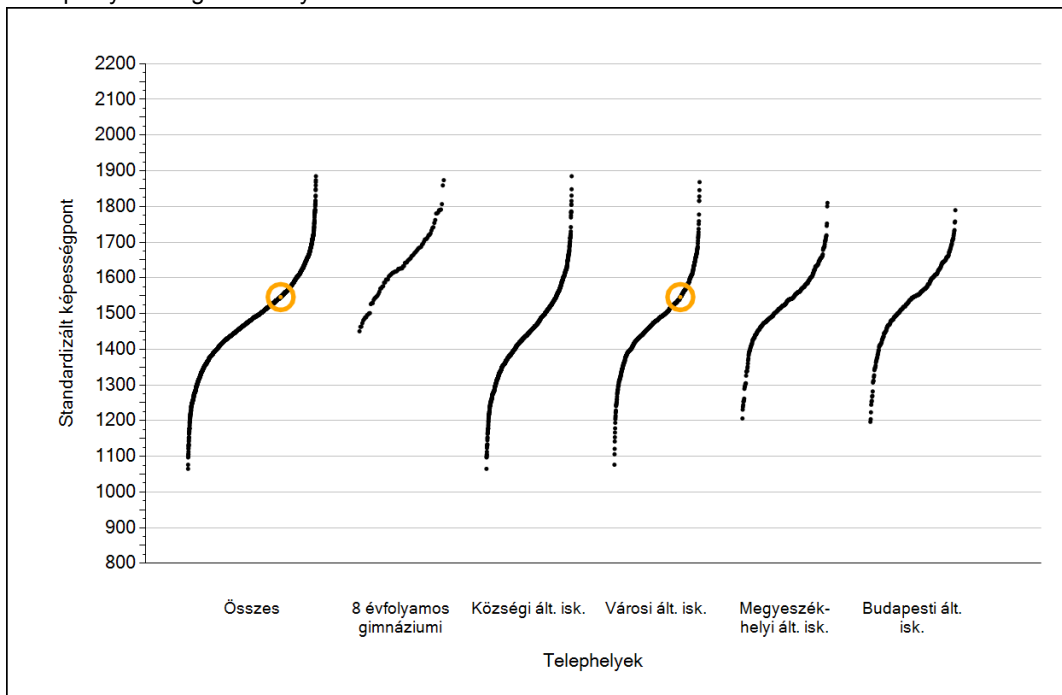


Matematika

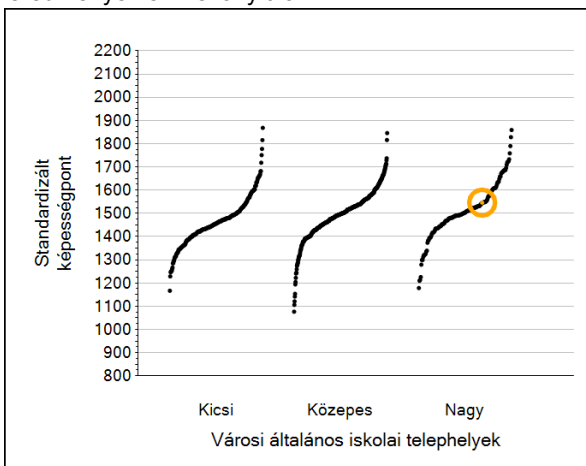
1a

Átlageredmények

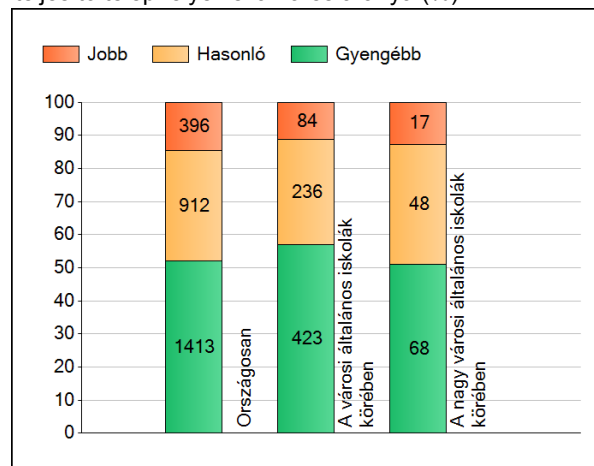
A telephelyek átlageredményeinek összehasonlítása



Az Önök eredményei a városi általános iskolai telephelyek eredményeéhez viszonyítva



A szignifikánsan jobban, hasonlóan, illetve gyengébben teljesítő telephelyek száma és aránya (%)



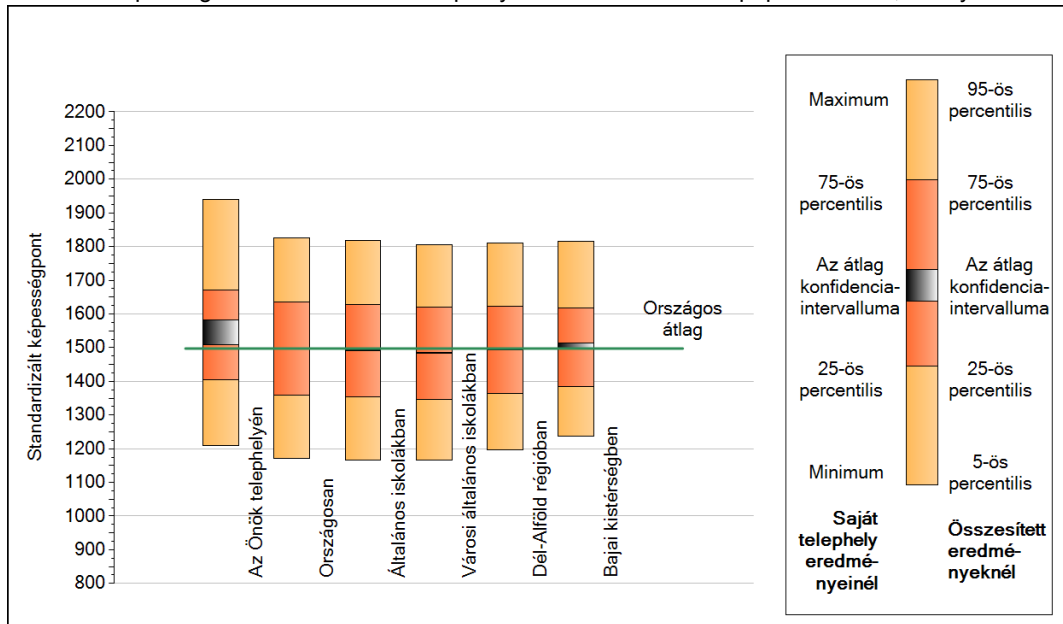
A tanulók átlageredménye és az átlag megbízhatósági tartománya (konfidencia-intervalluma)

Az Önök telephelyén	1546 (1509;1583)	
Országosan	1498 (1497;1498)	
8 évfolyamos gimnáziumokban	1643 (1639;1647)	
Ált. isk.	1491 (1490;1492)	
Községi ált. isk.	1446 (1444;1448)	
Városi ált. isk.	1484 (1483;1485)	Kis városok ált. isk.
Megyeszékhelyi ált. isk.	1539 (1537;1541)	Közepes városok ált. isk.
Budapesti ált. isk.	1547 (1544;1550)	Nagy városok ált. isk.
		1458 (1455;1461)
		1494 (1492;1496)
		1500 (1497;1503)

1b

A képességeloszlás néhány jellemzője

A tanulók képességeloszlása az Önök telephelyén és azokban a részpopulációkban, amelyekbe Önök is tartoznak



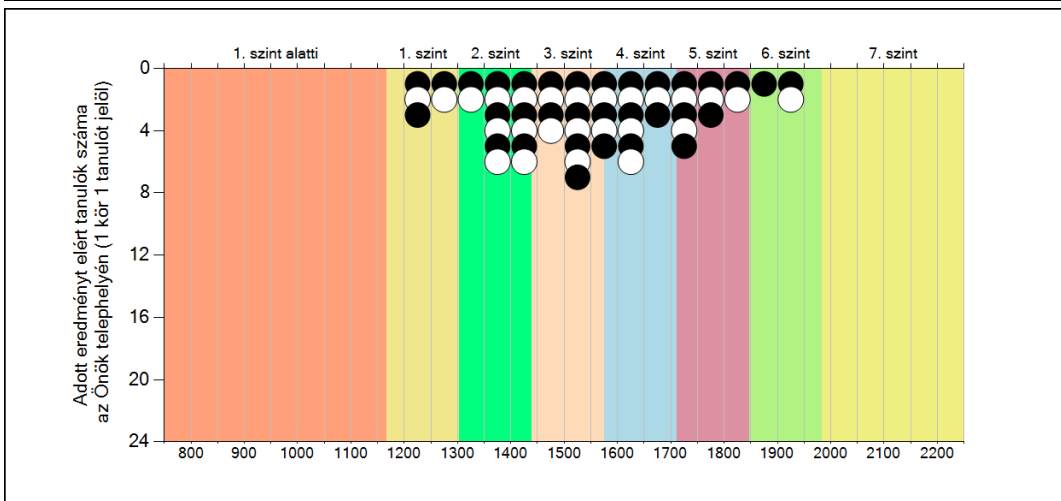
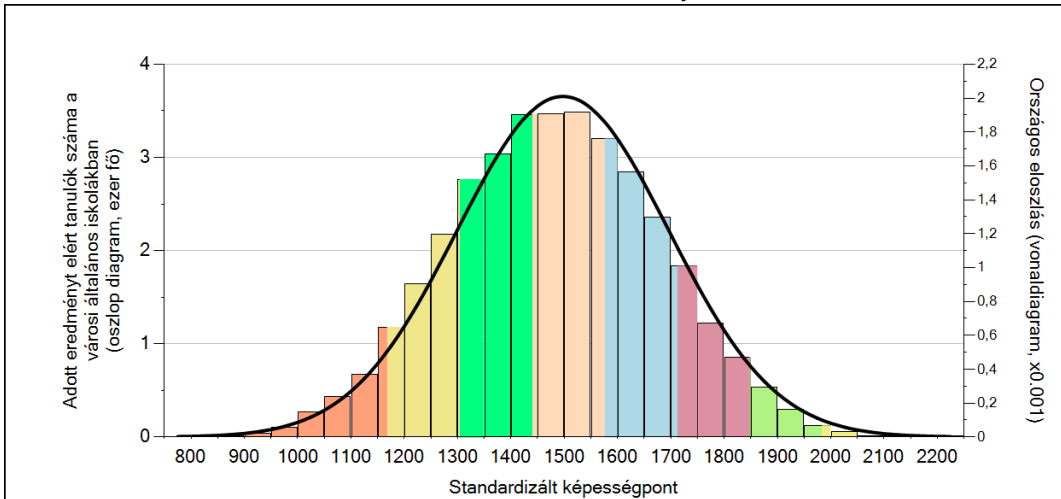
A tanulók képességeloszlása az egyes részpopulációkban

	Min. / 5-ös perc.	25-ös perc.	Átlag (konf. int.)	75-ös perc.	Max. / 95-ös perc.
Az Önök telephelyén	1210	1405	1546 (1509;1583)	1672	1940
Országosan	1171	1359	1498 (1497;1498)	1636	1825
Általános iskolákban	1167	1353	1491 (1490;1492)	1629	1817
Városi általános iskolákban	1167	1347	1484 (1483;1485)	1621	1805
Dél-Alföld régióban	1197	1363	1496 (1494;1499)	1624	1810
Bajai kistérségben	1236	1385	1505 (1496;1514)	1617	1815

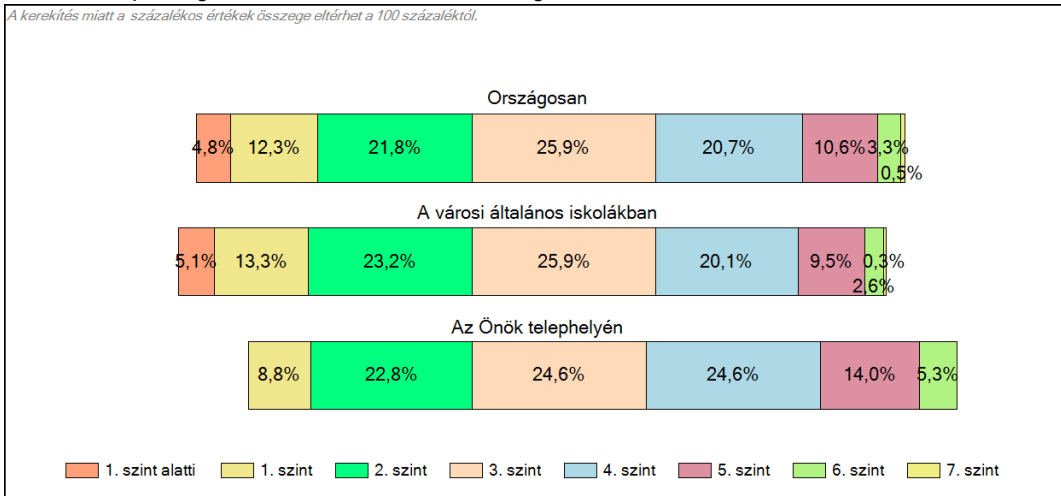
1c

Képességeloszlás

Az országos eloszlás, valamint a tanulók eredményei a városi általános iskolákban és az Önök városi általános iskolájában



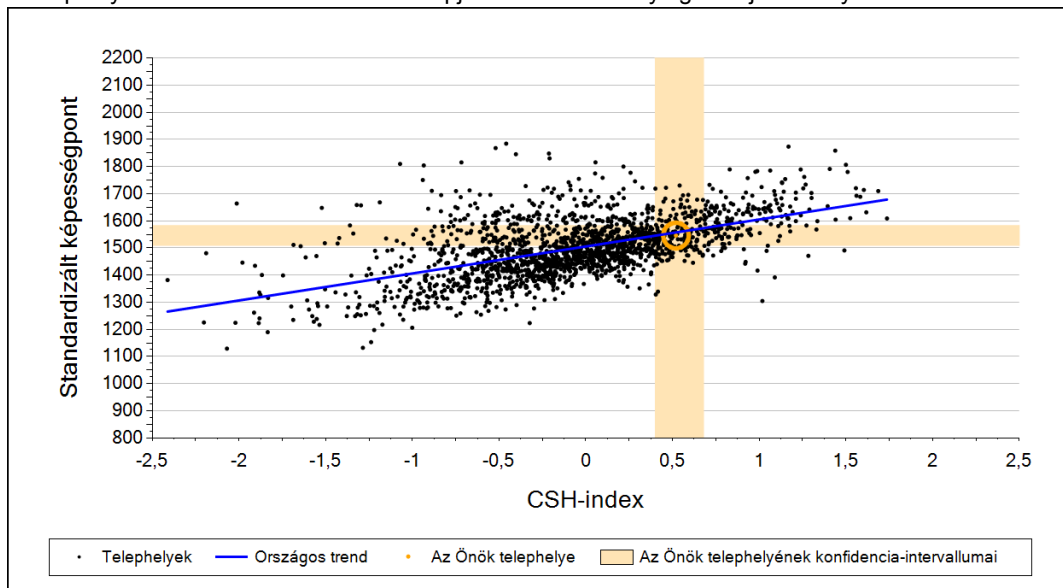
A tanulók képességszintek szerinti százalékos megoszlása



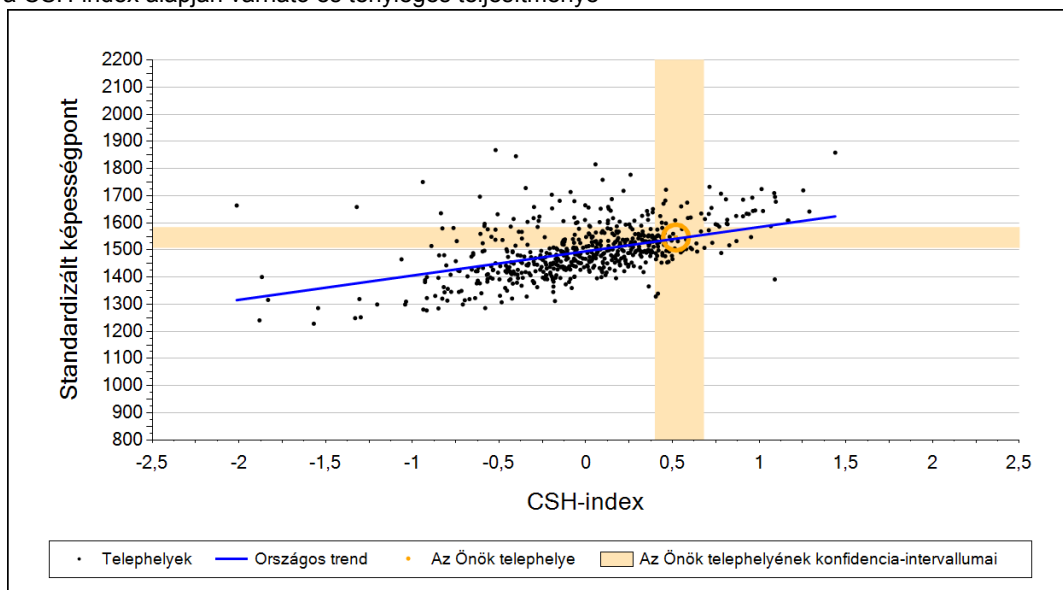
2a

Átlageredmény a CSH-index tükrében*

A telephelyek tanulóinak a CSH-index alapján várható és tényleges teljesítménye



A városi általános iskolai telephelyek tanulóinak a CSH-index alapján várható és tényleges teljesítménye



Telephelyeik eredménye a regressziós becslés alapján várható eredmény tükrében

Telephelyük tényleges eredménye	1546	(1509;1583)
Várható eredmény az összes telephelyre illesztett regressziós egyenes alapján	1557	(a tényleges eredmény ettől nem különbözik szignifikánsan)
Várható eredmény a városi telephelyekre illesztett regressziós egyenes alapján	1542	(a tényleges eredmény ettől nem különbözik szignifikánsan)

A CSH-index átlagértéke és az átlag megbízhatósági tartománya

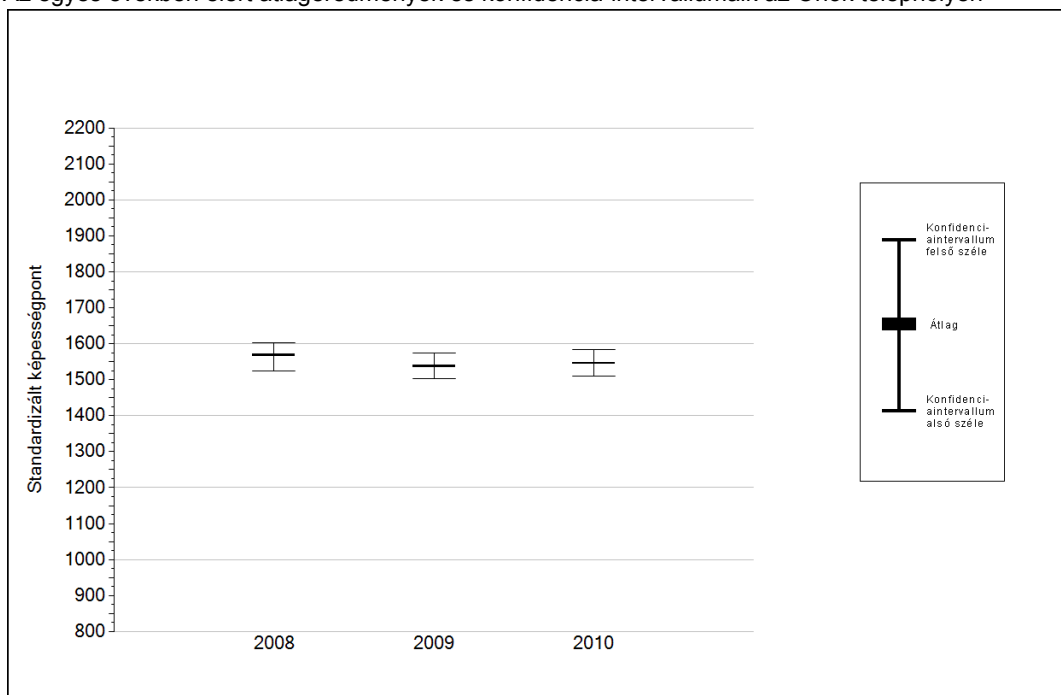
Az Önök telephelyén	0,520	(0,398;0,679)
Országosan	0,000	(-0,004;0,005)
Városi általános iskolákban	-0,063	(-0,071;-0,055)

* Csak azok a telephelyek szerepelnek az ábrákon, amelyeken legalább a diákok kétharmadára kiszámítható a CSH-index, és a CSH-indexszel rendelkező diákok átlaga beleesik az összes diák képességátlagának konfidencia-intervallumába mindkét felmért terület esetében.

4a

Az átlageredmény alakulása a 6. évfolyamon

Az egyes években elért átlageredmények és konfidencia-intervallumaik az Önök telephelyén



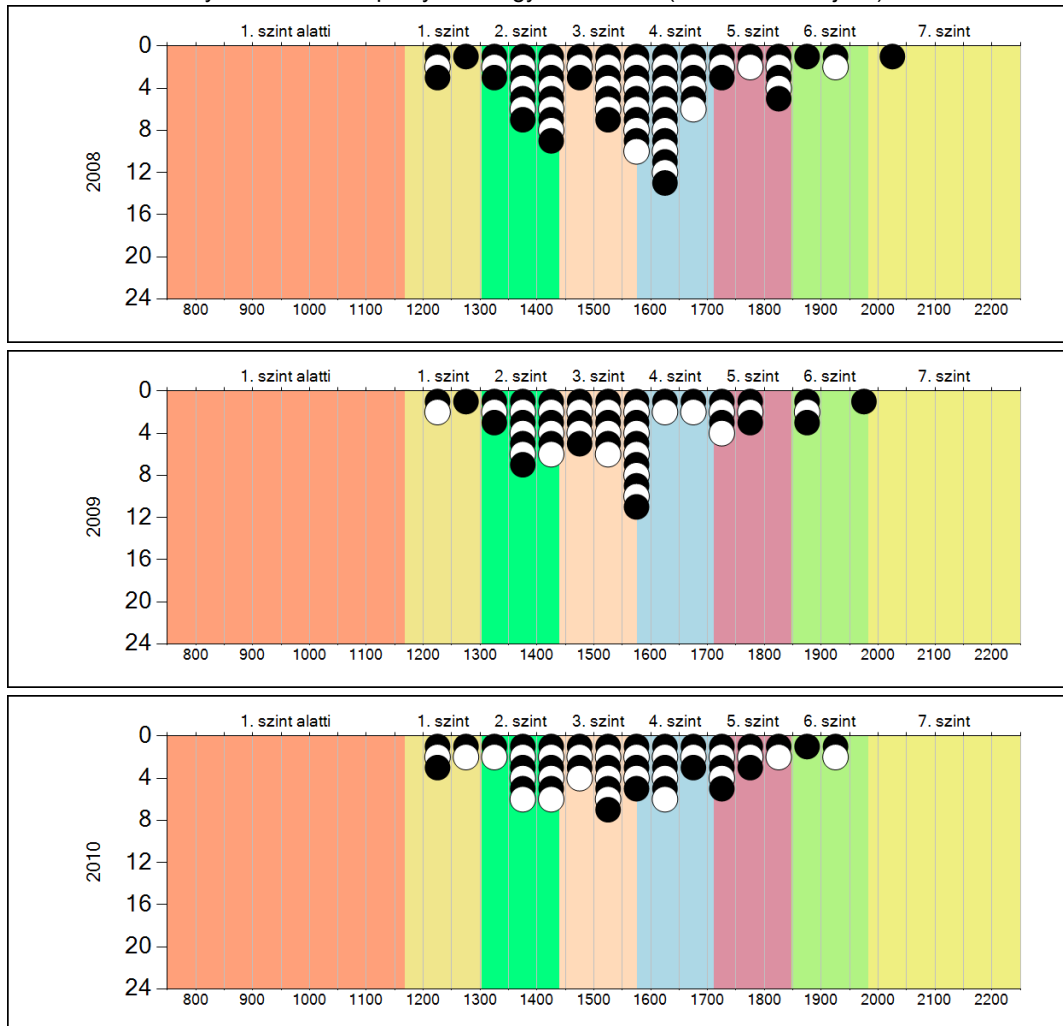
Év	Átlag (konf. int.)	A 2010. évi eredmény és a korábbi évek eredményei közötti különbség (konf.int.)
2010	1546 (1509;1583)	-
2009	1538 (1503;1575)	8 (-48;59)
2008	1568 (1524;1602)	-22 (-73;33)

- ▲ A 2010. évi eredmény szignifikánsan magasabb
- Nincs szignifikáns változás a 2010. évi eredményekben
- ▼ A 2010. évi eredmény szignifikánsan alacsonyabb

4b

A képességeloszlás alakulása a 6. évfolyamon

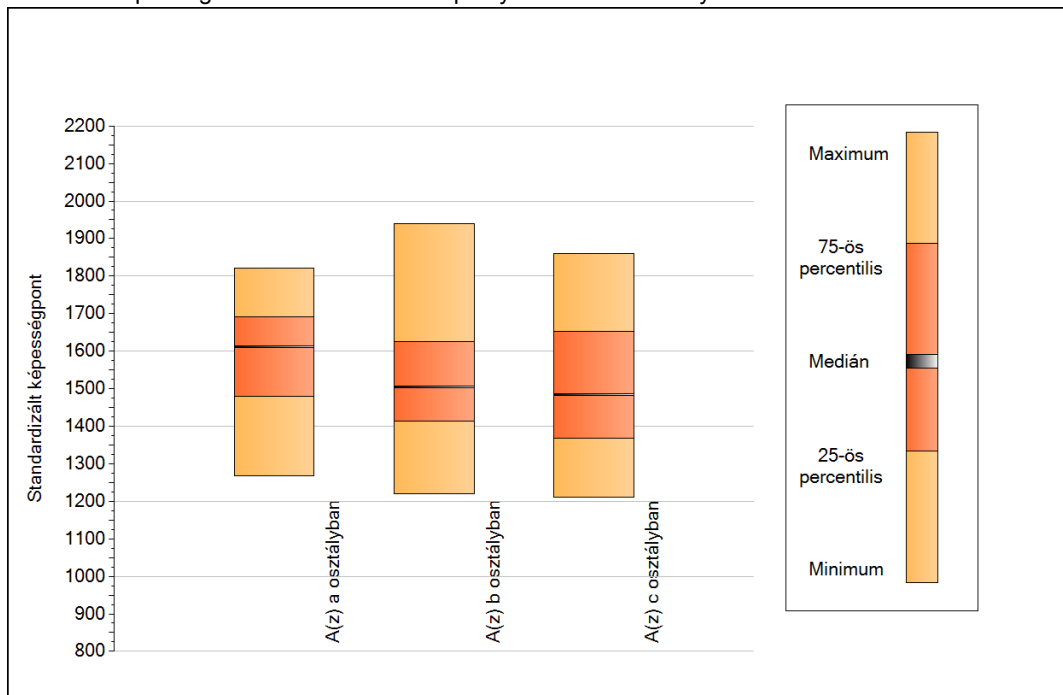
A tanulók eredményei az Önök telephelyén az egyes években (1 kör 1 tanulót jelöl)



5a

A képességeloszlás néhány jellemzője osztályonként

A tanulók képességeloszlása az Önök telephelyén működő osztályokban



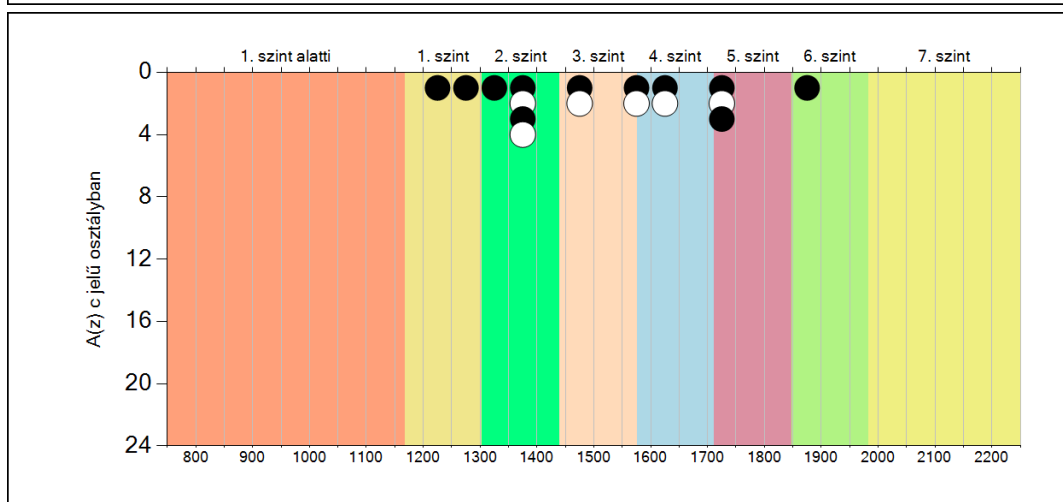
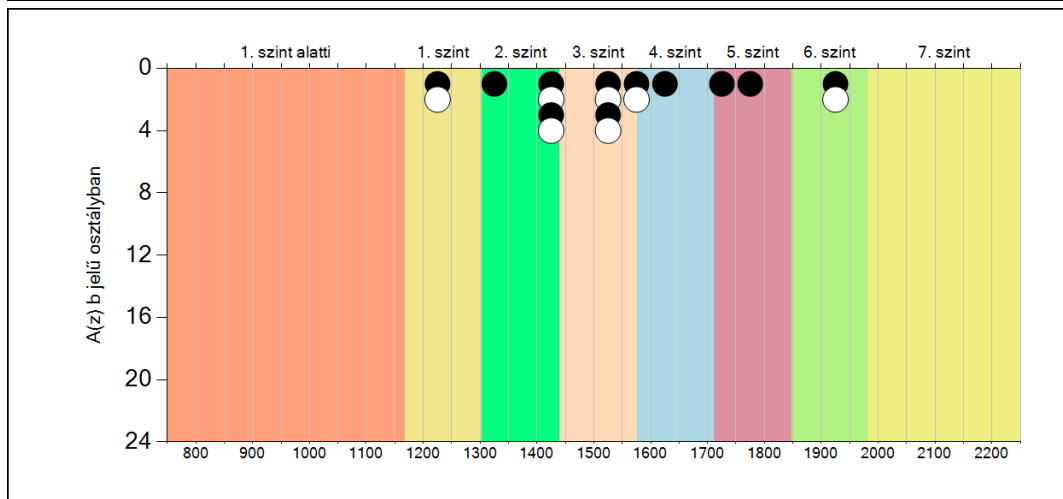
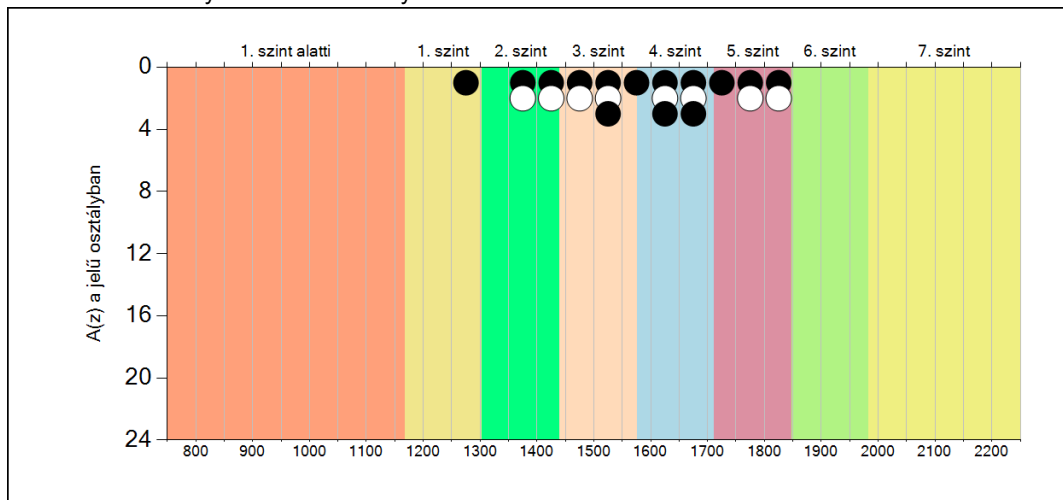
A tanulók képességeloszlása az Önök osztályaiban

	Minimum	25 percent.	Medián	75 percent.	Maximum
A(z) a osztályban	1267	1481	1612	1692	1822
A(z) b osztályban	1219	1414	1505	1626	1940
A(z) c osztályban	1210	1368	1484	1654	1859

5b

A képességeloszlás osztályonként

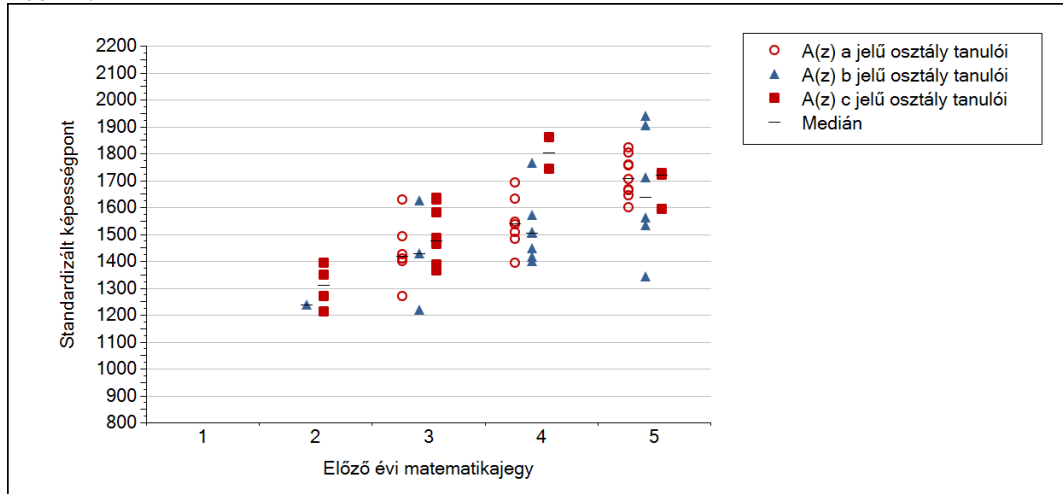
A tanulók eredményei az Önök osztályaiban



5c

A képességeloszlás az előző év végi matematikajegy függvényében

A tanulók képességeloszlása az Önök telephelyén működő osztályokban az előző év végi matematikajegy függvényében



		Előző év végi matematikajegy	Minimum	Medián	Maximum
A(z) a jelű osztály	1		-	-	-
	2		-	-	-
	3		1267	1416	1627
	4		1391	1537	1692
	5		1598	1704	1822
A(z) b jelű osztály	1		-	-	-
	2		1237	1237	1237
	3		1219	1426	1626
	4		1400	1503	1764
	5		1343	1635	1940
A(z) c jelű osztály	1		-	-	-
	2		1210	1308	1392
	3		1363	1473	1632
	4		1742	1801	1859
	5		1593	1719	1727

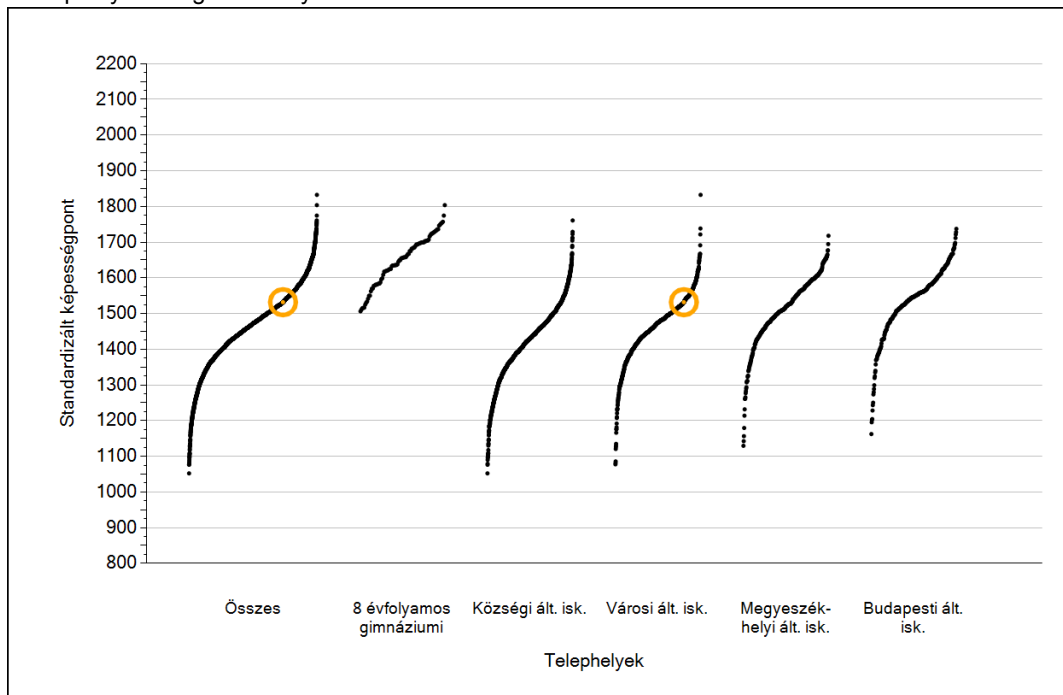


Szövegértés

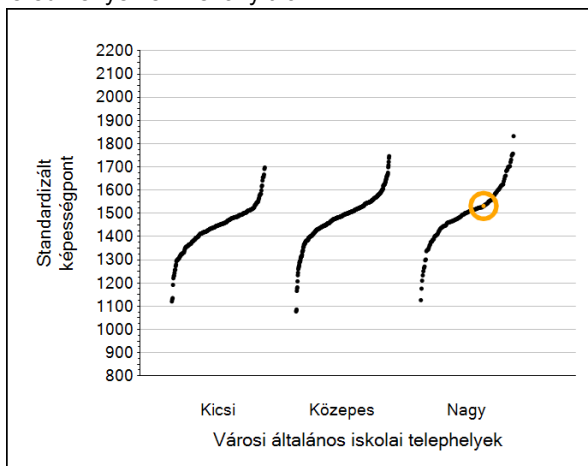
1a

Átlageredmények

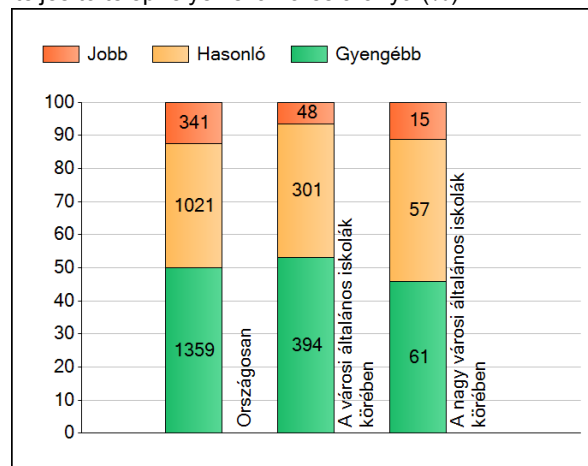
A telephelyek átlageredményeinek összehasonlítása



Az Önök eredményei a városi általános iskolai telephelyek eredményeire viszonyítva



A szignifikánsan jobban, hasonlóan, illetve gyengébben teljesítő telephelyek száma és aránya (%)



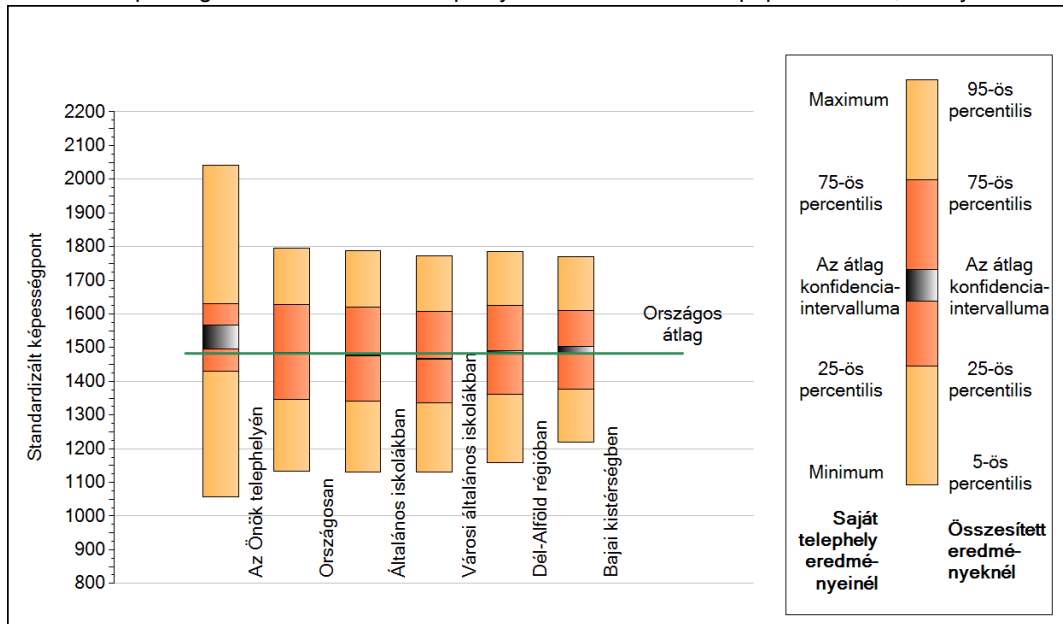
A tanulók átlageredménye és az átlag megbízhatósági tartománya (konfidencia-intervalluma)

Az Önök telephelyén	1532 (1495;1568)	
Országosan	1483 (1482;1484)	
8 évfolyamos gimnáziumokban	1656 (1652;1660)	
Ált. isk.	1476 (1475;1477)	
Községi ált. isk.	1422 (1420;1424)	
Városi ált. isk.	1467 (1466;1469)	Kis városok ált. isk.
Megyeszékhelyi ált. isk.	1530 (1528;1532)	Közepes városok ált. isk.
Budapesti ált. isk.	1544 (1542;1547)	Nagy városok ált. isk.
		1434 (1431;1437)
		1481 (1479;1483)
		1487 (1484;1491)

1b

A képességeloszlás néhány jellemzője

A tanulók képességeloszlása az Önök telephelyén és azokban a részpopulációkban, amelyekbe Önök is tartoznak



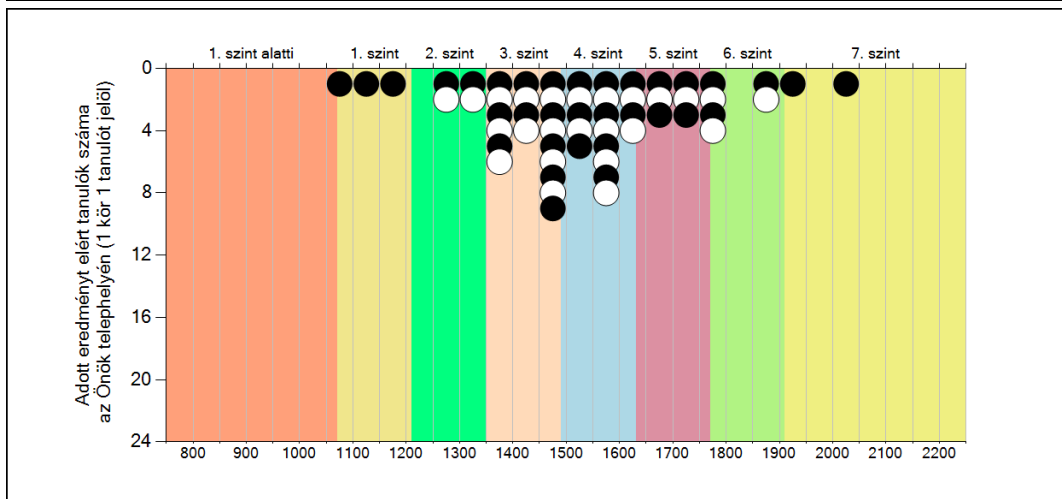
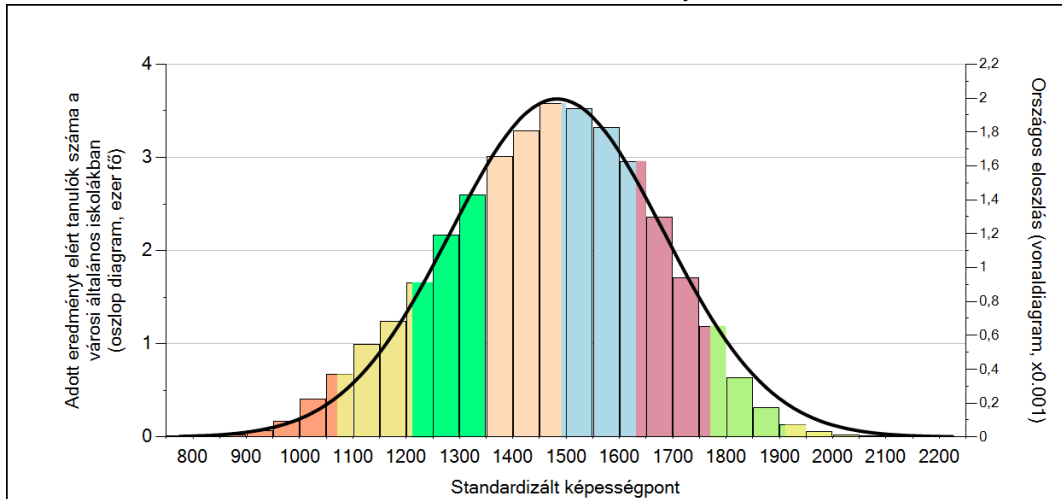
A tanulók képességeloszlása az egyes részpopulációkban

	Min. / 5-ös perc.	25-ös perc.	Átlag (konf. int.)	75-ös perc.	Max. / 95-ös perc.
Az Önök telephelyén	1057	1431	1532 (1495;1568)	1630	2041
Országosan	1134	1347	1483 (1482;1484)	1629	1795
Általános iskolákban	1131	1340	1476 (1475;1477)	1620	1787
Városi általános iskolákban	1130	1335	1467 (1466;1469)	1608	1771
Dél-Alföld régióban	1158	1362	1488 (1486;1491)	1625	1786
Bajai kistérségben	1219	1377	1495 (1484;1503)	1611	1769

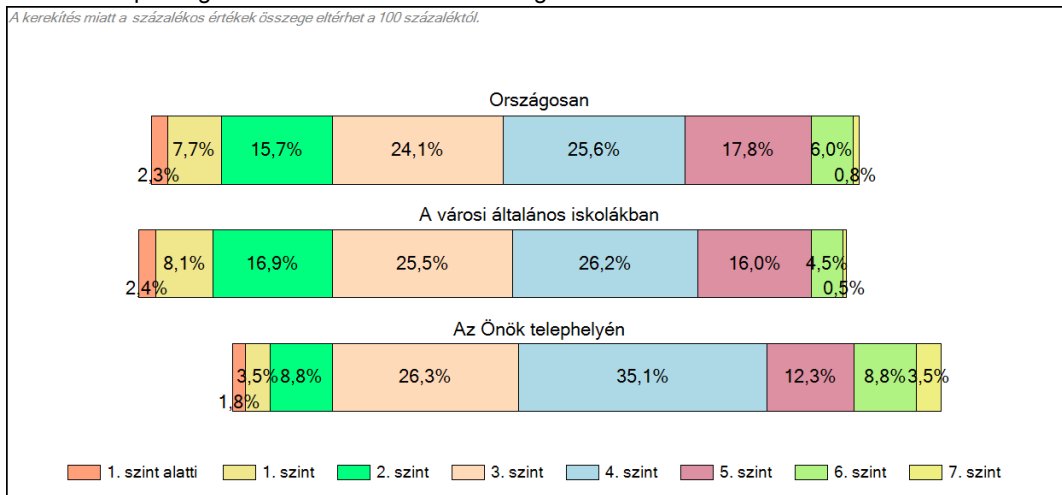
1c

Képességeloszlás

Az országos eloszlás, valamint a tanulók eredményei a városi általános iskolákban és az Önök városi általános iskolájában



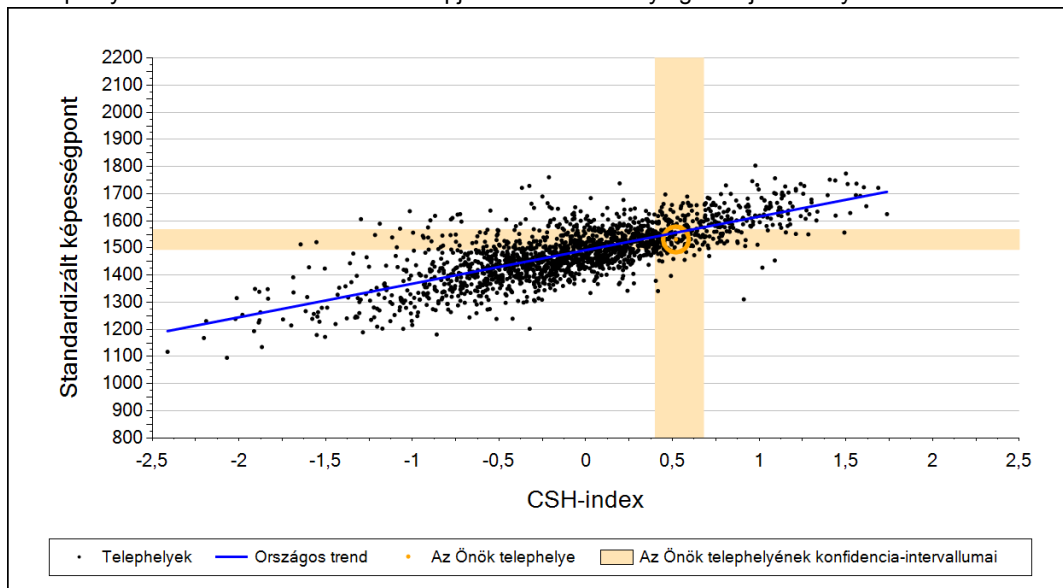
A tanulók képességszintek szerinti százalékos megoszlása



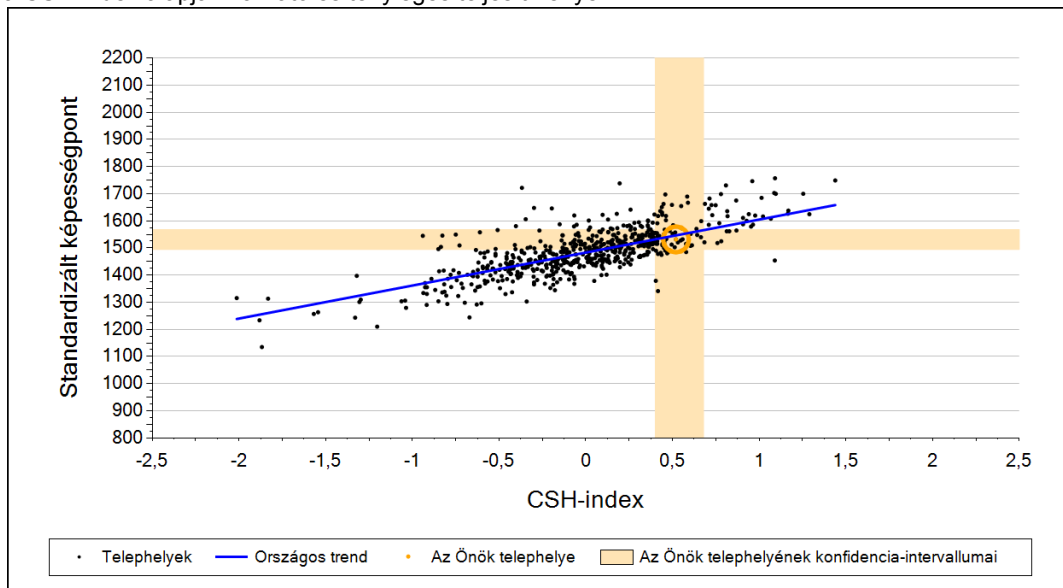
2a

Átlageredmény a CSH-index tükrében*

A telephelyek tanulóinak a CSH-index alapján várható és tényleges teljesítménye



A városi általános iskolai telephelyek tanulóinak a CSH-index alapján várható és tényleges teljesítménye



Telephelyeik eredménye a regressziós becslés alapján várható eredmény tükrében

Telephelyük tényleges eredménye	1532	(1495;1568)
Várható eredmény az összes telephelyre illesztett regressziós egyenes alapján	1556	(a tényleges eredmény ettől nem különbözik szignifikánsan)
Várható eredmény a városi telephelyekre illesztett regressziós egyenes alapján	1547	(a tényleges eredmény ettől nem különbözik szignifikánsan)

A CSH-index átlagértéke és az átlag megbízhatósági tartománya

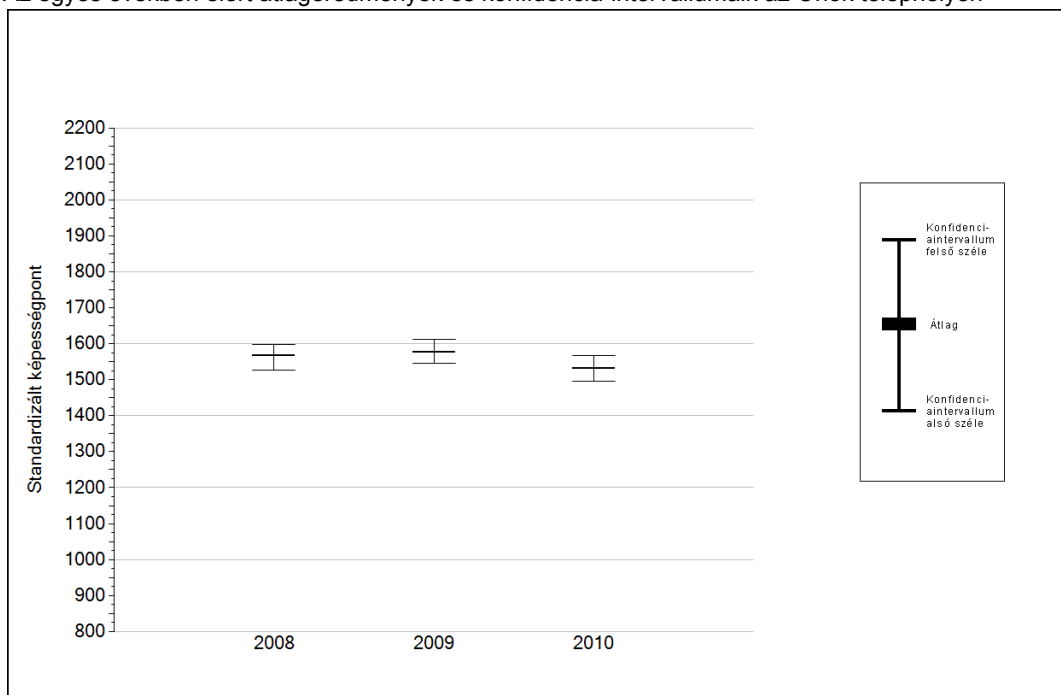
Az Önök telephelyén	0,520	(0,398;0,679)
Országosan	0,000	(-0,004;0,005)
Városi általános iskolákban	-0,063	(-0,071;-0,055)

* Csak azok a telephelyek szerepelnek az ábrákon, amelyeken legalább a diákok kétharmadára kiszámítható a CSH-index, és a CSH-indexszel rendelkező diákok átlaga beleesik az összes diák képességátlagának konfidencia-intervallumába mindkét felmért terület esetében.

4a

Az átlageredmény alakulása a 6. évfolyamon

Az egyes években elért átlageredmények és konfidencia-intervallumaik az Önök telephelyén



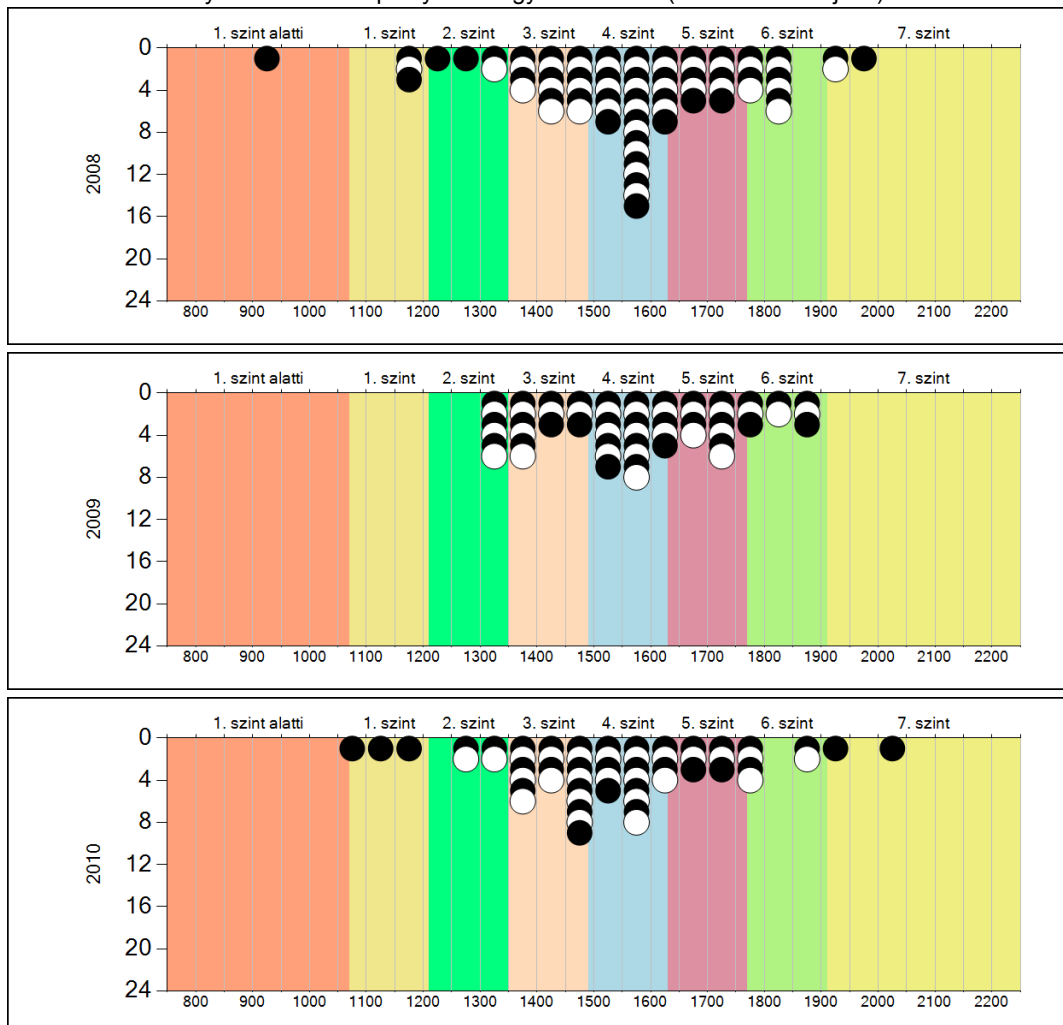
Év	Átlag (konf. int.)	A 2010. évi eredmény és a korábbi évek eredményei közötti különbség (konf.int.)
2010	1532 (1495;1568)	-
2009	1577 (1547;1611)	-45 (-91;2)
2008	1567 (1526;1599)	-36 (-80;25)

- A 2010. évi eredmény szignifikánsan magasabb
- Nincs szignifikáns változás a 2010. évi eredményekben
- A 2010. évi eredmény szignifikánsan alacsonyabb

4b

A képességeloszlás alakulása a 6. évfolyamon

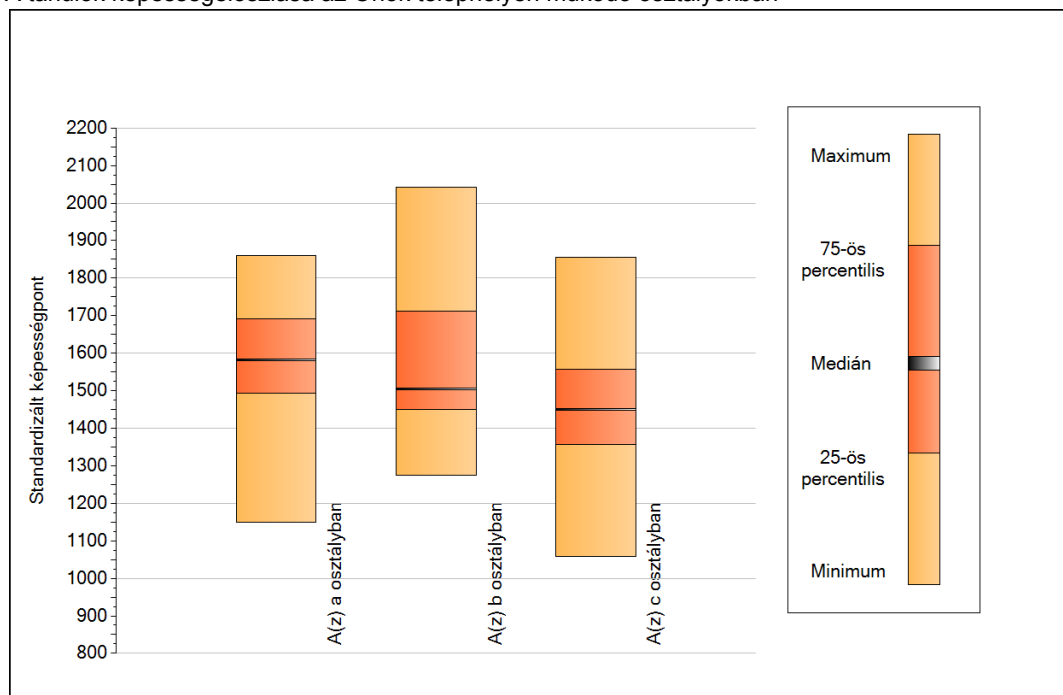
A tanulók eredményei az Önök telephelyén az egyes években (1 kör 1 tanulót jelöl)



5a

A képességeloszlás néhány jellemzője osztályonként

A tanulók képességeloszlása az Önök telephelyén működő osztályokban



A tanulók képességeloszlása az Önök osztályaiban

	Minimum	25 percent.	Medián	75 percent.	Maximum
A(z) a osztályban	1150	1494	1582	1692	1860
A(z) b osztályban	1274	1450	1504	1712	2041
A(z) c osztályban	1057	1357	1450	1558	1855

5b

A képességeloszlás osztályonként

A tanulók eredményei az Önök osztályaiban

