



FIT-jelentés :: 2009

Telephelyi jelentés

8. évfolyam :: Általános iskola

Eötvös József Főiskola Gyakorló Általános Iskolája

6500 Baja, Bezerédj u. 15.

OM azonosító: 027732

Telephely kódja: 001



OKTATÁSI ÉS KULTURÁLIS MINISZTERIUM



Közoktatási Mérés
Értékelési Osztály



Oktatási Hivatal

Létszám adatok

A telephely létszámadatai az általános iskolai képzéstípusban a 8. évfolyamon

Osztály neve	Tanulók száma					
	Összesen	SNI tanulók	Mentesült tanulók	HHH tanulók	Jelentésre jogosult tanulók	A jelentésben szereplők
a	24	1	0	0	23	23
b	26	2	0	0	25	24
c	25	0	0	0	25	24
Összesen	75	3	0	0	73	71

A Tanulói háttérkérdőívre és a családháttér-indexre vonatkozó létszám adatok

Osztály neve	Tanulók száma		
	Összesen	Tanulói kérdőívet kitöltötte	Van CSH-indexe
a	24	20	18
b	26	23	23
c	25	17	16
Összesen	75	60	57

Az SNI tanulók adatai

Sajátos nevelési igény típusa	Tanulók száma	
	SNI tanulók	Mentesültek a teszt megírása alól
Testi, érzékszervi vagy beszéd fogyatékos tanulók	1	0
Enyhe vagy középsúlyos értelmi fogyatékos vagy autista tanulók	0	0
A megismerő funkciók vagy a viselkedés fejlődésének (organikus okra visszavezethető vagy vissza nem vezethető) tartós és súlyos rendellenességével küzdő tanulók	2	0
Összesen	3	0

A mentesülő tanulók adatai

A mentesség oka	Tanulók száma
SNI tanuló	0
Ideiglenes sérülés miatt mentesített tanuló	0
Nyelvi szempontból mentesíthető tanuló	0
Összesen	0

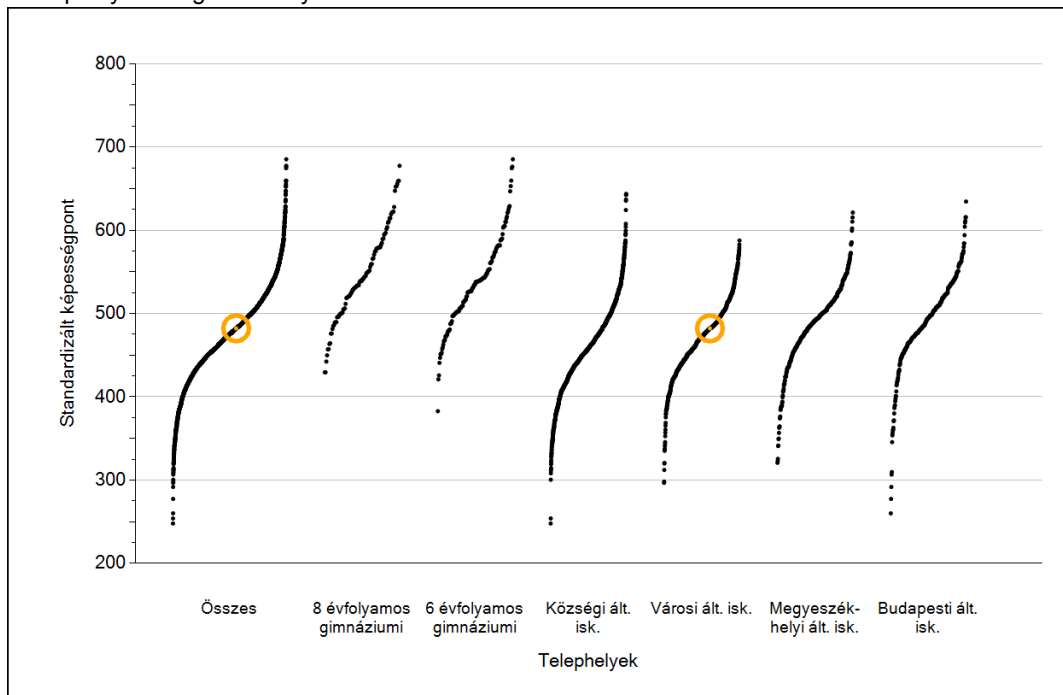


Matematika

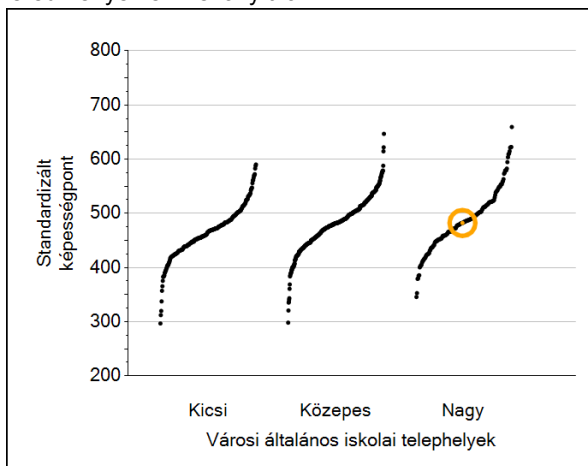
1

Átlageredmények

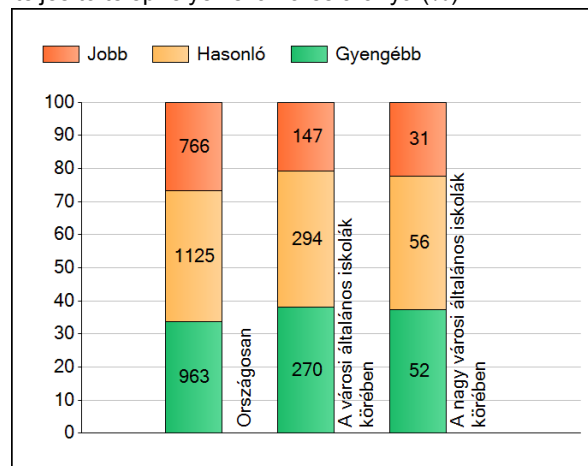
A telephelyek átlageredményeinek összehasonlítása



Az Önök eredményei a városi általános iskolai telephelyek eredményeihez viszonyítva



A szignifikánsan jobban, hasonlóan, illetve gyengébben teljesítő telephelyek száma és aránya (%)



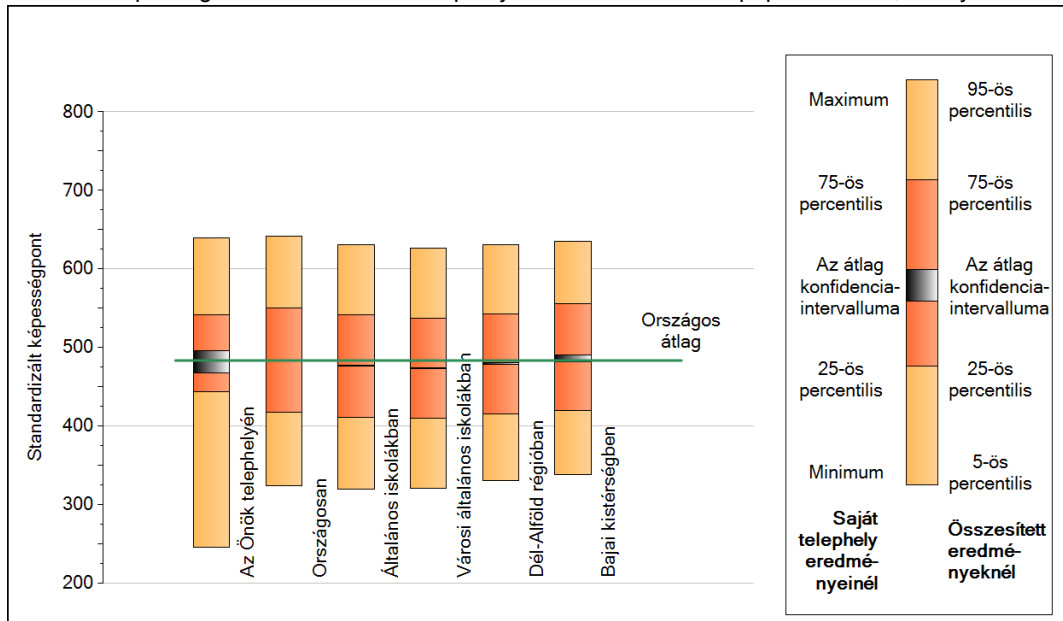
A tanulók átlageredménye és az átlag megbízhatósági tartománya (konfidencia-intervalluma)

Az Önök telephelyén	482 (467;496)	
Országosan	484 (483;484)	
8 évfolyamos gimnáziumokban	554 (553;557)	
6 évfolyamos gimnáziumokban	547 (546;549)	
Ált. isk.	477 (476;477)	
Községi ált. isk.	460 (459;461)	
Városi ált. isk.	474 (473;474)	Kis városok ált. isk. 463 (461;464)
Megyeszékhelyi ált. isk.	497 (496;498)	Közepes városok ált. isk. 478 (477;479)
Budapesti ált. isk.	497 (496;498)	Nagy városok ált. isk. 478 (476;479)

2

A képességeloszlás néhány jellemzője

A tanulók képességeloszlása az Önök telephelyén és azokban a részpopulációkban, amelyekbe Önök is tartoznak



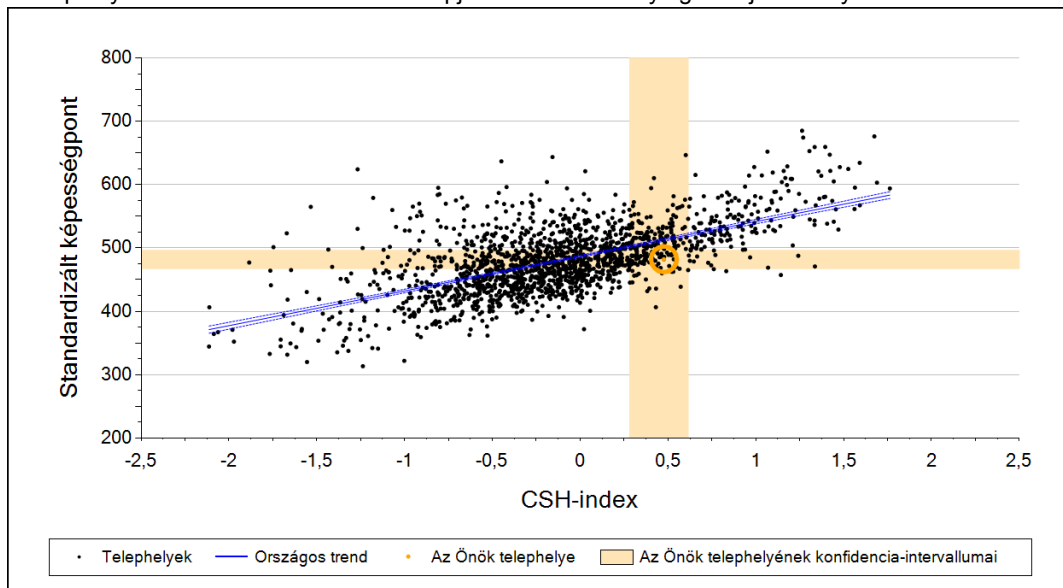
A tanulók képességeloszlása az egyes részpopulációkban

	Min. / 5-ös perc.	25-ös perc.	Átlag (konf. int.)	75-ös perc.	Max. / 95-ös perc.
Az Önök telephelyén	246	444	482 (467;496)	542	639
Országosan	324	417	484 (483;484)	550	642
Általános iskolákban	320	412	477 (476;477)	542	631
Városi általános iskolákban	321	410	474 (473;474)	537	627
Dél-Alföld régióban	331	416	480 (478;481)	543	631
Bajai kistérségben	338	420	487 (482;491)	556	636

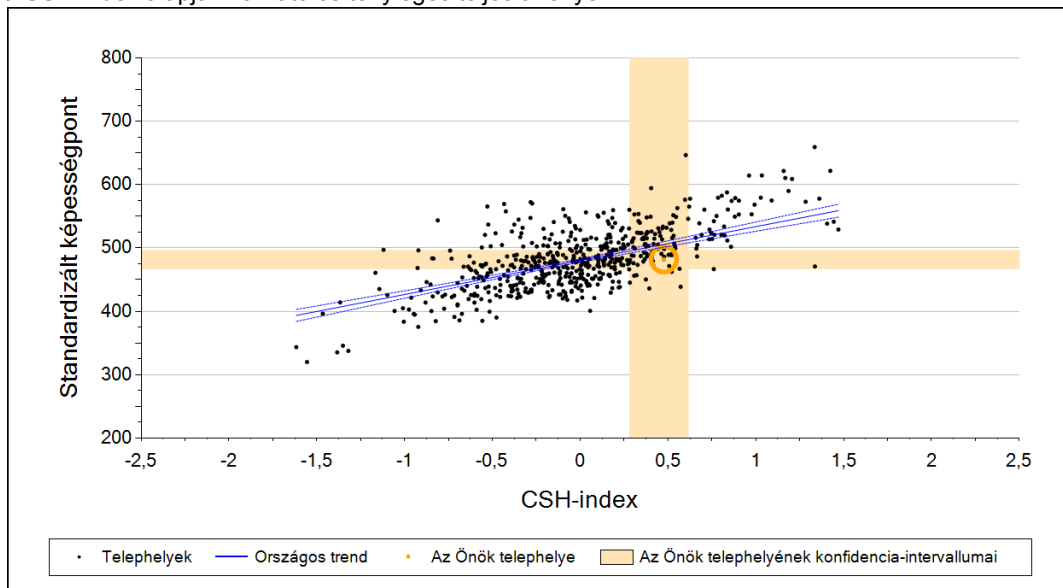
3

Átlageredmény a CSH-index tükrében*

A telephelyek tanulóinak a CSH-index alapján várható és tényleges teljesítménye



A városi általános iskolai telephelyek tanulóinak a CSH-index alapján várható és tényleges teljesítménye



Telephelyeik eredménye a regressziós becslés alapján "elvárható" eredmény tükrében

Telephelyük tényleges eredménye	482	(467;496)
Várható eredmény az összes telephelyre illesztett regressziós egyenes alapján	513	(a tényleges eredményénél szignifikánsan gyengébb)
Várható eredmény a városi telephelyekre illesztett regressziós egyenes alapján	506	(a tényleges eredményénél szignifikánsan gyengébb)

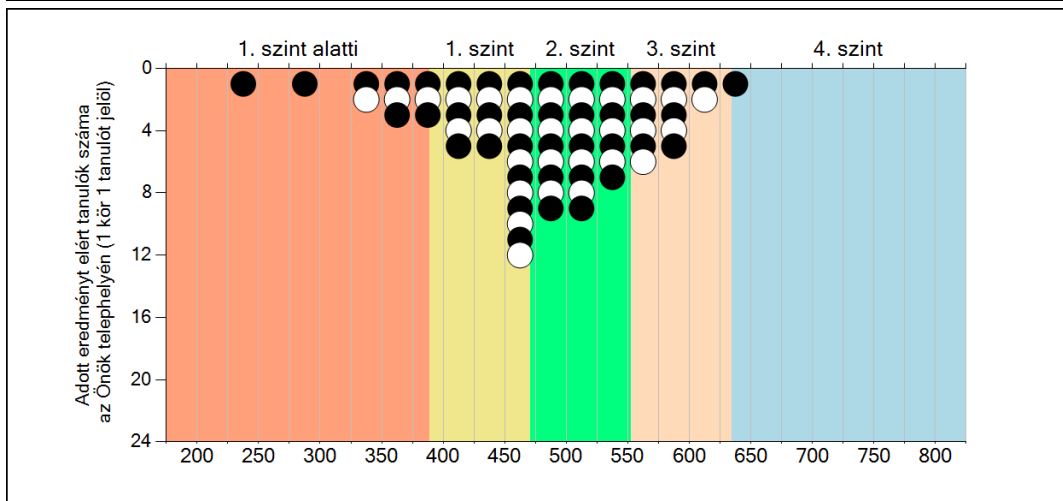
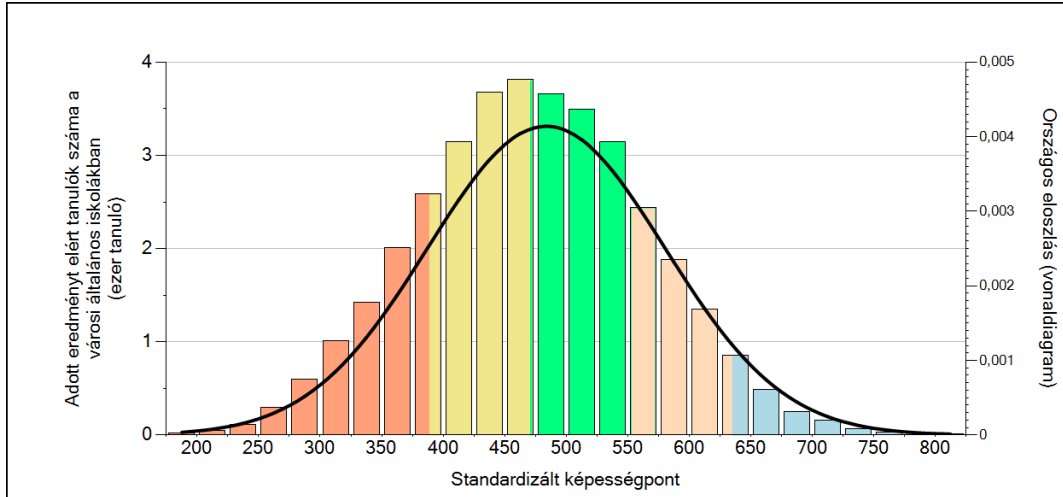
A CSH-index átlagértéke és az átlag megbízhatósági tartománya

Az Önök telephelyén	0,476	(0,279;0,615)
Országosan	0,000	(-0,005;0,004)
Városi általános iskolákban	-0,101	(-0,111;-0,094)

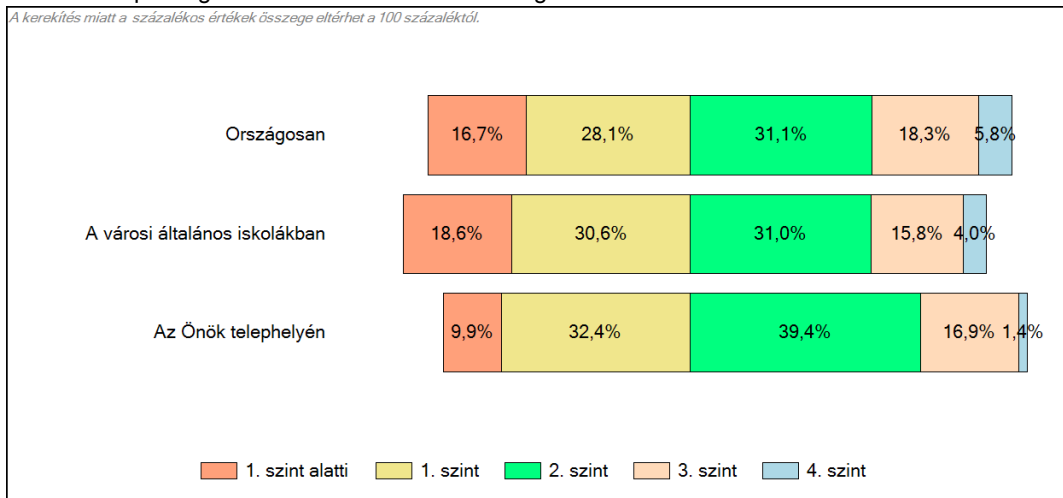
* Csak azok a telephelyek szerepelnek az ábrákon, amelyeken legalább a diákok kétharmadára kiszámítható a CSH-index, és a CSH-indexszel rendelkező diákok átlaga belesik az összes diák képességátlagának konfidencia-intervallumába mindkét felmért terület esetében.

4 Képességeloszlás

Az országos eloszlás, valamint a tanulók eredményei a városi általános iskolákban és az Önök városi általános iskolájában

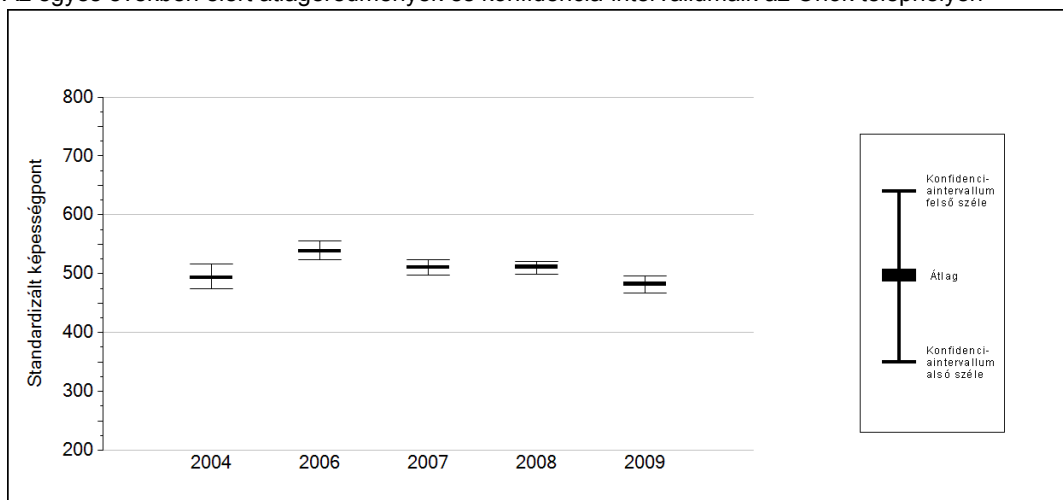


A tanulók képességszintek szerinti százalékos megoszlása



5a Az átlageredmény változása

Az egyes években elért átlageredmények és konfidencia-intervallumaik az Önök telephelyén



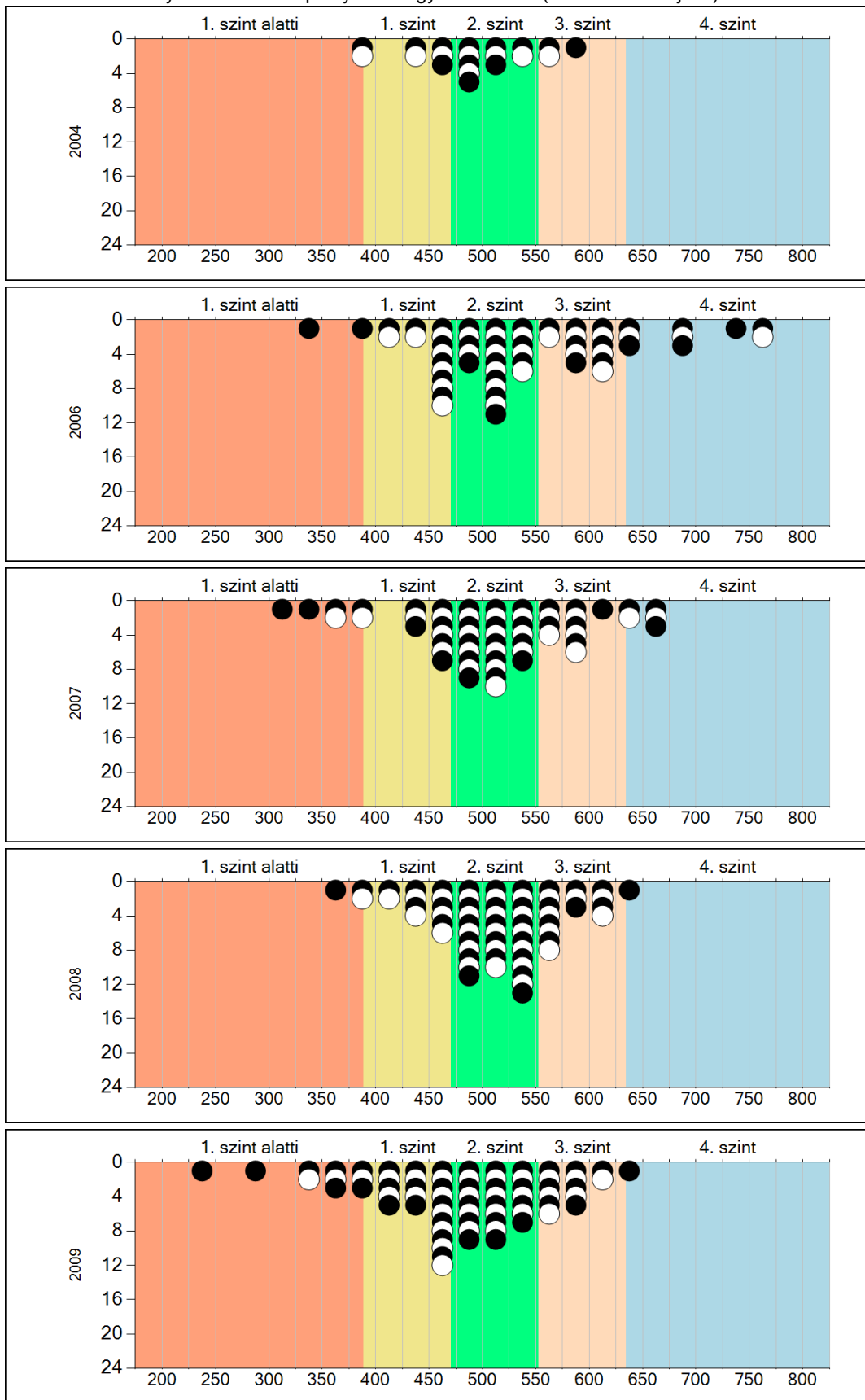
Év	Átlag (konf. int.)	A 2009. évi eredmény és a korábbi évek eredményei közötti különbség (konf.int.)
2009	482 (467;496)	-
2008	511 (499;520)	-29 (-47;-9)
2007	510 (497;524)	-28 (-52;-9)
2006	539 (523;555)	-56 (-81;-37)
2004	494 (475;517)	-12 (-38;11)

- ▲ A 2009. évi eredmény szignifikánsan magasabb
- ⊕ Nincs szignifikáns változás a 2009. évi eredményekben
- ▼ A 2009. évi eredmény szignifikánsan alacsonyabb

5b

A képességeloszlás változása

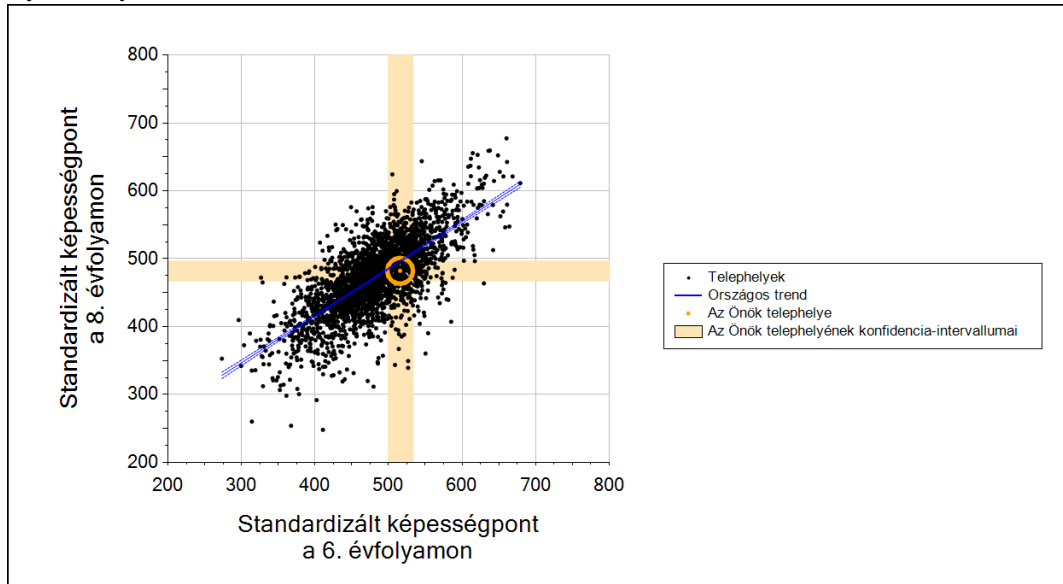
A tanulók eredményei az Önök telephelyén az egyes években (1 kör 1 tanulót jelöl)



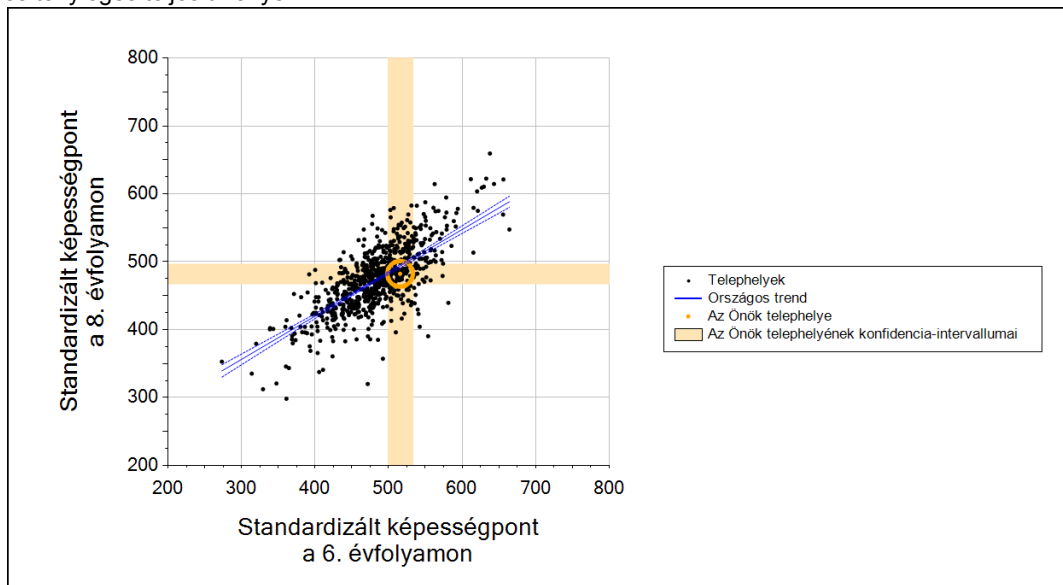
6

Átlageredmény a 6. évfolyamos eredmények tükrében

A telephely 8. évfolyamos tanulóinak a 6. évfolyamos tanulók eredménye alapján várható és tényleges teljesítménye



A városi általános iskolai telephelyek 8. évfolyamos tanulóinak a 6. évfolyamos tanulók eredménye alapján várható és tényleges teljesítménye



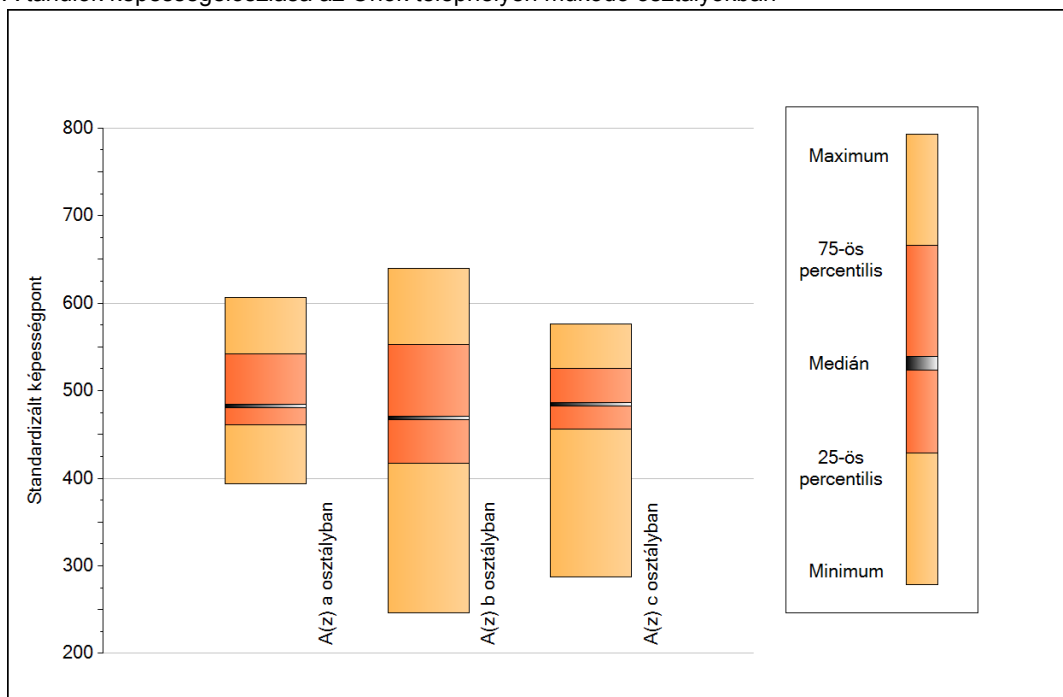
Telephelyeik eredménye a regressziós becslés alapján "elvárható" eredmény tükrében

Telephelyük tényleges eredménye	482	(467;496)
Várható eredmény az összes telephelyre illesztett regressziós egyenes alapján	496	(a tényleges eredmény ettől nem különbözik szignifikánsan)
Várható eredmény a városi telephelyekre illesztett regressziós egyenes alapján	494	(a tényleges eredmény ettől nem különbözik szignifikánsan)

7a

A képességeloszlás néhány jellemzője osztályonként

A tanulók képességeloszlása az Önök telephelyén működő osztályokban



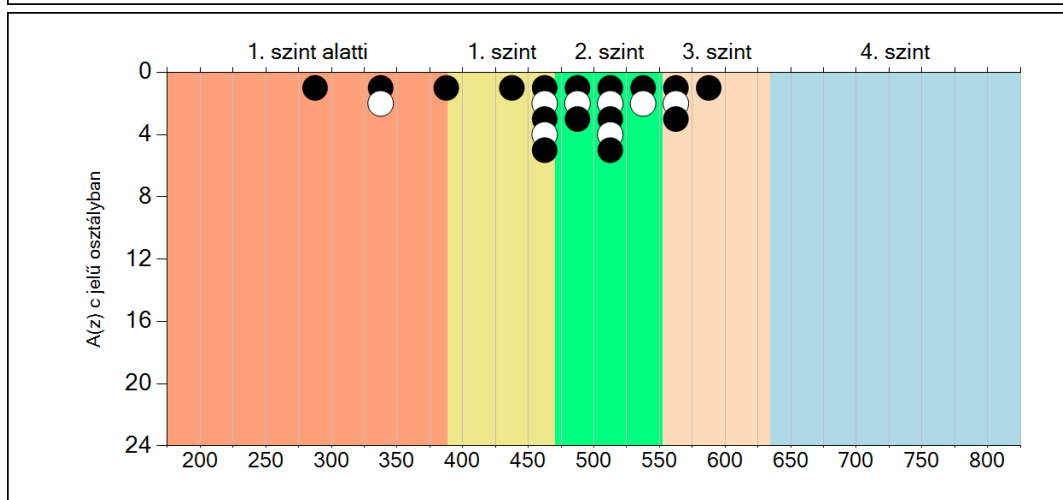
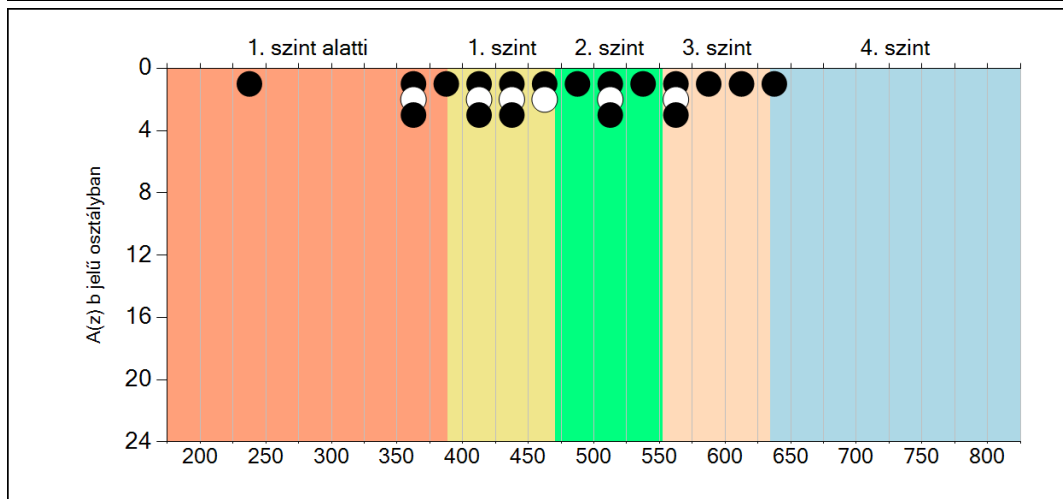
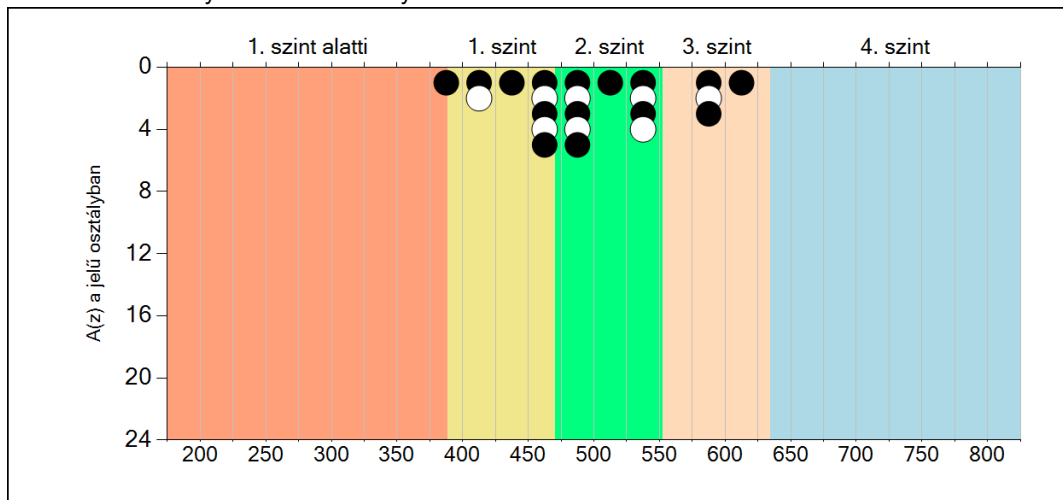
A tanulók képességeloszlása az Önök osztályaiban

	Minimum	25 percent.	Medián	75 percent.	Maximum
A(z) a osztályban	393	461	483	542	607
A(z) b osztályban	246	417	469	553	639
A(z) c osztályban	288	456	485	525	576

7b

A képességeloszlás osztályonként

A tanulók eredményei az Önök osztályaiban



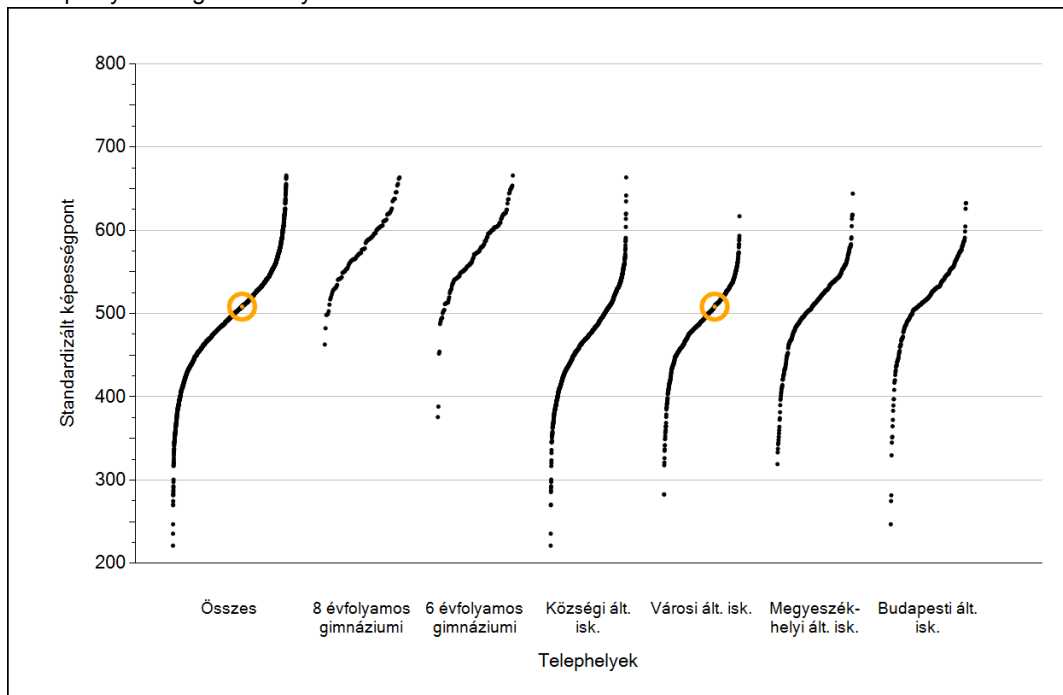


Szövegértés

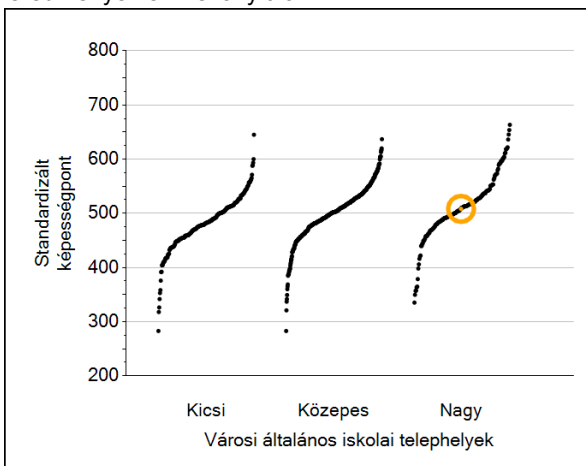
1

Átlageredmények

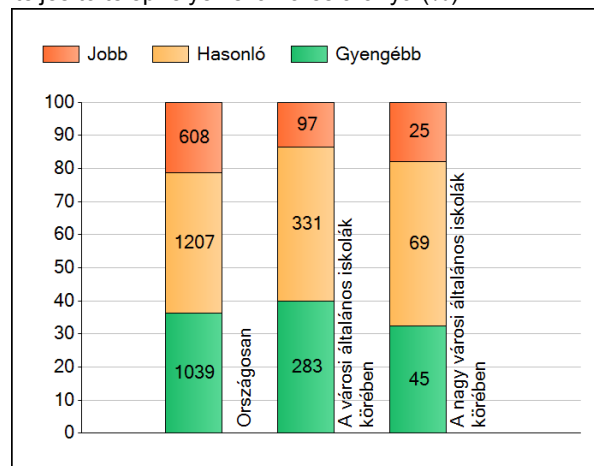
A telephelyek átlageredményeinek összehasonlítása



Az Önök eredményei a városi általános iskolai telephelyek eredményeihez viszonyítva



A szignifikánsan jobban, hasonlóan, illetve gyengébben teljesítő telephelyek száma és aránya (%)



A tanulók átlageredménye és az átlag megbízhatósági tartománya (konfidencia-intervalluma)

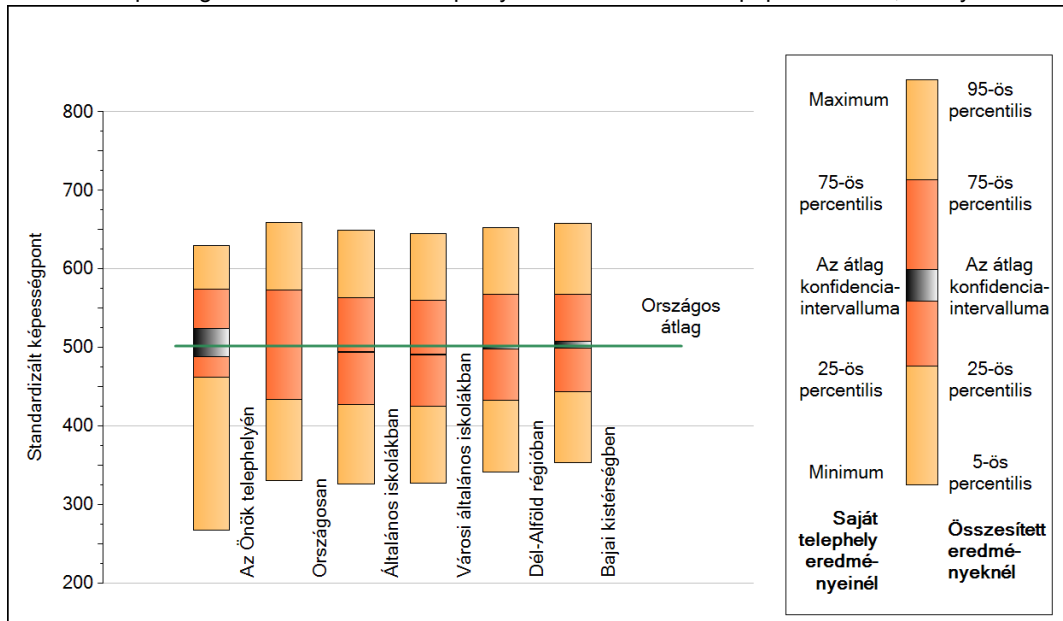
Az Önök telephelyén	508 (488;524)	
Országosan	502 (502;503)	
8 évfolyamos gimnáziumokban	582 (580;583)	
6 évfolyamos gimnáziumokban	578 (577;580)	
Ált. isk.	494 (493;494)	
Községi ált. isk.	472 (471;473)	
Városi ált. isk.	491 (491;492)	Kis városok ált. isk. 477 (475;478)
Megyeszékhelyi ált. isk.	517 (516;518)	Közepes városok ált. isk. 496 (495;497)
Budapesti ált. isk.	520 (519;521)	Nagy városok ált. isk. 501 (499;502)

Szövegértés

2

A képességeloszlás néhány jellemzője

A tanulók képességeloszlása az Önök telephelyén és azokban a részpopulációkban, amelyekbe Önök is tartoznak



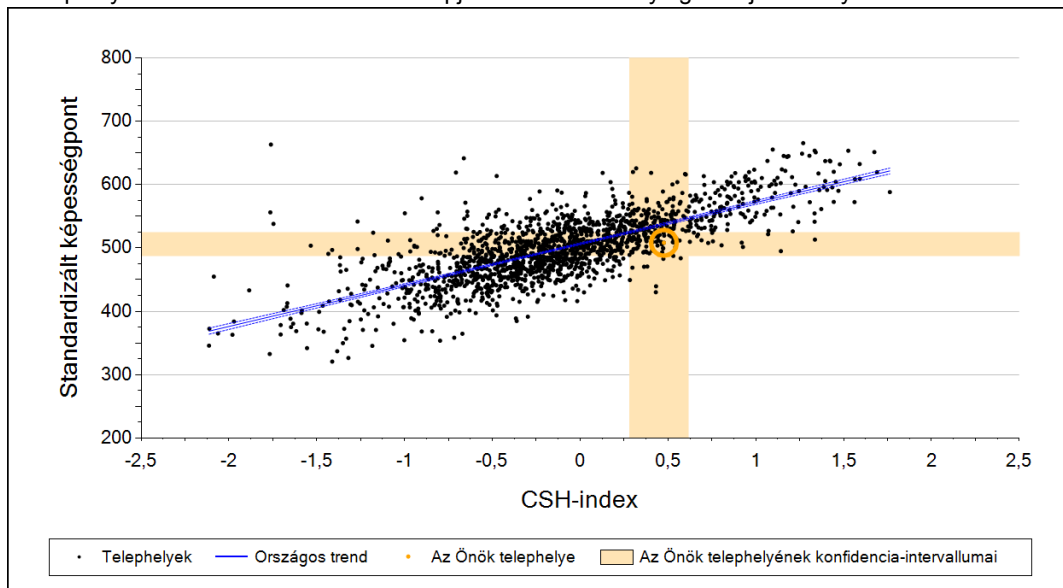
A tanulók képességeloszlása az egyes részpopulációkban

	Min. / 5-ös perc.	25-ös perc.	Átlag (konf. int.)	75-ös perc.	Max. / 95-ös perc.
Az Önök telephelyén	267	462	508 (488;524)	574	630
Országosan	331	434	502 (502;503)	574	659
Általános iskolákban	326	427	494 (493;494)	564	649
Városi általános iskolákban	328	425	491 (491;492)	560	645
Dél-Alföld régióban	342	433	500 (499;501)	568	653
Bajai kistérségben	354	444	505 (500;508)	567	658

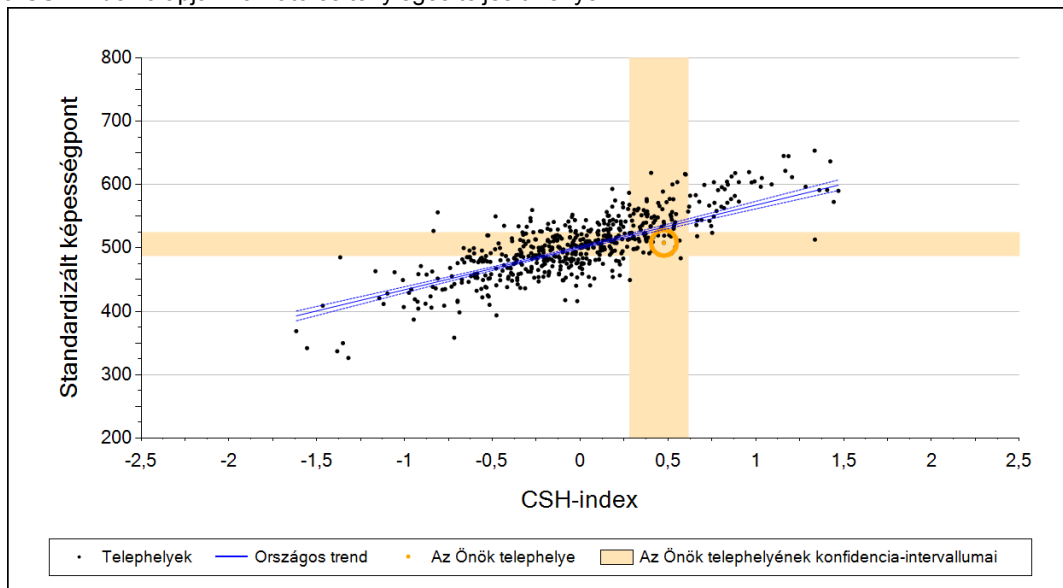
3

Átlageredmény a CSH-index tükrében*

A telephelyek tanulóinak a CSH-index alapján várható és tényleges teljesítménye



A városi általános iskolai telephelyek tanulóinak a CSH-index alapján várható és tényleges teljesítménye



Telephelyeik eredménye a regressziós becslés alapján "elvárható" eredmény tükrében

Telephelyük tényleges eredménye	508	(488;524)
Várható eredmény az összes telephelyre illesztett regressziós egyenes alapján	538	(a tényleges eredmény ennél szignifikánsan gyengébb)
Várható eredmény a városi telephelyekre illesztett regressziós egyenes alapján	533	(a tényleges eredmény ennél szignifikánsan gyengébb)

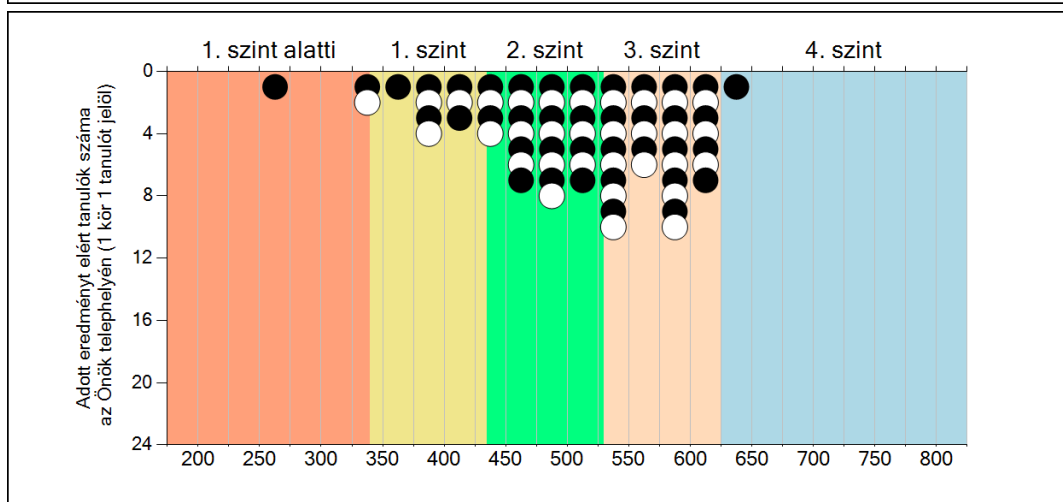
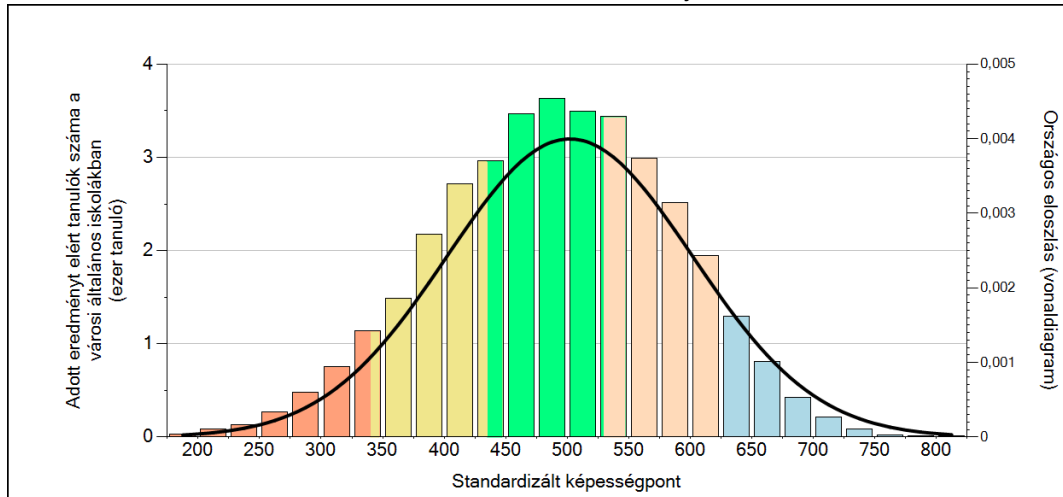
A CSH-index átlagértéke és az átlag megbízhatósági tartománya

Az Önök telephelyén	0,476	(0,279;0,615)
Országosan	0,000	(-0,005;0,004)
Városi általános iskolákban	-0,101	(-0,111;-0,094)

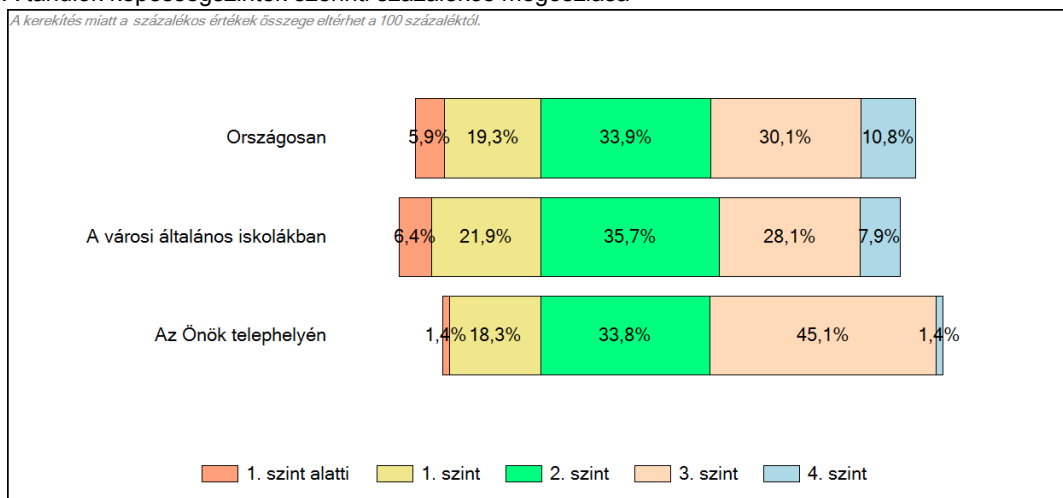
* Csak azok a telephelyek szerepelnek az ábrákon, amelyeken legalább a diákok kétharmadára kiszámítható a CSH-index, és a CSH-indexszel rendelkező diákok átlaga beleesik az összes diák képességátlagának konfidencia-intervallumába mindkét felmért terület esetében.

4 Képességeloszlás

Az országos eloszlás, valamint a tanulók eredményei a városi általános iskolákban és az Önök városi általános iskolájában



A tanulók képességszintek szerinti százalékos megoszlása

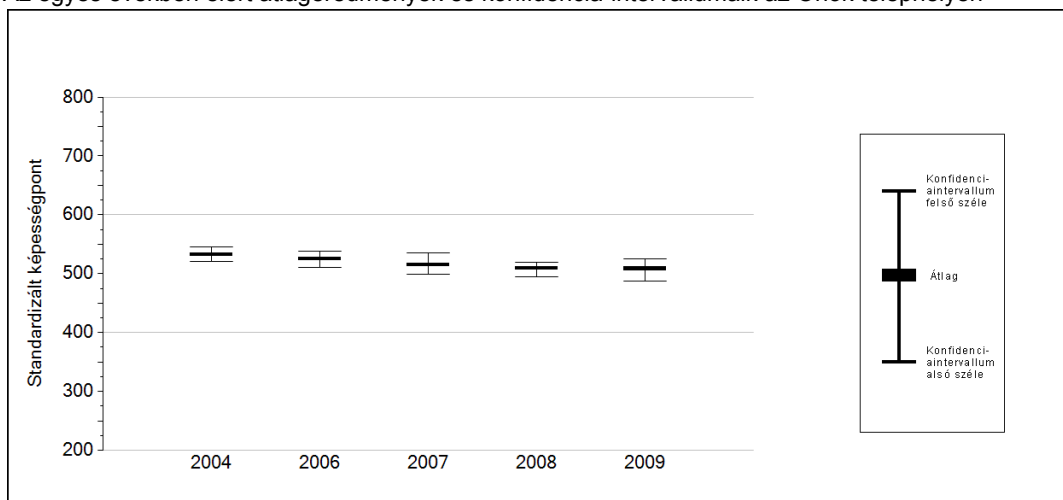


Szövegértés

5a

Az átlageredmény változása

Az egyes években elért átlageredmények és konfidencia-intervallumaik az Önök telephelyén



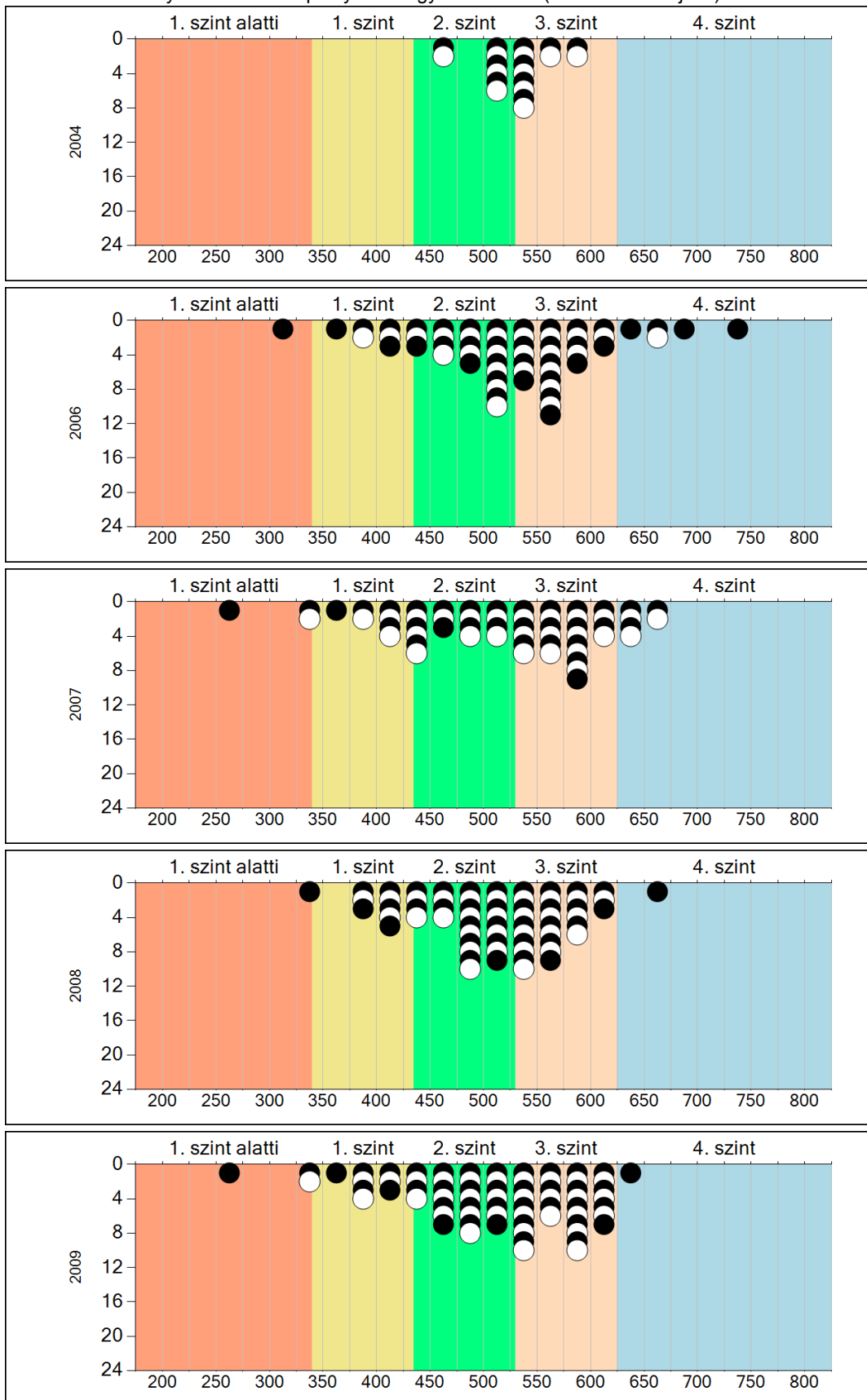
Év	Átlag (konf. int.)	A 2009. évi eredmény és a korábbi évek eredményei közötti különbség (konf.int.)
2009	508 (488;524)	-
2008	509 (495;519) ○	0 (-23;19)
2007	516 (499;535) ○	-7 (-43;19)
2006	525 (511;538) ○	-16 (-36;5)
2004	532 (520;545) ▼	-24 (-46;-4)

- ▲ A 2009. évi eredmény szignifikánsan magasabb
- Nincs szignifikáns változás a 2009. évi eredményekben
- ▼ A 2009. évi eredmény szignifikánsan alacsonyabb

5b

A képességeloszlás változása

A tanulók eredményei az Önök telephelyén az egyes években (1 kör 1 tanulót jelöl)

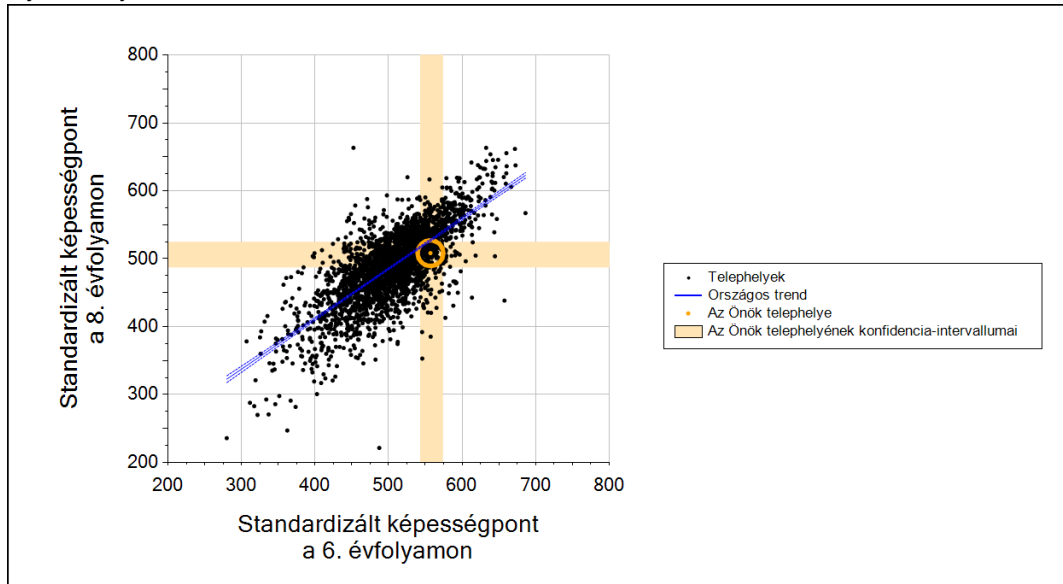


Szövegértés

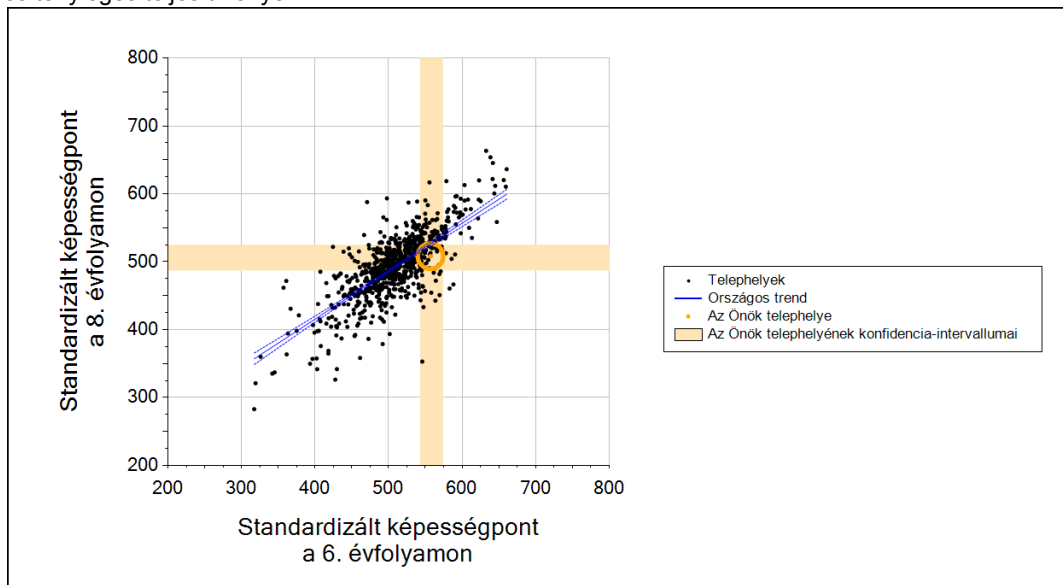
6

Átlageredmény a 6. évfolyamos eredmények tükrében

A telephely 8. évfolyamos tanulóinak a 6. évfolyamos tanulók eredménye alapján várható és tényleges teljesítménye



A városi általános iskolai telephelyek 8. évfolyamos tanulóinak a 6. évfolyamos tanulók eredménye alapján várható és tényleges teljesítménye



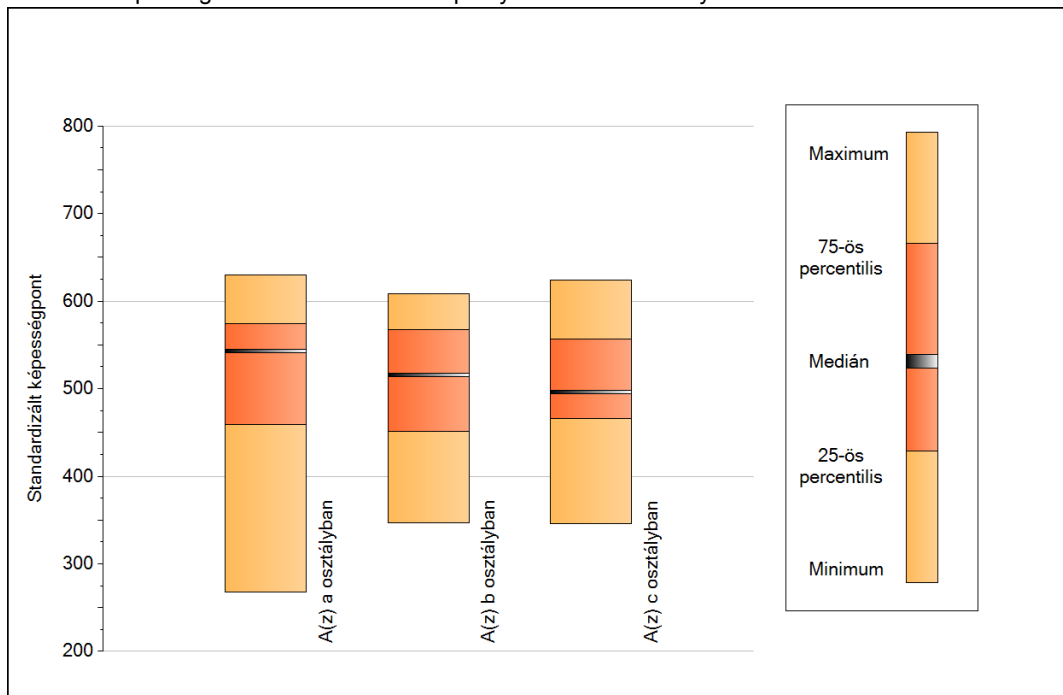
Telephelyeik eredménye a regressziós becslés alapján "elvárható" eredmény tükrében

Telephelyük tényleges eredménye	508	(488;524)
Várható eredmény az összes telephelyre illesztett regressziós egyenes alapján	527	(a tényleges eredmény ennél szignifikánsan gyengébb)
Várható eredmény a városi telephelyekre illesztett regressziós egyenes alapján	526	(a tényleges eredmény ettől nem különbözik szignifikánsan)

7a

A képességeloszlás néhány jellemzője osztályonként

A tanulók képességeloszlása az Önök telephelyén működő osztályokban



A tanulók képességeloszlása az Önök osztályaiban

	Minimum	25 percent.	Medián	75 percent.	Maximum
A(z) a osztályban	267	459	543	574	630
A(z) b osztályban	347	452	515	568	608
A(z) c osztályban	345	465	496	557	624

7b

A képességeloszlás osztályonként

A tanulók eredményei az Önök osztályaiban

