



# FIT-jelentés :: 2009

Telephelyi jelentés

6. évfolyam :: Általános iskola

---

## Eötvös József Főiskola Gyakorló Általános Iskolája

6500 Baja, Bezerédj u. 15.

OM azonosító: 027732

Telephely kódja: 001



OKTATÁSI ÉS KULTURÁLIS MINISZTERIUM



Közoktatási Mérés  
Értékelési Osztály



Oktatási Hivatal

## Létszámadatok

A telephely létszámadatai az általános iskolai képzéstípusban a 6. évfolyamon

Osztály neve	Tanulók száma					
	Összesen	SNI tanulók	Mentesült tanulók	HHH tanulók	Jelentésre jogosult tanulók	A jelentésben szereplők
a	22	1	0	0	21	19
b	22	2	0	0	20	20
c	19	0	0	0	19	17
<b>Összesen</b>	<b>63</b>	<b>3</b>	<b>0</b>	<b>0</b>	<b>60</b>	<b>56</b>

A Tanulói háttérkérdőívre és a családháttér-indexre vonatkozó létszámadatok

Osztály neve	Tanulók száma		
	Összesen	Tanulói kérdőívet kitöltötte	Van CSH-indexe
a	22	19	14
b	22	18	15
c	19	17	16
<b>Összesen</b>	<b>63</b>	<b>54</b>	<b>45</b>

Az SNI tanulók adatai

Sajátos nevelési igény típusa	Tanulók száma	
	SNI tanulók	Mentesültek a teszt megírása alól
Testi, érzékszervi vagy beszéd fogyatékos tanulók	0	0
Enyhe vagy középsúlyos értelmi fogyatékos vagy autista tanulók	0	0
A megismerő funkciók vagy a viselkedés fejlődésének (organikus okra visszavezethető vagy vissza nem vezethető) tartós és súlyos rendellenességével küzdő tanulók	3	0
<b>Összesen</b>	<b>3</b>	<b>0</b>

A mentesülő tanulók adatai

A mentesség oka	Tanulók száma
SNI tanuló	0
Ideiglenes sérülés miatt mentesített tanuló	0
Nyelvi szempontból mentesíthető tanuló	0
<b>Összesen</b>	<b>0</b>

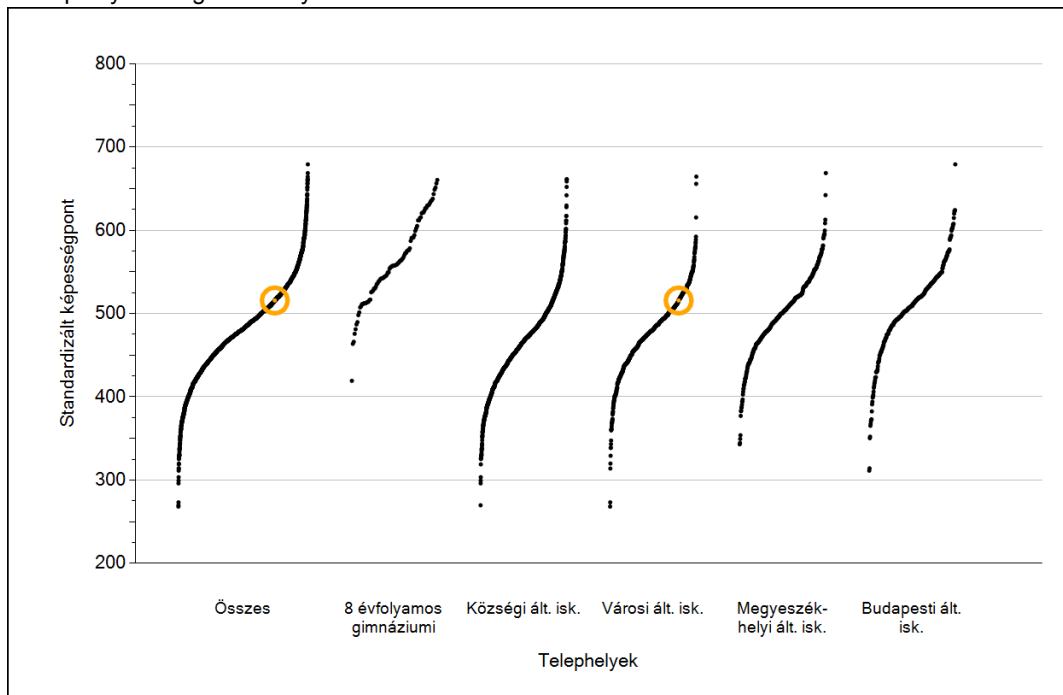


**Matematika**

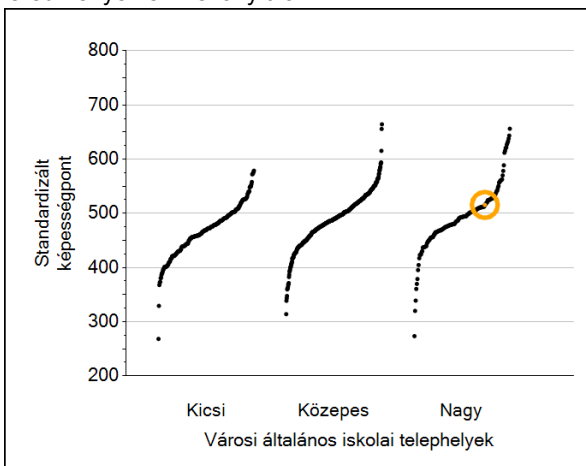
1

# Átlageredmények

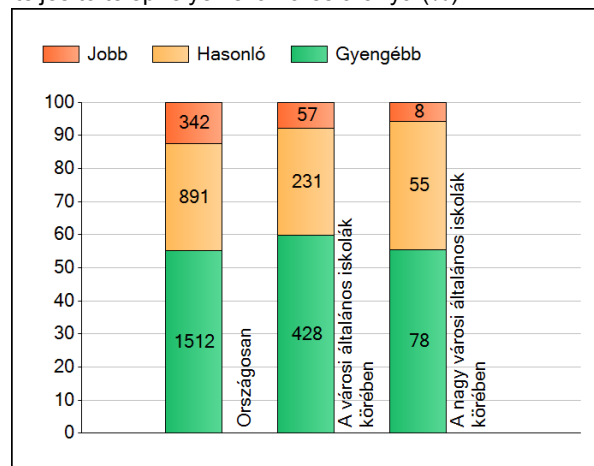
A telephelyek átlageredményeinek összehasonlítása



Az Önök eredményei a városi általános iskolai telephelyek eredményeihez viszonyítva



A szignifikánsan jobban, hasonlóan, illetve gyengébben teljesítő telephelyek száma és aránya (%)



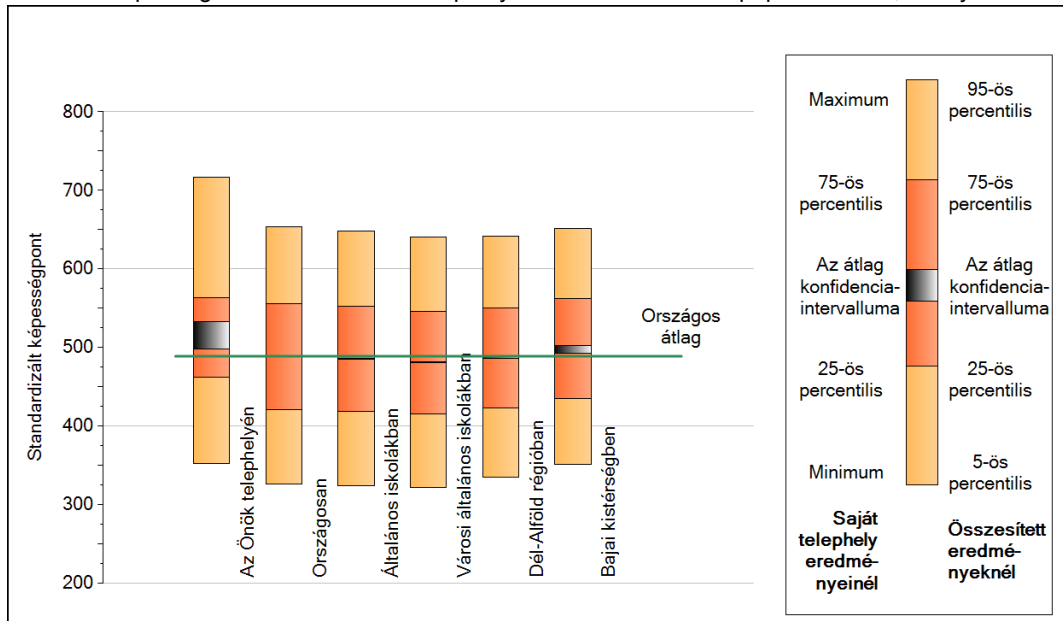
A tanulók átlageredménye és az átlag megbízhatósági tartománya (konfidencia-intervalluma)

<b>Az Önök telephelyén</b>	<b>516 (499;533)</b>	
Országosan	489 (489;490)	
8 évfolyamos gimnáziumokban	566 (565;569)	
Ált. isk.	486 (485;486)	
Községi ált. isk.	465 (464;465)	
Városi ált. isk.	481 (480;482)	Kis városok ált. isk.
Megyeszékhelyi ált. isk.	509 (508;510)	Közepes városok ált. isk.
Budapesti ált. isk.	515 (514;516)	Nagy városok ált. isk.
		467 (465;468)
		488 (487;489)
		486 (485;488)

## 2

## A képességeloszlás néhány jellemzője

A tanulók képességeloszlása az Önök telephelyén és azokban a részpopulációkban, amelyekbe Önök is tartoznak



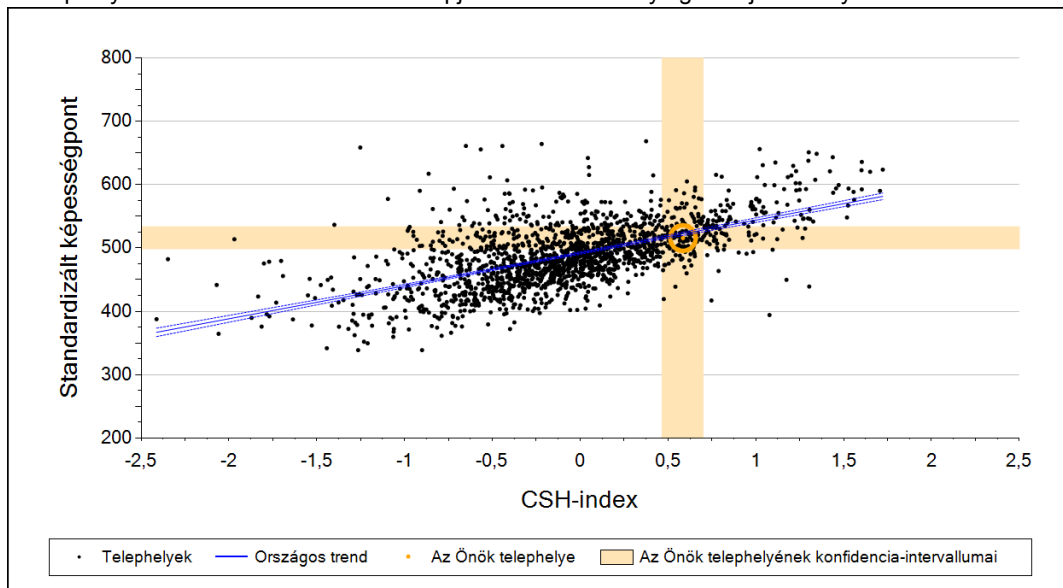
A tanulók képességeloszlása az egyes részpopulációkban

	Min. / 5-ös perc.	25-ös perc.	Átlag (konf. int.)	75-ös perc.	Max. / 95-ös perc.
<b>Az Önök telephelyén</b>	352	462	516 (499;533)	563	716
Országosan	326	421	489 (489;490)	556	653
Általános iskolákban	324	419	486 (485;486)	552	649
Városi általános iskolákban	322	415	481 (480;482)	546	641
Dél-Alföld régióban	335	423	488 (486;489)	550	642
Bajai kistérségben	351	435	498 (493;503)	563	651

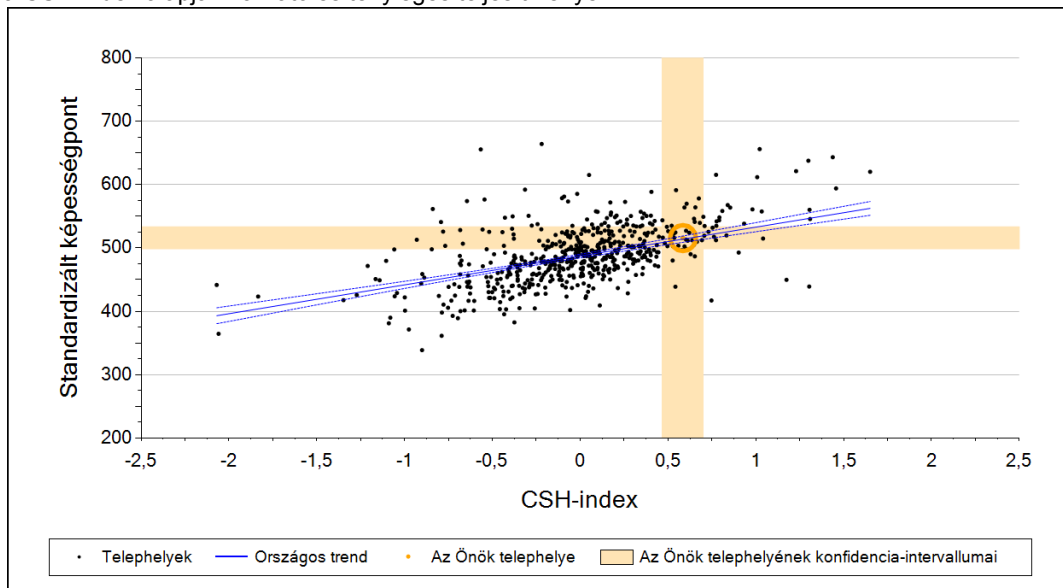
## 3

## Átlageredmény a CSH-index tükrében\*

A telephelyek tanulóinak a CSH-index alapján várható és tényleges teljesítménye



A városi általános iskolai telephelyek tanulóinak a CSH-index alapján várható és tényleges teljesítménye



Telephelyeik eredménye a regressziós becslés alapján "elvárható" eredmény tükrében

Telephelyük tényleges eredménye	516	(499;533)
Várható eredmény az összes telephelyre illesztett regressziós egyenes alapján	523	(a tényleges eredmény ettől nem különbözik szignifikánsan)
Várható eredmény a városi telephelyekre illesztett regressziós egyenes alapján	514	(a tényleges eredmény ettől nem különbözik szignifikánsan)

A CSH-index átlagértéke és az átlag megbízhatósági tartománya

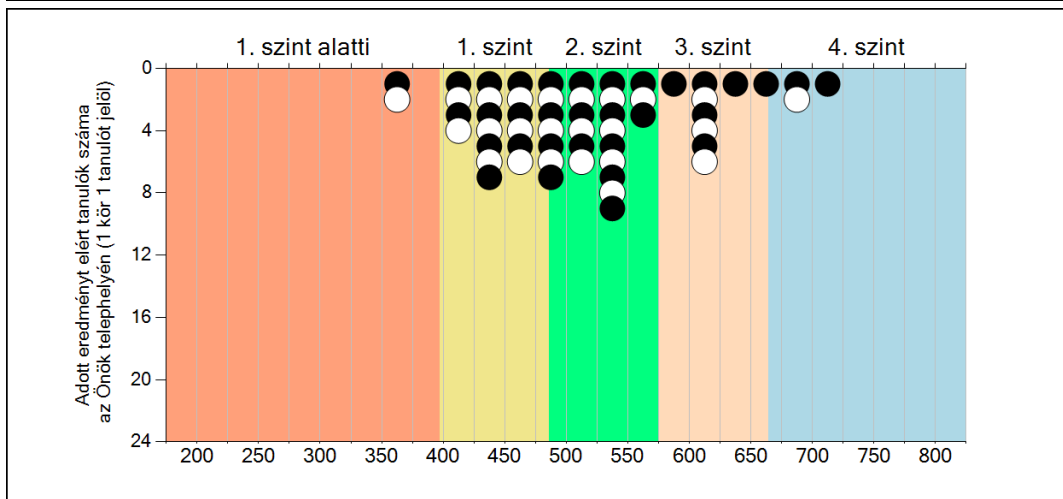
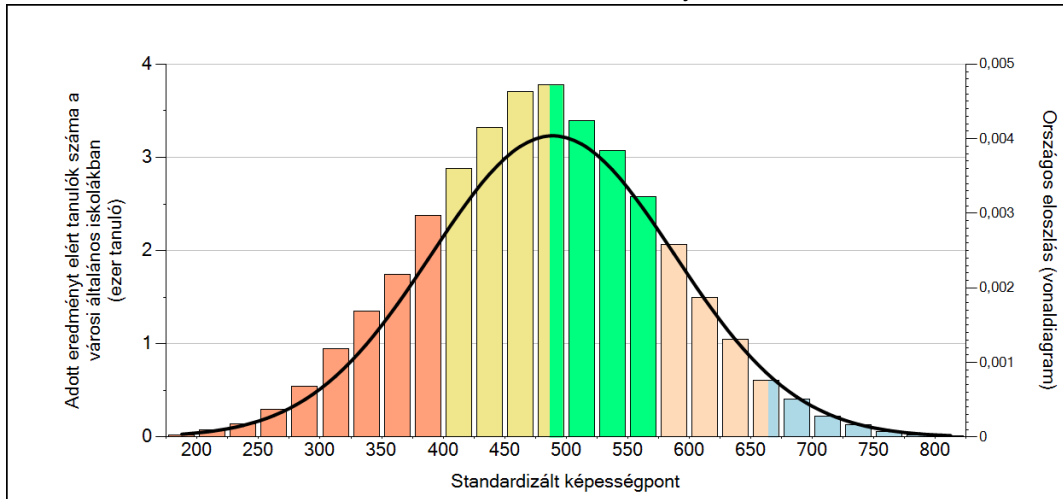
Az Önök telephelyén	0,585	(0,464;0,700)
Országosan	0,000	(-0,005;0,005)
Városi általános iskolákban	-0,063	(-0,070;-0,054)

\* Csak azok a telephelyek szerepelnek az ábrákon, amelyeken legalább a diákok kétharmadára kiszámítható a CSH-index, és a CSH-indexszel rendelkező diákok átlaga beleesik az összes diák képességátlagának konfidencia-intervallumába mindkét felmért terület esetében.

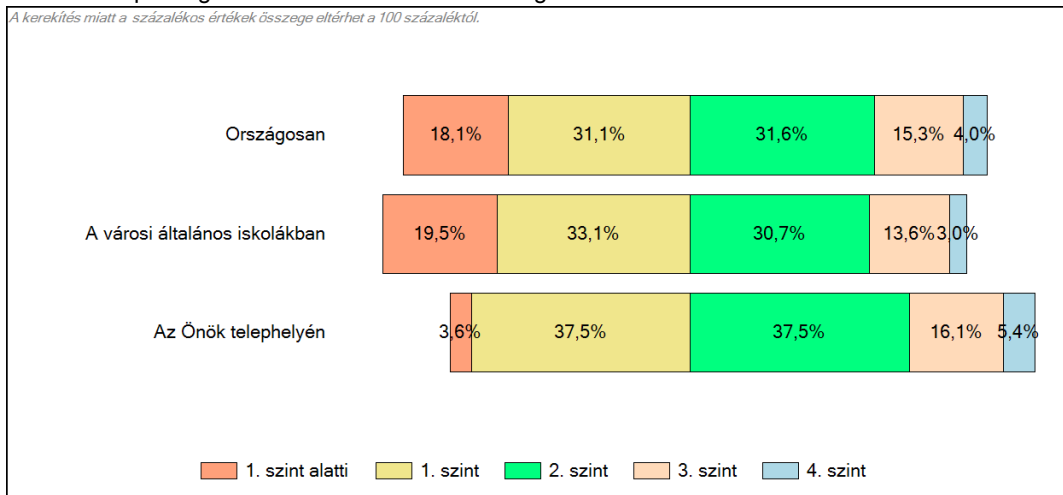
## 4

**Képességeloszlás**

Az országos eloszlás, valamint a tanulók eredményei a városi általános iskolákban és az Önök városi általános iskolájában



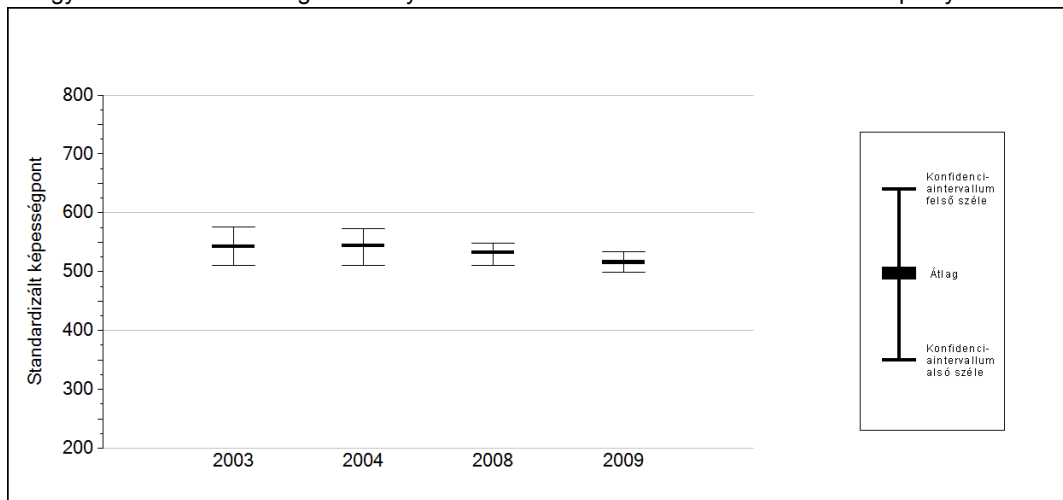
A tanulók képességszintek szerinti százalékos megoszlása









5a

## Az átlageredmény változása

Az egyes években elért átlageredmények és konfidencia-intervallumaik az Önök telephelyén



Év	Átlag (konf. int.)	A 2009. évi eredmény és a korábbi évek eredményei közötti különbség (konf.int.)
2009	516 (499;533)	-
2008	533 (511;549) 	-17 (-38;7)
2004	544 (510;573) 	-28 (-53;0)
2003	542 (510;575) 	-27 (-67;6)

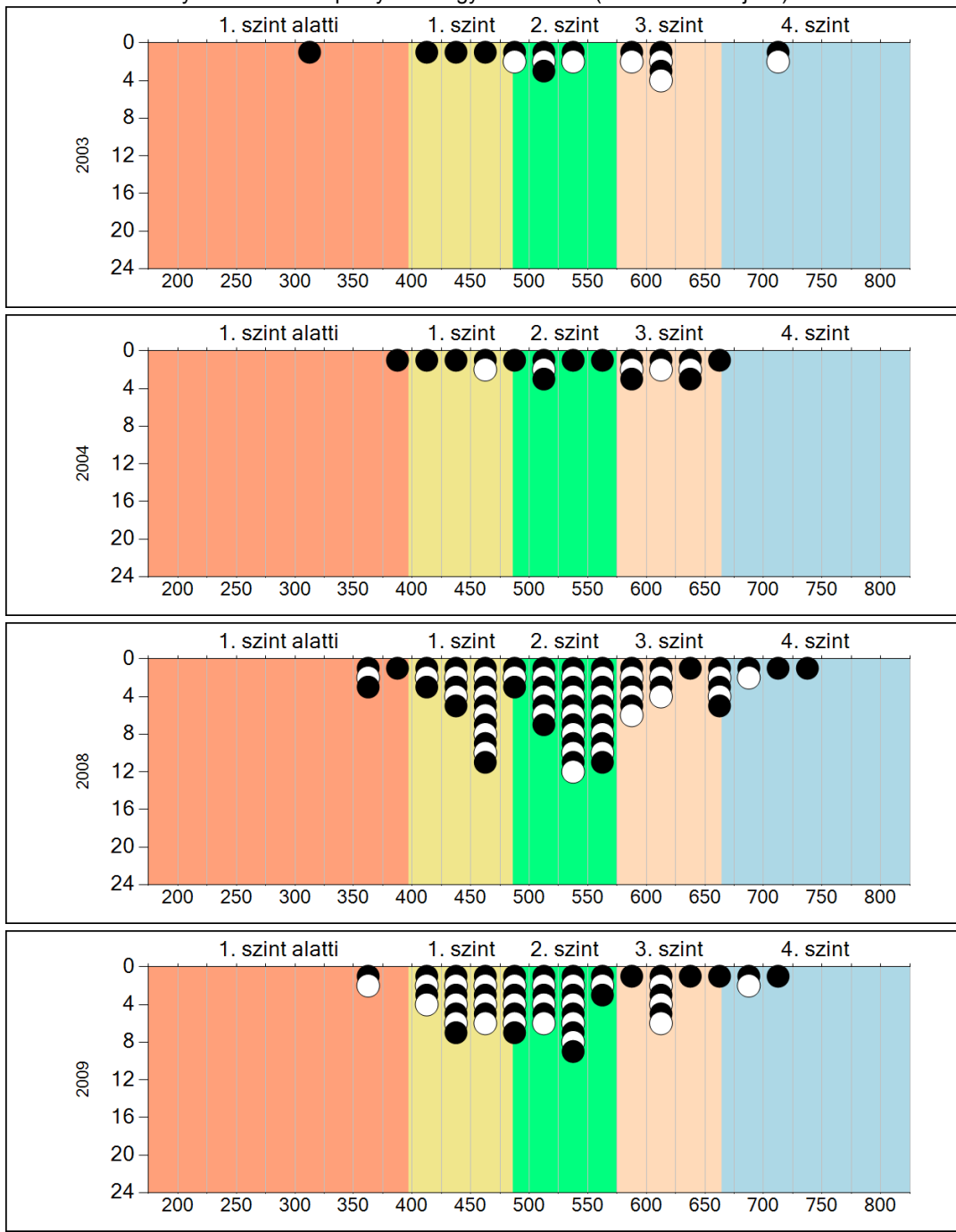
-  A 2009. évi eredmény szignifikánsan magasabb
-  Nincs szignifikáns változás a 2009. évi eredményekben
-  A 2009. évi eredmény szignifikánsan alacsonyabb



**5b**

**A képességeloszlás változása**

A tanulók eredményei az Önök telephelyén az egyes években (1 kör 1 tanulót jelöl)

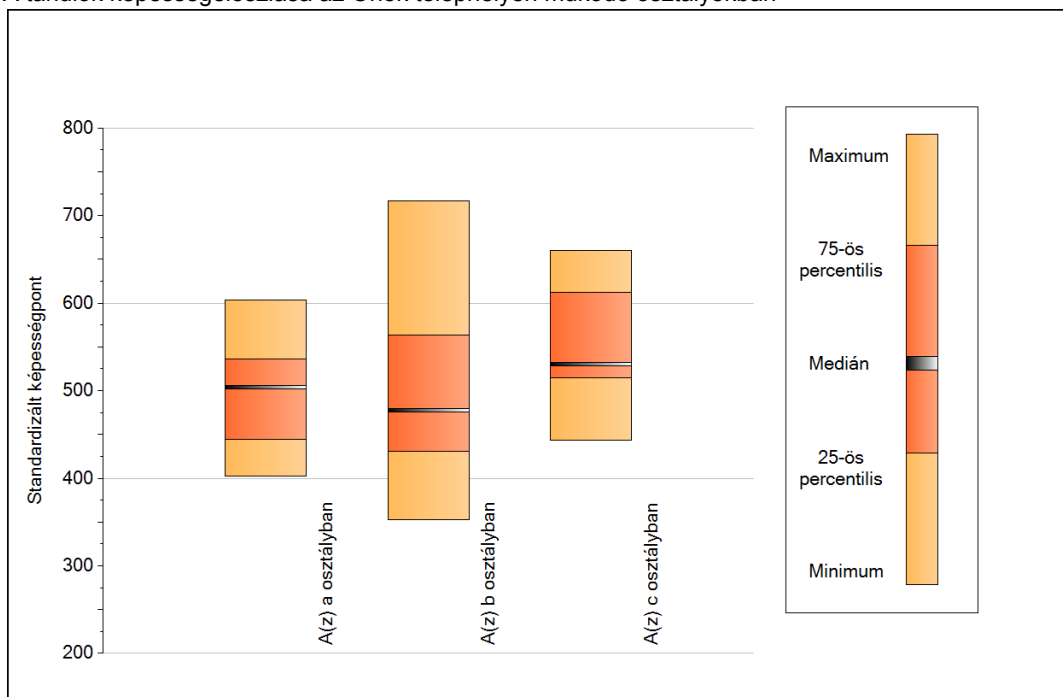


Matematika

7a

## A képességeloszlás néhány jellemzője osztályonként

A tanulók képességeloszlása az Önök telephelyén működő osztályokban

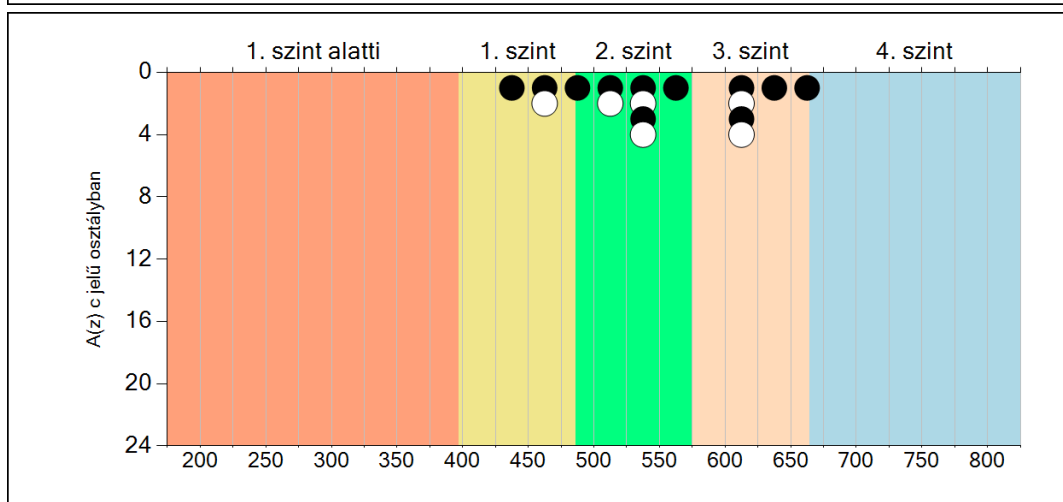
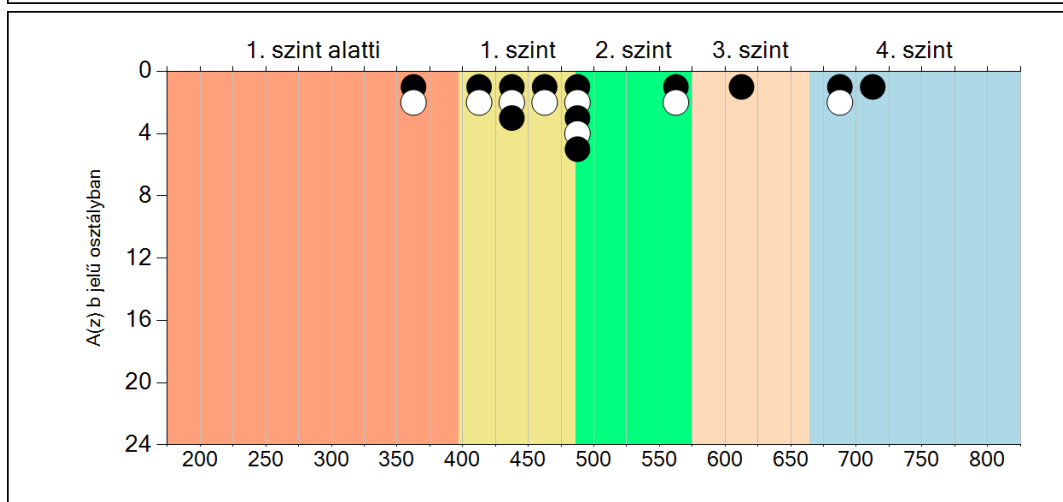
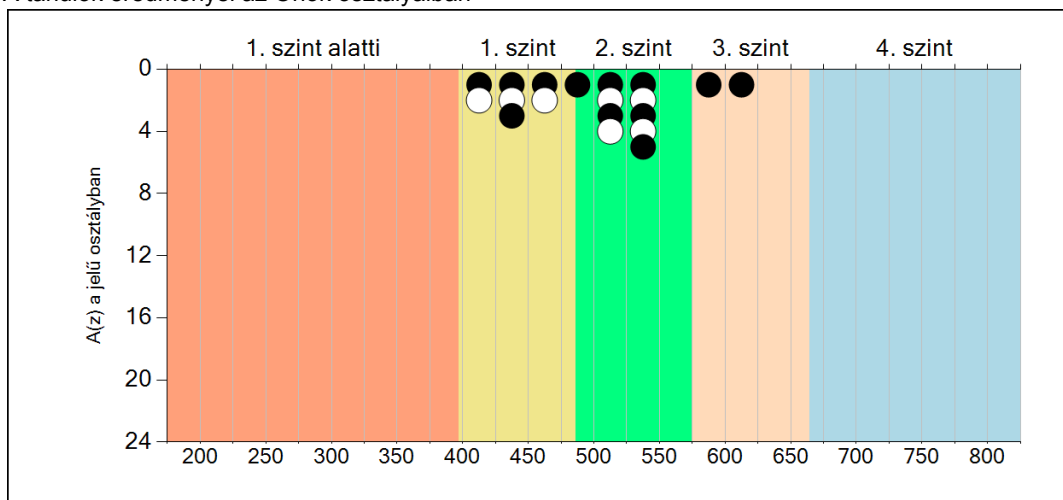


A tanulók képességeloszlása az Önök osztályaiban

	Minimum	25 percent.	Medián	75 percent.	Maximum
<b>A(z) a osztályban</b>	403	444	504	536	604
<b>A(z) b osztályban</b>	352	431	477	563	716
<b>A(z) c osztályban</b>	443	515	531	613	660

## 7b A képességeloszlás osztályonként

A tanulók eredményei az Önök osztályaiban

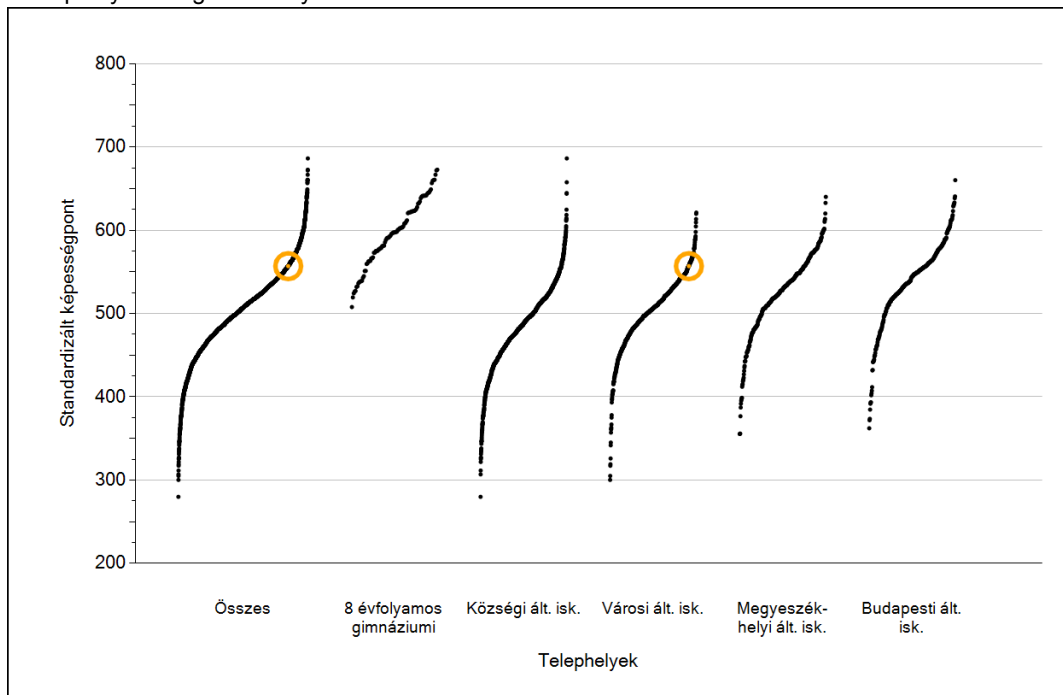




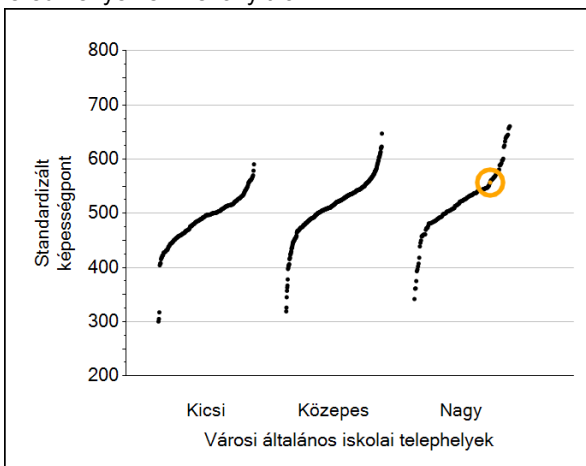
**Szövegértés**

# 1 Átlageredmények

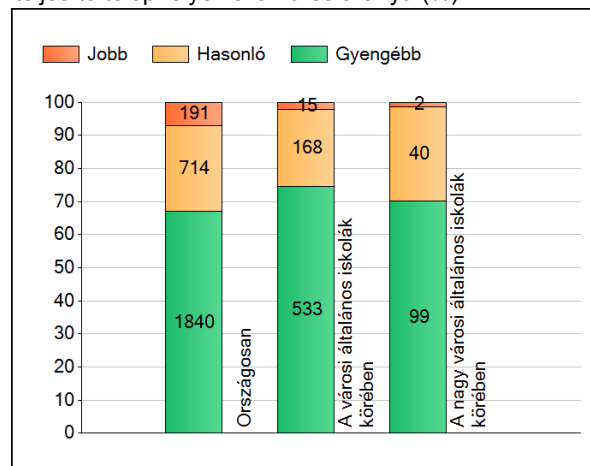
A telephelyek átlageredményeinek összehasonlítása



Az Önök eredményei a városi általános iskolai telephelyek eredményeihez viszonyítva



A szignifikánsan jobban, hasonlóan, illetve gyengébben teljesítő telephelyek száma és aránya (%)



A tanulók átlageredménye és az átlag megbízhatósági tartománya (konfidencia-intervalluma)

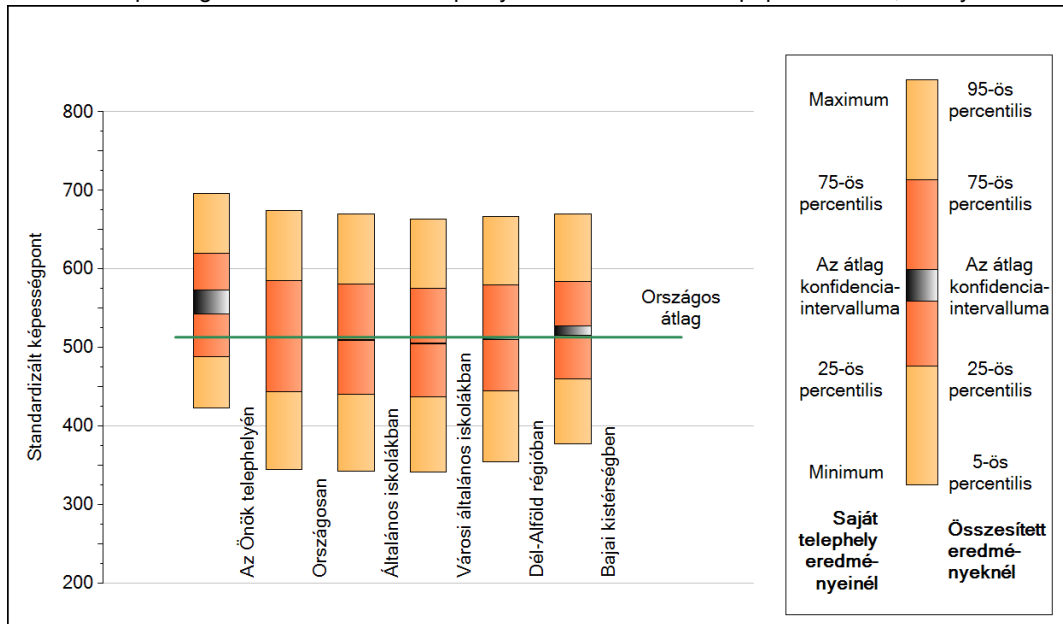
<b>Az Önök telephelyén</b>	<b>557 (543;573)</b>		
Országosan	513 (513;514)		
8 évfolyamos gimnáziumokban	600 (597;601)		
Ált. isk.	510 (509;510)		
Községi ált. isk.	484 (483;485)		
Városi ált. isk.	505 (505;506)	Kis városok ált. isk.	488 (486;490)
Megyeszékhelyi ált. isk.	535 (534;536)	Közepes városok ált. isk.	512 (511;513)
Budapesti ált. isk.	544 (543;545)	Nagy városok ált. isk.	515 (513;516)

Szövegértés

## 2

## A képességeloszlás néhány jellemzője

A tanulók képességeloszlása az Önök telephelyén és azokban a részpopulációkban, amelyekbe Önök is tartoznak



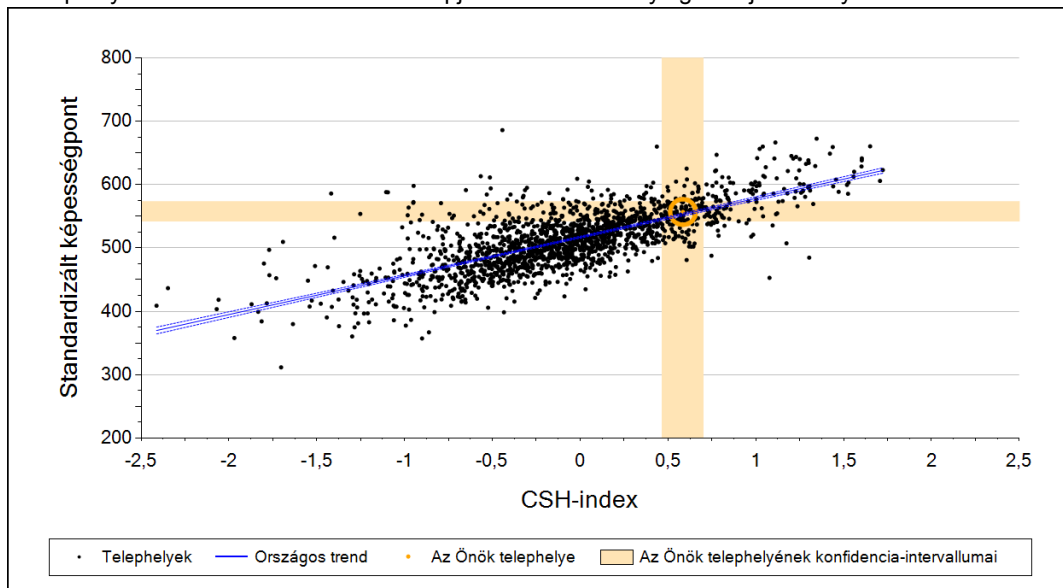
A tanulók képességeloszlása az egyes részpopulációkban

	Min. / 5-ös perc.	25-ös perc.	Átlag (konf. int.)	75-ös perc.	Max. / 95-ös perc.
<b>Az Önök telephelyén</b>	423	488	557 (543;573)	620	697
Országosan	345	443	513 (513;514)	585	675
Általános iskolákban	343	440	510 (509;510)	581	670
Városi általános iskolákban	341	437	505 (505;506)	575	663
Dél-Alföld régióban	355	445	512 (510;513)	580	667
Bajai kistérségben	377	460	522 (516;528)	584	670

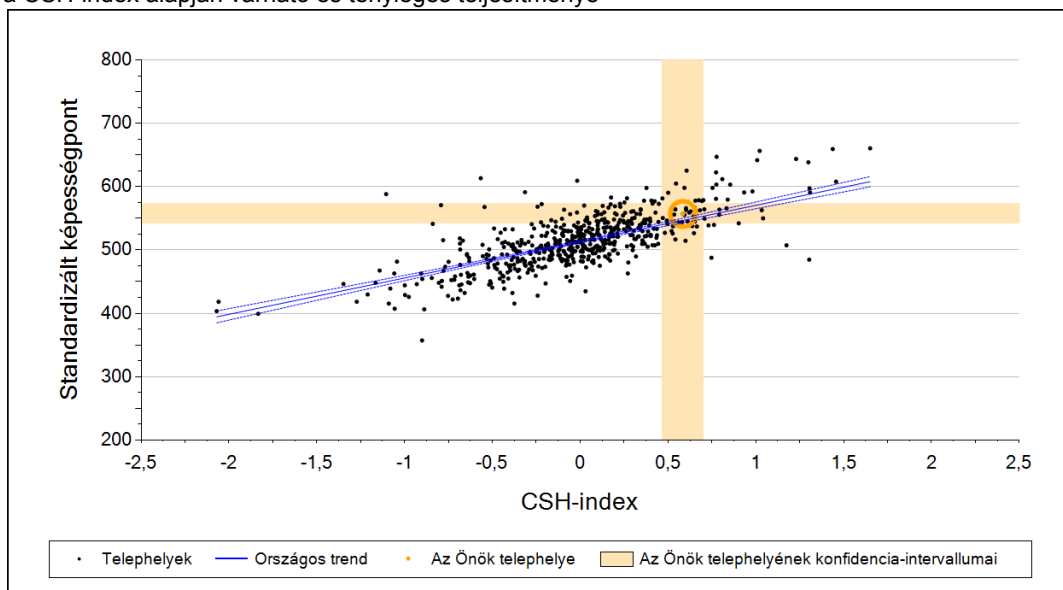
## 3

## Átlageredmény a CSH-index tükrében\*

A telephelyek tanulóinak a CSH-index alapján várható és tényleges teljesítménye



A városi általános iskolai telephelyek tanulóinak a CSH-index alapján várható és tényleges teljesítménye



Telephelyeik eredménye a regressziós becslés alapján "elvárható" eredmény tükrében

Telephelyük tényleges eredménye	557	(543;573)
Várható eredmény az összes telephelyre illesztett regressziós egyenes alapján	553	(a tényleges eredmény ettől nem különbözik szignifikánsan)
Várható eredmény a városi telephelyekre illesztett regressziós egyenes alapján	547	(a tényleges eredmény ettől nem különbözik szignifikánsan)

A CSH-index átlagértéke és az átlag megbízhatósági tartománya

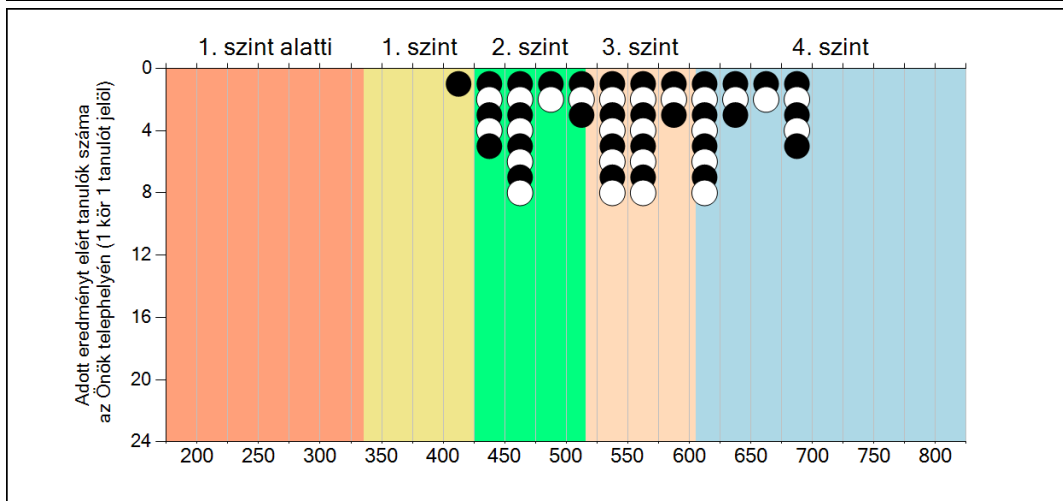
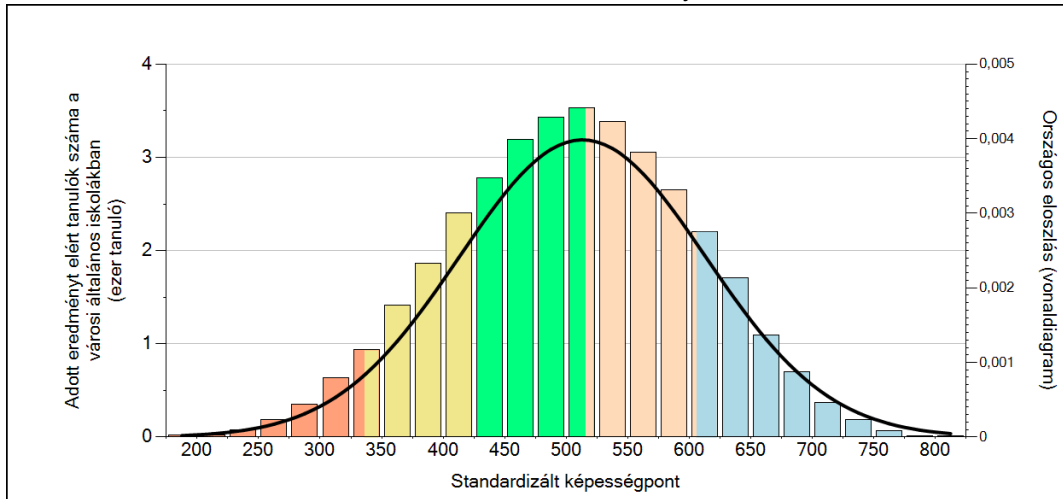
Az Önök telephelyén	0,585	(0,464;0,700)
Országosan	0,000	(-0,005;0,005)
Városi általános iskolákban	-0,063	(-0,070;-0,054)

\* Csak azok a telephelyek szerepelnek az ábrákon, amelyeken legalább a diákok kétharmadára kiszámítható a CSH-index, és a CSH-indexszel rendelkező diákok átlaga beleesik az összes diák képességátlagának konfidencia-intervallumába mindkét felmért terület esetében.

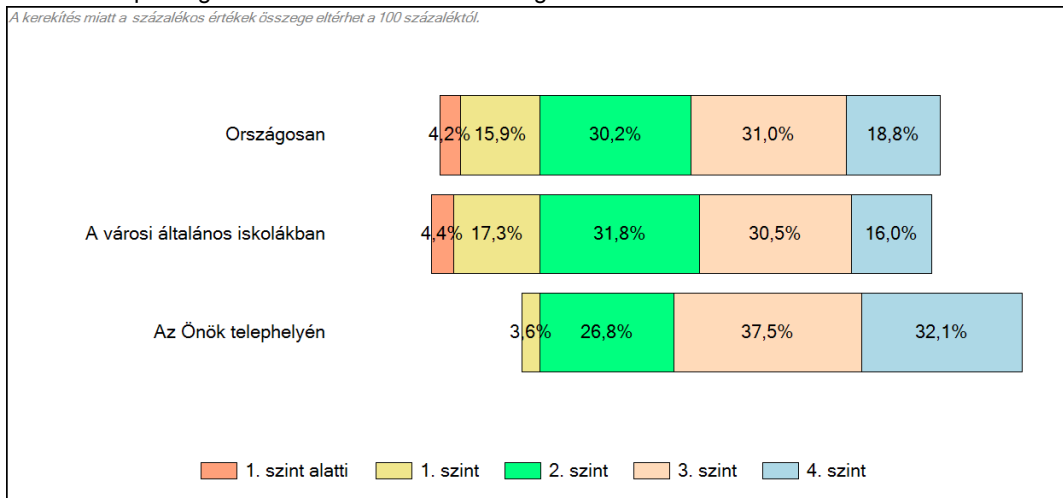
**4**

**Képességeloszlás**

Az országos eloszlás, valamint a tanulók eredményei a városi általános iskolákban és az Önök városi általános iskolájában



A tanulók képességszintek szerinti százalékos megoszlása



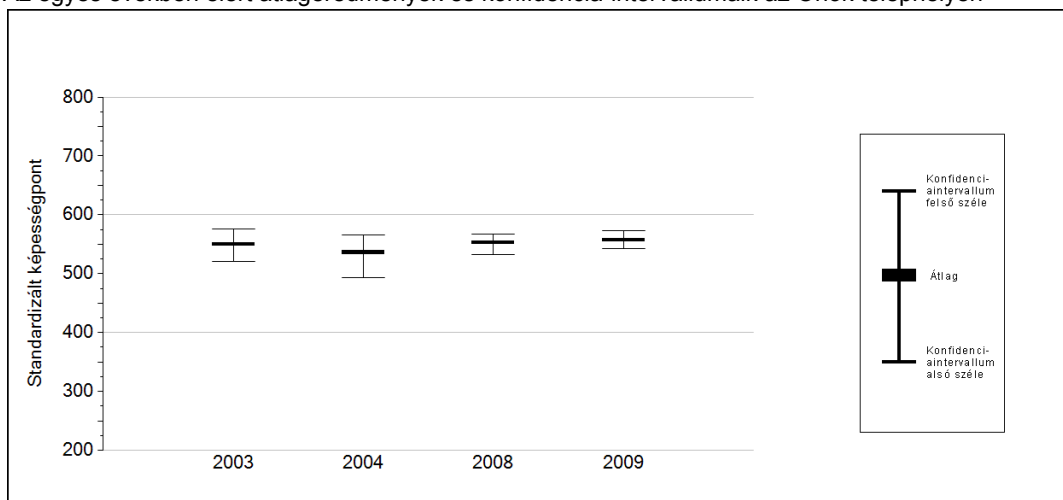
Szövegértés



5a

## Az átlageredmény változása

Az egyes években elért átlageredmények és konfidencia-intervallumaik az Önök telephelyén



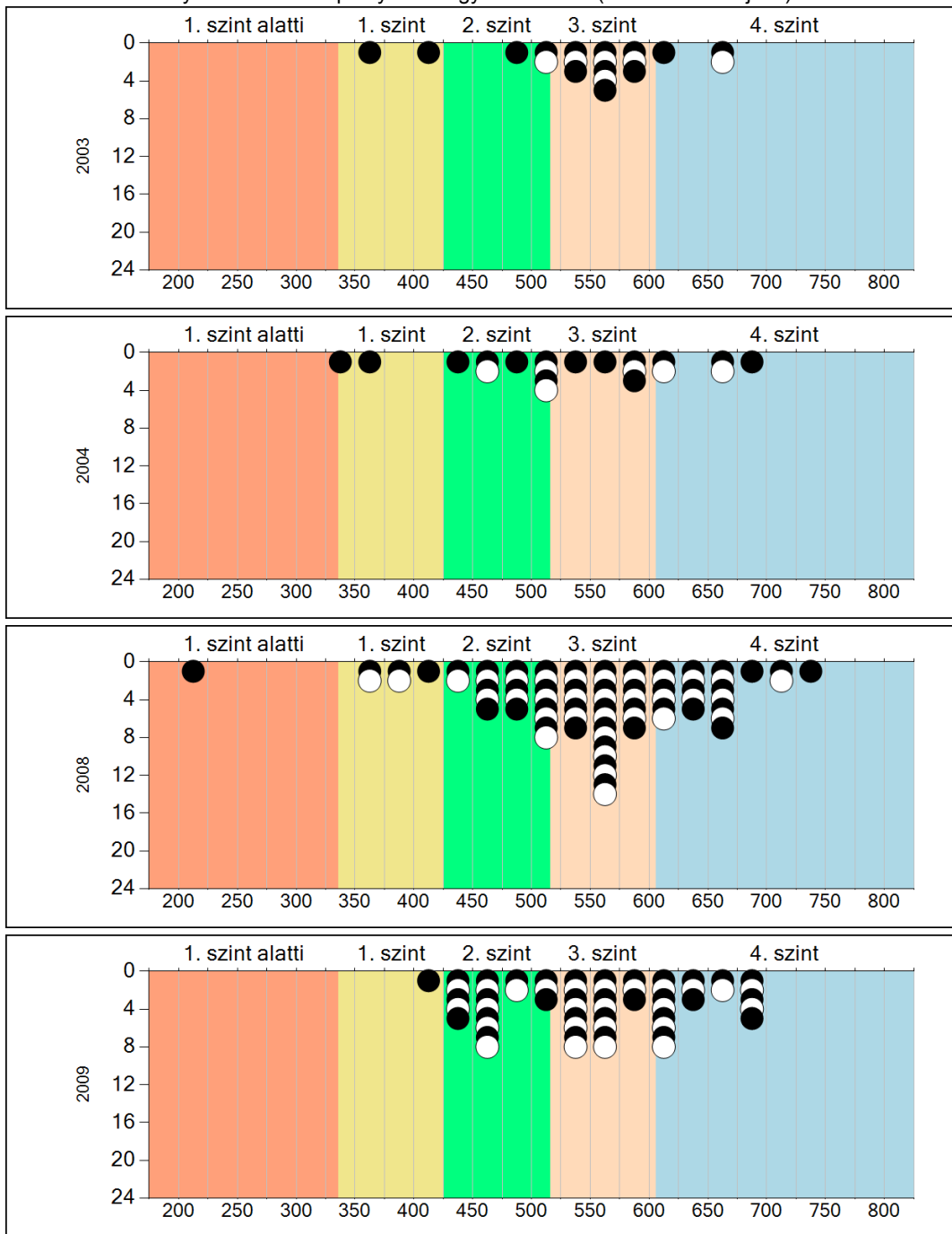
Év	Átlag (konf. int.)	A 2009. évi eredmény és a korábbi évek eredményei közötti különbség (konf.int.)
2009	557 (543;573)	-
2008	552 (532;568)	5 (-17;27)
2004	536 (493;566)	21 (-19;59)
2003	549 (521;575)	7 (-25;37)

- A 2009. évi eredmény szignifikánsan magasabb
- Nincs szignifikáns változás a 2009. évi eredményekben
- A 2009. évi eredmény szignifikánsan alacsonyabb

**5b**

**A képességeloszlás változása**

A tanulók eredményei az Önök telephelyén az egyes években (1 kör 1 tanulót jelöl)

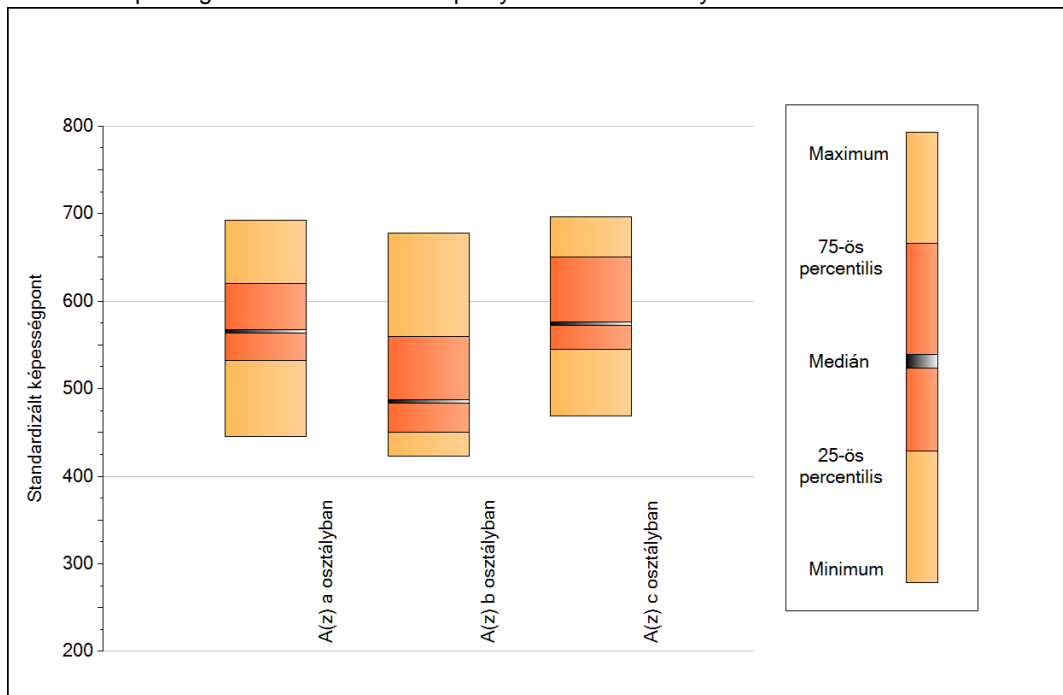


Szövegértés

7a

## A képességeloszlás néhány jellemzője osztályonként

A tanulók képességeloszlása az Önök telephelyén működő osztályokban



A tanulók képességeloszlása az Önök osztályaiban

	Minimum	25 percent.	Medián	75 percent.	Maximum
<b>A(z) a osztályban</b>	446	532	565	620	693
<b>A(z) b osztályban</b>	423	450	485	559	678
<b>A(z) c osztályban</b>	469	545	574	651	697

7b

A képességeloszlás osztályonként

A tanulók eredményei az Önök osztályaiban

