



FIT-jelentés :: 2008

Telephelyi jelentés

8. évfolyam :: Általános iskola

Eötvös József Főiskola Gyakorló Általános Iskolája

6500 Baja, Bezerédj u. 15.

OM azonosító: 027732

Telephely kódja: 001



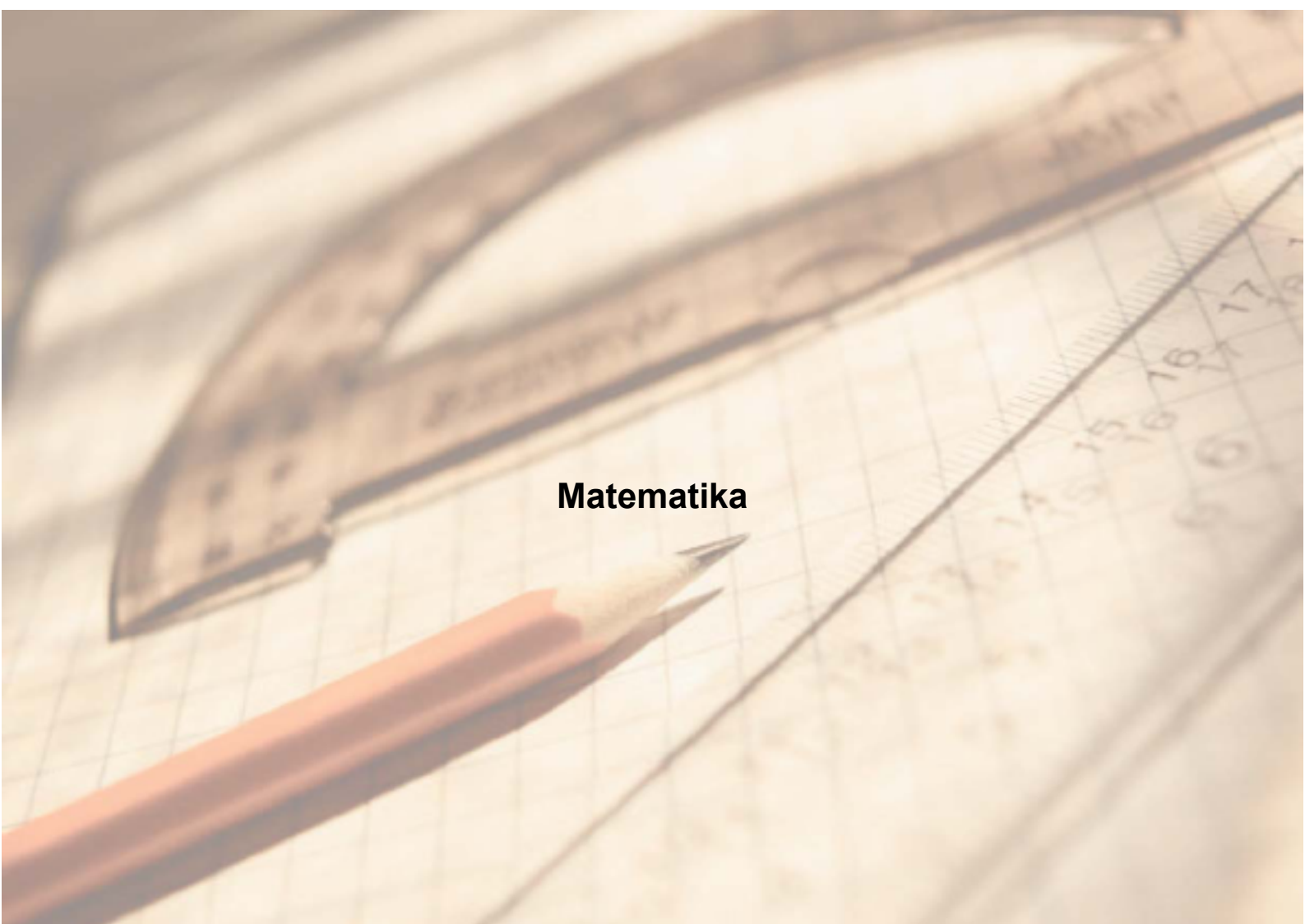
OKTATÁSI ÉS KULTURÁLIS MINISZTERIUM



Közoktatási Mérés
Értékelési Osztály



Oktatási Hivatal

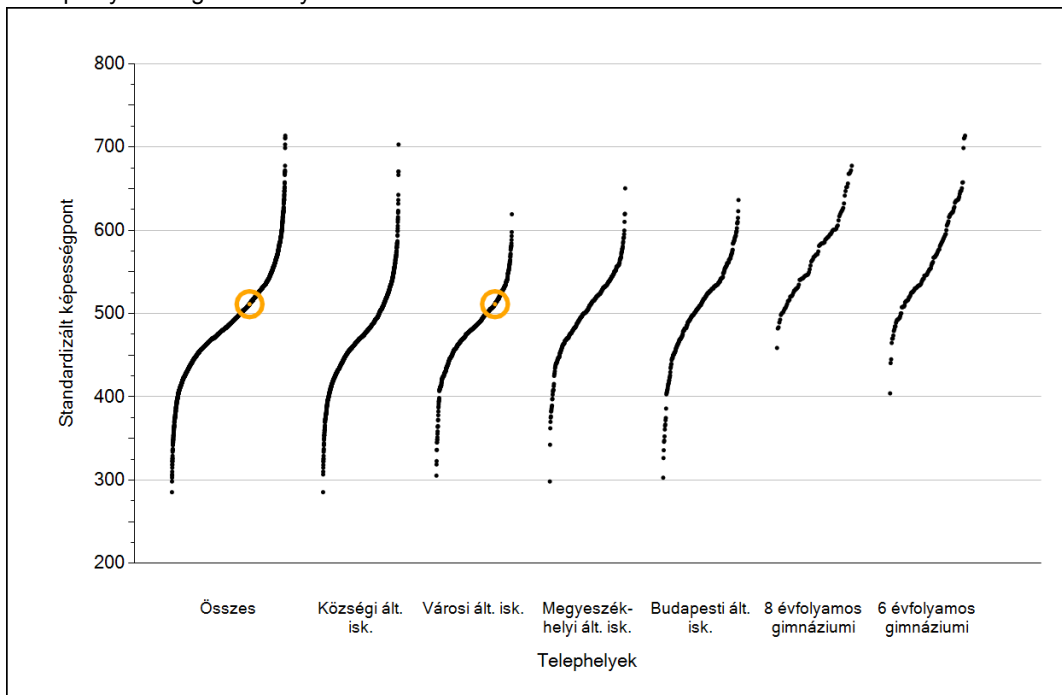


Matematika

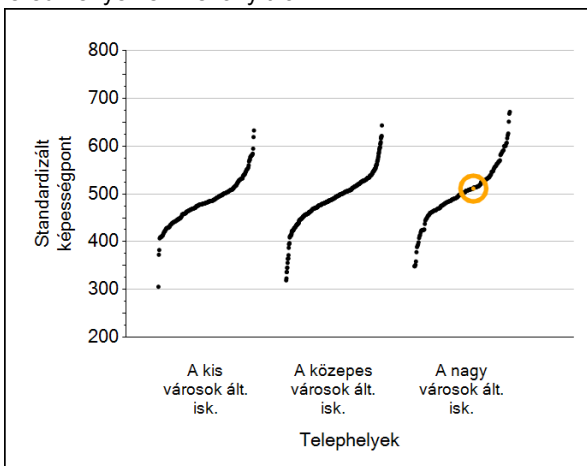
1

Átlageredmények

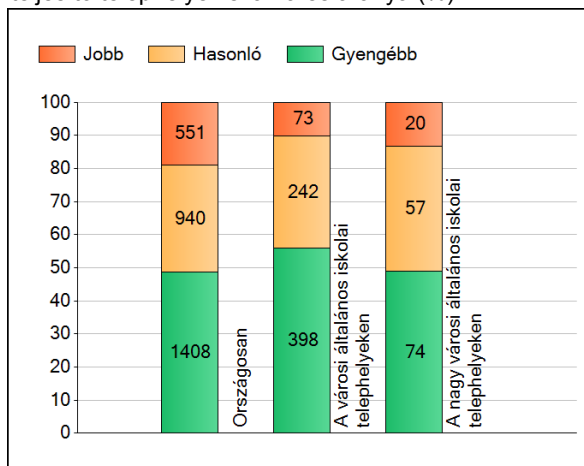
A telephelyek átlageredményeinek összehasonlítása



Az Önök eredményei a városi általános iskolai telephelyek eredményeihez viszonyítva



A szignifikánsan jobban, hasonlóan, illetve gyengébben teljesítő telephelyek száma és aránya (%)



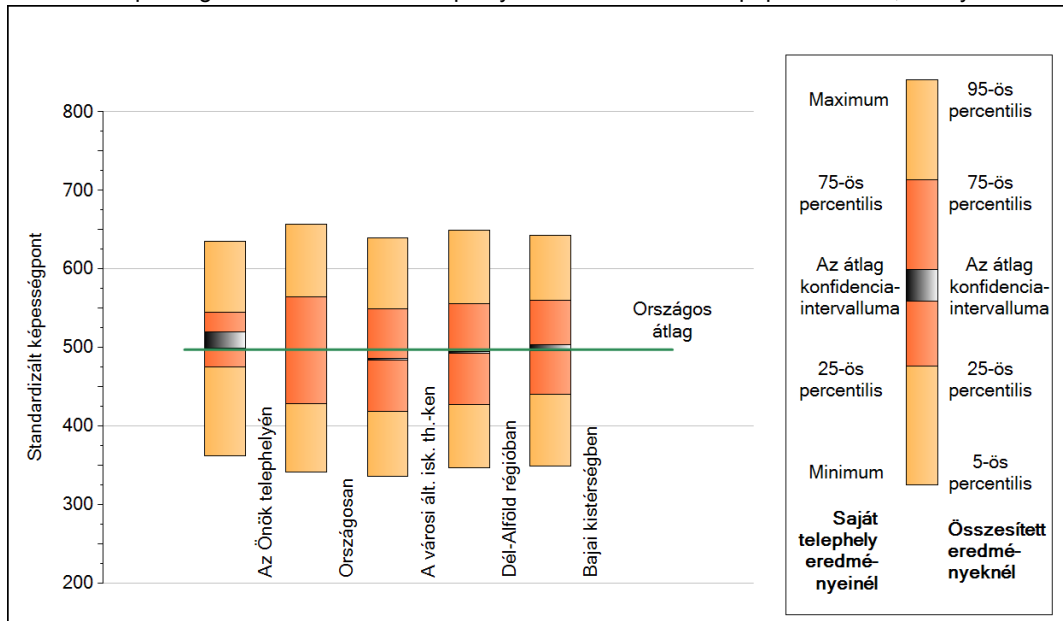
A tanulók átlageredménye és az átlag megbízhatósági tartománya (konfidencia-intervalluma)

Az Önök telephelyén	511 (499;520)		
Országosan	497 (497;498)		
Községi ált. isk.	473 (472;474)		
Városi ált. isk.	485 (485;486)		
Megyeszékhelyi ált. isk.	511 (510;512)		
Budapesti ált. isk.	512 (511;513)		
8 évfolyamos gimnáziumokban	575 (573;577)	Kis városok ált. isk.	478 (477;480)
6 évfolyamos gimnáziumokban	569 (568;571)	Közepes városok ált. isk.	487 (485;488)
		Nagy városok ált. isk.	492 (491;493)

2

A képességeloszlás néhány jellemzője

A tanulók képességeloszlása az Önök telephelyén és azokban a részpopulációkban, amelyekbe Önök is tartoznak



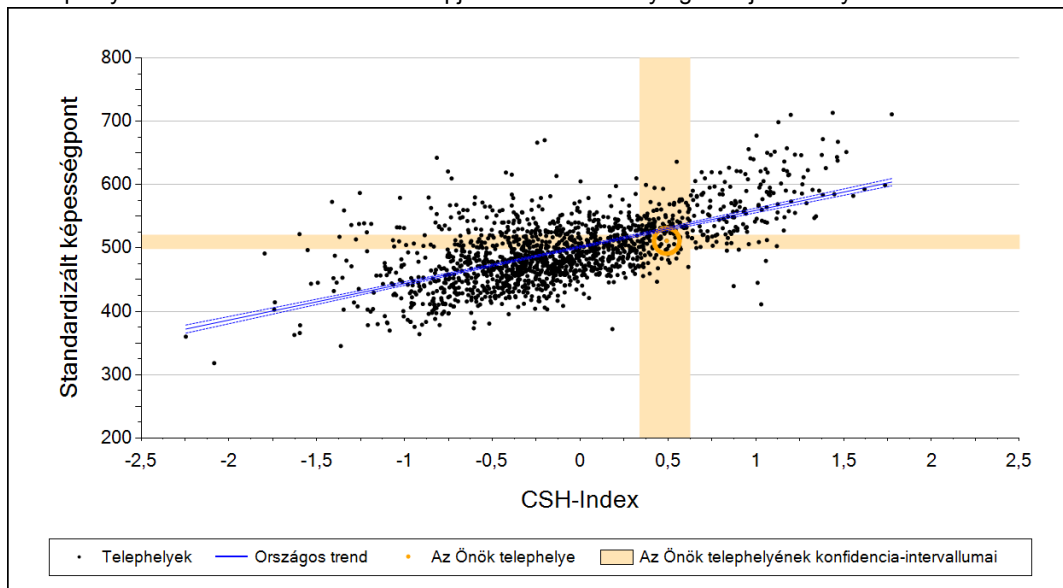
A tanulók képességeloszlása az egyes részpopulációkban

	Min. / 5-ös perc.	25-ös perc.	Átlag (konf. int.)	75-ös perc.	Max. / 95-ös perc.
Az Önök telephelyén	362	475	511 (499;520)	545	635
Országosan	341	429	497 (497;498)	564	657
A városi ált. isk. th.-ken	336	419	485 (485;486)	549	640
Dél-Alföld régióban	347	427	494 (493;495)	556	649
Bajai kistérségben	349	440	500 (496;504)	560	643

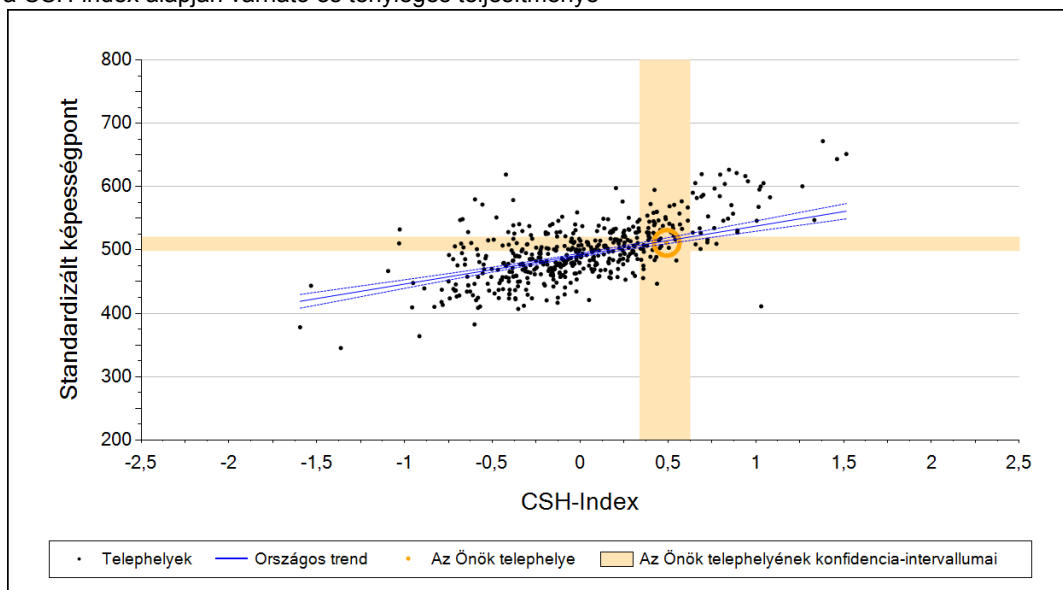
3

Átlageredmény a CSH-index tükrében*

A telephelyek tanulóinak a CSH-index alapján várható és tényleges teljesítménye



A városi általános iskolai telephelyek tanulóinak a CSH-index alapján várható és tényleges teljesítménye



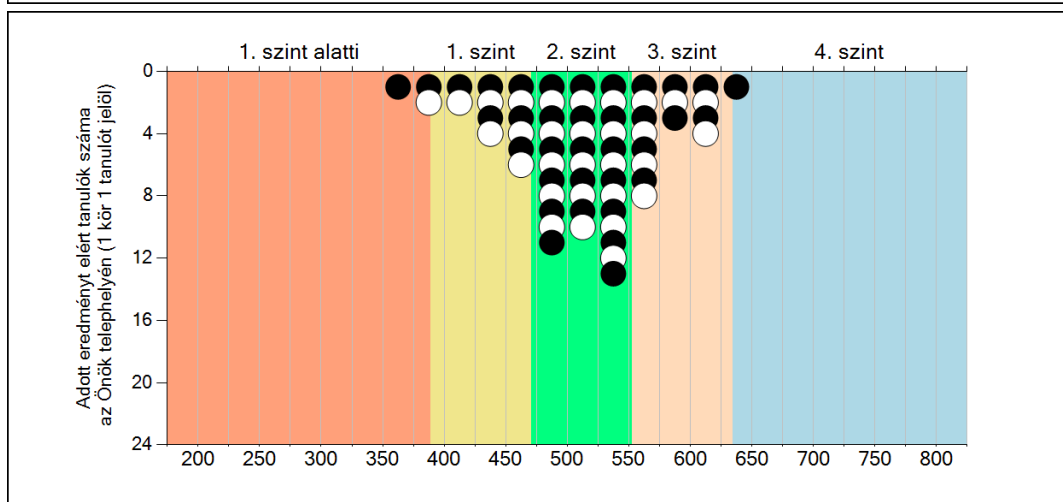
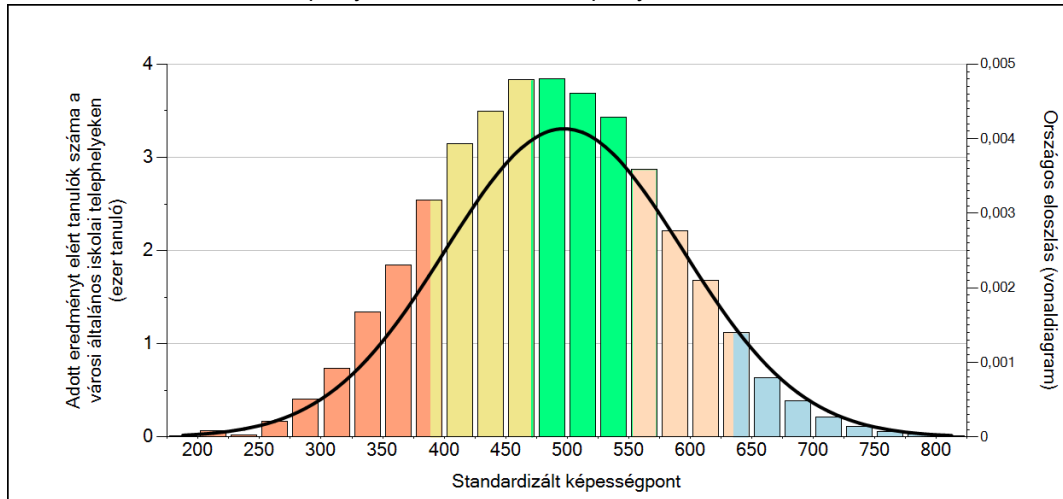
Telephelyeik eredménye a regressziós becslés alapján "elvárható" eredmény tükrében

	Telephelyük tényleges eredménye	511	(499;520)
Várható eredmény az összes telephelyre illesztett regressziós egyenes alapján		530	(a tényleges eredmény ennél szignifikánsan gyengébb)
Várható eredmény a városi telephelyekre illesztett regressziós egyenes alapján		515	(a tényleges eredmény ettől nem különbözik szignifikánsan)

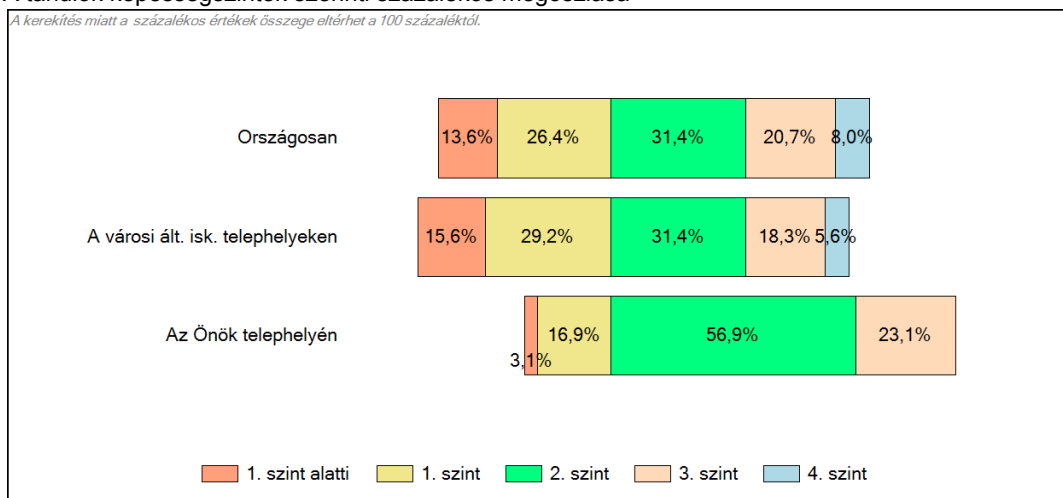
* Csak azok a telephelyek szerepelnek az ábrákon, amelyeken legalább a diákok kétharmadára kiszámítható a CSH-index, és a CSH-indexszel rendelkező diákok átlaga beleesik az összes diák képességátlagának konfidencia-intervallumába mindkét felmért terület esetében.

4 Képességeloszlás

Az országos eloszlás, valamint a tanulók eredményei a városi általános iskolai telephelyeken és az Önök telephelyén



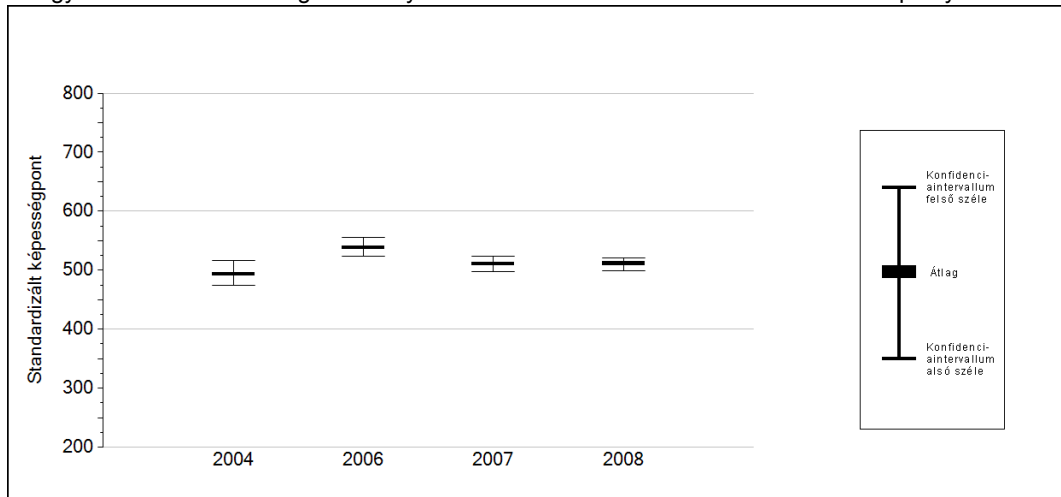
A tanulók képességszintek szerinti százalékos megoszlása



5a

Az átlageredmény változása**Az Önök telephelyének eredménye nem változott szignifikánsan.**

Az egyes években elért átlageredmények és konfidencia-intervallumaik az Önök telephelyén

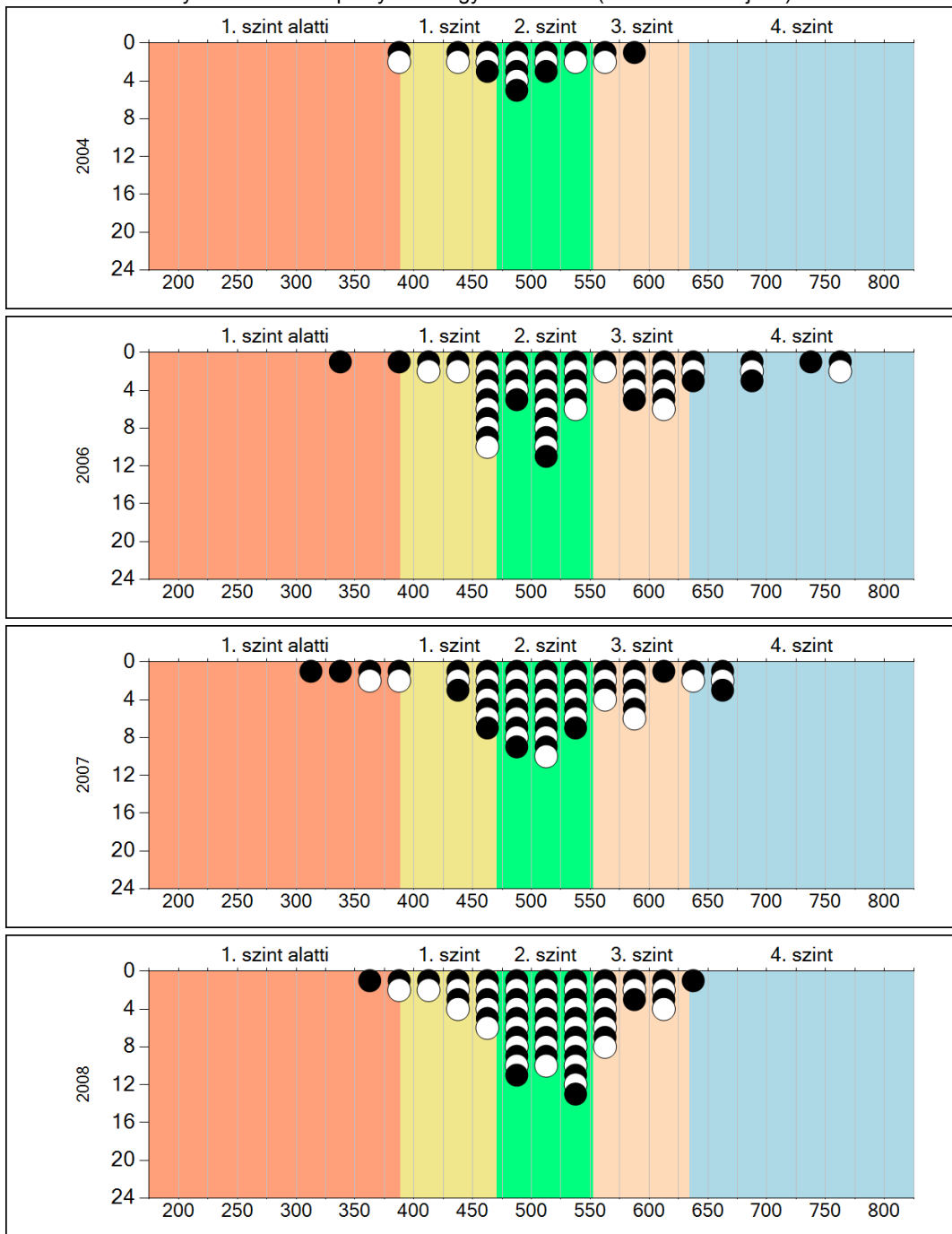


Év	Átlag (konf. int.)
2004	494 (475;517)
2006	539 (523;555)
2007	510 (497;524)
2008	511 (499;520)

5b

A képességeloszlás változása

A tanulók eredményei az Önök telephelyén az egyes években (1 kör 1 tanulót jelöl)

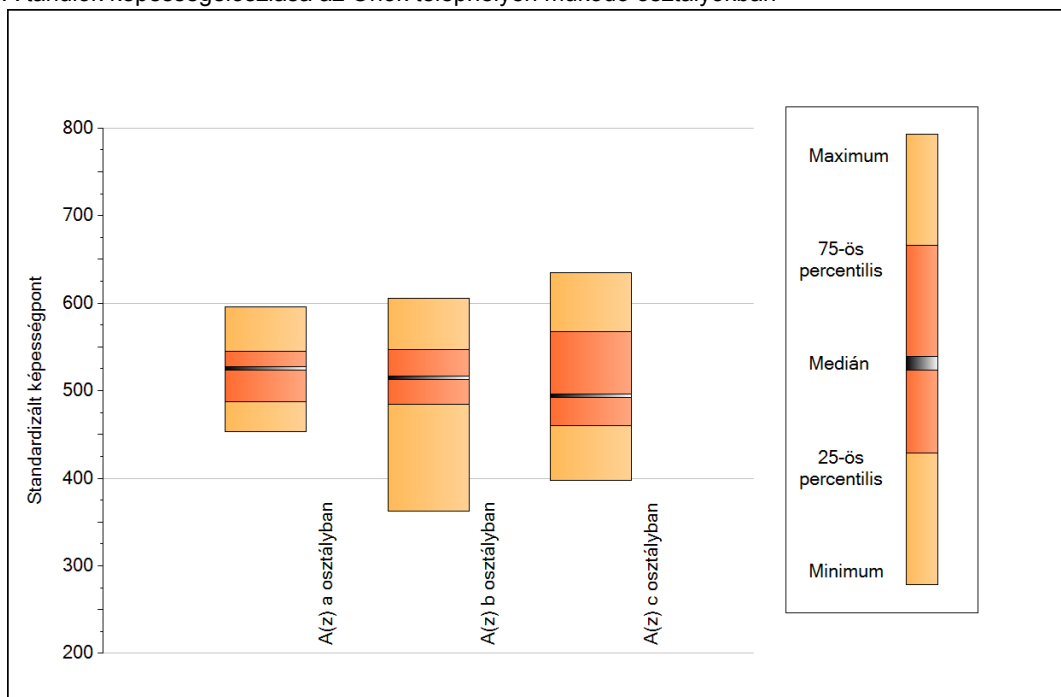


Matematika

6a

A képességeloszlás néhány jellemzője osztályonként

A tanulók képességeloszlása az Önök telephelyén működő osztályokban



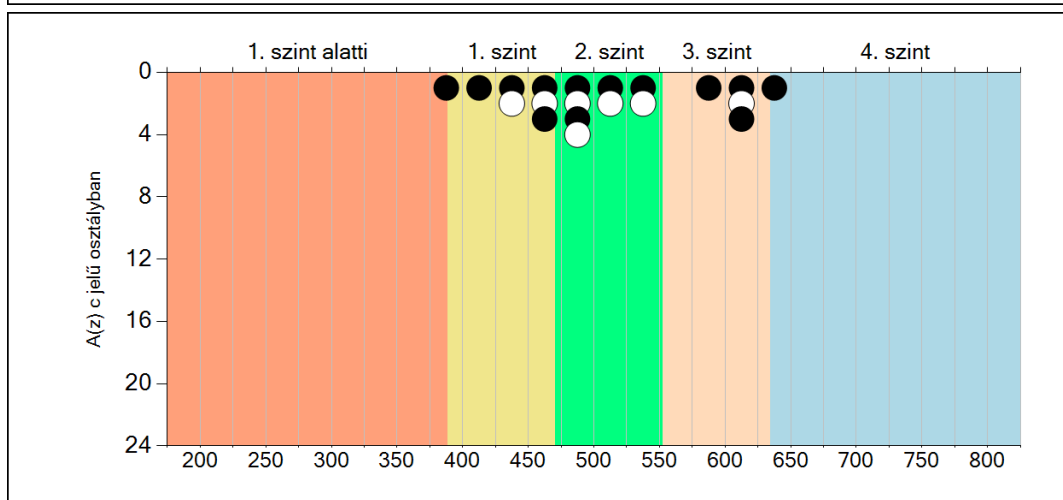
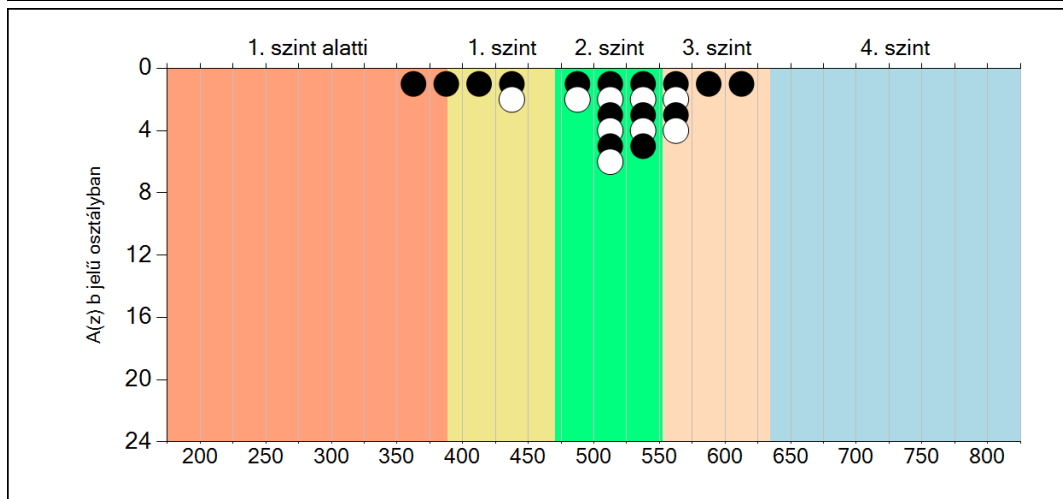
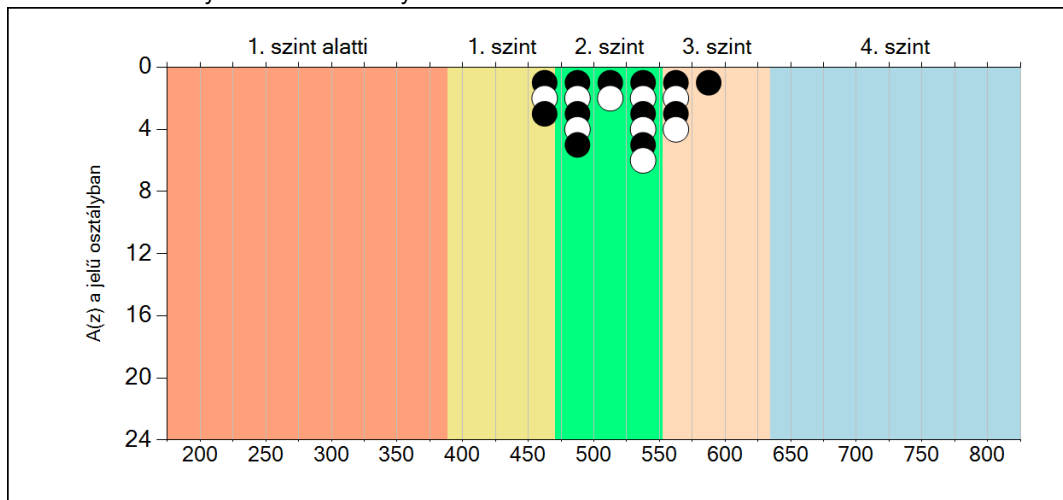
A tanulók képességeloszlása az Önök osztályaiban

	Minimum	25 percent.	Medián	75 percent.	Maximum
A(z) a osztályban	453	487	526	545	595
A(z) b osztályban	362	485	515	547	606
A(z) c osztályban	398	460	494	567	635

6b

A képességeloszlás osztályonként

A tanulók eredményei az Önök osztályaiban



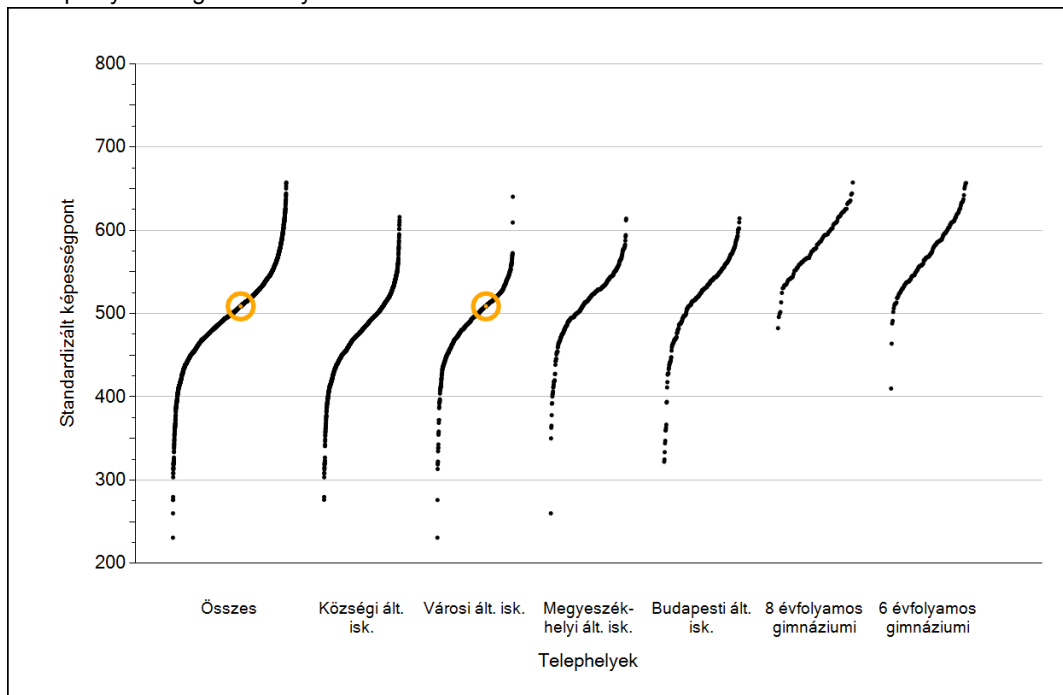


Szövegértés

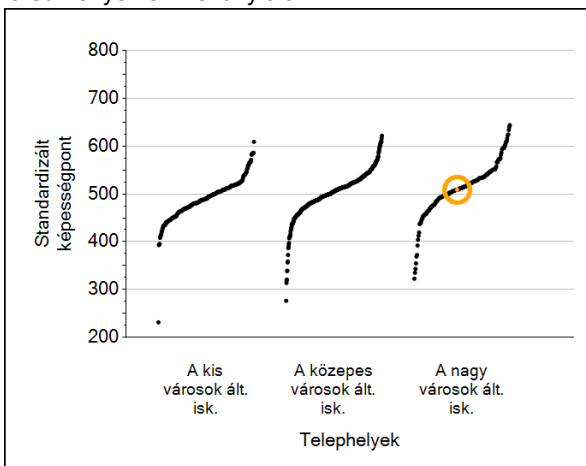
1

Átlageredmények

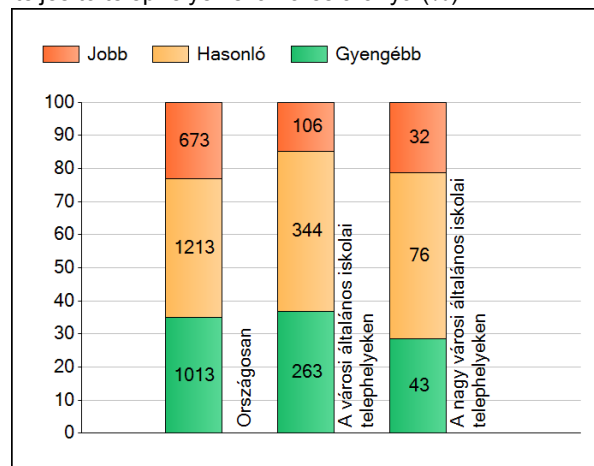
A telephelyek átlageredményeinek összehasonlítása



Az Önök eredményei a városi általános iskolai telephelyek eredményeihez viszonyítva



A szignifikánsan jobban, hasonlóan, illetve gyengébben teljesítő telephelyek száma és aránya (%)



A tanulók átlageredménye és az átlag megbízhatósági tartománya (konfidencia-intervalluma)

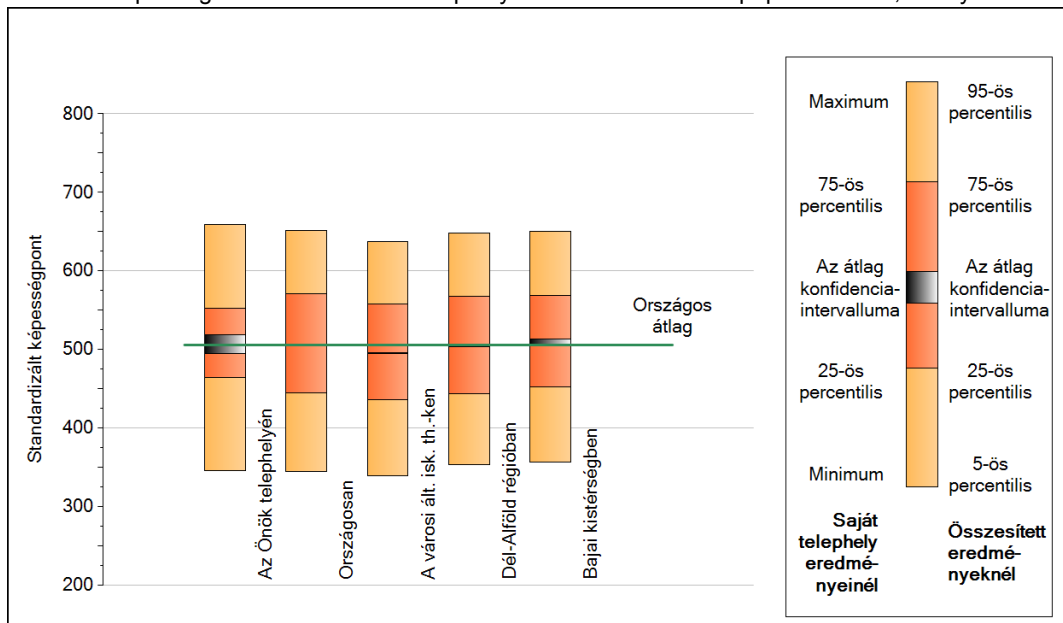
Az Önök telephelyén	509 (495;519)	
Országosan	506 (506;506)	
Községi ált. isk.	478 (477;479)	
Városi ált. isk.	496 (495;496)	
Megyeszékhelyi ált. isk.	520 (519;521)	
Budapesti ált. isk.	524 (523;525)	
8 évfolyamos gimnáziumokban	583 (582;585)	Kis városok ált. isk.
6 évfolyamos gimnáziumokban	578 (577;580)	Közepes városok ált. isk.
		Nagy városok ált. isk.
		485 (484;486)
		498 (497;499)
		504 (503;506)

Szövegértés

2

A képességeloszlás néhány jellemzője

A tanulók képességeloszlása az Önök telephelyén és azokban a részpopulációkban, amelyekbe Önök is tartoznak



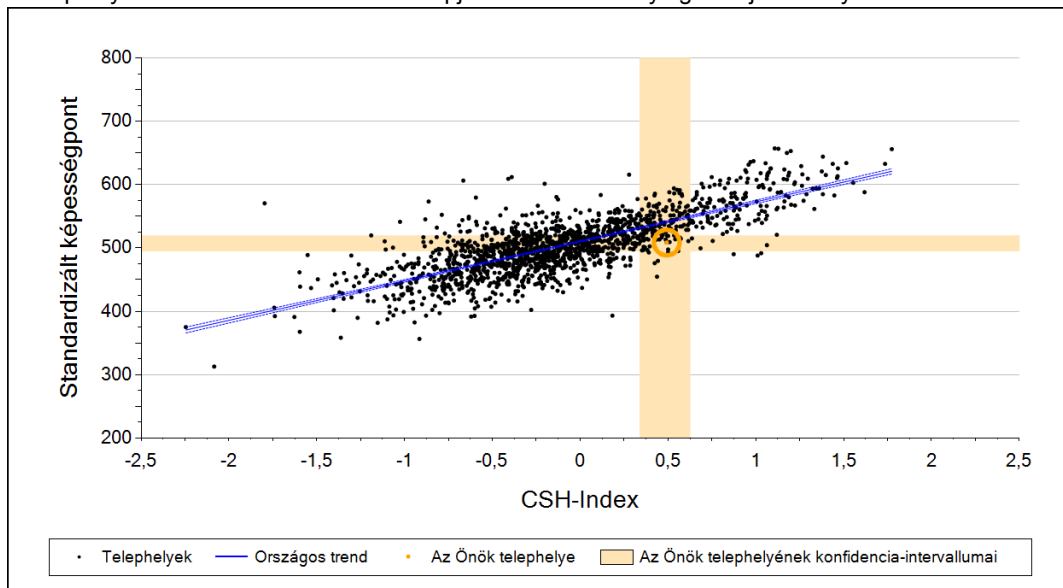
A tanulók képességeloszlása az egyes részpopulációkban

	Min. / 5-ös perc.	25-ös perc.	Átlag (konf. int.)	75-ös perc.	Max. / 95-ös perc.
Az Önök telephelyén	346	465	509 (495;519)	553	659
Országosan	345	445	506 (506;506)	571	651
A városi ált. isk. th.-ken	340	437	496 (495;496)	558	637
Dél-Alföld régióban	353	444	505 (504;506)	567	649
Bajai kistérségben	357	453	510 (506;514)	569	651

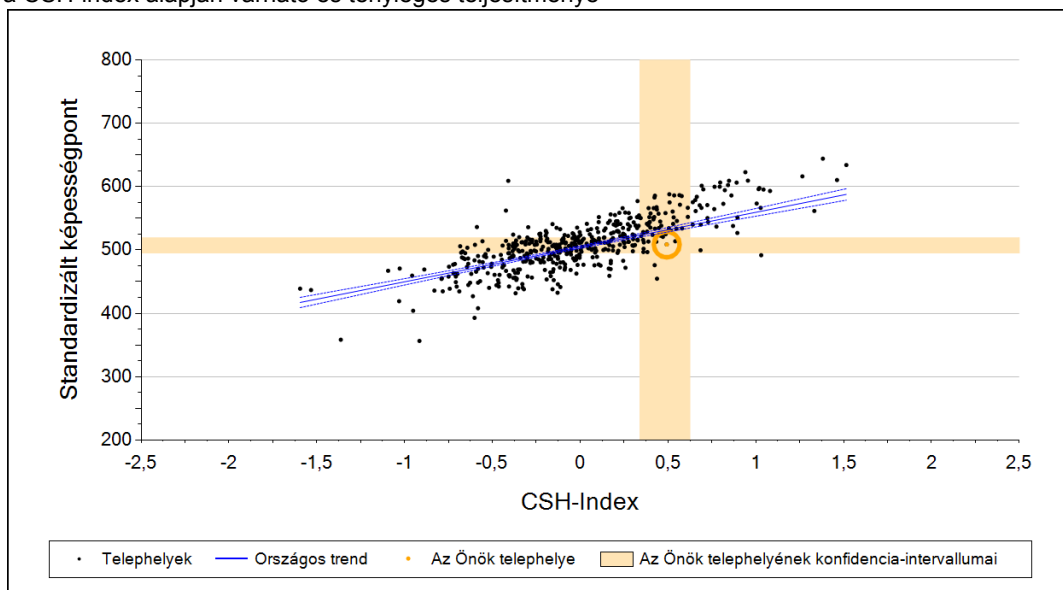
3

Átlageredmény a CSH-index tükrében*

A telephelyek tanulóinak a CSH-index alapján várható és tényleges teljesítménye



A városi általános iskolai telephelyek tanulóinak a CSH-index alapján várható és tényleges teljesítménye



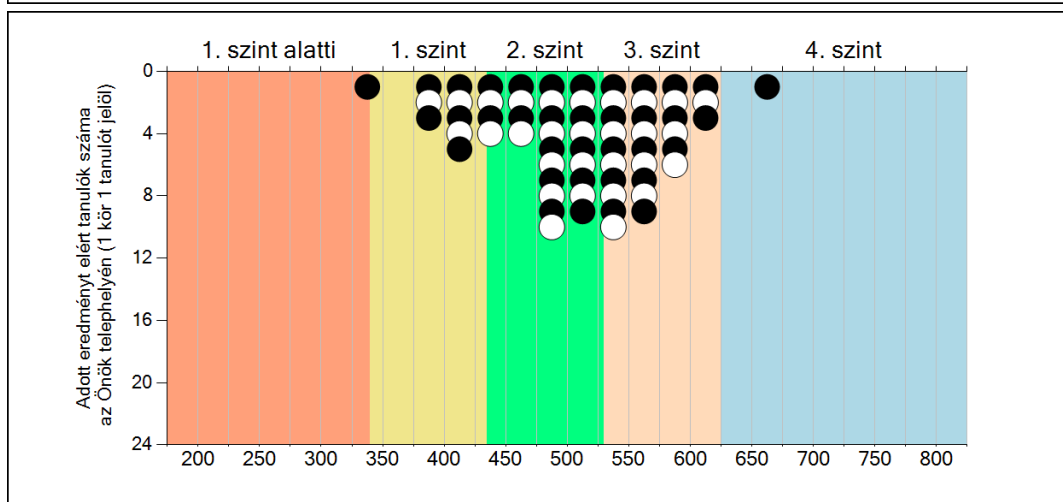
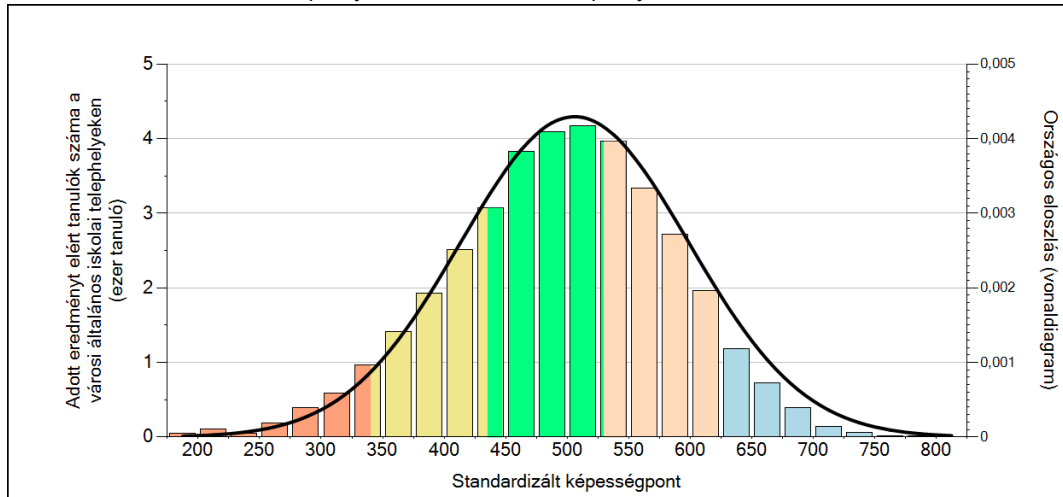
Telephelyeik eredménye a regressziós becslés alapján "elvárható" eredmény tükrében

	Telephelyük tényleges eredménye	509	(495;519)
Várható eredmény az összes telephelyre illesztett regressziós egyenes alapján		541	(a tényleges eredmény ennél szignifikánsan gyengébb)
Várható eredmény a városi telephelyekre illesztett regressziós egyenes alapján		532	(a tényleges eredmény ennél szignifikánsan gyengébb)

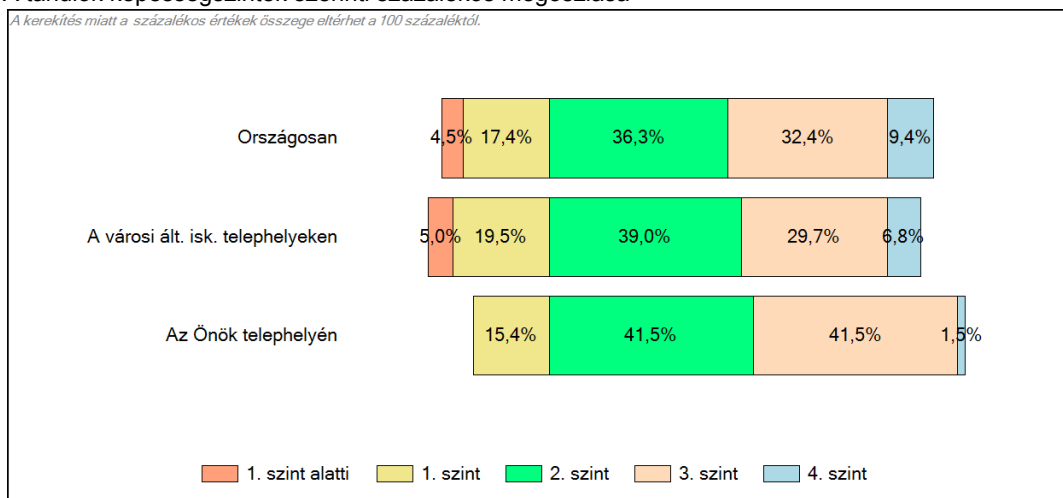
* Csak azok a telephelyek szerepelnek az ábrákon, amelyeken legalább a diákok kétharmadára kiszámítható a CSH-index, és a CSH-indexszel rendelkező diákok átlaga beleesik az összes diák képességátlagának konfidencia-intervallumába mindkét felmért terület esetében.

4 Képességeloszlás

Az országos eloszlás, valamint a tanulók eredményei a városi általános iskolai telephelyeken és az Önök telephelyén



A tanulók képességszintek szerinti százalékos megoszlása

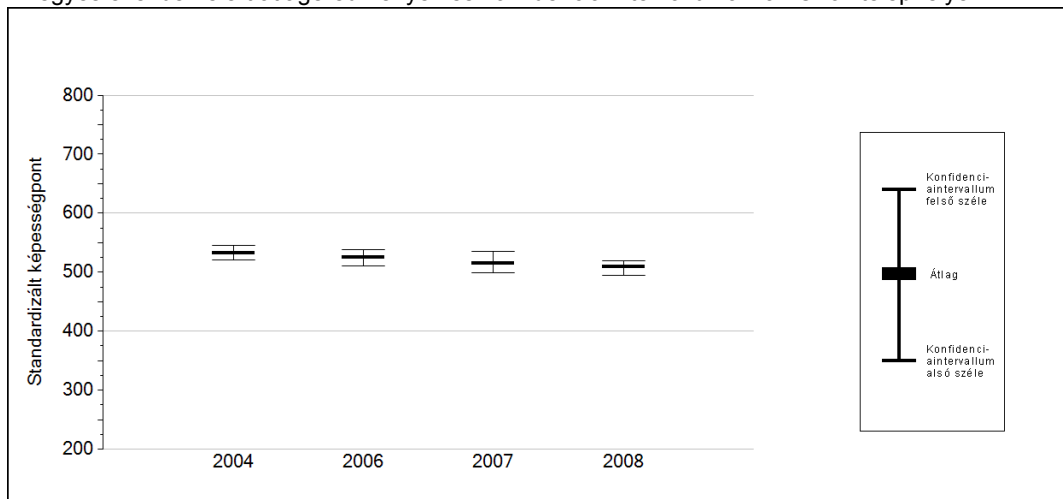


Szövegértés

5a

Az átlageredmény változása**Az Önök telephelyének eredménye nem változott szignifikánsan.**

Az egyes években elért átlageredmények és konfidencia-intervallumaik az Önök telephelyén

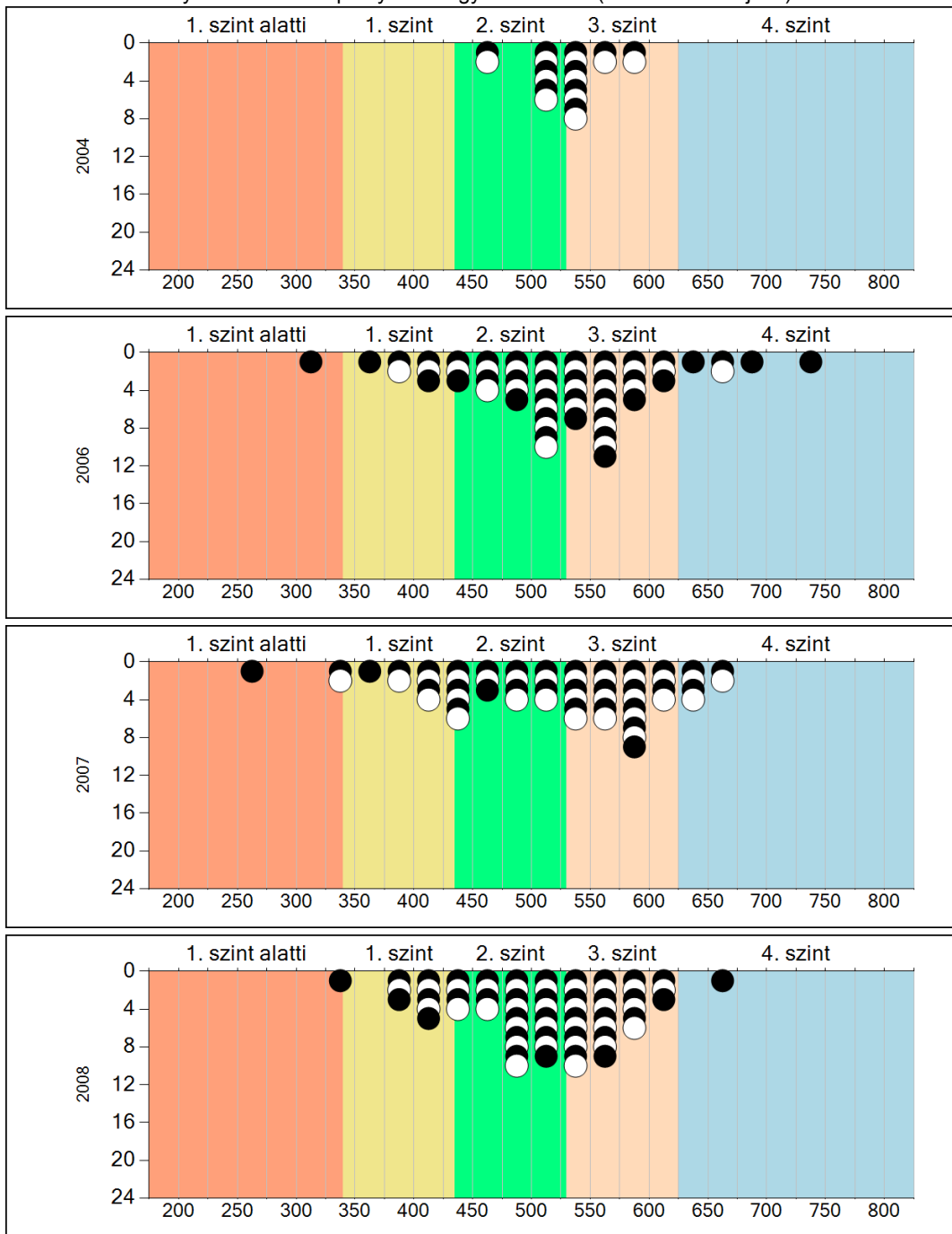


Év	Átlag (konf. int.)
2004	532 (520;545)
2006	525 (511;538)
2007	516 (499;535)
2008	509 (495;519)

5b

A képességeloszlás változása

A tanulók eredményei az Önök telephelyén az egyes években (1 kör 1 tanulót jelöl)

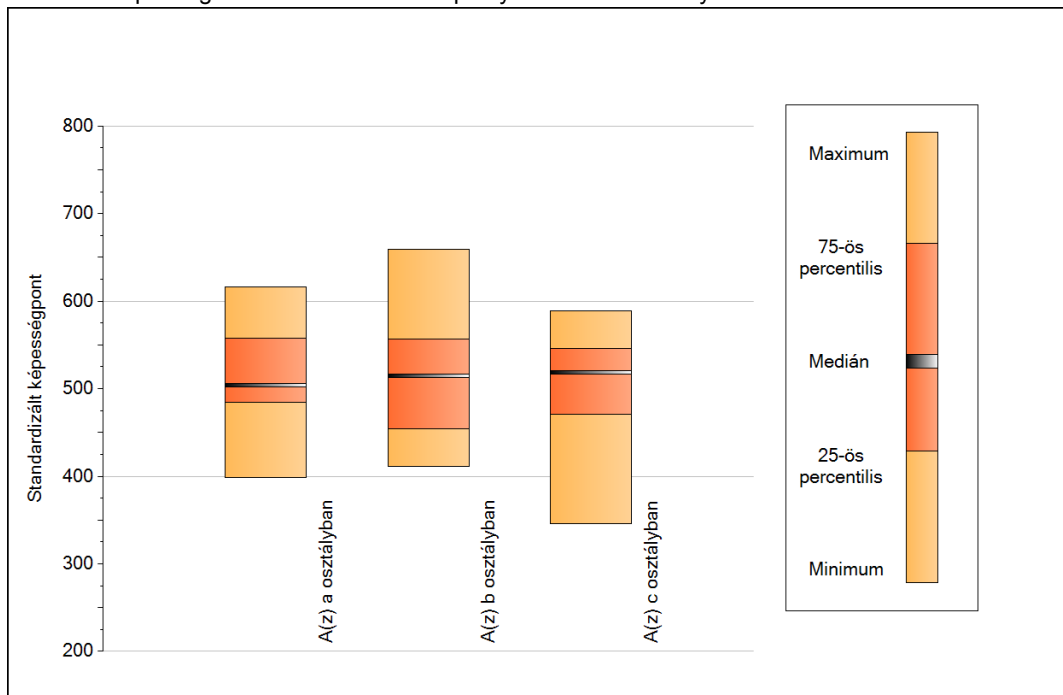


Szövegértés

6a

A képességeloszlás néhány jellemzője osztályonként

A tanulók képességeloszlása az Önök telephelyén működő osztályokban



A tanulók képességeloszlása az Önök osztályaiban

	Minimum	25 percent.	Medián	75 percent.	Maximum
A(z) a osztályban	399	485	504	558	616
A(z) b osztályban	411	454	515	557	659
A(z) c osztályban	346	470	518	546	589

6b

A képességeloszlás osztályonként

A tanulók eredményei az Önök osztályaiban

