



FIT-jelentés :: 2008

Telephelyi jelentés

6. évfolyam :: Általános iskola

Eötvös József Főiskola Gyakorló Általános Iskolája

6500 Baja, Bezerédj u. 15.

OM azonosító: 027732

Telephely kódja: 001



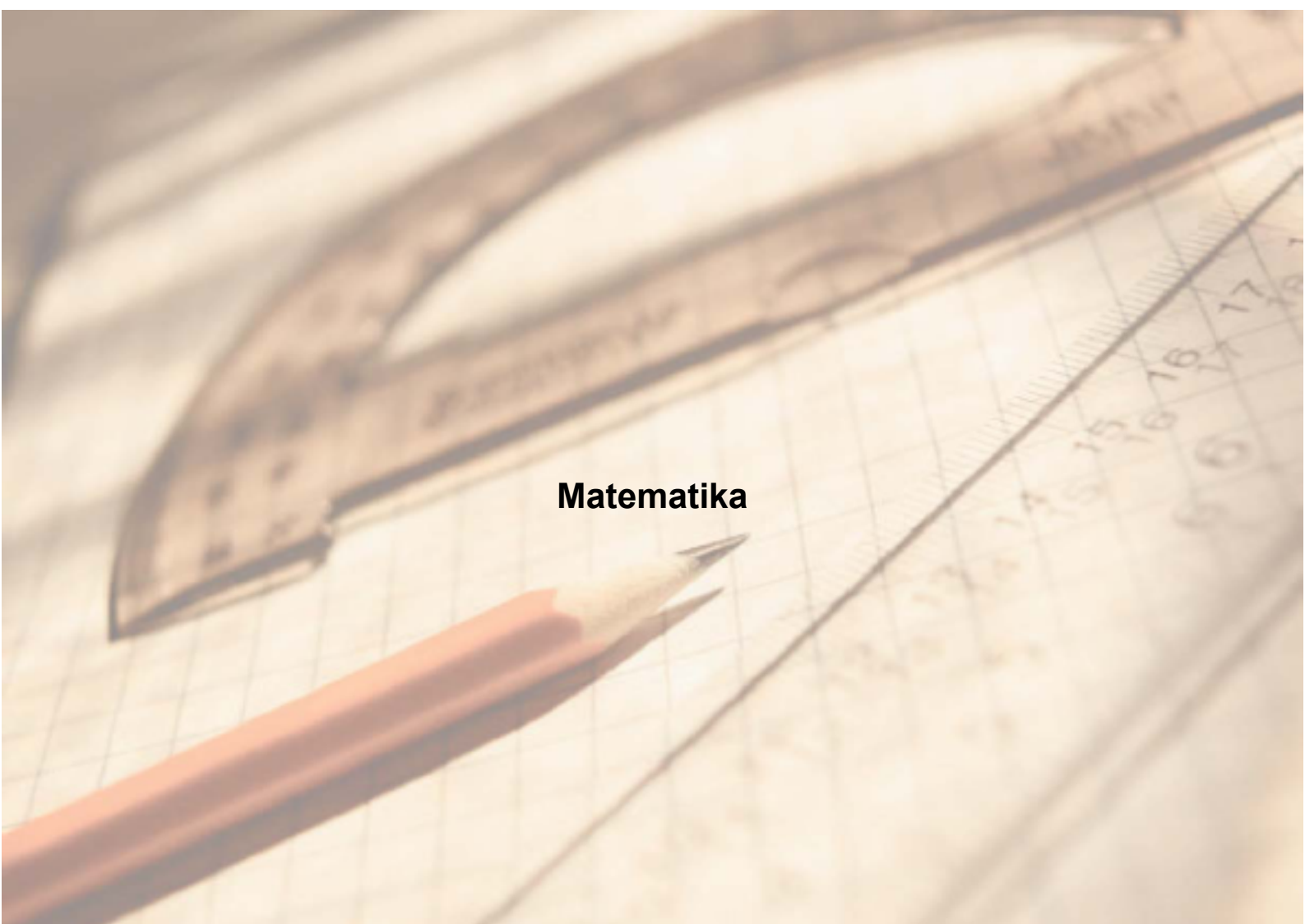
OKTATÁSI ÉS KULTURÁLIS MINISZTERIUM



Közoktatási Mérési
Értékelési Osztály



Oktatási Hivatal

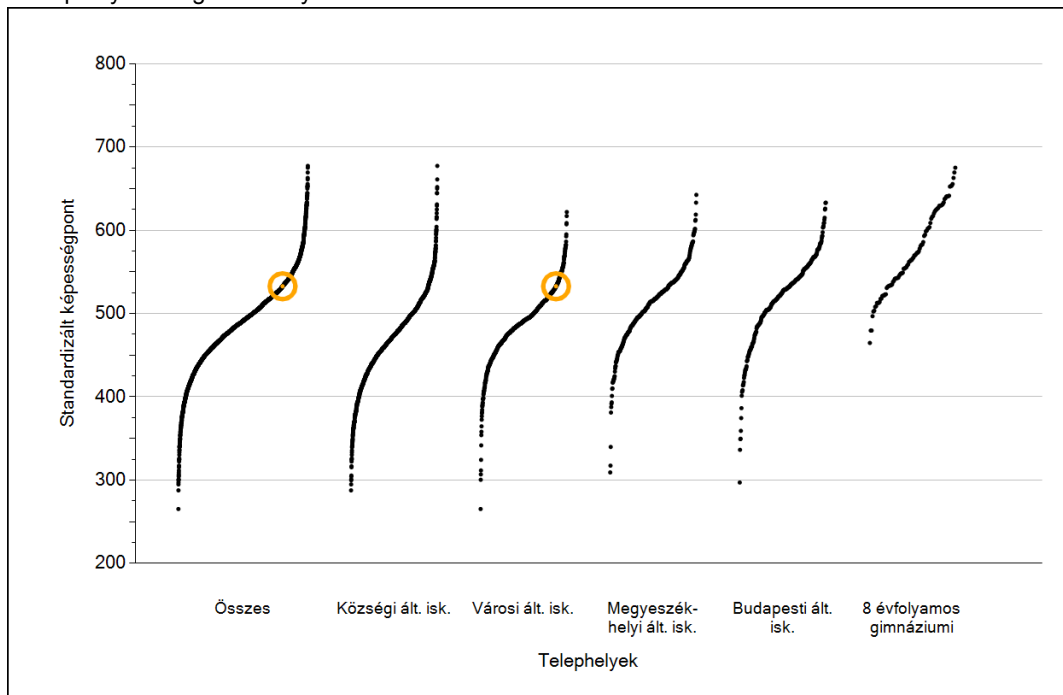


Matematika

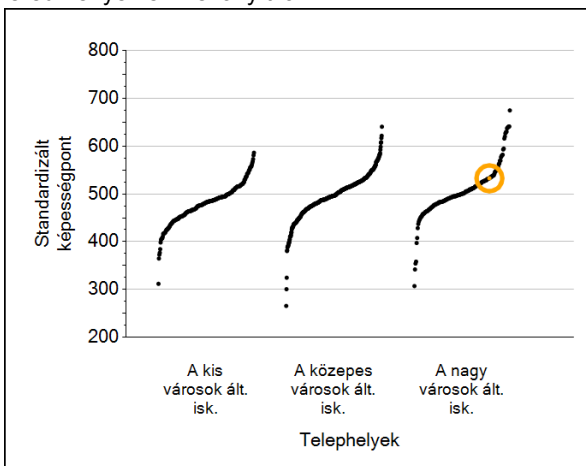
1

Átlageredmények

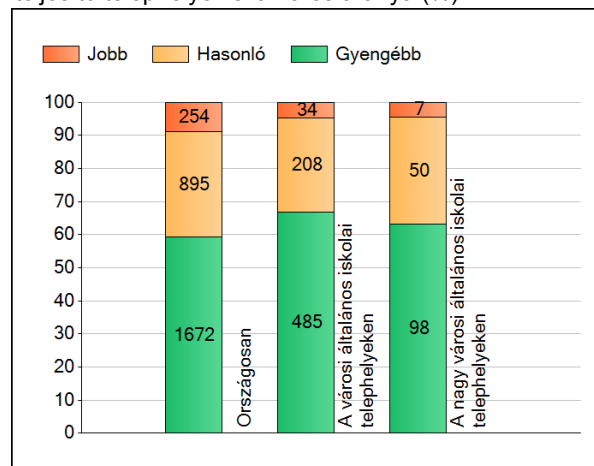
A telephelyek átlageredményeinek összehasonlítása



Az Önök eredményei a városi általános iskolai telephelyek eredményeihez viszonyítva



A szignifikánsan jobban, hasonlóan, illetve gyengébben teljesítő telephelyek száma és aránya (%)



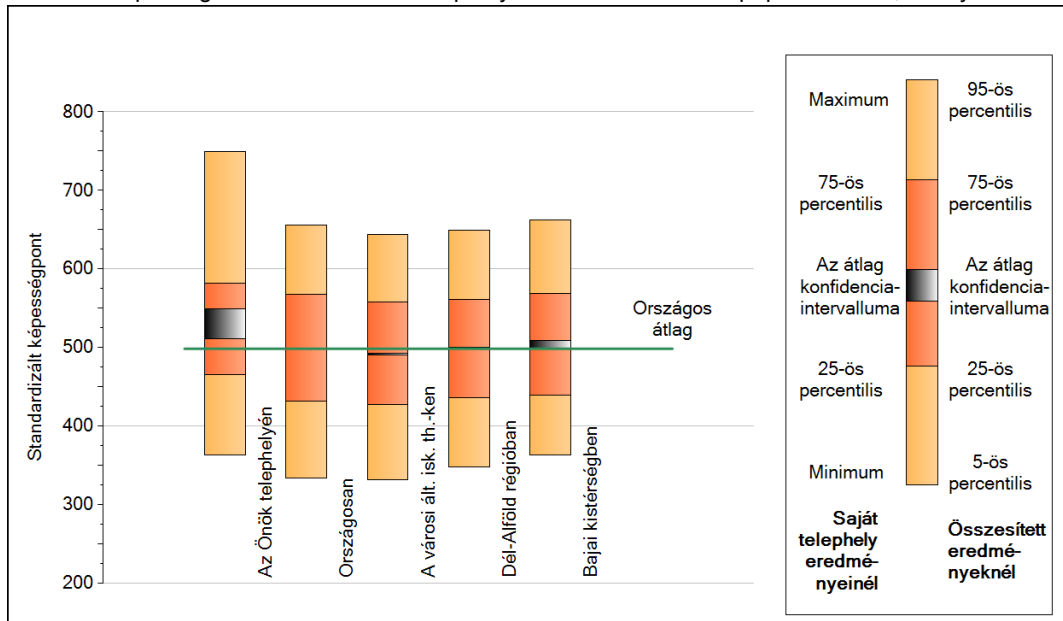
A tanulók átlageredménye és az átlag megbízhatósági tartománya (konfidencia-intervalluma)

Az Önök telephelyén	533 (511;549)	
Országosan	499 (498;499)	
Községi ált. isk.	472 (471;473)	
Városi ált. isk.	492 (491;492)	
Megyeszékhelyi ált. isk.	520 (519;521)	Kis városok ált. isk.
Budapesti ált. isk.	524 (522;525)	Közepes városok ált. isk.
8 évfolyamos gimnáziumokban	580 (578;581)	Nagy városok ált. isk.
		480 (478;481)
		496 (495;497)
		500 (498;501)

2

A képességeloszlás néhány jellemzője

A tanulók képességeloszlása az Önök telephelyén és azokban a részpopulációkban, amelyekbe Önök is tartoznak



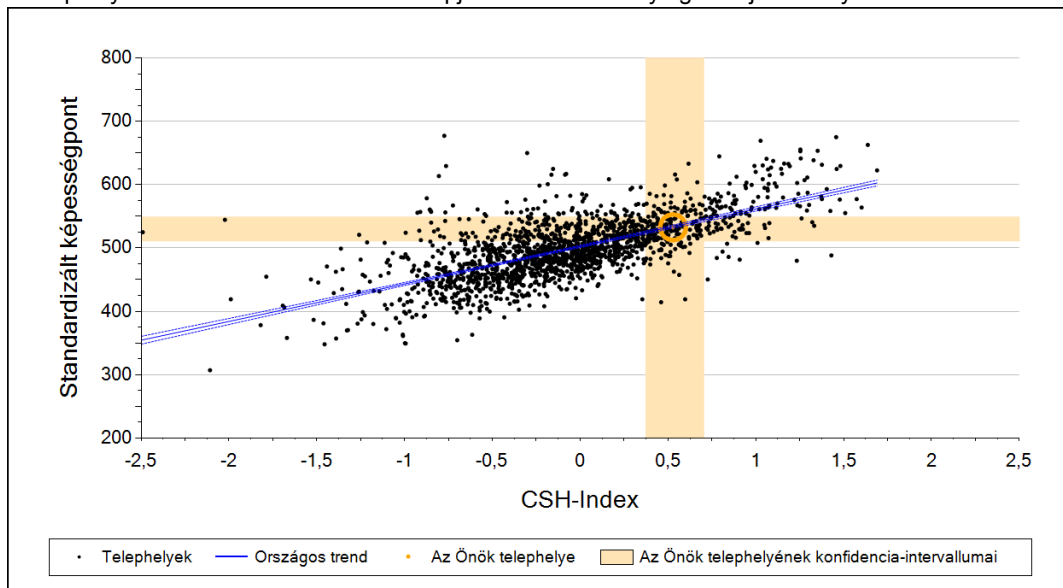
A tanulók képességeloszlása az egyes részpopulációkban

	Min. / 5-ös perc.	25-ös perc.	Átlag (konf. int.)	75-ös perc.	Max. / 95-ös perc.
Az Önök telephelyén	363	465	533 (511;549)	583	749
Országosan	334	432	499 (498;499)	568	656
A városi ált. isk. th.-ken	332	428	492 (491;492)	558	644
Dél-Alföld régióban	348	436	499 (498;500)	562	649
Bajai kistérségben	363	440	504 (500;509)	569	662

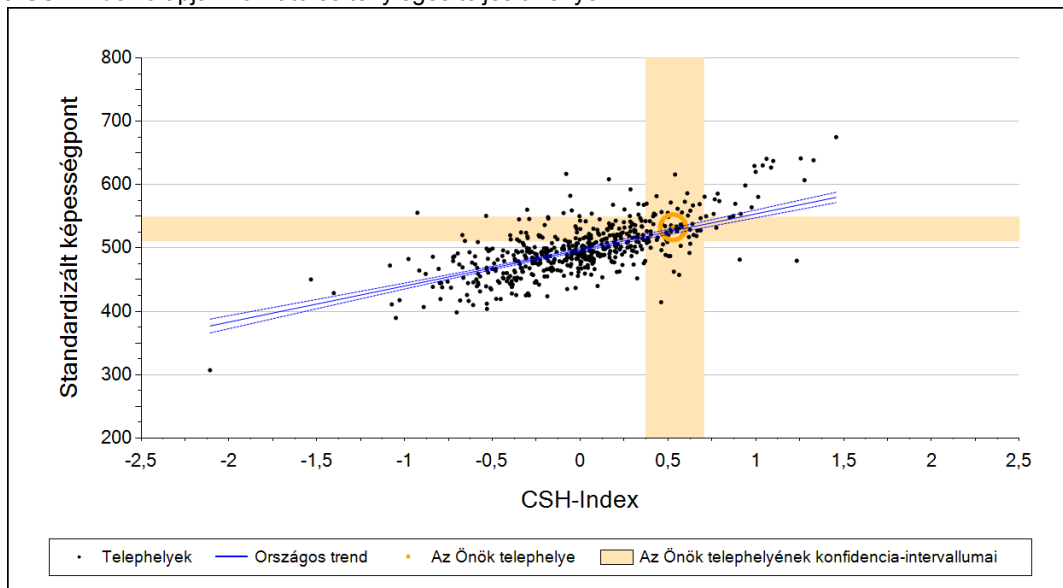
3

Átlageredmény a CSH-index tükrében*

A telephelyek tanulóinak a CSH-index alapján várható és tényleges teljesítménye



A városi általános iskolai telephelyek tanulóinak a CSH-index alapján várható és tényleges teljesítménye



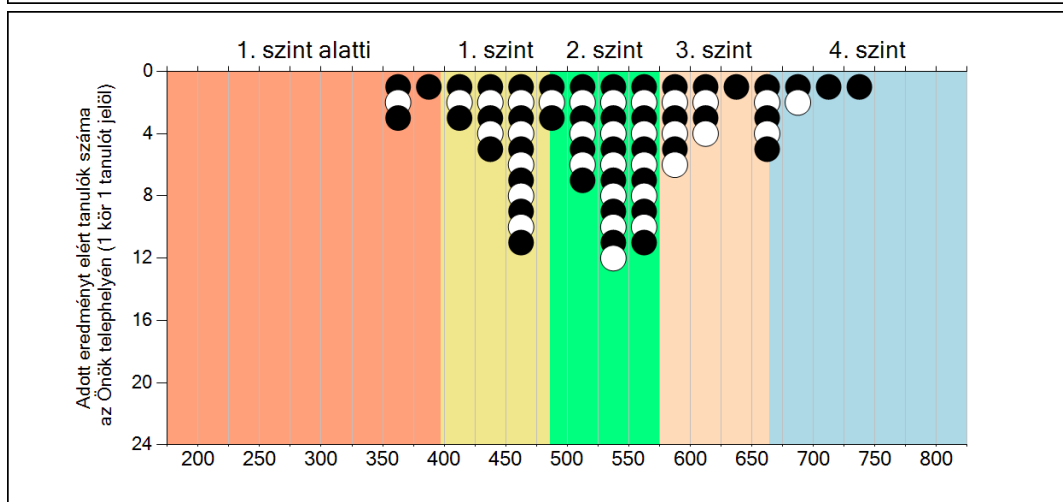
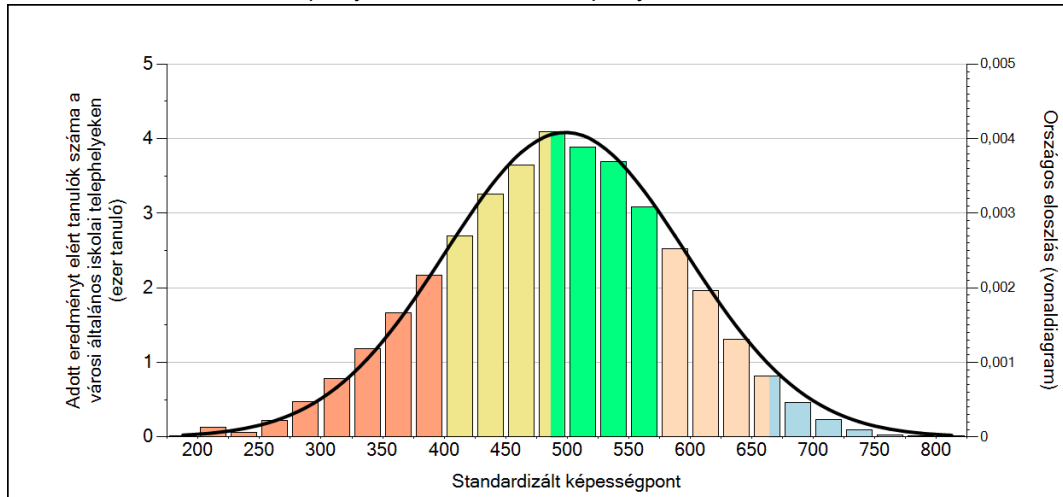
Telephelyeik eredménye a regressziós becslés alapján "elvárható" eredmény tükrében

	Telephelyük tényleges eredménye	533	(511;549)
Várható eredmény az összes telephelyre illesztett regressziós egyenes alapján	534	(a tényleges eredmény ettől nem különbözik szignifikánsan)	
Várható eredmény a városi telephelyekre illesztett regressziós egyenes alapján	527	(a tényleges eredmény ettől nem különbözik szignifikánsan)	

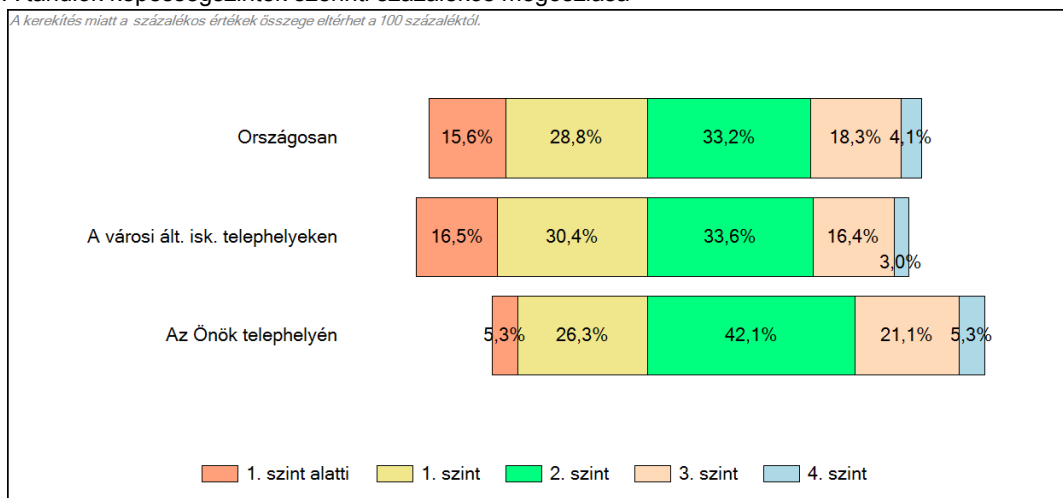
* Csak azok a telephelyek szerepelnek az ábrákon, amelyeken legalább a diákok kétharmadára kiszámítható a CSH-index, és a CSH-indexszel rendelkező diákok átlaga beleesik az összes diák képességátlagának konfidencia-intervallumába mindkét felmért terület esetében.

4 Képességeloszlás

Az országos eloszlás, valamint a tanulók eredményei a városi általános iskolai telephelyeken és az Önök telephelyén



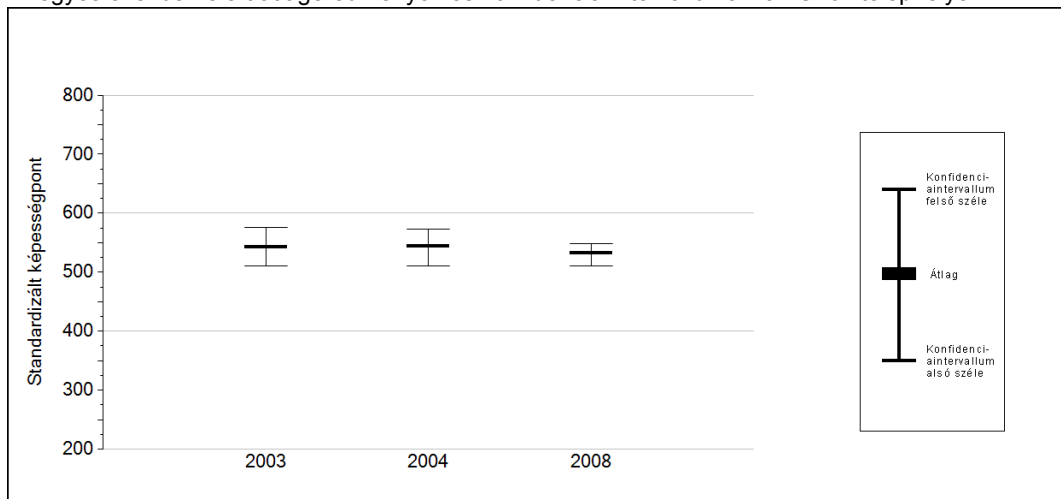
A tanulók képességszintek szerinti százalékos megoszlása



5a

Az átlageredmény változása**Az Önök telephelyének előző évi eredménye nem elérhető.**

Az egyes években elért átlageredmények és konfidencia-intervallumaik az Önök telephelyén

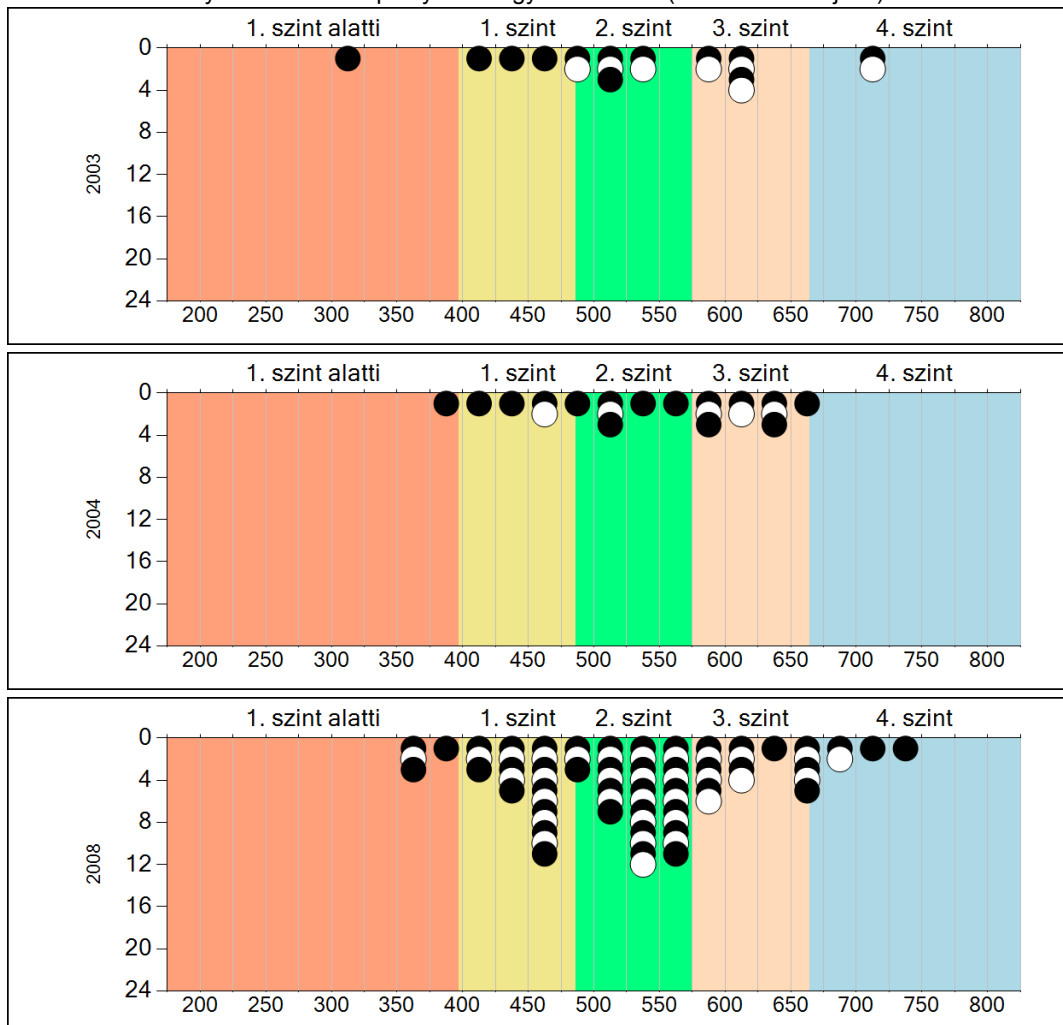


Év	Átlag (konf. int.)
2003	542 (510;575)
2004	544 (510;573)
2008	533 (511;549)

5b

A képességeloszlás változása

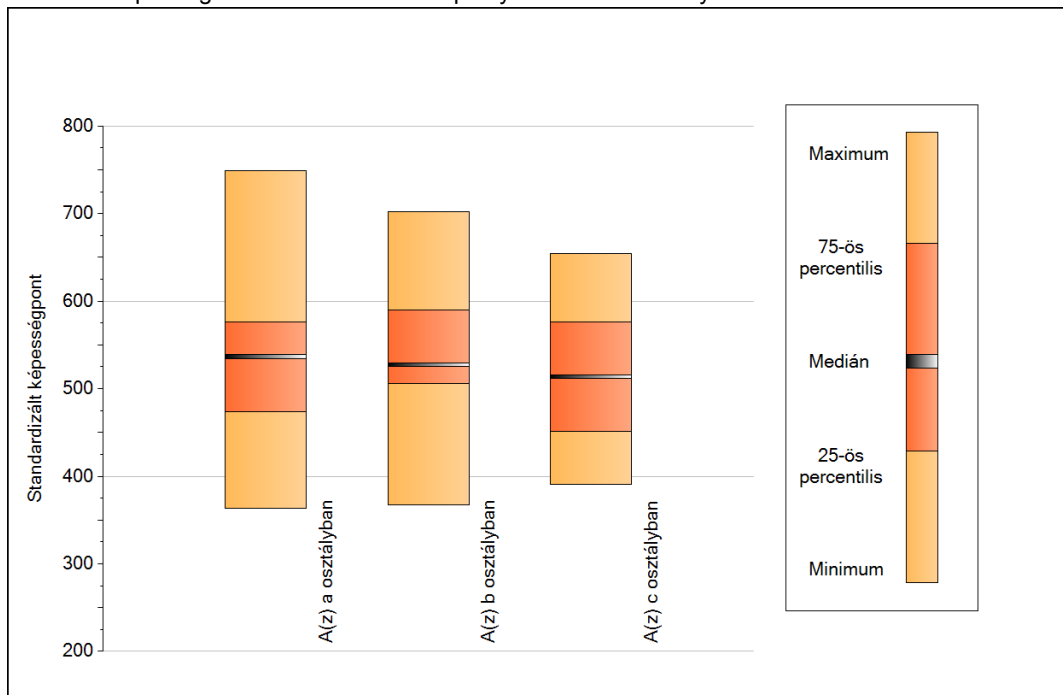
A tanulók eredményei az Önök telephelyén az egyes években (1 kör 1 tanulót jelöl)



6a

A képességeloszlás néhány jellemzője osztályonként

A tanulók képességeloszlása az Önök telephelyén működő osztályokban



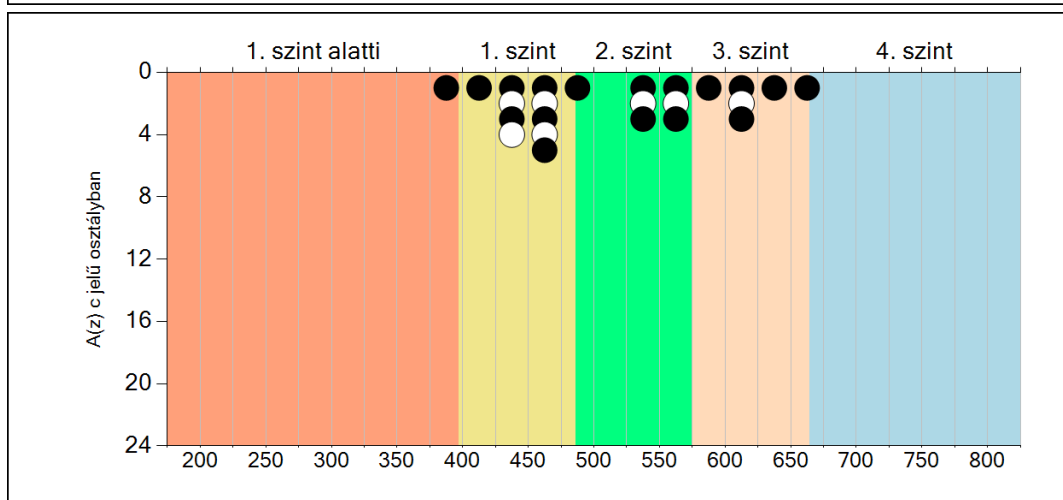
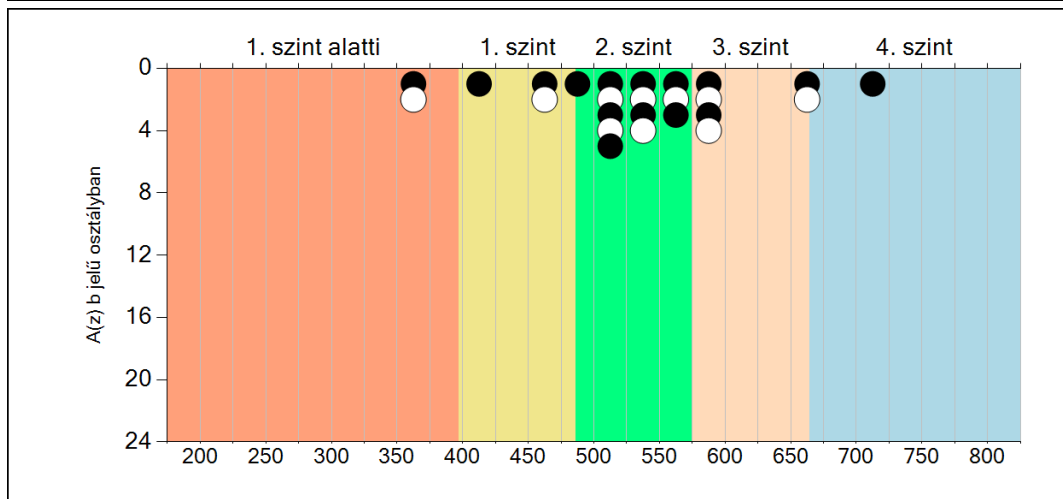
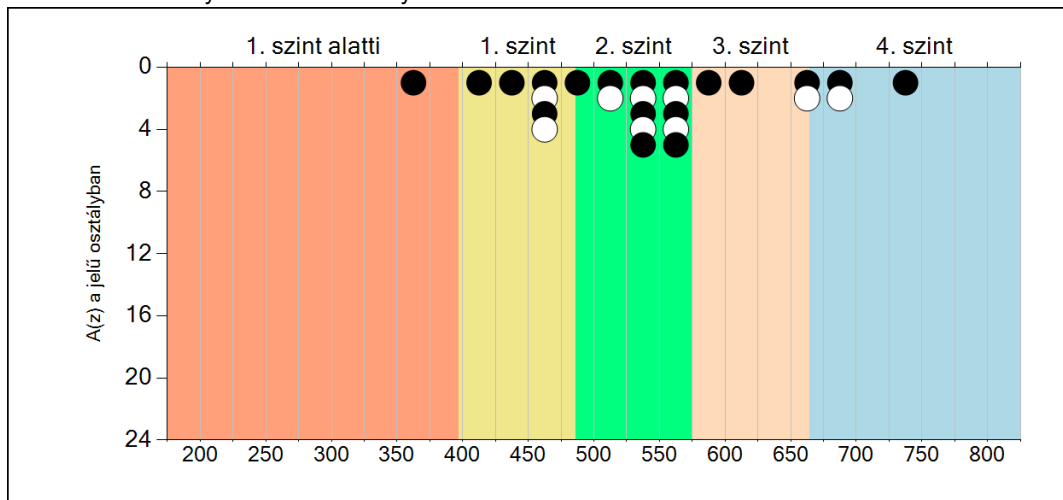
A tanulók képességeloszlása az Önök osztályaiban

	Minimum	25 percent.	Medián	75 percent.	Maximum
A(z) a osztályban	363	473	537	576	749
A(z) b osztályban	367	506	527	589	702
A(z) c osztályban	390	451	514	576	654

6b

A képességeloszlás osztályonként

A tanulók eredményei az Önök osztályaiban



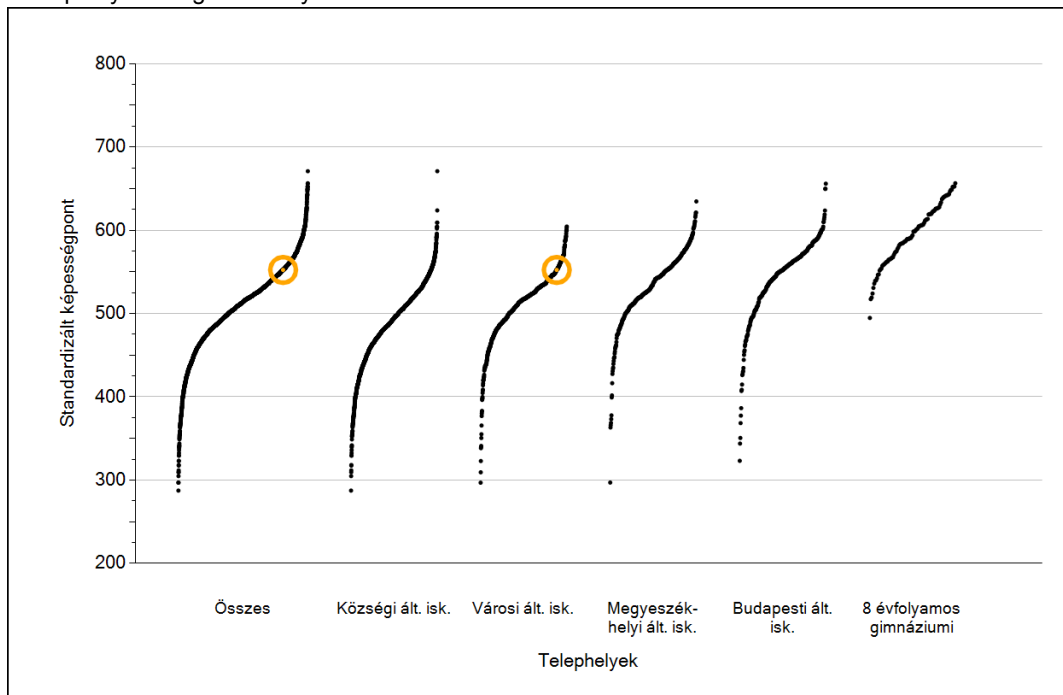
A decorative silver pocket watch with intricate floral engravings on its lid and a small handle on the side. It is placed on an open book with handwritten text. The background is softly blurred, showing a wooden bookshelf.

Szövegértés

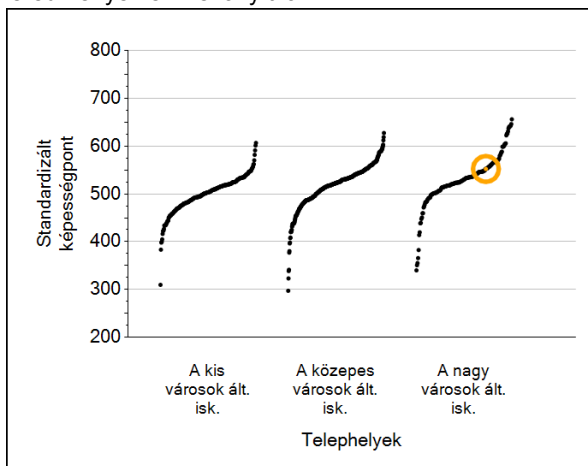
1

Átlageredmények

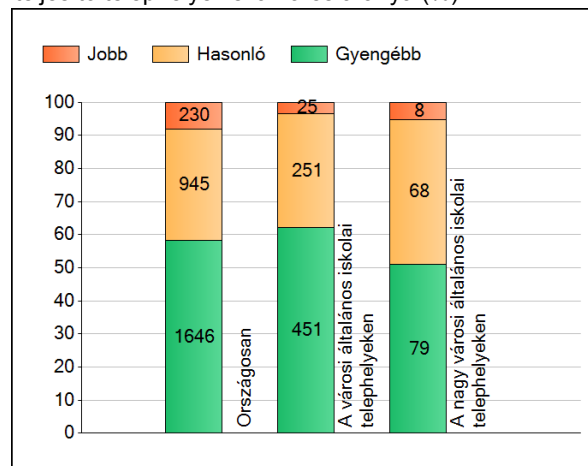
A telephelyek átlageredményeinek összehasonlítása



Az Önök eredményei a városi általános iskolai telephelyek eredményeihez viszonyítva



A szignifikánsan jobban, hasonlóan, illetve gyengébben teljesítő telephelyek száma és aránya (%)



A tanulók átlageredménye és az átlag megbízhatósági tartománya (konfidencia-intervalluma)

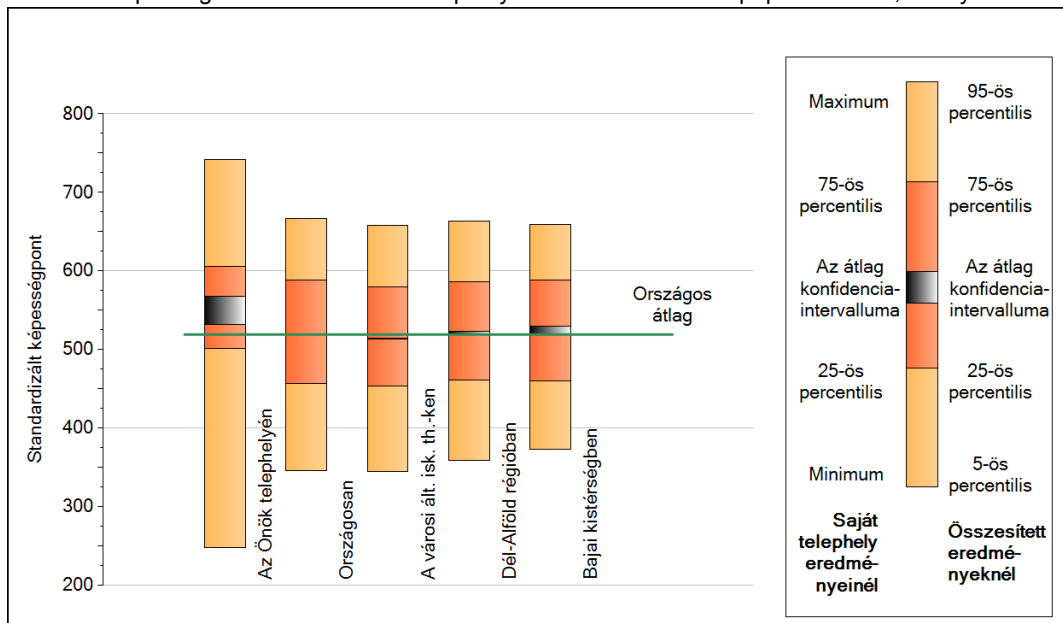
Az Önök telephelyén	552 (532;568)	
Országosan	519 (519;520)	
Községi ált. isk.	490 (489;491)	
Városi ált. isk.	514 (513;515)	
Megyeszékhelyi ált. isk.	541 (541;542)	Kis városok ált. isk.
Budapesti ált. isk.	547 (546;548)	Közepes városok ált. isk.
8 évfolyamos gimnáziumokban	597 (596;599)	Nagy városok ált. isk.
		500 (498;501)
		517 (516;519)
		525 (524;527)

Szövegértés

2

A képességeloszlás néhány jellemzője

A tanulók képességeloszlása az Önök telephelyén és azokban a részpopulációkban, amelyekbe Önök is tartoznak



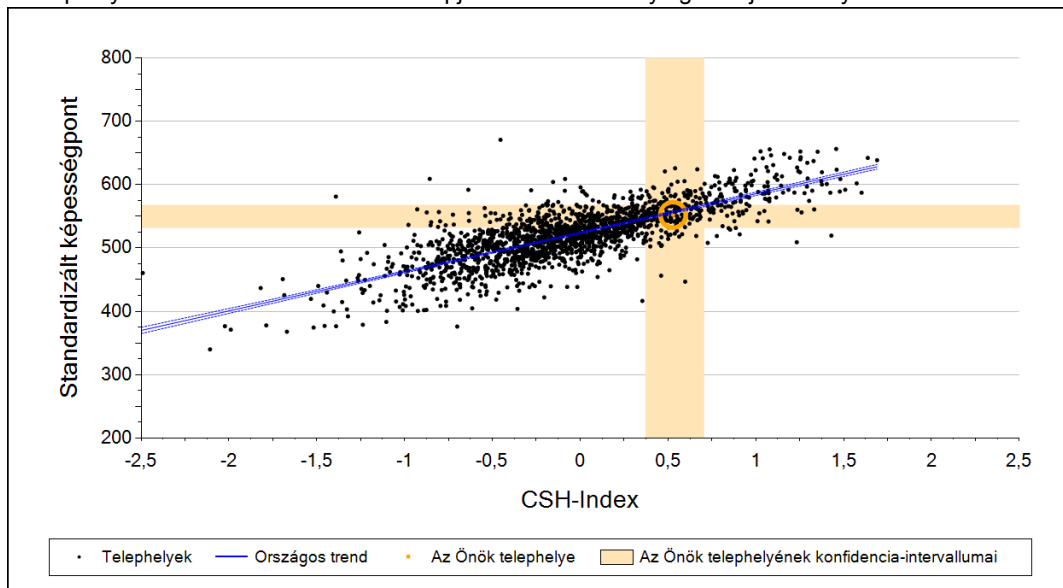
A tanulók képességeloszlása az egyes részpopulációkban

	Min. / 5-ös perc.	25-ös perc.	Átlag (konf. int.)	75-ös perc.	Max. / 95-ös perc.
Az Önök telephelyén	248	502	552 (532;568)	606	741
Országosan	346	457	519 (519;520)	588	667
A városi ált. isk. th.-ken	345	454	514 (513;515)	580	658
Dél-Alföld régióban	359	461	522 (521;523)	587	664
Bajai kistérségben	373	461	525 (520;529)	588	659

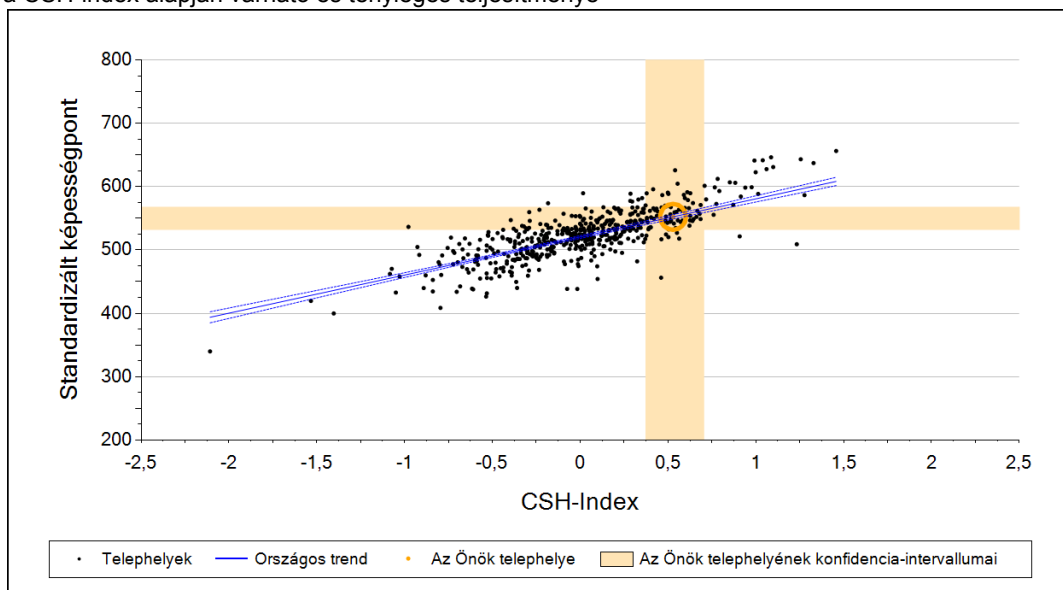
3

Átlageredmény a CSH-index tükrében*

A telephelyek tanulóinak a CSH-index alapján várható és tényleges teljesítménye



A városi általános iskolai telephelyek tanulóinak a CSH-index alapján várható és tényleges teljesítménye



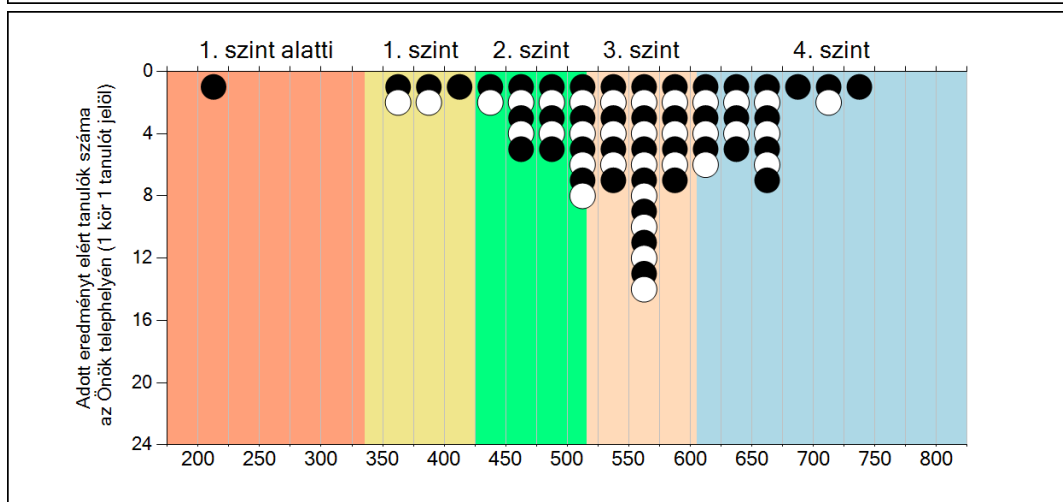
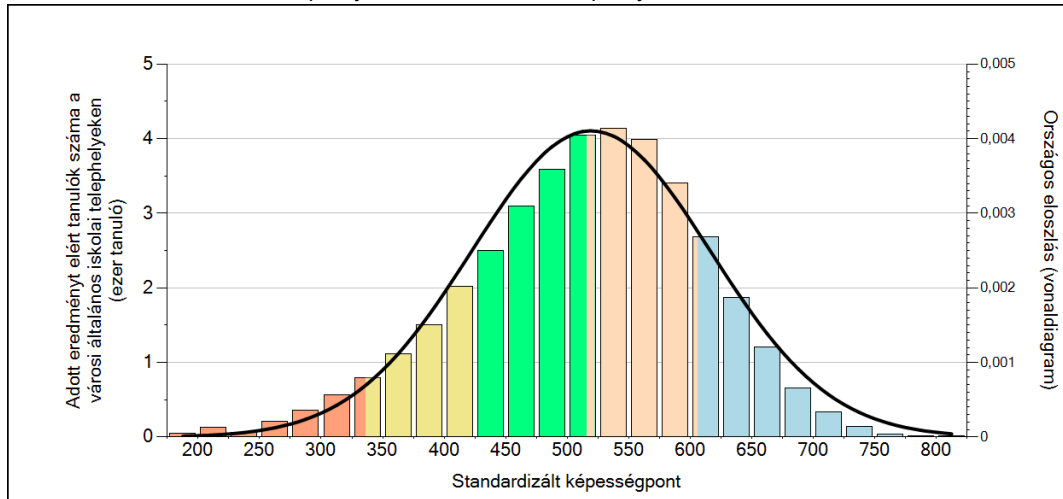
Telephelyeik eredménye a regressziós becslés alapján "elvárható" eredmény tükrében

	Telephelyük tényleges eredménye	552	(532;568)
	Várható eredmény az összes telephelyre illesztett regressziós egyenes alapján	557	(a tényleges eredmény ettől nem különbözik szignifikánsan)
	Várható eredmény a városi telephelyekre illesztett regressziós egyenes alapján	552	(a tényleges eredmény ettől nem különbözik szignifikánsan)

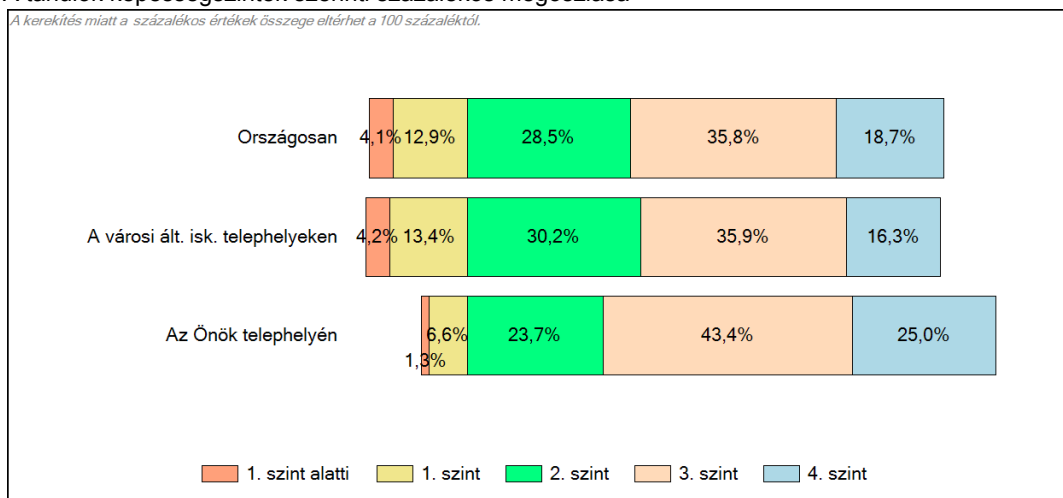
* Csak azok a telephelyek szerepelnek az ábrákon, amelyeken legalább a diákok kétharmadára kiszámítható a CSH-index, és a CSH-indexszel rendelkező diákok átlaga beleesik az összes diák képességátlagának konfidencia-intervallumába mindkét felmért terület esetében.

4 Képességeloszlás

Az országos eloszlás, valamint a tanulók eredményei a városi általános iskolai telephelyeken és az Önök telephelyén



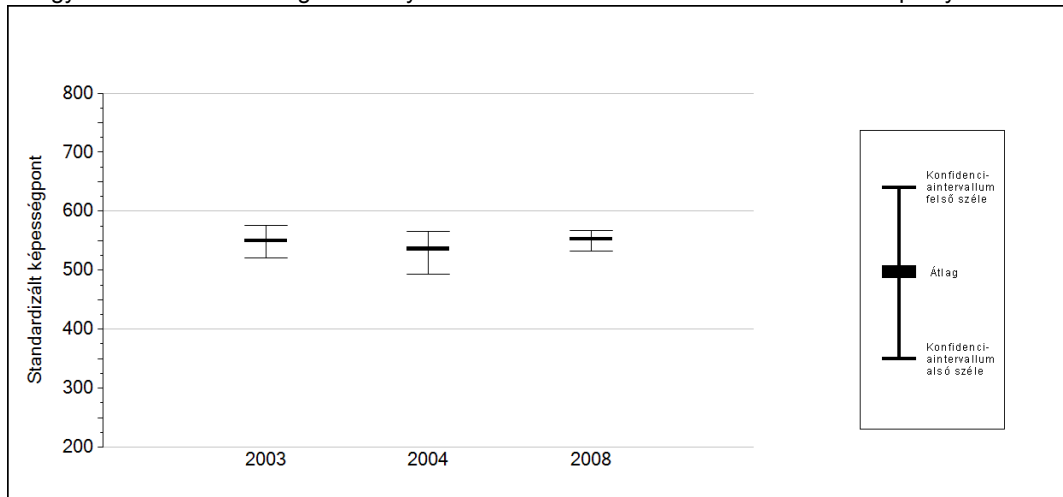
A tanulók képességszintek szerinti százalékos megoszlása



5a

Az átlageredmény változása**Az Önök telephelyének előző évi eredménye nem elérhető.**

Az egyes években elért átlageredmények és konfidencia-intervallumaik az Önök telephelyén



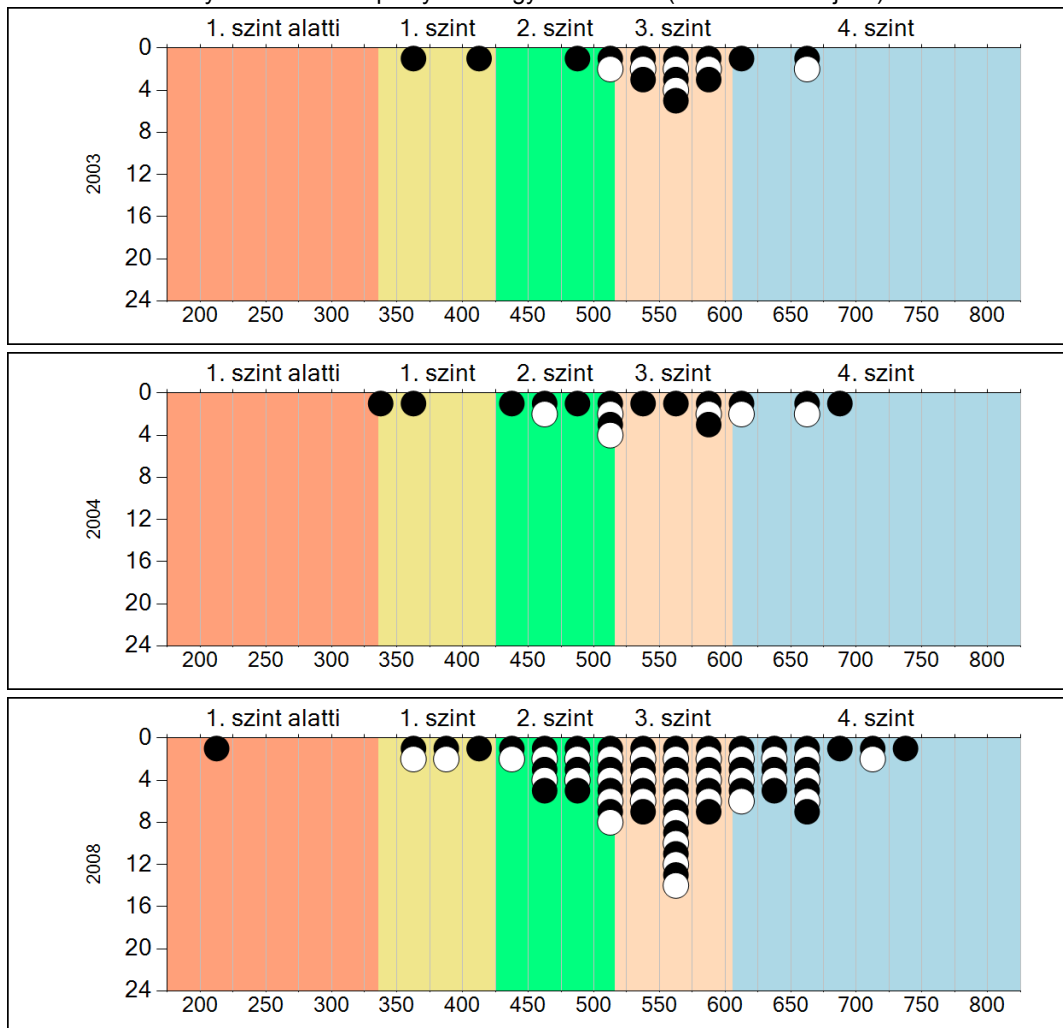
Év	Átlag (konf. int.)
2003	549 (521;575)
2004	536 (493;566)
2008	552 (532;568)

Szövegértés

5b

A képességeloszlás változása

A tanulók eredményei az Önök telephelyén az egyes években (1 kör 1 tanulót jelöl)

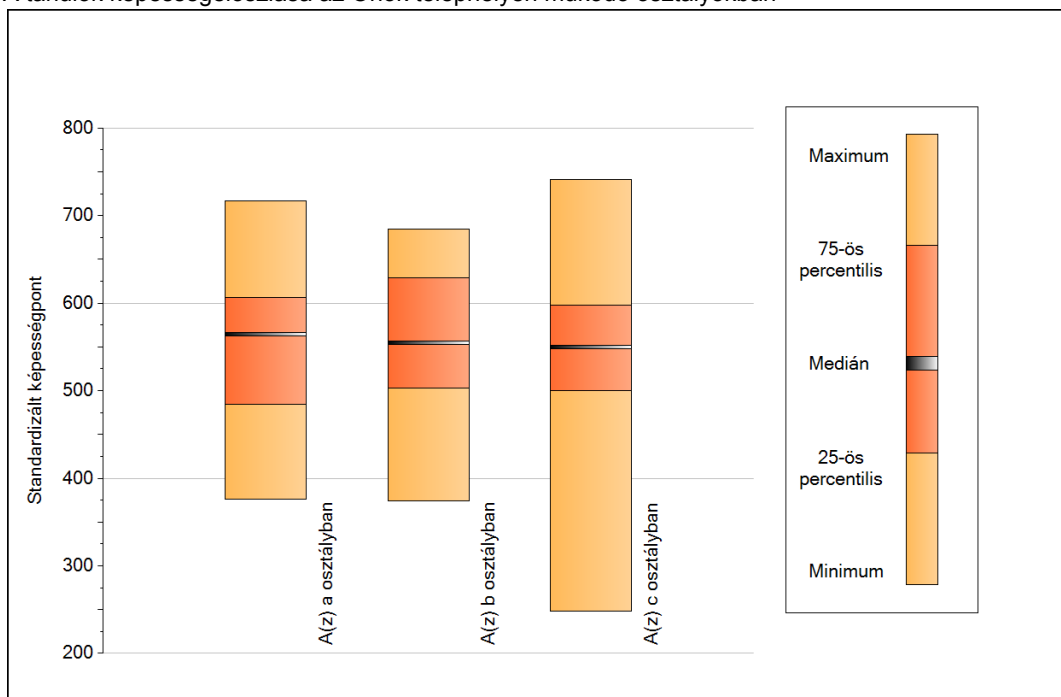


Szövegértés

6a

A képességeloszlás néhány jellemzője osztályonként

A tanulók képességeloszlása az Önök telephelyén működő osztályokban



A tanulók képességeloszlása az Önök osztályaiban

	Minimum	25 percent.	Medián	75 percent.	Maximum
A(z) a osztályban	376	485	564	606	717
A(z) b osztályban	374	503	554	629	685
A(z) c osztályban	248	500	550	597	741

6b

A képességeloszlás osztályonként

A tanulók eredményei az Önök osztályaiban

